

Groblice, dn. 20.02.2024

Główny Inspektorat
Transportu Drogowego

PETYCJA W SPRAWIE UTWORZENIA FOTORADARU

Szanowni Państwo,

W imieniu swoim i mieszkańców zwracam się z uprzejmą prośbą o podjęcie działań zmierzających do **poprawy bezpieczeństwa na drodze krajowej 94**, w miejscowości Groblice. Od dłuższego czasu obserwujemy **niebezpieczne sytuacje na tej drodze**, takie jak nadmierna prędkość, wyprzedzanie na podwójnej ciągłej, utrudniony wyjazd z pobliskich osiedli.

23 stycznia miał tutaj miejsce poważny **wypadek** z udziałem trzech samochodów, w tym dwóch osobowych, o którym pisały media. Tydzień temu, tj. 16.02.2024 w jednym z wypadków drogowych brał udział **autobus szkolny**. Na szczęście bez udziału dzieci.

Niebezpieczeństwo związane z tym odcinkiem wynika przede wszystkim z **niedostosowania prędkości** jazdy w terenie zabudowanym i nagminnym **wyprzedzaniem pojazdów**.

Niejednokrotnie dochodziło do bardzo niebezpiecznych sytuacji i zdarzeń, które zagrażają zdrowiu i życiu mieszkańców. Warto wspomnieć, (zgodnie z załączonym rysunkiem), że jadąc od strony Wrocławia w kierunku Oławy na odcinku A-B brakuje znaku A-6b czyli skrzyżowanie z drogą podporządkowaną, jaką jest ul. Pogodna. Jest tylko znak (A-6c) informujący o skrzyżowaniu z ul. Polną (choć tam jest strefa ruchu). Powoduje to, że kierowcy mijając zjazd na ul. Polną zaczynają manewr wyprzedzania, nie zwracając uwagi, że za chwilę jest wyjazd z ul. Pogodnej. Wyjeżdżający z ul. Pogodnej **mając ograniczoną widoczność** często nieświadomie wyjeżdżają wprost na tzw. czołówkę. W tej sprawie złożyliśmy również pismo do GDDKiA.

Z kolei **wjeżdżając od strony Marcinkowic do Groblic** pojazdy, pomimo znaku ostrzegawczego o drodze podporządkowanej z ul. Pogodną, również rozpoczynają manewr wyprzedzania. Jest to szczególnie niebezpieczne, gdy pojazd sygnalizuje zamiar skrętu w ulicę Pogodną a inny użytkownik wyprzedza, kierując się prosto na niego.

W procesie analizy naszego pisma pragniemy zwrócić uwagę na **brak chodnika** do osiedla Jarzębinowego, które znajduje się już poza strefą obszaru zabudowanego. Mieszkańcy chodzą na autobus do Groblic poboczem.

Dlatego **wnioskujemy** o pilne **utworzenie fotoradaru przy wjeździe do Groblic od strony Marcinkowic**, który pomógłby kontrolować prędkość i wzmocniłby świadomość kierowców

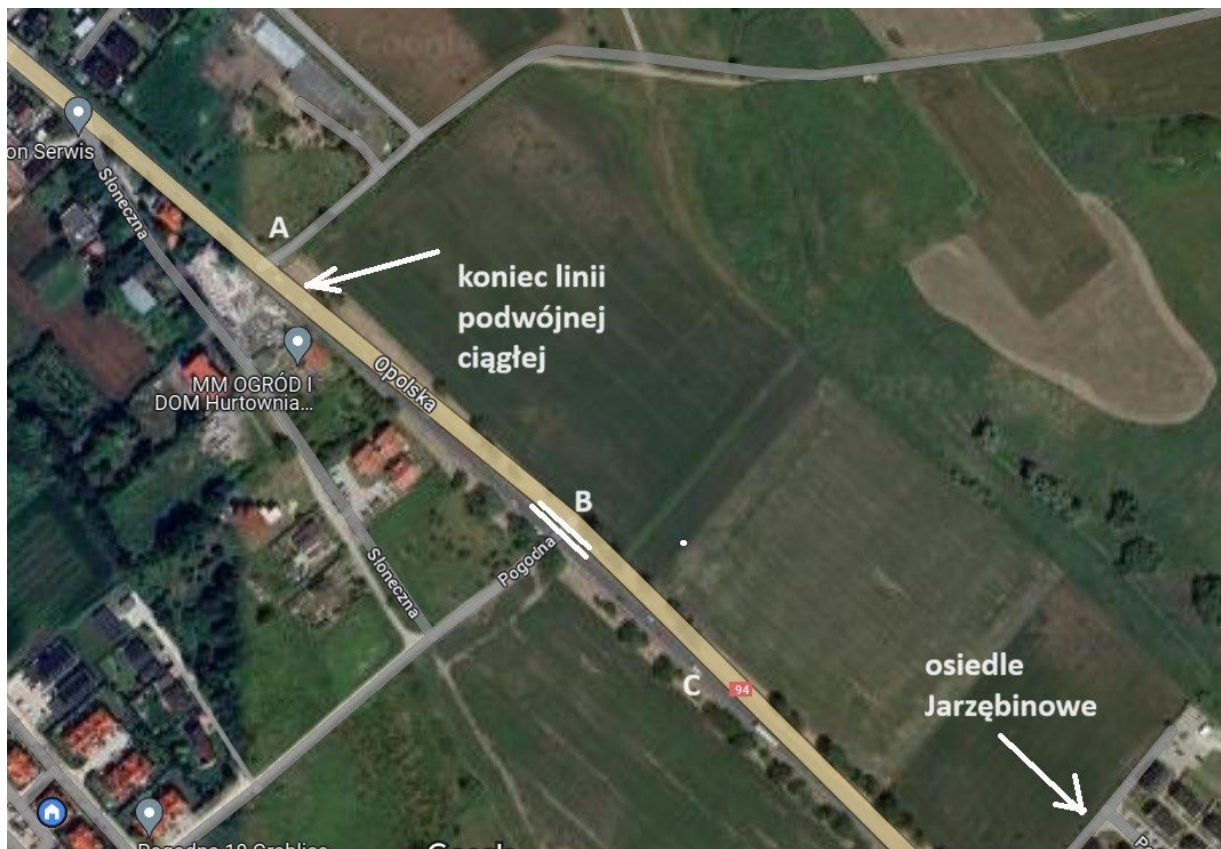
odnośnie przestrzegania przepisów ruchu drogowego na tym prostym odcinku drogi. Uważamy że obecność fotoradaru byłaby skutecznym narzędziem w zapobieganiu niebezpiecznego manewru wyprzedzania na skrzyżowaniu z ul. Pogodną i ograniczeniu nadmiernej prędkości w naszej miejscowości a także przyczyniłaby się do zwiększenia poziomu bezpieczeństwa dla osiedla Jarzębinowego i ruchu pieszych w tym obszarze, gdzie nie ma bezpiecznego chodnika ani nawet znaku terenu zabudowanego.

Groblice nadal się rozwijają, **zwiększa się ilość nowych mieszkańców**, dlatego niepodjęcie żadnych działań w tym zakresie będzie stale pogarszało sytuację.

Prosimy o zbadanie sprawy i pozytywne rozpatrzenie naszej prośby.

Nie chcielibyśmy czekać na tragiczne w skutkach konsekwencje, które przy obecnym stanie rzeczy są w naszym odczuciu tylko kwestią czasu.

Z poważaniem,



- A - włączenie się ul. Polnej do DK94
- B - włączenie się ul. Pogodnej do DK94
- C - znak Obszar zabudowany (D-42, D-43)