

Załącznik nr 2 do opisu przedmiotu zamówienia - fotografie gniazd bocianów
przeznaczone do modernizacji



Fot. 1 Serbinów, gm. Mniów



Fot. 1a Serbinów, gm. Mniów



dzielnica 40/11 wola Łagowska

Fot. 2 Wola Łagowska, gm. Łagów



Fot. 3 Żydówek, gm. Kije



Fot. 4 Jakimowice, gm. Radoszyce



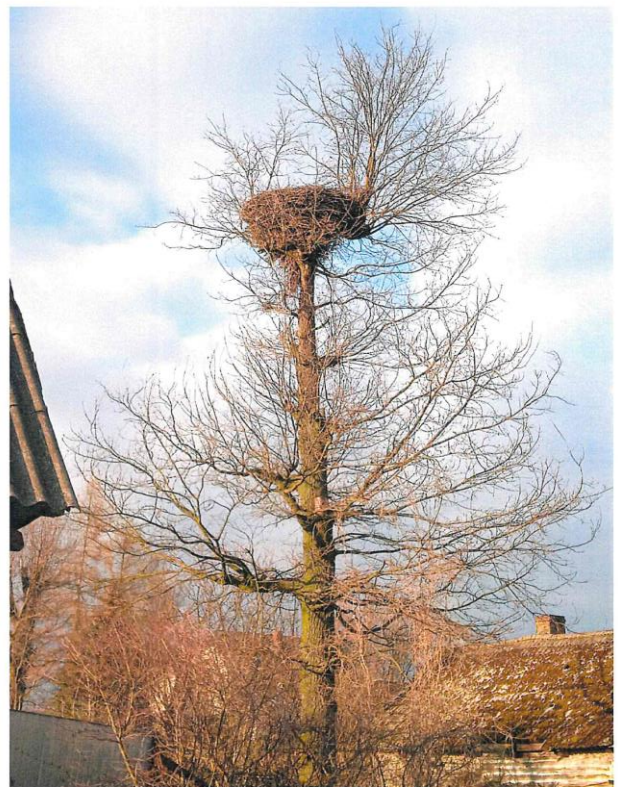
Fot. 5 Momocicha, gm. Radoszyce



Fot. 6 Starachowice, gm. Starachowice



Fot. 7. Secemin, gm. Secemin



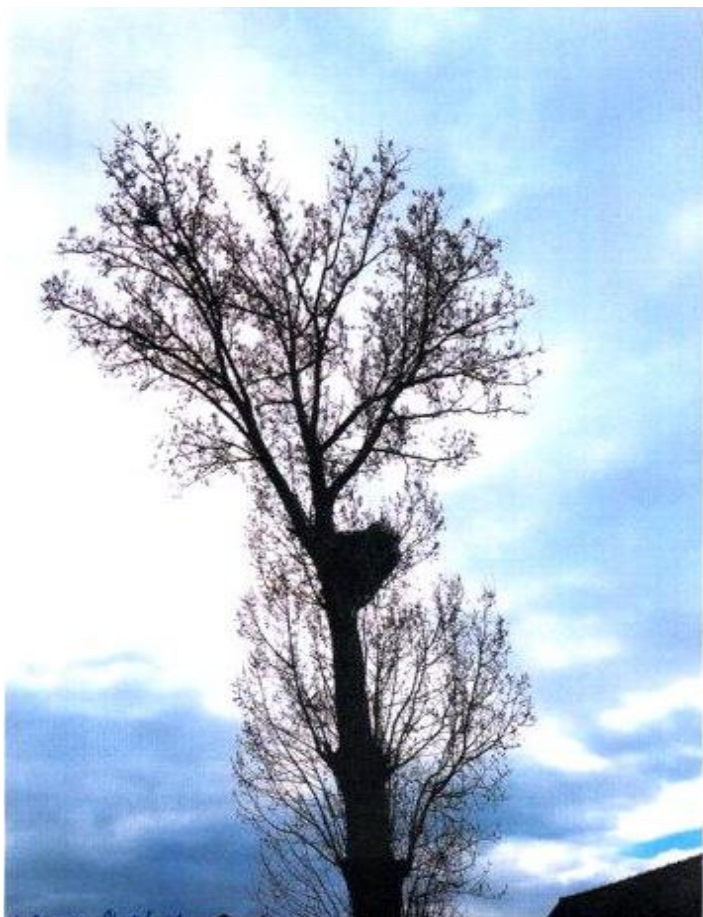
Fot. 8 Szczecno, gm. Daleszyce



Fot. 9 Gacki, gm. Szydłów



Fot. 10 Welnin 1, gm. Solec-Zdrój



Fot. 11 Welnin 41, gm. Solec-Zdrój



Fot. 12 Łabędziów, gm. Morawica



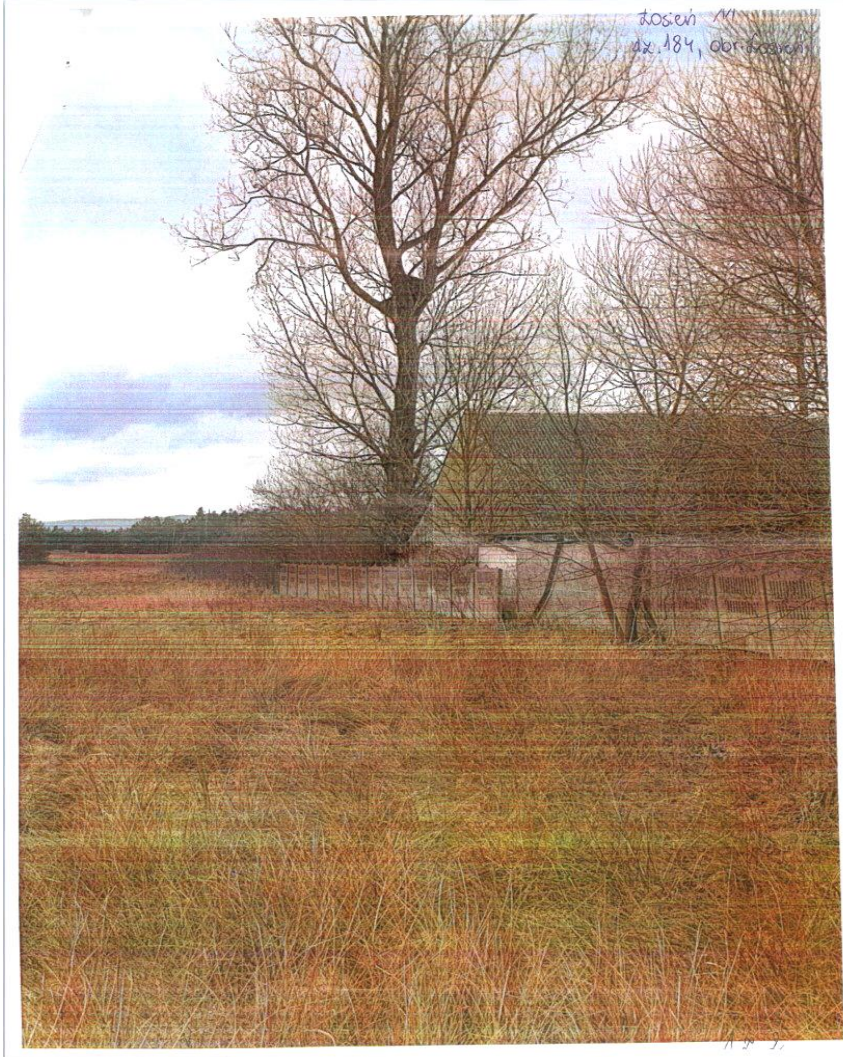
Fot. 13 Kobylany, gm. Opatów



Fot. 14 Młotkowice, gm. Ruda Maleniecka



Fot. 15 Łowinia, gm. Sędziszów



Fot. 16 Łosień, gm. Piekoszów



Fot. 17 Styków, gm. Brody



Fot. 18 Bieliny, gm. Bieliny



Fot. 19 Masłów Drugi, gm. Masłów



Fot. 20 Ostrowiec Świętokrzyski

