

Informacja dotycząca profilaktyki i zwalczania wszawicy

Każdy może zarazić się wszami głowowymi niezależnie od wieku i typu włosów. Wszy głowowe przenoszone są z człowieka na człowieka podczas bezpośredniego kontaktu oraz przez przedmioty bezpośrednio użyte przez osoby zakażone. Dlatego też odradza się pożyczania nakrycia głowy, szczotek do włosów, grzebieni, ozdób do włosów, i tym podobnych przedmiotów, od osób zarażonych wszami.

Przebywanie osób w skupiskach podczas wyjazdów, w tym także wspólne przebywanie, zabawa i wypoczynek sprzyjają rozprzestrzenianiu się wszawicy.



Objawy wszawicy

- wszy i larwy na skórze głowy oraz jaja (gnidy) przyklejone do włosów w okolicy potylicy, skroni i za uszami,
- w razie silnego zauszawienia występuje świąd skóry spowodowany reakcją alergiczną na ślinę wszy, odczyn zapalny skóry, uszkodzenia naskórka w wyniku zadrapań,

Często w początkowym stadium wszawica przebiega bezobjawowo dlatego zarażenie wszami jest rzadko odosobnionym wypadkiem. Bez leczenia, zarówno członkowie rodziny jak i bliscy znajomi mogą zostać wielokrotnie zarażeni.

Okres wylegania – cykl życiowy wszy składa się z 3 stadiów: jaja, larwy (3 stadia) i postaci dorosłej. W sprzyjających warunkach cały cykl życiowy trwa około 3 tygodni.



Jajeczka złożone przez wesz głowową przyklepione do włosów

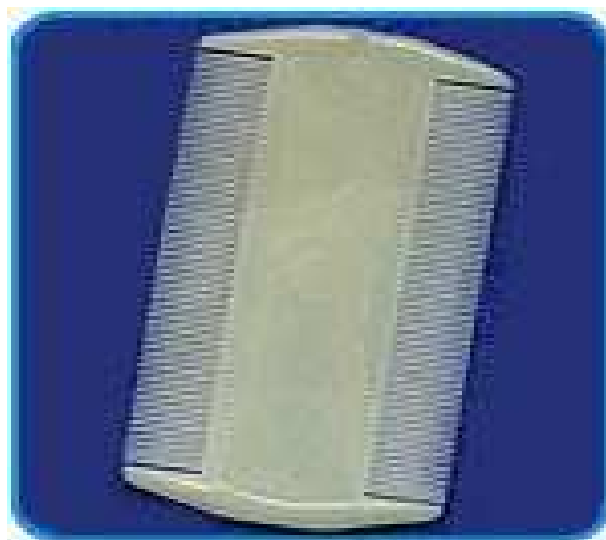
Wskazania profilaktyczne dla rodziców i dzieci

- **związywanie długich włosów lub krótkie fryzury ułatwiające pielęgnację skóry głowy i włosów,**
- **posiadanie i używanie wyłącznie osobistych przyborów higienicznych do pielęgnacji skóry i włosów**
- **codzienne czesanie i szczotkowanie włosów,**
- **mycie skóry głowy i włosów w miarę potrzeb (nie rzadziej niż raz w tygodniu),**
- **wyposażenie dzieci w środki higieniczne takie jak szampony z odżywką ułatwiające rozczesywanie i wyczesywanie włosów,**
- **po powrocie do domu systematyczne sprawdzanie czystości głowy i włosów oraz systematyczne kontrole w okresie uczęszczania dziecka do przedszkola, szkoły lub pobytu w internacie, sanatorium itp.**

W wypadku wykrycia przyklejonych do włosów jaj pasożytów (gnid) lub wszy we włosach lub na okryciu głowy **powinno się rozpocząć zabiegi przeciw - wszowe tak szybko jak tylko jest to możliwe.**

W tym celu należy:

- należy dokonać przeglądu wszystkich osób z bezpośredniej styczności a zwłaszcza członków rodziny i innych współmieszkańców,
- zastosować dostępne bez recepty w aptekach preparaty, które skutecznie likwidują pasożyty i ich jaja. Preparat należy stosować wg instrukcji podanej na etykiecie. W obecnej dobie występujące w sprzedaży środki zwalczające wszawicę są wysoko skuteczne jednakże nie zapobiegają one występowaniu wszawicy. Żaden z dostępnych preparatów nie jest w stanie zabić jednorazowo wszystkich wszy i jajeczek, dlatego też zabieg dezynsekcji powinien odbywać się co najmniej dwa razy, w siedmio dniowych odstępach.
- czesać włosy gęstym grzebieniem, regularnie i dokładnie przez osiem dni codziennie, po czym raz w tygodniu przez trzy tygodnie. Włosy powinny być czesane na mokro. Zarzuć biały ręcznik na ramiona w celu wyłapania wszy i gnid opadających podczas czesania. Po zakończonym czesaniu należy wyprać ręcznik i umyć grzebień w 60oC.



W sytuacji wystąpienia wszawicy u dziecka, kuracji powinni się poddać wszyscy zarażeni jednocześnie.

W przypadku podejrzenia zakażenia wszawicą podczas pobytu w przedszkolu czy szkole należy o tym fakcie, poinformować przedszkole/szkołę i najbliższe środowisko w celu zapobiegnięcia wtórnego zakażenia.

Działania placówki nauczania i wychowania

- przekazanie informacji wszystkim rodzicom o konieczności systematycznego sprawdzenia czystości skóry głowy i włosów u dzieci,
- w przypadku stwierdzenia występowania wszawicy u niektórych dzieci, należy poinformować rodziców o konieczności wykonania wśród wszystkich domowników zabiegów leczniczych,
- w przypadku podejrzenia o występowaniu wszawicy wśród dzieci i młodzieży szkolnej, pielęgniarka szkolna może przeprowadzić kontrolę czystości wśród uczniów, których rodzice wyrazili zgodę na objęcie ich profilaktyczną opieką zdrowotną,
- pielęgniarka informuje dyrekcję szkoły o skali zjawiska, natomiast rodzicom przekazuje informacje o stanie czystości włosów i skóry głowy ich dzieci oraz informacje dotyczące przeprowadzenia koniecznych zabiegów higienicznych, w miarę potrzeby dyrekcja placówki może zorganizować działania edukacyjne dotyczące ww. problematyki skierowanej do dzieci, rodziców, opiekunów,
- w przypadku występowania trudności w rozwiązywaniu problemu np. w rodzinach o niskim statusie socjo - ekonomicznym należy podjąć współpracę z władzami samorządowymi (opieką społeczną), w celu udzielenia wsparcia tym rodzinom w rozwiązywaniu problemu wszawicy wśród wszystkich domowników.

W razie potrzeby, w trudnych sytuacjach (duży zasięg występowania wszawicy, przewlekłe jej występowanie, trudne do rozwiązania przypadki) dyrekcja placówki może zwrócić się o ukierunkowanie działań w rozwiązywaniu problemu do właściwej terenowo powiatowej stacji sanitarno-epidemiologicznej.



STOP