

Pandemia COVID-19

stan na tydzień 2021-44

Nowe informacje na tydzień 2021-44

Informacja o przypadkach zakażenia koronawirusem SARS-CoV-2 i miejscach ich występowania:

- od zeszłego tygodnia (tydzień 2021-43) odnotowano **3 196 115** nowych przypadków (zgodnie z definicjami przypadków przyjętych w krajach) oraz **59 776** kolejnych zgonów,
- **nowe przypadki:** Europa (1 990 614), Ameryka (710 951), Azja (445 961), Afryka (33 343) i Oceania (15 246),
- 5 krajów, w których odnotowano najwięcej nowych przypadków: Stany Zjednoczone (517 536), Rosja (320 705), Wielka Brytania (215 610), Turcja (197 335) i Niemcy (174 013),
- **nowe zgony:** Europa (27 195), Ameryka (22 343), Azja (8 842), Afryka (1 247) i Oceania (149),
- 5 krajów, w których odnotowano najwięcej nowych zgonów: Meksyk (10 270), Rosja (9 466), Stany Zjednoczone (8 595), Ukraina (4 530) i Rumunia (2 923),
- w Polsce odnotowano **81 382** nowych przypadków oraz **770** przypadków śmiertelnych.

Inne informacje:

- Nowe publikacje WHO:
 - [Key planning recommendations for mass gatherings in the context of the current COVID-19 outbreak](#) opublikowane w dn. 04.11.2021 r.
 - [Injection safety in the context of coronavirus disease \(COVID-19\) vaccination](#) opublikowane w dn. 05.11.2021 r.

Podsumowanie

Świat

Łącznie w okresie od 31 grudnia 2019 r., na tydzień 2021-44 odnotowano **250 479 292** przypadków COVID-19 (zgodnie z definicjami przypadków przyjętych w krajach), w tym **5 070 376** zgonów.

Przypadki (łącznie; 5 krajów, w których odnotowano najwięcej przypadków)

- **Afryka: 8 534 354**; Republika Południowej Afryki (2 923 956), Maroko (947 139), Tunezja (713 352), Etiopia (367 210) i Libia (361 709).
- **Azja: 70 212 009**; Indie (34 366 987), Iran (5 987 814), Indonezja (4 248 165), Filipiny (2 803 213) i Malezja (2 506 309).
- **Ameryka: 94 583 430**; Stany Zjednoczone (46 488 417), Brazylia (21 880 439), Argentyna (5 297 991), Kolumbia (5 016 959) i Meksyk (3 826 786).
- **Europa: 76 799 553**; Wielka Brytania (9 301 909), Rosja (8 834 495), Turcja (8 206 375), Francja (7 203 823) i Hiszpania (5 031 796).
- **Oceania: 349 241**; Australia (181 578), Fidżi (52 298), Polinezja Francuska (45 573), Papua Nowa-Gwinea (31 791) i Guam (18 688).
- **Pozostałe:** przypadki ze statku wycieczkowego w Japonii (705).

Zgony (łącznie; 5 krajów, w których odnotowano najwięcej zgonów)

- **Afryka: 219 403**; Republika Południowej Afryki (89 332), Tunezja (25 281), Egipt (19 076), Maroko (14 701) i Etiopia (6 542).
- **Azja: 1 090 546**; Indie (461 057), Indonezja (143 545), Iran (127 299), Filipiny (44 430) i Malezja (29 291).
- **Ameryka: 2 322 439**; Stany Zjednoczone (754 431), Brazylia (609 447), Meksyk (298 734), Peru (200 469) i Kolumbia (127 571).
- **Europa: 1 433 877**; Rosja (248 004), Wielka Brytania (141 805), Włochy (132 901), Francja (121 894) i Niemcy (96 228).
- **Oceania: 4 105**; Australia (1 827), Fidżi (675), Polinezja Francuska (636), Papua Nowa-Gwinea (407) i Nowa Kaledonia (269).
- **Pozostałe:** zgony odnotowane na statku wycieczkowym w Japonii (6).

UE/EOG

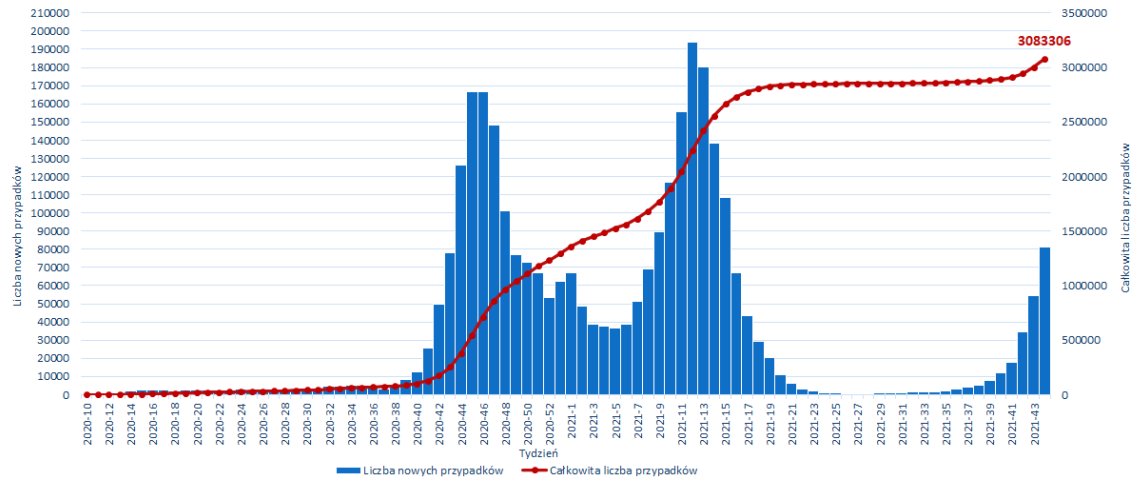
Jak dotąd na terenie **UE/EOG** odnotowano **42 265 985** przypadków oraz **812 325** zgonów.

Przypadki na terenie UE/EOG, odnotowano w następujących krajach: Francja (7 203 823), Hiszpania (5 031 796), Włochy (4 806 686), Niemcy (4 779 700), **Polska (3 083 306)**, Holandia (2 200 934), Czechy (1 819 106), Rumunia (1 703 679), Belgia (1 438 190), Szwecja (1 178 358), Portugalia (1 098 127), Węgry (910 078), Austria (887 661), Słowacja (881 827), Grecja (788 470), Bułgaria (641 718), Chorwacja (502 569), Irlandia (474 289), Litwa (416 587), Dania (399 566), Słowenia (357 262), Łotwa (231 822), Norwegia (217 638), Estonia (205 883), Finlandia (162 280), Cypr (124 986), Luksemburg (84 874), Malta (38 123), Islandia (14 558) i Liechtenstein (3 703).

Przypadki śmiertelne na terenie UE/EOG, odnotowano w następujących krajach: Włochy (132 901), Francja (121 894), Niemcy (96 228), Hiszpania (87 547), **Polska (78 116)**, Rumunia (50 996), Czechy (31 073), Węgry (30 271), Bułgaria (25 936), Belgia (25 928), Holandia (18 602), Portugalia (18 206), Grecja (16 349), Szwecja (15 060), Słowacja (13 816), Austria (11 182), Chorwacja (9 546), Litwa (6 045), Irlandia (5 249), Słowenia (5 140), Łotwa (3 884), Dania (2 740), Finlandia (1 628), Estonia (1 612), Norwegia (1 173), Luksemburg (903), Cypr (700), Malta (500), Liechtenstein (61) i Islandia (34).

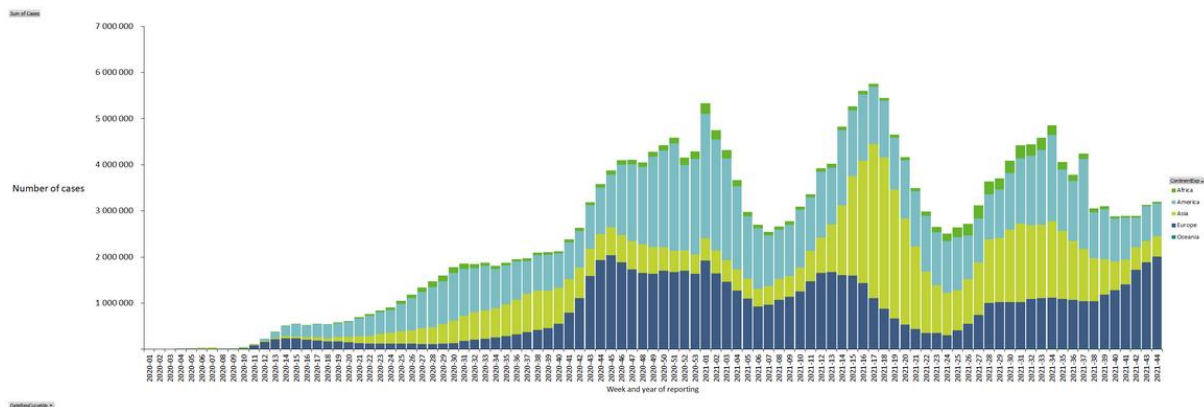
Polska

Liczba potwierdzonych przypadków w Polsce: stan na tydzień 44, 2021 r.



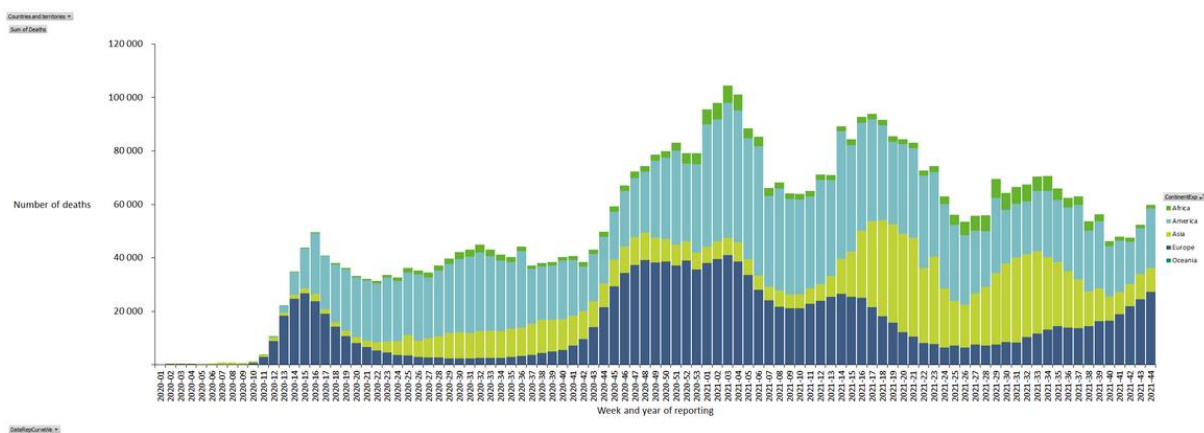
Sytuacja epidemiologiczna COVID-19

Liczba potwierdzonych przypadków na świecie: stan na tydzień 44, 2021 r.



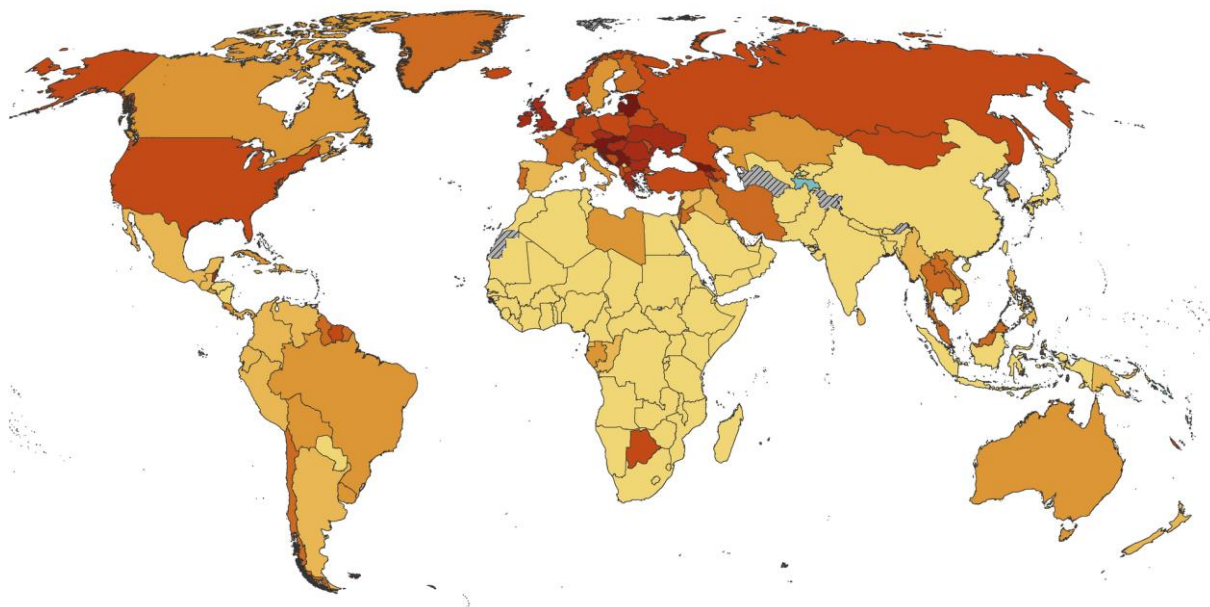
Źródło: <https://www.ecdc.europa.eu/en/geographical-distribution-2019-ncov-cases>

Liczba zgonów na świecie: stan na tydzień 44, 2021 r.



Źródło: <https://www.ecdc.europa.eu/en/geographical-distribution-2019-ncov-cases>

14-dniowa skumulowana zapadalność (na 100 000 ludności) w poszczególnych krajach: stan w 43-44 tygodniu 2021 r.



14-day COVID-19 case notification rate per 100 000, 2021-w43 to 2021-w44



Administrative boundaries: © EuroGeographics © UN-FAO © Turkstat. The boundaries and names shown on this map do not imply official endorsement or acceptance by the European Union.

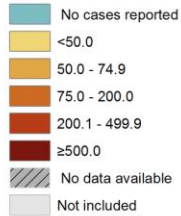
Date of production: 10/11/2021

Źródło: <https://www.ecdc.europa.eu/en/geographical-distribution-2019-ncov-cases>

14-dniowa zapadalność (na 100 000 ludności) w UE/EOG: stan na dzień 11 listopada 2021 r.



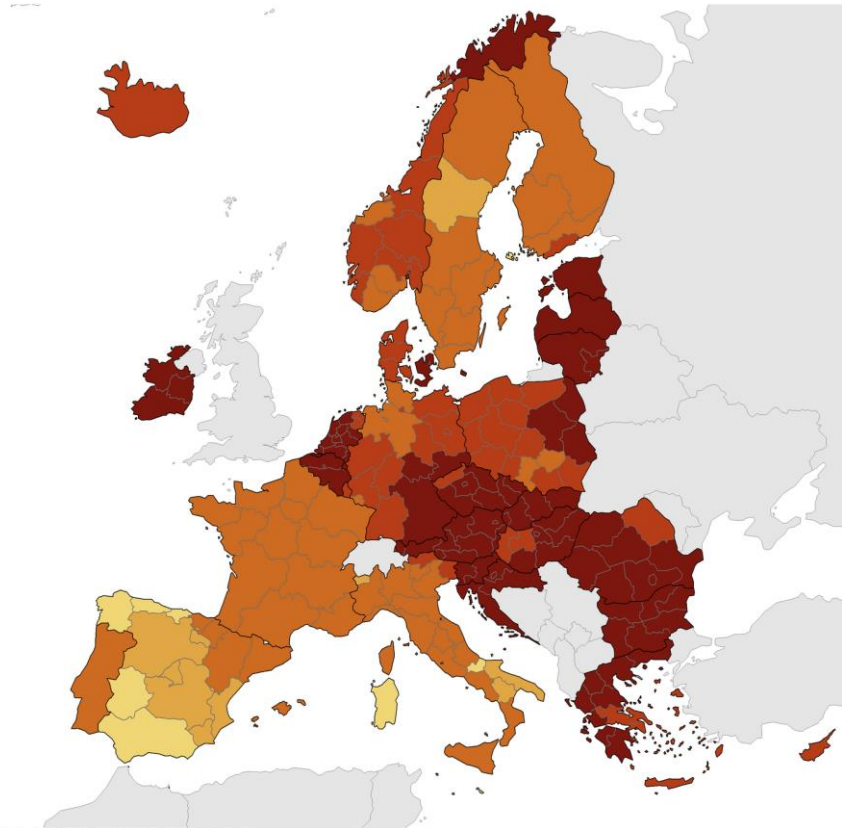
14-day COVID-19 case notification rate per 100 000 population, EU/EEA weeks 43 - 44



Regions not visible in the main map extent



Countries not visible in the main map extent



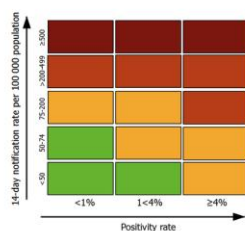
Administrative boundaries: © EuroGeographics © UN-FAO © Turkstat © Kartverket © Instituto Nacional de Estadística - Statistics Portugal.
The boundaries and names shown on this map do not imply official endorsement or acceptance by the European Union. ECDC. Map produced on: 10 Nov 2021

Źródło: <https://www.ecdc.europa.eu/en/covid-19/situation-updates/weekly-maps-coordinated-restriction-free-movement>

14-dniowa zapadalność (na 100 000 ludności), wskaźnik testowania, wskaźnik dodatnich wyników w UE/EOG: stan na dzień 11 listopada 2021 r.



14-day COVID-19 case notification rate per 100 000 population and test positivity, EU/EEA weeks 43 - 44



Testing rate < 300 per 100 000 population

No data available

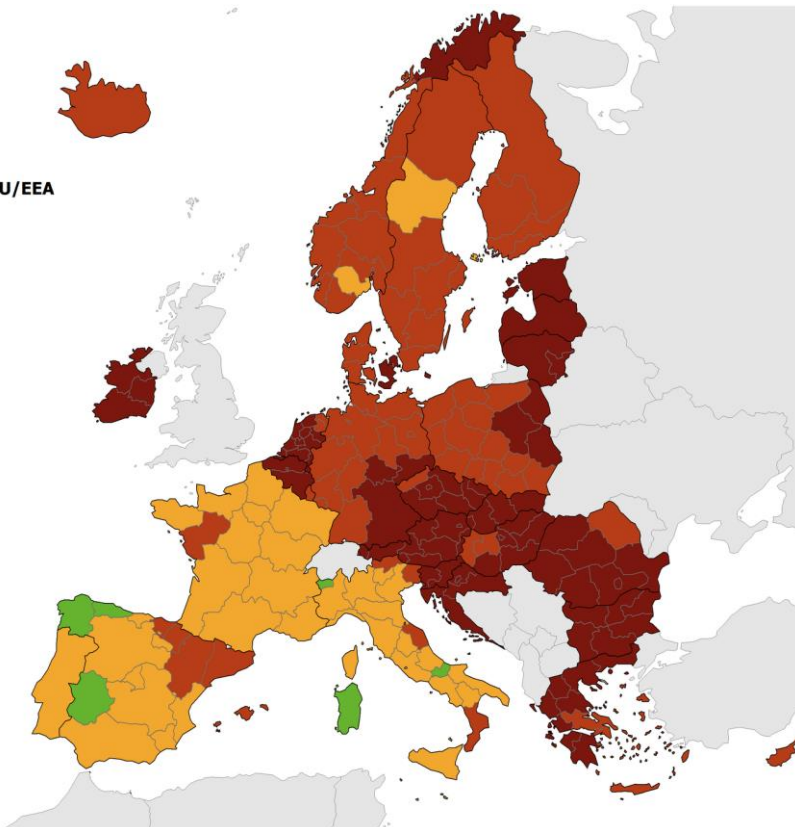
Not included

Regions not visible in the main map extent

- Azores
- Canary Islands
- Guadeloupe and Saint Martin
- Guyane
- La Reunion
- Madeira
- Martinique
- Mayotte

Countries not visible in the main map extent

- Malta
- Liechtenstein



Administrative boundaries: © EuroGeographics © UN-FAO © Turkstat © Kartverket © Instituto Nacional de Estadística - Statistics Portugal. The boundaries and names shown on this map do not imply official endorsement or acceptance by the European Union. ECDC. Map produced on: 10 Nov 2021

(Mapa przygotowana przez ECDC w oparciu o zalecenie Komisji Europejskiej w sprawie skoordynowanego podejścia do ograniczenia swobodnego przepływu obywateli w krajach UE/EOG w kontekście pandemii COVID-19)

Źródło: <https://www.ecdc.europa.eu/en/covid-19/situation-updates/weekly-maps-coordinated-restriction-free-movement>

Rozmieszczenie geograficzne przypadków na świecie: stan na tydzień 43-44, 2021 r.

Region	Kraj/terytorium	Potwierdzone przypadki	Zgony	Potwierdzone przypadki w okresie ostatnich 14 dni
Africa	Algeria	207156	5945	1870
	Angola	64674	1720	899
	Benin	24804	161	126
	Botswana	192935	2407	8016
	Burkina_Faso	15103	221	310
	Burundi	20162	14	222
	Cameroon	104348	1731	4059
	Cape_Verde	38256	349	116
	Central_African_Republic	11614	100	96
	Chad	5107	175	38
	Comoros	4321	147	115
	Congo	18153	309	1285
	Cote_d'Ivoire	61421	699	243
	Democratic_Republic_of_the_Congo	57638	1099	201
	Djibouti	13493	186	42
	Egypt	337485	19076	12866
	Equatorial_Guinea	13459	168	293
	Eritrea	6959	47	167
	Eswatini	46457	1244	73

Region	Kraj/terytorium	Potwierdzone przypadki	Zgony	Potwierdzone przypadki w okresie ostatnich 14 dni
	Ethiopia	367210	6542	4875
	Gabon	36330	259	1729
	Gambia	9973	341	17
	Ghana	130391	1188	586
	Guinea	30709	387	83
	Guinea_Bissau	6150	143	19
	Kenya	253833	5312	1161
	Lesotho	21685	659	101
	Liberia	5815	287	4
	Libya	361709	5218	8083
	Madagascar	43632	964	10
	Malawi	61815	2302	58
	Mali	16371	576	523
	Mauritania	37659	801	704
	Mauritius	18531	213	1388
	Morocco	947139	14701	2862
	Mozambique	151368	1934	143
	Namibia	129014	3563	190
	Niger	6511	221	257
	Nigeria	212713	2906	2253

Region	Kraj/terytorium	Potwierdzone przypadki	Zgony	Potwierdzone przypadki w okresie ostatnich 14 dni
	Rwanda	99978	1334	606
	Sao_Tome_and_Principe	3729	56	32
	Senegal	73939	1880	46
	Seychelles	22441	114	306
	Sierra_Leone	6399	121	3
	Somalia	22693	1294	695
	South_Africa	2923956	89332	4324
	South_Sudan	12514	133	221
	Sudan	40433	2995	4
	Togo	26122	243	130
	Tunisia	713352	25281	1659
	Uganda	126644	3230	934
	United_Republic_of_Tanzania	26196	725	162
	Western_Sahara	766	1	0
	Zambia	209902	3664	268
	Zimbabwe	133187	4685	536
America	Anguilla	1039	1	246
	Antigua_and_Barbuda	4091	105	60
	Argentina	5297991	116143	16406
	Aruba	16006	172	191

Region	Kraj/terytorium	Potwierdzone przypadki	Zgony	Potwierdzone przypadki w okresie ostatnich 14 dni
	Bahamas	22485	657	306
	Barbados	20069	182	4481
	Belize	28162	509	2717
	Bermuda	5688	106	63
	Bolivia	518266	18967	8557
	Bonaire, Saint Eustatius and Saba	2482	20	131
	Brazil	21880439	609447	150676
	British_Virgin_Islands	2745	38	20
	Canada	1735017	29132	32430
	Cayman_Islands	2676	2	1580
	Chile	1711442	37879	27991
	Colombia	5016959	127571	24373
	Costa_Rica	562966	7164	5801
	Cuba	956452	8265	9492
	Curaçao	17156	175	144
	Dominica	4961	32	453
	Dominican_Republic	389090	4153	12818
	Ecuador	519386	32989	3780
	El_Salvador	116258	3690	3968

Region	Kraj/terytorium	Potwierdzone przypadki	Zgony	Potwierdzone przypadki w okresie ostatnich 14 dni
	Falkland_Islands_(Malvinas)	78	0	9
	Greenland	882	0	136
	Grenada	5861	198	52
	Guatemala	605749	15474	10682
	Guyana	36079	941	1012
	Haiti	24233	702	909
	Honduras	375983	10285	1835
	Jamaica	89746	2287	1315
	Mexico	3826786	298734	59028
	Montserrat	41	1	0
	Nicaragua	16699	207	458
	Panama	473416	7329	1879
	Paraguay	461361	16263	638
	Peru	2207890	200469	11631
	Puerto_Rico	185768	3247	1565
	Saint_Kitts_and_Nevis	2717	25	92
	Saint_Lucia	12688	260	262
	Saint_Vincent_and_the_Grenadines	5123	69	263
	Sint_Maarten	4510	75	30

Region	Kraj/terytorium	Potwierdzone przypadki	Zgony	Potwierdzone przypadki w okresie ostatnich 14 dni
	Suriname	49550	1114	1572
	Trinidad_and_Tobago	59304	1772	3506
	Turks_and_Caicos_islands	3017	23	61
	United_States_of_America	46488417	754431	1043601
	United_States_Virgin_Islands	7303	83	158
	Uruguay	395268	6086	2949
	Venezuela	413135	4965	12624
Asia	Afghanistan	156397	7290	412
	Bahrain	277098	1393	527
	Bangladesh	1571013	27895	3321
	Bhutan	2623	3	6
	Brunei_Darussalam	13782	55	1669
	Cambodia	119160	2835	1272
	China	126710	5696	17513
	India	34366987	461057	177213
	Indonesia	4248165	143545	8769
	Iran	5987814	127299	136144
	Iraq	2064011	23372	17737
	Israel	1334342	8123	10940
	Japan	1724200	18310	7508

Region	Kraj/terytorium	Potwierdzone przypadki	Zgony	Potwierdzone przypadki w okresie ostatnich 14 dni
	Jordan	875804	11128	24394
	Kazakhstan	1029986	17318	21431
	Kuwait	412844	2462	317
	Kyrgyzstan	181882	2689	1253
	Laos	47056	82	11423
	Lebanon	646629	8546	8810
	Malaysia	2506309	29291	74593
	Maldives	88817	245	1895
	Mongolia	352535	1744	10975
	Myanmar	506816	18821	12553
	Nepal	814558	11448	5502
	Oman	304375	4113	212
	Pakistan	1277160	28547	7926
	Palestine	455691	4724	4230
	Philippines	2803213	44430	46290
	Qatar	240247	611	1729
	Saudi_Arabia	548930	8804	678
	Singapore	218333	497	45689
	South_Korea	381694	2980	28605
	Sri_Lanka	545256	13856	9172

Region	Kraj/terytorium	Potwierdzone przypadki	Zgony	Potwierdzone przypadki w okresie ostatnich 14 dni
	Syria	45096	2620	3581
	Taiwan	16445	847	77
	Tajikistan	17486	125	0
	Thailand	1975591	19703	116434
	Timor_Leste	19799	122	29
	United_Arab_Emirates	740432	2140	1148
	Uzbekistan	188169	1340	4241
	Vietnam	968684	22531	79744
	Yemen	9870	1909	192
Europe	Albania	189125	2955	7429
	Andorra	15705	130	280
	Armenia	321243	6700	24691
	Austria	887661	11182	91397
	Azerbaijan	547281	7269	30956
	Belarus	615814	4758	27583
	Belgium	1438190	25928	108699
	Bosnia_and_Herzegovina	259913	11840	10564
	Bulgaria	641718	25936	63433
	Croatia	502569	9546	56564
	Cyprus	124986	700	2380

Region	Kraj/terytorium	Potwierdzone przypadki	Zgony	Potwierdzone przypadki w okresie ostatnich 14 dni
	Czechia	1819106	31073	87715
	Denmark	399566	2740	27836
	Estonia	205883	1612	22563
	Faroe_Islands	2667	6	1052
	Finland	162280	1628	9203
	France	7203823	121894	88311
	Georgia	755046	10509	62806
	Germany	4779700	96228	310646
	Gibraltar	6153	98	279
	Greece	788470	16349	69651
	Guernsey	2312	23	327
	Holy_See	27	0	0
	Hungary	910078	30271	59485
	Iceland	14558	34	1428
	Ireland	474289	5249	42619
	Isle_of_Man	9970	60	713
	Italy	4806686	132901	56347
	Jersey	11548	80	810
	Kosovo	160880	2978	242
	Latvia	231822	3884	29251

Region	Kraj/terytorium	Potwierdzone przypadki	Zgony	Potwierdzone przypadki w okresie ostatnich 14 dni
	Liechtenstein	3705	61	158
	Lithuania	416587	6045	39162
	Luxembourg	84874	903	2640
	Malta	38123	500	368
	Moldova	345964	8099	17964
	Monaco	3439	36	50
	Montenegro	148579	2148	7657
	Netherlands	2200934	18602	118511
	North_Macedonia	206077	7232	6311
	Norway	217638	1173	16617
	Poland	3083306	78116	135657
	Portugal	1098127	18206	12631
	Romania	1703679	50996	140022
	Russia	8834495	248004	592852
	San_Marino	5598	92	89
	Serbia	1183025	10405	84816
	Slovakia	881827	13816	75440
	Slovenia	357262	5140	36633
	Spain	5031796	87547	23191
	Sweden	1178358	15060	10983

Region	Kraj/terytorium	Potwierdzone przypadki	Zgony	Potwierdzone przypadki w okresie ostatnich 14 dni
	Switzerland	890308	10846	31529
	Turkey	8206375	71927	379362
	Ukraine	3088501	72557	304462
	United_Kingdom	9301909	141805	528235
Oceania	Australia	181578	1827	23031
	Fiji	52298	675	270
	French_Polynesia	45573	636	67
	Guam	18688	249	1017
	Marshall_Islands	4	0	0
	Micronesia_(Federated_States_of)	0	0	0
	New_Caledonia	11350	269	797
	New_Zealand	7287	32	1825
	Northern_Mariana_Islands	183	2	0
	Palau	8	0	0
	Papua_New_Guinea	31791	407	3896
	Samoa	1	0	0
	Solomon_Islands	20	0	0
	Tonga	1	0	1
	Vanuatu	5	1	0

Region	Kraj/terytorium	Potwierdzone przypadki	Zgony	Potwierdzone przypadki w okresie ostatnich 14 dni
	Wallis_and_Futuna	454	7	0
Other	Cases_on_an_international_conv eyance_Japan	705	6	6326618
Total		250479294	507037 6	

Źródło ECDC: <https://www.ecdc.europa.eu/en/geographical-distribution-2019-ncov-cases>

Ocena ryzyka ECDC

Ocena ryzyka ECDC z dn. 30 września 2021 r. dot. pandemii COVID-19 (16 aktualizacja) - ocena rozprzestrzeniania się SARS-CoV-2, warianty alarmowe, środki prewencyjne i wprowadzenie szczepień przeciwko COVID-19 w krajach UE/EOG

[Rapid Risk Assessment: Assessing SARS-CoV-2 circulation, variants of concern, non-pharmaceutical interventions and vaccine rollout in the EU/EEA, 16th update](#)

Według oceny ryzyka ECDC:

Od czasu pojawienia się w marcu 2021 r. wariantu alarmowego (VOC) B.1.617.2 (Delta), szybko stał się dominującym wariantem w całej Unii Europejskiej/Europejskim Obszarze Gospodarczym (UE/EOG). Wariant ten odpowiada za ponad 99% nowo zgłaszanych przypadków. Wariant Delta wykazuje znacznie większą zdolność transmisji w stosunku do wcześniej krążących szczepów SARS-CoV-2.

Pomimo faktu, że do tej pory w krajach UE/EOG podano ponad 565 milionów dawek szczepionek, tylko 61,1% (zakres: 18,4-79,4%) całej populacji UE/EOG zostało do tej pory w pełni zaszczepione. Należy wziąć pod uwagę, że całkowita populacja obejmuje również dzieci i młodzież, dla których szczepionka nie jest dostępna lub osoby, które mogą jeszcze nie być uwzględnione w narodowych programach szczepień. Istnieją znaczne różnice krajowe oraz regionalne w poziomach zaszczepienia, w wyniku czego duża część populacji UE/EOG pozostaje podatna na zakażenie SARS-CoV-2.

Przygotowywane prognozy, uwzględniające zasięg szczepień, skuteczność szczepionki, naturalną odporność oraz wskaźnik określający liczbę osób z kontaktu w populacji, wskazują, że w okresie od teraz do końca listopada, potencjalne ryzyko zakażenia wariantem Delta jest wysokie w UE/EOG, chyba że zasięg szczepień zostanie szybko zwiększony w całej populacji w ciągu najbliższych kilku tygodni.

W oparciu o te prognozy można wyróżnić następujące scenariusze:

- Kraje z odsetkiem zaszczepienia populacji przeciwko COVID-19 na poziomie średniej dla krajów UE/EOG lub poniżej i planujących złagodzić restrykcje/działania prewencyjne (NPI) mają wysokie ryzyko zaobserwowania znacznego wzrostu zachorowań, hospitalizacji i zgonów od teraz do końca listopada 2021 r. W takim

wypadku, ze względu na bardzo duże rozpowszechnienie wirusa w populacji, osoby należące do grup ryzyka, które są w pełni zaszczepione mogą być narażone na zachorowania na COVID-19 z ciężkim przebiegiem choroby.

- Kraje z odsetkiem zaszczepienia populacji przeciwko COVID-19 na poziomie wyższym niż średnia UE/EOG, a szczególnie te o najwyższych poziomach, mają niższe ryzyko wystąpienia gwałtownego wzrostu zachorowań, hospitalizacji oraz zgonów od teraz do końca listopada 2021 r., chyba że nastąpi szybki spadek skuteczności szczepionek ze względu na słabnącą odpowiedź immunologiczną.

Ponadto ocena ryzyka zawiera dalsze zalecenia dot. szczepień, możliwych działań do podjęcia oraz podkreśla istotność systemu nadzoru COVID-19 (skuteczność monitorowania oraz raportowania przypadków COVID-19), w tym również podkreśla znaczenie sekwencjonowania genomowego próbek.

Dokumenty i strony internetowe

Sytuacja epidemiologiczna:

- [Liczba przypadków w Polsce oraz ich rozmieszczenie geograficzne przygotowane przez esri Polska](#) (źródło danych: ECDC, John Hopkins CSSE oraz GUS)
- [Liczba przypadków oraz ich rozmieszczenie geograficzne przygotowane przez John Hopkins University CSSE \(Center for Systems Science and Engineering\)](#) (źródło danych: WHO, U.S. CDC, ECDC, CDC w Chinach, NHC, DXY)
- [Liczba przypadków oraz ich rozmieszczenie geograficzne przygotowane przez WHO](#)
- [Tygodniowy raport WHO dot. sytuacji epidemiologicznej COVID-19](#)
- [Tygodniowy raport WHO Euro dot. sytuacji epidemiologicznej COVID-19](#)
- [Tygodniowy raport ECDC dot. sytuacji epidemiologicznej COVID-19](#)
- [Tygodniowe podsumowanie ECDC dot. sytuacji epidemiologicznej dla poszczególnych krajów](#)

Definicja przypadku:

- [GIS](#)
- [ECDC](#)
- [WHO](#)

Inne materiały dot. COVID-19:

- WHO: [Technical guidance](#)
- ECDC: [All resources on COVID-19](#)
- Ministerstwo Zdrowia/GIS: [Koronawirus: informacje i zalecenia - Koronawirus: informacje i zalecenia - Portal Gov.pl](#)

Raport przygotowany przez:

Krajowy Punkt Centralny ds. MPZ/Krajowy Punkt Kontaktowy EWRS
Narodowy Instytut Zdrowia Publicznego PZH – Państwowy Instytut Badawczy
Zakład Epidemiologii Chorób Zakaźnych i Nadzoru
ul. Chocimska 24
00-791 Warszawa
tel. 22 54-21-281
e-mail: ihr@pzh.gov.pl