



## Komenda Miejska Państwowej Straży Pożarnej w Wałbrzychu

**Komenda Miejska Państwowej  
Straży Pożarnej w Wałbrzychu**  
znajduje się przy ulicy Ogrodowej 20.



Szefem Komendy Straży Pożarnej jest Pan  
Komendant **Krzysztof Szyszka**.  
Panu Komendantowi pomagają  
Zastępca Komendanta i inni strażacy.



Zastępcą Komendanta jest Pan  
**Paweł Kaliński**.





## Czym zajmują się strażacy z Komendy?

Strażacy pracują codziennie w dzień i w nocy:

- gaszą pożary
- wycinają złamane drzewa
- ratują i pomagają zwierzętom
- pomagają przy wypadkach samochodowych.



Strażacy robią jeszcze inne rzeczy.

Na przykład:

- sprawdzają czy w budynkach jest bezpiecznie.  
Sprawdzają czy w budynkach są gaśnice i drzwi przeciwpożarowe,
- szkolą Strażaków Ochotników.  
Po szkoleniach Strażacy Ochotnicy mogą jeździć do akcji,
- odwiedzają i kontrolują Strażaków Ochotników z mniejszych miast i wsi.





Strażacy uczą dzieci jak bezpiecznie zachowywać się w różnych sytuacjach. Na przykład przy ognisku, w lesie, w czasie burzy lub powodzi.



## **Budynek Komendy Powiatowej Państwowej Straży Pożarnej w Wałbrzychu**

Do Komendy możesz wejść od strony ulicy Ogrodowej.



Budynek Komendy nie jest dostępny dla osób na wózku. Nie ma windy.  
Osoba na wózku może wjechać tylko na parter.  
Tam pomoże jej strażak.





## Kontakt z pracownikami Komendy

Żeby załatwić sprawy w Komendzie osoby ze szczególnymi potrzebami mogą:

- napisać pismo i wysłać je na adres:

**Komenda Miejska Państwowej  
Straży Pożarnej w Wałbrzychu**

**ulica Ogrodowa 20  
58-306 Wałbrzych**



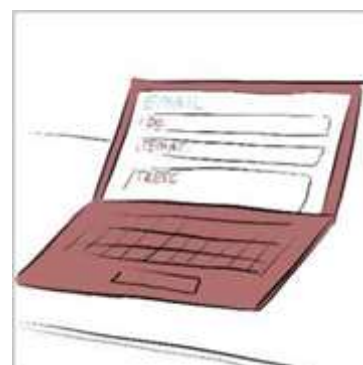
- przynieść pismo do Komendy.  
Pismo odbierze strażak na parterze.



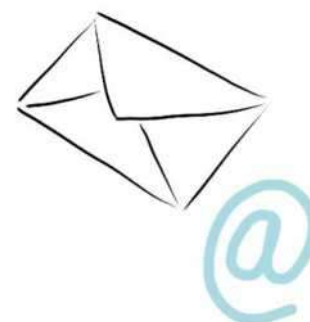
- napisać pismo i wysłać je przez platformę  
e-PUAP: [www.epuap.gov.pl](http://www.epuap.gov.pl)

**ePUAP** to **Elektroniczna Platforma  
Usług Administracji Publicznej.**

Żeby wysłać pismo przez e-PUAP musisz  
mieć Internet i swoje konto w ePUAP.



- napisać wiadomość i wysłać ją na adres  
mailowy: [kmwalbrzych@kwpsp.wroc.pl](mailto:kmwalbrzych@kwpsp.wroc.pl),



- wysłać faks pod numer 74 8877291.



Osoby ze szczególnymi potrzebami mogą też przyjść na Komendę i spotkać się z pracownikiem.

Komenda działa od godziny 7.30 do 15.30.

Zadzwoń najpierw pod numer 74 8877200.

Pracownik zaprosi Cię na określoną godzinę.

