

**Zarządzenie nr 6/2022**  
**Nadleśniczego Nadleśnictwa Myślenice**  
z dnia 20.01.2022

**w sprawie udostępnienia dróg leśnych na terenie Nadleśnictwa Myślenice dla  
ruchu pojazdami silnikowymi, zaprzęgowymi i motorowerami**  
(znak sprawy: SA.771.16.2019)

Na podstawie § 22 pkt. 3 Statutu Państwowego Gospodarstwa Leśnego Lasy Państwowe stanowiącego załącznik do Zarządzenia nr 50 MOŚZNiL z dnia 18 maja 1994 r., art. 35 ust.1 ustawy z dnia 28 września 1991 roku o lasach (t.j. Dz.U. z 2021 r. poz. 1275 ), oraz § 6 zarządzenia nr 36 Dyrektora Generalnego Lasów Państwowych z dnia 28 maja 2021 r. w sprawie wytycznych dotyczących korzystania z dróg leśnych, a także ich oznakowania i udostępniania dla ruchu pojazdami silnikowymi, zaprzęgowymi i motorowerami (zn. ZI.771.44.2021),

**zarządzam, co następuje:**

§ 1

1. Z dniem podpisania Zarządzenia udostępniam do ruchu publicznego drogi leśne, których wykaz stanowi załącznik nr 1 do niniejszego zarządzenia.
2. Z dniem podpisania Zarządzenia zezwalam na postój pojazdów w miejscach, których wykaz stanowi załącznik nr 2 do niniejszego zarządzenia.
3. Lokalizacja dróg leśnych oraz usytuowanie wyznaczonych miejsc postojowych zostało przedstawione na mapie poglądowej będącej załącznikiem nr 3 do niniejszego zarządzenia.

§ 2

1. Na drogach leśnych udostępnionych do ruchu publicznego mają zastosowanie przepisy Prawa o ruchu drogowym<sup>1</sup> oraz oznakowania drogi leśnej zgodnie z rozporządzeniem Ministrów Infrastruktury oraz Spraw Wewnętrznych i Administracji z dnia 31 lipca 2002 r. w sprawie znaków i sygnałów drogowych<sup>2</sup>.
2. Szczegółowe zasady korzystania z dróg leśnych udostępnionych do ruchu publicznego dla pojazdów silnikowych, zaprzęgowych i motorowerów oraz sposób ich oznakowania określa regulamin wprowadzony Zarządzeniem nr 5/2022 z dnia 19.01.2022 r. Nadleśniczego Nadleśnictwa Myślenice, zamieszczony na stronie internetowej Nadleśnictwa, w zakładce „Informacje” oraz w BIP w zakładce „Zarządzenia i decyzje”

§ 3

Zobowiązuję Sekretarza do:

<sup>1</sup> Ustawa z dnia 20 czerwca 1997 r. Prawo o ruchu drogowym (t.j. Dz. U. z 2021 poz. 450 ze zm.

<sup>2</sup> Rozporządzenie Ministrów Infrastruktury oraz Spraw Wewnętrznych i Administracji z dnia 31 lipca 2002 r. w sprawie znaków i sygnałów drogowych (t.j. Dz.U. z 2019 poz. 2310).

- a) zapewnienia do dnia 01.02.2022r. oznakowania dróg leśnych udostępnionych do ruchu publicznego zgodnie z projektami organizacji ruchu, o których mowa w § 8.
- b) zamieszczenia w terminie 01.02.2022r. na stronie internetowej Nadleśnictwa, w zakładce „Informacje”, w BIP w zakładce „Zarządzenia i decyzje” oraz na tablicy ogłoszeń Nadleśnictwa regulaminu korzystania z udostępnionych do ruchu publicznego dróg leśnych”.

#### § 4

Nie przewiduje się czasowego udostępnienia dróg do ruchu publicznego

#### § 5

1. Drogi leśne udostępnione mogą być krótkotrwale wyłączane z ruchu publicznego. W okresie krótkotrwałego wyłączenia z udostępnienia drogi leśnej na oznakowaniu zostaną naniesione dwa krzyżujące się pasy barwy pomarańczowej lub nastąpi ich zasłonięcie.
2. W przypadku konieczności krótkotrwałego wyłączenia udostępnionej drogi leśnej na okres dłuższy niż 7 dni, zostanie wydana decyzja informująca o terminie krótkotrwałego wyłączenia.

#### § 6

Droga leśna wymieniona w załączniku nr 1 do niniejszego zarządzenia na pozycji nr 2,3,4 znajduje się w dzierżawie Gminy Świątniki Górne i do jej utrzymywania zobowiązany jest podmiot wyznaczony przez dzierżawcę.

#### § 7

Zarządzenie niniejsze otrzymują osoby i instytucje ujęte w załączniku nr 4 do zarządzenia.

#### § 8

Projekty organizacji ruchu, sporządzone stosownie do § 1 ust. 2 pkt 2) rozporządzenia Ministra Infrastruktury z dnia 23 września 2003 r. w sprawie szczegółowych warunków zarządzania ruchem na drogach oraz wykonywania nadzoru nad tym zarządzaniem (t. j. Dz. U. z 2017 poz. 784), odrębnie dla każdej z udostępnionej drogi leśnej w Nadleśnictwie Myślenice, zostały zawarte w opracowaniach od nr 1 do nr 7, stanowiących integralną część niniejszego zarządzenia.

#### § 9

Zarządzenie wchodzi w życie z dniem ..... 20.01.2022

Kancelaria Adwokacko - Radcowska  
Magdalena Pawlik - Monika Symborska s.c.  
ul. Słowackiego 40A, 32-400 Myślenice  
NIP: 6812070005 REGON: 369255903



Nadleśniczy  
Nadleśnictwa Myślenice

**Tomasz Bartko**

NADLEŚNICZY  
NADLEŚNICTWA MYŚLENICE

Tomasz Bartko

Załącznik nr 1 do Zarządzenia nr 6/2022 Nadleśniczego Nadleśnictwa Myślenice z dnia ..... 20.01.2022

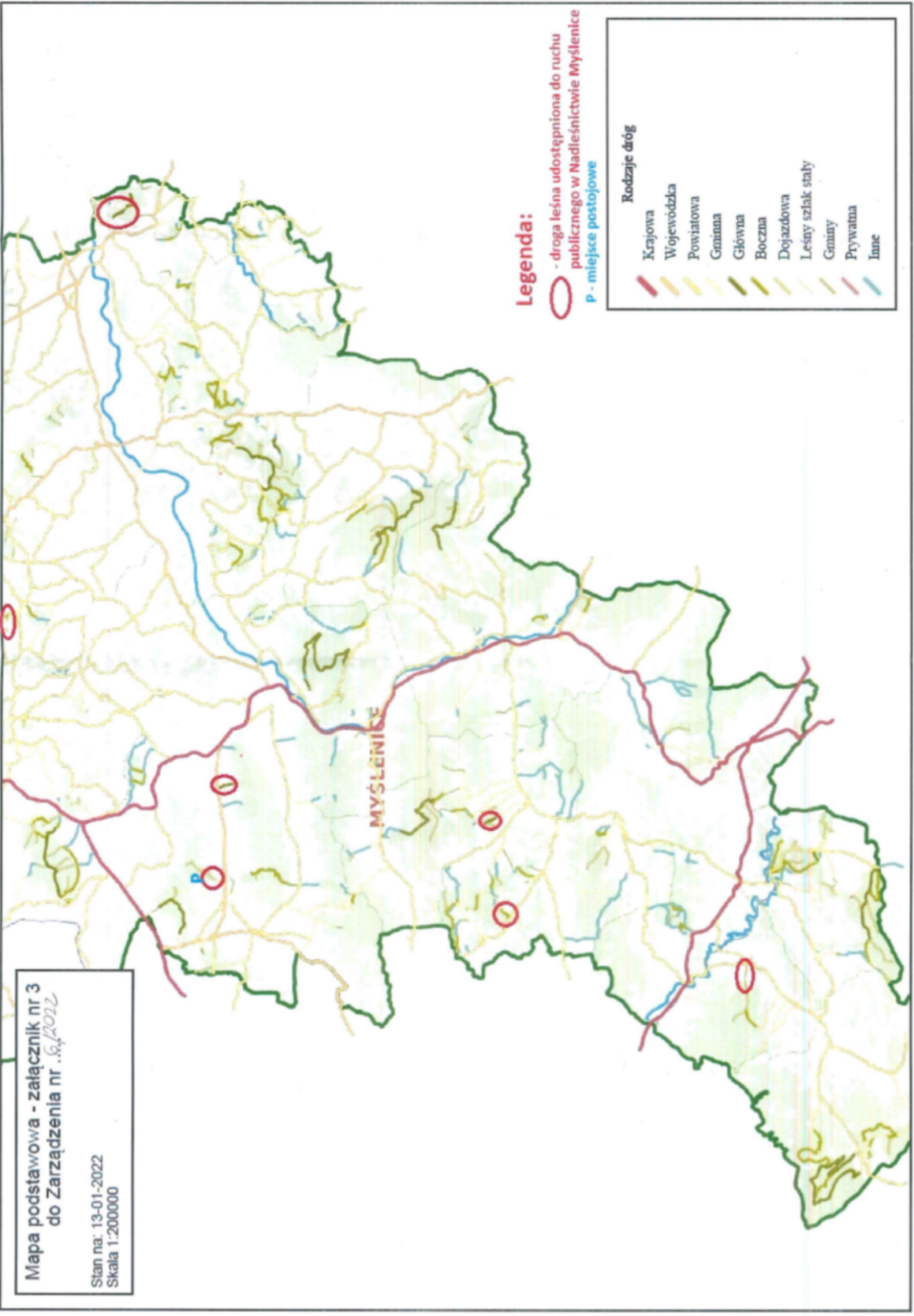
Wykaz dróg udostępnionych do ruchu publicznego w Nadleśnictwie Myślenice

LP	Leśnictwo	Miejscowość	Nr drogi z DSD	nr inw. drogi	Opis trasy	Długość	Rodzaj nawierzchni	Uwagi
1	Gdów	Zręczyce - Wólka Zręczycka	03-15-0006	220/475	Zręczyce - Podolany	790 m	bitumiczna	
2	Gdów	Rzeszotary	03-15-0052	brak	Rzeszotary ul. Podlesie w kierunku gospodarstw prywatnych	193m	kruszywo	Dzierżawca: Gmina Świątniki Górne
3	Gdów	Rzeszotary	03-15-0051	brak	Rzeszotary ul. Podlesie	184m	bitumiczna	Dzierżawca: Gmina Świątniki Górne
4	Gdów	Rzeszotary	03-15-0050	brak	Rzeszotary ul. Podlesie	208m	bitumiczna	Dzierżawca: Gmina Świątniki Górne
5	Harbutowice	Jawornik	03-15-0161	220/481	Jawornik	323 m	kruszywo	
6	Harbutowice	Rudnik	03-15-0164	brak	Rudnik ul. Szkolna w kierunku kancelarii l. Harbutowice	244 m	bitumiczna	
7	Tokarnia	Groń	03-15-0206	220/1275	Tokarnia Groń	667m	bitumiczna	
8	Łętownia	Bogdanówka	03-15-0224	brak	Kierunek Więciórka Polana	653 m	bitumiczna	
9	Bystrzak	Bystrzak	03-15-251	220/155	Bystrzak ul. Zagrody Nadleśnictwa	890 m	bitumiczna	

Załącznik nr 2 do Zarządzenia nr 6/2022 Nadleśniczego Nadleśnictwa Myślenice z dnia ..... 2022

Wykaz miejsc przeznaczonych do postoju na drogach udostępnionych do ruchu publicznego w Nadleśnictwie Myślenice

LP	Leśnictwo	Miejscowość	Nr drogi z DSD	nr inw. drogi	Miejsca wyznaczone do postoju
1	Gdów	Zręczyce - Wólka Zręczycza	03-15-0006	220/475	Nie przewiduje się miejsca postoju na odcinku drogi udostępnionej do ruchu publicznego
2	Gdów	Rzeszotary	03-15-0052	brak	Nie przewiduje się miejsca postoju na odcinku drogi udostępnionej do ruchu publicznego
3	Gdów	Rzeszotary	03-15-0051	brak	Nie przewiduje się miejsca postoju na odcinku drogi udostępnionej do ruchu publicznego
4	Gdów	Rzeszotary	03-15-0050	brak	Nie przewiduje się miejsca postoju na odcinku drogi udostępnionej do ruchu publicznego
5	Harbutowice	Jawornik	03-15-0161	220/481	Nie przewiduje się miejsca postoju na odcinku drogi udostępnionej do ruchu publicznego
6	Harbutowice	Rudnik	03-15-0164	brak	Miejsce postoju - parking przed kancelaria leśnictwa Harbutowice
7	Tokarnia	Groń	03-15-0206	220/1275	Nie przewiduje się miejsca postoju na odcinku drogi udostępnionej do ruchu publicznego
8	Łętownia	Bogdanówka	03-15-0224	brak	Nie przewiduje się miejsca postoju na odcinku drogi udostępnionej do ruchu publicznego
9	Bystrzak	Bystrzak	03-15-251	220/155	Nie przewiduje się miejsca postoju na odcinku drogi udostępnionej do ruchu publicznego



Mapa podstawowa - załącznik nr 3  
 do Zarządzenia nr 6/2022  
 Stan na: 13-01-2022  
 Skala 1:200000


**Legenda:**  
 - droga leśna udostępniona do ruchu publicznego w Nadleśnictwie Myślenice  
 P - miejsce postojowe

Rodzaje dróg	
	Krajowa
	Wojewódzka
	Powiatowa
	Gminna
	Główna
	Boczna
	Dojazdowa
	Lesny szlak stały
	Gminny
	Prywatna
	Inne

NADLEŚNICTWO  
 NADLEŚNICTWO MYŚLENICE  
*Tomasz Barliko*  
 Tomasz Barliko

Wykaz podmiotów, którym zostaje udostępnione Zarządzenie

LP	Leśnictwo	Miejscowość	Nr drogi z DSD	nr inw. drogi	Zarządzenie otrzymuje do wiadomości podmiot
1	Gdów	Zręczyce - Wólka Zręczycka	03-15-0006	220/475	Gmina Gdów
2	Gdów	Rzeszotary	03-15-0052	brak	Urząd Miasta i Gminy Świątniki Górne
3	Gdów	Rzeszotary	03-15-0051	brak	Urząd Miasta i Gminy Świątniki Górne
4	Gdów	Rzeszotary	03-15-0050	brak	Urząd Miasta i Gminy Świątniki Górne
5	Harbutowice	Jawornik	03-15-0161	220/481	Nd.
6	Harbutowice	Rudnik	03-15-0164	brak	Gmina Sułkowice
7	Tokarnia	Groń	03-15-0206	220/1275	Gmina Tokarnia
8	Łętownia	Bogdanówka	03-15-0224	brak	Gmina Tokarnia
9	Bystrzak	Bystrzak	03-15-251	220/155	Gmina Bystra - Sidzina

NADLEŚNICZY  
NADLEŚNICTWA MYŚLENICE  
  
Tomasz Bartko