

# MINISTERSTWO ROLNICTWA I ROZWOJU WSI

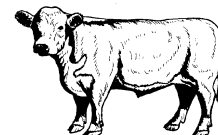
## ZINTEGROWANY SYSTEM ROLNICZEJ INFORMACJI RYNKOWEJ - (ZSRIR)

(podstawa prawna: ustawa o rolniczych badaniach rynkowych z dnia 30 marca 2001 r.)

WYDZIAŁ INFORMACJI RYNKOWEJ I STATYSTYKI ROLNEJ

### Rynek wołowiny i cielęciny

(informacja tygodniowa<sup>1</sup>)



NR 11/2019

Czwartek, 21 marca 2019 r.

Notowania<sup>2</sup> w okresie: 11.03 –17.03.2019r.

#### 1. Ceny zakupu bydła rzeźnego w Polsce

Tablica 1. Zbiorcze zestawienie danych dotyczących zakupionego bydła rzeźnego w ubojniach w kraju

POLSKA										
Kategoria bydła	CENA ZAKUPU*					Średnia masa tuszy ciepłej		Liczba sztuk Zmiana tyg. [%]	Struktura skupu	
	wg w.ż.* [z/kg]	dla mpc** [z/tonę]	dla mps** [z/tonę]	Zmiana ceny [%]		[kg]	Zmiana tyg. [%]		[%]	Zmiana tyg. [w pkt.%]
	2019-03-17	2019-03-17	2019-03-17	tyg.	roczna	2019-03-17	[%]	2019-03-17	[w pkt.%]	
<b>Bydło ogółem</b>	6,43	12 409	12 657	-1,6	-6,4	323,7	-0,4	1,4	100,0	-
bydło 8-12 m-cy (Z)	6,60	12 243	12 488	-1,0	-6,9	239,2	-0,7	20,0	0,1	0,0
byki 12-24 m-ce (A)	6,96	13 062	13 323	-1,6	-6,1	357,6	0,3	-6,6	36,8	-3,2
byki > 24 m-cy (B)	6,86	12 869	13 126	-2,3	-7,0	388,6	0,1	3,4	10,1	0,2
wolce > 12 m-cy (C)	--	--	--	--	--	--	--	--	--	--
krowy (D)	5,21	10 689	10 903	-0,1	-9,2	287,5	0,2	5,9	29,6	1,2
jałówki > 12 m-cy (E)	6,75	13 038	13 299	-1,2	-1,5	288,7	0,0	9,4	23,4	1,7

\* - jest to cena netto zapłacona dostawcom bydła za dostarczony do rzeźni pełnowartościowy żywiec wołowy na bazie franco zakład czyli wraz z kosztami transportu dostawcy jak i rzeźni jeśli poniosła ona koszty transportu związane z zakupem żywca. Cena ta zawiera również wszelkie dodatkowe płatności (premie, nagrody itp.) niezależnie od okresu w jakim zostały wypłacone.

\*\* - w.ż. - waga żywa ( cenę za wagę żywą wyliczono stosując średnie wskaźniki wydajności rzeźnej uzyskane w Polsce (średnia ważona) w latach 2011-2015: bydło ogółem - 0,518 (było 0,507); byki do 2 lat - 0,539 (było 0,550); byki > 2 lat - 0,535 (było 0,520); wolce - 0,54 (było 0,540); krowy - 0,465 (było 0,478) i jałówki – 0,516 (było 0,530),

mpc - masa poubojowa ciepła, mps - masa poubojowa schłodzona,

\*\*\* z uwagi na ustawy o obowiązek nieidentyfikowalności danych, ceny nie podano

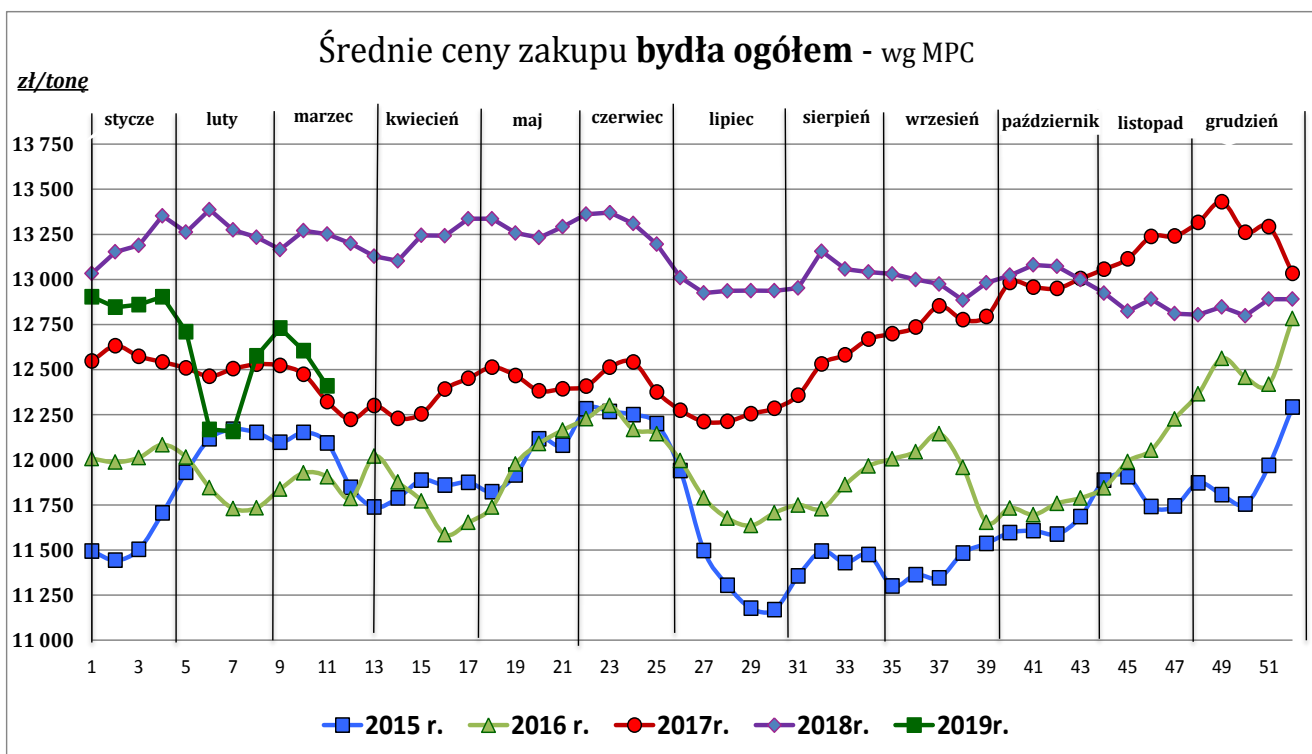
<sup>1</sup> Wersja biuletynu z prezentacją graficzną danych publikowana jest w ostatnim tygodniu każdego miesiąca.

<sup>2</sup> Badanie cen zakupu i cen sprzedaży w zakładach mięsnych prowadzone jest na reprezentatywnej próbie. Ceny zakupu rejestrowane są dla klas SEUROP wg rozporządzenia Rady (WE) Nr 1234/2007 z dnia 22 października 2007r. ustanawiającego wspólną organizację rynków rolnych oraz przepisy szczegółowe dotyczące niektórych produktów rolnych („rozporządzenie o jednolitej wspólnej organizacji rynku”) (Dz.U. L 299 z 16.11.2007, str. 1, z późn. zm.) i wg rozporządzenia Komisji (WE) nr 1249/2008 z dnia 10 grudnia 2008 r. r. ustanawiającego szczegółowe zasady wdrożenia wspólnotowych skal klasyfikacji tusz wołowych, wieprzowych i baranich oraz raportowania ich cen (Dz. U. Nr L 337 z 16.12.2008, str. 3 z późn. zm.) oraz rozporządzenia Ministra Rolnictwa i Rozwoju Wsi z dnia 4 lutego 2009 r. w sprawie szczegółowego sposobu oznaczania klasy jakości handlowej tusz wołowych (Dz.U. z dn. 19.02.2009r. Nr 28, poz. 180). Ceny zakupu rejestrowane są dla masy poubojowej schłodzonej.

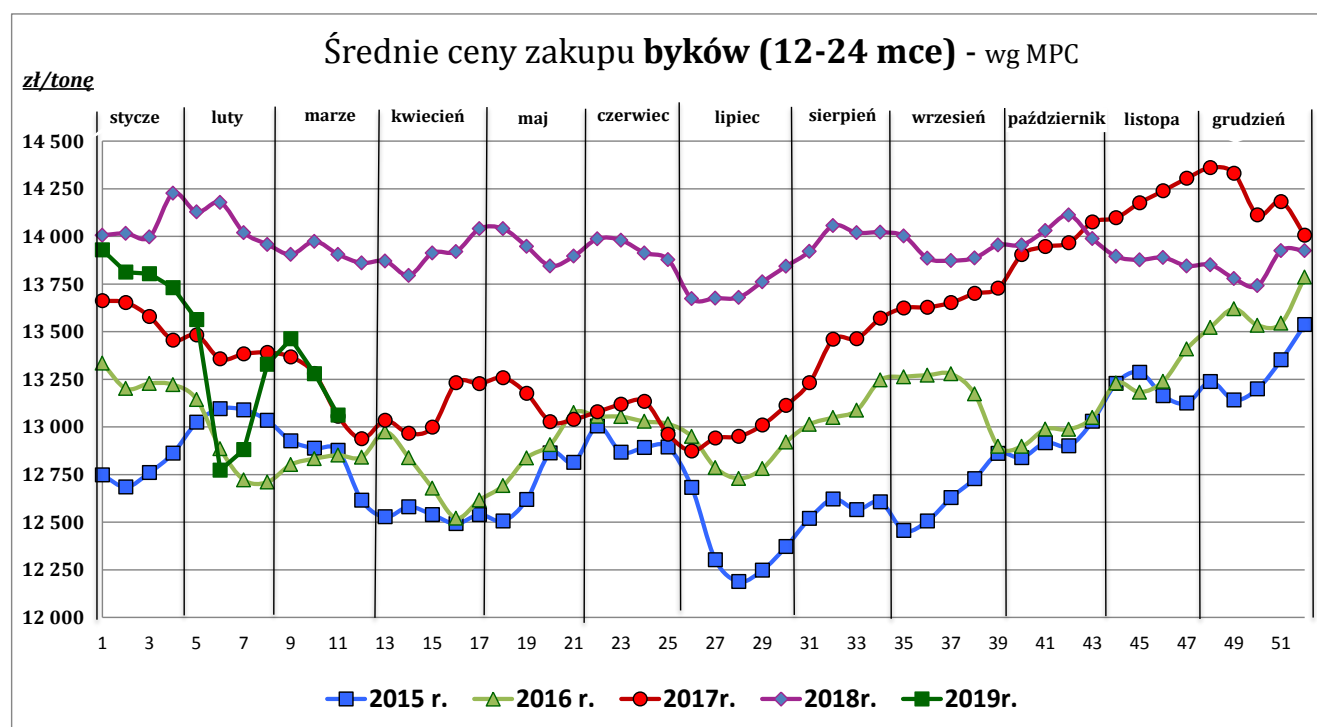
Badanie cen targowiskowych prowadzone jest na targowiskach na których dokonywany jest obrót bydłem a ceny rejestrowane są jako średnie arytmetyczne zrealizowanych transakcji

Wykorzystanie możliwe z dokładnym podaniem źródła

Z i n t e g r o w a n y S y s t e m  
R o l n i c z e j I n f o r m a c j i R y n k o w e j



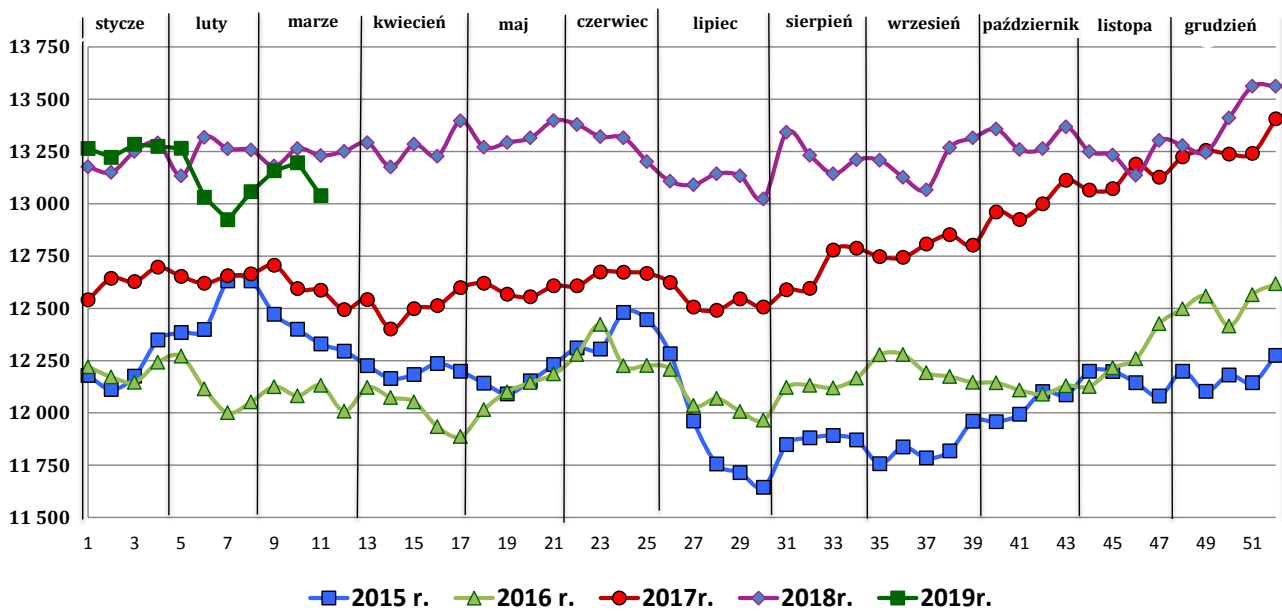
Źródło: Zintegrowany System Rolniczej Informacji Rolniczej (ZSRIR – MRiRW)



Źródło: Zintegrowany System Rolniczej Informacji Rolniczej (ZSRIR – MRiRW)

## Średnie ceny zakupu jałówek - wg MPC

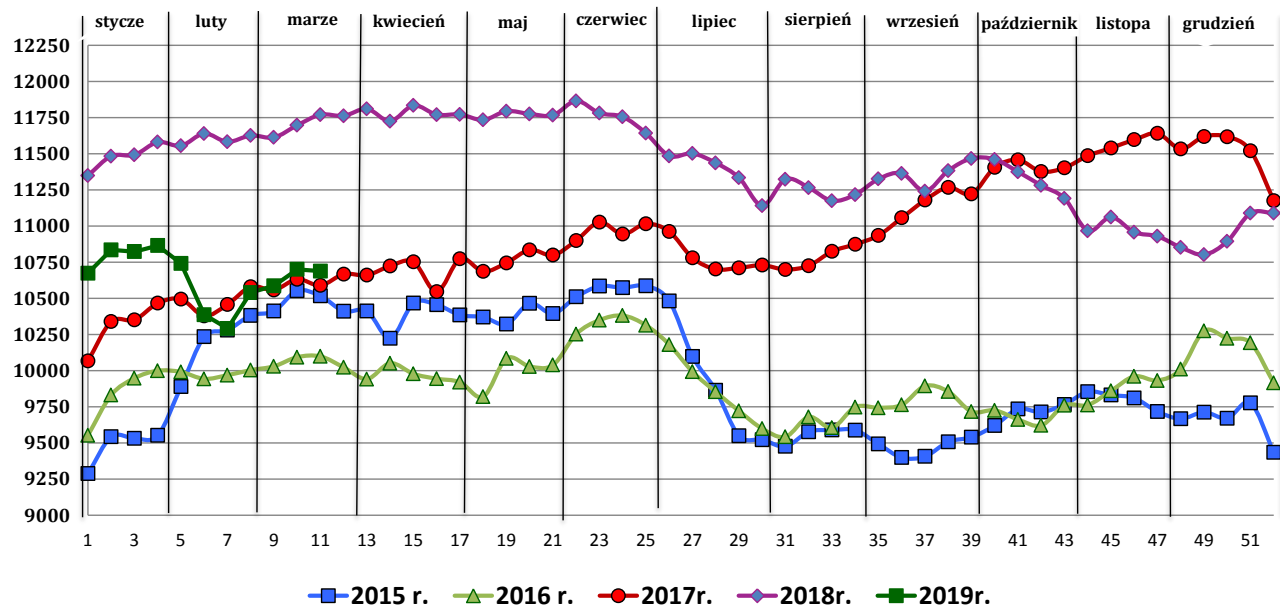
zł/tonę



Źródło: Zintegrowany System Rolniczej Informacji Rolniczej (ZSRIR – MRiRW)

## Średnie ceny zakupu krów - wg MPC

zł/tonę



Źródło: Zintegrowany System Rolniczej Informacji Rolniczej (ZSRIR – MRiRW)

Wykorzystanie możliwe z dokładnym podaniem źródła

Zintegrowany System  
Rolniczej Informacji Rynkowej

**Tablica 2. Zbiorcze zestawienie danych dotyczących zakupu bydła rzeźnego wg makroregionów**

<b>MAKROREGION</b>									
Kategoria bydła	Cena zakupu				Średnia tuszy [kg]	masa ciepłej Zmiana tyg. [%]	Zmiana tyg. poziomu uboju [%]	Struktura zakupu	
	wg w.ż. [zł/kg]	dla mpc [zł/tonę]	dla mps [zł/tonę]	Zmiana tyg. [%]				[%]	Zmiana tyg. [w pkt.%]
	2019-03-17	2019-03-17	2019-03-17		2019-03-17		2019-03-17		
<b>Centralny</b>									
<b>Bydło ogółem</b>	<b>6,46</b>	<b>12 471</b>	<b>12 721</b>	<b>-2,1</b>	<b>321,8</b>	<b>-1,6</b>	<b>-3,1</b>	<b>100,0</b>	<b>-</b>
bydło 8-12 m-cy (Z)	6,41	11 901	12 139	-6,3	235,0	-4,7	-33,3	0,0	0,0
byki 12-24 m-ce (A)	6,97	13 080	13 341	-1,8	353,9	-0,1	-14,8	35,4	-4,9
byki > 24 m-cy (B)	6,87	12 894	13 152	-2,5	392,5	-0,3	-10,1	10,9	-0,9
wolce > 12 m-cy (C)	--	*	*	--	*	--	--	--	--
krowy (D)	5,24	10 761	10 976	0,3	284,9	-0,1	6,1	27,8	2,4
jałówki > 12 m-cy (E)	6,75	13 024	13 285	-2,3	287,7	-1,2	11,1	25,8	3,3
<b>Południowy</b>									
<b>Bydło ogółem</b>	<b>6,50</b>	<b>12 554</b>	<b>12 806</b>	<b>-0,9</b>	<b>326,6</b>	<b>0,7</b>	<b>5,8</b>	<b>100,0</b>	<b>-</b>
bydło 8-12 m-cy (Z)	6,69	12 410	12 658	4,9	241,3	3,8	100,0	0,1	0,1
byki 12-24 m-ce (A)	6,98	13 098	13 360	-1,4	360,5	0,4	0,7	40,0	-2,0
byki > 24 m-cy (B)	6,86	12 878	13 135	-1,7	381,2	1,2	22,9	9,4	1,3
wolce > 12 m-cy (C)	--	--	--	--	--	--	--	--	--
krowy (D)	5,34	10 969	11 189	0,1	290,7	1,0	6,5	28,6	0,2
jałówki > 12 m-cy (E)	6,85	13 216	13 480	0,3	288,6	1,3	8,4	21,9	0,5
<b>Północny</b>									
<b>Bydło ogółem</b>	<b>5,74</b>	<b>11 074</b>	<b>11 296</b>	<b>-0,3</b>	<b>319,6</b>	<b>1,9</b>	<b>11,0</b>	<b>100,0</b>	<b>-</b>
bydło 8-12 m-cy (Z)	--	--	--	--	--	--	--	--	--
byki 12-24 m-ce (A)	6,72	12 599	12 851	-0,2	364,6	1,9	25,4	27,6	3,2
byki > 24 m-cy (B)	6,69	12 549	12 800	-1,1	402,3	0,4	60,3	7,6	2,3
wolce > 12 m-cy (C)	--	--	--	--	--	--	--	--	--
krowy (D)	4,58	9 409	9 597	-3,1	287,1	-1,2	2,9	48,8	-3,8
jałówki > 12 m-cy (E)	6,11	11 796	12 032	-1,7	301,6	2,1	0,5	16,0	-1,7

\*- z uwagi na ustawowy obowiązek nieidentyfikowalności danych, ceny nie podano

\*\* - z uwagi na brak porównywalności w obecnym tygodniu, danych nie podano

**Makroregiony skupu bydła oraz sprzedaży wołowiny w ćwierćtuszach**

Nazwa makroregionu	Województwa wchodzące w skład makroregionu
<b>centralny</b>	kujawsko-pomorskie, mazowieckie, łódzkie, wielkopolskie, lubuskie
<b>południowy</b>	lubelskie, małopolskie, podkarpackie, świętokrzyskie, dolnośląskie, opolskie, śląskie
<b>północny</b>	podlaskie, pomorskie, warmińsko-mazurskie, zachodnio-pomorskie

Wykorzystanie możliwe z dokładnym podaniem źródła

**Z i n t e g r o w a n y S y s t e m  
R o l n i c z e j I n f o r m a c j i R y n k o w e j**

## 2. Ceny sprzedaży wołowiny w Polsce

**Tablica 3. Średnie ceny netto i struktura sprzedaży ćwierci wołowych w ubojniach bydła z przeznaczeniem na rynek wewnętrzny dla Polski oraz makroregionów**

TOWAR	CENA [zł/tona]		Zmiana tygodniowa ceny [%]	Struktura sprzedaży			Wielkość sprzedaży zmiana tyg. [%]
	2019-03-17	2019-03-10		2019-03-17	2019-03-10	Zmiana tygodniowa [%]	
<b>POLSKA</b>							
<b>Ćwierci z buhajków do 2 lat - OGÓŁEM</b>	<b>13 017</b>	<b>13 407</b>	<b>-2,9</b>	<b>100,00</b>	<b>100,00</b>	<b>--</b>	<b>9,3</b>
ćwierci przednie	10 449	10 979	-4,8	11,67	5,54	110,5	130,0
ćwierci tylne	15 503	15 675	-1,1	11,25	9,24	21,7	33,0
ćwierci kompensowane	13 043	13 319	-2,1	77,08	85,21	-9,5	-1,2
<b>Ćwierci z krów rzeźnych - OGÓŁEM</b>	<b>11 193</b>	<b>10 783</b>	<b>3,8</b>	<b>100,00</b>	<b>100,00</b>	<b>--</b>	<b>7,5</b>
ćwierci przednie	9 317	9 512	-2,1	4,13	3,69	12,0	20,4
ćwierci tylne	14 179	13 950	1,6	5,75	5,76	-0,2	7,3
ćwierci kompensowane	11 089	10 633	4,3	90,12	90,56	-0,5	7,0
<b>CENTRALNY</b>							
<b>Ćwierci z buhajków do 2 lat - OGÓŁEM</b>	<b>12 942</b>	<b>13 395</b>	<b>-3,4</b>	<b>100,00</b>	<b>100,00</b>	<b>--</b>	<b>-9,6</b>
ćwierci przednie	10 891	11 310	-3,7	4,57	3,81	20,0	8,4
ćwierci tylne	*	15 163	--	2,63	3,71	--	--
ćwierci kompensowane	13 022	13 410	-2,9	92,80	92,48	0,3	-9,3
<b>Ćwierci z krów rzeźnych - OGÓŁEM</b>	<b>10 976</b>	<b>10 664</b>	<b>2,9</b>	<b>100,00</b>	<b>100,00</b>	<b>--</b>	<b>5,4</b>
ćwierci przednie	10 750	*	12,5	0,05	0,33	-83,3	-82,4
ćwierci tylne	14 000	*	-2,1	0,05	0,08	-45,8	-42,9
ćwierci kompensowane	10 974	10 664	2,9	99,90	99,59	0,3	5,7
<b>POŁUDNIOWY</b>							
<b>Ćwierci z buhajków do 2 lat - OGÓŁEM</b>	<b>13 088</b>	<b>13 604</b>	<b>-3,8</b>	<b>100,00</b>	<b>100,00</b>	<b>--</b>	<b>42,6</b>
ćwierci przednie	10 287	10 611	-3,1	21,46	9,07	136,5	237,3
ćwierci tylne	15 674	15 717	-0,3	22,78	20,05	13,6	62,0
ćwierci kompensowane	13 109	13 389	-2,1	55,76	70,87	-21,3	12,2
<b>Ćwierci z krów rzeźnych - OGÓŁEM</b>	<b>12 049</b>	<b>11 047</b>	<b>9,1</b>	<b>100,00</b>	<b>100,00</b>	<b>--</b>	<b>11,9</b>
ćwierci przednie	--	*	--	--	--	--	--
ćwierci tylne	*	*	--	4,90	4,40	--	--
ćwierci kompensowane	11 892	10 887	9,2	95,10	95,60	-0,5	11,3
<b>PÓLNOCNY</b>							
<b>Ćwierci z buhajków do 2 lat - OGÓŁEM</b>	<b>13 017</b>	<b>13 112</b>	<b>-0,7</b>	<b>100,00</b>	<b>100,00</b>	<b>--</b>	<b>0,6</b>
ćwierci przednie	*	*	--	4,46	3,99	--	--
ćwierci tylne	*	*	--	3,32	5,00	--	--
ćwierci kompensowane	12 995	13 002	-0,1	92,23	91,02	1,3	2,0
<b>Ćwierci z krów rzeźnych - OGÓŁEM</b>	<b>10 557</b>	<b>10 701</b>	<b>-1,4</b>	<b>100,00</b>	<b>100,00</b>	<b>--</b>	<b>6,3</b>
ćwierci przednie	*	*	--	16,77	14,28	--	--
ćwierci tylne	*	*	--	17,42	18,01	--	--
ćwierci kompensowane	9 998	10 133	-1,3	65,81	67,71	-2,8	3,3

\* - z uwagi na ustawy o obowiązek nieidentyfikowalności danych, ceny nie podano.

### Makroregiony skupu bydła oraz sprzedaży wołowiny w ćwierćtuszach

Nazwa makroregionu	Woje wództwa wchodzące w skład makroregionu
<b>centralny</b>	kujawsko-pomorskie, mazowieckie, łódzkie, wielkopolskie, lubuskie
<b>południowy</b>	lubelskie, małopolskie, podkarpackie, świętokrzyskie, dolnośląskie, opolskie, śląskie
<b>północny</b>	podlaskie, pomorskie, warmińsko-mazurskie, zachodnio-pomorskie

Wykorzystanie możliwe z dokładnym podaniem źródła

**Zintegrowany System  
Rolniczej Informacji Rynkowej**

**Tablica 4. Średnie ceny netto sprzedaży elementów mięsa wołowego z przeznaczeniem na rynek wewnętrzny dla Polski oraz makroregionów w okresie: 11.03–17.03.2019 r.**

Makroregion	Cena sprzedaży [zł/tonę]		Tygodniowa zmiana ceny [%]	
	rostbef z/k	udziec b/k	rostbef z/k	udziec b/k
<b>Ogółem kraj</b>	<b>24 180</b>	<b>21 187</b>	<b>-0,3</b>	<b>0,3</b>
Południowo-zachodni	*	*	--	--
Wielkopolski	24 204	21 383	-0,7	--
Północno-zachodni	*	*	--	--
Północno-wschodni	--	*	--	--
Mazowiecko-łódzki	*	20 138	--	-2,5
Kujawski	--	*	--	--
Wschodni-dolny	*	21 619	--	-7,2
Południowo-środkowy	*	20 039	--	-0,8

\* - z uwagi na ustawy wymóg nieidentyfikowalności danych, ceny nie podano

### 3. Ceny bydła żywego<sup>3</sup> w Polsce

#### 3.1 Ceny cieląt i młodego bydła opasowego w handlu hurtowym

**Tablica 5. Średnie ceny zakupu cieląt płci męskiej oraz młodego bydła opasowego**

Kategoria bydła	Jednostka	Cena zakupu			Zmiana ceny	
		2019-03-17	2019-03-10	2018-03-18	tyg. [%]	roczna [%]
Byczki od 8 dni do 4 tygodni - typ mleczny	zł/szt	695,93	715,03	617,01	-2,7	12,8
Byczki od 8 dni do 4 tygodni - typ mięsny	zł/szt	918,27	961,41	773,15	-4,49	18,77
Młode bydło opasowe 6-12 m-cy	zł/kg w.ż.	--	--	--	--	--

\* - z uwagi na ustawy wymóg nieidentyfikowalności danych, ceny nie podano;

<sup>3</sup> - W handlu hurtowym bydlęciem żywym badane ceny byczków od 8 dni do 4 tygodni dotyczą cieląt przeznaczonych do dalszego chowu pochodzących od bydła ras mlecznych w przypadku typu mlecznego oraz od bydła ras mięsnych, ogólnoużytkowych i krzyżówek z rasami mięsnymi w przypadku typu mięsnego

- W handlu targowiskowym monitorowane są występujące na tym rynku kategorie bydła

Wykorzystanie możliwe z dokładnym podaniem źródła

**Z i n t e g r o w a n y S y s t e m  
R o l n i c z e j I n f o r m a c j i R y n k o w e j**

### 3.2 Ceny bydła na targowiskach

Tablica 6. Średnie krajowe ceny bydła uzyskane w transakcjach targowiskowych

Kategoria informacji	Tydzień		Zmiana tygodniowa [%]
	2019-03-15	2019-03-08	
<b><u>ciełeta 60-100 kg</u></b>			
cena min. w zł/kg	10,75	10,75	0,0
cena max. w zł/kg	15,00	14,00	7,1
<b>cena średnia w zł/kg</b>	<b>12,70</b>	<b>11,88</b>	<b>6,9</b>
szacunkowa podaż w szt	144	111	29,7
szacunkowa sprzedaż w szt	118	87	35,6
wsk. warunków atmosferycznych **	2,4	3,0	-20,0
<b><u>młode bydło opasowe</u></b>			
cena min. w zł/kg	7,10	7,05	0,7
cena max. w zł/kg	7,10	7,10	0,0
<b>cena średnia w zł/kg</b>	<b>7,10</b>	<b>7,07</b>	<b>0,4</b>
szacunkowa podaż w szt	150	160	-6,3
szacunkowa sprzedaż w szt	135	140	-3,6
wsk. warunków atmosferycznych **	3,0	3,0	0,0
<b><u>krowy wybrakowane</u></b>			
cena min. w zł/kg	5,00	5,00	0,0
cena max. w zł/kg	5,00	5,00	0,0
<b>cena średnia w zł/kg</b>	<b>5,00</b>	<b>5,00</b>	<b>0,0</b>
szacunkowa podaż w szt	107	100	7,0
szacunkowa sprzedaż w szt	90	83	8,4
wsk. warunków atmosferycznych **	3,0	3,0	0,0

\*\* - wsk. war. atmosferycznych zawiera się między liczbą 1 a 3 i jest średnią arytmetyczną z zanotowanych na targowiskach w dniu badań, jednego z trzech stopni pogody: 1-zła, 2-przeciętna i 3-dobra.

\* - z uwagi na ustawowy wymóg nieidentyfikowalności danych, ceny nie podano

## Metodyka badań targowiskowych

Notowania cen bydła na targowiskach realizowane są w 13 województwach w kraju (oprócz<sup>4</sup>: lubuskiego, opolskiego i zachodnio-pomorskiego) na maksymalnie 90 reprezentatywnych targowiskach.

Pod pojęciem targowisko rozumiany jest zorganizowany rynek lokalny, którego dominującymi uczestnikami są okoliczni producenci rolni.

Prezentowane ceny są cenami średnimi arytmetycznymi obliczonymi z odnotowanej liczby zawartych transakcji, tylko dla bydła w określonym wieku i przedziale wagowym:

1. cielęta do chowu lub na rzeź o wadze 60 – 100 kg, zarówno buhajki jak i jałówki,
2. młode bydło opasowe od 6 do 12 miesięcy,
3. krowy wybrakowane po selekcji i starsze powyżej 6 lat

Zestawienie cen dotyczy ostatniego tygodnia, natomiast na poszczególnych targowiskach badania cen dokonywane są raz w tygodniu, raz na dwa tygodnie lub raz w miesiącu (w zwyczajowo przyjęty dzień targowy lub w jeden z kilku dni targowych).

Obroty na tych rynkach mają charakter lokalny.

**Notowań cen dokonują pracownicy Ośrodków Doradztwa Rolniczego**

### Uwaga:

**Analiza handlu zagranicznego za styczeń 2019r. (dane wstępne) oraz uboje bydła w okresie I-XII 2018 r., są zawarte w wersji EXCEL biuletynu.**

---

Biuletyn „*Rynek wołowiny i cielęciny*” ukazuje się w każdy czwartek.

*Informacje zamieszczane w tym biuletynie przekazywane są przez współpracujące z nami podmioty na podstawie Ustawy o badaniach rynkowych z dn. 30 marca 2001r.*

### Wydawca:

Ministerstwo Rolnictwa i Rozwoju Wsi,  
Departament Promocji i Jakości Żywności  
ul. Wspólna 30, 00-930 Warszawa,  
tel. (022) 623-16-33, fax (022) 623-27-06

Internet: <http://www.minrol.gov.pl>, E-mail: [biuletyn@minrol.gov.pl](mailto:biuletyn@minrol.gov.pl)

**Autor:** Anna Pankiewicz tel. (022) 623-16-33 E-mail: [Anna.Pankiewicz@minrol.gov.pl](mailto:Anna.Pankiewicz@minrol.gov.pl)

---

<sup>4</sup> w w/w województwach bydło w handlu targowiskowym nie występuje bądź ma charakter incydentalny