

**ZARZĄDZENIE  
REGIONALNEGO DYREKTORA OCHRONY ŚRODOWISKA W BYDGOSZCZY**

z dnia 17 listopada 2015 r.

**w sprawie rezerwatu przyrody „Uroczysko Koneck”**

Na podstawie art. 13 ust. 3 ustawy z dnia 16 kwietnia 2004 r. o ochronie przyrody (Dz. U. z 2015 r. poz. 1651) zarządza się, co następuje:

§ 1. 1. Rezerwat przyrody „Uroczysko Koneck”, zwany dalej „rezerwatem”, stanowi obszar o powierzchni 81,23 ha, położony na terenie gminy Koneck, w powiecie aleksandrowskim, w województwie kujawsko-pomorskim.

2. Wyznacza się otulinę rezerwatu o łącznej powierzchni 8,79 ha, na obszarze działek o numerach ewidencyjnych 68/1, 69, położonych w gminie Koneck, obręb ewidencyjny Młynek.

3. Wykaz oddziałów leśnych wchodzących w skład rezerwatu określa załącznik nr 1 do zarządzenia.

4. Przebieg granicy rezerwatu oraz jego otuliny określa mapa stanowiąca załącznik nr 2 do zarządzenia.

5. Opis granicy rezerwatu, w postaci współrzędnych geograficznych punktów załamania granicy w układzie współrzędnych płaskich prostokątnych PL-1992, zawiera załącznik nr 3 do zarządzenia.

6. Opis granicy otuliny rezerwatu, w postaci współrzędnych geograficznych punktów załamania granicy w układzie współrzędnych płaskich prostokątnych PL-1992, zawiera załącznik nr 4 do zarządzenia.

§ 2. Celem ochrony rezerwatu jest zachowanie rzadkich w tej części Polski niżowej zbiorowisk leśnych – subkontynentalnego grądu w odmianie kujawskiej oraz dąbrowy świetlistej z udziałem chronionych i rzadkich gatunków roślin.

§ 3. 1. Dla rezerwatu określa się rodzaj - Leśny (L).

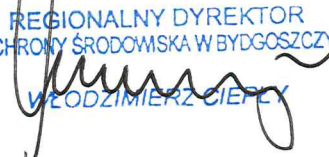
2. Dla rezerwatu określa się typ i podtyp:

- 1) ze względu na dominujący przedmiot ochrony: typ - Fitocenotyczny (PFI), podtyp - zbiorowisk leśnych (zl),
- 2) ze względu na główny typ ekosystemu: typ - Leśny i borowy (EL), podtyp – lasów nizinnych (lni).

§ 4. Nadzór nad rezerwatem sprawuje Regionalny Dyrektor Ochrony Środowiska w Bydgoszczy.

§ 5. Traci moc rozporządzenie Wojewody Kujawsko-Pomorskiego Nr 1/2007 z dnia 7 marca 2007 r. w sprawie uznania za rezerwat przyrody „Uroczysko Koneck” (Dz. Urz. Woj. Kuj.-Pom. Nr 29, poz. 414).

§ 6. Zarządzenie wchodzi w życie po upływie 14 dni od dnia ogłoszenia.

REGIONALNY DYREKTOR  
OCHRONY ŚRODOWISKA W BYDGOSZCZY  
  
WŁODZIMIERZ CIELECKI

Załączniki do zarządzenia

Regionalnego Dyrektora Ochrony Środowiska

w Bydgoszczy

z dnia 17 listopada 2015 r.

**Załącznik nr 1**

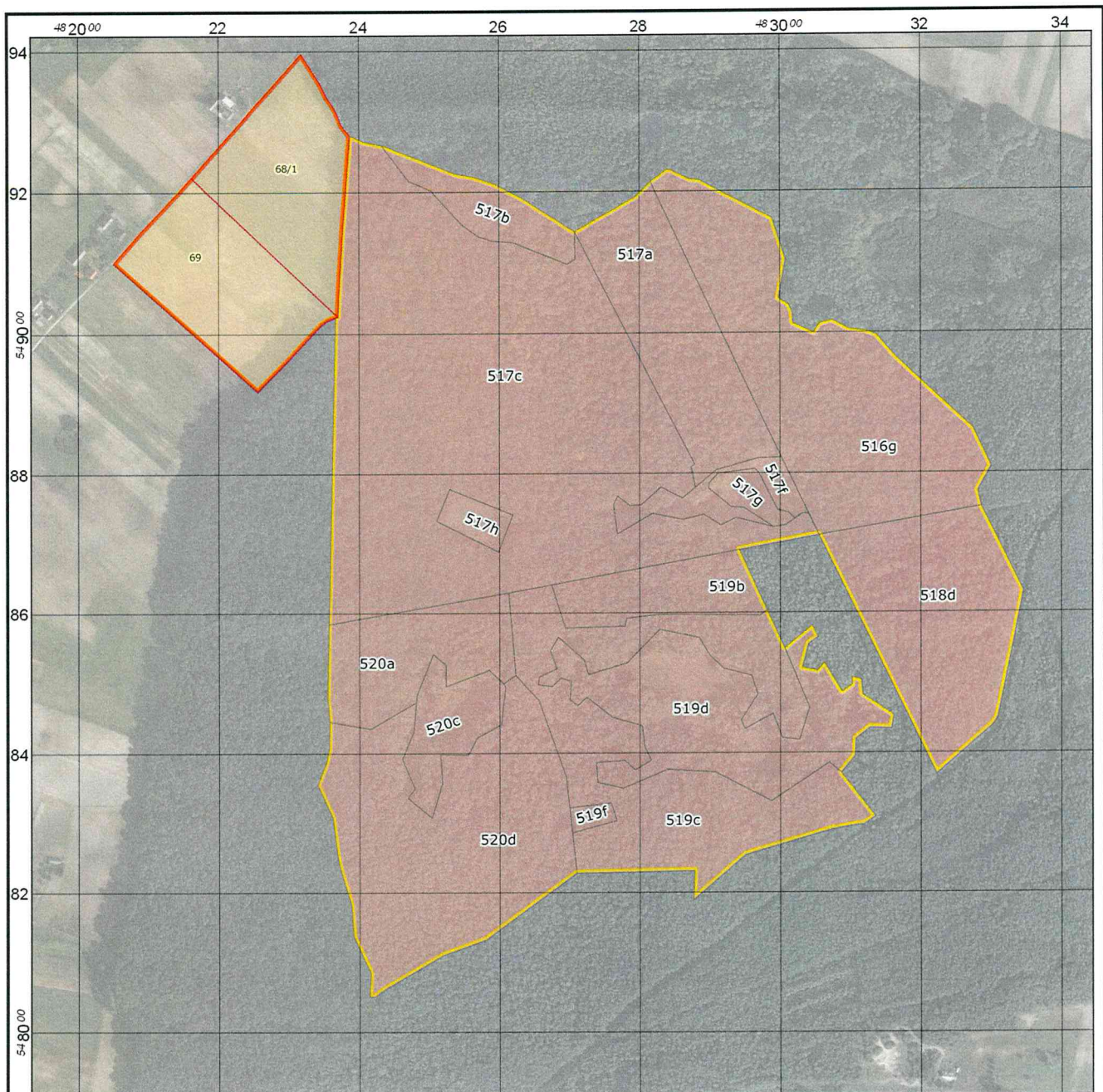
**Wykaz oddziałów leśnych wchodzących w skład rezerwatu**

Nadleśnictwo	Leśnictwo	Oddział, pododdział	Powierzchnia pododdziału [ha]
Gniewkowo, wg Planu Urządzenia Lasu na lata 2008-2017	Koneck	516g	9,71
		516~b	0,21
		517a	4,63
		517b	1,46
		517c	23,81
		517f	1,02
		517g	0,50
		517h	0,52
		517~a	0,19
		517~b	0,22
		517~c	0,12
		518d	6,43
		516~b	0,09
		519b	2,01
		519c	9,04
		519d	5,97
		519f	0,20
		519~a	0,05
		519~c	0,15
		520a	3,12
		520c	1,64
		520d	9,82
		520~a	0,10
520~b	0,12		
520~c	0,10		
		Razem	81,23





REGIONALNY DYREKTOR  
OCHRONY ŚRODOWISKA W BYDGOSZCZY  
WŁODZIMIERZ CIEPŁY



## Przebieg granicy rezerwatu przyrody oraz jego otuliny

Przebieg granicy rezerwatu przyrody Uroczysko Koneck  
oraz jego otuliny

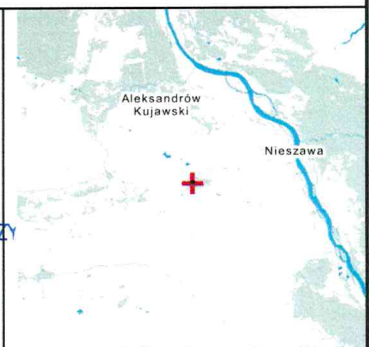
## Legenda

-  Granica rezerwatu przyrody
-  Otulina rezerwatu przyrody
-  Leśna Mapa Numeryczna (N-ctwo Gniewkowo 2008-2017)
-  Granice działek ewidencyjnych (ARIMR 2014)

Układ współrzędnych: PL-1992  
 Podkład: ortofotomapa GUGiK  
 Data sporządzenia: 2015-10-08

0 100 200 m

REGIONALNY DYREKTOR  
 OCHRONY ŚRODOWISKA W BYDGOSZCZY  
 WŁODZIMIERZ CIEPŁY



**Opis granicy rezerwatu, w postaci współrzędnych geograficznych punktów załamania granicy w układzie współrzędnych płaskich prostokątnych PL-1992**

nr	x	y
1	549191,68	482631,55
2	549143,24	482707,84
3	549192,47	482794,52
4	549212,87	482816,08
5	549230,20	482839,89
6	549228,62	482846,09
7	549215,91	482872,19
8	549215,36	482884,37
9	549162,03	482988,91
10	549103,42	483008,14
11	549048,12	482997,92
12	549039,45	483012,36
13	549027,90	483017,97
14	549013,01	483018,54
15	548999,63	483047,93
16	549012,29	483056,22
17	549017,08	483074,21
18	549004,14	483099,63
19	549001,51	483123,04
20	548996,15	483137,44
21	548985,92	483146,42
22	548965,36	483164,48
23	548863,37	483274,61
24	548808,48	483300,47
25	548773,42	483281,34
26	548751,19	483286,45
27	548749,32	483287,37
28	548630,13	483346,03
29	548552,51	483330,89
30	548450,57	483309,73
31	548443,70	483306,37
32	548437,87	483301,99
33	548370,91	483224,79
34	548369,08	483222,68
35	548710,57	483055,42
36	548689,68	482942,05
37	548687,80	482942,91



38	548603,32	482981,61
39	548603,16	482981,68
40	548548,42	483006,63
41	548580,88	483045,87
42	548564,41	483054,11
43	548554,72	483040,54
44	548520,80	483031,58
45	548516,20	483053,14
46	548527,59	483063,07
47	548486,16	483088,26
48	548496,09	483102,31
49	548506,51	483102,07
50	548503,60	483115,39
51	548482,05	483117,57
52	548452,49	483161,66
53	548433,84	483158,51
54	548434,81	483127,99
55	548419,31	483107,64
56	548394,60	483106,43
57	548371,10	483086,81
58	548307,88	483135,66
59	548296,48	483118,54
60	548296,01	483109,28
61	548289,66	483073,49
62	548253,58	482951,11
63	548188,93	482876,64
64	548230,70	482878,44
65	548227,48	482710,17
66	548226,46	482708,77
67	548132,67	482580,98
68	548109,93	482518,54
69	548061,66	482436,72
70	548050,10	482421,25
71	548050,85	482414,54
72	548085,14	482416,40
73	548137,14	482391,99
74	548181,13	482388,82
75	548237,79	482371,86
76	548251,21	482369,25
77	548307,31	482362,17
78	548355,58	482340,55
79	548387,45	482353,03
80	548407,21	482356,95
81	548444,67	482357,88
82	548477,47	482354,90
83	548505,62	482355,27
84	548582,16	482356,96

85	548584,20	482357,00
86	549022,96	482366,65
87	549024,47	482370,20
88	549068,11	482372,25
89	549142,98	482376,89
90	549189,24	482380,47
91	549277,61	482387,31
92	549279,74	482387,47
93	549270,56	482407,16
94	549265,05	482432,93
95	549264,05	482437,63
96	549224,23	482539,16
97	549220,22	482563,70
98	549210,39	482593,42
99	549191,68	482631,55

REGIONALNY DYREKTOR  
OCHRONY ŚRODOWISKA W BYDGOSZCZY  
WŁODZIMIERZ CIEPŁY

Załącznik nr 4

**Opis granicy otuliny rezerwatu, w postaci współrzędnych geograficznych punktów  
załamania granicy w układzie współrzędnych płaskich prostokątnych PL-1992**

nr	x	y
1	549141,84	482086,54
2	549178,12	482121,11
3	549220,93	482161,65
4	549304,76	482236,36
5	549322,38	482250,79
6	549396,83	482318,29
7	549383,85	482326,40
8	549354,06	482345,51
9	549335,17	482354,69
10	549323,45	482362,79
11	549312,88	482368,52
12	549296,02	482374,85
13	549291,39	482377,97
14	549279,74	482387,47
15	549277,61	482387,31
16	549189,24	482380,47
17	549142,98	482376,89
18	549068,11	482372,25
19	549024,47	482370,20
20	549022,96	482366,65
21	549022,32	482365,14
22	549017,82	482354,58
23	549011,48	482346,09
24	548957,30	482294,93
25	548927,07	482264,48
26	548918,06	482256,43
27	549100,90	482050,44
28	549141,84	482086,54

REGIONALNY DYREKTOR  
OCHRONY ŚRODOWISKA W BYDGOSZCZY  
WŁODZIMIERZ CIEPŁY

## UZASADNIENIE

Na podstawie art. 13 ust. 3 ustawy z dnia 16 kwietnia 2004 r. o ochronie przyrody (Dz. U. z 2015 r. poz. 1651) uznanie za rezerwat przyrody następuje w drodze aktu prawa miejscowego w formie zarządzenia regionalnego dyrektora ochrony środowiska, które określa jego nazwę, położenie lub przebieg granicy i otulinę, jeżeli została wyznaczona, cele ochrony oraz rodzaj, typ i podtyp rezerwatu przyrody, a także sprawującego nadzór nad rezerwatem.

Rezerwat przyrody „Uroczysko Koneck” utworzony został rozporządzeniem Wojewody Kujawsko-Pomorskiego Nr 1/2007 z dnia 7 marca 2007 r. w sprawie uznania za rezerwat przyrody „Uroczysko Koneck” (Dz. Urz. Woj. Kuj.-Pom. Nr 29, poz. 414). Niniejsze zarządzenie Regionalnego Dyrektora Ochrony Środowiska w Bydgoszczy obejmuje aktualizację danych ewidencyjnych oraz dostosowanie danych dotyczących rezerwatu do obowiązujących przepisów prawnych, w tym określenie rodzaju, typu i podtypu rezerwatu zgodnie z rozporządzeniem Ministra Środowiska z dnia 30 marca 2005 r. w sprawie rodzajów, typów i podtypów rezerwatów przyrody (Dz. U. Nr 60, poz. 533). Zmiana określonej w rozporządzeniu Wojewody Kujawsko-Pomorskiego Nr 1/2007 z dnia 7 marca 2007 r. powierzchni rezerwatu z 84,64 ha na 81,23 ha wynika z aktualizacji danych ewidencyjnych gruntów i nie jest związana z korektą zmiany granic rezerwatu. Jednocześnie w celu ograniczenia potencjalnych zagrożeń zewnętrznych rezerwatu, wyznaczono otulinę rezerwatu na obszarze działek o numerach 68/1, 69, położonych w gminie Koneck, obręb ewidencyjny Młynek, w oparciu o dokumentację do planu ochrony wykonaną w 2015 r. Celem ochrony rezerwatu jest zachowanie rzadkich w tej części Polski niżowej zbiorowisk leśnych – subkontynentalnego grądu w odmianie kujawskiej oraz dąbrowy świetlistej z udziałem chronionych i rzadkich gatunków roślin.

Projekt zarządzenia został zaopiniowany przez zarządcę terenu Nadleśnictwo Gniewkowo pismem z dnia 29.07.2015 r., znak ZG.7212.01.2015.BS. Na podstawie art. 59 ust. 2 ustawy z dnia 23 stycznia 2009 r. o wojewodzie i administracji rządowej w województwie (Dz. U. z 2015 r. poz. 525) projekt zarządzenia został uzgodniony przez Wojewodę Kujawsko-Pomorskiego pismem znak: WSRRW.II.710.39.2015, z dnia 5.11.2015 r.

REGIONALNY DYREKTOR  
OCHRONY ŚRODOWISKA W BYDGOSZCZY  
WŁODZIMIERZ CIEPŁY