



ZINTEGROWANY SYSTEM ROLNICZEJ INFORMACJI RYNKOWEJ

RYNEK PASZ

NR 10/2023

1 grudnia 2023 r.

Notowania za okres: wrzesień – październik 2023 r.

Biuletyn tygodniowy

Informacje zamieszczane w niniejszym biuletynie przekazywane są przez podmioty włączone do Zintegrowanego Systemu Rolniczej Informacji Rynkowej (ZSRIR).

Podstawy prawne:

- ustawa z dnia 30 marca 2001 r. o rolniczych badaniach rynkowych (Dz.U. 2015, poz. 1160 – tekst jednolity);
- rozporządzenie Ministra Rolnictwa i Rozwoju Wsi z dnia 8 marca 2021 r. w sprawie zbieranych danych rynkowych (Dz. U. z 2021 r., poz. 589).

Spis treści

1. Ceny sprzedaży pasz dla bydła.....	4
2. Ceny sprzedaży pasz dla drobiu.....	7
3. Ceny sprzedaży pasz dla trzody chlewnej	12
4. Porównanie aktualnych cen sprzedaży wybranych pasz z cenami w analogicznym okresie roku poprzedniego i dwóch lat.	16
5. Relacje cen bydła, drobiu i trzody do cen pasz przemysłowych	16
6. Handel zagraniczny surowcami paszowymi oraz karmą dla zwierząt	17
7. Handel zagraniczny wybranymi surowcami paszowymi oraz karmą dla zwierząt – dane ostateczne.....	23

Dodatkowe informacje

- Ceny sprzedaży nie zawierają podatku VAT.
- Cena sprzedaży stanowi średnią cenę, którą otrzymał producent lub dostawca artykułu rolno-spożywczego od nabywcy artykułu, uwzględniającą zastosowane do ceny produktu dodatki lub potrącenia (z wyjątkiem kosztów transportu, składowania, palet oraz ubezpieczenia), obliczoną jako iloraz wartości (bez podatku od towarów i usług) i ilości artykułów rolno-spożywczych sprzedanych w okresie zbierania danych rynkowych.
- nld - niewystarczająca liczba danych do prezentacji.

Makroregiony

<i>Nazwa makroregionu</i>	<i>Województwa wchodzące w skład makroregionu</i>
wschodni	lubelskie, łódzkie, małopolskie, mazowieckie, podlaskie, podkarpackie, świętokrzyskie, warmińsko-mazurskie;
zachodni	dolnośląskie, kujawsko-pomorskie, lubuskie, opolskie, pomorskie, wielkopolskie, zachodnio-pomorskie, śląskie.

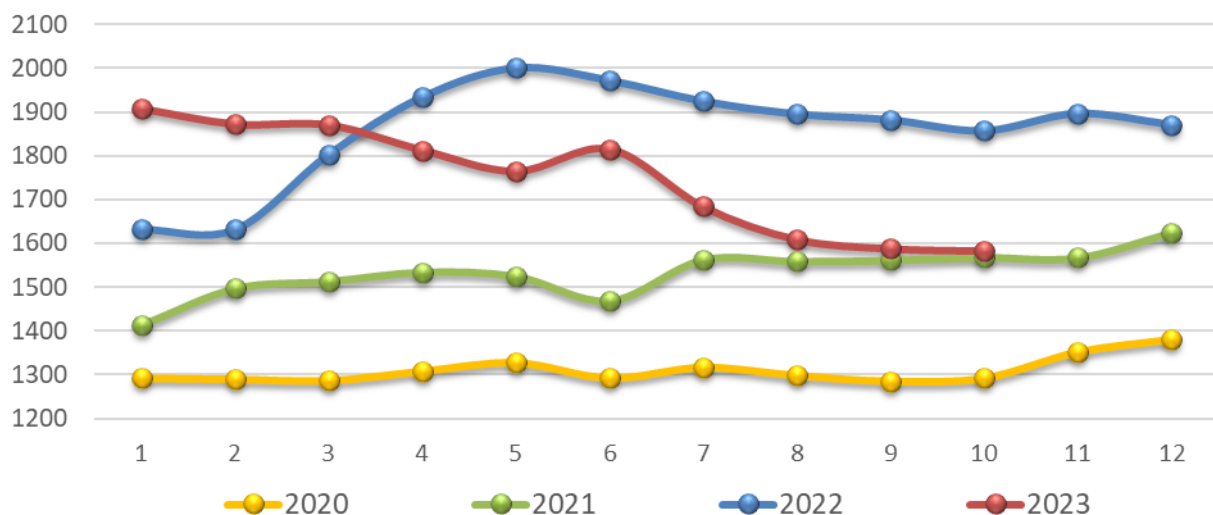
1. Ceny sprzedaży pasz dla bydła

POLSKA					
PASZE	2023				
	Cena [zł/tona]			Struktura obrotów [%]	
	październik	wrzesień	Zmiana [%]	październik	wrzesień
PASZE dla BYDŁA	1 908	1 942	-1,7	100,0	100,0
OGÓŁEM					
M.p. pełnoporcjowe	2 101	2 105	-0,2	2,0	2,0
M.p. uzupełniające	1 583	1 588	-0,3	89,5	88,8
M.p. mineralne	4 134	4 246	-2,6	3,7	4,4
Premiksy w przeliczeniu na 1%	3 458	3 672	-5,8	0,9	0,6
Preparaty mlekozastępcze	6 704	6 721	-0,3	4,0	4,2
M.p. pełnoporcjowe					
<i>cielęta</i>	2 101	2 105	-0,2	2,0	2,0
M.p. uzupełniające					
<i>cielęta</i>	2 215	2 169	2,1	3,1	2,8
<i>krowy mleczne</i>	1 528	1 538	-0,6	82,0	81,9
<i>opasy</i>	2 047	2 066	-1,0	4,0	3,8
<i>uniwersalne</i>	3 658	3 831	-4,5	0,3	0,3
M.p. mineralne					
<i>cielęta</i>	4 281	3 959	8,1	0,1	0,1
<i>krowy mleczne</i>	3 940	4 119	-4,3	3,0	3,7
<i>opasy</i>	2 980	3 238	-8,0	0,4	0,4
<i>uniwersalne</i>	nld	nld	*	0,2	0,2
Premiksy w przeliczeniu na 1%					
<i>cielęta</i>	nld	3 354	*	0,0	0,0
<i>krowy mleczne</i>	3 291	3 468	-5,1	0,7	0,5
<i>opasy</i>	3 173	nld	*	0,1	0,0
<i>uniwersalne</i>	4 097	4 262	-3,9	0,1	0,1



Średnie ceny netto sprzedaży mieszanek paszowych uzupełniających dla bydła w latach 2019-2023

[zł/tona]

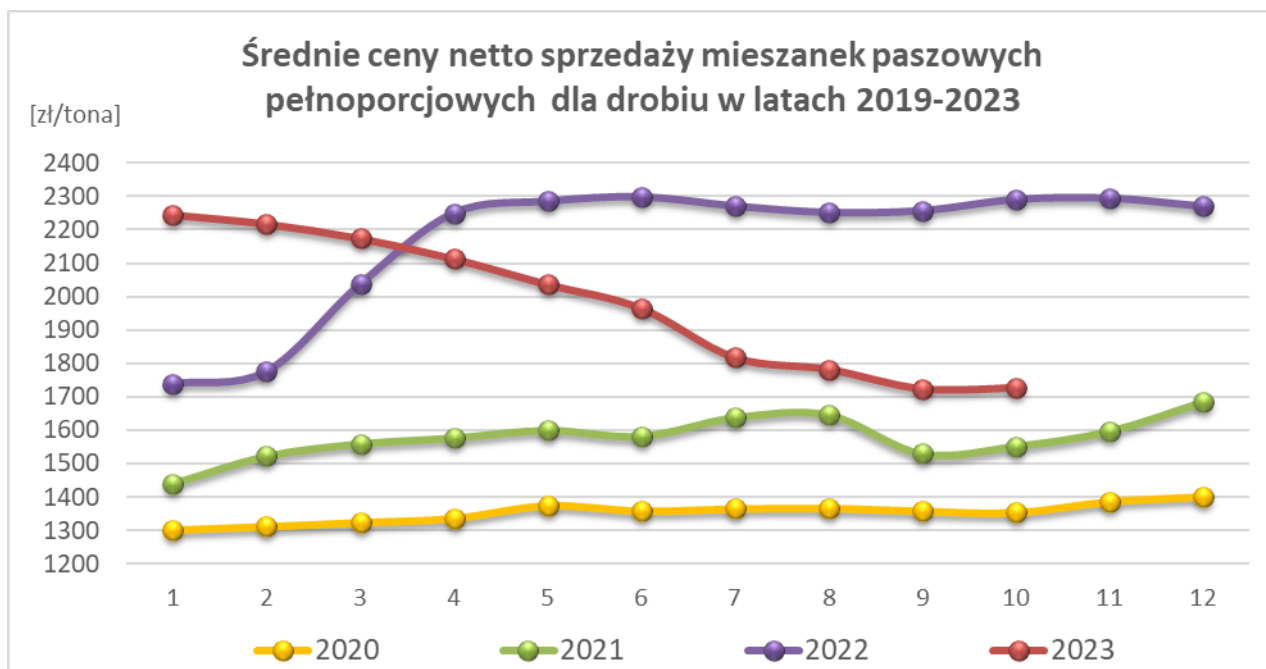


MAKROREGION WSCHODNI					
PASZE	2023				
	Cena [zł/tona]			Struktura obrotów [%]	
	październik	wrzesień	Zmiana [%]	październik	wrzesień
PASZE dla BYDŁA	1 770	1 808	-2,1	100,0	100,0
OGÓŁEM					
M.p. pełnoporcjowe	2 174	2 158	0,7	2,0	2,1
M.p. uzupełniające	1 490	1 495	-0,4	90,6	89,9
M.p. mineralne	4 191	4 259	-1,6	3,4	4,2
Premiksy w przeliczeniu na 1%	3 076	3 163	-2,7	1,1	0,7
Preparaty mlekozastępcze	6 955	7 048	-1,3	2,9	3,1
M.p. pełnoporcjowe					
<i>cielęta</i>	2 174	2 158	0,7	2,0	2,1
M.p. uzupełniające					
<i>cielęta</i>	2 092	2 064	1,3	2,4	2,6
<i>krowy mleczne</i>	1 453	1 458	-0,4	86,2	85,5
<i>opasy</i>	2 094	2 147	-2,5	1,9	1,6
<i>uniwersalne</i>	nld	nld	*	0,2	0,2
M.p. mineralne					
<i>cielęta</i>	nld	3 930	*	0,1	0,1
<i>krowy mleczne</i>	3 844	4 044	-4,9	2,7	3,5
<i>opasy</i>	3 103	3 359	-7,6	0,4	0,4
<i>uniwersalne</i>	nld	nld	*	0,3	0,2
Premiksy w przeliczeniu na 1%					
<i>cielęta</i>	nld	3 354	*	0,1	0,0
<i>krowy mleczne</i>	2 841	2 864	-0,8	0,8	0,5
<i>opasy</i>	2 364	nld	*	0,1	0,0
<i>uniwersalne</i>	4 097	4 262	-3,9	0,1	0,1

MAKROREGION ZACHODNI					
PASZE	2023				
	Cena [zł/tona]			Struktura obrotów [%]	
	październik	wrzesień	Zmiana [%]	październik	wrzesień
PASZE dla BYDŁA	2 384	2 446	-2,5	100,0	100,0
OGÓŁEM					
M.p. pełnoporcjowe	1 859	1 869	-0,5	2,1	1,7
M.p. uzupełniające	1 927	1 961	-1,7	85,3	84,8
M.p. mineralne	3 990	4 204	-5,1	4,6	4,8
Premiksy w przeliczeniu na 1%	nld	nld	*	0,2	0,2
Preparaty mlekozastępcze	6 382	6 271	1,8	7,8	8,4
M.p. pełnoporcjowe					
<i>cielęta</i>	1 859	1 869	-0,5	2,1	1,7
M.p. uzupełniające					
<i>cielęta</i>	2 391	2 448	-2,3	5,8	3,7
<i>krowy mleczne</i>	1 861	1 913	-2,7	67,6	68,6
<i>opasy</i>	2 019	2 025	-0,3	11,1	11,8
<i>uniwersalne</i>	nld	nld	*	0,8	0,8
M.p. mineralne					
<i>cielęta</i>	nld	nld	*	0,2	0,2
<i>krowy mleczne</i>	4 166	4 352	-4,3	4,0	4,3
<i>opasy</i>	2 663	2 807	-5,1	0,5	0,4
<i>uniwersalne</i>	--	--	--	0,0	0,0
Premiksy w przeliczeniu na 1%					
<i>cielęta</i>	--	--	--	0,0	0,0
<i>krowy mleczne</i>	nld	nld	*	0,2	0,2
<i>opasy</i>	nld	nld	*	0,0	0,1
<i>uniwersalne</i>	--	--	--	--	--

2. Ceny sprzedaży pasz dla drobiu

POLSKA					
PASZE	2023				
	CENA [zł/tona]			Struktura obrotów [%]	
	październik	wrzesień	Zmiana [%]	październik	wrzesień
PASZE dla DROBIU	1 771	1 765	0,3	100,0	100,0
M.p. pełnoporcjowe	1 727	1 723	0,2	98,0	98,0
M.p. uzupełniające	2 626	2 694	-2,5	0,6	0,6
M.p. mineralne	5 629	5 549	1,4	0,5	0,5
Premiksy w przeliczeniu na 1%	4 087	3 675	11,2	0,9	0,9
Pasze dla BROJLERÓW	1 839	1 821	1,0	68,3	68,0
Pasze dla INDIKÓW	1 832	1 852	-1,1	11,1	10,8
Pasze dla NIOSEK/KOGUTÓW	1 512	1 537	-1,6	20,3	20,8
Pasze UNIWERSALNE	1 618	1 719	-5,9	0,3	0,4

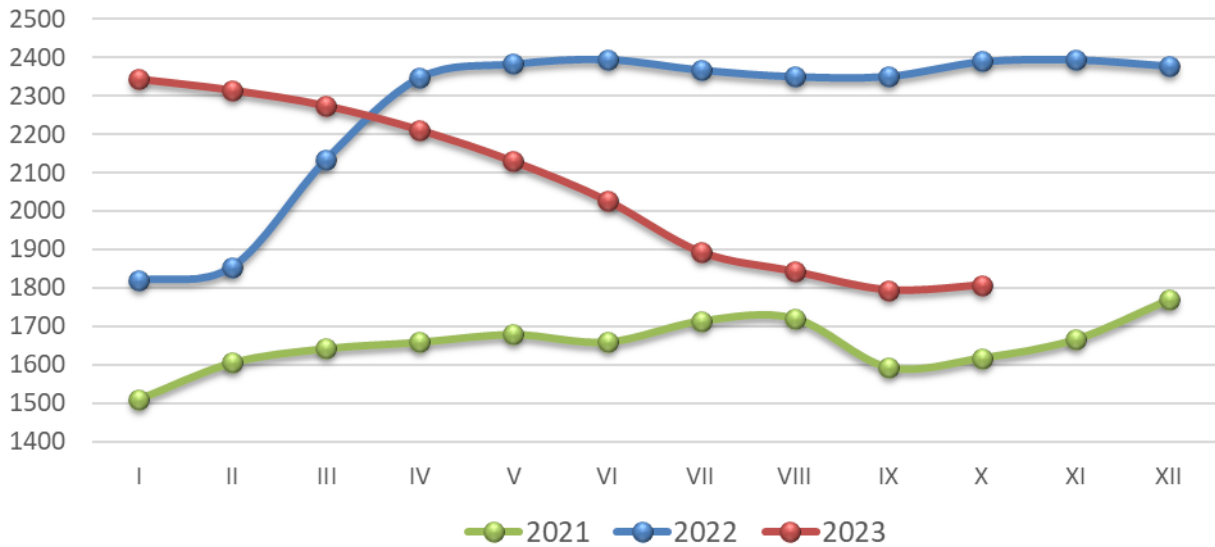


W biuletynie informacyjnym „Rynek pasz” 09/2021 miały miejsce wyraźne spadki cen, zwłaszcza w przypadku pasz dla drobiu. Sytuacja ta była głównie efektem przeprowadzonych rozmów z wytwórcami pasz (raportującymi dane w ramach ZSRIR), na temat urealnienia raportowanych cen pasz, poprzez uwzględnienie wszelkich rabatów i upustów udzielanych odbiorcom przy ich sprzedaży. Po zastosowaniu się podmiotów do tych zaleceń, nastąpił wyraźny spadek cen w przypadku niektórych rodzajów pasz, pomimo wzrostu cen surowca. Należy tę sytuację traktować jako jednorazową korektę, która była konieczna po to, aby prezentowane w kolejnych miesiącach ceny jeszcze lepiej odzwierciedlały rzeczywistą sytuację na rynku pasz.

POLSKA					
PASZE	2023				
	CENA [zł/tona]			Struktura obrotów [%]	
	październik	wrzesień	Zmiana [%]	październik	wrzesień
BROJLERY - M.p. pełnoporcjowe	1 807	1 795	0,7	67,4	67,3
<i>prestar/starter</i>	1 872	1 902	-1,6	8,1	7,8
<i>grower/finisher</i>	1 799	1 780	1,0	59,3	59,5
BROJLERY - M.p. uzupełniające	2 709	3 285	-17,5	0,2	0,1
<i>prestar/starter</i>	nld	nld	*	0,0	0,0
<i>grower/finisher</i>	2 823	3 423	-17,5	0,2	0,1
BROJLERY - M.p. mineralne	5 570	5 492	1,4	0,2	0,1
<i>prestar/starter</i>	nld	nld	*	0,0	0,0
<i>grower/finisher</i>	5 561	5 526	0,6	0,1	0,1
BROJLERY - Premiksy w przeliczeniu na 1%	4 498	3 892	15,6	0,5	0,5
<i>prestar/starter</i>	3 709	3 011	23,2	0,1	0,1
<i>grower/finisher</i>	4 471	3 990	12,0	0,4	0,5
INDYKI - M.p. pełnoporcjowe	1 784	1 799	-0,9	10,8	10,5
<i>prestar/starter</i>	2 136	2 096	1,9	0,7	0,7
<i>grower/finisher</i>	1 728	1 747	-1,1	8,1	8,0
INDYKI - M.p. uzupełniające	2 000	nld	*	0,1	0,1
<i>prestar/starter</i>	--	nld	--	--	0,0
<i>grower/finisher</i>	2 000	nld	*	0,1	0,1
INDYKI - M.p. mineralne	5 735	5 630	1,9	0,1	0,1
<i>prestar/starter</i>	nld	--	--	0,0	--
<i>grower/finisher</i>	5 700	5 630	1,2	0,1	0,1
INDYKI - Premiksy w przeliczeniu na 1%	2 764	nld	*	0,1	0,1
<i>prestar/starter</i>	nld	nld	*	0,0	0,0
<i>grower/finisher</i>	2 789	nld	*	0,1	0,1
NIOSKI/KOGUTY - stado towarowe					
M.p. pełnoporcjowe	1 384	1 402	-1,3	13,2	13,3
M.p. uzupełniające	2 465	2 468	-0,1	0,3	0,3
M.p. mineralne	5 761	5 612	2,7	0,2	0,2
Premiksy w przeliczeniu na 1%	4 140	3 513	17,9	0,2	0,2
NIOSKI/KOGUTY - stado reprodukcyjne					
M.p. pełnoporcjowe	1 430	1 464	-2,4	3,9	4,1
M.p. uzupełniające	nld	nld	*	0,0	0,0
M.p. mineralne	nld	nld	*	0,0	0,0
Premiksy w przeliczeniu na 1%	3 880	nld	*	0,0	0,0
NIOSKI/KOGUTY - uniwersalne					
M.p. pełnoporcjowe	1 626	1 649	-1,4	2,5	2,5
M.p. uzupełniające	nld	3 426	*	0,0	0,0
M.p. mineralne	nld	nld	*	0,0	0,0
Premiksy w przeliczeniu na 1%	nld	nld	*	0,0	0,0

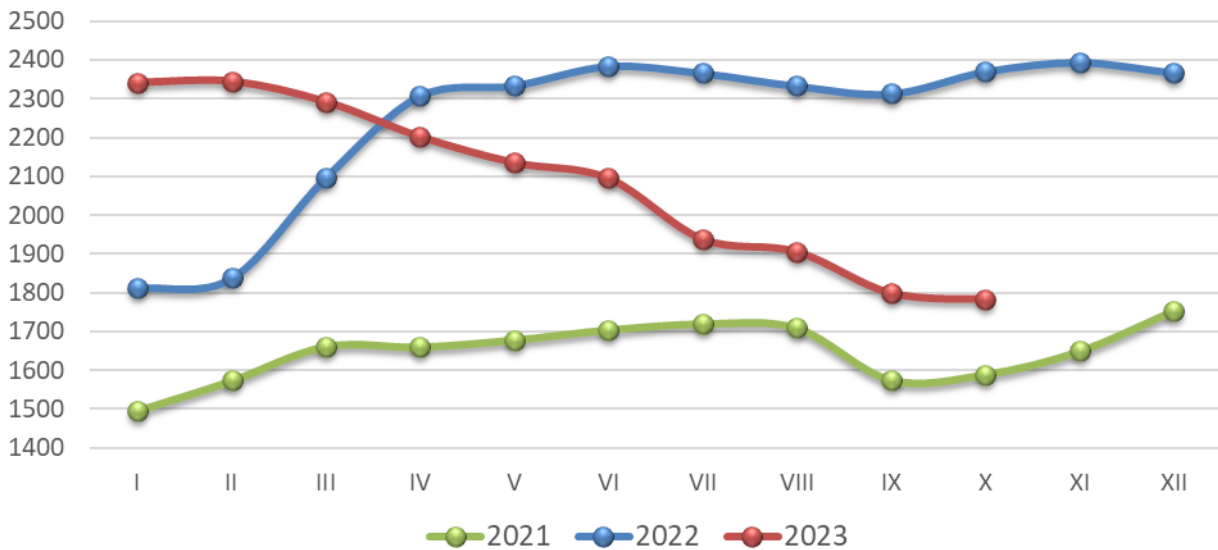
Średnie ceny netto sprzedaży mieszanek paszowych pełnoporcjowych dla brojlerów

[zł/tona]



Średnie ceny netto sprzedaży mieszanek paszowych pełnoporcjowych dla indyków

[zł/tona]



MAKROREGION WSCHODNI					
PASZE	2023				
	CENA [zł/tona]			Struktura obrotów [%]	
	październik	wrzesień	Zmiana [%]	październik	wrzesień
PASZE dla DROBIU	1 768	1 781	-0,8	100,0	100,0
M.p. pełnoporcjowe	1 713	1 730	-1,0	98,0	97,9
M.p. uzupełniające	3 282	3 322	-1,2	0,3	0,3
M.p. mineralne	5 626	5 543	1,5	0,6	0,6
Premiksy w przeliczeniu na 1%	4 079	3 666	11,3	1,1	1,2
Pasze dla BROJLERÓW	1 812	1 825	-0,7	71,8	71,7
Pasze dla INDIKÓW	1 821	1 840	-1,0	10,8	10,6
Pasze dla NIOSEK/KOGUTÓW	1 545	1 564	-1,2	17,3	17,6
Pasze UNIWERSALNE	2 848	2 528	12,7	0,1	0,1

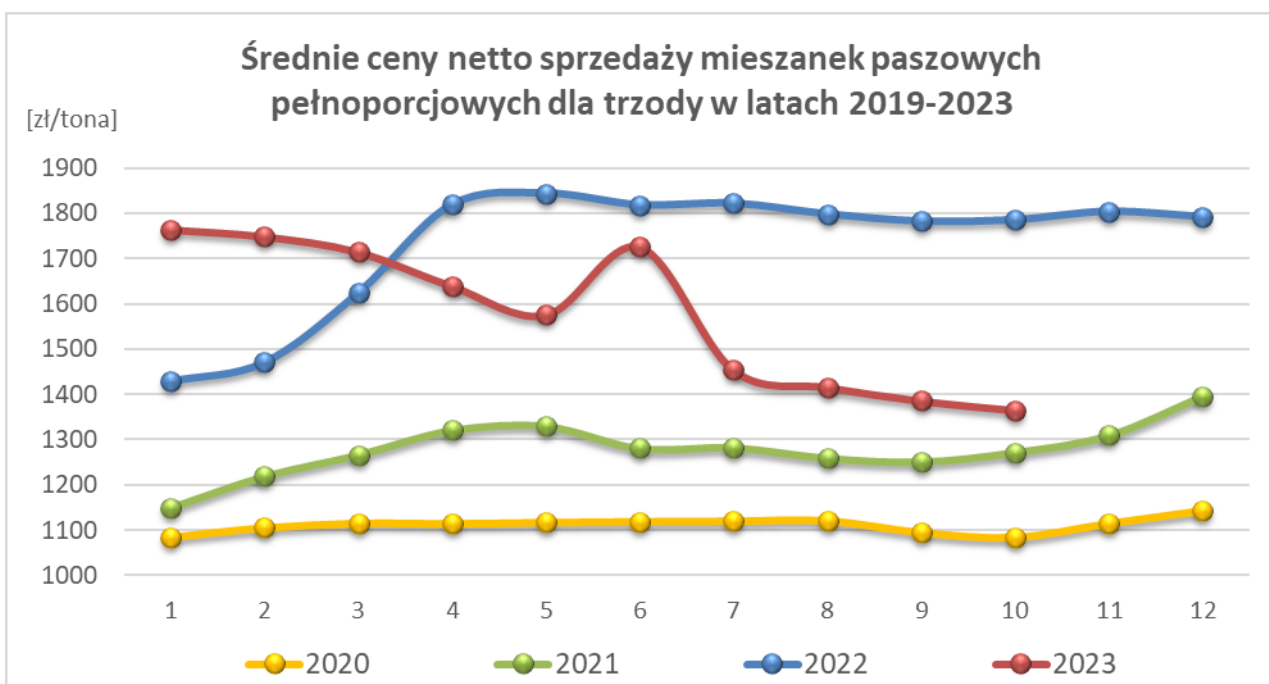
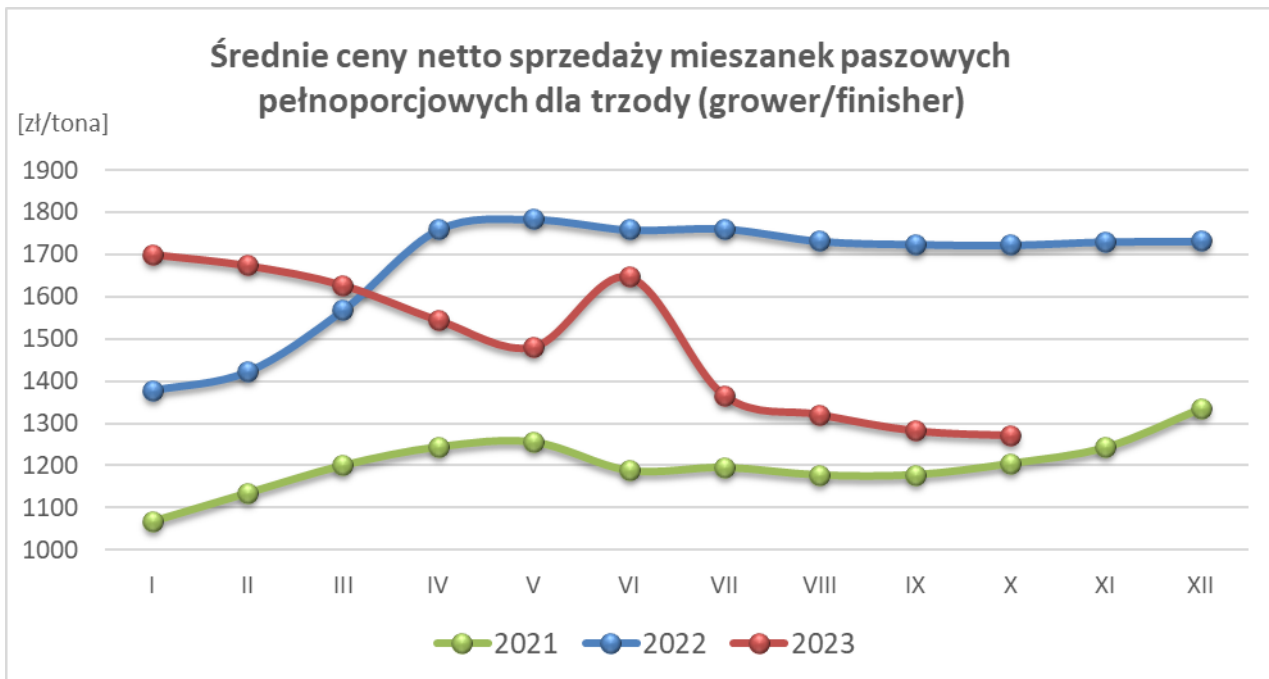
MAKROREGION WSCHODNI					
PASZE	2023				
	CENA [zł/tona]			Struktura obrotów [%]	
	październik	wrzesień	Zmiana [%]	październik	wrzesień
BROJLERY - M.p. pełnoporcjowe	1 774	1 794	-1,1	70,9	70,8
<i>prestar/starter</i>	1 872	1 904	-1,7	8,8	8,4
<i>grower/finisher</i>	1 760	1 779	-1,1	62,0	62,4
INDYKI - M.p. pełnoporcjowe	1 756	1 771	-0,8	10,5	10,3
<i>prestar/starter</i>	2 121	2 084	1,8	0,8	0,8
<i>grower/finisher</i>	1 728	1 743	-0,8	9,8	9,5
NIOSKI/KOGUTY - stado towarowe					
M.p. pełnoporcjowe	1 409	1 417	-0,5	13,0	12,8
M.p. uzupełniające	2 633	2 592	1,6	0,2	0,2
NIOSKI/KOGUTY - stado reprodukcyjne					
M.p. pełnoporcjowe	1 416	1 450	-2,4	3,4	3,8

MAKROREGION ZACHODNI					
PASZE	2023				
	CENA [zł/tona]			Struktura obrotów [%]	
	październik	wrzesień	Zmiana [%]	październik	wrzesień
PASZE dla DROBIU	1 781	1 708	4,3	100,0	100,0
M.p. pełnoporcjowe	1 773	1 699	4,4	98,3	98,5
M.p. uzupełniające	2 229	2 256	-1,2	1,6	1,5
M.p. mineralne	nld	nld	*	0,0	0,0
Premiksy w przeliczeniu na 1%	nld	nld	*	0,0	0,0
Pasze dla BROJLERÓW	1 947	1 802	8,0	56,9	55,3
Pasze dla INDIKÓW	1 865	1 891	-1,4	11,8	11,6
Pasze dla NIOSEK/KOGUTÓW	1 451	1 487	-2,4	30,1	31,8
Pasze UNIWERSALNE	1 389	1 515	-8,3	1,2	1,3

MAKROREGION ZACHODNI					
PASZE	2023				
	CENA [zł/tona]			Struktura obrotów [%]	
	październik	wrzesień	Zmiana [%]	październik	wrzesień
BROJLERY - M.p. pełnoporcjowe	1 942	1 797	8,1	56,2	55,1
<i>prestar/starter</i>	1 871	1 893	-1,2	5,8	5,8
<i>grower/finisher</i>	1 951	1 786	9,2	50,4	49,3
INDYKI - M.p. pełnoporcjowe	1 866	1 891	-1,3	11,5	11,0
<i>prestar/starter</i>	2 198	2 186	0,5	0,6	0,4
<i>grower/finisher</i>	1 727	1 793	-3,7	2,5	3,0
NIOSKI/KOGUTY - stado towarowe					
M.p. pełnoporcjowe	1 309	1 360	-3,7	13,9	15,3
M.p. uzupełniające	2 308	2 344	-1,5	0,6	0,6
NIOSKI/KOGUTY - stado reprodukcyjne					
M.p. pełnoporcjowe	1 458	1 500	-2,8	5,4	5,1

3. Ceny sprzedaży pasz dla trzody chlewnej

POLSKA					
PASZE	2023				
	CENA [zł/tona]			Struktura obrotów [%]	
	październik	wrzesień	Zmiana [%]	październik	wrzesień
PASZE dla TRZODY	1 924	1 943	-1,0	100,0	100,0
OGÓŁEM					
M.p. pełnoporcjowe	1 364	1 385	-1,5	70,4	70,6
M.p. uzupełniające	2 929	2 925	0,1	23,3	22,9
M.p. mineralne	4 865	4 879	-0,3	3,4	3,5
Premiksy w przeliczeniu na 1%	3 704	3 776	-1,9	2,8	2,9
Preparaty mlekozastępcze	10 131	10 103	0,3	0,1	0,2
M.p. pełnoporcjowe					
<i>prestar/starter</i>	1 832	1 882	-2,7	10,1	10,6
<i>grower/finisher</i>	1 271	1 283	-0,9	57,2	56,7
<i>lochy</i>	1 527	1 533	-0,4	2,9	3,0
<i>knury</i>	1 886	1 865	1,1	0,2	0,1
<i>uniwersalne</i>	nld	nld	*	0,0	0,1
M.p. uzupełniające					
<i>prestar/starter</i>	3 078	3 078	0,0	9,9	9,1
<i>grower/finisher</i>	2 806	2 815	-0,3	11,0	11,6
<i>lochy</i>	2 651	2 593	2,2	1,7	1,7
<i>knury</i>	nld	nld	*	0,0	0,0
<i>uniwersalne</i>	3 445	3 699	-6,9	0,7	0,5
M.p. mineralne					
<i>prestar/starter</i>	5 068	5 062	0,1	0,7	0,8
<i>grower/finisher</i>	4 640	4 813	-3,6	2,1	2,0
<i>lochy</i>	4 712	4 753	-0,9	0,4	0,5
<i>knury</i>	--	--	--	--	--
<i>uniwersalne</i>	nld	5 147	*	0,2	0,2
Premiksy w przeliczeniu na 1%					
<i>prestar/starter</i>	5 890	4 943	19,2	0,4	0,6
<i>grower/finisher</i>	5 477	4 965	10,3	1,1	1,2
<i>lochy</i>	4 151	3 934	5,5	0,3	0,4
<i>knury</i>	--	--	--	--	--
<i>uniwersalne</i>	709	858	-17,4	1,0	0,7



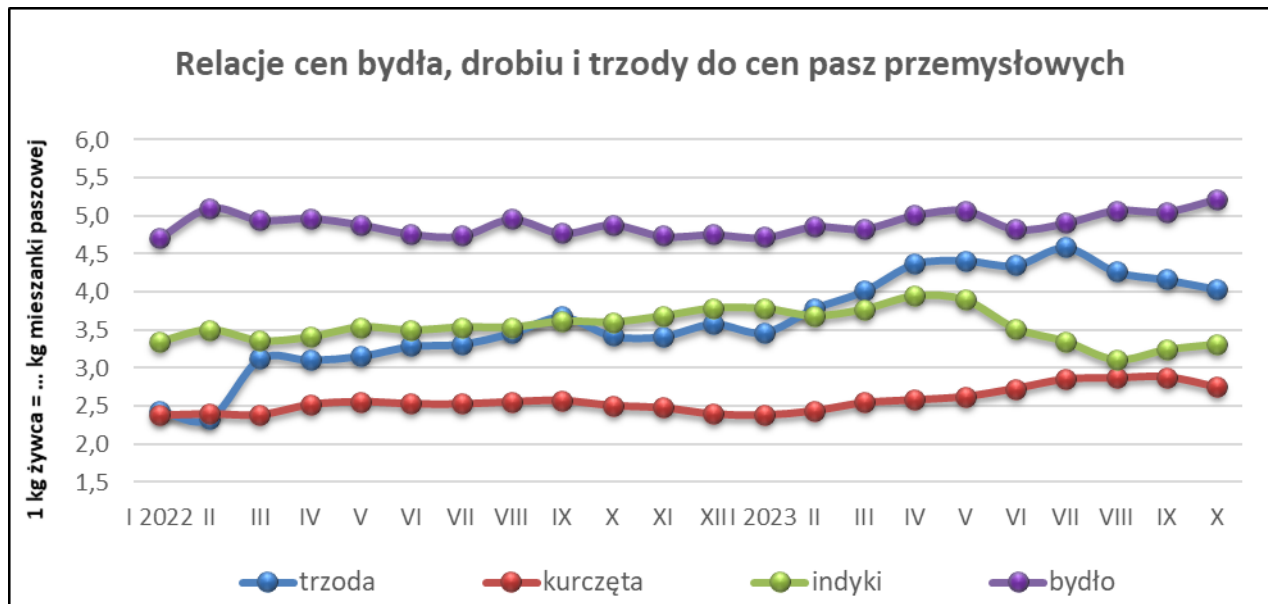
MAKROREGION WSCHODNI					
PASZE	2023				
	CENA [zł/tona]			Struktura obrotów [%]	
	październik	wrzesień	Zmiana [%]	październik	wrzesień
PASZE dla TRZODY	1 963	1 984	-1,1	100,0	100,0
OGÓŁEM					
M.p. pełnoporcjowe	1 359	1 386	-2,0	70,1	70,3
M.p. uzupełniające	2 955	2 934	0,7	21,1	20,7
M.p. mineralne	4 930	4 935	-0,1	4,5	4,6
Premiksy w przeliczeniu na 1%	3 550	3 640	-2,5	4,0	4,2
Preparaty mlekozastępcze	10 786	10 460	3,1	0,2	0,2
M.p. pełnoporcjowe					
<i>prestar/starter</i>	1 715	1 784	-3,9	11,5	11,9
<i>grower/finisher</i>	1 271	1 288	-1,3	55,0	54,7
<i>lochy</i>	1 536	1 539	-0,2	3,5	3,5
<i>knury</i>	nld	nld	*	0,1	0,1
<i>uniwersalne</i>	nld	nld	*	0,0	0,1
M.p. uzupełniające					
<i>prestar/starter</i>	3 052	3 060	-0,3	10,9	9,4
<i>grower/finisher</i>	2 754	2 740	0,5	9,1	10,2
<i>lochy</i>	3 193	3 157	1,1	0,9	0,9
<i>knury</i>	nld	nld	*	0,0	0,0
<i>uniwersalne</i>	5 282	5 248	0,7	0,2	0,3
M.p. mineralne					
<i>prestar/starter</i>	5 060	5 057	0,1	0,9	1,1
<i>grower/finisher</i>	4 708	4 899	-3,9	2,8	2,6
<i>lochy</i>	4 781	4 795	-0,3	0,5	0,6
<i>knury</i>	--	--	--	--	--
<i>uniwersalne</i>	nld	5 147	*	0,3	0,2
Premiksy w przeliczeniu na 1%					
<i>prestar/starter</i>	5 780	4 884	18,3	0,6	0,8
<i>grower/finisher</i>	5 344	4 867	9,8	1,6	1,7
<i>lochy</i>	3 617	3 361	7,6	0,4	0,5
<i>knury</i>	--	--	--	--	--
<i>uniwersalne</i>	nld	nld	*	1,5	1,1

MAKROREGION ZACHODNI					
PASZE	2023				
	CENA [zł/tona]			Struktura obrotów [%]	
	październik	wrzesień	Zmiana [%]	październik	wrzesień
PASZE dla TRZODY	1 846	1 856	-0,6	100,0	100,0
OGÓŁEM					
M.p. pełnoporcjowe	1 376	1 385	-0,6	71,0	71,1
M.p. uzupełniające	2 888	2 909	-0,7	27,8	27,6
M.p. mineralne	4 268	4 357	-2,0	1,0	1,1
Premiksy w przeliczeniu na 1%	nld	nld	*	0,2	0,2
Preparaty mlekozastępcze	6 478	6 564	-1,3	0,1	0,0
M.p. pełnoporcjowe					
<i>prestar/starter</i>	2 209	2 203	0,2	7,3	7,9
<i>grower/finisher</i>	1 272	1 273	-0,1	61,6	61,0
<i>lochy</i>	1 487	1 508	-1,4	1,7	1,9
<i>knury</i>	1 901	1 846	3,0	0,3	0,3
<i>uniwersalne</i>	nld	nld	*	0,0	0,0
M.p. uzupełniające					
<i>prestar/starter</i>	3 148	3 122	0,8	8,0	8,5
<i>grower/finisher</i>	2 870	2 928	-2,0	15,0	14,6
<i>lochy</i>	2 338	2 279	2,6	3,2	3,4
<i>knury</i>	--	--	--	--	--
<i>uniwersalne</i>	2 865	2 935	-2,4	1,5	1,2
M.p. mineralne					
<i>prestar/starter</i>	nld	nld	*	0,1	0,2
<i>grower/finisher</i>	nld	nld	*	0,7	0,7
<i>lochy</i>	nld	nld	*	0,1	0,1
<i>knury</i>	--	--	--	--	--
<i>uniwersalne</i>	--	--	--	--	--
Premiksy w przeliczeniu na 1%					
<i>prestar/starter</i>	nld	nld	*	0,0	0,0
<i>grower/finisher</i>	nld	nld	*	0,1	0,1
<i>lochy</i>	nld	nld	*	0,1	0,1
<i>knury</i>	--	--	--	--	--
<i>uniwersalne</i>	nld	nld	*	0,0	0,0

4. Porównanie aktualnych cen sprzedaży wybranych pasz z cenami w analogicznym okresie roku poprzedniego i dwóch lat.

PASZE	[zł/tona]				
	POLSKA			Zmiana ceny [%] w stosunku do:	
	2023	2022	2021	roku	2 lat
	październik				
Pasze dla bydła ogółem	1908	2228	1859	-14,3	2,6
M.p. uzupełniające dla krów mlecznych	1528	1807	1525	-15,4	0,2
Pasze dla drobiu ogółem	1771	2334	1607	-24,1	10,2
M.p. pełnoporcjowe dla brojlerów	1807	2389	1618	-24,3	11,7
Pasze dla trzody ogółem	1924	2113	1728	-8,9	11,4
M.p. pełnoporcjowe dla tuczników	1271	1723	1204	-26,2	5,6

5. Relacje cen bydła, drobiu i trzody do cen pasz przemysłowych



6. Handel zagraniczny surowcami paszowymi oraz karmą dla zwierząt

EKSPORT I IMPORT OGÓŁEM

CN	Nazwa towaru	EKSPORT/WYWÓZ				IMPORT/PRZYWÓZ				SALDO	
		Wartość [tys. EUR]		Wolumen [tony]		Wartość [tys. EUR]		Wolumen [tony]		Wartość [tys. EUR]	
		I-IX 2022r.	I-IX 2023r.*	I-IX 2022r.	I-IX 2023r.*	I-IX 2022r.	I-IX 2023r.*	I-IX 2022r.	I-IX 2023r.*	I-IX 2022r.	I-IX 2023r.*
RAZEM (2301 - 230990)		632 901	690 545	1 008 452	1 183 150	1 459 079	1 614 601	2 581 472	3 119 181	-826 178	-924 056
WYBRANE SUROWCE PASZOWE											
2301	Mąki, mączki i granulki z mięsa i podrobów, ryb	159 963	180 231	198 298	211 882	34 131	34 254	36 863	30 802	125 833	145 977
230110	w tym ... z mięsa	141 597	152 865	185 812	198 162	13 956	14 501	17 466	19 233	127 641	138 364
230120	... z ryb	18 366	27 366	12 486	13 721	20 175	19 753	19 397	11 569	-1 809	7 613
2304	Makuchy i inne pozostałości stałe, z ekstrakcji oleju sojowego	71 504	49 990	103 139	83 002	1 007 234	1 083 607	1 912 857	2 158 370	-935 729	-1 033 618
230630	Makuchy i inne pozostałości stałe, z nasion słonecznika	6 006	32 118	16 622	98 083	90 285	119 206	340 881	485 512	-84 279	-87 087
230641	Makuchy i inne pozostałości stałe, z nasion rzepaku lub	165 686	195 706	498 441	587 102	10 180	39 566	30 729	153 210	155 505	156 140
230649	rzepiku										
KARMA DLA ZWIERZĄT											
230990	Karma dla zwierząt, z wyjątkiem psów i kotów, pakowana do sprzedaży detalicznej	229 741	232 500	191 951	203 080	317 249	337 968	260 141	291 287	-87 508	-105 468

* - dane wstępne

CN	Nazwa towaru	EKSPORT/WYWÓZ				IMPORT/PRZYWÓZ				SALDO	
		Wartość [tys. EUR]		Wolumen [tony]		Wartość [tys. EUR]		Wolumen [tony]		Wartość [tys. EUR]	
		I-XII 2021r.	I-XII 2022r.*	I-XII 2021r.	I-XII 2022r.*	I-XII 2021r.	I-XII 2022r.*	I-XII 2021r.	I-XII 2022r.*	I-XII 2021r.	I-XII 2022r.*
RAZEM (2301 - 230990)		613 047	849 337	1 267 907	1 355 042	1 635 870	2 063 931	3 482 284	3 678 445	-1 022 823	-1 214 594
WYBRANE SUROWCE PASZOWE											
2301	Mąki, mączki i granulki z mięsa i podrobów, ryb	143 650	219 097	256 031	265 358	40 205	48 521	47 082	51 347	103 444	170 575
230110	w tym ... z mięsa	130 133	192 789	245 216	248 097	17 223	18 699	24 555	23 600	112 909	174 090
230120	... z ryb	13 517	26 308	10 815	17 261	22 982	29 822	22 528	27 747	-9 465	-3 514
2304	Makuchy i inne pozostałości stałe, z ekstrakcji oleju sojowego	54 799	94 762	97 549	137 777	1 125 111	1 429 446	2 694 850	2 688 070	-1 070 312	-1 334 684
230630	Makuchy i inne pozostałości stałe, z nasion słonecznika	3 042	11 775	7 932	32 766	83 321	126 210	311 389	512 615	-80 279	-114 436
230641	Makuchy i inne pozostałości stałe, z nasion rzepaku lub	164 842	221 997	662 193	664 278	10 641	21 616	41 370	73 639	154 201	200 381
230649	rzepiku										
KARMA DLA ZWIERZĄT											
230990	Karma dla zwierząt, z wyjątkiem psów i kotów, pakowana do sprzedaży detalicznej	246 714	301 707	244 202	254 863	376 591	438 137	387 592	352 774	-129 878	-136 429

* - dane wstępne

Wykorzystanie możliwe wyłącznie z dokładnym podaniem źródła.



EKSPORT I IMPORT WEDŁUG WAŻNIEJSZYCH KRAJÓW

EKSPORT -makuchy i in. pozostałości stałe, z nasion rzepaku lub rzepiku - kod 230641 i 230649 według ważniejszych krajów w okresie styczeń-wrzesień 2023r. (dane wstępne)

EKSPORT					
I-IX 2022r.			I-IX 2023r.*		
Kraj	Wartość [tys. EUR]	Wolumen [tony]	Kraj	Wartość [tys. EUR]	Wolumen [tony]
OGÓŁEM	165 686	498 441	OGÓŁEM	195 706	587 102
Dania	58 192	193 034	Dania	71 256	217 731
Niemcy	55 362	150 372	Niemcy	58 544	172 361
Republika Czeska	21 515	70 306	Szwecja	17 153	48 084
Szwecja	12 545	32 464	Republika Czeska	13 625	41 736
Finlandia	6 491	15 145	Finlandia	11 655	31 679
Węgry	4 778	16 737	Litwa	5 511	22 169
Słowacja	1 769	5 259	Holandia	3 907	11 380
Irlandia	1 070	3 089	Węgry	3 496	9 204

* - dane wstępne

IMPORT -makuchy i in. pozostałości stałe, z nasion rzepaku lub rzepiku - kod 230641 i 230649 według ważniejszych krajów w okresie styczeń-wrzesień 2023r. (dane wstępne)

IMPORT					
I-IX 2022r.			I-IX 2023r.*		
Kraj	Wartość [tys. EUR]	Wolumen [tony]	Kraj	Wartość [tys. EUR]	Wolumen [tony]
OGÓŁEM	10 180	30 729	OGÓŁEM	39 566	153 210
Białoruś	5 485	15 016	Ukraina	19 145	82 161
Ukraina	2 330	10 211	Białoruś	16 313	57 534
Niemcy	2 049	4 890	Niemcy	1 993	5 112
Austria	152	229	Litwa	1 538	6 589
Holandia	117	286	Rosja	439	1 515
Słowacja	20	51	Austria	92	203
India	19	23	India	25	46
Litwa	8	24	Holandia	11	25

* - dane wstępne

EKSPORT - makuchy i inne pozostałości stałe, z ekstrakcji oleju sojowego - kod 2304

według ważniejszych krajów w okresie styczeń-wrzesień 2023r. (dane wstępne)

EKSPORT					
I-IX 2022r.			I-IX 2023r.*		
Kraj	Wartość [tys. EUR]	Wolumen [tony]	Kraj	Wartość [tys. EUR]	Wolumen [tony]
OGÓŁEM	71 504	103 139	OGÓŁEM	49 990	83 002
Niemcy	45 456	64 206	Niemcy	20 322	31 355
Austria	14 742	21 041	Austria	9 849	15 978
Słowacja	4 551	8 685	Dania	9 104	18 992
Szwajcaria	2 299	3 499	Szwajcaria	2 856	4 202
Republika Czeska	1 594	2 396	Słowacja	2 489	4 509
Holandia	1 000	815	Republika Czeska	1 383	2 164
Litwa	456	802	Islandia	1 242	2 417
Włochy	302	435	Holandia	845	999

* - dane wstępne

IMPORT - makuchy i inne pozostałości stałe, z ekstrakcji oleju sojowego - kod 2304

według ważniejszych krajów w okresie styczeń-wrzesień 2023r. (dane wstępne)

IMPORT					
I-IX 2022r.			I-IX 2023r.*		
Kraj	Wartość [tys. EUR]	Wolumen [tony]	Kraj	Wartość [tys. EUR]	Wolumen [tony]
OGÓŁEM	1 007 234	1 912 857	OGÓŁEM	1 083 607	2 158 370
Argentyna	514 458	992 390	Brazylia	595 916	1 195 625
Brazylia	226 151	437 190	Argentyna	227 235	425 646
Paragwaj	132 585	249 085	Ukraina	73 498	183 278
Ukraina	58 732	102 472	Stany Zjednoczone Ar	70 076	137 983
Niemcy	29 228	53 864	Paragwaj	37 971	77 962
Dania	26 840	46 436	Niemcy	33 828	61 762
Rosja	6 707	10 249	Holandia	18 679	31 570
Belgia	4 091	8 913	Dania	8 368	12 809

* - dane wstępne

EKSPORT - mąki, grysiki i granulki z mięsa i podrobów, ryb - kod 2301

według ważniejszych krajów w okresie styczeń-wrzesień 2023r. (dane wstępne)

EKSPORT					
I-IX 2022r.			I-IX 2023r.*		
Kraj	Wartość [tys. EUR]	Wolumen [tony]	Kraj	Wartość [tys. EUR]	Wolumen [tony]
OGÓŁEM	159 963	198 298	OGÓŁEM	180 231	211 882
Francja	35 997	33 352	Francja	39 614	37 383
Niemcy	27 503	26 409	Niemcy	32 143	30 313
Wietnam	20 418	40 145	Wietnam	12 541	24 768
Singapur	13 467	27 502	Grecja	11 934	13 539
Grecja	10 354	10 826	Turcja	11 808	14 168
Holandia	9 625	8 144	Singapur	11 068	24 219
Włochy	8 637	8 413	Włochy	9 998	8 989
Węgry	5 960	6 605	Holandia	7 394	5 814

* - dane wstępne

IMPORT - mąki, grysiki i granulki z mięsa i podrobów, ryb - kod 2301

według ważniejszych krajów w okresie styczeń-wrzesień 2023r. (dane wstępne)

IMPORT					
I-IX 2022r.			I-IX 2023r.*		
Kraj	Wartość [tys. EUR]	Wolumen [tony]	Kraj	Wartość [tys. EUR]	Wolumen [tony]
OGÓŁEM	34 131	36 863	OGÓŁEM	34 254	30 802
Dania	8 373	7 996	Dania	8 036	6 134
Łotwa	5 026	5 634	Litwa	4 457	2 735
Niemcy	4 979	4 101	Wielka Brytania	3 319	3 626
Rumunia	2 065	3 262	Niemcy	3 166	1 814
Litwa	1 811	1 187	Łotwa	2 320	1 942
Holandia	1 521	2 830	Francja	2 055	2 029
Hiszpania	1 418	1 240	Rumunia	1 605	2 473
Republika Czeska	1 355	2 385	Słowenia	1 239	931

* - dane wstępne

EKSPORT - makuchy i inne pozostałości stałe, z nasion słonecznika - kod 230630

według ważniejszych krajów w okresie styczeń-wrzesień 2023r. (dane wstępne)

EKSPORT					
I-IX 2022r.			I-IX 2023r.*		
Kraj	Wartość [tys. EUR]	Wolumen [tony]	Kraj	Wartość [tys. EUR]	Wolumen [tony]
OGÓŁEM	6 006	16 622	OGÓŁEM	32 118	98 083
Niemcy	2 267	6 363	Niemcy	9 671	25 196
Holandia	1 887	3 680	Litwa	8 546	30 496
Republika Czeska	742	3 401	Wielka Brytania	5 107	16 680
Włochy	689	1 999	Hiszpania	2 950	6 668
Islandia	184	413	Republika Czeska	1 481	4 983
Słowacja	181	567	Łotwa	1 170	4 120
Łotwa	30	110	Włochy	1 158	3 933
Litwa	20	66	Austria	1 052	3 306

* - dane wstępne

IMPORT - makuchy i inne pozostałości stałe, z nasion słonecznika - kod 230630

według ważniejszych krajów w okresie styczeń-wrzesień 2023r. (dane wstępne)

IMPORT					
I-IX 2022r.			I-IX 2023r.*		
Kraj	Wartość [tys. EUR]	Wolumen [tony]	Kraj	Wartość [tys. EUR]	Wolumen [tony]
OGÓŁEM	90 285	340 881	OGÓŁEM	119 206	485 512
Ukraina	85 110	326 240	Ukraina	115 777	476 383
Węgry	3 873	6 687	Węgry	1 619	4 301
Rosja	770	6 669	Republika Czeska	1 062	2 880
Bułgaria	238	403	Dania	316	550
Republika Czeska	121	381	Litwa	144	626
Rumunia	120	385	Bułgaria	90	137
Niemcy	36	50	Niemcy	69	180
Dania	12	24	Rosja	56	277

* - dane wstępne

EKSPORT - karma dla zwierząt z wyjątkiem psów i kotów, pak. do sprzedaży detal. - kod 230990
według ważniejszych krajów w okresie styczeń-wrzesień 2023r. (dane wstępne)

EKSPORT					
I-IX 2022r.			I-IX 2023r.*		
Kraj	Wartość [tys. EUR]	Wolumen [tony]	Kraj	Wartość [tys. EUR]	Wolumen [tony]
OGÓŁEM	229 741	191 951	OGÓŁEM	232 500	203 080
Niemcy	55 685	57 572	Niemcy	47 532	45 965
Litwa	25 403	45 164	Litwa	30 080	61 395
Ukraina	15 443	8 801	Ukraina	18 188	9 829
Francja	15 096	6 048	Francja	13 405	5 012
Norwegia	12 705	7 372	Holandia	10 067	4 839
Wielka Brytania	8 889	3 472	Republika Czeska	9 998	7 447
Holandia	8 672	6 302	Wielka Brytania	9 846	4 402
Republika Czeska	8 648	5 244	Słowacja	7 180	12 431

* - dane wstępne

IMPORT - karma dla zwierząt z wyjątkiem psów i kotów, pak. do sprzedaży detal. - kod 230990
według ważniejszych krajów w okresie styczeń-wrzesień 2023r. (dane wstępne)

IMPORT					
I-IX 2022r.			I-IX 2023r.*		
Kraj	Wartość [tys. EUR]	Wolumen [tony]	Kraj	Wartość [tys. EUR]	Wolumen [tony]
OGÓŁEM	317 249	260 141	OGÓŁEM	337 968	291 287
Niemcy	130 342	159 570	Niemcy	137 893	173 796
Holandia	32 987	18 773	Holandia	34 147	19 827
Belgia	25 345	13 716	Belgia	27 763	14 480
Dania	24 854	18 546	Dania	22 967	17 323
Francja	20 890	8 403	Francja	17 853	7 559
Włochy	19 032	7 472	Stany Zjednoczone Ar	16 022	2 165
Stany Zjednoczone Ar	13 113	1 697	Włochy	15 143	4 191
Chiny	11 301	5 534	Chiny	14 825	10 728

* - dane wstępne



7. Handel zagraniczny wybranymi surowcami paszowymi oraz karmą dla zwierząt – dane ostateczne

CN	Nazwa towaru	EKSPORT/WYWÓZ					
		Wartość [tys. EUR]					
		2017	2018	2019	2020	2021	2022
RAZEM		384 376	443 082	465 025	502 934	613 047	853 274
2301	Mąki, mączki i granulki z mięsa i podrobów, ryb	66 753	83 097	94 025	102 758	143 650	220 422
230110	w tym ... z mięsa	62 895	74 898	83 278	92 223	130 133	194 656
230120	... z ryb	3 858	8 199	10 748	10 535	13 517	25 766
2304	Makuchy i inne pozostałości stałe, z ekstrakcji oleju sojowego	13 289	7 709	36 745	37 267	54 799	94 680
230630	Makuchy i inne pozostałości stałe, z nasion słonecznika	6 609	5 409	3 207	2 042	3 042	11 852
230641	Makuchy i inne pozostałości stałe, z nasion rzepaku lub rzepiku	122 545	128 918	129 429	156 143	164 842	222 043
230649							
230990	Karma dla zwierząt, z wyjątkiem psów i kotów, pakowana do sprzedaży detalicznej	175 180	217 949	201 619	204 725	246 714	304 279

CN	Nazwa towaru	IMPORT/PRZYWÓZ					
		Wartość [tys. EUR]					
		2017	2018	2019	2020	2021	2022
RAZEM		1 197 272	1 343 946	1 307 020	1 373 824	1 635 870	2 066 388
2301	Mąki, mączki i granulki z mięsa i podrobów, ryb	32 415	35 037	37 571	35 406	40 205	47 483
230110	w tym ... z mięsa	15 540	17 307	17 769	12 711	17 223	18 678
230120	... z ryb	16 874	17 729	19 803	22 695	22 982	28 805
2304	Makuchy i inne pozostałości stałe, z ekstrakcji oleju sojowego	794 304	884 333	844 617	900 569	1 125 111	1 429 752
230630	Makuchy i inne pozostałości stałe, z nasion słonecznika	70 957	70 778	81 034	81 247	83 321	126 224
230641	Makuchy i inne pozostałości stałe, z nasion rzepaku lub rzepiku	9 960	7 444	6 244	6 306	10 641	21 616
230649							
230990	Karma dla zwierząt, z wyjątkiem psów i kotów, pakowana do sprzedaży detalicznej	289 636	346 355	337 554	350 297	376 591	441 313

CN	Nazwa towaru	SALDO					
		Wartość [tys. EUR]					
		2017	2018	2019	2020	2021	2022
RAZEM		-812 896	-900 864	-841 996	-870 890	-1 022 823	-1 213 114
2301	Mąki, mączki i granulki z mięsa i podrobów, ryb	34 338	48 060	56 454	67 352	103 444	172 939
230110	w tym ... z mięsa	47 355	57 591	65 509	79 512	112 909	175 978
230120	... z ryb	-13 016	-9 530	-9 055	-12 160	-9 465	-3 039
2304	Makuchy i inne pozostałości stałe, z ekstrakcji oleju sojowego	-781 016	-876 624	-807 872	-863 302	-1 070 312	-1 335 072
230630	Makuchy i inne pozostałości stałe, z nasion słonecznika	-64 348	-65 369	-77 827	-79 205	-80 279	-114 372
230641	Makuchy i inne pozostałości stałe, z nasion rzepaku lub rzepiku	112 586	121 473	123 185	149 837	154 201	200 426
230649							
230990	Karma dla zwierząt, z wyjątkiem psów i kotów, pakowana do sprzedaży detalicznej	-114 456	-128 406	-135 934	-145 572	-129 878	-137 034

CN	Nazwa towaru	EKSPORT/WYWÓZ					
		Wolumen [tony]					
		2017	2018	2019	2020	2021	2022
RAZEM		1 053 047	1 091 023	1 165 800	1 285 869	1 267 907	1 361 420
2301	Mąki, mączki i granulki z mięsa i podrobów, ryb	177 583	220 828	222 248	231 603	256 031	270 568
230110	w tym ... z mięsa	174 384	214 559	213 890	222 955	245 216	253 658
230120	... z ryb	3 200	6 269	8 358	8 648	10 815	16 910
2304	Makuchy i inne pozostałości stałe, z ekstrakcji oleju sojowego	35 298	21 006	95 258	93 319	97 549	137 658
230630	Makuchy i inne pozostałości stałe, z nasion słonecznika	32 712	27 600	14 803	8 129	7 932	33 034
230641	Makuchy i inne pozostałości stałe, z nasion rzepaku lub rzepiku	605 312	605 993	613 596	727 628	662 193	664 402
230649							
230990	Karma dla zwierząt, z wyjątkiem psów i kotów, pakowana do sprzedaży detalicznej	202 142	215 595	219 895	225 188	244 202	255 759

CN	Nazwa towaru	IMPORT/PRZYWÓZ					
		Wolumen [tony]					
		2017	2018	2019	2020	2021	2022
RAZEM		3 399 659	3 478 845	3 560 262	3 537 513	3 482 284	3 680 256
2301	Mąki, mączki i granulki z mięsa i podrobów, ryb	44 761	48 989	50 791	45 087	47 082	50 550
230110	w tym ... z mięsa	26 738	30 608	31 689	20 543	24 555	23 632
230120	... z ryb	18 023	18 382	19 103	24 544	22 528	26 918
2304	Makuchy i inne pozostałości stałe, z ekstrakcji oleju sojowego	2 408 416	2 510 686	2 619 486	2 675 183	2 694 850	2 688 409
230630	Makuchy i inne pozostałości stałe, z nasion słonecznika	461 825	410 896	430 816	408 910	311 389	512 675
230641	Makuchy i inne pozostałości stałe, z nasion rzepaku lub rzepiku	35 778	32 843	28 974	30 125	41 370	73 639
230649							
230990	Karma dla zwierząt, z wyjątkiem psów i kotów, pakowana do sprzedaży detalicznej	448 879	475 431	430 195	378 209	387 592	354 982

Biuletyn „*Rynek pasz*” ukazuje się raz w miesiącu.

Wydawca: Ministerstwo Rolnictwa i Rozwoju Wsi

Departament Rynków Rolnych i Transformacji Energetycznej Obszarów Wiejskich

Wydział Informacji Rynkowej

ul. Wspólna 30; 00-930 Warszawa

Autor: Magdalena Olechowicz, tel. (22) 623-16-34;

E-mail: Magdalena.Olechowicz@minrol.gov.pl