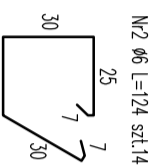
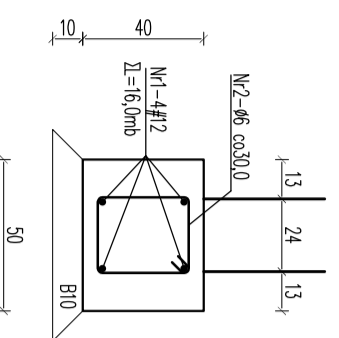
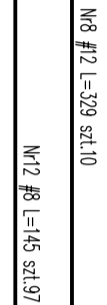
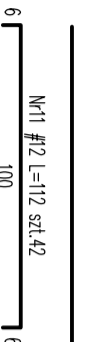
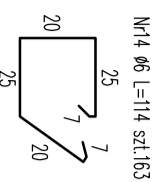
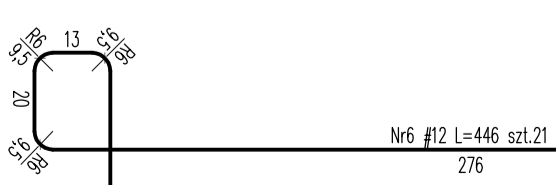
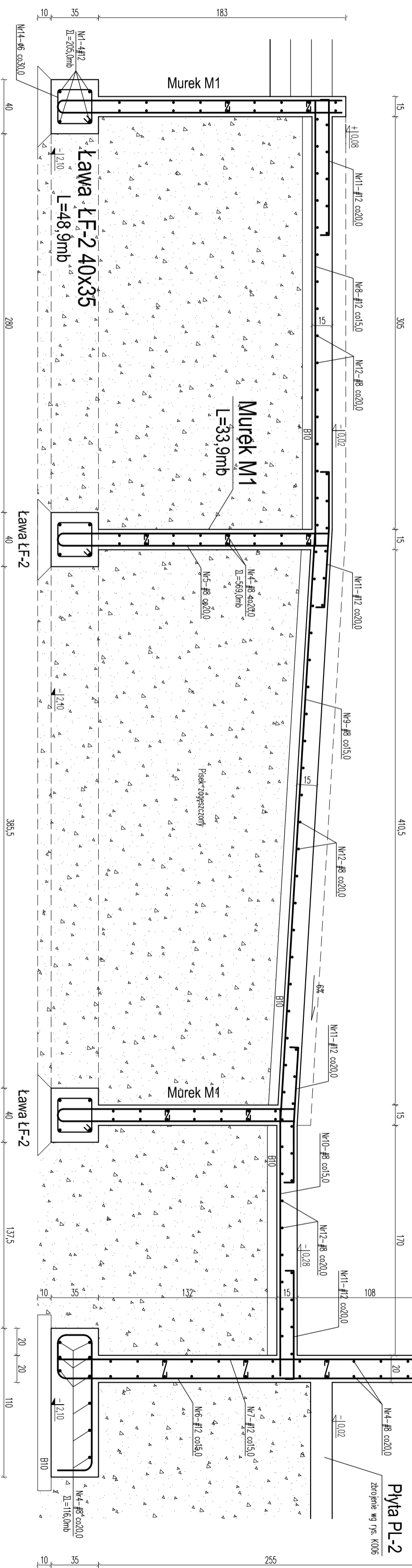
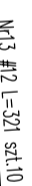
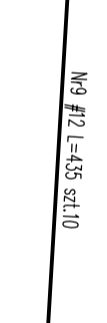
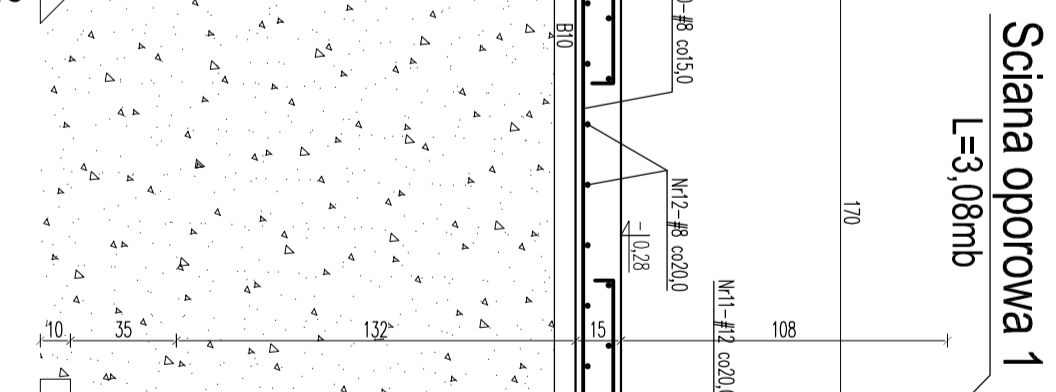


Pochylnia dla niepełnosprawnych

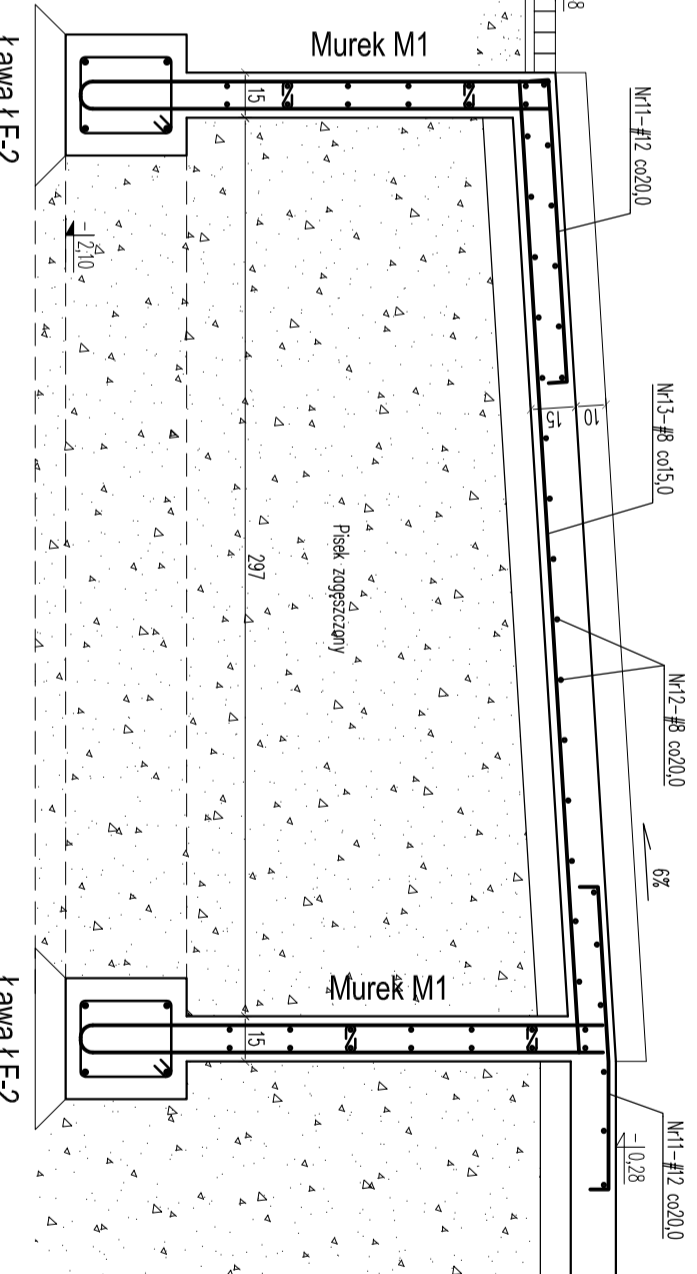


Lawa LF-1 50x40 L=4,0mb



- MATERIAŁ:**
- BETON B25
 - STAL # A-IIIN (Rb500W)
 - STAL Ø A-0 (STOS)

Wszystkie wymiary należy sprawdzić w naturze



FILAR S.C.



BIURO PROJEKTOW I USŁUG INWESTYCYJNYCH Łódź, ul. Wólczańska 27 tel. (042) 632-36-29		FILAR S.C. Łódź, ul. Piłsudskiego 104	
Investor:	Łódzki Urząd Wojewódzki w Łodzi	Temat: PRZEBUDOWA I ROZBUDOWA BUDYNKU MAGAZYNOWEGO ZE ZMIANĄ SPOSOBU UŻYTKOWANIA NA WOLEWODZKI MAGAZYN PRZEKŁADOWODZOWY	
Adres:	Łódź, ul. Łękowo 40, dz. 121/22, obr. P-20	Adres: Łódź, ul. Łękowo 40, dz. 121/22, obr. P-20	
TYTUŁ rysunku: POCHYLNIA DLA NIEP. LAWY LF-1, LF-2, ŚCIANA OP. i; MUREK M1, M2			
Forma budowlany Konstrukcja: Projekt budowlany		Skala: 1:25 Data: listopad 2019	
Projektant:	mgr inż. Maciej Węczerok	Redaktor: RZP 00	
Asystent:	mgr inż. Lukasz Dudek	Dobór: ---	
Symbol rysunku: K Numer rysunku: 005		Symbol rysunku: --- Numer rysunku: ---	