

Meldunki epidemiologiczne

Zachorowania i podejrzenia zachorowań na grypę w Małopolsce

Sekcja Budżetu Zadaniowego, Planowania i Analiz – Wojewódzka Stacja Sanitarno-Epidemiologiczna w Krakowie

Rok: 2022

Miesiąc: kwiecień

Numer: 4C (15)

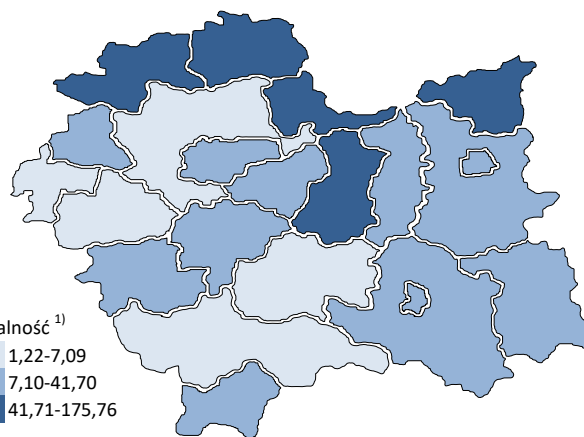
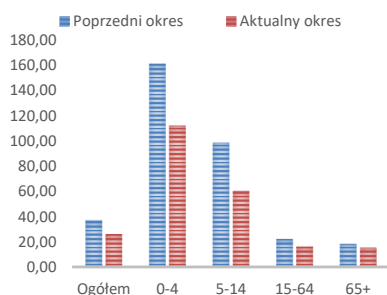
Okres: 16-22 kwietnia

Analiza za okres od 16 do 22 kwietnia 2022 r.

Zachorowania i podejrzenia zachorowań na grypę w okresie od 16 do 22 kwietnia 2022 r. wg wieku i powiatów

Powiat	Ogółem			Wiek (ukończone lata)							
	liczba	zapadalność ¹⁾	wzrost /spadek zapadalności ^{2,3)}	0-4		5-14		15-64		65+	
				liczba	zapadalność ¹⁾	liczba	zapadalność ¹⁾	liczba	zapadalność ¹⁾	liczba	zapadalność ¹⁾
MAŁOPOLSKA	6 257	26,22	-11,08	1 447	112,11	1 557	60,44	2 612	16,52	641	15,32
bocheński	394	52,69	-91,35	117	271,29	72	80,08	155	31,20	50	42,39
brzeski	271	41,70	6,16	41	121,97	79	108,20	125	28,44	26	25,06
chrzanowski	92	10,68	-4,15	10	27,62	15	18,13	56	9,88	11	6,25
dąbrowski	181	43,94	4,64	36	180,07	64	154,05	68	23,97	13	19,49
gorlicki	238	31,43	-26,23	43	114,91	60	70,76	104	20,58	31	23,88
m. Kraków	1 348	24,66	-4,43	363	112,20	305	59,51	577	16,43	103	9,21
krakowski	87	4,40	0,46	23	22,01	33	14,39	19	1,44	12	3,72
limanowski	17	1,84	-5,73	7	11,66	9	7,53	1	0,16	0	0,00
miechowski	594	175,76	6,18	96	629,10	112	335,99	292	133,91	94	131,82
myślenicki	66	7,36	-35,58	15	28,21	16	14,57	28	4,63	7	5,44
Nowy Sącz i nowosądecki	463	22,02	-1,66	119	95,02	136	53,55	176	12,46	32	10,29
nowotarski	95	7,09	-6,95	27	37,88	19	12,51	37	4,08	12	5,73
olkuski	538	69,95	-64,07	139	427,59	138	184,40	196	39,01	65	40,81
oświęcimski	13	1,22	1,06	5	10,10	7	6,35	1	0,14	0	0,00
proszowicki	496	165,00	-27,11	110	760,98	116	382,54	212	106,07	58	103,64
suski	242	41,37	-28,94	44	147,24	72	108,36	104	26,46	22	23,01
Tarnów i tarnowski	867	40,26	8,20	176	172,66	235	106,91	361	24,95	95	24,68
wadowicki	57	5,11	0,72	17	28,10	21	16,63	16	2,14	3	1,65
wielicki	106	11,52	-55,98	21	38,49	27	23,69	54	8,78	4	2,92
tatrzański	92	19,36	-2,18	38	158,36	21	40,50	30	9,52	3	3,56

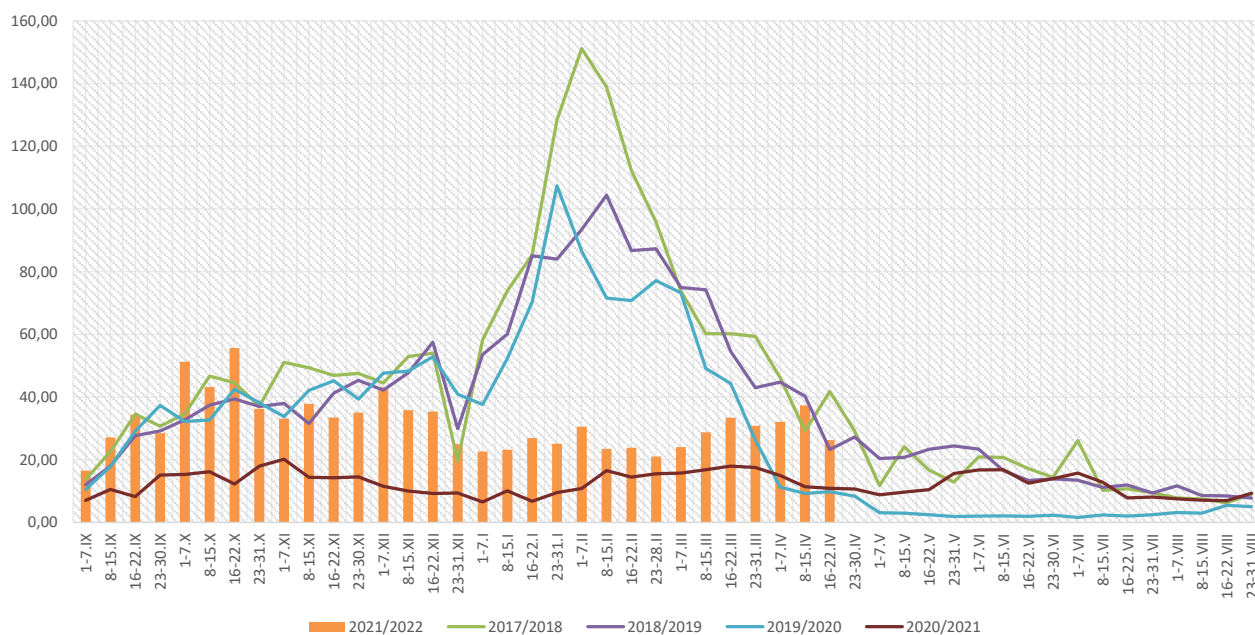
ZAPADALNOŚĆ¹⁾
W OKRESIE OD 16 DO 22
KWIETNIA 2022 R. ORAZ
W POPRZEDNIM OKRESIE
SPRAWOZDAWCZYM³⁾
WG WIEKU



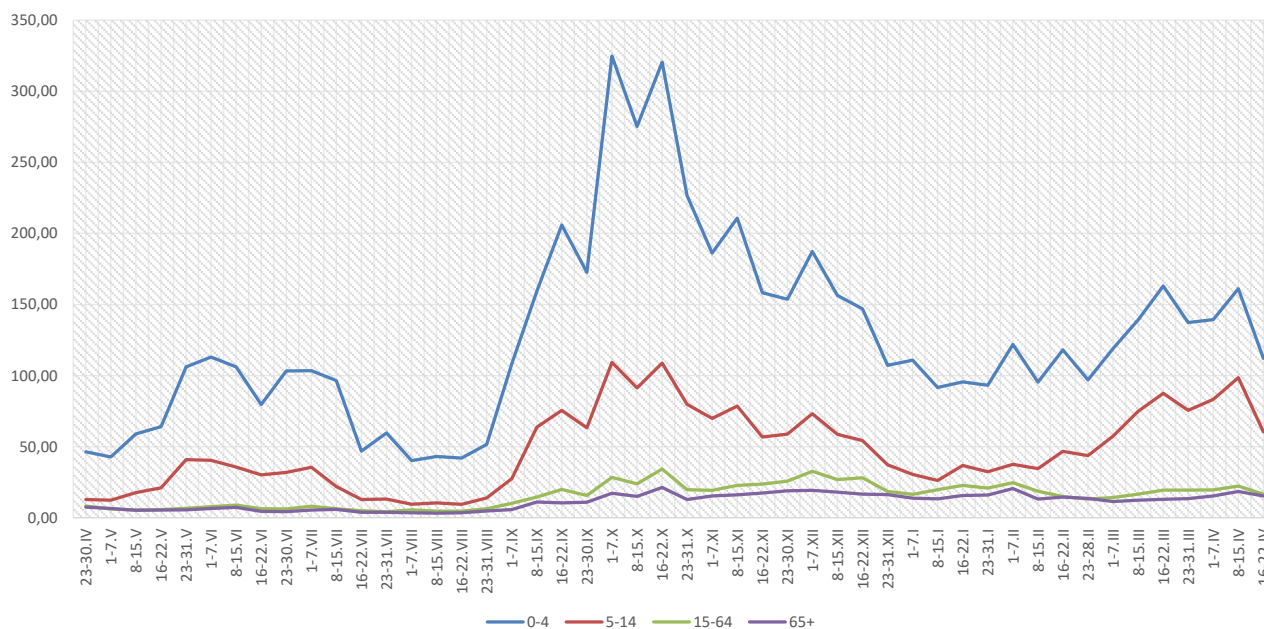
Objaśnienia:

- 1) Przeciętna dzienna zapadalność na 100 tys. ludności wg stanu w dniu 30 czerwca 2021 r.
- 2) Różnica w stosunku do poprzedniego okresu sprawozdawczego.
- 3) Okres od 8 do 15 kwietnia 2022 r.

Zapadalność ¹⁾ na grypę i podejrzenia grypy w sezonie epidemicznym 2021/2022 w porównaniu z poprzednimi sezonami wg okresowych meldunków



Zapadalność ¹⁾ na grypę i podejrzenia grypy w okresie od 23 kwietnia 2021 r. do 22 kwietnia 2022 r. wg wieku i okresowych meldunków

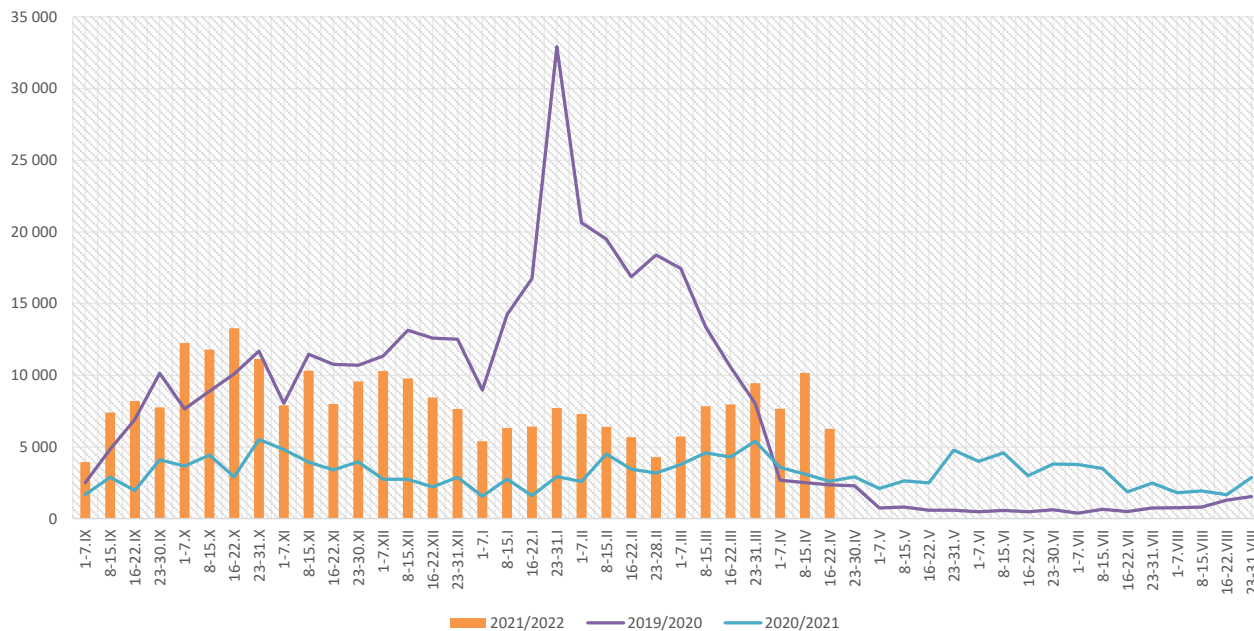


Objaśnienia:

1) Przeciętna dzienna zapadalność na 100 tys. ludności, przy czym ludność wg stanu w dniu:

- 30 czerwca 2020 r. dla meldunków z okresu do 30 kwietnia 2021 r.,
- 31 grudnia 2020 r. dla meldunków z okresu od 1 maja 2021 r. do 31 grudnia 2021.,
- 30 czerwca 2021 r. dla meldunków z okresu od 1 stycznia 2022 r.

Zachorowania i podejrzenia zachorowań na grypę w sezonie epidemicznym 2021/2022 w porównaniu z poprzednimi sezonami wg okresowych meldunków



Skierowani do szpitala z powodu grypy lub podejrzenia grypy w okresie od 16 do 22 kwietnia 2022 r. wg przyczyn i powiatów								
Powiat	Ogółem		Przyczyny skierowania do szpitala ¹⁾					
			objawy ze strony układu krążenia		objawy ze strony układu oddechowego		inne przyczyny	
	liczba	% ²⁾	liczba	% ³⁾	liczba	% ³⁾	liczba	% ³⁾
MAŁOPOLSKA	54	0,86%	0	0,0%	40	74,1%	14	25,9%
bocheński	1	0,25%			1	100,0%		
brzeski	7	2,58%			7	100,0%		
chrzanowski								
dąbrowski	7	3,87%			2	28,6%	5	71,4%
gorlicki								
m. Kraków	10	0,74%			9	90,0%	1	10,0%
krakowski								
limanowski	1	5,88%			1	100,0%		
miechowski								
myślenicki	1	1,52%			1	100,0%		
Nowy Sącz i nowosądecki								
nowotarski								
olkuski								
oświęcimski								
proszowicki	1	0,20%			1	100,0%		
suski								
Tarnów i tarnowski	9	1,04%			1	11,1%	8	88,9%
wadowicki	17	29,82%			17	100,0%		
wielicki								
tatrzański								

Objaśnienia:

- 1) Jedna osoba może być wykazana w kilku rubrykach.
- 2) W stosunku do ogółu zgłoszonych zachorowań i podejrzeń zachorowań na grypę.
- 3) W stosunku do ogółu osób skierowanych do szpitala z powodu grypy lub podejrzenia grypy.

Zgony z powodu grypy i podejrzeń grypy w okresie od 16 do 22 kwietnia 2022 r. wg wieku i powiatów

Powiat	Ogółem	Wiek (ukończone lata)			
		0-4	5-14	15-64	65+
MAŁOPOLSKA	-	-	-	-	-
bocheński	-	-	-	-	-
brzeski	-	-	-	-	-
chrzanowski	-	-	-	-	-
dąbrowski	-	-	-	-	-
gorlicki	-	-	-	-	-
m. Kraków	-	-	-	-	-
krakowski	-	-	-	-	-
limanowski	-	-	-	-	-
miechowski	-	-	-	-	-
myślenicki	-	-	-	-	-
Nowy Sącz i nowosądecki	-	-	-	-	-
nowotarski	-	-	-	-	-
olkuski	-	-	-	-	-
oświęcimski	-	-	-	-	-
proszowicki	-	-	-	-	-
suski	-	-	-	-	-
Tarnów i tarnowski	-	-	-	-	-
wadowicki	-	-	-	-	-
wielicki	-	-	-	-	-
tatrzański	-	-	-	-	-

Źródła danych:

Liczby zachorowań, podejrzeń zachorowań oraz zgonów: Dane z okresowych, zbiorczych „Meldunków o zachorowaniach i podejrzaniach zachorowań na grypę”, nadsyłanych do powiatowych stacji sanitarno-epidemiologicznych przez wszystkie jednostki ochrony zdrowia, do których zgłosili się chorzy, oraz dane ze zgłoszeń zgonów nadsyłanych do powiatowych i/lub wojewódzkich stacji sanitarno-epidemiologicznych przez lekarzy, przesyłane przez wojewódzkie stacje sanitarno-epidemiologiczne w formie zagregowanej do Zakładu Epidemiologii NIZP-PZH.

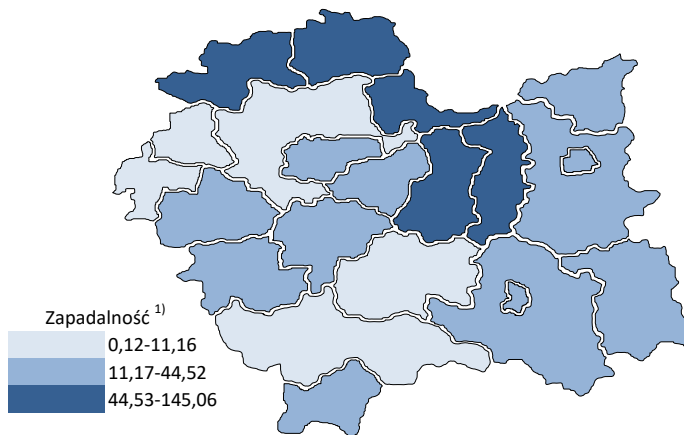
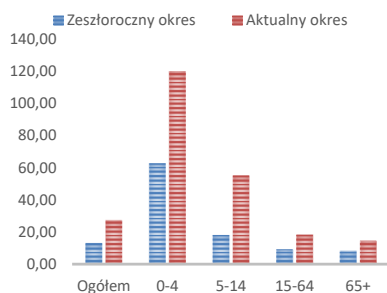
W "Meldunkach" - zgodnie z definicją grypy przyjętą na potrzeby nadzoru nad chorobami zakaźnymi w krajach Unii Europejskiej (Dz.U. L 262 z 27.9.2012) - wykazuje się grypę (rozpoznaną klinicznie i/lub laboratoryjnie) oraz wszystkie rozpoznane klinicznie zachorowania grypopodobne i ostre zakażenia dróg oddechowych spełniające kryteria definicji.

Analiza za okres od 1 stycznia do 22 kwietnia 2022 r.

Zachorowania i podejrzenia zachorowań na gripę w okresie od 1 stycznia do 22 kwietnia 2022 r. wg wieku i powiatów

Powiat	Ogółem		Wiek (ukończone lata)							
			0-4		5-14		15-64		65+	
	liczba	zapadalność ¹⁾	liczba	zapadalność ¹⁾	liczba	zapadalność ¹⁾	liczba	zapadalność ¹⁾	liczba	zapadalność ¹⁾
MAŁOPOLSKA	104 602	27,40	24 733	119,76	22 765	55,23	47 309	18,70	9 795	14,64
bocheński	12 282	102,65	2 948	427,23	2 904	201,87	5 287	66,51	1 143	60,57
brzeski	5 091	48,97	1 053	195,79	937	80,21	2 581	36,71	520	31,33
chrzanowski	1 538	11,16	208	35,90	201	15,18	966	10,65	163	5,79
dąbrowski	934	14,17	164	51,27	276	41,52	402	8,86	92	8,62
gorlicki	2 820	23,27	547	91,36	644	47,47	1 329	16,44	300	14,44
m. Kraków	21 311	24,37	5 304	102,46	3 524	42,97	11 397	20,28	1 086	6,07
krakowski	2 625	8,29	627	37,50	550	14,99	1 147	5,42	301	5,83
limanowski	457	3,09	204	21,24	168	8,79	73	0,74	12	0,60
miechowski	7 507	138,83	1 104	452,16	1 257	235,68	3 987	114,28	1 159	101,58
myślenicki	6 387	44,52	2 271	266,98	1 644	93,54	2 144	22,15	328	15,93
Nowy Sącz i nowosądecki	9 122	27,11	2 636	131,55	2 146	52,81	3 499	15,48	841	16,90
nowotarski	1 726	8,05	480	42,09	396	16,30	703	4,84	147	4,39
olkuski	8 174	66,42	1 882	361,83	2 045	170,79	3 358	41,77	889	34,88
oświęcimski	20	0,12	5	0,63	9	0,51	5	0,04	1	0,03
proszowicki	6 977	145,06	1 281	553,87	1 816	374,29	2 921	91,34	959	107,10
suski	3 348	35,77	605	126,54	920	86,54	1 437	22,85	386	25,23
Tarnów i tarnowski	7 299	21,18	1 580	96,88	1 918	54,54	3 034	13,10	767	12,45
wadowicki	2 105	11,80	674	69,62	512	25,34	710	5,94	209	7,20
wielicki	3 229	21,93	659	75,48	536	29,39	1 673	17,01	361	16,48
tatrzański	1 650	21,70	501	130,49	362	43,63	656	13,01	131	9,70

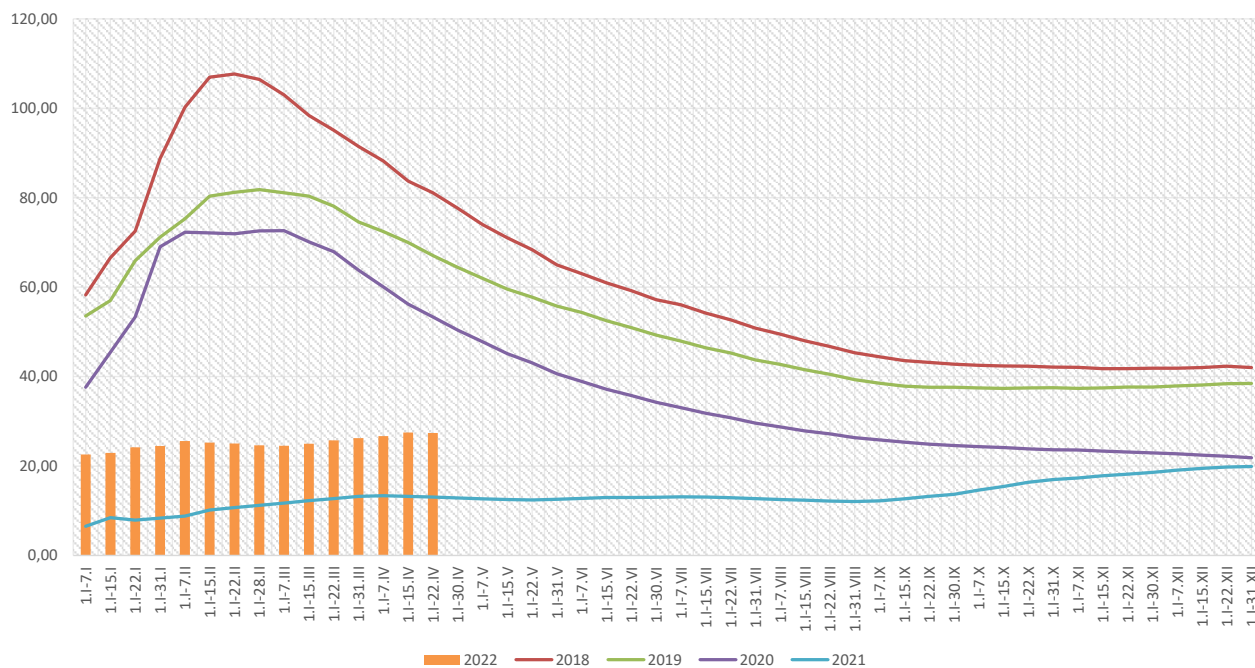
ZAPADALNOŚĆ¹⁾
W OKRESIE OD 1 STYCZNIA
DO 22 KWIECZNIA 2022 R.
ORAZ W ANALOGICZNYM
OKRESIE ROKU
POPRIEDZIEGIEGO WG WIEKU



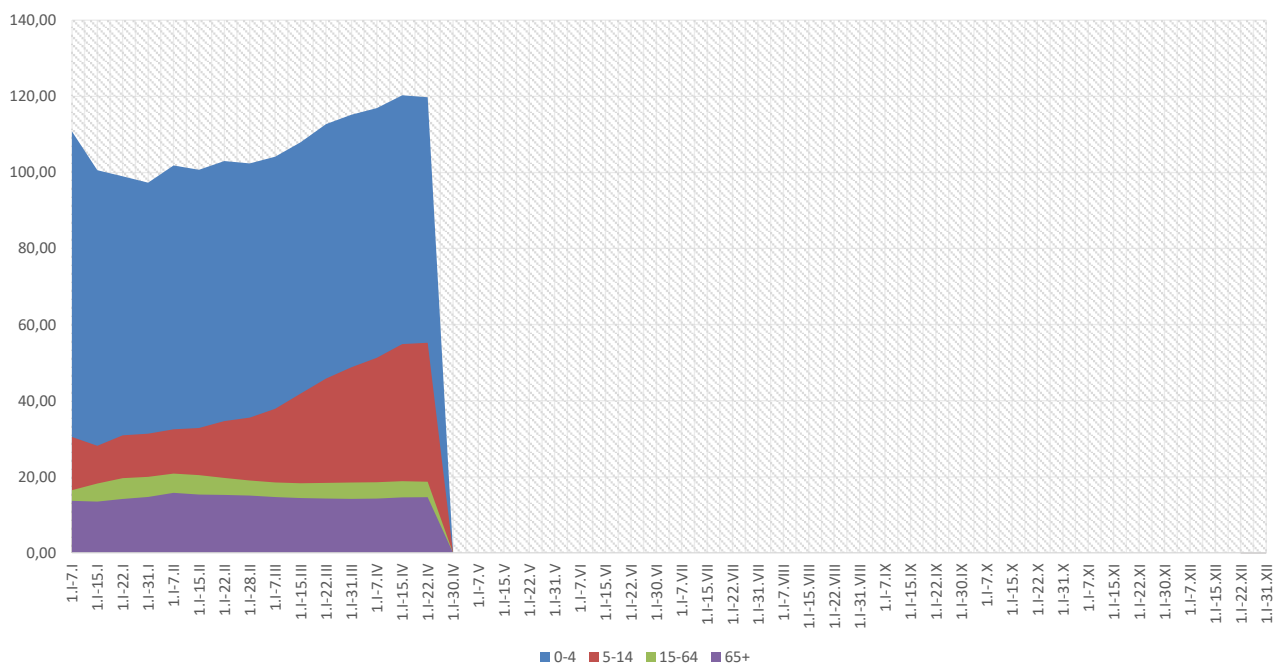
Objaśnienia:

1) Przeciętna dzienna zapadalność na 100 tys. ludności wg stanu w dniu 30 czerwca 2021 r.

Zapadalność ¹⁾ na grypę i podejrzenia grypy w roku 2022 narastająco w porównaniu z poprzednimi latami



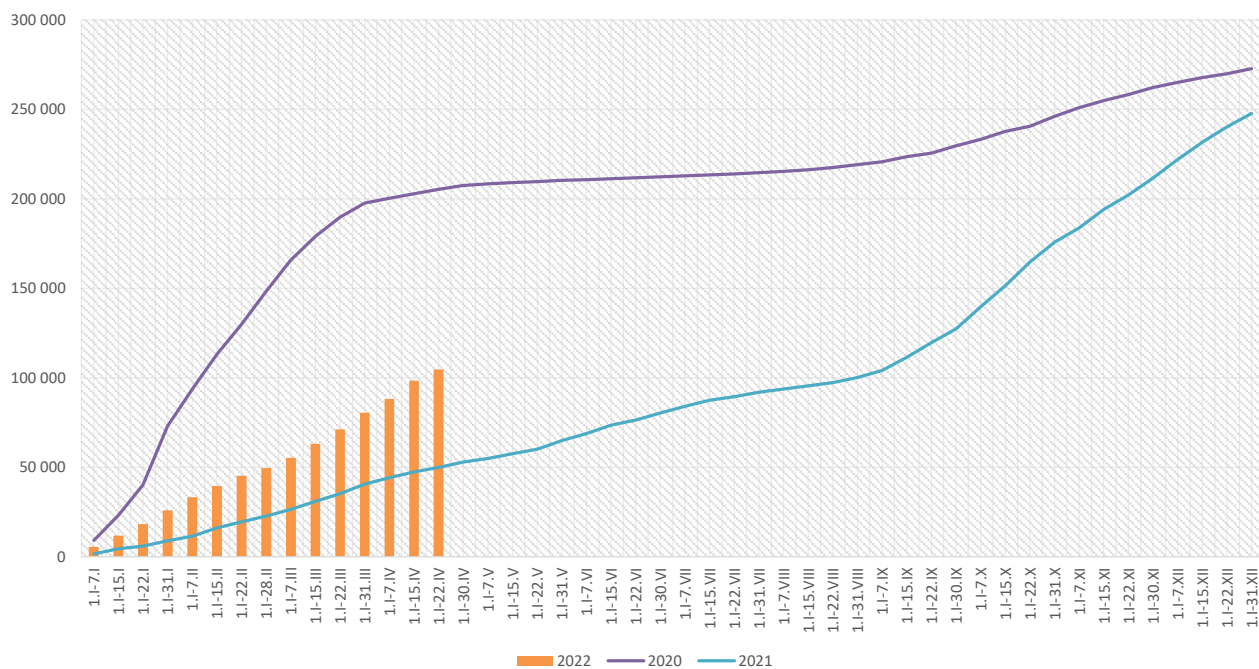
Zapadalność ¹⁾ na grypę i podejrzenia grypy w roku 2022 narastająco wg wieku



Objaśnienia:

1) Przeciętna dzienna zapadalność na 100 tys. ludności wg stanu w dniu 30 czerwca 2021 r.

Zachorowania i podejrzenia zachorowań na gripę w roku 2022 narastająco w porównaniu z poprzednimi latami



Skierowani do szpitala z powodu grypy lub podejrzenia grypy w okresie od 1 stycznia do 22 kwietnia 2022 r. wg przyczyn i powiatów								
Powiat	Ogółem		Przyczyny skierowania do szpitala ¹⁾					
			objawy ze strony układu krążenia		objawy ze strony układu oddechowego		inne przyczyny	
	liczba	% ²⁾	liczba	% ³⁾	liczba	% ³⁾	liczba	% ³⁾
MAŁOPOLSKA	297	0,28%	3	1,0%	243	81,8%	55	18,5%
bocheński	45	0,37%	2	4,4%	43	95,6%		
brzeski	27	0,53%			27	100,0%		
chrzanowski								
dąbrowski	15	1,61%	1	6,7%	7	46,7%	9	60,0%
gorlicki	6	0,21%			5	83,3%	1	16,7%
m. Kraków	40	0,19%			29	72,5%	11	27,5%
krakowski	5	0,19%			3	60,0%	2	40,0%
limanowski	1	0,22%			1	100,0%		
miechowski	3	0,04%			3	100,0%		
myślenicki	8	0,13%			8	100,0%		
Nowy Sącz i nowosądecki	29	0,32%			29	100,0%		
nowotarski	2	0,12%			2	100,0%	2	100,0%
olkuski								
oświęcimski	2	10,00%			1	50,0%	1	50,0%
proszowicki	11	0,16%			10	90,9%	1	9,1%
suski								
Tarnów i tarnowski	29	0,40%			2	6,9%	27	93,1%
wadowicki	63	2,99%			63	100,0%		
wielicki	10	0,31%			9	90,0%	1	10,0%
tatrzański	1	0,06%			1	100,0%		

Objaśnienia:

- 1) Jedna osoba może być wykazana w kilku rubrykach.
- 2) W stosunku do ogółu zgłoszonych zachorowań i podejrzeń zachorowań na gripę.
- 3) W stosunku do ogółu osób skierowanych do szpitala z powodu grypy lub podejrzenia grypy.

Zgony z powodu grypy i podejrzeń grypy w okresie od 1 stycznia do 22 kwietnia 2022 r. wg wieku i powiatów					
Powiat	Ogółem	Wiek (ukończone lata)			
		0-4	5-14	15-64	65+
MAŁOPOLSKA	-	-	-	-	-
bocheński	-	-	-	-	-
brzeski	-	-	-	-	-
chrzanowski	-	-	-	-	-
dąbrowski	-	-	-	-	-
gorlicki	-	-	-	-	-
m. Kraków	-	-	-	-	-
krakowski	-	-	-	-	-
limanowski	-	-	-	-	-
miechowski	-	-	-	-	-
myślenicki	-	-	-	-	-
Nowy Sącz i nowosądecki	-	-	-	-	-
nowotarski	-	-	-	-	-
olkuski	-	-	-	-	-
oświęcimski	-	-	-	-	-
proszowicki	-	-	-	-	-
suski	-	-	-	-	-
Tarnów i tarnowski	-	-	-	-	-
wadowicki	-	-	-	-	-
wielicki	-	-	-	-	-
tatrzański	-	-	-	-	-

wykonał: Adrian Papis

Źródła danych:

Liczby zachorowań, podejrzeń zachorowań oraz zgonów: Dane z okresowych, zbiorczych „Meldunków o zachorowaniach i podejrzaniach zachorowań na grypę”, nadsyłanych do powiatowych stacji sanitarno-epidemiologicznych przez wszystkie jednostki ochrony zdrowia, do których zgłosili się chorzy, oraz dane ze zgłoszeń zgonów nadsyłanych do powiatowych i/lub wojewódzkich stacji sanitarno-epidemiologicznych przez lekarzy, przesyłane przez wojewódzkie stacje sanitarno-epidemiologiczne w formie zagregowanej do Zakładu Epidemiologii NIZP-PZH.

W "Meldunkach" - zgodnie z definicją grypy przyjętą na potrzeby nadzoru nad chorobami zakaźnymi w krajach Unii Europejskiej (Dz.U. L 262 z 27.9.2012) - wykazuje się grypę (rozpoznaną klinicznie i/lub laboratoryjnie) oraz wszystkie rozpoznane klinicznie zachorowania grypopodobne i ostre zakażenia dróg oddechowych spełniające kryteria definicji.