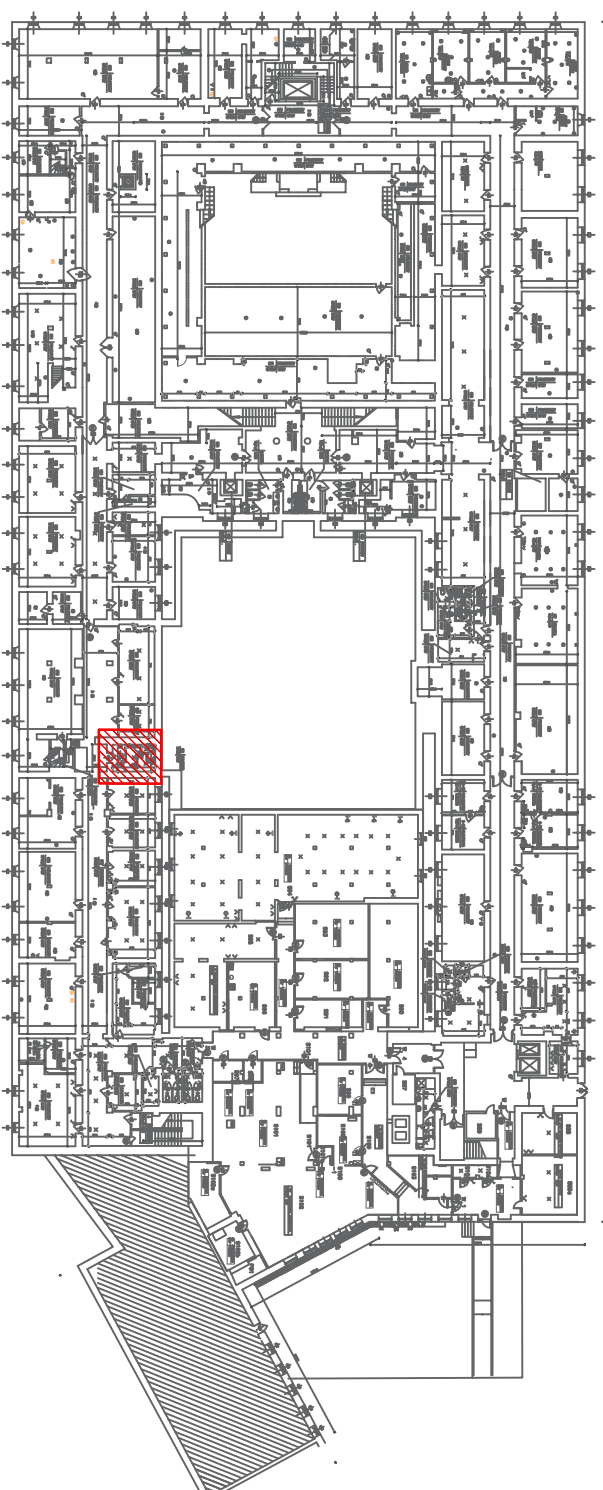
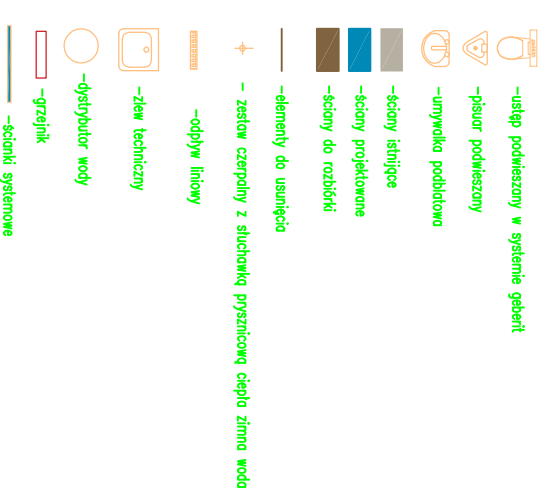


- WYSOKOŚĆ POMIESZCZENIA:**
- Wysokość do sufitu podwieszanego z kasetonów: 2,82m
 - Wysokość do sufitu: 3,05m

Uwagi :

- Wykonanie nowych płytek na posadzce oraz na ścianach do wysokości 2,10m
- Umywalki montowane pod blatowo z lekkim zachodzeniem blatu na średnice umywalki
- Wykonanie odpływów ściekowych liniowych
- Wykonać spadki posadzek w stronę odpływów liniowych
- Wykonać zawór czerpalny z słuchawką prysznicową na wysokość 0,5m
- Wykonanie fototapety wodoodpornej - ostateczny wybór wzoru motywu w kwestii ustaleń Inwestora
- Wykonanie blatu na głębokość 60cm
- Instalacja sanitarna zaprojektowana w odrębnym opracowaniu
- Instalacja elektryczna zaprojektowana w odrębnym opracowaniu



ŚREDNICE PODEJŚĆ KANALIZACYJNYCH	
UMYWALKA	Ø40mm PVC
ZLEWOZNYWAK	Ø50mm PVC
WANNA	Ø50mm PVC
PRAŁKA	Ø40mm PVC
MISKA USTĘPOWA	Ø110mm PVC

OZNACZENIA WOD-KAN:

- INST. WODY ZIMNEJ
- INST. WODY CIEPŁEJ
- INST. KANALIZACJI SANITARNEJ
- PION KANALIZACJI SANITARNEJ
- ŚREDNICE PRZEWODÓW
- ŚREDNICE PRZEWODÓW

Centrum Rzeczoznawstwa Budowlanego Sp. z o.o.
 ul. Okozowa 82A lok. 19, 01-434 Warszawa
 tel: 0 22 490 42 10

CRB
 Sp. z o.o.

Investor:
 SKARB PAŃSTWA - MINISTERSTWO PRZEDSIĘBIORCZOŚCI I TECHNOLOGI
 ul. Plac Trzech Krzyży 3/5, Warszawa

Nazwa inwestycji:
 WYKONANIE DOK. PROJEKTOWO-KOSZTORSOWEJ PRZEBUDOWY I MODERNIZACJI POMIESZCZEN SANITARNAJOW I SOCJALNYCH W BUDYNKU MINISTERSTWA PRZEDSIĘBIORCZOŚCI I TECHNOLOGI PRZY PL. TRZECH KRZYŻY 3/5

Nazwa rysunku:
 ŁAZIENKA DAMSKA 1.2

Skala:
 1:50

Data:
 11.12.2019r.

Projektant:
 Inż. inż. Jacek Chalicki

Podpis:
 MAZ041P00S09

Oprowadz.:
 Inż. Jacek Papierowski

Nr rys.:
 2

Upr. nr.:
 MAZ041P00S09

Upr. nr.:
 MAZ0187P00S06