



Opis przedmiotu zamówienia

1. Przedmiot zamówienia:

Usunięcie nalotów drzew i krzewów wraz z zapewnieniem wywozu pozyskanej biomasy poza siedlisko woskownicy (**Fot. 1 i 2**).

2. Podstawa prawna ww. działania:

Ww. działanie wynika z planu ochrony ustanowionego zarządzeniem Regionalnego Dyrektora Ochrony Środowiska w Gorzowie Wielkopolskim z dnia 16 lutego 2021 r. w sprawie ustanowienia planu ochrony dla rezerwatu przyrody „Woskownica” (Dz. Urz. Woj. Lub. z dn. 18.02.2021 r., poz. 463).

3. Lokalizacja działań stanowiących przedmiot zamówienia:

Teren rezerwatu przyrody „Woskownica” w województwie lubuskim, powiat żarski, gmina Brody, obręb ewid. Jałowice, dz. nr ewid. 560 (zarządzający: Skarb Państwa w zarządzie PGL LP Nadleśnictwo Lubsko). Teren rezerwatu przyrody wg stanu na maj 2023 r. jest podmokły (woda stojąca).

4. Cel działania:

Działanie pozwoli na utrzymanie istniejącego stanu naturalnego otwartego charakteru siedliska woskownicy poprzez zapobieganie spontanicznie zachodzącej sukcesji naturalnej związanej z wnikaniem drzew i krzewów na siedliska woskownicy w obrębie rezerwatu przyrody "Woskownica".

5. Opis przedmiotu zamówienia:

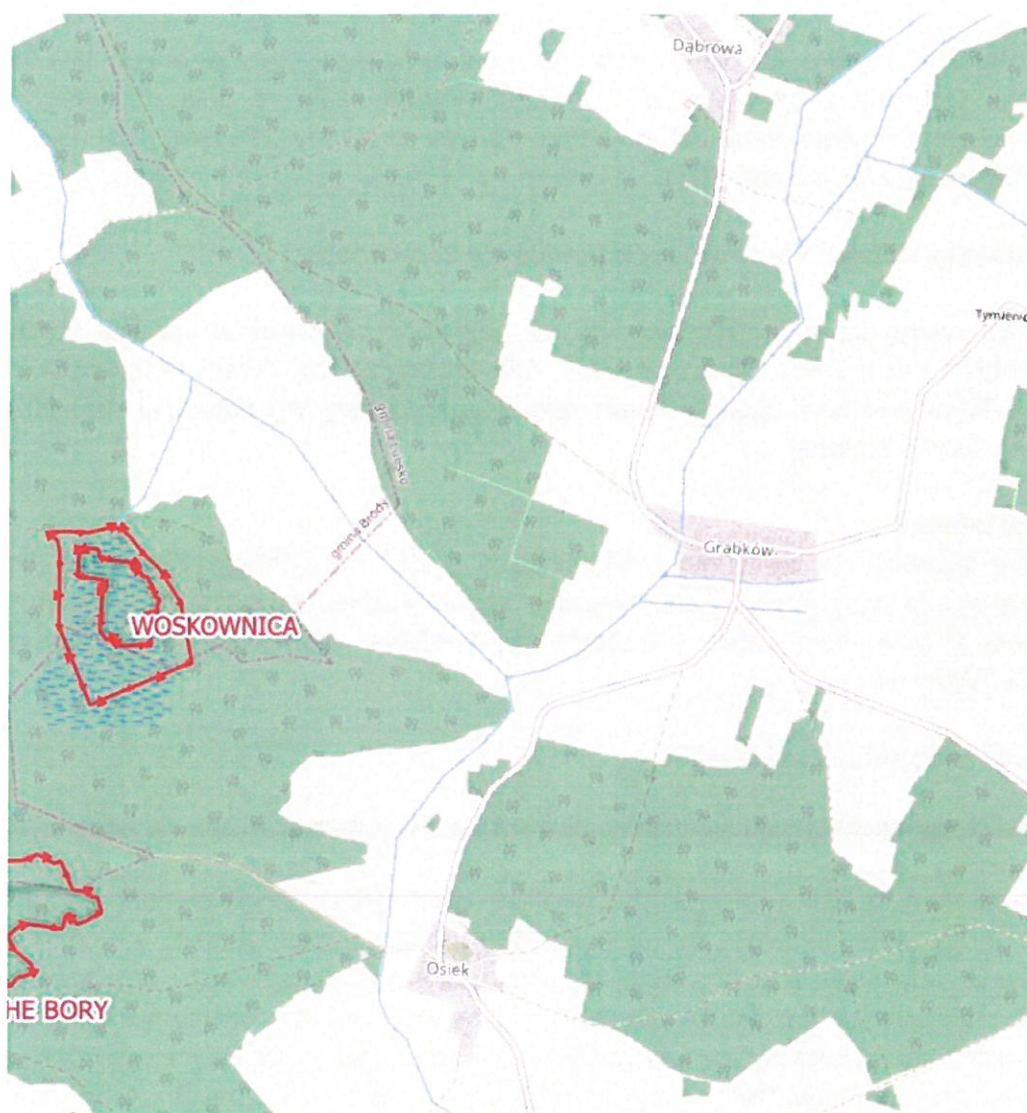
5.1 Zakres usługi obejmuje usunięcie nalotów drzew i krzewów, na siedlisku woskownicy europejskiej, gatunków: olsza czarna, brzoza brodawkowata, sosna, świerk, jeżyna (z wyłączeniem dużych egzemplarzy oznakowanych farbą), z powierzchni **1,41 ha** (gmina Brody, obręb ewid. Jałowice, dz. nr ewid. 560 (Nadleśnictwo Lubsko) – Ryc. 1 i 2, wraz z zapewnieniem wywozu pozyskanej biomasy poza obszar rezerwatu, zgodnie z pkt. 5.3. Zadanie należy wykonać z dużą ostrożnością, by zapobiec niszczeniu porastających gęsto obszar krzewinek woskownicy europejskiej. Ich pędy są kruche i niedozwolone jest ich deptanie, przygniatanie. Nie można dopuścić do niszczenia innych roślin, szczególnie

Strona: 1/6

młodych niezdrewniałych jeszcze osobników chronionej woskownicy europejskiej (siewek, odrostów) oraz stanowisk innych roślin zielnych. Powierzchnię wykonania wycinki wyznacza w terenie obecność krzewów woskownicy europejskiej.

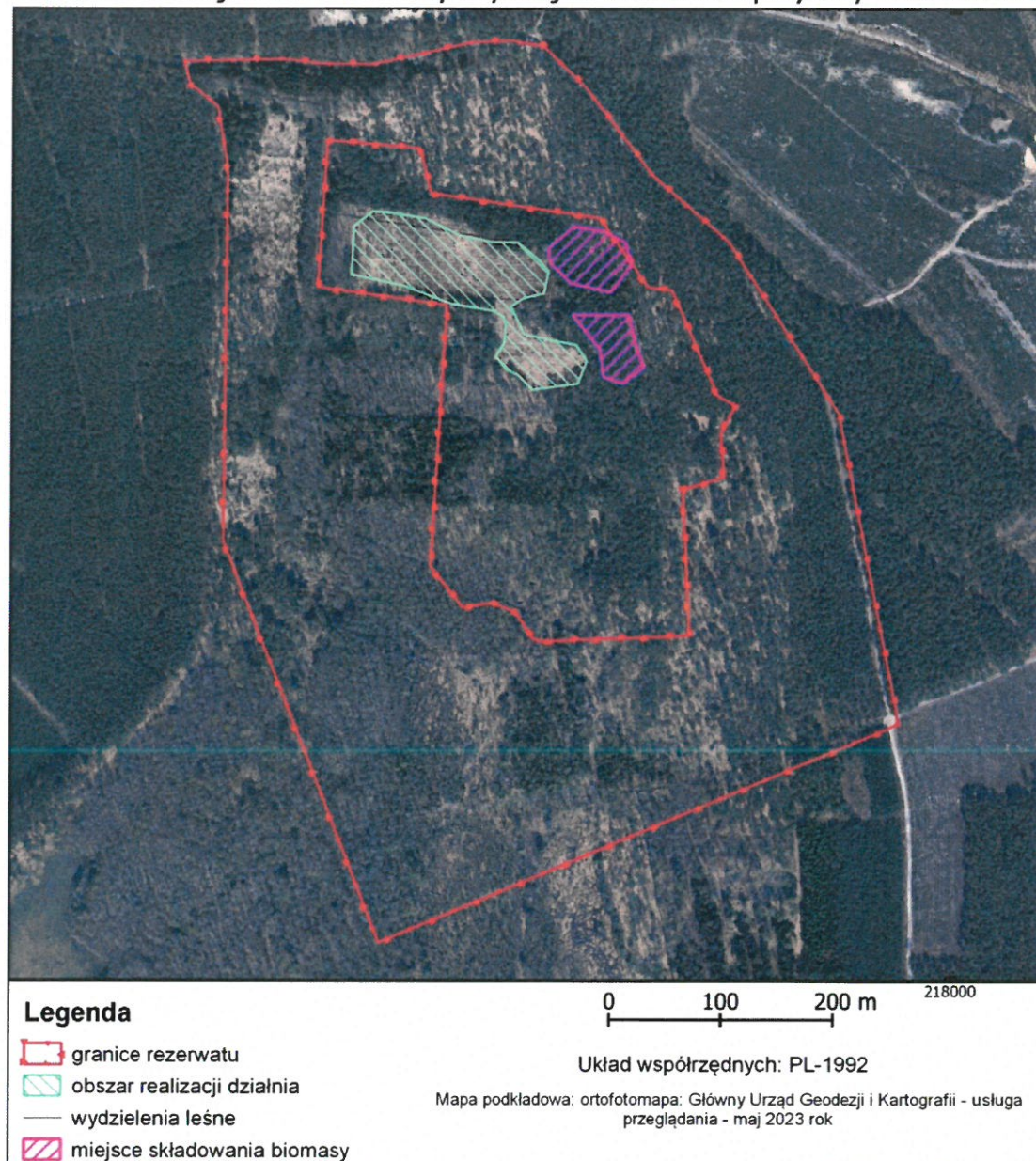
5.2 Preferowany sposób usunięcia: wycinka ręcznie lub z użyciem lekkiego sprzętu spalinowego, jak najniżej nad powierzchnią ziemi, z zachowaniem szczególnej ostrożności przy poruszaniu się i składowaniu/usuwaniu wyciętej biomasy z powierzchni rezerwatu przyrody dla ochrony gęsto porastających powierzchnię ochrony czynnej krzewinek woskownicy europejskiej. W obrębie siedliska woskownicy europejskiej należy pozostawić drzewa oznakowane farbą.

W terminie, najpóźniej 5 dni przed oraz po zakończeniu prac, należy powiadomić RDOŚ w Gorzowie Wielkopolskim (e-mail: marta.cis@gorzowwlpk.rdos.gov.pl) oraz leśniczego Leśnictwa Starosiedle (Nadleśnictwo Lubsko), Pana Jarosława Gnypa, Tel. 600318485, z którym należy uzgodnić także możliwość wjazdu na teren LP. Dojazd od drogi gminnej Grabków – Osiek.



Ryc. 1. Mapa lokalizacji rezerwatu przyrody „Woskownica”

Obszar realizacji działań ochrony czynnej w rezerwacie przyrody Woskownica



Ryc. 2. Powierzchnia wycinki nalotów drzew i krzewów w rezerwacie przyrody „Woskownica”.

5.3 Wyciętą biomasę nalotów drzew i krzewów należy składać w oddz 191 f i a (Ryc. 2). W obrębie wskazanych miejsc składowania wyciętej biomasy należy rozłożyć ją na płasko bez tworzenia hałd. W przypadku wątpliwości dotyczących składowania należy uzgodnić szczegóły z leśniczym leśnictwa Starosiedle (Nadleśnictwo Lubsko), Panem Jarosławem Gnypem, Tel. 600318485.

6. Termin wykonania usługi:

od 18.09.2023 r. do 20.10.2023 r.

7. Ochrona środowiska w trakcie realizacji zamówienia

Wykonawca ma obowiązek znać i stosować w czasie prowadzonych prac przepisy dotyczące ochrony środowiska.

Ochrona środowiska powinna polegać na zabezpieczeniu przed:

- 1) zanieczyszczeniem gleby przed szkodliwymi substancjami: paliwem, olejem, itp. (w przypadku użycia kos spalinowych, do smarowania elementów tnących należy używać oleje biodegradowalne),
- 2) możliwością powstania pożaru,
- 3) zapoznanie się i przestrzeganie przepisów obowiązujących na terenach objętych ochroną rezerwatową (uszkadzanie roślinności, poza wskazanymi do wycięcia grzybów, zakłócanie ciszy należy ograniczyć do minimum)

8. Bezpieczeństwo i higiena pracy

- 1) Podczas realizacji prac Wykonawca będzie przestrzegać przepisów dotyczących bezpieczeństwa i higieny pracy,
- 2) Wykonawca ma obowiązek zadbać, aby personel nie wykonywał prac w warunkach niebezpiecznych, szkodliwych dla zdrowia oraz nie spełniających odpowiednich warunków sanitarnych,
- 3) Wykonawca zapewni i będzie utrzymywał wszelkie urządzenia zabezpieczające, socjalne oraz sprzęt i odpowiednią odzież roboczą w sposób zapewniający bezpieczeństwo osób zatrudnionych,
- 4) Osoby wykonujące prace powinny znać procedury w razie wypadku, pożaru lub rozlania oleju lub innych wyrobów ropopochodnych,
- 5) Uznaje się wszelkie koszty związane z wypełnieniem wymagań określonych powyżej nie podlegają odrębnej zapłacie.

9. Kontrola działań

Wykonawca jest zobowiązany informować Zamawiającego o etapach zaawansowania prac o których mowa w pkt 5 oraz o terminach ich gotowości do odbioru oraz wszelkich nieprawidłowościach/utrudnieniach występujących podczas realizacji przedmiotu zamówienia.

Zamawiający zastrzega sobie prawo kontroli prac terenowych przy udziale Wykonawcy.

10. Odbiór prac będących przedmiotem zamówienia

Odbioru prac dokonają upoważnieni przedstawiciele Wykonawcy oraz przedstawiciele Zamawiającego. Po zakończeniu prac zostanie sporządzony protokół odbioru potwierdzający bezusterkowe wykonanie zadania. Protokół będzie podpisany przez Wykonawcę i przedstawiciela Zamawiającego. Podpisany przez obie strony protokół potwierdzający bezusterkowe wykonanie zadania będzie podstawą do wystawienia rachunku/faktury przez Wykonawcę.

11. Przedmiot zamówienia realizowany jest w ramach zadania pn. *Ochrona różnorodności biologicznej na terenie rezerwatów przyrody województwa lubuskiego* dofinansowanego przez Wojewódzkiego Funduszu Ochrony Środowiska i Gospodarki Wodnej w Zielonej Górze.

Stan powierzchni wskazanej do ochrony czynnej na dzień 10 maja 2023 roku:



Fot. 1. Zdjęcie poglądowe nalotów drzew i krzewów do wycinki



Fot. 2. Zdjęcie poglądowe nalotów drzew i krzewów do wycinki

Krzew woskownicy europejskiej na początku sezonu wegetacyjnego.

