

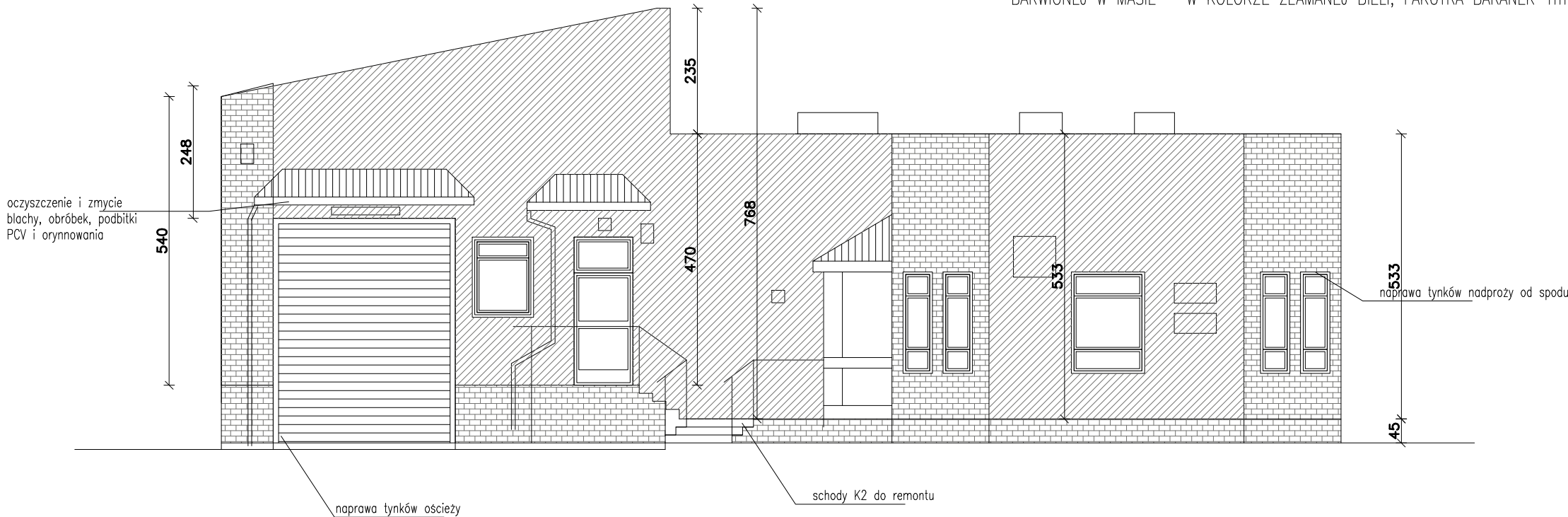
ELEWACJA POŁUDNIOWA

ZAKRES REMONTU ŚCIAN TYNKOWANYCH:



- * ZMYCIE WODĄ POD CIŚNIENIEM I OCZYSZCZENIE SZCZOTKAMI RYŻOWYMI
- * ZDJĘCIE ODSPOJONYCH FRAGMENTÓW TYNKÓW I POWŁOK MALARSKICH
- * UZUPEŁNIENIE UBYTKÓW ZAPRAWĄ NAPRAWCZĄ I ZATARCIE MIEJSC NAPRAW SZAPACHLÓWKĄ MINERALNĄ
- * GRUNTOWANIE PREPARATEM ZWIĘKSZAJĄCYM PRZEYCZEPNOŚĆ
- * WYKONANIE WYPRAWY TYNKARSKIEJ CIENKOWARSTWOWEJ, SILIKONOWEJ, BARWIONEJ W MASIE – W KOLORZE ZŁAMANEJ BIELI, FAKUTRA BARANEK 1mm

UWAGI:

- * WSZYSTKIE WYMIARY SPRAWDZIĆ W NATURZE
- * ROZBIEŻNOŚCI WYJAŚNIĆ Z PROJEKTANTEM
- * WSZYSTKIE POWIERZCHNIE TYNKOWANE DO REMONTU I MAŁOWANIA W KOLORZE BIAŁYM – FARBY SILIKONOWE
- * WSZYSTKIE ELEMENTY I URZĄDZENIA NIEOBJĘTE REMONTEM, ZABEZPIECZYĆ PRZED USZKODZENIEM I ZANIECZYSZCZENIEM LUB ZDJĄĆ Z ELEWACJI NA CZAS WYKONYWANIA ROBÓT I ZAMONTOWAĆ PONOWNIE – UZGODNIĆ Z ZARZĄDCĄ BUDYNKU ZAKRES
- * WSZYSTKIE WYSOLENIA NA ŚCIANACH KLINKIEROWYCH USUNĄĆ ZA POMOCĄ PREPARATU LEKKO KWAŚNEGO I PONOWNIE ZMYĆ WODĄ
- * WSZYSTKIE TYNKOWANE NADPROŻA OKIEN W ELEWACJACH KLINKIEROWYCH DO REMONTU
- * WYKWITY GLONÓW ZMYĆ I ZDEZYFEKOWAĆ PREPARATEM



ELEWACJA WSCHODNIA

-  – POWIERZCHNIA ŚCIAN Z WYKOŃCZENIEM TYNKIEM – DO REMONTU – TYNK SILIKONOWY, W KOLORZE ZŁAMANEJ BIELI
-  – POWIERZCHNIA ŚCIAN Z WYKOŃCZENIEM CEGŁĄ KLINKIEROWĄ – DO OCZYSZCZENIA I ZMYCIA, UZUPEŁNIENIE SPOIN ZAPRAWĄ PCC

JEDNOSTKA PROJEKTOWA			
eN STUDIO Marcin Tur ul. Z. Krasieńskiego 2 lok. 7, 15–268 Białystok tel. 510 712 071 e-mail: marcin-tur@wp.pl			
ELEWACJA POŁUDNIOWA I WSCHODNIA			
NAZWA OBIEKTU REMONT BUDYNKU NR 5 – KONTROLI SZCZEGÓŁOWEJ SAMOCHODÓW CIĘŻAROWYCH na drogowym przejściu granicznym Bobrowniki – Bierestowica			
ADRES OBIEKTU 16–040 Bobrowniki, Gmina Gródek pow. białostocki, woj. podlaskie, Dz. nr 183 i 184/2 obręb 2 – Bobrowniki			
STADIUM PROJEKT WYKONAWCZY			
DATA 03–06–2021	SKALA 1:100	NUMER RYSUNKU A4	
PROJEKTANT architektura mgr inż. arch. MARCIN TUR		NR UPRAW. PODPIS 35/PDOKK /2015	