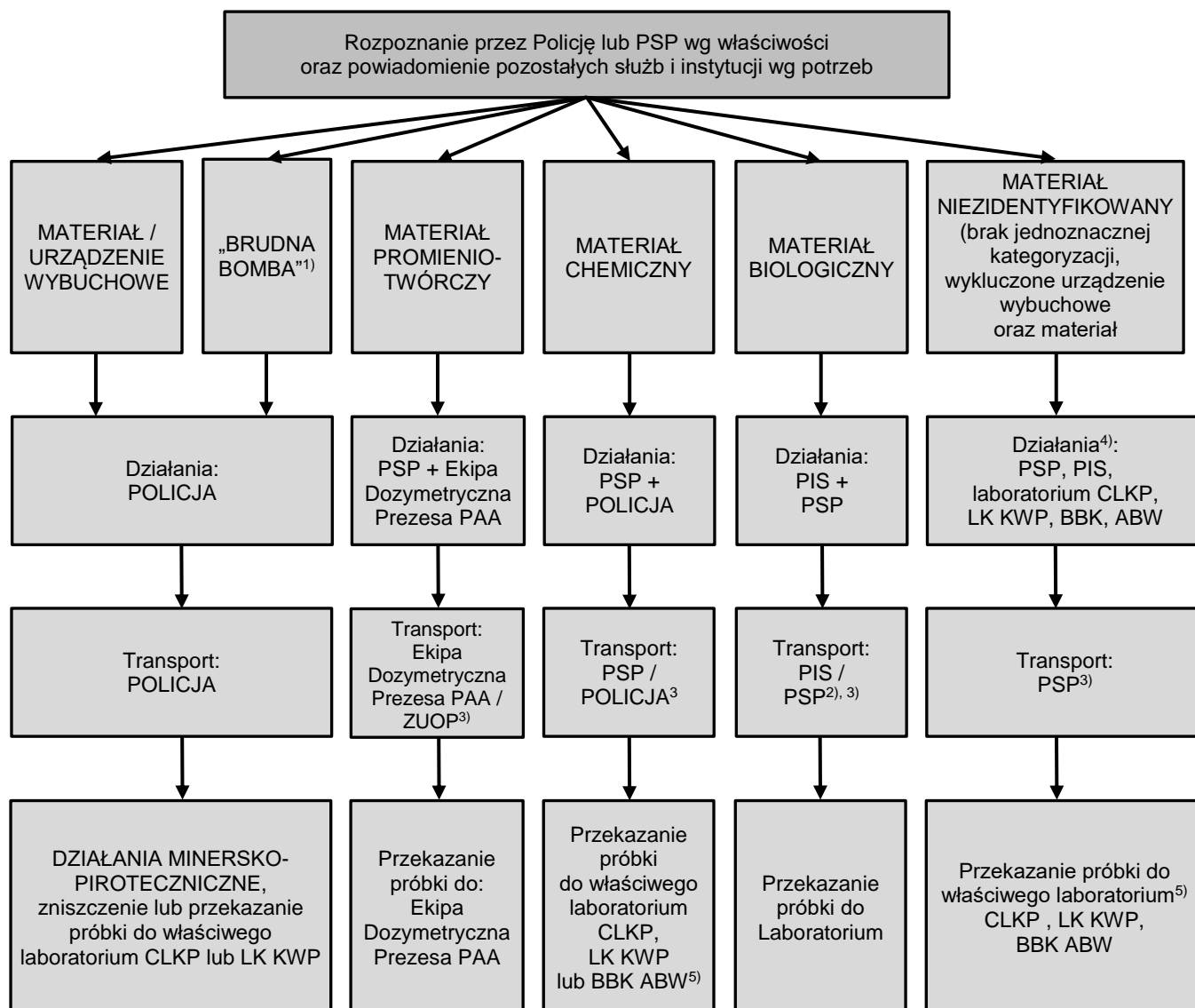


**ALGORYTM POSTĘPOWANIA I WSPÓLDZIAŁANIA  
W PRZYPADKU OTRZYMANIA NIEZIDENTYFIKOWANEJ PRZESYŁKI,  
MOGĄCEJ STANOWIĆ ZAGROŻENIE CHEMICZNE, BIOLOGICZNE LUB RADIACYJNE**

**POSTĘPOWANIE W PRZYPADKU OTRZYMANIA PODEJRZANEJ PRZESYŁKI**

**Legenda:**

- 1) – „Bрудna bomba” – połączenie urządzenia wybuchowego (jako czynnika rozprzestrzeniającego) z materiałem chemicznym / biologicznym / promieniotwórczym.
- 2) – Gdy transport przesyłki do badania nie jest możliwy przez PIS, jego realizacja następuje przez PSP.
- 3) – Możliwe jest wykorzystanie Policji do pilotowania pojazdów przewożących przesyłkę. Decyzję podejmuje na miejscu kierownik (dowódca) działań z udziałem PSP, Policji, Ekipy Dozymetrycznej Prezesa PAA lub PIS według rodzaju zapotrzebowania.
- 4) – Możliwe jest wykorzystanie zasobów CLKP, LK KWP, BBK ABW – w przypadku realizowanych działań na miejscu akcji.
- 5) – BBK ABW – urzędy centralne w obrębie m. st. Warszawy oraz obiekty służb specjalnych, CLKP – pozostałe obiekty w obrębie m. st. Warszawy, LK KWP – poszczególne województwa, z wyłączeniem Warszawy.