

MAPA SYTUACYJNO-PRZEGLĄDOWA
WALORÓW
PRZYRODNICZO-KULTUROWYCH
WAŁBRZYCH

OBREBY
WAŁBRZYCH, GŁUSZYCA

REGIONALNA DYREKCJA LASÓW PAŃSTWOWYCH WE WROCŁAWIU

Stan na 1.01.2019 r.

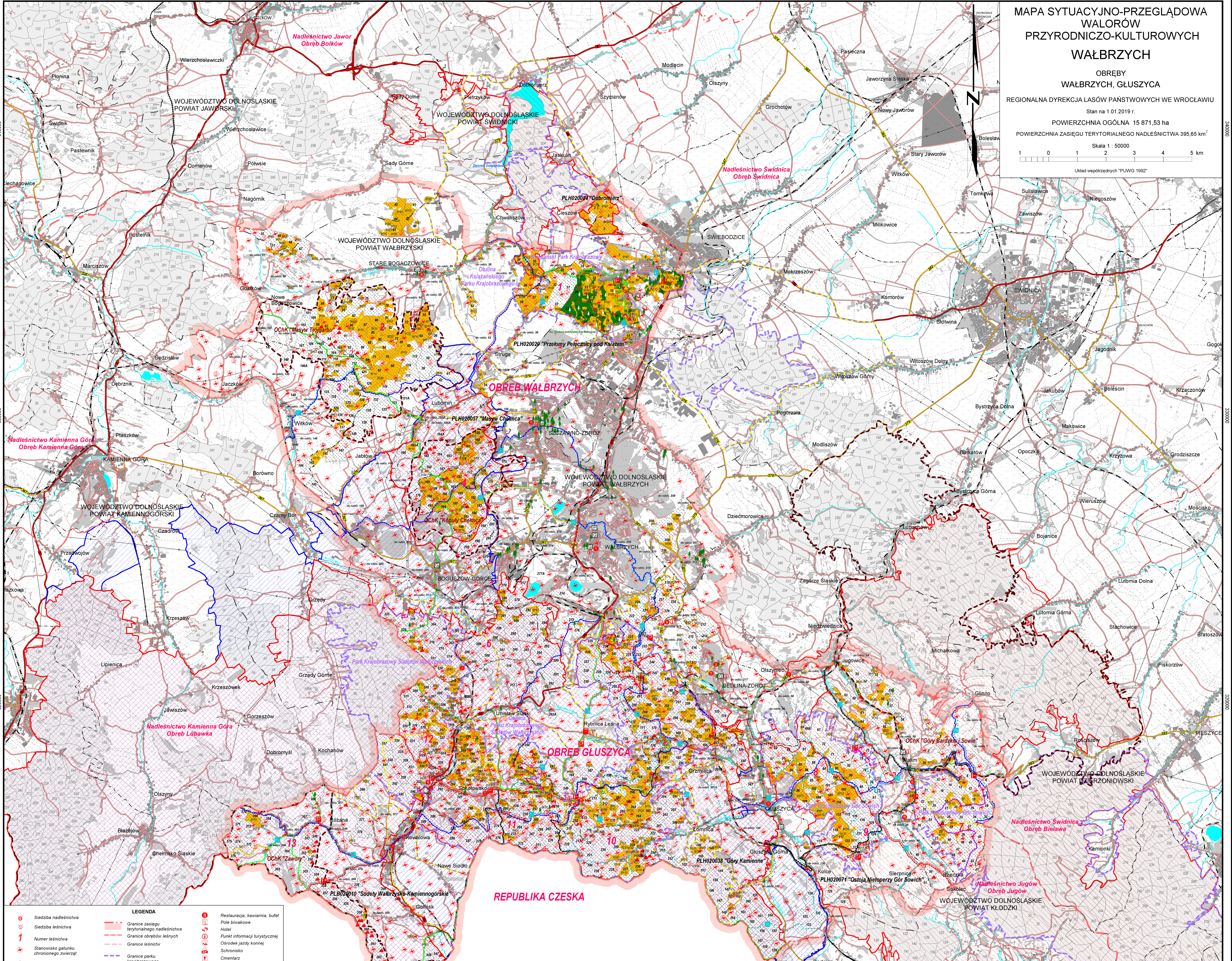
POWIERZCHNIA OGÓLNA 15 871,53 ha

POWIERZCHNIA ZASIĘGU TERYTORIALNEGO NADLEŚNICTWA 395,65 km²

Skala 1 : 50000

Układ współrzędnych "PUWG 1992"

1 0 1 2 3 4 5 km



- LEGENDA**
- Siedziba nadleśnictwa
 - Siedziba leśnictwa
 - Numer leśnictwa
 - Stanowisko gatunku chronionego zwierząt
 - Stanowisko gatunku chronionego roślin
 - Pomnik przyrody
 - Parking
 - Siedziba starostwa powiatowego
 - Siedziba urzędu gminy
 - Most
 - Przejazd kolejowy
 - Ciek i zbiorniki wodne
 - 137 Podział powierzchniowy sąsiednich jednostek LP
 - Lasy wpisane do rejestru zabytków
 - Siedziska Natura 2000
 - Lasy ochronne
 - Granice zasięgu terytorialnego nadleśnictwa
 - Granice obreby leśnych
 - Granice leśnictw
 - Granice parku krajobrazowego
 - Granice otuliny parku krajobrazowego
 - Granice obszaru chronionego krajobrazu
 - Granice rezerwalu przyrody
 - Granice państwa
 - Granice powiatów
 - Granice gmin
 - Linie kolejowe
 - Drogi krajowe
 - Drogi wojewódzkie
 - Drogi publiczne
 - Restauracja, kawiarnia, bufet
 - Pole biwakowe
 - Hotel
 - Punkt informacji turystycznej
 - Ośrodek jazdy konnej
 - Schronisko
 - Cmentarz
 - Mogiła
 - Miejsce historyczne
 - Miejsce kultu religijnego
 - Miejsce wypoczynku
 - Punkty widokowe
 - Runy
 - Wychodnie skalne
 - Zadaszenie
 - Szlaki rowerowa
 - Szlaki dydaktyczna
 - Szlaki konny
 - Szlaki turystyczny żółty
 - Szlaki turystyczny zielony
 - Szlaki turystyczny czerwony
 - Szlaki turystyczny czarny
 - Szlaki turystyczny niebieski
 - Szlaki turystyczny fioletowy
 - Szlaki turystyczny inny

PODZIAŁ NA LEŚNICTWA

Nr	Nazwa	Siedziba	Numery oddziałów	Pow. ha
01	Świebodzice	lokal prywat.	1-40, 53	1 077,12
02	Stare Bogaczowice	55 w	41-52, 54-88, 90, 93, 95-96, 115-120	1 350,23
03	Witków	148 m	89, 91-92, 94, 97-114, 121-148, 158	1 207,25
04	Biały Kamień	178 p	159-205, 274, 277-280	1 244,21
05	Glinica	240 g	206-234, 240-273	1 348,40
06	Glinik	303 l	235-239, 275-276, 281-325	1 362,28
Razem obręb Wałbrzych				
07	Sowie Góry	58 h	1-65, 119	1 289,13
08	Jedlinka	74 n	67-75, 78, 82-98, 100-102, 108-109, 134-141, 165-186, 189-191	1 399,04
09	Głuszyca	153 l	76-77, 79-81, 99, 103-107, 110-118, 120-133, 142-148, 153-164	1 182,61
10	Lomnica	201A g	149-152, 187-188, 192-240	1 292,50
11	Sokolowsko	255 f	241-289	1 072,51
12	Unisław	324 d	290-344	1 174,21
13	Mierosów	358 a	345-380	872,04
Razem obręb Głuszyca				
OGÓLEM NADLEŚNICTWO				
				15 871,53