

Nr opinii: **082/2023/LM** z dnia **2023-02-22**

Opinię opracował:	mgr inż. Łukasz Mroczkowski Certyfikowany Rzeczoznawca Samochodowy - RS001525
Zakres opinii:	Ustalenie wartości rynkowej
Obiekt badań:	Hyundai i30 Samochód osobowy
VIN / numer identyfikacyjny:	TMAD281BAEJ028644
Numer rejestracyjny:	WI6828T
Cel opinii:	Wycena na potrzeby własne zleceniodawcy

I. PODSTAWY OPINII

1. Formalna - zlecenie nr 2115/2023,
2. Merytoryczna - Info-Ekspert,

II. OGÓLNY HARMONOGRAM PRAC

1. Identyfikacja pojazdu, weryfikacja dokumentów,
2. Ocena stanu technicznego i optycznego,
3. Wykonanie dokumentacji fotograficznej,
4. Opracowanie opinii.

III. CZAS I MIEJSCE OGLĘDZIN

2023-02-16, Warszawa.

IV. DANE IDENTYFIKACYJNE

Marka:	Hyundai
Model:	i30
Rok produkcji:	2013
Data pierwszej rejestracji:	2013-02-25
VIN / numer identyfikacyjny:	TMAD281BAEJ028644
Numer rejestracyjny:	WI6828T
Badanie tech. do:	2024-02-10
Przebieg / sposób ustalenia:	146 440 km / odczytany

V. DANE TECHNICZNE

Rodzaj/typ pojazdu:	Samochód osobowy
Nadwozie / ilość drzwi / miejsc:	Kombi / 5 / 5
Typ silnika / rodzaj paliwa:	Silnik o zapłonie iskrowym / benzyna bezołowiowa
Pojemność skokowa silnika:	1 591 cm³
Moc silnika:	88 kW

VI. OCENA STANU TECHNICZNEGO

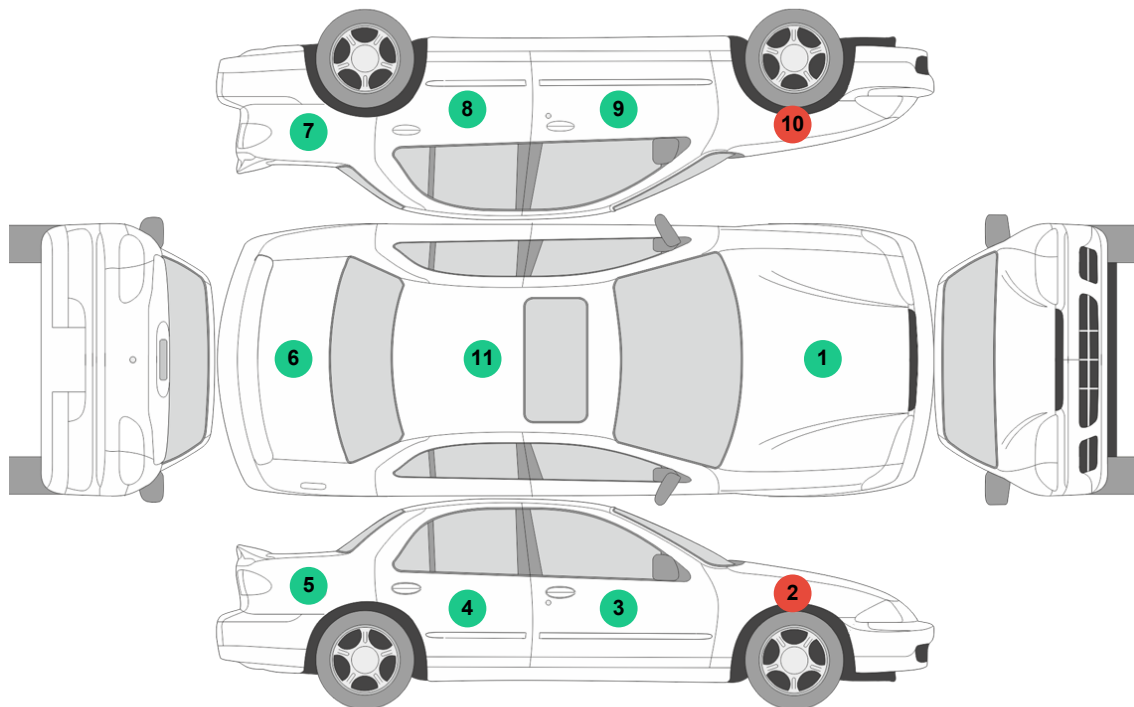
Silnik i układ napędowy

Rozruch silnika prawidłowy, równomierna praca na biegu jałowym, jazda próbna w warunkach parkingowych nie wykazała niesprawności.

Zawieszenie, układ kierowniczy i układ hamulcowy

Stan utrzymania zawieszenia kół pojazdu zgodny ze stanem normatywnym, nie wnosi się uwag.

Nadwozie



● - element bez uwag, ● - zgłoszono uwagi lub/i odstępstwa od stanu normalnego.

Nr	Element	Grubość powłoki lakierowej	Uwagi, stwierdzone uszkodzenia
1	Pokrywa przednia	77-105 μm	
2	Błotnik przedni prawy	133-282 μm	Podwyższona grubość lakieru
3	Drzwi przednie prawe	106-108 μm	
4	Drzwi tylne prawe	100-106 μm	
5	Błotnik tylny prawy	103-116 μm	
6	Pokrywa tylna	115-123 μm	
7	Błotnik tylny lewy	107-124 μm	
8	Drzwi tylne lewe	91-95 μm	
9	Drzwi przednie lewe	95-98 μm	
10	Błotnik przedni lewy	146-164 μm	Podwyższona grubość lakieru
11	Poszycie dachu	104-125 μm	

Stwierdzone uszkodzenia ponadnormatywne elementów nadwozia pojazdu zestawiono poniżej.

1. Górna osłona silnika - brak.



2. Błotnik przedni prawy - niedokładne pasowanie do zderzaka.



3. Błownik przedni prawy - korozja.



Błownik przedni prawy



Błownik przedni prawy



Błownik przedni prawy



Błownik przedni prawy

4. Kołpak ozdobny koła przedniego prawego - pęknięcia.



Kołpak ozdobny koła przedniego prawego



Kołpak ozdobny koła przedniego prawego

5. Zderzak tył - rysy, otarcia z ubytkiem powłoki lakierowej, uszkodzona struktura materiału.





Zderzak tył



Zderzak tył

Stwierdzone uszkodzenia elementów nadwozia pojazdu wynikające z typowej eksploatacji zestawiono poniżej.

1. Zderzak przedni - ubytki lakieru, otarcia.



Zderzak przedni



Zderzak przedni



Zderzak przedni



Zderzak przedni

2. Obudowa lusterka prawego - otarcia.



Obudowa lusterka prawego



Obudowa lusterka prawego

3. Pokrywa bagażnika - korozja.



Pokrywa bagażnika



Pokrywa bagażnika



Pokrywa bagażnika



Pokrywa bagażnika

4. Drzwi tylne lewe - rysy.



Drzwi tylne lewe



Drzwi tylne lewe



Drzwi tylne lewe

5. Rama drzwi tl - rysy.



Rama drzwi tl

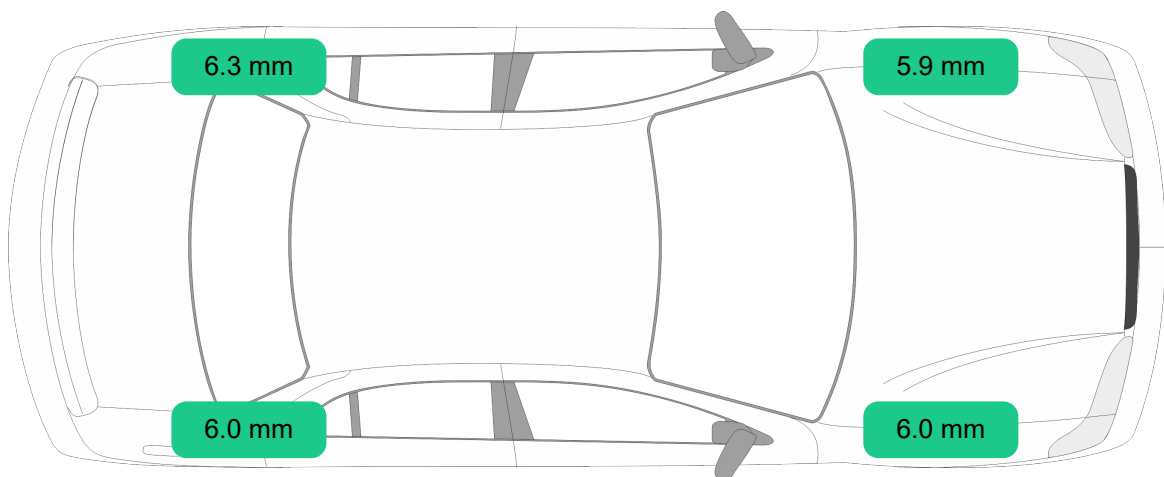



Rama drzwi tl


6. Obudowa lusterka lewego - otarcia.




Ogumienie i koła



 - zużycie <50%,

 - zużycie >50%,

 - opona zużyta/uszkodzona,

Oś	Koło	Producent	Rozmiar	Bieżnik	Uwagi, stwierdzone uszkodzenia
I	Koło lewe	VOYAGER WINTER M+S	195/65R15 91 T	5,9 mm	
I	Koło prawe	VOYAGER WINTER M+S	195/65R15 91 T	6,0 mm	
II	Koło lewe	VOYAGER WINTER M+S	195/65R15 91 T	6,3 mm	
II	Koło prawe	VOYAGER WINTER M+S	195/65R15 91 T	6,0 mm	

Stwierdzone uszkodzenia wnętrza pojazdu wynikające z typowej eksploatacji zestawiono poniżej.

1. Kluczyk do pojazdu - uszkodzenia struktury materiału.



Kluczyk do pojazdu

2. Listwa ozdobna tapicerki drzwi przednich prawych - rysy.



Listwa ozdobna tapicerki drzwi przednich prawych

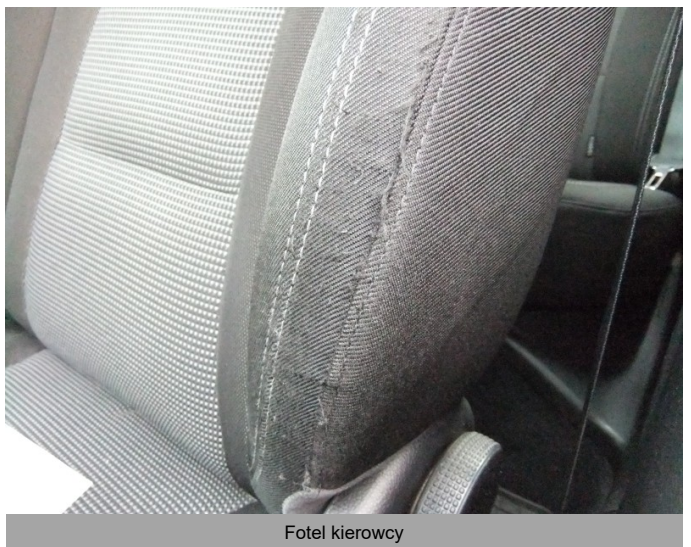


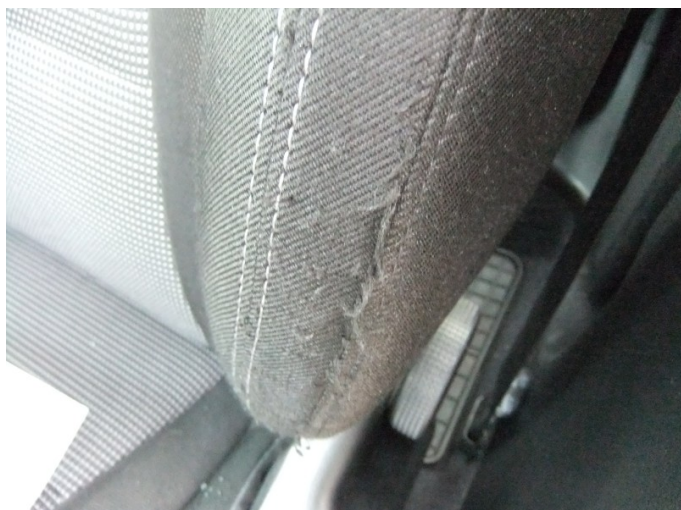
Listwa ozdobna tapicerki drzwi przednich prawych

3. Tapicerka wnętrza - zanieczyszczenia.



4. Fotel kierowcy - przetarcia tapicerki.





Fotel kierowcy

5. Osłona tylna fotela pp - rysy, otarcia.



Osłona tylna fotela pp



Osłona tylna fotela pp

6. Osłona tylna fotela lp - rysy.



Osłona tylna fotela lp



Osłona tylna fotela lp

7. Tapicerka drzwi tylnych prawych - rysy, otarcia.



Tapicerka drzwi tylnych prawych



Tapicerka drzwi tylnych prawych



Tapicerka drzwi tylnych prawych



Tapicerka drzwi tylnych prawych



Tapicerka drzwi tylnych prawych

8. Tapicerka drzwi tylnych lewych - rysy, przecięcia materiału.



Tapicerka drzwi tylnych lewych



Tapicerka drzwi tylnych lewych



Tapicerka drzwi tylnych lewych

VII. WYCENA WARTOŚCI RYNKOWEJ

Na podstawie badań organoleptycznych stanu technicznego ww. poj. sam. zostaje wydana następująca opinia:

Wartość rynkowa w/w pojazdu na dzień wykonania opinii:

29 300,00 PLN brutto

(słownie: dwadzieścia dziewięć tysięcy trzysta PLN brutto).

VIII. DOKUMENTACJA FOTOGRAFICZNA













IX. KLAUZULE I ZASTRZEŻENIA

1. Za niniejsze opracowanie odpowiedzialność ponosi rzeczoznawca
2. Wydając niniejszą opinię rzeczoznawca zastrzega się, że nie bierze odpowiedzialności za ukryte wady i uszkodzenia części oraz wady montażu pojazdu
3. Niniejsze opracowanie nie może być wykorzystane do żadnego innego celu niż określony w treści opinii i nie może być publikowane w całości w jakimkolwiek dokumencie bez zgody wykonawcy i bez uzgodnienia z nim formy i treści takiej publikacji
4. Bez zgody autora opinii zabrania się jej powielania
5. Nie badano tytułu użytkowania ani tytułu własności badanego pojazdu lub elementów, w tym ewentualnego istnienia ograniczonych praw rzeczowych
6. Niniejsza opinia nie jest ekspertyzą stanu technicznego pojazdu ani gwarancją niezawodności zespołów i podzespołów pojazdu, została sporządzona wyłącznie na podstawie badania pojazdu i dokumentów w warunkach istniejących na miejscu

ZAŁĄCZNIKI:

Do opinii załączono jeden dokument.



Podpis i pieczęć rzeczoznawcy

Wykonawca wyceny : mgr inż. Łukasz Mroczkowski RS001525

DANE IDENTYFIKACYJNE POJAZDU

Dane: [O] II-2023

Marka: HYUNDAI

Rok produkcji: 2013

Model: i30 1.6 MR`13

Wersja: Classic

Nr rejestracyjny: WI6828T

Rodzaj pojazdu: Samochód osobowy

VIN: TMAD281BAEJ028644

Nr INFO-EKSPERT	016-00760
Data pierwszej rejestracji	25.02.2013
Wskazanie drogomierza	146440 km
Okres eksploatacji pojazdu (13/02/25-23/02/22)	120 mies.
Oznaczenie typu	GD
Dop. masa całkowita	1820 kg
Rodzaj nadwozia	kombi (uniwersalne) 5 drzwiowe
Jednostka napędowa	z zapłonem iskrowym (wtrysk)
Pojemność / Moc silnika	1591 ccm / 88kW (120KM)
Liczba cylindrów / Układ cylindrów / Liczba zaworów	4 / rzędowy / 16
Rodzaj skrzyni biegów	manualna
Rodzaj napędu	przedni (4x2)

WYPOSAŻENIE STANDARDOWE (2012.08-2013.01)

L.p.	Nazwa elementu wyposażenia	L.p.	Nazwa elementu wyposażenia
1	ABS - system zapobiegający blokowaniu kół	18	Schówek chłodzony
2	Fotel kierowcy z regulacją wysokości	19	Spoiler dachowy
3	Głośniki 4 szt.	20	Sterowanie radiem w kierownicy
4	Immobilizer	21	System kontroli podjazdu HAC
5	Klimatyzacja	22	System kontroli trakcji VSM
6	Kolumna kierownicy regulowana	23	System stabilizacji toru jazdy ESC
7	Koło zapasowe dojazdowe	24	Szyby przednie regulowane elektrycznie
8	Komputer pokładowy	25	Szyby przyciemniane
9	Kurtyny powietrzne boczne	26	Światła do jazdy dziennej LED
10	Lusterka zewnętrzne regulowane elektrycznie	27	Światła p/mgienne przednie
11	Oparcie siedzeń tylnych dzielone asymetrycznie	28	Tapicerka tekstylna
12	Poduszka powietrzna kierowcy	29	Wspomaganie układu kierowniczego zmienne elektryczne
13	Poduszka powietrzna pasażera z możliwością odłączenia	30	Zabezpieczenie drzwi tylnych przed otwarciem od wewnątrz
14	Poduszki powietrzne boczne przednie	31	Zamek centralny
15	Radioodtwarzacz CD + MP3	32	Złącze "AUX"
16	Relingi dachowe	33	Złącze "USB"
17	Roleta do bagażnika		

KOREKTY

WARTOŚĆ BAZOWA BRUTTO (117 mies.)	33 500 PLN
KOREKTA ZA PIERWSZĄ REJESTRACJĘ	- 394 PLN

Korekta uwzględnia wpływ daty pierwszej rejestracji pojazdu (pierwszego dopuszczenia do ruchu po zakupieniu pojazdu nowego) na jego wartość. Przyjmuje się, że pojazd bazowy został zarejestrowany po raz pierwszy 15.05.2013. Pojazd wyceniany został zarejestrowany 3 miesiące wcześniej, zatem jego okres eksploatacji jest dłuższy od okresu eksploatacji pojazdu bazowego i stąd wynika ujemna korekta

wartości.

KOREKTA ZA PRZEBIEG **772 PLN**

Korekta uwzględnia wpływ przebiegu pojazdu na jego wartość. Wartość bazowa (skorygowana o wpływ pierwszej rejestracji) została określona dla przebiegu normatywnego 162 000 km. Zweryfikowany przebieg wycenianego pojazdu jest mniejszy od normatywnego o - 15 560 km. Powoduje to zastosowanie korekty wartości w wysokości 2,33%.

KOREKTY RÓŻNE **- 4 586 PLN**

W tym:	[%]	Wart. [PLN]
Stan utrzymania i dbałość o pojazd	-3,0	-1 016
<i>Stan utrzymania i dbałość o pojazd mogą mieć wpływ na wartość rynkową pojazdu w przypadku, gdy stan wycenianego pojazdu istotnie odbiega od dobrego, odpowiedniego dla danego okresu eksploatacji i przebiegu. Stwierdzony ponadprzeciętnie dobry stan świadczący o wyjątkowej dbałości o pojazd może stanowić podstawę korekty dodatniej wartości, stan gorszy od typowego dobrego - podstawę do korekty ujemnej.</i>		
Zadana szacunkowa korekta z tytułu wcześniejszych napraw	-2,0	- 677
<i>Naprawy powypadkowe samochodów szczególnie, w pierwszych latach eksploatacji mogą powodować obniżenie ich wartości w odniesieniu do pojazdów bezwypadkowych. Poziom utraty wartości może wzrastać w przypadku niskiej jakości naprawy i odpowiednio maleć w nowych pojazdach naprawianych z zachowaniem norm naprawczych producenta pojazdu. W pojazdach wieloletnich, zwykle użytkowanych powyżej 6 lat, profesjonalnie wykonane naprawy powypadkowe mogą powodować usprawnienie pojazdu w stosunku do jego stanu technicznego jak przed szkodą (awarią) i skutkować wzrostem ich wartości.</i>		
Szczególny charakter eksploatacji	-5,0	-1 693
<i>Negatywny wpływ na wartość rynkową może mieć używanie pojazdu w nietypowych warunkach, jak też w nietypowy sposób, np.: do nauki jazdy, do jazdy sportowych i testowych, samochodu osobowego do celów zarobkowych, częsta jazda z przyczepą przez samochód osobowy lub terenowy, itp. Wielkość tej korekty szacuje się w zależności od intensywności i okresu eksploatacji pojazdu w szczególny sposób. Pojazd eksploatowany jako samochód służbowy.</i>		
Konieczne naprawy pojazdu	-3,5	-1 200
<i>Konieczność wykonania naprawy wycenianego pojazdu jest podstawą do obniżenia jego wartości w stosunku do wartości pojazdu sprawnego. O wielkości korekty decyduje koszt naprawy przywracającej pojazd do stanu technicznego odpowiedniego do okresu użytkowania pojazdu, jego przebiegu i ogólnego stanu technicznego.</i>		

Wartość rynkowa brutto wyżej zidentyfikowanego pojazdu, określona na dzień wykonania opinii wynosi:

29300 PLN

(słownie: dwadzieścia dziewięć tysięcy trzysta złotych)

w tym VAT (23,0%) 5478,86 PLN

Wartość określono na podstawie:

- notowań wartości rynkowych z bazy pojazdów "Komputerowego Systemu INFO-EKSPERT" na II-2023 zaakceptowanych przez wykonawcę opinii,
- korekt mających wpływ na wartość pojazdu.