

OPIS PRZEDMIOTU ZAMÓWIENIA

Dotyczy: dostosowania funkcjonalnego pomieszczeń I piętra w budynku Prokuratury Krajowej przy ul. Postępu 3 w Warszawie

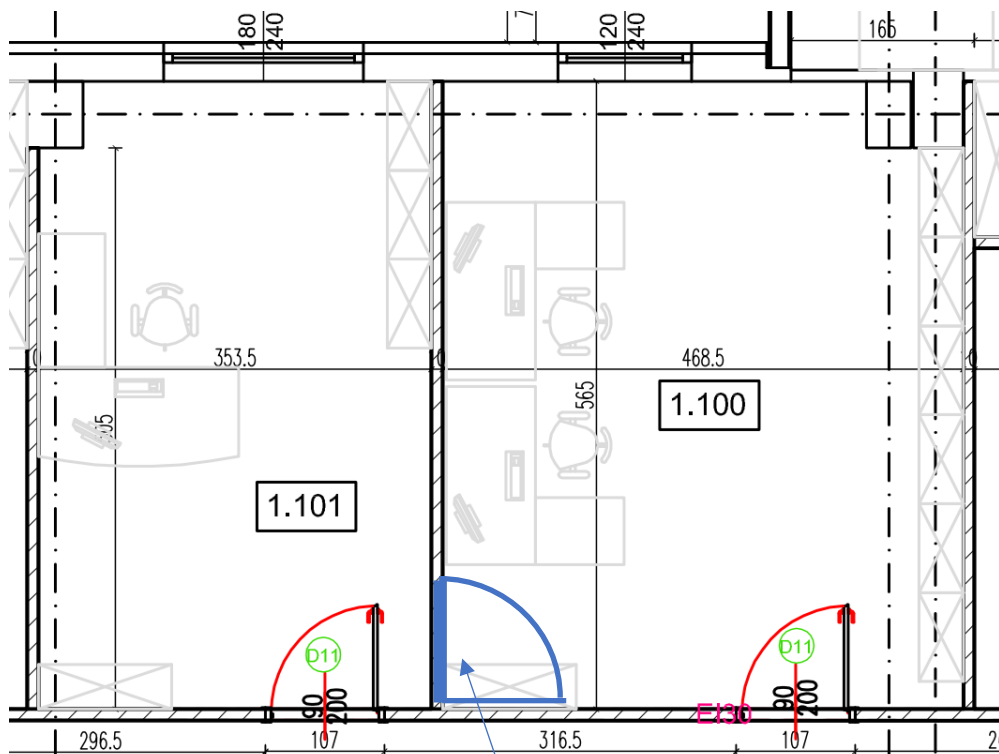
I. STAN ISTNIEJĄCY:

Ze względu na potrzebę poprawy funkcjonalności pomieszczeń na I piętrze w budynku PK przy ul. Postępu 3 w Warszawie i dostosowania ich do potrzeb użytkowników, przewiduje się realizację następujących prac:

- 1) Wykonanie przejścia z pomieszczenia 1.100 do pom. 1.101,
- 2) Wykonanie niezależnych wejść z korytarza do pomieszczeń nr: 1.11 i 1.13.

II. ZAKRES PRAC / ZAMÓWIENIA:

- 1) Część 1:



Wykonanie otworu drzwiowego w istniejącej ścianie z płyt gipsowo-kartonowych

Zakres robót (część 1):

- 1) Przebicie otworu drzwiowego w ścianie z płyt gipsowo-kartonowych pod montaż drzwi 90x200 cm (pomiędzy pom. nr 1.100 i 1.101) – 1 komplet;
- 2) Wzmocnienie profilami stalowymi wykonanego otworu przed montażem drzwi – 1 komplet;
- 3) montaż drzwi 90x200 cm – 1 komplet (komplet drzwi szklanych z metalową futryną zapewnia Zamawiający – należy przetransportować z magazynu w garażu);
- 4) uzupełnienie posadzki z paneli w progu drzwiowym – 1 komplet;
- 5) uzupełnienie listew podłogowych na połączeniach uzupełnionego fragmentu posadzki z paneli w progu drzwiowym – komplet (1-2 sztuki);
- 6) uzupełnienie listew i łączników cokołowych (przypodłogowych) – 1 komplet;
- 7) wykończenie budowlane ścianki z płyt g/k po zamontowaniu drzwi – 1 komplet;
- 8) prace malarskie po ww. pracach budowlanych wg pkt. 1-7 (pomalowanie ścianki z dwóch stron na kolor biały) – ok. 30 m²;
- 9) inne nieprzewidziane prace towarzyszące/uzupełniające nie wymienione powyżej;
- 10) odbiór i utylizacja odpadów budowlanych (z demontażu).

UWAGA:

- 1) Z uwagi na realizację zamówienia w obiekcie czynnym, wszelkie prace budowlano-instalacyjne należy prowadzić poza godzinami pracy Zamawiającego (w dni robocze po godz. 16) oraz w weekendy (bez ograniczeń godzinowych).
- 2) Każdorazowo (codziennie) po zakończeniu prac Wykonawca zobowiązany jest sprzątać pomieszczenie z zalegających odpadów budowlanych.

1) Część 2:

Zakres robót (część 2):

Pomieszczenie nr 1.11:

- 1) Demontaż istniejących drzwi szklanych z futryną o wym. 90x270 cm – 1 kpl. ;
- 2) Uzupełnienie ścianki z płyt g/k po zdemontowaniu drzwi – 1 komplet;
- 3) uzupełnienie listew i łączników cokołowych dwustronnie (przypodłogowych) – 1 komplet;
- 4) prace tynkarskie (gipsowe) w uzupełnionym fragmencie ścianki – 1 kpl.;
- 5) prace malarskie – pomalowanie dwustronnie całej ścianki pomiędzy pom. 1.11 i 1.12 – ok. 25 m²;
- 6) Przebicie otworu drzwiowego na korytarz w ścianie z płyt gipsowo-kartonowych pod montaż drzwi 90x270 cm – 1 komplet;
- 7) Wzmocnienie profilami stalowymi wykonanego otworu przed montażem drzwi – 1 komplet;
- 8) montaż drzwi 90x270 cm – 1 komplet (komplet drzwi szklanych z metalową futryną zapewnia Zamawiający – zdemontowane w pom. 1.11);
- 9) uzupełnienie posadzki z paneli w progu drzwiowym – 1 komplet;
- 10) uzupełnienie listew podłogowych na połączeniach uzupełnionego fragmentu posadzki z paneli w progu drzwiowym – komplet (1-2 sztuki);

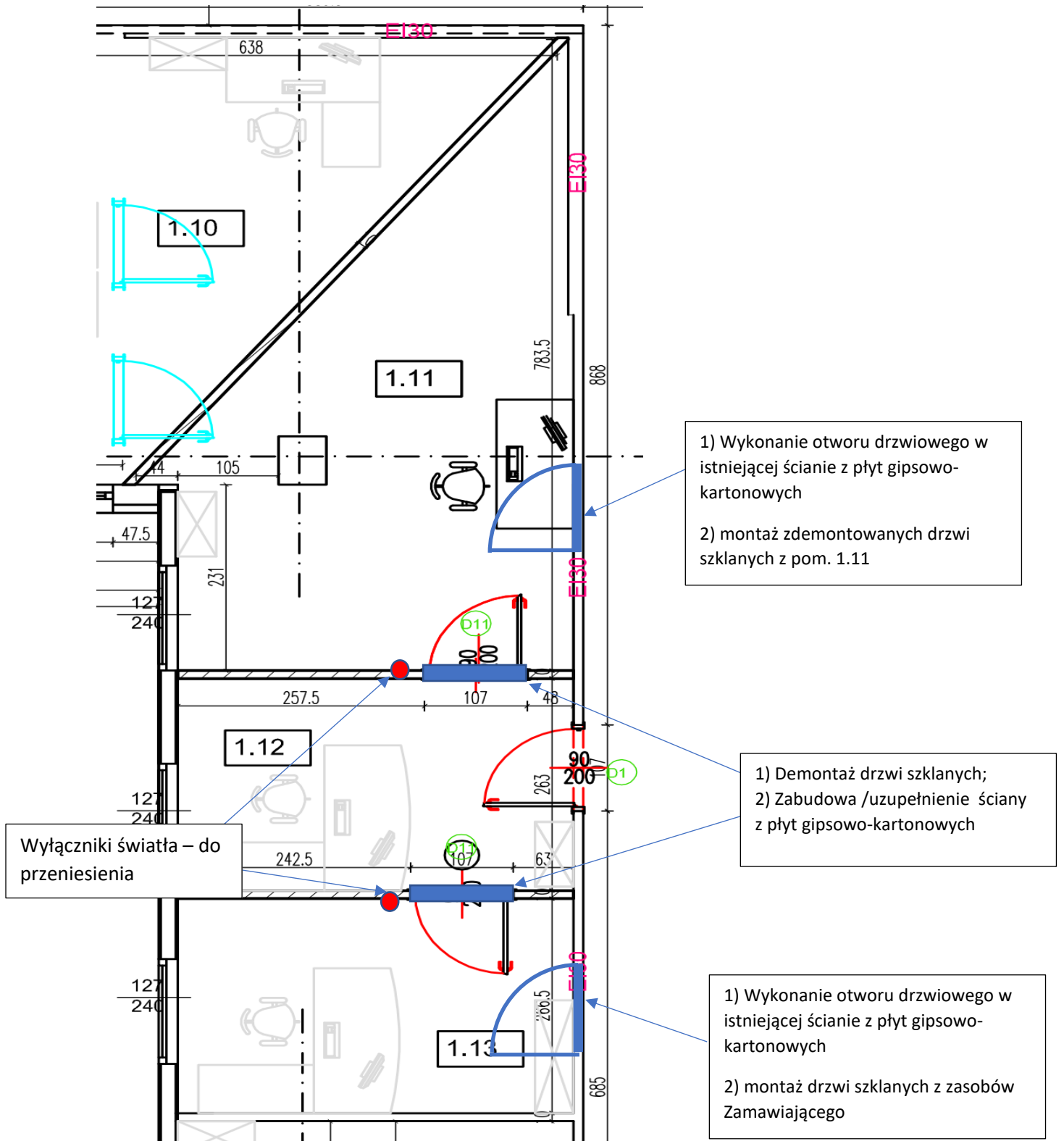
- 11) uzupełnienie listew i łączników cokołowych dwustronnie (przypodłogowych) – 1 komplet;
- 12) wykończenie budowlane ścianki z płyt g/k po zamontowaniu drzwi – 1 komplet;
- 13) prace malarskie po ww. pracach budowlanych (pomalowanie ścianki z dwóch stron na kolor biały) – ok. 40 m²;
- 14) przeniesienie włącznika światła – zamontowanie przy nowozamontowanych drzwiach – 1 szt.
- 15) inne nieprzewidziane prace towarzyszące/uzupełniające nie wymienione powyżej;
- 16) odbiór i utylizacja odpadów budowlanych (z demontażu).

Pomieszczenie nr 1.13:

- 1) Demontaż istniejących drzwi szklanych z futryną o wym. 90x270 cm – 1 kpl. ;
- 2) Uzupełnienie ścianki z płyt g/k po zdemontowaniu drzwi – 1 komplet;
- 3) uzupełnienie listew i łączników cokołowych dwustronnie (przypodłogowych) – 1 komplet;
- 4) prace tynkarskie (gipsowe) w uzupełnionym fragmencie ścianki – 1 kpl.;
- 5) prace malarskie – pomalowanie dwustronnie całej ścianki pomiędzy pom. 1.13 i 1.12 – ok. 25 m²;
- 6) Przebicie otworu drzwiowego na korytarz w ścianie z płyt gipsowo-kartonowych pod montaż drzwi 90x200 cm – 1 komplet;
- 7) Wzmocnienie profilami stalowymi wykonanego otworu przed montażem drzwi – 1 komplet;
- 8) montaż drzwi 90x200 cm – 1 komplet (komplet drzwi szklanych z metalową futryną zapewnia Zamawiający – należy przetransportować z magazynu w garażu) – niższe drzwi z uwagi na zamontowany klimatyzator w pom. 1.13;
- 9) uzupełnienie posadzki z paneli w progu drzwiowym – 1 komplet;
- 10) uzupełnienie listew podłogowych na połączeniach uzupełnionego fragmentu posadzki z paneli w progu drzwiowym – komplet (1-2 sztuki);
- 11) uzupełnienie listew i łączników cokołowych dwustronnie (przypodłogowych) – 1 komplet;
- 12) wykończenie budowlane ścianki z płyt g/k po zamontowaniu drzwi – 1 komplet;
- 13) prace malarskie po ww. pracach budowlanych (pomalowanie ścianki z dwóch stron na kolor biały) – ok. 15 m²;
- 14) przeniesienie włącznika światła – zamontowanie przy nowozamontowanych drzwiach – 1 szt.
- 15) inne nieprzewidziane prace towarzyszące/uzupełniające nie wymienione powyżej;
- 16) odbiór i utylizacja odpadów budowlanych (z demontażu).

UWAGA:

- 3) Z uwagi na realizację zamówienia w obiekcie czynnym, wszelkie prace budowlano-instalacyjne należy prowadzić poza godzinami pracy Zamawiającego (w dni robocze po godz. 16) oraz w weekendy (bez ograniczeń godzinowych).
- 4) Każdorazowo (codziennie) po zakończeniu prac Wykonawca zobowiązany jest sprzątać pomieszczenie z zalegających odpadów budowlanych.



III. WARUNKI REALIZACJI ZAMÓWIENIA:

- 1) Termin realizacji – do 3 tygodni od potwierdzenia otrzymania zlecenia (z uwzględnieniem uwarunkowań dotyczących ograniczeń czasowych w prowadzeniu prac remontowych)
- 2) Termin gwarancji – minimum 24 miesiące
- 3) Płatność – przelewem w ciągu 30 dni od podpisania protokołu odbioru końcowego i przekazania faktury Zamawiającemu
- 4) Kary umowne: 300 zł brutto za każdy rozpoczęty dzień opóźnienia w realizacji zamówienia.