



## ZINTEGROWANY SYSTEM ROLNICZEJ INFORMACJI RYNKOWEJ

# RYNEK ZBÓŻ

NR 24/2023

22 czerwca 2023 r.

---

***Notowania za okres: 12 – 18.06.2023 r.***

---

Biuletyn tygodniowy

Informacje zamieszczane w niniejszym biuletynie przekazywane są przez podmioty włączone do Zintegrowanego Systemu Rolniczej Informacji Rynkowej (ZSRIR).

Podstawy prawne:

- ustawa z dnia 30 marca 2001 r. o rolniczych badaniach rynkowych (Dz.U. 2015, poz. 1160 – tekst jednolity);
- rozporządzenie Ministra Rolnictwa i Rozwoju Wsi z dnia 8 marca 2021 r. w sprawie zbieranych danych rynkowych (Dz. U. z 2021 r., poz. 589).

# Spis treści

1.	Ceny zakupu ziarna w przedsiębiorstwach dokonujących zakupu zbóż .....	4
1.1.	Ceny zakupu ziarna ekologicznego w przedsiębiorstwach dokonujących zakupu zbóż .....	5
1.2.	Ceny zakupu ziarna w przedsiębiorstwach dokonujących zakupu zbóż w układzie tygodniowym w latach 2019-2023 .....	6
1.3.	Porównanie średnich cen ziarna zbóż w Polsce i UE .....	10
1.4.	Porównanie cen pszenicy i kukurydzy na giełdzie w Paryżu oraz w Polsce i UE .....	13
2.	Ceny sprzedaży mąk w przedsiębiorstwach prowadzących przemiał ziarna zbóż .....	15
3.	Ceny zakupu mąki pszennej (ważniejszych rodzajów) płacone przez podmioty handlu detalicznego .....	17
4.	Ceny zakupu mąki (ważniejszych rodzajów) płacone przez podmioty branży piekarsko-cukierniczej .....	18
5.	Ceny sprzedaży otrąb w przedsiębiorstwach prowadzących przemiał ziarna zbóż .....	19
6.	Porównanie aktualnych cen wybranych towarów w przedsiębiorstwach z cenami w analogicznym okresie roku poprzedniego oraz dwóch lat .....	20
7.	Handel zagraniczny produktami zbożowymi .....	21
8.	Handel zagraniczny – wykresy .....	26
	Handel zagraniczny produktami zbożowymi w latach 2016-2021 – dane ostateczne .....	31
9.	Ceny zbóż w ujęciu miesięcznym .....	33
10.	Ceny wybranych mąk w ujęciu miesięcznym .....	34

## Dodatkowe informacje

- Ceny zakupu i sprzedaży nie zawierają podatku VAT.
- Cena zakupu stanowi średnią cenę, którą nabywca artykułu rolno-spożywczego płaci dostawcy, uwzględniającą zastosowane do ceny produktu dodatki lub potrącenia (z wyjątkiem kosztów transportu, składowania, palet oraz ubezpieczenia), obliczoną jako iloraz wartości (bez podatku od towarów i usług) i ilości artykułów rolno-spożywczych zakupionych w okresie zbierania danych rynkowych.
- Cena sprzedaży stanowi średnią cenę, którą otrzymał producent lub dostawca artykułu rolno-spożywczego od nabywcy artykułu, uwzględniającą zastosowane do ceny produktu dodatki lub potrącenia (z wyjątkiem kosztów transportu, składowania, palet oraz ubezpieczenia), obliczoną jako iloraz wartości (bez podatku od towarów i usług) i ilości artykułów rolno-spożywczych sprzedanych w okresie zbierania danych rynkowych.
- Daty prezentowane w tabelach oznaczają ostatni dzień analizowanego tygodnia tj. poniedziałek - niedziela.
- nld - niewystarczająca liczba danych do prezentacji.

### Makroregiony

<b><i>Nazwa makroregionu</i></b>	<b><i>Województwa wchodzące w skład makroregionu</i></b>
<b>centralno-wschodni</b>	lubelskie, łódzkie, mazowieckie, podlaskie, warmińsko-mazurskie;
<b>południowy</b>	dolnośląskie, małopolskie, opolskie, podkarpackie, śląskie, świętokrzyskie;
<b>północno-zachodni</b>	kujawsko-pomorskie, lubuskie, pomorskie, wielkopolskie, zachodnio-pomorskie.

### **Ceny zbóż na targowiskach - zawieszono od 2023r.**

Notowania cen są dostępne na stronach Ośrodków Doradztwa Rolniczego.

## 1. Ceny zakupu ziarna w przedsiębiorstwach dokonujących zakupu zbóż

TOWAR	Rodzaj ZIARNA	POLSKA				
		Cena [zł/tona]		Tygodn. zmiana ceny [%]	Strukt. obrot. [%]	
		18.06.2023	11.06.2023		18.06.2023	11.06.2023
Pszenica	konsumpcyjne	988	992	-0,4	31,9	29,0
	paszowe	1013	1003	1,0	42,7	43,0
Żyto	konsumpcyjne	694	694	0,1	1,2	1,4
	paszowe	705	689	2,3	0,3	0,9
Jęczmień	konsumpcyjne	687	nld	*	0,1	0,0
	paszowe	806	813	-0,8	1,9	2,0
	browarniane	nld	1249	*	0,4	0,4
Kukurydza	pasz. "mokra"	--	--	--	0,0	0,0
	paszowe	987	1007	-2,0	18,0	19,1
Owies	konsumpcyjne	803	800	0,3	0,0	0,0
	paszowe	823	786	4,8	0,1	0,1
Pszenżyto	paszowe	801	779	2,9	3,4	3,9
			<b>Ogółem</b>		<b>100,0</b>	<b>100,0</b>

TOWAR	Rodzaj ZIARNA	POLSKA		
		Cena średnia [zł/tona]	Cena min.* [zł/tona]	Cena max.* [zł/tona]
		18.06.2023		
Pszenica	konsumpcyjne	988	752	1 057
	paszowe	1013	803	1 045
Żyto	konsumpcyjne	694	574	724
	paszowe	705	632	746
Jęczmień	paszowe	806	767	813
Kukurydza	paszowe	987	842	1 017
Pszenżyto	paszowe	801	719	828

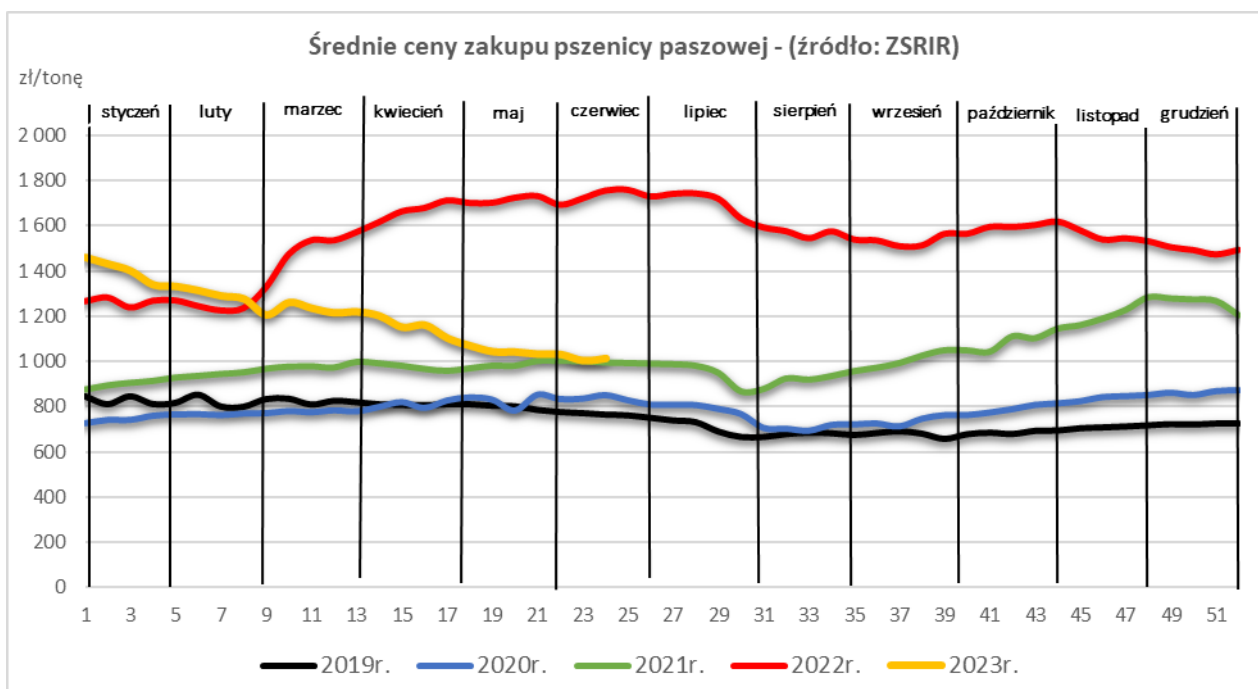
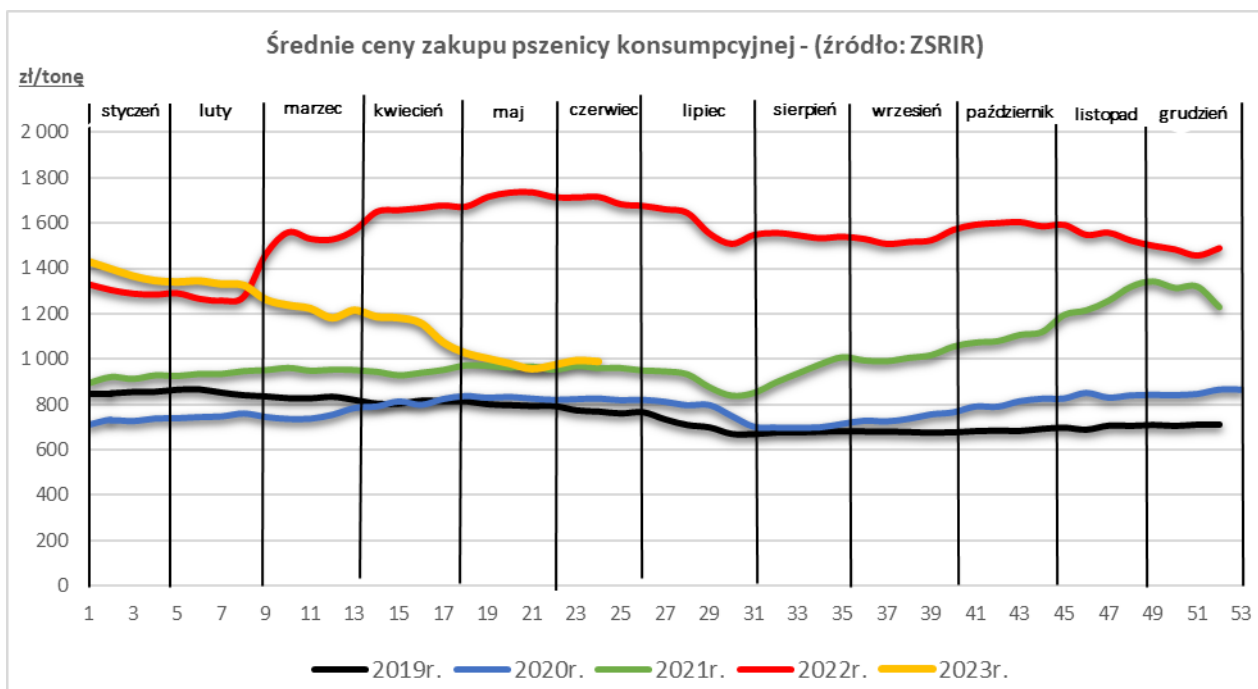
\* średnia cena ważona wyliczona na podstawie 10 najniższych/najwyższych cen

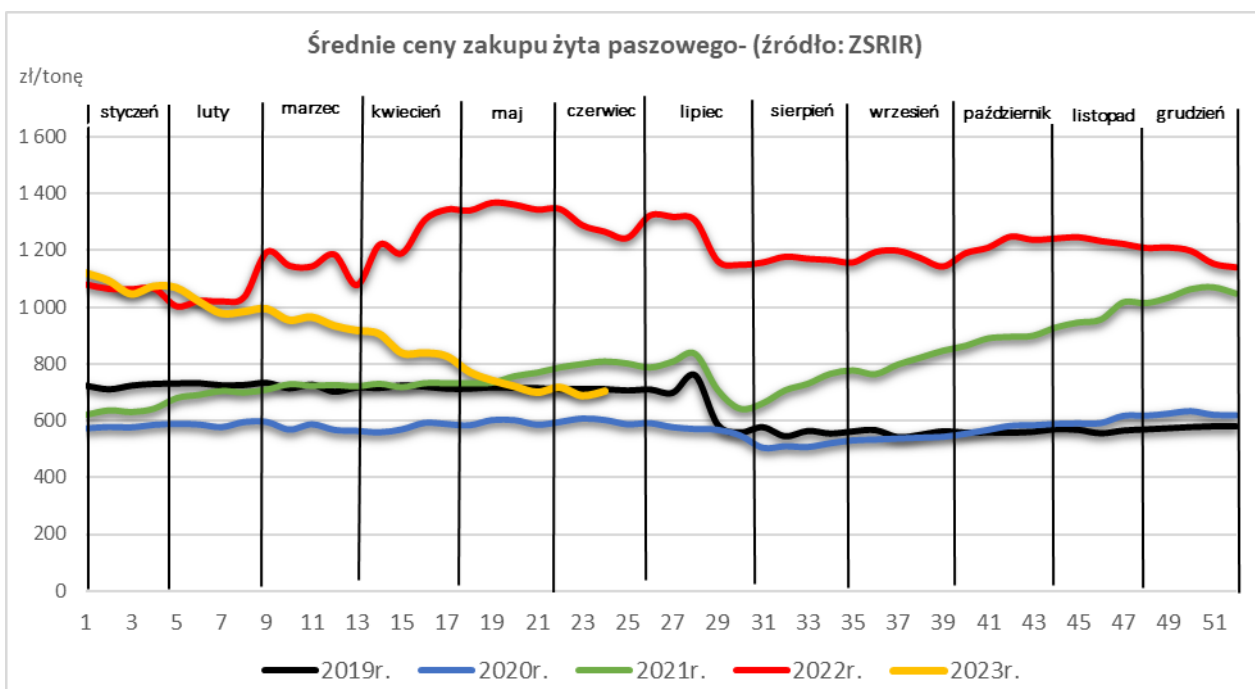
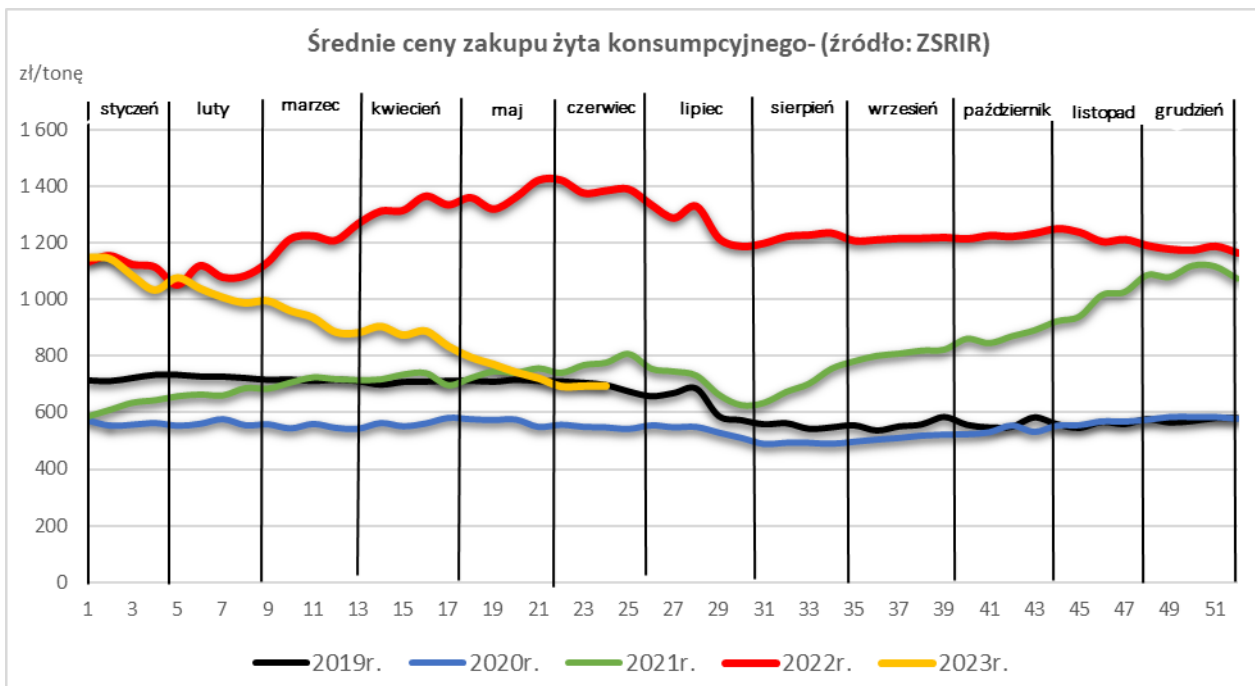
TOWAR	Rodzaj ZIARNA	MAKROREGION								
		Centralno-Wschodni			Południowy			Północno-Zachodni		
		Cena [zł/tona]		Tygodn. zmiana ceny [%]	Cena [zł/tona]		Tygodn. zmiana ceny [%]	Cena [zł/tona]		Tygodn. zmiana ceny [%]
		18.06.2023	11.06.2023		18.06.2023	11.06.2023		18.06.2023	11.06.2023	
Pszenica	konsumpcyjne	915	847	8,0	1070	1081	-1,1	934	937	-0,3
	paszowe	912	885	3,0	927	864	7,3	1034	1038	-0,4
Żyto	konsumpcyjne	652	664	-1,8	844	nld	*	684	739	-7,4
	paszowe	683	641	6,5	nld	nld	*	718	714	0,5
Jęczmień	konsumpcyjne	nld	nld	*	nld	nld	*	678	nld	*
	paszowe	785	815	-3,6	nld	nld	*	804	787	2,1
	browarniane	--	nld	--	--	--	--	nld	nld	*
Kukurydza	pasz. "mokra"	--	--	--	--	--	--	--	--	--
	paszowe	1040	1102	-5,6	952	901	5,7	976	991	-1,4
Owies	konsumpcyjne	--	--	--	--	--	--	803	800	0,3
	paszowe	805	770	4,5	nld	nld	*	855	nld	*
Pszenżyto	paszowe	784	773	1,5	879	854	3,0	802	776	3,3

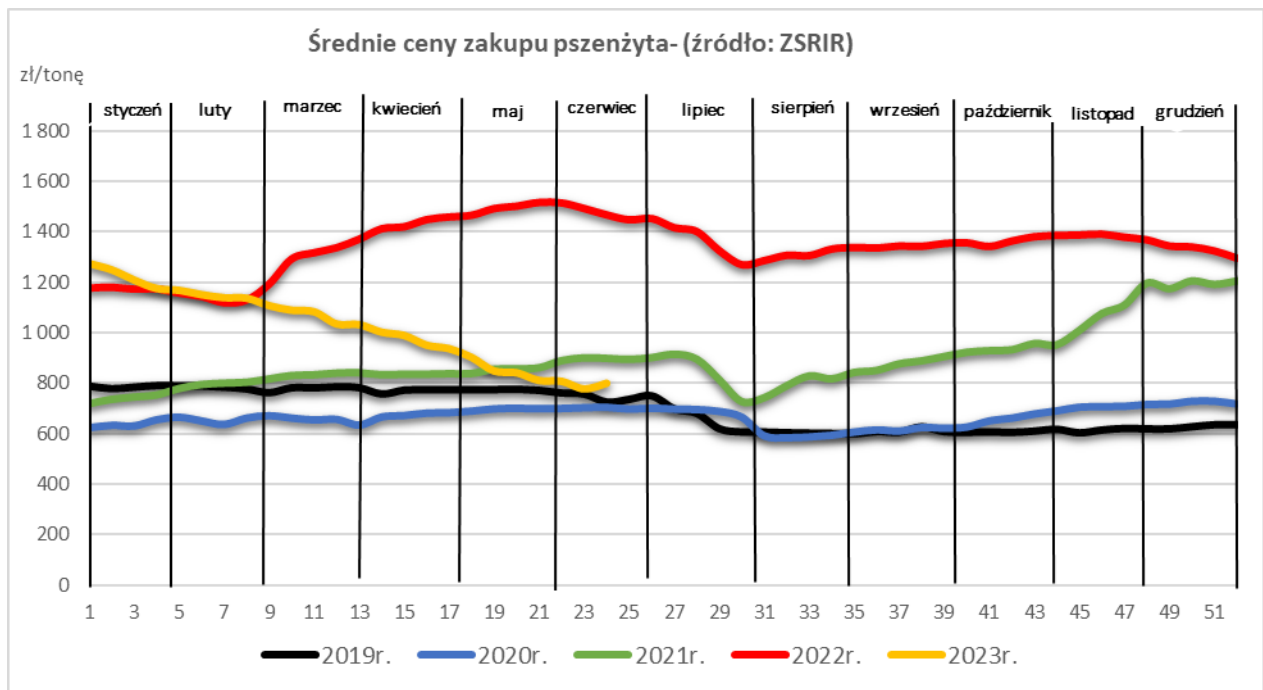
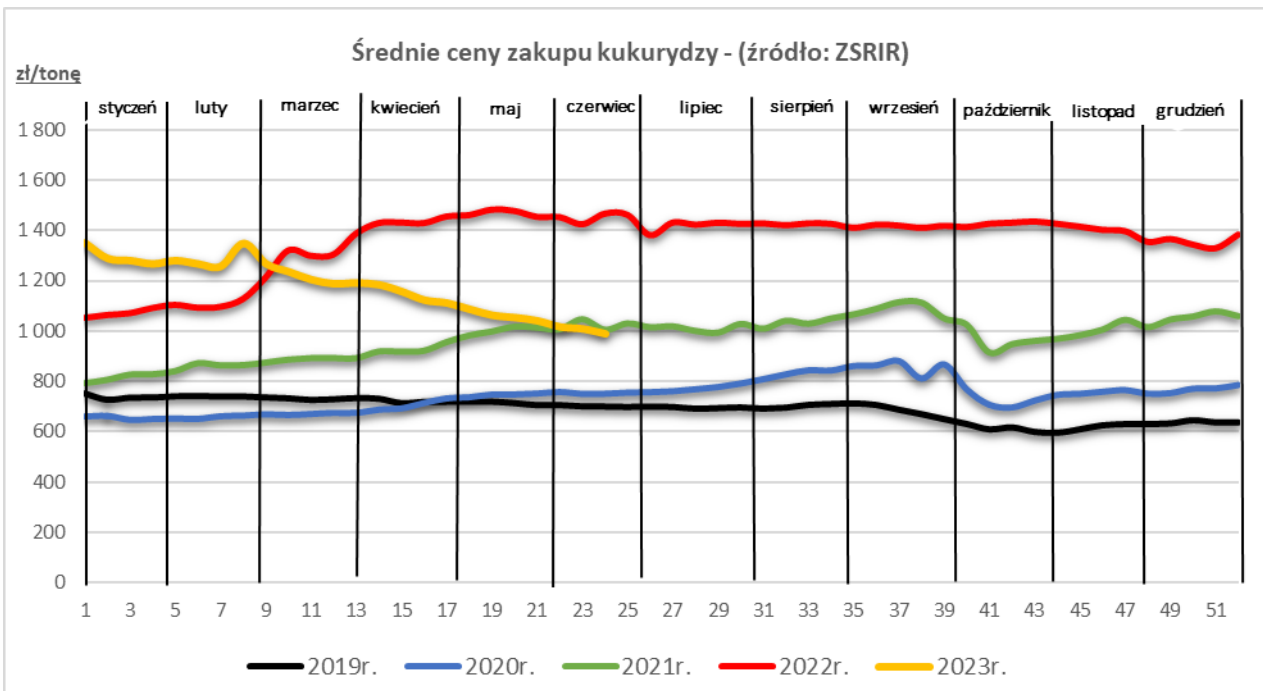
### 1.1. Ceny zakupu ziarna ekologicznego w przedsiębiorstwach dokonujących zakupu zbóż

TOWAR	Rodzaj ZIARNA EKOLOGICZNEGO	POLSKA		
		Cena [zł/tona]		Zmiana ceny [%]
		maj 2023	kwiecień 2023	
Pszenica	konsumpcyjne	nld	--	*
Żyto	konsumpcyjne	1021	nld	*

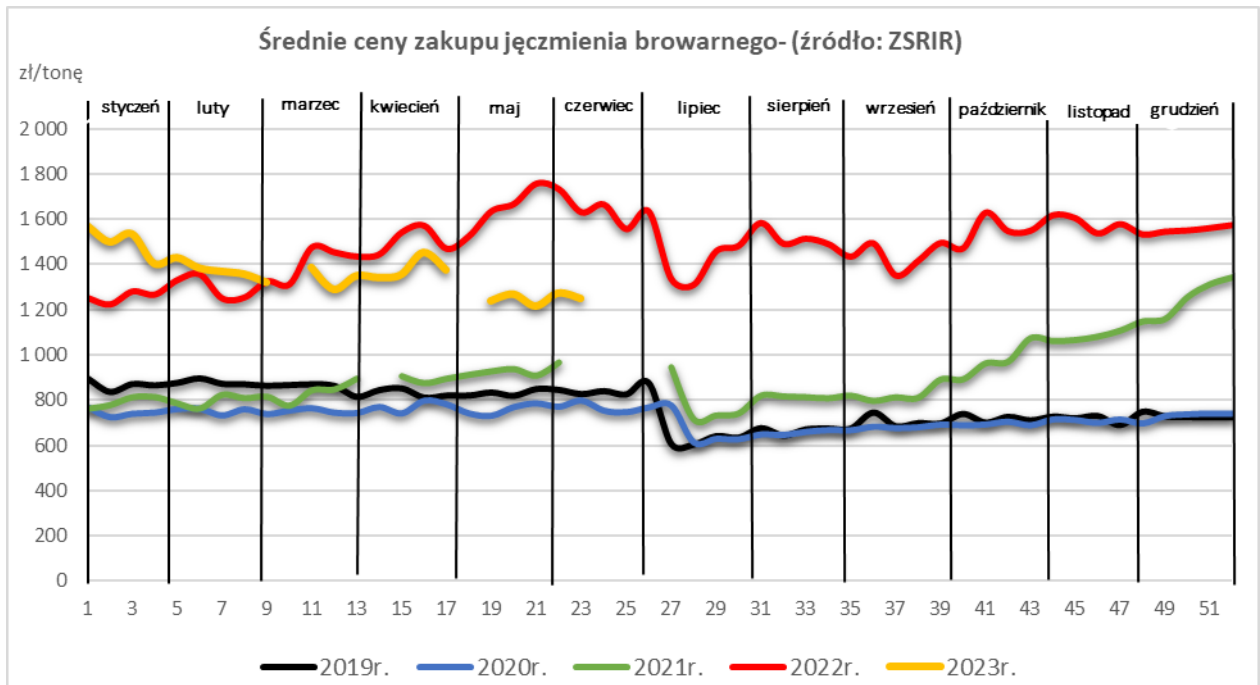
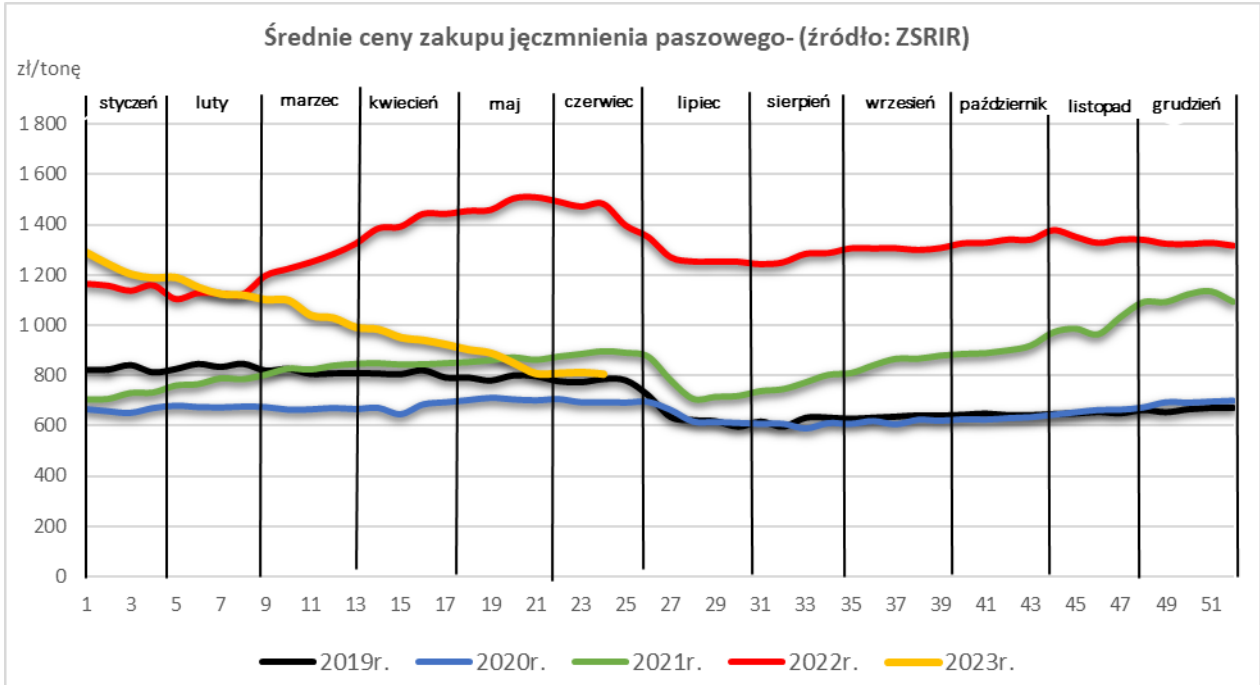
## 1.2. Ceny zakupu ziarna w przedsiębiorstwach dokonujących zakupu zbóż w układzie tygodniowym w latach 2019-2023



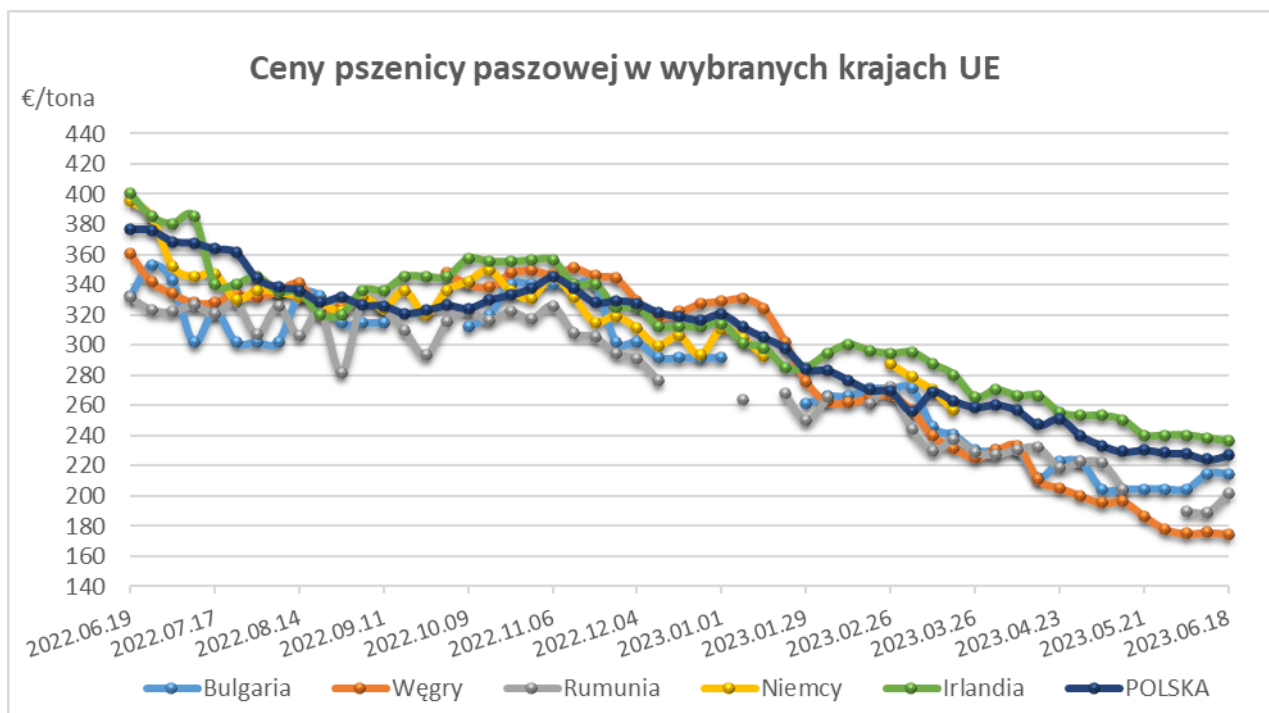
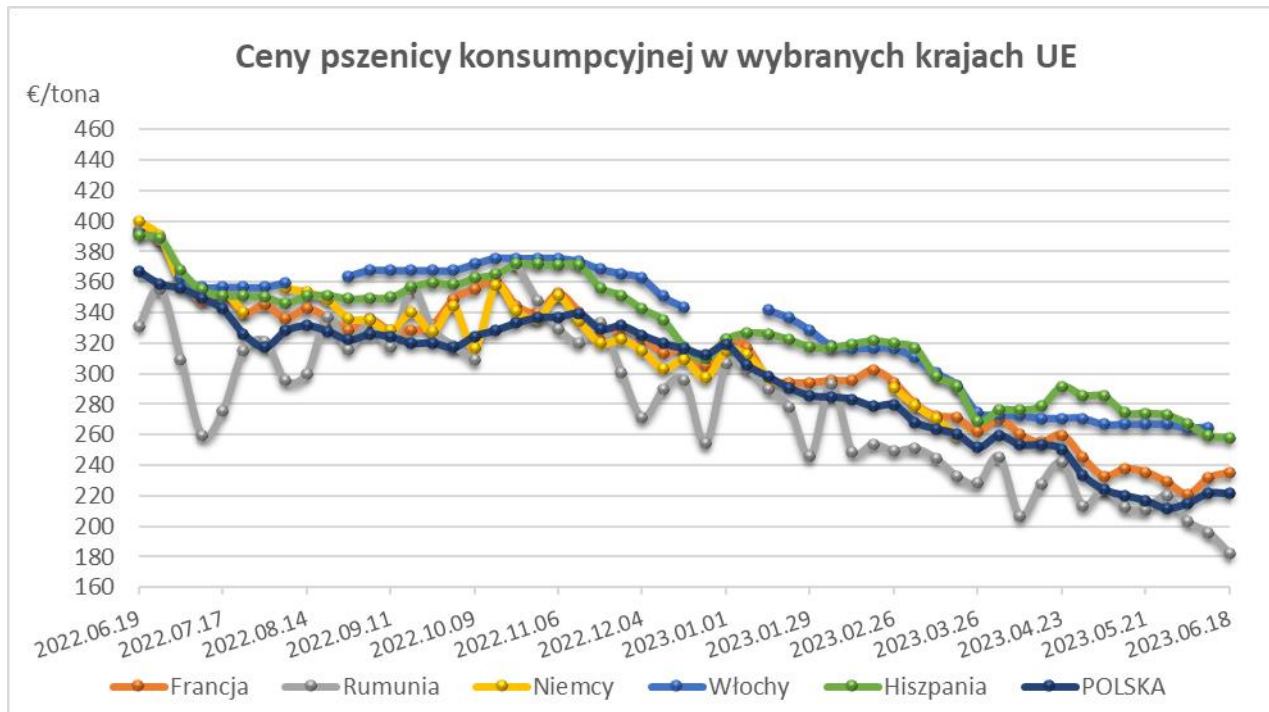




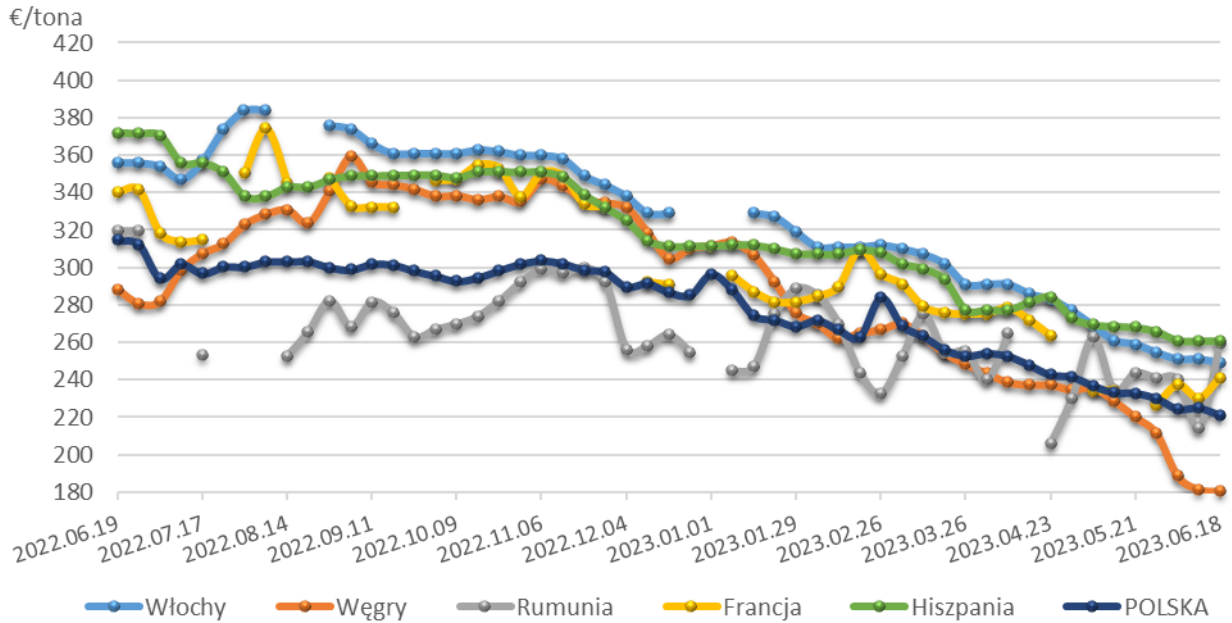




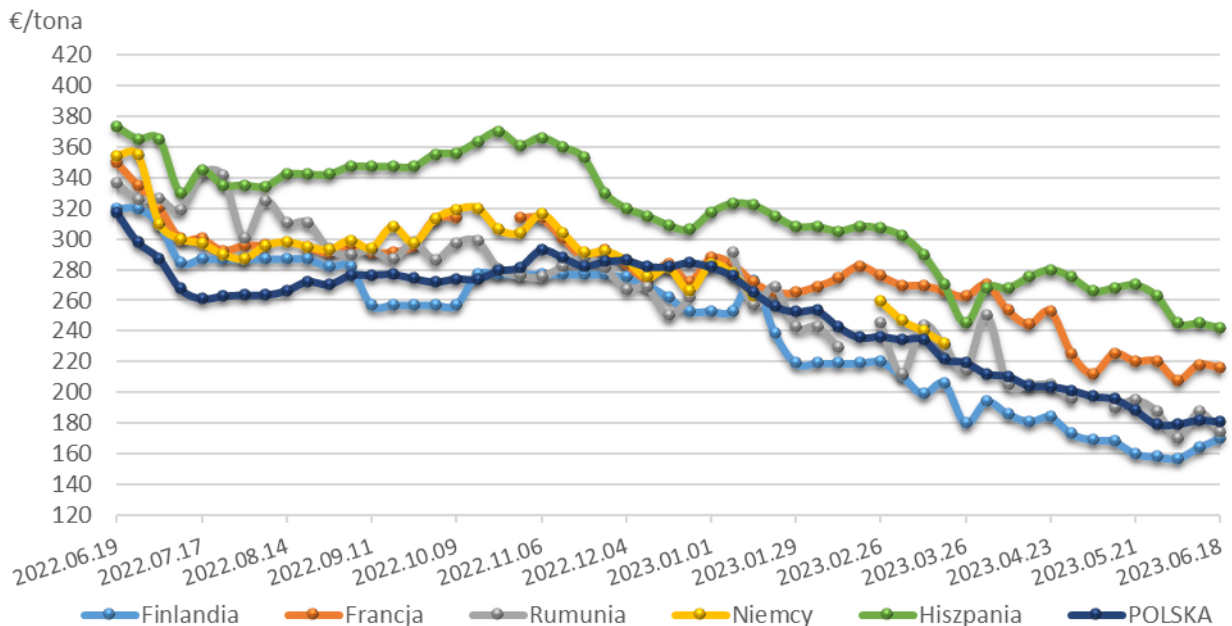
### 1.3. Porównanie średnich cen ziarna zbóż w Polsce i UE (opracowano na podstawie danych Komisji Europejskiej)

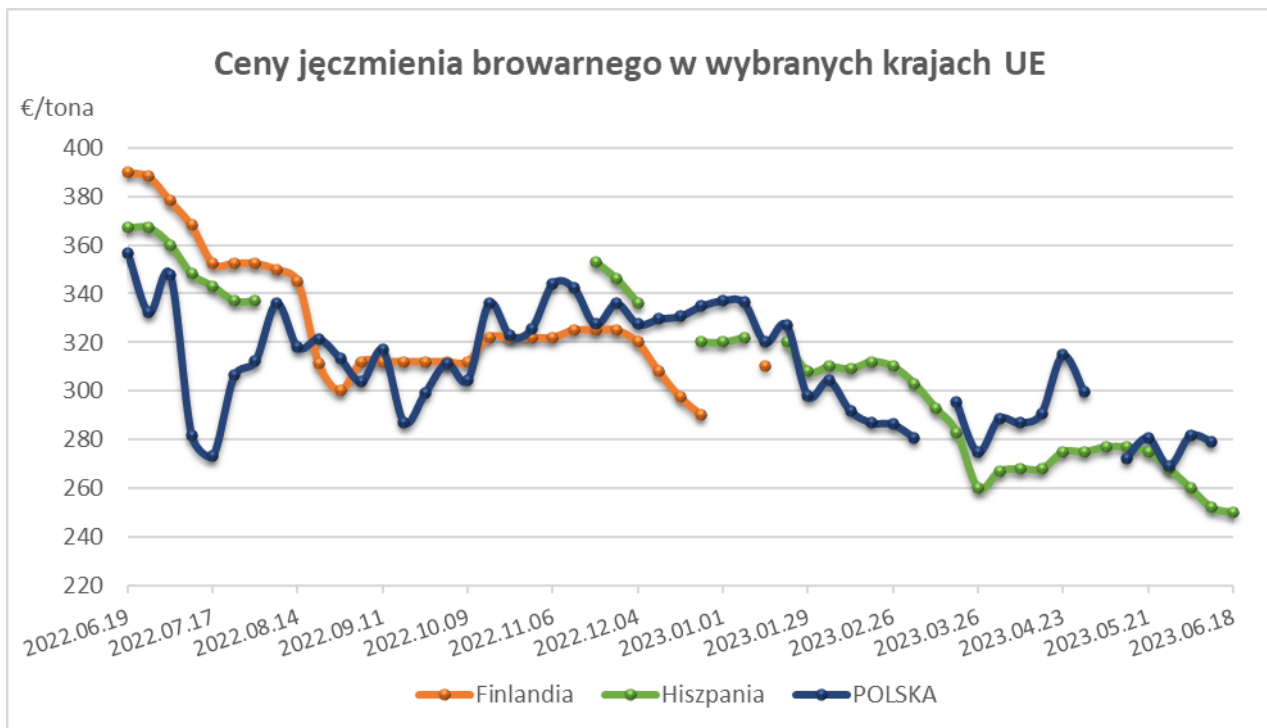


### Ceny kukurydzy paszowej w wybranych krajach UE

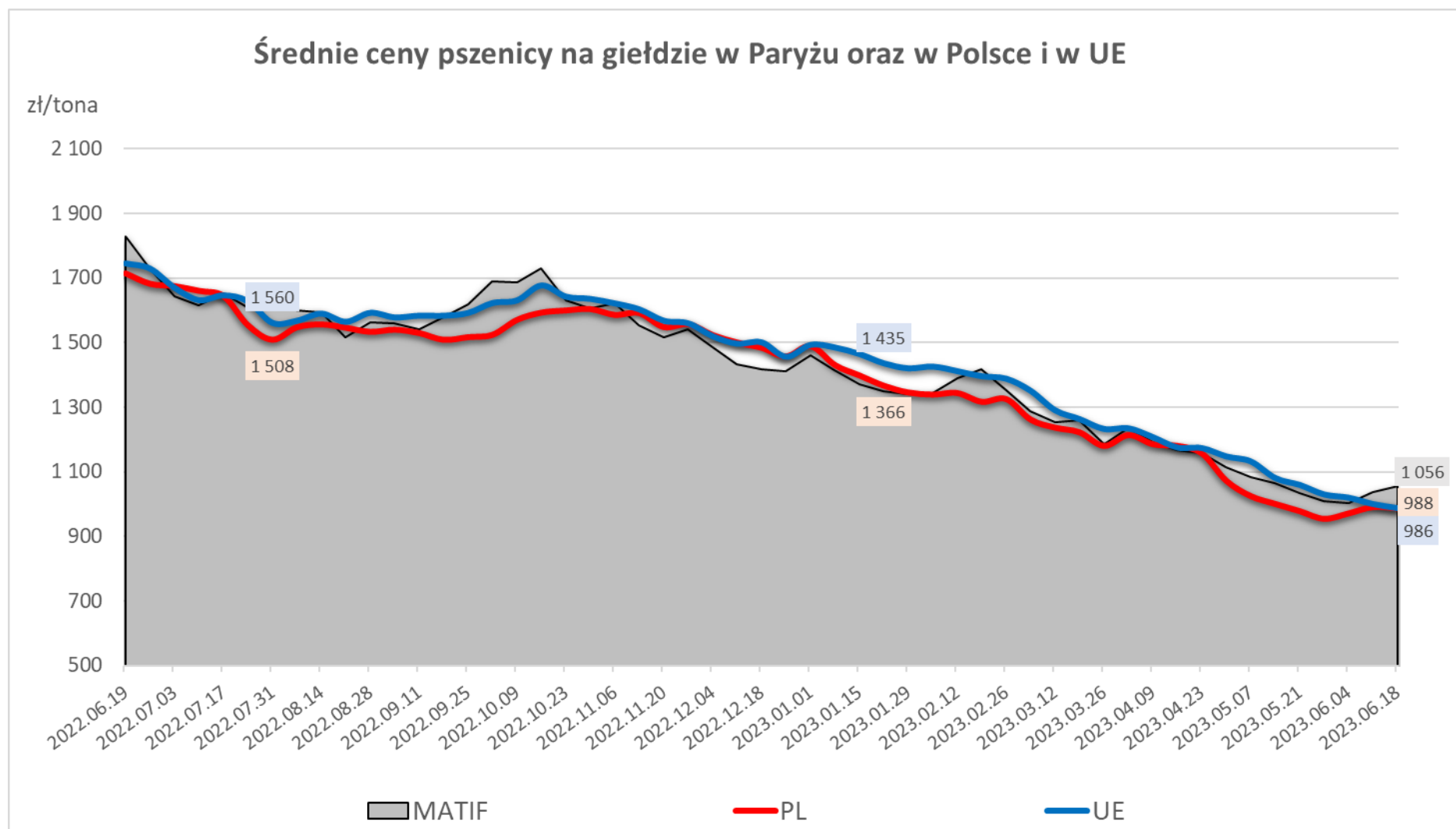


### Ceny jęczmienia paszowego w wybranych krajach UE





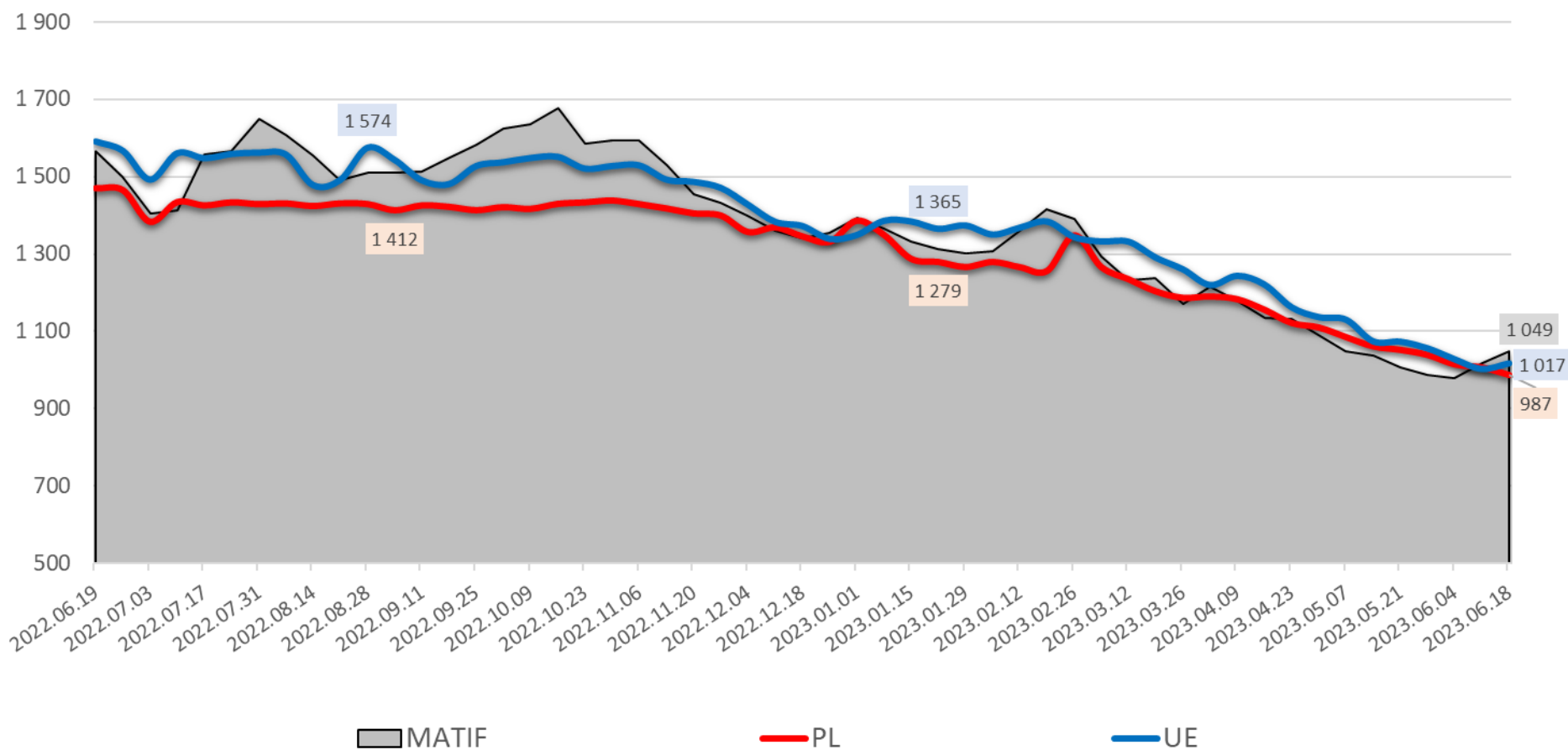
#### 1.4. Porównanie cen pszenicy i kukurydzy na giełdzie w Paryżu oraz w Polsce i UE



Wykorzystanie możliwe wyłącznie z dokładnym podaniem źródła.

## Średnie ceny kukurydzy na giełdzie w Paryżu oraz w Polsce i w UE

zł/tona

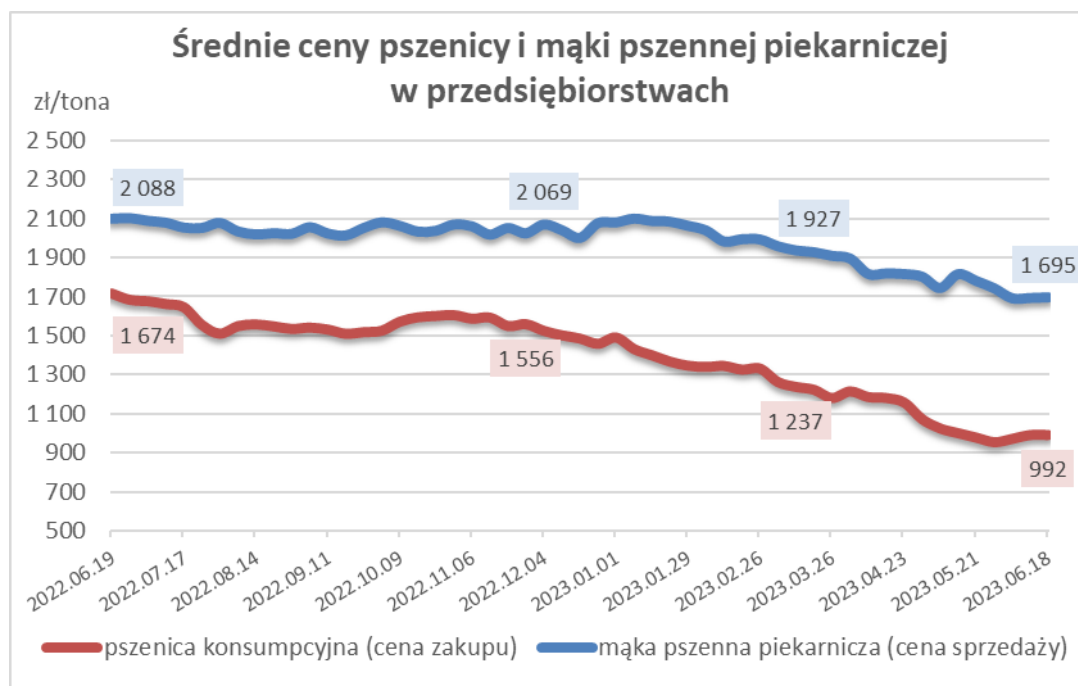


Wykorzystanie możliwe wyłącznie z dokładnym podaniem źródła.

## 2. Ceny sprzedaży mąk w przedsiębiorstwach prowadzących przemiał ziarna zbóż

MĄKA	TYP MĄKI	POLSKA				
		Cena [zł/tona]	Cena [zł/tona]	Tygodn. zmiana ceny [%]	Strukt. obrot. [%]	Strukt. obrot. [%]
		18.06.2023	11.06.2023		18.06.2023	11.06.2023
<b>PSZENNA</b> detaliczna (1kg) wg rodzaju:						
tortowa	450	1 983	1 906	4,1	69,8	65,2
wrocławska	500	2 331	2 417	-3,6	18,1	17,5
poznańska	500	2 475	nld	*	7,2	4,9
krupczatka	450/500	nld	2 190	*	0,2	1,0
luksusowa	550	nld	3 059	*	4,8	11,5
	<b>Ogółem</b>	-	-	-	<b>100,0</b>	<b>100,0</b>
<b>PSZENNA</b>	450	2 365	2 257	4,8	5,3	4,3
detaliczna	500	2 590	2 598	-0,3	1,9	1,2
(paczkowana 1kg)	550	nld	3 000	*	0,3	0,5
	650	1 772	1 781	-0,5	0,7	1,2
	<b>Ogółem</b>	-	-	-	<b>8,2</b>	<b>7,1</b>
<b>PSZENNA</b>	450	2 139	2 076	3,0	1,9	1,5
piekarnicza	500	1 678	1 632	2,8	10,3	9,8
(w workach)	550	1 821	1 804	0,9	4,0	3,9
	650	1 645	1 677	-1,9	2,1	1,2
	750	1 528	1 542	-0,9	8,4	7,1
	850	1 595	1 601	-0,4	0,2	0,4
	<b>Ogółem</b>	-	-	-	<b>26,9</b>	<b>23,9</b>
<b>PSZENNA</b>	450	1 537	1 592	-3,5	3,0	2,0
piekarnicza	500	1 635	1 608	1,7	14,6	13,3
(luzem)	550	1 911	1 981	-3,6	19,4	23,2
	650	1 711	1 596	7,2	7,1	9,1
	750	1 489	1 404	6,1	10,7	11,4
	850	1 315	1 321	-0,5	1,0	1,3
	<b>Ogółem</b>	-	-	-	<b>55,7</b>	<b>60,3</b>
<b>ŻYTNIA</b>	580	1 498	1 522	-1,6	0,4	0,2
piekarnicza	720	1 569	1 547	1,4	3,6	2,5
(w workach)	2000	1 547	1 512	2,3	0,4	0,3
	<b>Ogółem</b>	-	-	-	<b>4,4</b>	<b>3,0</b>
<b>ŻYTNIA</b>	580	1 403	1 384	1,4	0,2	0,2
piekarnicza	720	1 326	1 390	-4,6	4,5	5,3
(luzem)	2000	nld	nld	*	0,0	0,1
	<b>Ogółem</b>	-	-	-	<b>4,7</b>	<b>5,6</b>
				<b>Ogółem</b>	<b>100,0</b>	<b>100,0</b>

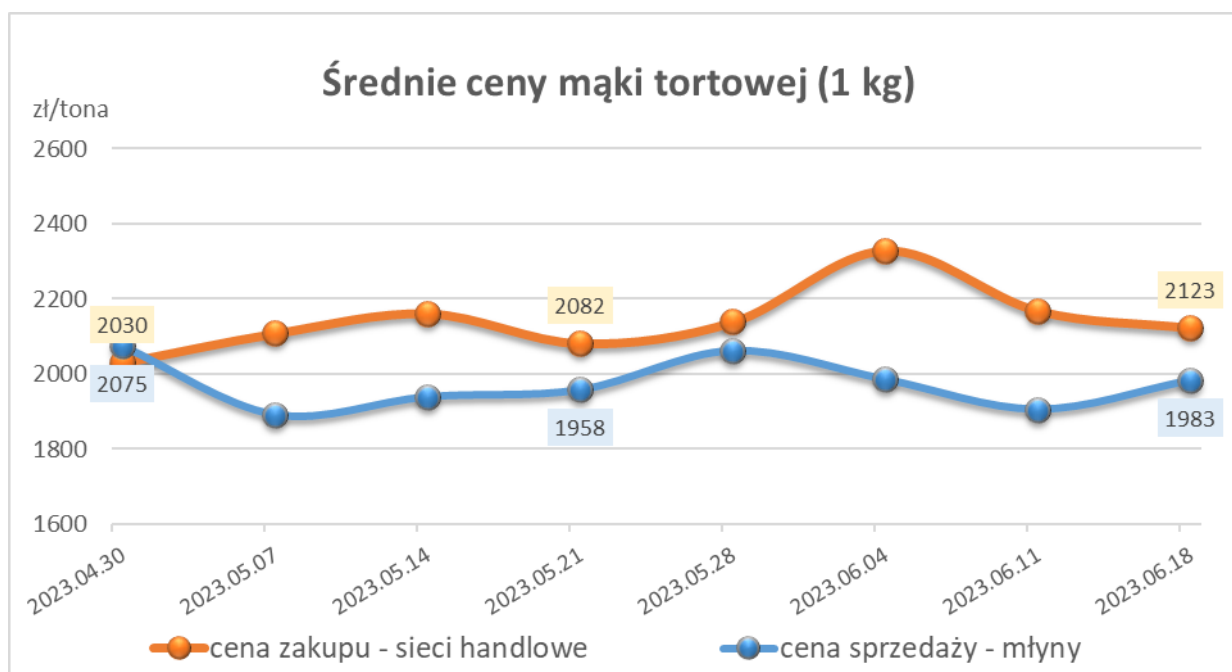
MAKA	TYP MAKI	MAKROREGION								
		Centralno-Wschodni			Południowy			Północno-Zachodni		
		Cena [zł/tona]		Tygodn. zmiana ceny [%]	Cena [zł/tona]		Tygodn. zmiana ceny [%]	Cena [zł/tona]		Tygodn. zmiana ceny [%]
		18.06.2023	11.06.2023		18.06.2023	11.06.2023		18.06.2023	11.06.2023	
<b>PSZENNA</b> detaliczna (1kg) wg rodzaju:										
tortowa	450	2 039	1 996	2,2	1 886	1 829	3,1	2 141	2 116	1,2
wrocławska	500	2 148	1 999	7,5	2 780	3 139	-11,5	2 114	2 005	5,5
poznańska	500	2 613	nld	*	2 700	nld	*	2 102	nld	*
krupczatka	450/500	nld	nld	*	nld	--	--	nld	nld	*
luksusowa	550	nld	3 845	*	nld	nld	*	2 181	2 107	3,5
	<b>Ogółem</b>	-	-	-	-	-	-	-	-	-
<b>PSZENNA</b> detaliczna (paczkowana 1kg)	450	2171	2069	4,9	2560	2391	7,1	1999	1946	2,7
	500	2566	2017	27,2	2976	3164	-5,9	2192	2133	2,8
	550	nld	3845	*	nld	nld	*	2177	2120	2,7
	650	nld	nld	*	1781	1791	-0,5	nld	nld	*
	<b>Ogółem</b>	-	-	-	-	-	-	-	-	-
<b>PSZENNA</b> piekarnicza (w workach)	450	1661	1596	4,1	2311	2300	0,5	nld	1800	*
	500	1755	1603	9,5	1647	1671	-1,5	1629	1591	2,4
	550	2178	1929	12,9	1741	1831	-5,0	1588	1659	-4,3
	650	1476	1548	-4,7	1695	1709	-0,8	1591	1563	1,8
	750	1522	1492	2,0	1541	1596	-3,4	1512	1526	-0,9
	850	nld	nld	*	--	--	--	nld	1949	*
	<b>Ogółem</b>	-	-	-	-	-	-	-	-	-
<b>PSZENNA</b> piekarnicza (luzem)	450	1402	nld	*	1555	1680	-7,4	1620	--	--
	500	1396	1395	0,1	2032	2035	-0,1	1702	1581	7,7
	550	1504	1592	-5,5	1980	1997	-0,9	1941	2045	-5,1
	650	1425	1434	-0,6	1864	1812	2,9	1381	1421	-2,8
	750	1454	1418	2,5	1584	1406	12,7	1367	1369	-0,2
	850	1284	nld	*	1353	1357	-0,3	--	--	--
	<b>Ogółem</b>	-	-	-	-	-	-	-	-	-
<b>ŻYTNIA</b> piekarnicza (w workach)	580	1404	1424	-1,4	1646	nld	*	1631	nld	*
	720	1474	1486	-0,8	1682	1657	1,5	1582	1540	2,7
	2000	1446	1479	-2,2	nld	nld	*	1630	1524	7,0
	<b>Ogółem</b>	-	-	-	-	-	-	-	-	-
<b>ŻYTNIA</b> piekarnicza (luzem)	580	nld	--	--	nld	nld	*	nld	nld	*
	720	1276	1312	-2,8	1346	1405	-4,2	1417	1538	-7,9
	2000	nld	nld	*	--	--	--	--	--	--
	<b>Ogółem</b>	-	-	-	-	-	-	-	-	-





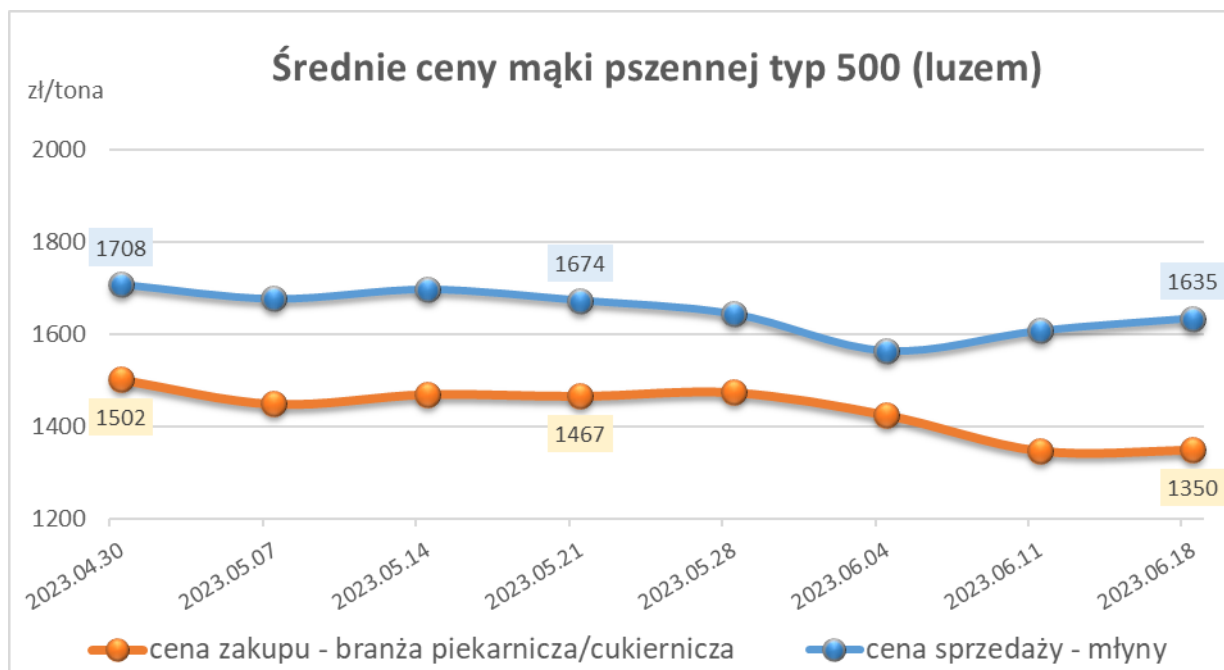
### 3. Ceny zakupu mąki pszennej (ważniejszych rodzajów) płacone przez podmioty handlu detalicznego

MAKA	TYP MAKI	POLSKA		
		Cena [zł/tona]	Cena [zł/tona]	Tygodn. zmiana ceny [%]
		18.06.2023	11.06.2023	
<i>PSZENNA detaliczna (1kg) wg rodzaju:</i>				
tortowa	450	<b>2 123</b>	2 168	-2,1
luksusowa	550	<b>2 097</b>	2 064	1,6
wrocławska	500	<b>2 477</b>	2 480	-0,1



#### 4. Ceny zakupu mąki (ważniejszych rodzajów) płacone przez podmioty branży piekarsko-cukierniczej

MĄKA	TYP MĄKI	POLSKA		
		Cena [zł/tona]	Cena [zł/tona]	Tygodn. zmiana ceny [%]
		18.06.2023	11.06.2023	
<i>luzem:</i>				
pszenna	500	<b>1 350</b>	1 348	0,1
	750	<b>1 383</b>	1 291	7,1
żytnia	720	<b>1 272</b>	1 293	-1,7
<i>w workach:</i>				
pszenna	500	nld	1 536	*
	750	nld	nld	*
żytnia	720	<b>1 297</b>	nld	*



## 5. Ceny sprzedaży otrąb w przedsiębiorstwach prowadzących przemiał ziarna zbóż

TOWAR	Rodzaj	POLSKA					
		Cena [zł/tona]		Tygodn. zmiana ceny [%]	Strukt. obrot. [%]	Strukt. obrot. [%]	
		18.06.2023	11.06.2023		18.06.2023	11.06.2023	
<b>w WORKACH</b>							
Otręby	żytnie	648	nld	*	0,2	0,4	
Otręby	pszenne	745	767	-2,9	5,4	6,1	
<b>LUZEM</b>							
Otręby	żytnie	574	609	-5,6	8,8	9,0	
Otręby	pszenne	672	680	-1,2	85,5	84,5	
					Ogółem	100,0	100,0

TOWAR	Rodzaj	MAKROREGION								
		Centralno-Wschodni			Południowy			Północno-Zachodni		
		Cena [zł/tona]		Tygodn. zmiana ceny [%]	Cena [zł/tona]		Tygodn. zmiana ceny [%]	Cena [zł/tona]		Tygodn. zmiana ceny [%]
		18.06.2023	11.06.2023		18.06.2023	11.06.2023		18.06.2023	11.06.2023	
<b>w WORKACH</b>										
Otręby	żytnie	583	nld	*	--	--	--	nld	nld	*
Otręby	pszenne	735	758	-3,1	729	767	-5,0	814	nld	*
<b>LUZEM</b>										
Otręby	żytnie	576	560	2,7	nld	589	*	nld	nld	*
Otręby	pszenne	625	619	0,9	709	717	-1,1	665	640	3,8

**6. Porównanie aktualnych cen wybranych towarów w przedsiębiorstwach z cenami w analogicznym okresie roku poprzedniego oraz dwóch lat**

		[zł/tona]				
		POLSKA				
TOWAR	Rodzaj TOWARU	18.06.2023	19.06.2022	20.06.2021	Zmiana ceny [%] w stosunku do:	
					roku	2 lat
Pszenica	<i>konsumpcyjna</i>	<b>988</b>	1713	961	-42,3	2,7
	<i>paszowa</i>	<b>1013</b>	1758	994	-42,4	2,0
Żyto	<i>konsumpcyjne</i>	<b>694</b>	1384	777	-49,8	-10,7
	<i>paszowe</i>	<b>705</b>	1265	809	-44,3	-12,9
Kukurydza	<i>paszowa</i>	<b>987</b>	1469	1005	-32,8	-1,8
Mąka pszenna detaliczna	<i>Typ 450 (paczkowana)</i>	<b>2365</b>	2617	1584	-9,6	49,3
	<i>Typ 500 (paczkowana)</i>	<b>2590</b>	2857	1876	-9,4	38,0
Mąka pszenna piekarnicza	<i>Typ 500 (worki)</i>	<b>1678</b>	2391	1293	-29,8	29,7
	<i>Typ 750 (worki)</i>	<b>1528</b>	2274	1206	-32,8	26,7
Mąka żytnia piekarnicza	<i>Typ 580 (worki)</i>	<b>1498</b>	1976	1073	-24,2	39,7
	<i>Typ 720 (worki)</i>	<b>1569</b>	2068	1045	-24,1	50,1

## 7. Handel zagraniczny produktami zbożowymi<sup>1</sup>

CN	Nazwa towaru	EKSPORT/WYWÓZ				IMPORT/PRZYWÓZ				SALDO	
		Wartość [tys. EUR]		Wolumen [tony]		Wartość [tys. EUR]		Wolumen [tony]		Wartość [tys. EUR]	
		I-IV 2022r.*	I-IV 2023r.*	I-IV 2022r.*	I-IV 2023r.*	I-IV 2022r.*	I-IV 2023r.*	I-IV 2022r.*	I-IV 2023r.*	I-IV 2022r.*	I-IV 2023r.*
<b>RAZEM zboża i produkty zbożowe</b>		<b>753 508</b>	<b>1 202 705</b>	<b>2 381 549</b>	<b>3 989 742</b>	<b>308 208</b>	<b>385 459</b>	<b>705 285</b>	<b>1 193 411</b>	<b>445 300</b>	<b>817 246</b>
1001	Pszenica i meslin	225 847	579 112	641 444	1 932 654	66 696	107 688	204 764	449 716	159 151	471 424
1002	Żyto	30 107	33 198	104 048	128 526	2 225	424	10 322	2 137	27 882	32 774
1003	Jęczmień	29 800	14 607	105 030	54 552	24 686	28 157	84 789	91 737	5 114	-13 550
1004	Owies	13 479	8 177	49 384	26 876	666	501	3 010	2 128	12 813	7 675
1005	Kukurydza (ziarna)	388 928	501 613	1 313 042	1 647 749	186 828	227 080	358 902	610 167	202 100	274 533
1008	Nasiona gryki, prosa i mozgi kanaryjskiej; pozostałe	48 176	46 613	132 450	161 810	8 756	4 755	11 411	9 260	39 420	41 858
1101	Mąka pszenna i żytnio-pszenna	17 171	19 386	36 151	37 575	18 351	16 854	32 087	28 266	-1 180	2 532

\* - dane wstępne

CN	Nazwa towaru	EKSPORT/WYWÓZ				IMPORT/PRZYWÓZ				SALDO	
		Wartość [tys. EUR]		Wolumen [tony]		Wartość [tys. EUR]		Wolumen [tony]		Wartość [tys. EUR]	
		I-XII 2021r.	I-XII 2022r.*	I-XII 2021r.	I-XII 2022r.*	I-XII 2021r.	I-XII 2022r.*	I-XII 2021r.	I-XII 2022r.*	I-XII 2021r.	I-XII 2022r.*
<b>RAZEM zboża i produkty zbożowe</b>		<b>1 946 257</b>	<b>3 124 996</b>	<b>8 631 716</b>	<b>9 159 792</b>	<b>397 614</b>	<b>1 056 229</b>	<b>1 193 638</b>	<b>3 358 591</b>	<b>1 548 643</b>	<b>2 068 766</b>
1001	Pszenica i meslin	838 612	1 338 051	3 594 949	3 637 950	137 088	269 861	610 195	951 663	701 524	1 068 190
1002	Żyto	196 775	137 096	1 064 410	438 645	9 561	6 060	49 149	19 940	187 214	131 036
1003	Jęczmień	92 281	94 418	455 878	304 620	39 547	62 291	196 015	218 039	52 734	32 128
1004	Owies	45 099	41 045	228 233	136 549	2 003	2 221	10 787	9 270	43 096	38 824
1005	Kukurydza (ziarna)	544 929	1 228 172	2 319 862	3 881 044	156 592	634 597	221 887	2 030 211	388 337	593 574
1008	Nasiona gryki, prosa i mozgi kanaryjskiej; pozostałe	189 104	229 194	850 161	650 381	21 376	20 626	42 952	31 735	167 728	208 568
1101	Mąka pszenna i żytnio-pszenna	39 458	57 020	118 222	110 602	31 447	60 573	62 653	97 732	8 010	-3 553

\* - dane wstępne

<sup>1</sup> źródło: Ministerstwo Finansów

EKSPORT I IMPORT WEDŁUG WAŻNIEJSZYCH KRAJÓW

(dane za lata 2021-2022 znajdują się w wersji Excel)

**EKSPORT PSZENICY z Polski - kod 1001**

według ważniejszych państw

EKSPORT					
I-IV 2022r.*			I-IV 2023r.*		
Kraj	Wartość [tys. EUR]	Wolumen [tony]	Kraj	Wartość [tys. EUR]	Wolumen [tony]
<b>OGÓLEM</b>	<b>225 847</b>	<b>641 444</b>	<b>OGÓLEM</b>	<b>579 112</b>	<b>1 932 654</b>
Niemcy	93 126	276 630	Niemcy	158 793	512 379
Republika Południow	34 885	93 079	Nigeria	141 710	474 870
Izrael	22 569	57 600	Republika Południow	46 833	162 999
Portugalia	18 910	49 831	Maroko	34 849	125 081
Maroko	18 253	48 480	Stany Zjednoczone A	23 039	78 002
Nigeria	16 481	53 286	Angola	21 093	73 404
Holandia	8 861	28 091	Arabia Saudyjska	19 327	62 700
Mozambik	3 450	10 000	Portugalia	16 285	44 392
Norwegia	3 371	8 867	Kamerun	14 116	54 580
Belgia	3 296	8 674	Holandia	12 942	36 906
Republika Czeska	1 146	3 383	Tanzania	12 539	40 741

\* - Dane wstępne

**IMPORT PSZENICY do Polski - kod 1001**

według ważniejszych państw

IMPORT					
I-IV 2022r.*			I-IV 2023r.*		
Kraj	Wartość [tys. EUR]	Wolumen [tony]	Kraj	Wartość [tys. EUR]	Wolumen [tony]
<b>OGÓLEM</b>	<b>66 696</b>	<b>204 764</b>	<b>OGÓLEM</b>	<b>107 688</b>	<b>449 716</b>
Republika Czeska	25 108	85 267	Ukraina	72 040	337 761
Słowacja	23 227	76 127	Słowacja	17 053	54 127
Francja	5 815	10 243	Republika Czeska	12 269	43 711
Kazachstan	4 703	9 006	Kazachstan	1 922	3 828
Niemcy	2 609	8 760	Niemcy	1 499	3 817
Węgry	2 221	6 296	Węgry	852	2 272
Litwa	1 063	3 679	Dania	848	2 375
Dania	596	2 507	Austria	538	1 098
Austria	541	946	Francja	422	191
Rumunia	516	1 275	Estonia	119	363
Ukraina	217	554	Hiszpania	92	122

\* - Dane wstępne

**EKSPORT JĘCZMIENIA z Polski - kod 1003**

według ważniejszych państw

<b>EKSPORT</b>					
<b>I-IV 2022r.*</b>			<b>I-IV 2023r.*</b>		
<b>Kraj</b>	<b>Wartość [tys. EUR]</b>	<b>Wolumen [tony]</b>	<b>Kraj</b>	<b>Wartość [tys. EUR]</b>	<b>Wolumen [tony]</b>
<b>OGÓLEM</b>	<b>29 800</b>	<b>105 030</b>	<b>OGÓLEM</b>	<b>14 607</b>	<b>54 552</b>
Niemcy	13 189	42 844	Niemcy	7 725	30 677
Algieria	6 147	30 899	Holandia	5 995	21 348
Holandia	4 497	13 519	Litwa	257	310
Dania	2 354	6 684	Belgia	251	984
Norwegia	1 517	3 764	Islandia	144	570
Maroko	912	4 534	Słowacja	86	328
Szwecja	763	2 138	Republika Czeska	28	140
Rosja	92	87	Austria	23	78
Białoruś	70	51	Białoruś	17	16
Republika Czeska	55	119			

\* - Dane wstępne

**IMPORT JĘCZMIENIA do Polski - kod 1003**

według ważniejszych państw

<b>IMPORT</b>					
<b>I-IV 2022r.*</b>			<b>I-IV 2023r.*</b>		
<b>Kraj</b>	<b>Wartość [tys. EUR]</b>	<b>Wolumen [tony]</b>	<b>Kraj</b>	<b>Wartość [tys. EUR]</b>	<b>Wolumen [tony]</b>
<b>OGÓLEM</b>	<b>24 686</b>	<b>84 789</b>	<b>OGÓLEM</b>	<b>28 157</b>	<b>91 737</b>
Dania	12 028	40 484	Dania	20 788	61 857
Niemcy	3 064	11 337	Ukraina	4 225	19 817
Słowacja	2 949	13 139	Niemcy	1 578	4 123
Wielka Brytania	2 455	6 173	Republika Czeska	942	3 391
Szwecja	1 762	6 300	Słowacja	531	2 285
Francja	1 211	3 158	Litwa	51	154
Republika Czeska	778	2 930	Holandia	30	100
Litwa	380	1 217			
Węgry	27	9			
Kanada	23	22			

\* - Dane wstępne

**EKSPORT KUKURYDZY z Polski - kod 1005**

według ważniejszych państw

<b>EKSPORT</b>					
<b>I-IV 2022r.*</b>			<b>I-IV 2023r.*</b>		
<b>Kraj</b>	<b>Wartość [tys. EUR]</b>	<b>Wolumen [tony]</b>	<b>Kraj</b>	<b>Wartość [tys. EUR]</b>	<b>Wolumen [tony]</b>
<b>OGÓLEM</b>	<b>388 928</b>	<b>1 313 042</b>	<b>OGÓLEM</b>	<b>501 613</b>	<b>1 647 749</b>
Niemcy	203 017	705 615	Niemcy	212 664	672 650
Holandia	58 550	193 463	Holandia	101 442	357 832
Wielka Brytania	28 170	90 629	Wielka Brytania	29 095	97 422
Francja	20 630	66 429	Francja	21 752	77 578
Dania	17 023	60 308	Włochy	20 532	73 030
Norwegia	10 428	41 507	Hiszpania	17 410	55 288
Szwecja	8 602	31 496	Belgia	16 068	55 586
Portugalia	7 482	20 336	Republika Czeska	13 435	41 455
Finlandia	6 874	26 848	Słowacja	12 868	43 205
Republika Czeska	6 739	24 455	Litwa	10 941	39 154
Litwa	6 668	22 489	Austria	8 547	20 680
Hiszpania	2 548	6 304	Dania	7 258	23 742

\* - Dane wstępne

**IMPORT KUKURYDZY do Polski - kod 1005**

według ważniejszych państw

<b>IMPORT</b>					
<b>I-IV 2022r.*</b>			<b>I-IV 2023r.*</b>		
<b>Kraj</b>	<b>Wartość [tys. EUR]</b>	<b>Wolumen [tony]</b>	<b>Kraj</b>	<b>Wartość [tys. EUR]</b>	<b>Wolumen [tony]</b>
<b>OGÓLEM</b>	<b>186 828</b>	<b>358 902</b>	<b>OGÓLEM</b>	<b>227 080</b>	<b>610 167</b>
Ukraina	72 094	273 162	Ukraina	121 418	570 162
Francja	51 805	15 894	Francja	51 069	15 365
Węgry	13 448	5 927	Niemcy	13 343	3 863
Rumunia	11 014	6 624	Węgry	12 179	3 666
Argentyna	10 062	28 242	Rumunia	8 876	2 154
Słowacja	9 852	17 775	Austria	5 575	1 568
Niemcy	7 264	2 487	Słowacja	4 655	3 730
Austria	5 156	2 126	Republika Czeska	2 529	2 341
Republika Czeska	1 869	3 198	Argentyna	2 355	3 227
Turcja	1 239	658	Turcja	2 238	676
Hiszpania	1 135	350	Hiszpania	714	153
Chorwacja	590	139	Chile	515	125

\* - Dane wstępne



**EKSPORT MAKI PSZENNEJ I PSZENNO-ŻYTNIEJ z Polski - kod 1101**

według ważniejszych państw

<b>EKSPORT</b>					
<b>I-IV 2022r.*</b>			<b>I-IV 2023r.*</b>		
<b>Kraj</b>	<b>Wartość [tys. EUR]</b>	<b>Wolumen [tony]</b>	<b>Kraj</b>	<b>Wartość [tys. EUR]</b>	<b>Wolumen [tony]</b>
<b>OGÓLEM</b>	<b>17 171</b>	<b>36 151</b>	<b>OGÓLEM</b>	<b>19 386</b>	<b>37 575</b>
Litwa	3 881	9 157	Niemcy	4 348	9 139
Niemcy	3 856	9 559	Litwa	4 278	9 512
Holandia	3 370	6 287	Wielka Brytania	3 917	7 121
Wielka Brytania	3 075	6 104	Holandia	2 980	4 903
Irlandia	675	1 216	Francja	634	918
Dania	548	906	Irlandia	558	984
Stany Zjednoczone A	358	561	Republika Czeska	536	1 199
Francja	285	436	Słowacja	509	939
Ukraina	181	221	Dania	438	683
Republika Czeska	169	421	Kuba	216	523

\* - Dane wstępne

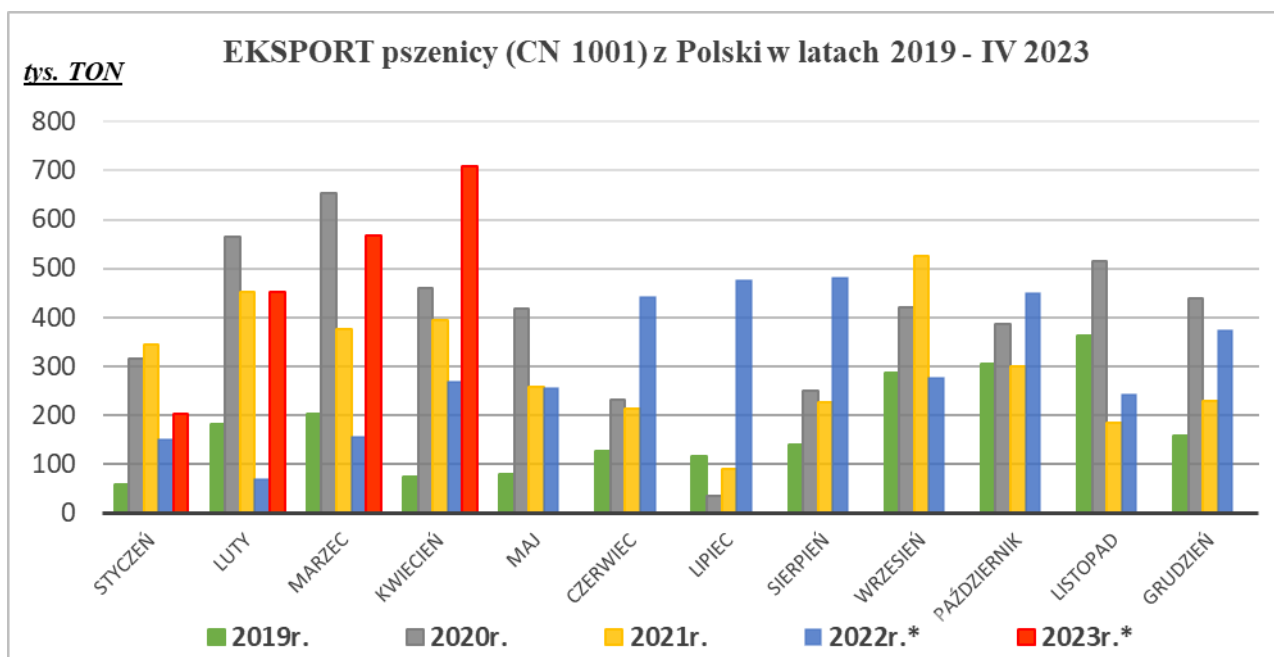
**IMPORT MAKI PSZENNEJ I PSZENNO-ŻYTNIEJ do Polski - kod 1101**

według ważniejszych państw

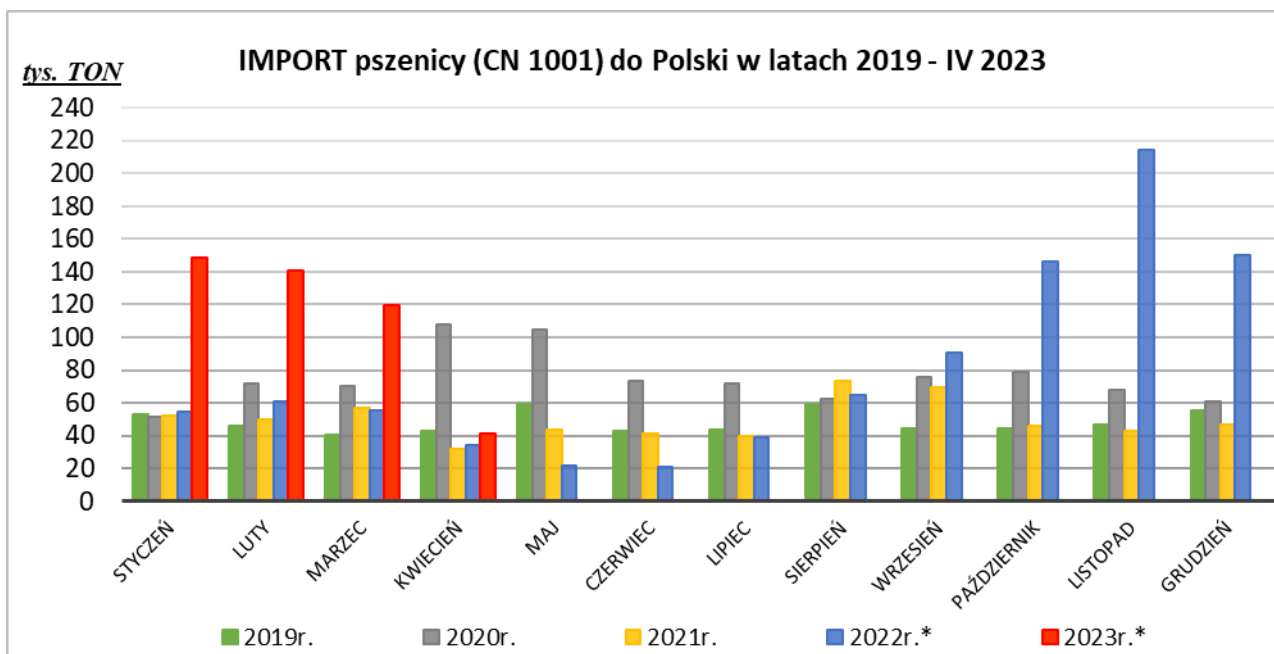
<b>IMPORT</b>					
<b>I-IV 2022r.*</b>			<b>I-IV 2023r.*</b>		
<b>Kraj</b>	<b>Wartość [tys. EUR]</b>	<b>Wolumen [tony]</b>	<b>Kraj</b>	<b>Wartość [tys. EUR]</b>	<b>Wolumen [tony]</b>
<b>OGÓLEM</b>	<b>18 351</b>	<b>32 087</b>	<b>OGÓLEM</b>	<b>16 854</b>	<b>28 266</b>
Niemcy	7 726	14 763	Niemcy	6 716	10 292
Republika Czeska	3 611	6 962	Włochy	3 447	4 044
Włochy	3 074	4 449	Ukraina	3 236	9 571
Francja	868	1 345	Francja	1 524	1 824
Hiszpania	852	963	Republika Czeska	794	1 167
Łotwa	701	1 151	Wielka Brytania	355	547
Słowacja	378	568	Holandia	260	264
Republika Korei	261	121	Hiszpania	163	183
Austria	225	452	Republika Korei	118	64
Holandia	201	306	Japonia	71	49

\* - Dane wstępne

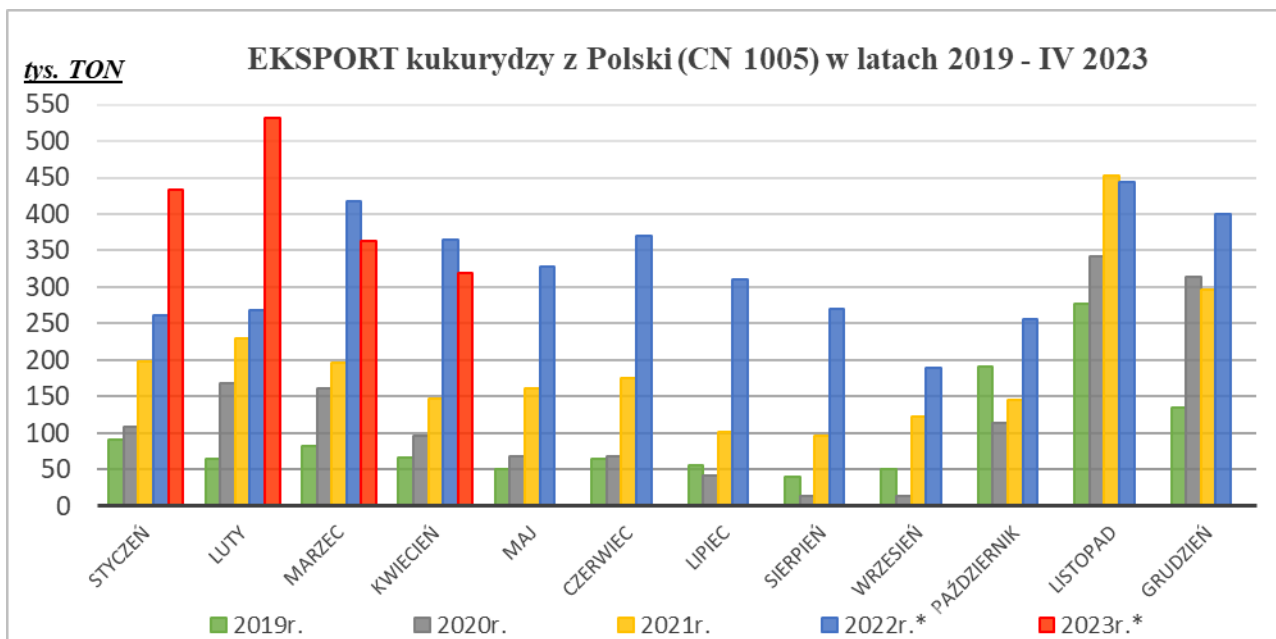
## 8. Handel zagraniczny – wykresy



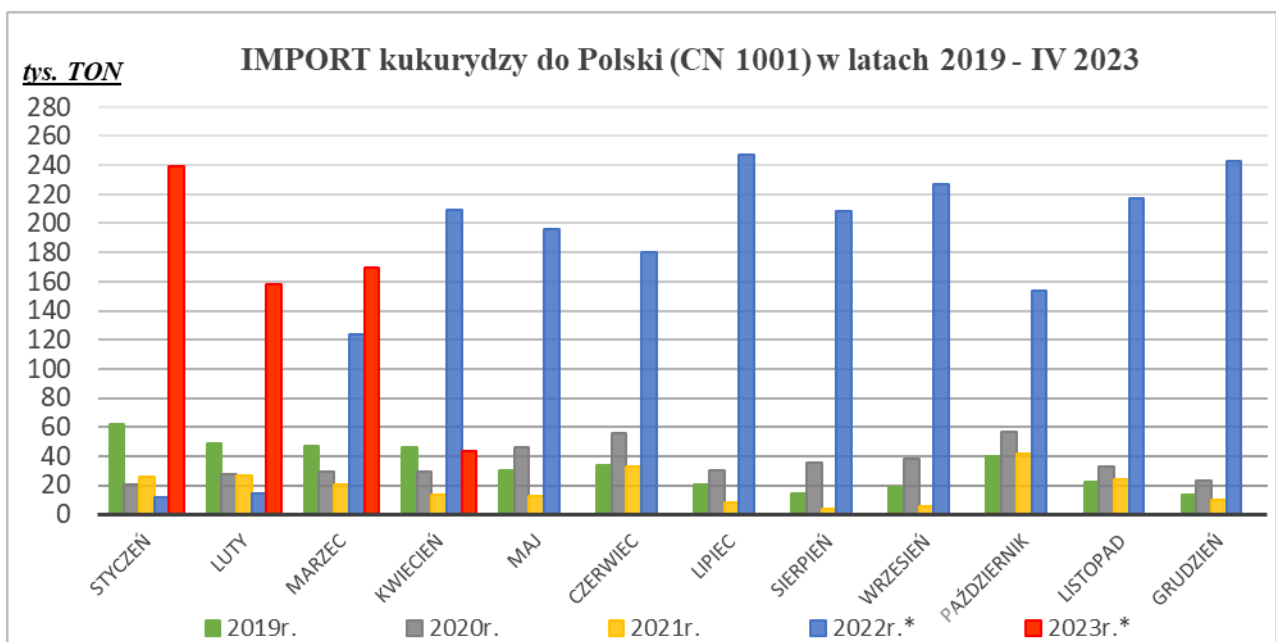
\* - Dane wstępne



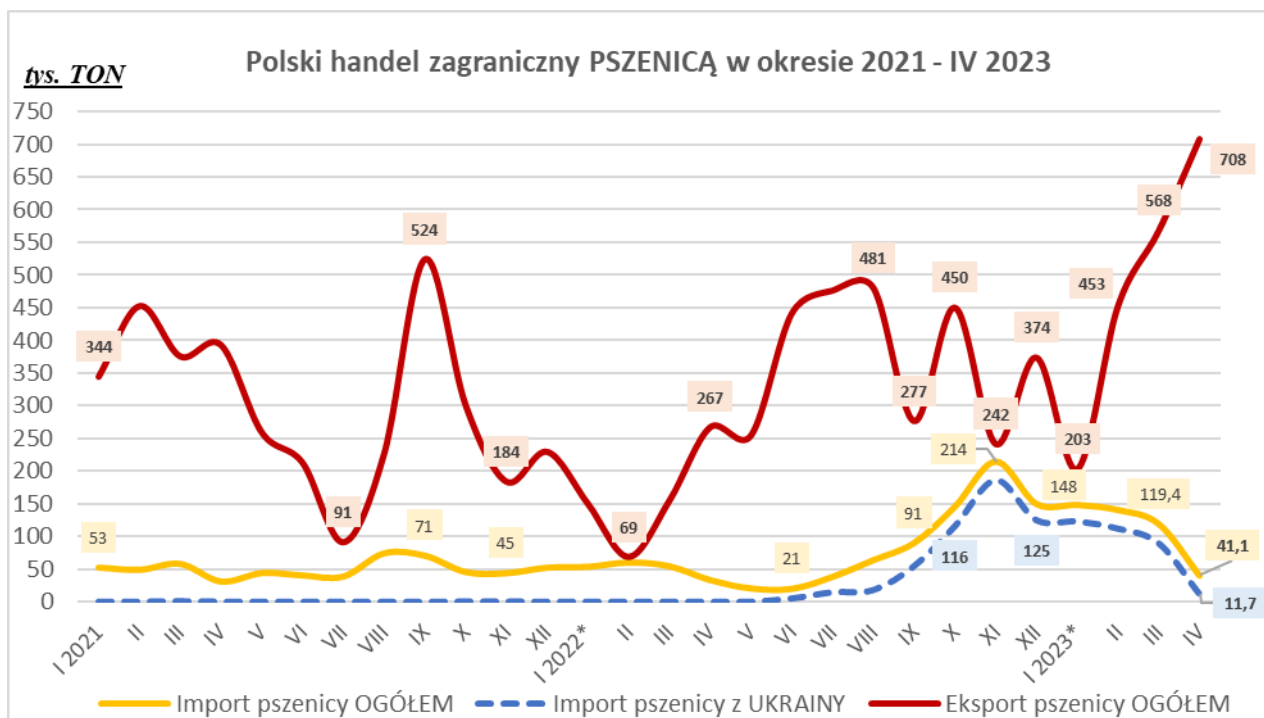
\* - Dane wstępne



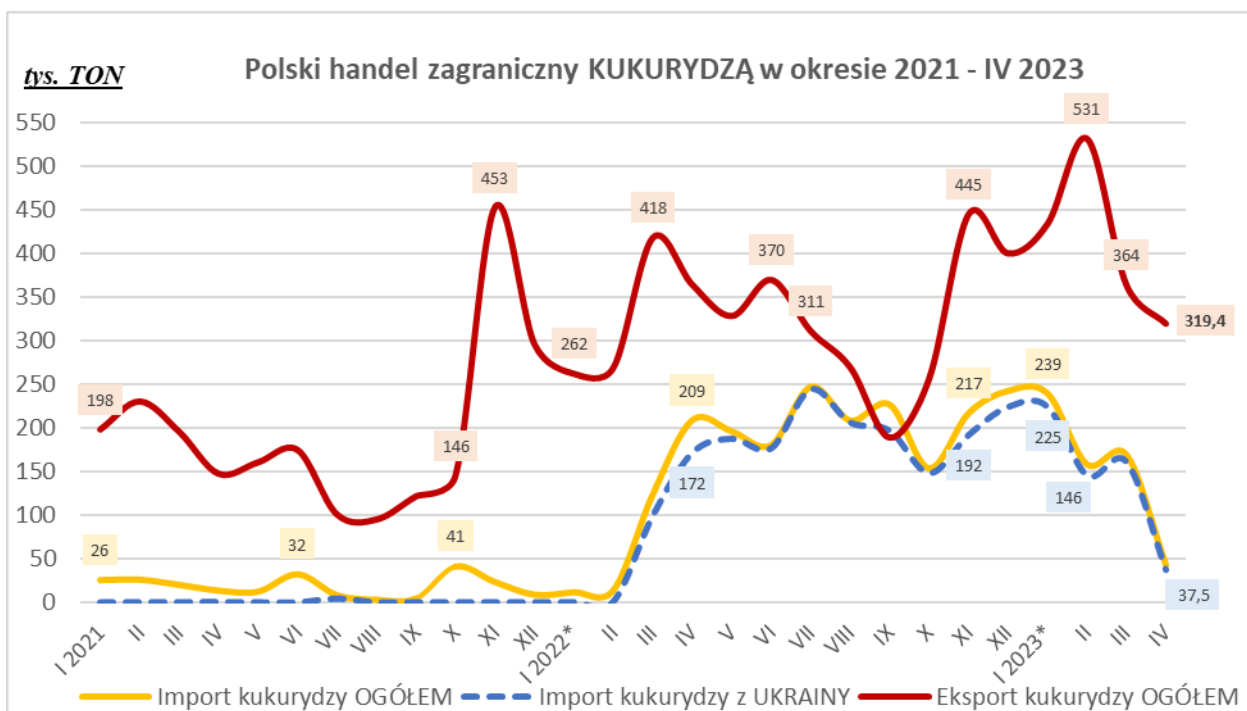
\* - Dane wstępne



\* - Dane wstępne



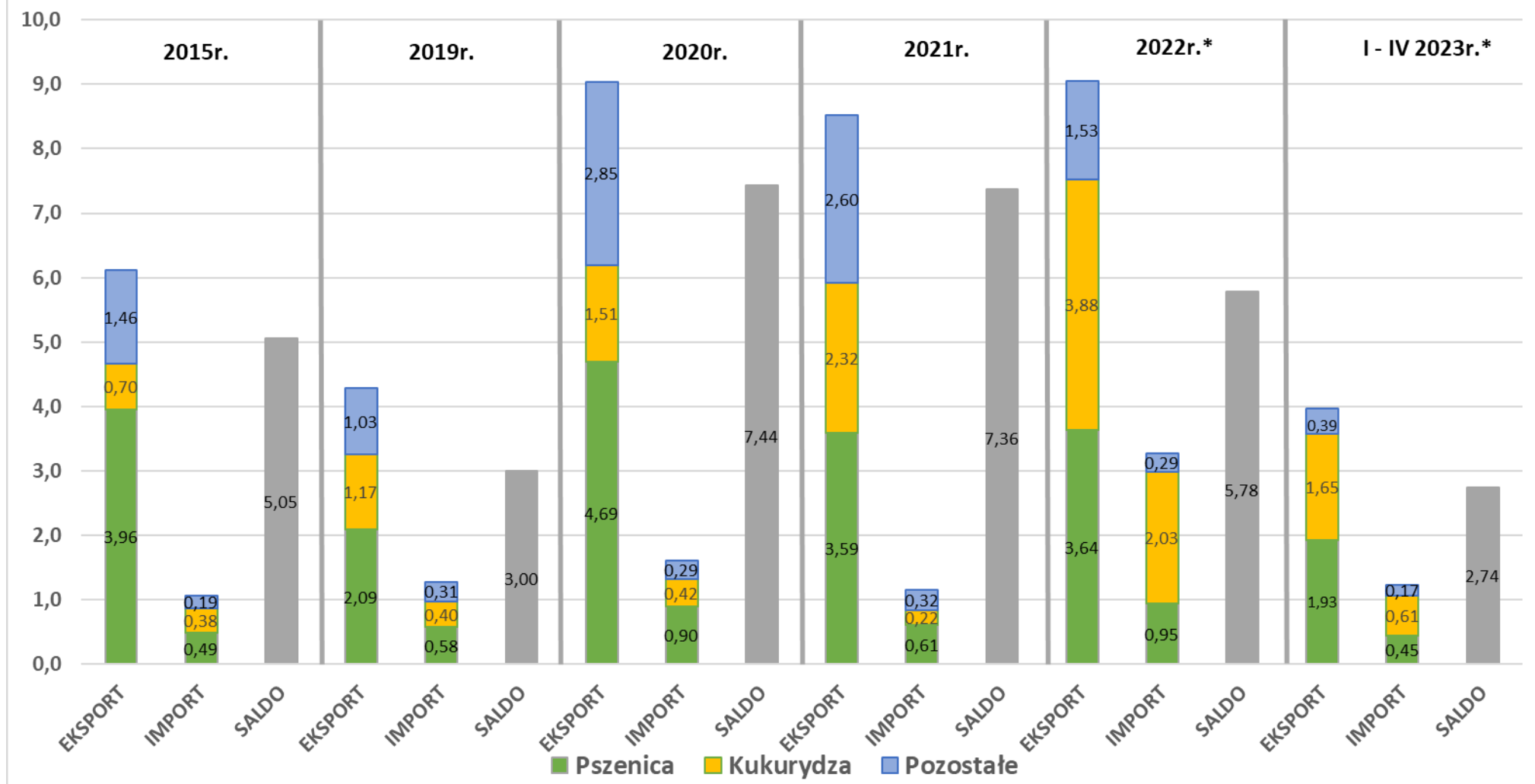
\* - Dane wstępne



\* - Dane wstępne

## Polski handel zagraniczny zbożem (CN 1001-1005, 1007-1008) w latach 2015, 2019 - IV 2023

*mln TON*

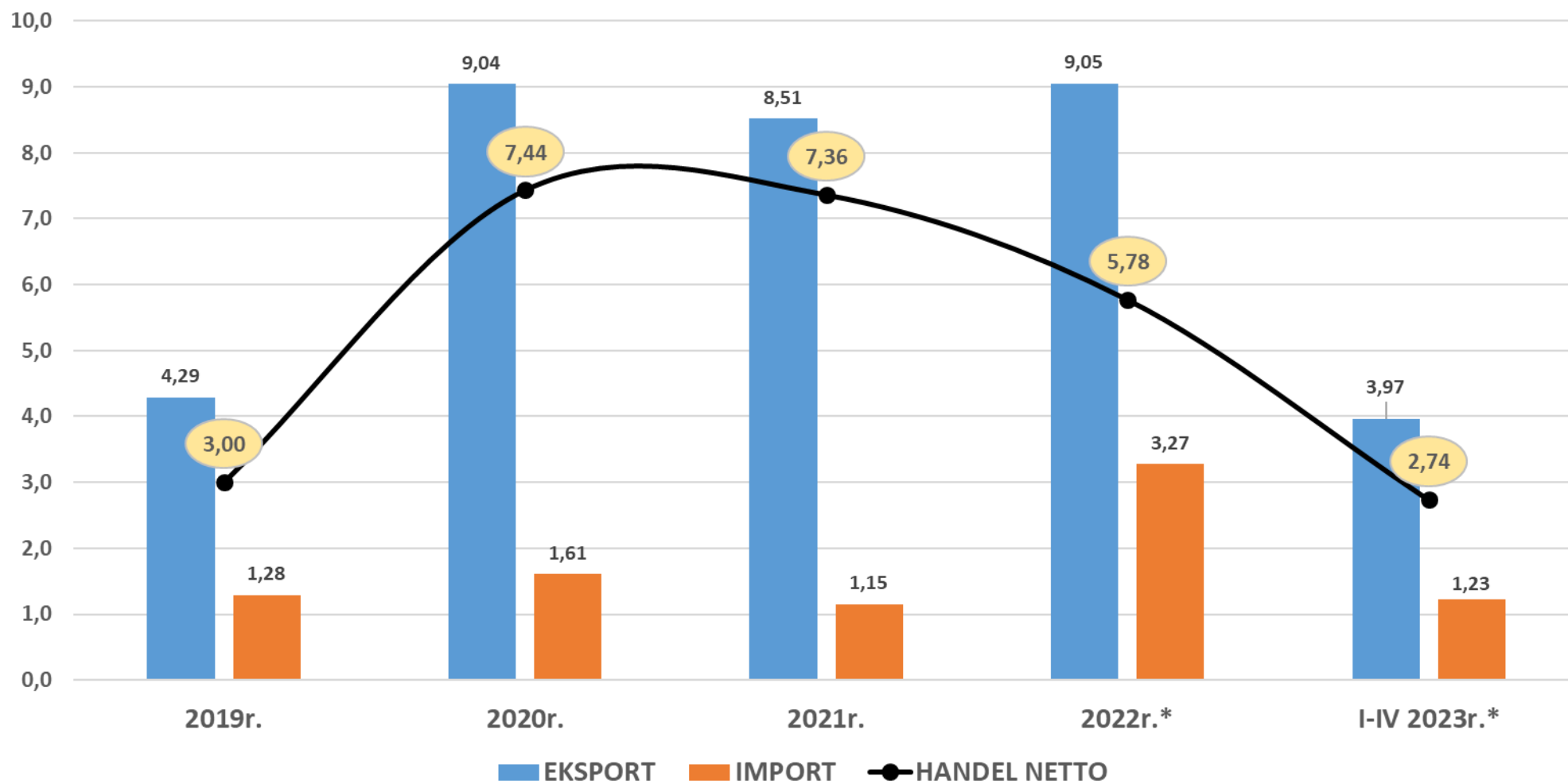


\* - Dane wstępne

Wykorzystanie możliwe wyłącznie z dokładnym podaniem źródła.

## Polski handel zagraniczny zbożem (CN 1001-1005, 1007-1008) w latach 2019 - IV 2023

*mln TON*



\* Dane wstępne

Wykorzystanie możliwe wyłącznie z dokładnym podaniem źródła.

## Handel zagraniczny produktami zbożowymi w latach 2016-2021 – dane ostateczne

### EKSPORT I IMPORT OGÓŁEM

CN	Nazwa towaru	EKSPORT/WYWÓZ					
		Wartość [tys. EUR]					
		2016	2017	2018	2019	2020	2021
<b>RAZEM zboża i produkty zbożowe</b>		<b>1 107 953</b>	<b>885 038</b>	<b>824 320</b>	<b>824 688</b>	<b>1 717 643</b>	<b>1 946 257</b>
1001	Pszenica i meslin	740 514	493 175	344 137	387 598	923 509	838 612
1002	Żyto	60 144	55 386	87 065	83 800	198 899	196 775
1003	Jęczmień	15 429	12 671	31 414	15 225	49 569	92 281
1004	Owies	15 426	15 794	26 870	18 018	28 663	45 099
1005	Kukurydza (ziarna)	163 918	202 746	220 103	220 273	285 188	544 929
1008	Nasiona gryki, prosa i mozgi kanaryjskiej; pozostałe	77 083	68 999	81 438	68 591	193 898	189 104
1101	Mąka pszenna i żytnio-pszenna	35 438	36 269	33 292	31 183	37 917	39 458

CN	Nazwa towaru	IMPORT/PRZYWÓZ					
		Wartość [tys. EUR]					
		2016	2017	2018	2019	2020	2021
<b>RAZEM zboża i produkty zbożowe</b>		<b>313 039</b>	<b>358 204</b>	<b>340 183</b>	<b>357 216</b>	<b>424 678</b>	<b>397 614</b>
1001	Pszenica i meslin	126 858	146 901	117 609	107 292	158 608	137 088
1002	Żyto	3 499	4 553	9 963	4 301	3 110	9 561
1003	Jęczmień	26 947	39 574	41 683	45 221	37 597	39 547
1004	Owies	1 031	1 032	2 195	1 450	2 242	2 003
1005	Kukurydza (ziarna)	122 588	129 201	125 546	149 085	171 735	156 592
1008	Nasiona gryki, prosa i mozgi kanaryjskiej; pozostałe	12 437	13 922	14 472	15 622	14 734	21 376
1101	Mąka pszenna i żytnio-pszenna	19 678	23 021	28 715	34 244	36 652	31 447

CN	Nazwa towaru	SALDO					
		Wartość [tys. EUR]					
		2016	2017	2018	2019	2020	2021
<b>RAZEM zboża i produkty zbożowe</b>		<b>794 914</b>	<b>526 834</b>	<b>484 137</b>	<b>467 472</b>	<b>1 292 965</b>	<b>1 548 643</b>
1001	Pszenica i meslin	613 656	346 274	226 528	280 306	764 901	701 524
1002	Żyto	56 645	50 832	77 102	79 498	195 789	187 214
1003	Jęczmień	-11 518	-26 903	-10 269	-29 997	11 972	52 734
1004	Owies	14 395	14 762	24 675	16 568	26 421	43 096
1005	Kukurydza (ziarna)	41 329	73 545	94 557	71 188	113 452	388 337
1008	Nasiona gryki, prosa i mozgi kanaryjskiej; pozostałe	64 646	55 077	66 966	52 970	179 164	167 728
1101	Mąka pszenna i żytnio-pszenna	15 760	13 247	4 577	-3 061	1 266	8 010

## EKSPORT I IMPORT OGÓŁEM

CN	Nazwa towaru	EKSPORT/WYWÓZ					
		Wolumen [tony]					
		2016	2017	2018	2019	2020	2021
<b>RAZEM zboża i produkty zbożowe</b>		<b>6 582 024</b>	<b>5 026 524</b>	<b>4 297 598</b>	<b>4 383 106</b>	<b>9 161 410</b>	<b>8 631 716</b>
1001	Pszenica i meslin	4 389 511	2 785 540	1 806 363	2 091 697	4 688 543	3 594 949
1002	Żyto	438 873	367 256	500 254	485 280	1 296 721	1 064 410
1003	Jęczmień	99 758	70 686	153 844	85 033	301 964	455 878
1004	Owies	87 012	85 899	138 776	82 288	147 813	228 233
1005	Kukurydza (ziarna)	957 526	1 181 113	1 160 286	1 169 544	1 507 522	2 319 862
1008	Nasiona gryki, prosa i mozgi kanaryjskiej; pozostałe	477 900	407 239	427 862	372 091	1 098 417	850 161
1101	Mąka pszenna i żytnio-pszenna	131 443	128 791	110 212	97 174	120 430	118 222

CN	Nazwa towaru	IMPORT/PRZYWÓZ					
		Wolumen [tony]					
		2016	2017	2018	2019	2020	2021
<b>RAZEM zboża i produkty zbożowe</b>		<b>1 430 709</b>	<b>1 727 521</b>	<b>1 344 611</b>	<b>1 345 482</b>	<b>1 674 085</b>	<b>1 193 638</b>
1001	Pszenica i meslin	828 324	924 930	649 243	579 439	895 913	610 195
1002	Żyto	10 603	18 094	54 151	11 983	7 383	49 149
1003	Jęczmień	169 717	247 417	225 622	224 846	211 391	196 015
1004	Owies	7 561	6 214	12 640	7 223	11 246	10 787
1005	Kukurydza (ziarna)	322 514	422 059	288 653	397 190	424 750	221 887
1008	Nasiona gryki, prosa i mozgi kanaryjskiej; pozostałe	35 581	42 762	39 082	45 798	36 797	42 952
1101	Mąka pszenna i żytnio-pszenna	56 410	66 045	75 220	79 004	86 606	62 653



## 9. Ceny zbóż w ujęciu miesięcznym

CENA ZAKUPU [zł/tonę]

Rodzaj ZIARNA		styczeń '19	luty '19	marzec '19	kwiecień '19	maj '19	czerwiec '19	lipiec '19	sierpień '19	wrzesień '19	październik '19	listopad '19	grudzień '19
Pszenica	konsumpcyjne	857	851	827	808	797	769	681	680	680	685	702	710
	paszowe	824	821	821	809	792	762	683	680	682	686	711	723
Żyto	konsumpcyjne	727	724	716	709	713	689	574	557	557	562	565	574
	paszowe	725	730	715	720	717	711	589	554	555	560	566	576
Jęczmień	konsumpcyjne	790	809	835	808	779	699	594	604	629	631	654	688
	paszowe	824	835	811	808	788	759	622	621	639	647	656	665
	browarniane	873	874	848	835	842	834	632	664	719	724	722	726
Kukurydza	paszowe	736	739	730	719	711	699	694	704	670	606	622	638
	konsumpcyjne	804	797	775	729	734	742	572	599	605	619	607	627
Owies	konsumpcyjne	804	797	775	729	734	742	572	599	605	619	607	627
	paszowe	785	784	771	722	745	698	567	540	550	570	584	591
Pszennyto	paszowe	786	778	782	767	771	743	612	603	613	610	615	630

Rodzaj ZIARNA		styczeń '20	luty '20	marzec '20	kwiecień '20	maj '20	czerwiec '20	lipiec '20	sierpień '20	wrzesień '20	październik '20	listopad '20	grudzień '20
Pszenica	konsumpcyjne	735	752	756	814	830	824	730	702	745	808	838	849
	paszowe	752	767	779	821	822	832	741	705	747	796	842	864
Żyto	konsumpcyjne	560	564	550	569	564	549	500	493	516	543	568	584
	paszowe	585	593	579	580	598	598	539	518	544	580	606	626
Jęczmień	konsumpcyjne	636	686	661	702	686	644	587	586	616	636	700	702
	paszowe	668	675	667	673	706	694	615	603	618	633	663	695
	browarniane	747	748	748	761	767	777	634	657	681	699	704	735
Kukurydza	paszowe	653	660	671	714	751	753	776	843	837	731	757	768
	konsumpcyjne	646	671	659	678	686	647	573	582	585	582	580	590
Owies	konsumpcyjne	646	671	659	678	686	647	573	582	585	582	580	590
	paszowe	592	598	609	620	635	581	583	515	527	533	559	577
Pszennyto	paszowe	649	657	653	675	698	699	640	591	619	669	708	722

Rodzaj ZIARNA		styczeń '21	luty '21	marzec '21	kwiecień '21	maj '21	czerwiec '21	lipiec '21	sierpień '21	wrzesień '21	październik '21	listopad '21	grudzień '21
Pszenica	konsumpcyjne	918	936	954	941	969	960	868	917	1 003	1 079	1 199	1 316
	paszowe	900	940	977	977	983	996	914	913	997	1 073	1 182	1 272
Żyto	konsumpcyjne	622	668	709	728	743	775	644	686	805	865	986	1 097
	paszowe	632	694	721	728	746	798	691	711	800	885	963	1 041
Jęczmień	konsumpcyjne	703	765	786	815	822	837	685	753	834	905	986	1 154
	paszowe	718	776	828	847	863	886	717	754	851	897	963	1 106
	browarniane	790	801	831	899	923	961	731	813	819	976	1 077	1 205
Kukurydza	paszowe	817	862	888	932	1 002	1 024	1 010	1 033	1 087	955	1 007	1 044
	konsumpcyjne	576	641	673	656	624	603	567	603	673	761	944	1 039
Owies	konsumpcyjne	576	641	673	656	624	603	567	603	673	761	944	1 039
	paszowe	591	608	637	621	619	636	627	595	671	678	776	892
Pszennyto	paszowe	745	795	832	837	855	898	781	796	874	934	1 047	1 192

Rodzaj ZIARNA		styczeń '22	luty '22	marzec '22	kwiecień '22	maj '22	czerwiec '22	lipiec '22	sierpień '22	wrzesień '22	październik '22	listopad '22	grudzień '22
Pszenica	konsumpcyjne	1 297	1 274	1 527	1 661	1 717	1 701	1 569	1 546	1 520	1 590	1 556	1 483
	paszowe	1 267	1 247	1 496	1 669	1 720	1 738	1 715	1 571	1 539	1 596	1 565	1 495
Żyto	konsumpcyjne	1 131	1 085	1 211	1 332	1 367	1 381	1 213	1 219	1 215	1 227	1 214	1 180
	paszowe	1 068	1 018	1 155	1 274	1 354	1 296	1 193	1 169	1 175	1 217	1 229	1 194
Jęczmień	konsumpcyjne	1 110	1 121	1 309	1 418	1 396	1 289	1 187	1 304	1 284	1 263	1 273	1 212
	paszowe	1 155	1 119	1 261	1 414	1 486	1 433	1 257	1 269	1 305	1 340	1 340	1 323
	browarniane	1 256	1 289	1 389	1 498	1 662	1 639	1 416	1 514	1 435	1 575	1 569	1 555
Kukurydza	paszowe	1 072	1 106	1 303	1 438	1 472	1 445	1 429	1 425	1 420	1 430	1 401	1 354
	konsumpcyjne	932	1 051	1 143	1 268	1 303	1 322	1 234	1 192	1 272	1 307	1 350	1 346
Owies	konsumpcyjne	932	1 051	1 143	1 268	1 303	1 322	1 234	1 192	1 272	1 307	1 350	1 346
	paszowe	949	934	1 052	1 141	1 196	1 193	1 118	1 073	1 183	1 228	1 261	1 251
Pszennyto	paszowe	1 178	1 141	1 308	1 436	1 498	1 478	1 339	1 313	1 346	1 366	1 383	1 330

Rodzaj ZIARNA		styczeń '23	luty '23	marzec '23	kwiecień '23	maj '23	czerwiec '23	lipiec '23	sierpień '23	wrzesień '23	październik '23	listopad '23	grudzień '23
Pszenica	konsumpcyjne	1 378	1 334	1 219	1 141	983							
	paszowe	1 397	1 303	1 228	1 150	1 041							
Żyto	konsumpcyjne	1 092	1 029	942	873	744							
	paszowe	1 075	1 015	954	848	726							
Jęczmień	konsumpcyjne	1 080	1 026	920	813	727							
	paszowe	1 228	1 140	1 054	947	842							
	browarniane	1 495	1 393	1 353	1 389	1 256							
Kukurydza	paszowe	1 289	1 287	1 220	1 135	1 046							
	konsumpcyjne	1 274	1 197	1 117	892	816							
Owies	konsumpcyjne	1 274	1 197	1 117	892	816							
	paszowe	1 214	1 110	1 016	901	817							
Pszennyto	paszowe	1 220	1 146	1 073	966	840							

## 10. Ceny wybranych mąk w ujęciu miesięcznym

CENA SPRZEDAŻY [zł/tonę]

ROK	STYCZEŃ	LUTY	MARZEC	KWIECIEŃ	MAJ	CZERWIEC	LIPIEC	SIERPIEŃ	WRZESIEŃ	PAŹDZIERNIK	LISTOPAD	GRUDZIEŃ
<b>Mąka detaliczna (1kg) TYP 450</b>												
2019	1 488	1 456	1 482	1 463	1 452	1 440	1 443	1 450	1 433	1 422	1 397	1 355
2020	1 437	1 420	1 433	1 447	1 496	1 461	1 475	1 479	1 465	1 489	1 481	1 473
2021	1 534	1 554	1 539	1 555	1 574	1 593	1 596	1 594	1 692	1 826	1 938	2 000
2022	2 146	2 187	2 312	2 447	2 655	2 648	2 687	2 733	2 651	2 826	2 804	2 794
2023	2 754	2 853	2 800	2 390	2 333							
<b>Mąka detaliczna (1kg) TYP 500</b>												
2019	1 740	1 722	1 765	1 706	1 744	1 698	1 678	1 664	1 689	1 663	1 729	1 734
2020	1 654	1 707	1 736	1 738	1 780	1 680	1 707	1 781	1 853	1 852	1 887	1 837
2021	1 740	1 915	1 930	1 931	1 917	1 816	1 846	1 890	1 948	2 032	2 139	2 275
2022	2 345	2 352	2 474	2 706	2 801	2 827	2 873	2 937	2 859	2 946	2 995	3 001
2023	2 870	2 902	2 867	2 657	2 529							
<b>Mąka pszenna piekarnicza</b>												
2019	1 121	1 114	1 113	1 109	1 109	1 101	1 080	1 061	1 038	1 016	1 012	1 003
2020	1 010	1 022	1 031	1 047	1 093	1 079	1 061	1 028	1 010	1 018	1 055	1 071
2021	1 100	1 165	1 178	1 179	1 188	1 201	1 201	1 224	1 308	1 369	1 511	1 674
2022	1 738	1 734	1 948	2 115	2 120	2 095	2 061	2 024	2 041	2 050	2 042	2 063
2023	2 082	2 001	1 924	1 812	1 757							

---

**Wydawca:** Ministerstwo Rolnictwa i Rozwoju Wsi  
 Departament Rynków Rolnych i Transformacji Energetycznej Obszarów Wiejskich  
 Wydział Informacji Rynkowej  
 ul. Wspólna 30; 00-930 Warszawa  
**Autor:** Magdalena Olechowicz, tel. (22) 623-16-34;  
 E-mail: [Magdalena.Olechowicz@minrol.gov.pl](mailto:Magdalena.Olechowicz@minrol.gov.pl)