

PLAN ZADAŃ OCHRONNYCH DLA OBSZARU NATURA 2000 GÓRA WAPIENNA PLH020095

II SPOTKANIE ZESPOŁU LOKALNEJ WSPÓŁPRACY

Spełniamy wymagania EMAS – zarządzamy urzędem efektywnie, oszczędnie i prośrodowiskowo



REGIONALNA
DYREKCJA
OCHRONY
ŚRODOWISKA
WE WROCŁAWIU



Fundusze Europejskie
Infrastruktura i Środowisko



GENERALNA
DYREKCJA
OCHRONY
ŚRODOWISKA



REGIONALNA
DYREKCJA
OCHRONY
ŚRODOWISKA
W BIAŁYMSTOKU

Unia Europejska
Fundusz Spójności



EMAS
Zweryfikowany system
zarządzania
środowiskowego
PL 2.02-006-05

Koordynator planu: Agnieszka Kornecka

Autorzy opracowania:

Nikodem Mazur,

Monika Mazur,

Jagoda Plecińska,

Sebastian Wszelaki

Ogólne informacje o obszarze Natura 2000

- Kod obszaru – PLH020095
- Powierzchnia – 119,86 ha
- Teren objęty PZO – 100% terenu
(119,86 ha)
- Data zatwierdzenia – 03.2011 r.

Stwierdzone siedliska Natura 2000

Kod	Nazwa siedliska	Powierzchnia [ha]	Stan zachowania
6230	Górskie i niżowe murawy bliźniczkowe (<i>Nardetalia</i>)	0,32	U2
6410	Zmiennowilgotne łąki trzęślicowe (<i>Molinion</i>)	0,67	U2
6510	Niżowe i górskie świeże łąki użytkowane ekstensywnie (<i>Arrhenatherion elatioris</i>)	5,66	U1
9110	Kwaśne buczyny (<i>Luzulo-Fagenion</i>)	2,54	U2
9170	Grąd środkowoeuropejski (<i>Galio-Carpinetum</i>)	0,93	U1
9180	Jaworzyny i lasy klonowo-lipowe na stromych stokach i zboczach (<i>Tilio platyphyllis-Acerion pseudoplatani</i>)	3,75	U2

plany zadań ochronnych
Natura 2000
2017-2022




REGIONALNA
DYREKCJA
OCHRONY
ŚRODOWISKA
WE WROCŁAWIU

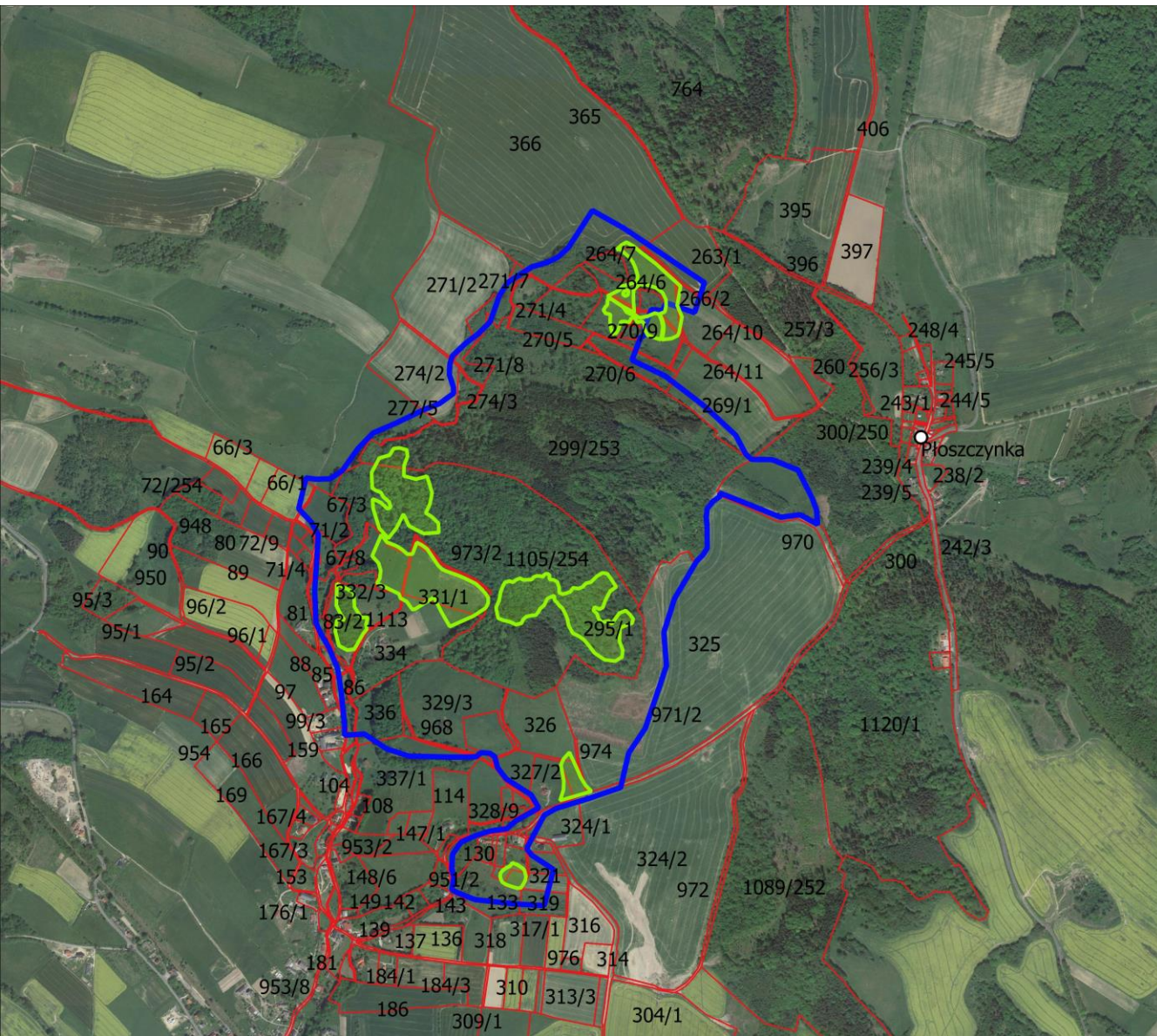
Spełniamy wymagania EMAS – zarządzamy urzędem efektywnie, oszczędnie i prośrodowiskowo



Zweryfikowany system
zarządzania
środowiskowego
nr 2.02.006-09

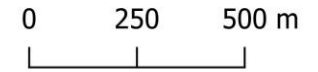
Problemy w czasie prowadzenia inwentaryzacji, dotyczące określenia przynależności syntaksonomicznej oraz mapowania:

- brak uwzględnienia tzw. aspektu wiosennego w lasach;
- te same gatunki charakterystyczne występowały często na dwóch różnych siedliskach;
- zróżnicowanie struktury przestrzennej - niekiedy w runie lub warstwie mszystej lasu, wskazującego na podstawie składu gatunkowego drzew, wykształcenia i struktury na siedlisko 9180, znajdowały się gatunki roślin wskazujące na odmienne siedliska, np. 9110.



PLH020095
GÓRA WAPIENNA




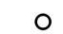
Obszar objęty planem zadań ochronnych



1:15 000



LEGENDA

-  Obszar objęty planem zadań ochronnych
-  Działki ewidencyjne wraz z numeracją
-  Siedliska Natura 2000
-  Miejscowości





Fot. N. Mazur

6230 - Górskie i niżowe murawy bliźniczkowe (*Nardetalia*)

6230 - Górskie i niżowe murawy bliźniczkowe (*Nardetalia*)

plany zadań ochronnych
Natura 2000
2017-2022

- Siedlisko obejmuje acidofilne murawy z panującą bliźniczką psią trawką (psiary), które rozwinęły się wtórnie, zwykle na skutek wycięcia lasów, na ubogich i bardzo ubogich glebach o zróżnicowanej wilgotności w miejscach intensywnie wypasanych, lecz nienawożonych.
- typowymi gatunkami roślin dla tego siedliska są m.in.: bliźniczka psia trawka *Nardus stricta*, ukwap dwupienny *Antennaria dioica*, arnika górską *Arnica montana*, podejrzony: księżycowy *Botrychium lunaria* i rutolistny *B. multifidum*, turzycyca pigułkowata *Carex pilulifera*, ozorka zielona *Coeloglossum viride*, izgrzyca przyziemna *Danthonia decumbens*, jastrzębce: gronkowy *Hieracium lactucella*, Lachenala *H. lachenalii* i kosmaczek *H. pilosella*, kosmatki: polna *Luzula campestris* i licznokwiatowa *L. multiflora*.
- Podczas inwentaryzacji stwierdzono niewielki płat nieużytku położony na wzniesieniu w otoczeniu zabudowy miejscowości Siedlęcín.

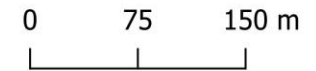


Spełniamy wymagania EMAS – zarządzamy urzędem efektywnie, oszczędnie i prośrodowiskowo



PLH020095
GÓRA WAPIENNA





Zagrożenia i działania ochronne

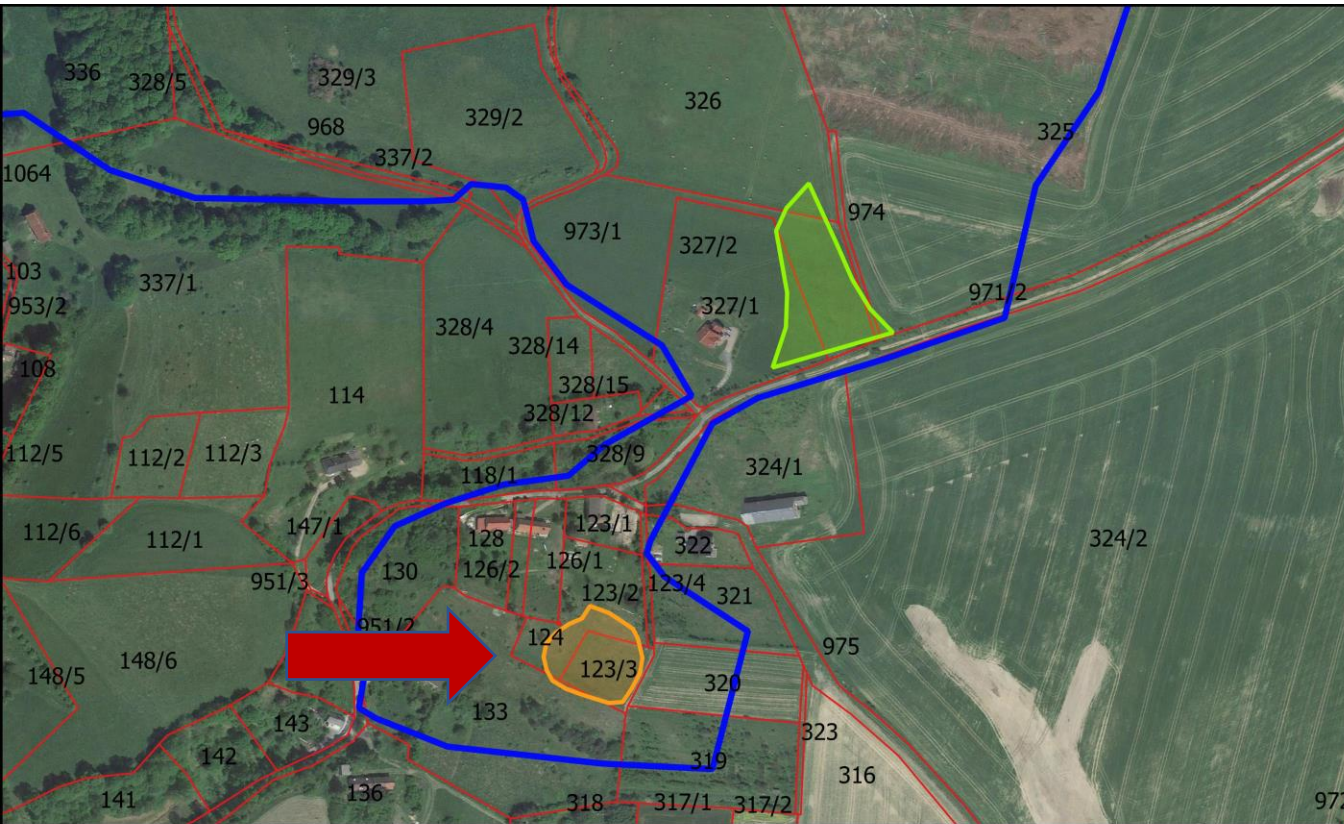


1:4 500



LEGENDA

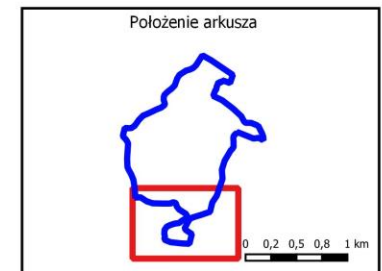
-  Obszar objęty planem zadań ochronnych
-  działki ewidencyjne wraz z numeracją
-  6510 - Ekstensywnie użytkowana łąka świeża
guid_d93194db-62bb-4f64-8563-98714e02d0ac
-  6230 - Murawa bliźniczkowa
guid_83457aad-2c58-456a-923e-f134c9d13a30



guid	d93194db-62bb-4f64-8563-98714e02d0ac
zagpot	I02
zagpotops	Na łące występują płaty porośnięte nieznacznym podrostem drzew i krzewów m.in. lipy drobnolistnej.
zagpot	K02.01
zagpotops	Istnieje ryzyko znaczącego zubożenia składu florystycznego i zmiany charakteru siedliska.

guid	83457aad-2c58-456a-923e-f134c9d13a30
zagist	zagistops
I02	Na siedlisku zaobserwowano duży odsetek ekspansywnych roślin zielnych (mietlica pospolita) oraz niewielki podrost krzewów (róza dzika).

guid	podmiot	termin	dziaochr
83457aad-2c58-456a-923e-f134c9d13a30	Nadleśnictwo Lwówek Śląski przy współpracy z RDOS we Wrocławiu	okres trwania PZO	Mechaniczne usuwanie ekspansywnych gatunków rodzimych roślin zielnych oraz podrostu drzew i krzewów.



Zagrożenia dla siedliska

Istniejące	Potencjalne
<p>I02 Problematiczne gatunki rodzime- Na siedlisku zaobserwowano duży odsetek ekspansywnych roślin zielnych (mietlica pospolita) oraz niewielki podrost krzewów (róża dzika).</p>	-

Działania ochronne:

- Mechaniczne usuwanie ekspansywnych gatunków rodzimych roślin zielnych oraz podrostu drzew i krzewów.



Fot. N. Mazur



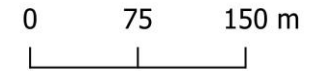
6410 - Zmienneowilgotne łąki trzęślicowe (*Molinion*)

6410 - Zmienne-wilgotne łąki trzęślicowe (*Molinion*)

- Siedlisko ma charakter półnaturalny, rozwinęło się wtórnie w miejscach wyciętych przez człowieka lasów. Jego powstanie i utrzymanie się jest związane ze specyficznym typem gospodarki, polegającej na późnym koszeniu raz do roku lub rzadziej.
- Gatunkami typowymi są m.in.: trzęślica modra *Molinia caerulea*, bukwica zwyczajna *Betonica officinalis*, czarcikęs łąkowy *Succisa pratensis*, goryczka wąskolistna *Gentiana pneumonanthe*, goździk pyszny *Dianthus superbus*, komonica skrzydlastostrąkowa *Tetragonolobus maritimus*, koniopłoch łąkowy *Silaum silaus*, kosaciec syberyjski *Iris sibirica*, mieczyk dachówkowaty *Gladiolus imbricatus*, nasięźrzał pospolity *Ophioglossum vulgatum*, okrzyń łąkowy *Laserpitium prutenicum*, olszewnik kminkolistny *Selinum carvifolia*, oman wierzbolistny *Inula salicina*, przytulia północna *Galium boreale*, turzyca filcowata *Carex tomentosa*.
- Podczas inwentaryzacji stwierdzono niewielki, zubożały florystycznie płat łąki zmienne-wilgotnej położony w północnej części. Sąsiaduje on z siedliskiem 6510 (łąki świeże), w wielu miejscach siedliska się przenikały, a granica między nimi była płynna.

PLH020095
GÓRA WAPIENNA

Zagrożenia i działania ochronne

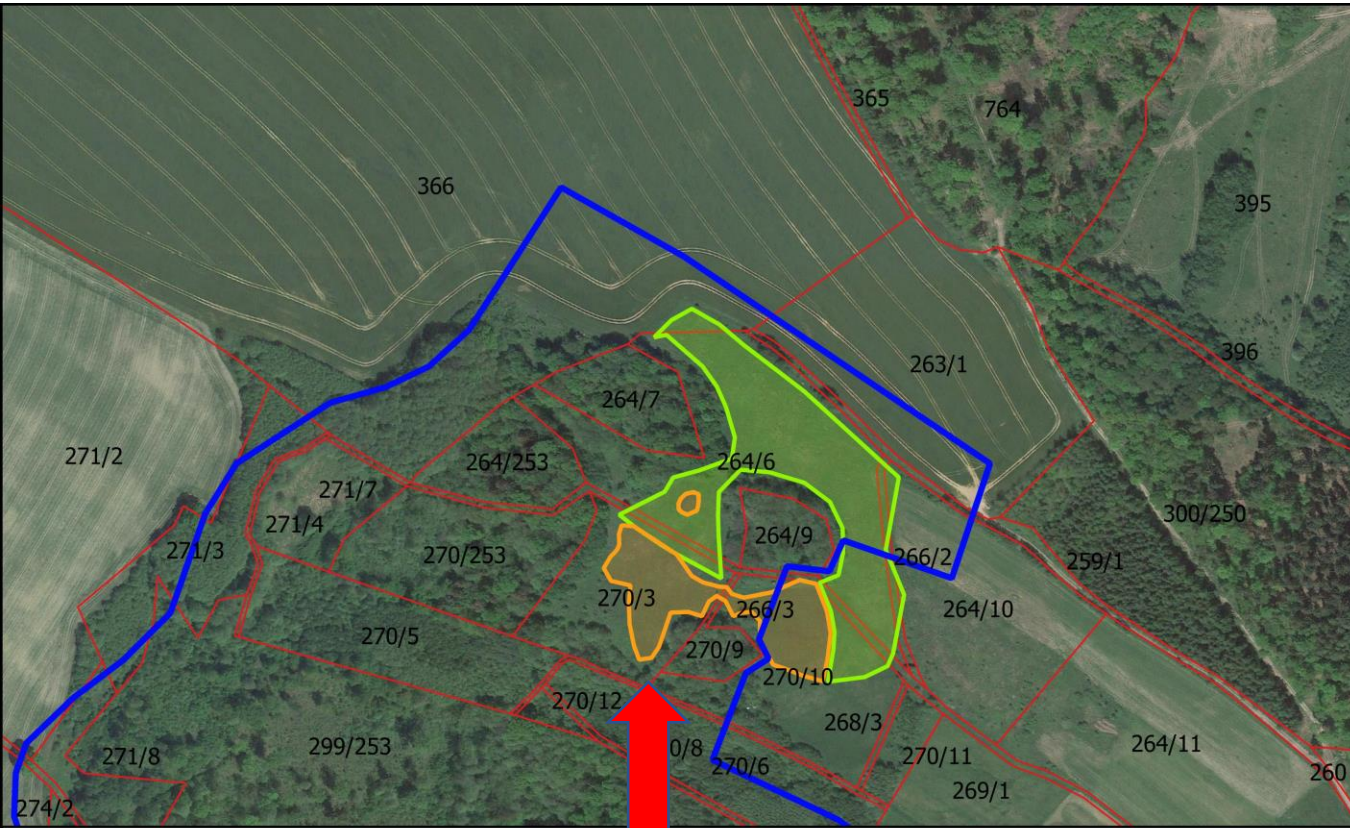


1:4 500



LEGENDA

- Obszar objęty planem zadań ochronnych
- działki ewidencyjne wraz z numeracją
- 6510 - Ekstensywnie użytkowana łąka świeża
guid_ae35da2d-8aa3-44a5-bbb8-59c47049cbf8
- 6410 - Zmiennowilgotna łąka trzęslicowa
guid_36b0d3cd-4cfc-48b7-875f-66e5fec3f583

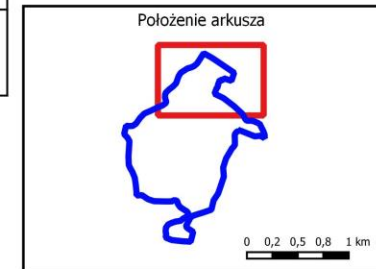


guid	ae35da2d-8aa3-44a5-bbb8-59c47049cbf8
zagpot	I02
zagpotops	Na łące występują płaty porośnięte nieznacznym podrostem drzew i krzewów m.in. lipy drobnolistnej.
zagpot	K02.01
zagpotops	Istnieje ryzyko znaczącego zubożenia składu florystycznego i zmiany charakteru siedliska.
guid	36b0d3cd-4cfc-48b7-875f-66e5fec3f583
zagpot	I02
zagpotops	Na łące zaobserwowano wkraczanie gatunków ekspansywnych roślin zielnych.
zagpot	K02.01
zagpotops	Istnieje ryzyko znaczącego zubożenia składu florystycznego i zmiany charakteru siedliska.

podmiot	termin	dziaochr
Nadlesnictwo Lwówek Śląski przy współpracy z RDOŚ	okres trwania PZO	Mechaniczne usuwanie nawłoci kanadyjskiej z terenu siedliska.

zagist	zagistops
I01	Na płatach siedliska stwierdzono występowanie nawłoci kanadyjskiej.*

*zagrożenie istniejące dla obu siedlisk są takie same



Zagrożenia dla siedliska

Istniejące	Potencjalne
<p>I01 Obce gatunki inwazyjne - Na płatach siedliska stwierdzono występowanie nawłoci kanadyjskiej.</p>	<p>I02 Problematiczne gatunki rodzime – Na łące zaobserwowano wkraczanie gatunków ekspansywnych roślin zielnych.</p> <p>K02.01 Zmiana składu gatunkowego (sukcesja) - Istnieje ryzyko znaczącego zubożenia składu florystycznego i zmiany charakteru siedliska.</p>

Działania ochronne:

- Mechaniczne usuwanie nawłoci kanadyjskiej z terenu siedliska.



Fot. N. Mazur

**6510 – Niżowe i górskie świeże łąki użytkowane ekstensywnie
(*Arrhenatherion elatioris*)**

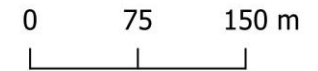
6510 – Niżowe i górskie świeże łąki użytkowane ekstensywnie (*Arrhenatherion elatioris*)

- Siedlisko wykształciło się na potencjalnych siedliskach grądów i najsuchszych postaci łągów w wyniku pozyskiwania gruntów pod uprawę roślin i hodowlę zwierząt.
- Wyróżniono trzy płaty należące do tego typu. W pierwszym płacie siedlisko tworzyła niewielka łąka otoczona lasami na zboczach Góry Wapiennej oraz zadrzewieniami. Prawdopodobnie wykorzystywana zarówno jako łąka kośna, jak i pastwisko. Ze względu na ukształtowanie terenu (różny kąt nachylenia zbocza i zmienne nasłonecznienie) charakteryzuje się dużą zmiennością mikrosiedlisk. Drugie siedlisko było niewielkim płatem położonym w okolicach przysiółka Siedlęcina przy końcu ulicy Płoszczyńskiej. Trzeci płat tworzyła łąka świeża, kośna położona w północnej części obszaru objętego Planem. Sąsiaduje z siedliskiem 6410 (łąki zmiennowilgotne), w wielu miejscach siedliska się przenikały, a granica między nimi była płynna.



PLH020095
GÓRA WAPIENNA





Zagrożenia i działania ochronne

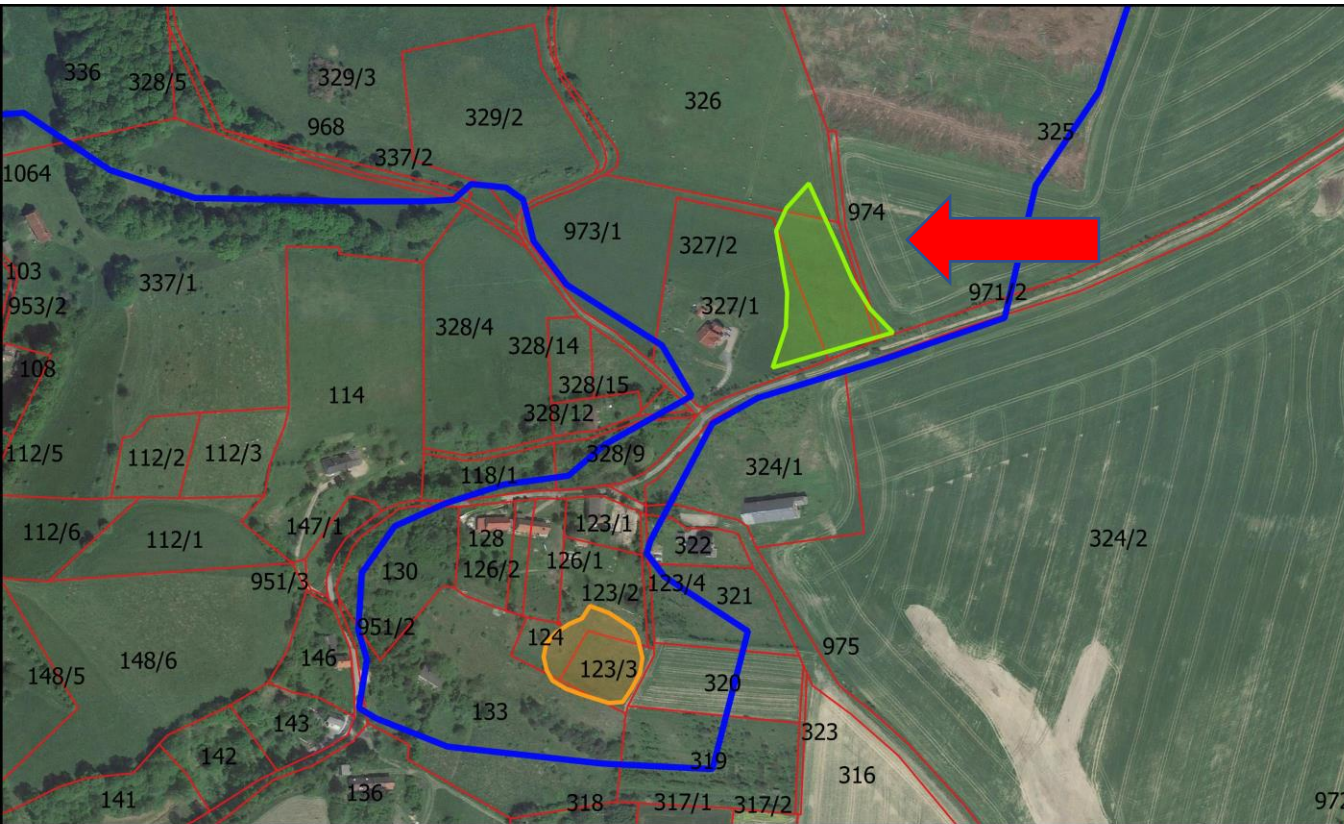


1:4 500



LEGENDA

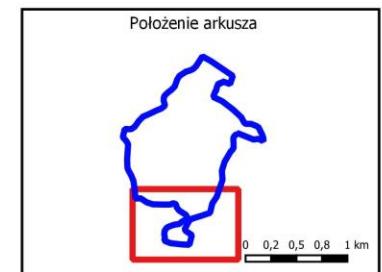
-  Obszar objęty planem zadań ochronnych
-  działki ewidencyjne wraz z numeracją
-  6510 - Ekstensywnie użytkowana łąka świeża
guid_d93194db-62bb-4f64-8563-98714e02d0ac
-  6230 - Murawa bliźniczkowa
guid_83457aad-2c58-456a-923e-f134c9d13a30



guid	d93194db-62bb-4f64-8563-98714e02d0ac
zagpot	I02
zagpotops	Na łące występują płaty porośnięte nieznacznym podrostem drzew i krzewów m.in. lipy drobnolistnej.
zagpot	K02.01
zagpotops	Istnieje ryzyko znaczącego zubożenia składu florystycznego i zmiany charakteru siedliska.

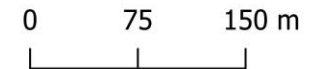
guid	83457aad-2c58-456a-923e-f134c9d13a30
zagist	zagistops
I02	Na siedlisku zaobserwowano duży odsetek ekspansywnych roślin zielnych (mietlica pospolita) oraz niewielki podrost krzewów (róza dzika).

guid	podmiot	termin	dziaochr
83457aad-2c58-456a-923e-f134c9d13a30	Nadleśnictwo Lwówek Śląski przy współpracy z RDOS we Wrocławiu	okres trwania PZO	Mechaniczne usuwanie ekspansywnych gatunków rodzimych roślin zielnych oraz podrostu drzew i krzewów.



PLH020095
GÓRA WAPIENNA

Zagrożenia i działania ochronne

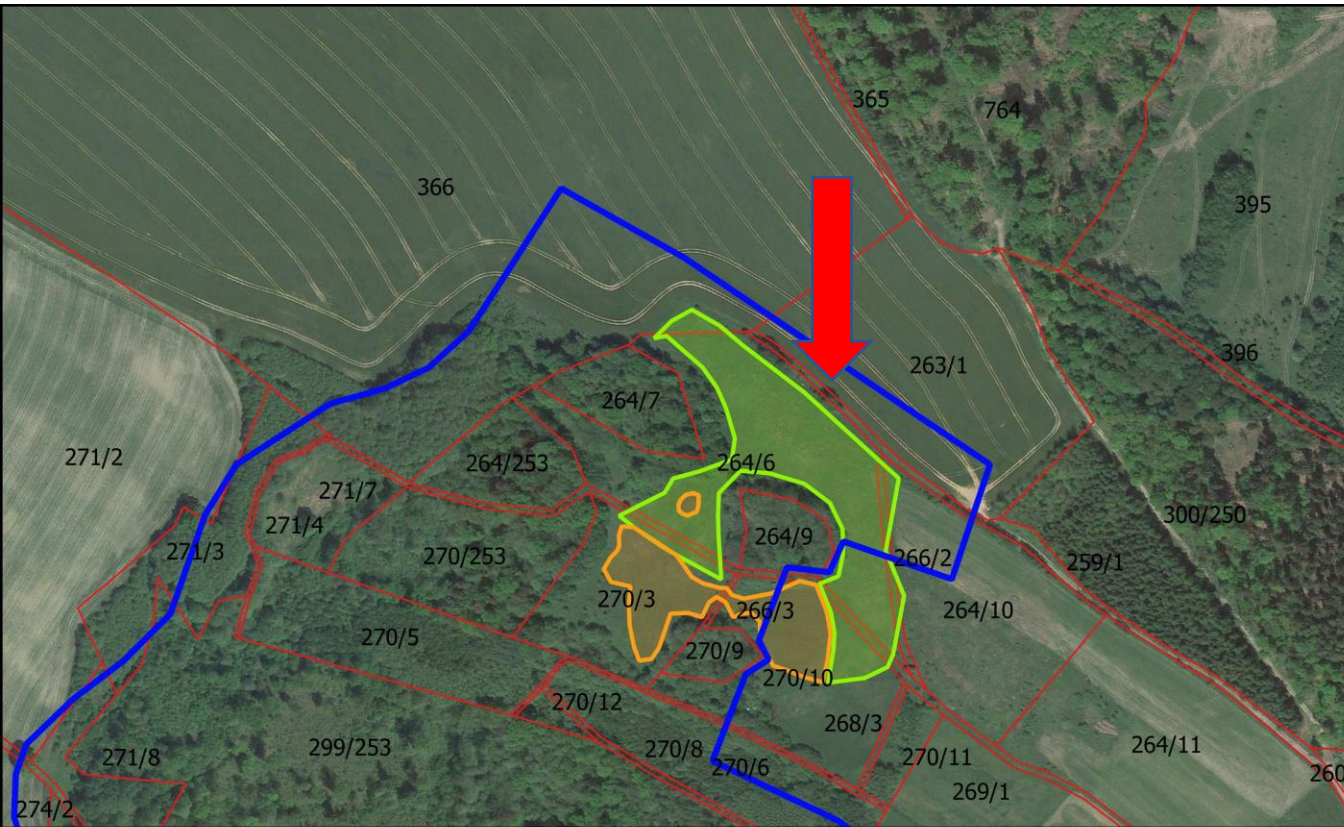


1:4 500



LEGENDA

- Obszar objęty planem zadań ochronnych
- działki ewidencyjne wraz z numeracją
- 6510 - Ekstensywnie użytkowana łąka świeża
guid_ae35da2d-8aa3-44a5-bbb8-59c47049cbf8
- 6410 - Zmiennowilgotna łąka trzęslicowa
guid_36b0d3cd-4cfc-48b7-875f-66e5fec3f583

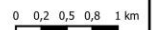
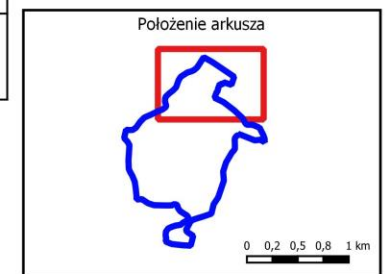


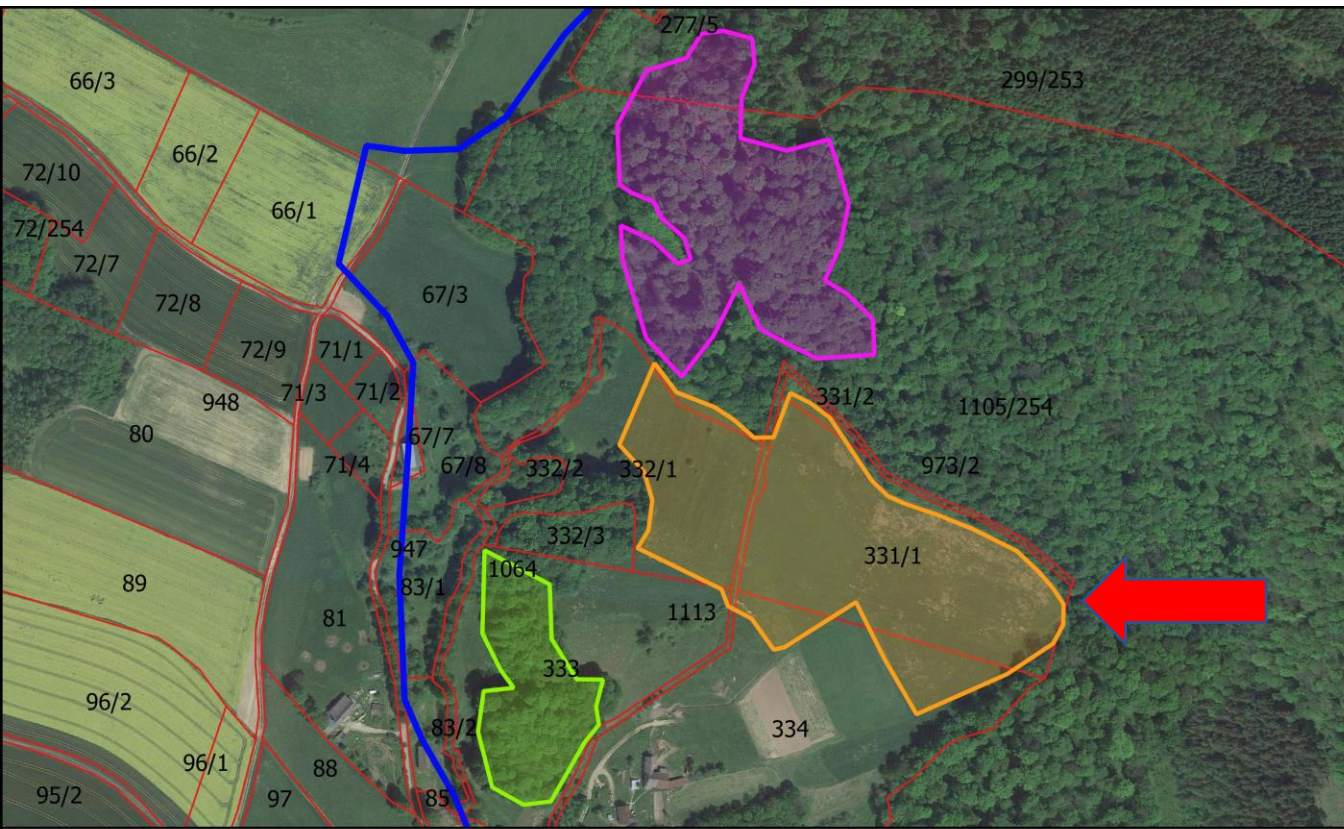
guid	ae35da2d-8aa3-44a5-bbb8-59c47049cbf8
zagpot	I02
zagpotops	Na łące występują płaty porośnięte nieznacznym podrostem drzew i krzewów m.in. lipy drobnolistnej.
zagpot	K02.01
zagpotops	Istnieje ryzyko znaczącego zubożenia składu florystycznego i zmiany charakteru siedliska.
guid	36b0d3cd-4cfc-48b7-875f-66e5fec3f583
zagpot	I02
zagpotops	Na łące zaobserwowano wkraczanie gatunków ekspansywnych roślin zielnych.
zagpot	K02.01
zagpotops	Istnieje ryzyko znaczącego zubożenia składu florystycznego i zmiany charakteru siedliska.

podmiot	termin	dziaochr
Nadlesnictwo Lwówek Śląski przy współpracy z RDOŚ	okres trwania PZO	Mechaniczne usuwanie nawłoci kanadyjskiej z terenu siedliska.

zagist	zagistops
I01	Na płatach siedliska stwierdzono występowanie nawłoci kanadyjskiej.*

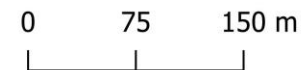
*zagrożenie istniejące dla obu siedlisk są takie same





PLH020095
GÓRA WAPIENNA

Zagrożenia i działania ochronne



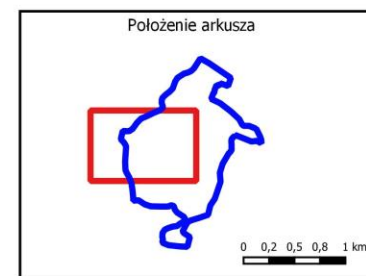
1:4 500



LEGENDA

- Obszar objęty planem zadań ochronnych
- działki ewidencyjne wraz z numeracją
- 9170 - Grąd środkowoeuropejski
guid_b4eb51c9-c98a-4cbd-9b27-d56bbbe7225a
- 6510 - Ekstensywnie użytkowana łąka świeża
guid_0a7c28b5-ebc7-45ab-9f90-b0f10af11b60
- 9110 - Kwaśna buczyna
guid_1cb7fa51-33d6-4e9d-b012-eab2a5efcf81

guid	zagpot	zagpotops
b4eb51c9-c98a-4cbd-9b27-d56bbbe7225a	B02.06	Na terenie opisywanego siedliska prowadzona jest gospodarka leśna związana z trzebieżą późną. Ze względu na relatywnie młody drzewostan nie zaobserwowano intensywnej wycinki w inwentaryzowanym płacie.
b4eb51c9-c98a-4cbd-9b27-d56bbbe7225a	B02.04	Stwierdzono niewielką ilość martwego drewna oraz pniaków, co może wskazywać na usuwanie martwych drzew w płacie siedliska.
1cb7fa51-33d6-4e9d-b012-eab2a5efcf81	I02	Na siedlisku stwierdzono obecność modrzewia europejskiego, który jest na tym terenie gatunkiem nienaturalnym.
1cb7fa51-33d6-4e9d-b012-eab2a5efcf81	B02.04	Usuwanie martwego drewna może prowadzić do zubożenia siedliska.
0a7c28b5-ebc7-45ab-9f90-b0f10af11b60	K02.01	Istnieje ryzyko znaczącego zubożenia składu florystycznego i zmiany charakteru siedliska.



Zagrożenia dla siedliska

Istniejące	Potencjalne
<p>I01 Obce gatunki inwazyjne- Na płatach siedliska stwierdzono występowanie nawłoci kanadyjskiej.</p>	<p>I02 Problematiczne gatunki rodzime - Na łące występują płaty porośnięte nieznacznym podrostem drzew i krzewów m.in. lipy drobnolistnej.</p> <p>K02.01 Zmiana składu gatunkowego (sukcesja) -Istnieje ryzyko znaczącego zubożenia składu florystycznego i zmiany charakteru siedliska.</p>

Działania ochronne:

- Mechaniczne usuwanie nawłoci kanadyjskiej z terenu siedliska.



Fot. N. Mazur

9110 – Kwaśne buczyny (*Luzulo-Fagenion*)

9110 – Kwaśne buczyny (*Luzulo-Fagenion*)

- Siedlisko obejmuje wszystkie środkowoeuropejskie lasy bukowe, w górach także bukowo-świerkowe i bukowo-jodłowe oraz mezofilne jedliny górskie występujące na ubogich i kwaśnych podłożach glebowych.
- Typowymi gatunkami roślin występującymi w tym siedlisku są m.in.: buk zwyczajny *Fagus sylvatica*, jodła pospolita *Abies alba*, konwalijka dwulistna *Maianthemum bifolium*, szczawik zajęczy *Oxalis acetosella*, narecznica krótkoostna *Dryopteris carthusiana*, złotowłos strojny *Polytrichastrum formosum*.
- Siedlisko stanowi niewielki płat buczyny w ramach większego kompleksu leśnego, porastającego Górę Wapienną. Sąsiaduje także z łąkami świeżymi i polami uprawnymi.

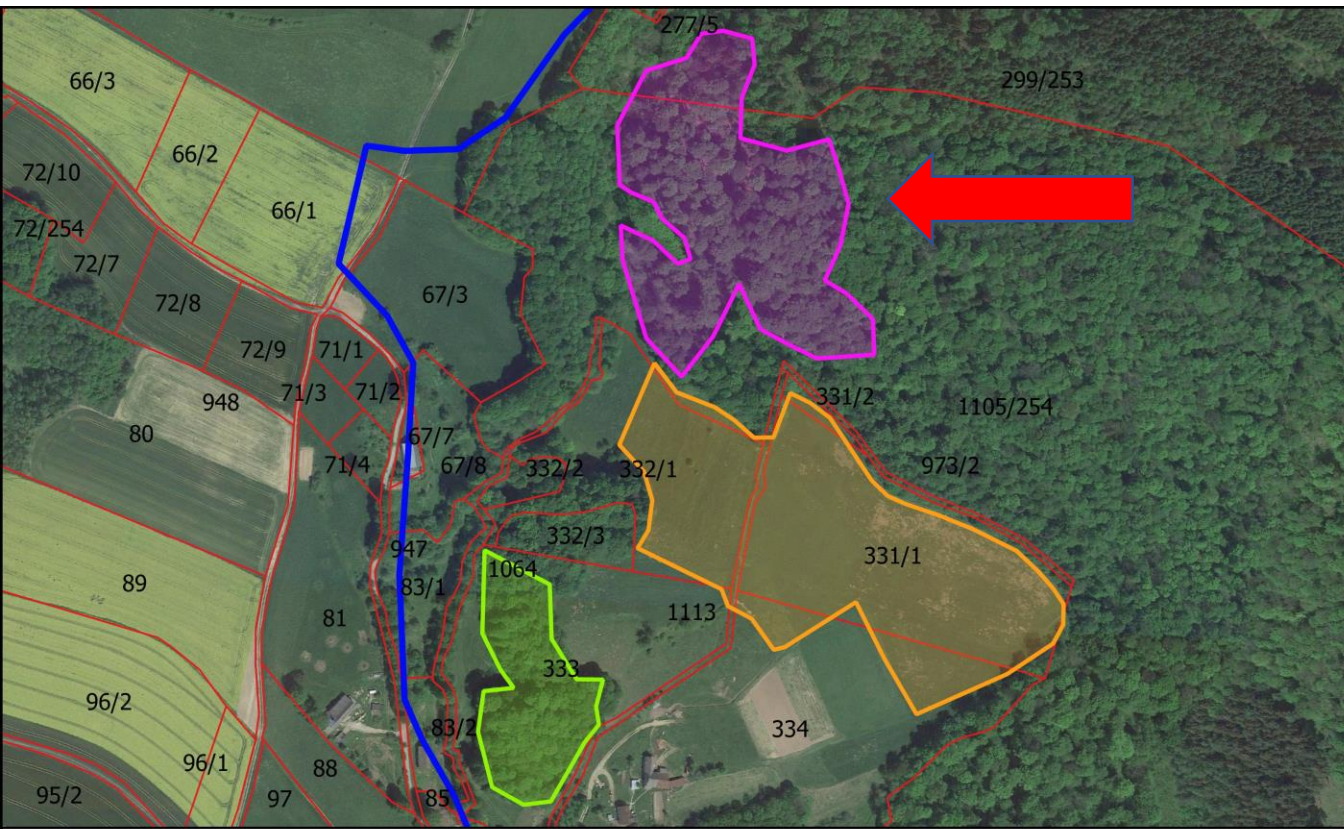
plany zadań ochronnych
Natura 2000
2017-2022



REGIONALNA
DYREKCJA
OCHRONY
ŚRODOWISKA
WE WROCŁAWIU

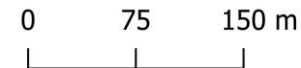
Spełniamy wymagania EMAS – zarządzamy urzędem efektywnie, oszczędnie i prośrodowiskowo





PLH020095
GÓRA WAPIENNA

Zagrożenia i działania ochronne



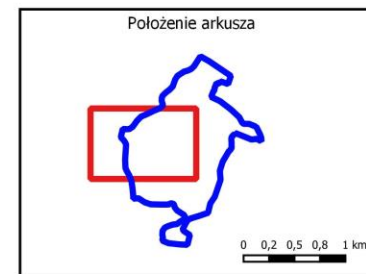
1:4 500



LEGENDA

- Obszar objęty planem zadań ochronnych
- działki ewidencyjne wraz z numeracją
- 9170 - Grąd środkowoeuropejski
guid_b4eb51c9-c98a-4cbd-9b27-d56bbbe7225a
- 6510 - Ekstensywnie użytkowana łąka świeża
guid_0a7c28b5-ebc7-45ab-9f90-b0f10af11b60
- 9110 - Kwaśna buczyna
guid_1cb7fa51-33d6-4e9d-b012-eab2a5efcf81

guid	zagpot	zagpotops
b4eb51c9-c98a-4cbd-9b27-d56bbbe7225a	B02.06	Na terenie opisywanego siedliska prowadzona jest gospodarka leśna związana z trzebieżą późną. Ze względu na relatywnie młody drzewostan nie zaobserwowano intensywnej wycinki w inwentaryzowanym płacie.
b4eb51c9-c98a-4cbd-9b27-d56bbbe7225a	B02.04	Stwierdzono niewielką ilość martwego drewna oraz pniaków, co może wskazywać na usuwanie martwych drzew w płacie siedliska.
1cb7fa51-33d6-4e9d-b012-eab2a5efcf81	I02	Na siedlisku stwierdzono obecność modrzewia europejskiego, który jest na tym terenie gatunkiem nienaturalnym.
1cb7fa51-33d6-4e9d-b012-eab2a5efcf81	B02.04	Usuwanie martwego drewna może prowadzić do zubożenia siedliska.
0a7c28b5-ebc7-45ab-9f90-b0f10af11b60	K02.01	Istnieje ryzyko znaczącego zubożenia składu florystycznego i zmiany charakteru siedliska.



Zagrożenia dla siedliska

Istniejące	Potencjalne
-	<p>B02.04 Usuwanie martwych i umierających drzew – Usuwanie martwego drewna może prowadzić do zubożenia siedliska.</p> <p>G01.03 Pojazdy – Zniszczenia runa powodowane poprzez rozjeżdżanie przez quady i motocykle.</p> <p>I02 Problematyczne gatunki rodzime - Na siedlisku stwierdzono obecność modrzewia europejskiego, który jest na tym terenie gatunkiem nienaturalnym.</p>

plany zadań ochronnych
Natura 2000
 2017-2022





Fot. N. Mazur

9170 - Grąd środkowoeuropejski (*Galio-Carpinetum*)

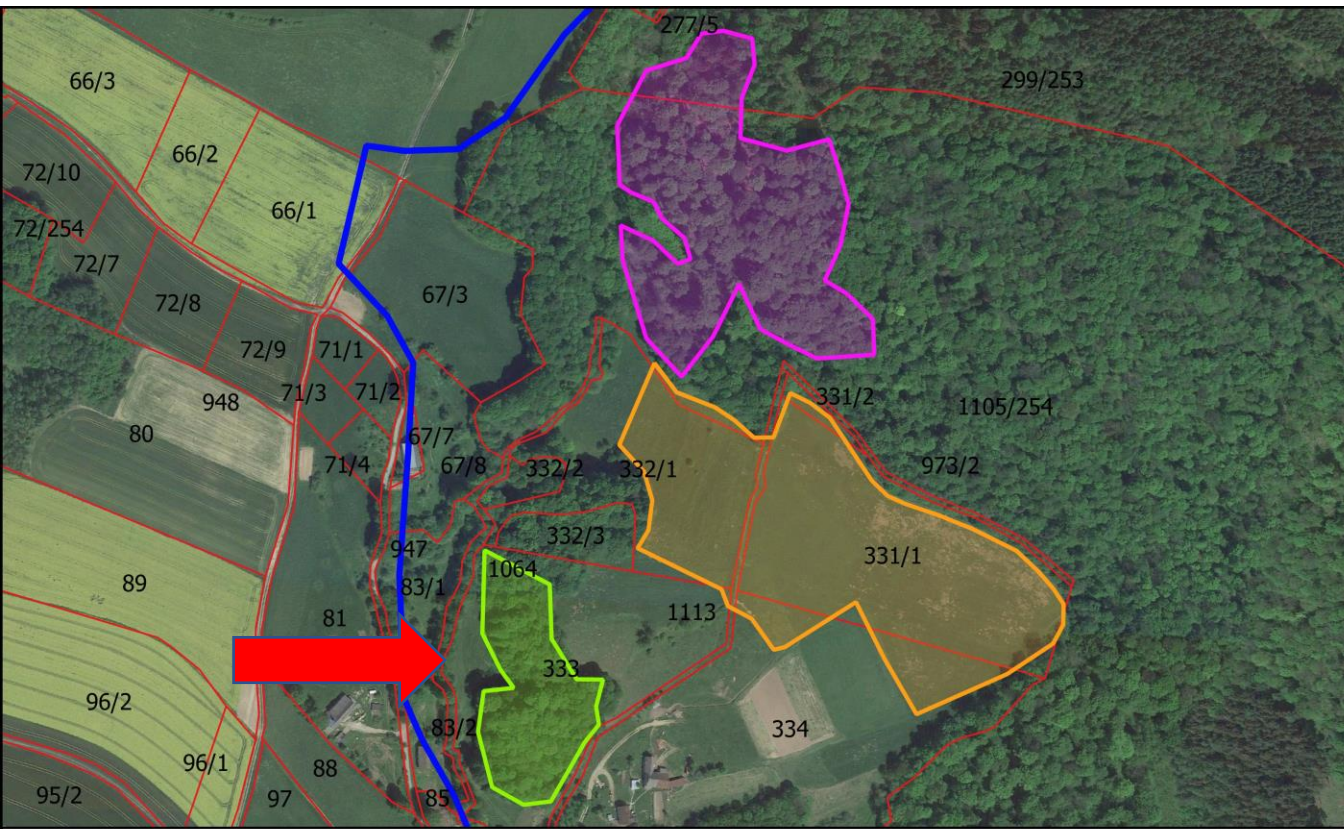
9170 - Grąd środkowoeuropejski (*Galio-Carpinetum*)

plany zadań ochronnych
Natura 2000
2017-2022

- Wielogatunkowe lasy liściaste, stanowiące w Europie Środkowej Środkowo-Wschodniej zonalną roślinność leśną siedlisk żyznych i dominujący potencjalnie typ roślinności,
- typowymi gatunkami występującymi w drzewostanie są m.in...: dąb szypułkowy *Quercus robur*, lipa drobnolistna *Tilia cordata*, grab *Carpinus betulus*; w runie typowymi gatunkami są: przytulia leśna *Galium sylvaticum*, zdrojówka rutewkowata *Isopyrum thalictroide*, wiechlina gajowa *Poa nemoralis*, jaskier kaszubski i różnolistny *Ranunculus cassubicus*, *Ranunculus auricomus*, gwiazdnica wielkokwiatowa *Stellaria holostea*, przylaszcza pospolita *Hepatica nobilis*, zawilec gajowy *Anemone nemorosa*, gajowiec żółty *Galeobdolon luteum*.
- Zinwentaryzowane siedlisko stanowiło niewielki płat zadrzewienia na zboczu potoku. Prawdopodobnie stanowi pozostałość znacznie większego kompleksu porastającego dawniej to stanowisko (obecnie przekształcone w łąki i pola uprawne).

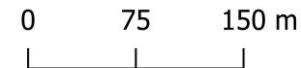


Fot. N. Mazur



PLH020095
GÓRA WAPIENNA






Zagrożenia i działania ochronne



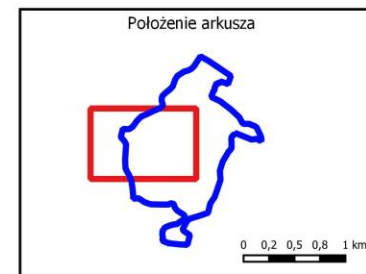
1:4 500



LEGENDA

-  Obszar objęty planem zadań ochronnych
-  działki ewidencyjne wraz z numeracją
-  9170 - Grąd środkowoeuropejski
guid_b4eb51c9-c98a-4cbd-9b27-d56bbbe7225a
-  6510 - Ekstensywnie użytkowana łąka świeża
guid_0a7c28b5-ebc7-45ab-9f90-b0f10af11b60
-  9110 - Kwaśna buczyna
guid_1cb7fa51-33d6-4e9d-b012-eab2a5efcf81

guid	zagpot	zagpotops
b4eb51c9-c98a-4cbd-9b27-d56bbbe7225a	B02.06	Na terenie opisywanego siedliska prowadzona jest gospodarka leśna związana z trzebieżą późną. Ze względu na relatywnie młody drzewostan nie zaobserwowano intensywnej wycinki w inwentaryzowanym płacie.
b4eb51c9-c98a-4cbd-9b27-d56bbbe7225a	B02.04	Stwierdzono niewielką ilość martwego drewna oraz pniaków, co może wskazywać na usuwanie martwych drzew w płacie siedliska.
1cb7fa51-33d6-4e9d-b012-eab2a5efcf81	I02	Na siedlisku stwierdzono obecność modrzewia europejskiego, który jest na tym terenie gatunkiem nienaturalnym.
1cb7fa51-33d6-4e9d-b012-eab2a5efcf81	B02.04	Usuwanie martwego drewna może prowadzić do zubożenia siedliska.
0a7c28b5-ebc7-45ab-9f90-b0f10af11b60	K02.01	Istnieje ryzyko znaczącego zubożenia składu florystycznego i zmiany charakteru siedliska.



Zagrożenia dla siedliska

Istniejące	Potencjalne
-	<p>B02.04 Usuwanie martwych i umierających drzew - Stwierdzono niewielką ilość martwego drewna oraz pniaków, co może wskazywać na usuwanie martwych drzew w płacie siedliska.</p> <p>B02.06 Przerzedzenie warstwy drzew - Na terenie opisywanego siedliska prowadzona jest gospodarka leśna związana z trzebieżą późną. Ze względu na relatywnie młody drzewostan nie zaobserwowano intensywnej wycinki w inwentaryzowanym płacie.</p>

plany zadań ochronnych
Natura 2000
 2017-2022





Fot. N. Mazur

9180 - Jaworzyny i lasy klonowo-lipowe na stromych stokach i zboczach (*Tilio platyphyllis*-*Acerion pseudoplatani*)

9180 - Jaworzyny i lasy klonowo-lipowe na stromych stokach i zboczach (*Tilio platyphyllis-Acerion pseudoplatani*)

- Wielogatunkowe, żyzne lasy jaworowe, jaworowo – lipowe, jaworowo – bukowe, rozwijające się na stromych zboczach skalnych i stokach, z reguły o nachyleniu 20-50°, na glebach silnie szkieletowych, często z występującym rumoszem, głazami i blokami skalnymi oraz aktywnymi procesami erozyjnymi,
- Dla tego siedliska charakterystyczne są m.in.: jawor *Acer pseudoplatanus*, wiąz górski *Ulmus scabra*, klon zwyczajny *Acer platanoides*, wiciokrzew czarny *Lonicera nigra*, miesięcznica trwała *Lunaria rediviva*, trybula lśniąca *Anthriscus nitida*, wilczomleczeńki *Euphorbia dulcis*, żywieć dziewięciolistny *Cardamine enneaphylos*, kostrzewa leśna *Festuca altissima*, gwiazdnica gajowa *Stellaria nemorum*, wietlica samicza *Athyrium filix-femina*, nerecznica samcza *Dryopteris filix-mas*, nerecznica szerokolistna *Dryopteris dilatata*, lepieźnik biały *Petasites albus*.
- Zinwentaryzowany płat siedliska obejmuje południowe i zachodnie stoki Góry Wapiennej. Charakteryzuje go dominacja klonu jaworu z domieszką jesionu wyniosłego i niezbyt bogatym runem.



PLH020095
GÓRA WAPIENNA




Zagrożenia i działania ochronne



1:4 500



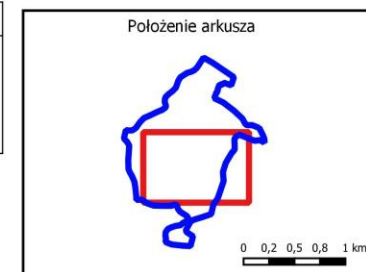
LEGENDA

-  Obszar objęty planem zadań ochronnych
-  działki ewidencyjne wraz z numeracją
-  9180 - Jaworzyny i lasy klonowo - lipowe
guid_32741d38-e0e6-40bf-b8ae-c45499d1f54f

zagpot	zagpotops
B02.02	Istnieje szansa prowadzenia wycinki drzew na terenie siedliska w przyszłości.
K02.01	Wkraczanie gatunków roślin charakterystycznych dla łąk.

zagist	zagistops
I01	Na siedlisku stwierdzono występowanie dębu czerwonego i niecierpka drobnokwiatowego.

podmiot	termin	dziaochr
Nadleśnictwo Lwówek Śląski przy współpracy z RDOS we Wrocławiu	okres trwania PZO	Mechaniczne usuwanie dębu czerwonego i monitoring pojawów rdzy P. komarovii na niecierpku drobnokwiatowym i rozrzucanie porażonych pędów w miejscach występowania rośliny (sierpień)



Zagrożenia dla siedliska

Istniejące	Potencjalne
<p>I01 Obce gatunki inwazyjne - Na siedlisku stwierdzono występowanie dębu czerwonego i niecierpka drobnokwiatowego.</p>	<p>B02.02 Wycinka lasu - Istnieje szansa prowadzenia wycinki drzew na terenie siedliska w przyszłości.</p> <p>K02.01 Zmiana składu gatunkowego (sukcesja) - Wkraczanie gatunków roślin charakterystycznych dla łąk</p>

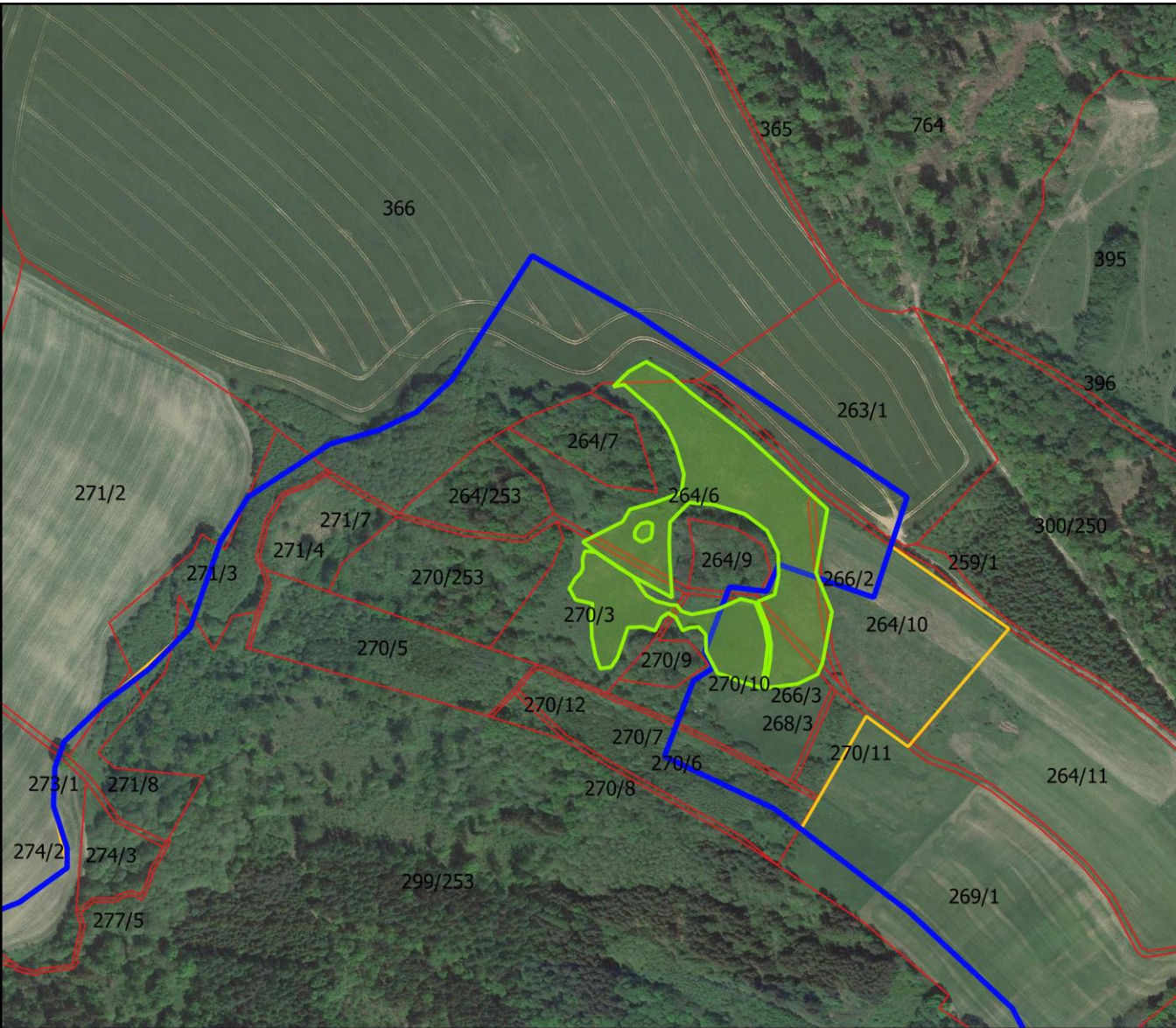
Działania ochronne:

- Mechaniczne usuwanie dębu czerwonego i monitoring pojawów rdzy *P. komarovii* na niecierpku drobnokwiatowym i rozrzucanie porażonych pędów w miejscach występowania rośliny (sierpień).

Propozycje zmian w SDF:

- **Dopisanie** siedliska 9180 – Jaworzyny i lasy klonowo-lipowe na stromych stokach i zboczach (*Tilio platyphyllis-Acerion pseudoplatani*)
- **Wykreślenie** siedliska 91E0
– Łęgi wierzbowe, topolowe, olszowe i jesionowe (*Salicetum albo-fragilis, Populetum albae, Alnenion glutinoso-incanae*)
- **Wykreślenie** siedliska 9130
– Żyzne buczyny (*Dentario glandulosae-Fagenion, Galio odorati-Fagenion*)

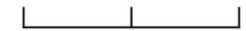
Propozycja zmiany granic obszaru



PLH020095
GÓRA WAPIENNA

Propozycja korekty granic
obszaru



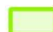

0 75 150 m

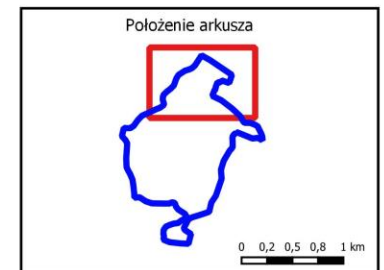


1:4 500



LEGENDA

-  Obszar objęty planem zadań ochronnych
-  Działki ewidencyjne wraz z numeracją
-  Siedliska Natura 2000
-  Propozycja korekty granic obszaru



Zapraszamy do dyskusji



plany zadań ochronnych
Natura 2000
2017-2022



**PLAN ZADAŃ OCHRONNYCH
OBSZARU NATURA 2000
GÓRA WAPIENNA PLH020095**

plany zadań ochronnych
Natura 2000
2017-2022

**DZIĘKUJEMY ZA UDZIAŁ W
SPOTKANIU
ZESPOŁU LOKALNEJ
WSPÓŁPRACY**



Spełniamy wymagania EMAS – zarządzamy urzędem efektywnie, oszczędnie i prośrodowiskowo

