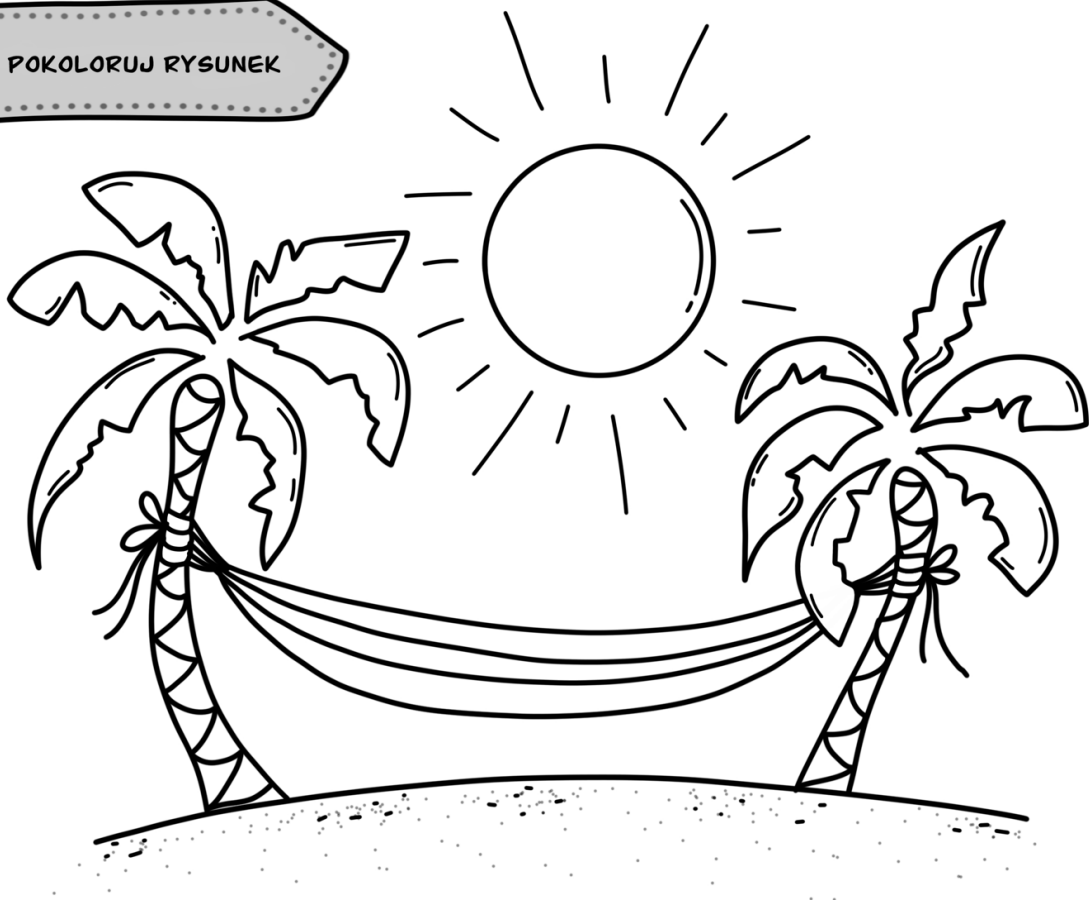


BEZPIECZNE WAKACJE

POKOLORUJ RYSUNEK



**Zobacz jak bezpiecznie
spędzić wakacje.**

WSTĘP

WAKACJE TO CZAS ODPOCZYNKU,
RELAKSU I ZABAWY.

PAMIĘTAJMY, ŻE TO PRZEDE WSZYSTKIM
OD NAS ZALEŻY, CZY BĘDĄ ONE BEZPIECZNE,
A TYM SAMYM UDANE.

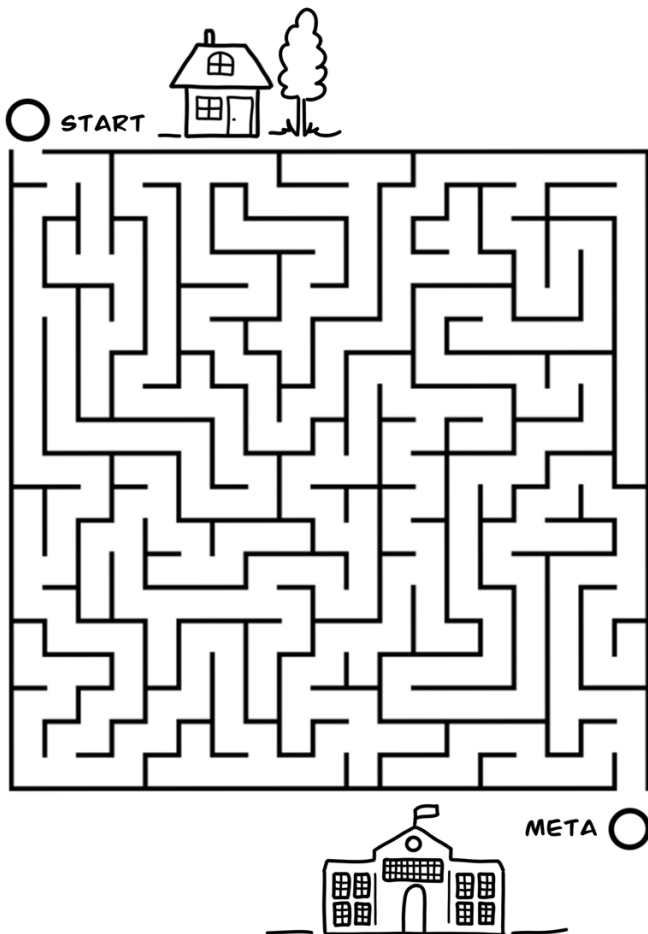
DLATEGO NIEZALEŻNIE OD MIEJSCA,
W KTÓRYM JE SPĘDZAMY, ZACHOWUJMY SIĘ
ODPOWIEDZIALNIE, PAMIĘTAJĄC
O PODSTAWOWYCH ZASADACH
BEZPIECZEŃSTWA.



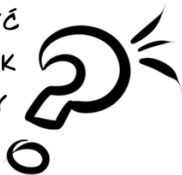
Czas zacząć przygodę!

BEZPIECZNA DROGA

ZNAJDŹ DROGĘ
Z DOMU DO SZKOŁY



GDZIE MOŻESZ
ZOBACZYĆ
TAKI ZNAK
DROGOWY



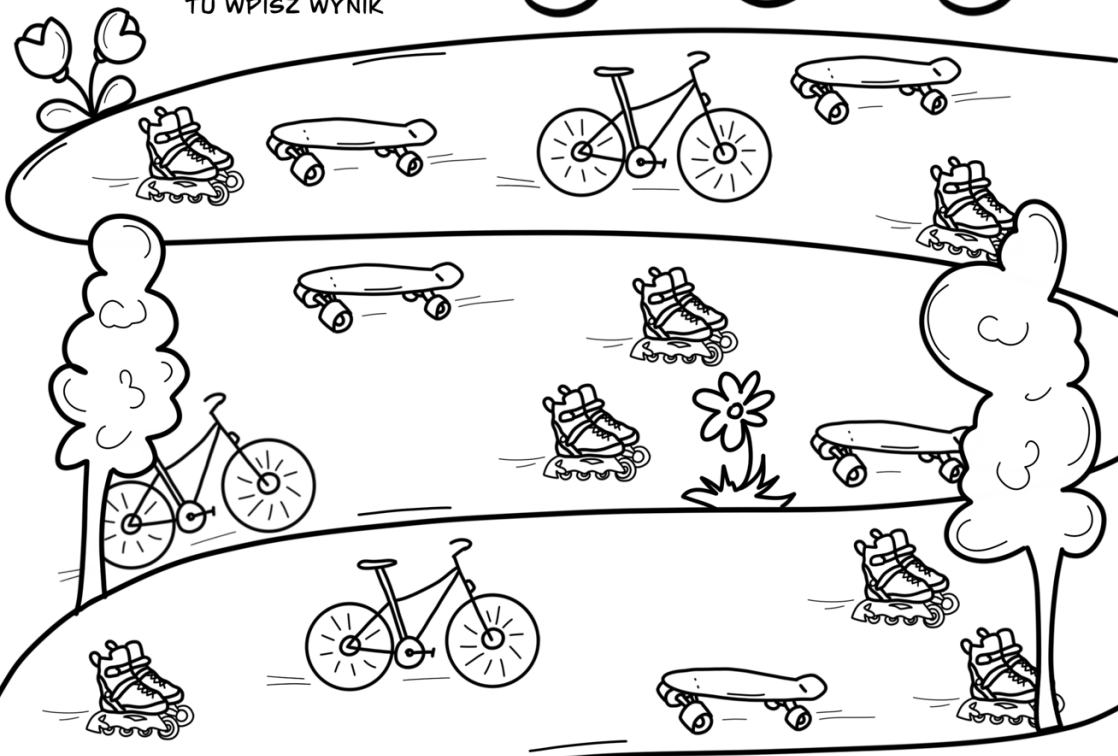
Gdzie i jak bezpiecznie
przechodzić przez jezdnię?



ROWER, ROLKI, DESKOROLKA?

ZNAJDŹ I POLICZ
SPRZĘTY SPORTOWE

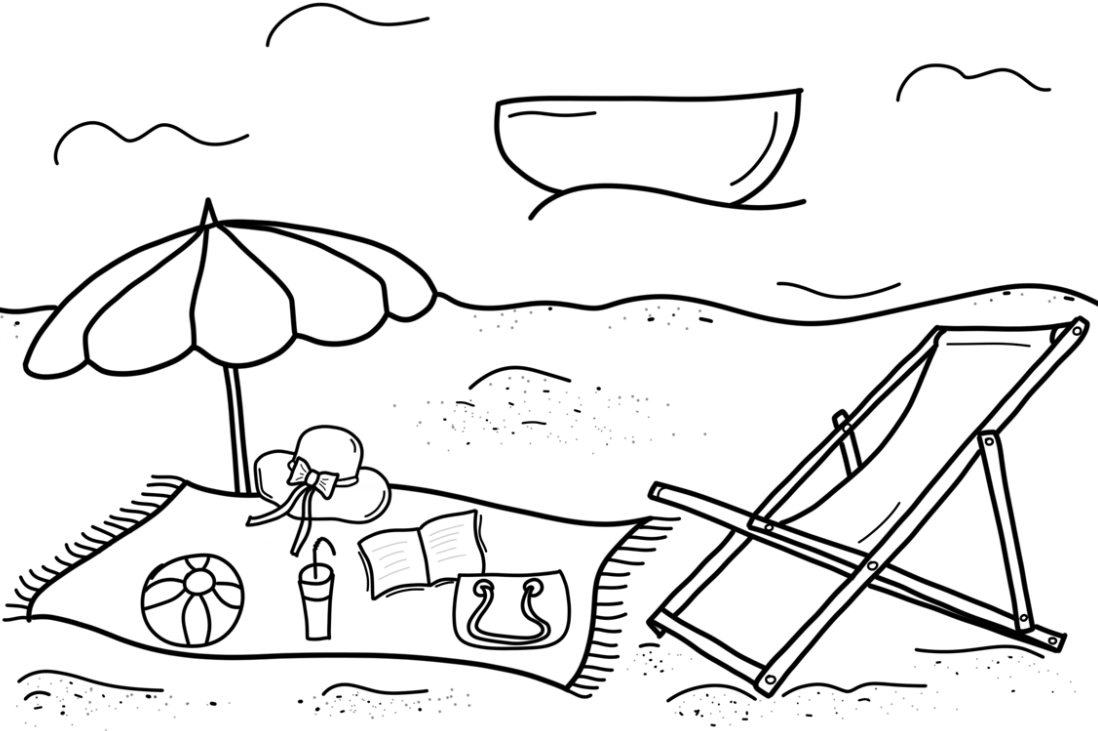
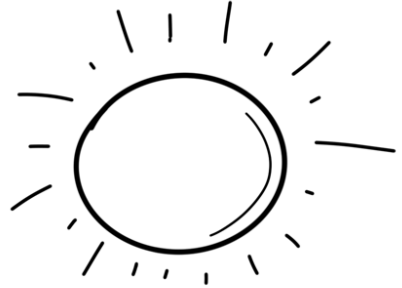
TU WPISZ WYNIK



O czym musisz pamiętać
jeżdżąc na nich?

UPAŁY

POKOLORUJ RYSUNEK



O czym pamiętać podczas upałów?











BURZE

ROZWIĄŻ SUDOKU

ZASADA: W KAŻDYM RZĘDZIE, KAŻDEJ KOLUMNIE
I KAŻDYM KWADRACIE RYSUNEK MOŻE POJAWIĆ
SIĘ TYLKO JEDEN RAZ!

UZUPEŁNIJ TYMI
RYSUNKAMI





Jak się zachować w czasie
burzy?

GÓRY

POKOLORUJ RYSUNEK
I POLICZ KAMIENIE



TU WPISZ
WYNIK



Jak i z kim poruszać się
po górach?

LAS

POKOLORUJ RYSUNEK

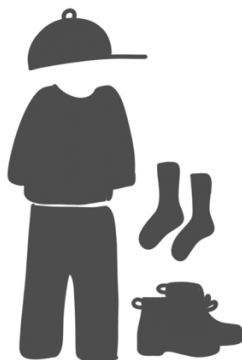


**Czego nie wolno robić
w lesie?**

PRAWIŁOWY UBIÓR

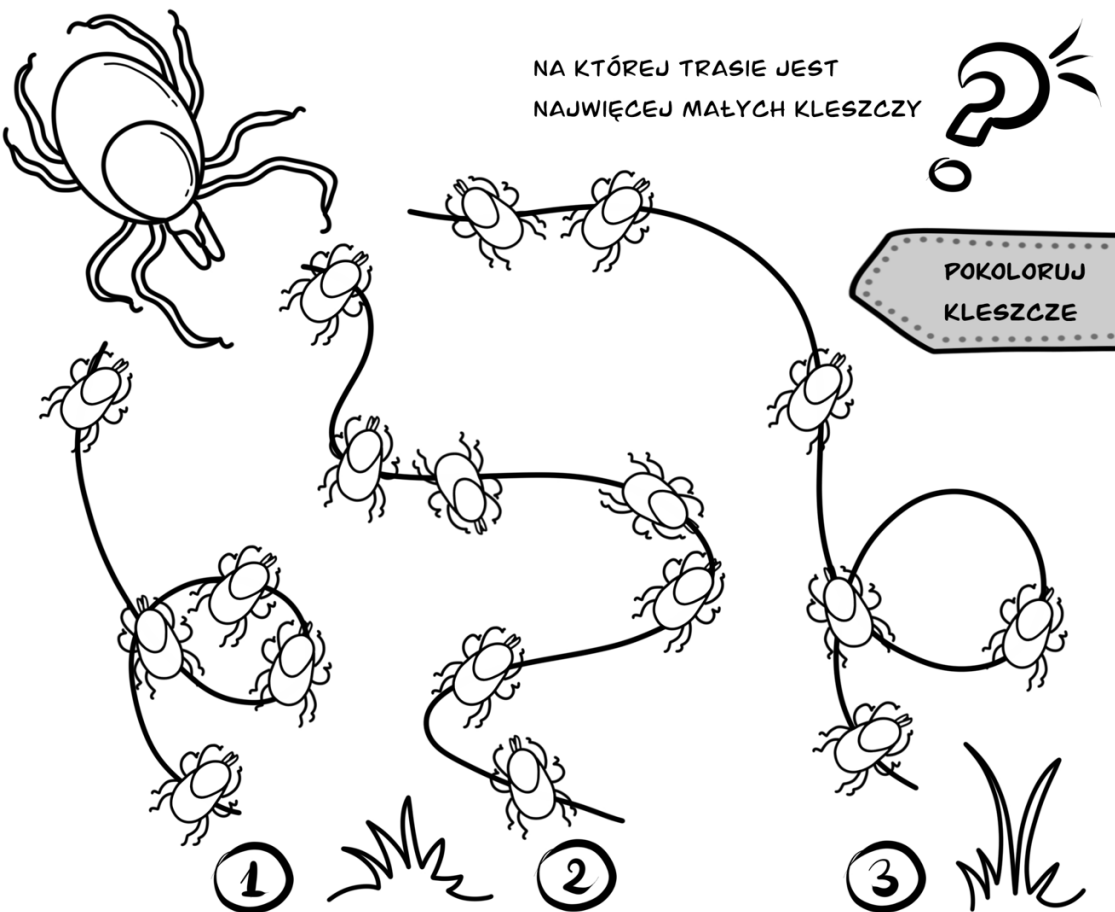
ZNAJDŹ I ZAZNACZ
PRAWIŁOWY CIEN

KTÓRY STRÓJ ZABIERZESZ
NA PLAŻĘ, A KTÓRY DO LASU



Czy wiesz jak prawidłowo
się ubrać?

UWAŻAJ NA KLESZCZE

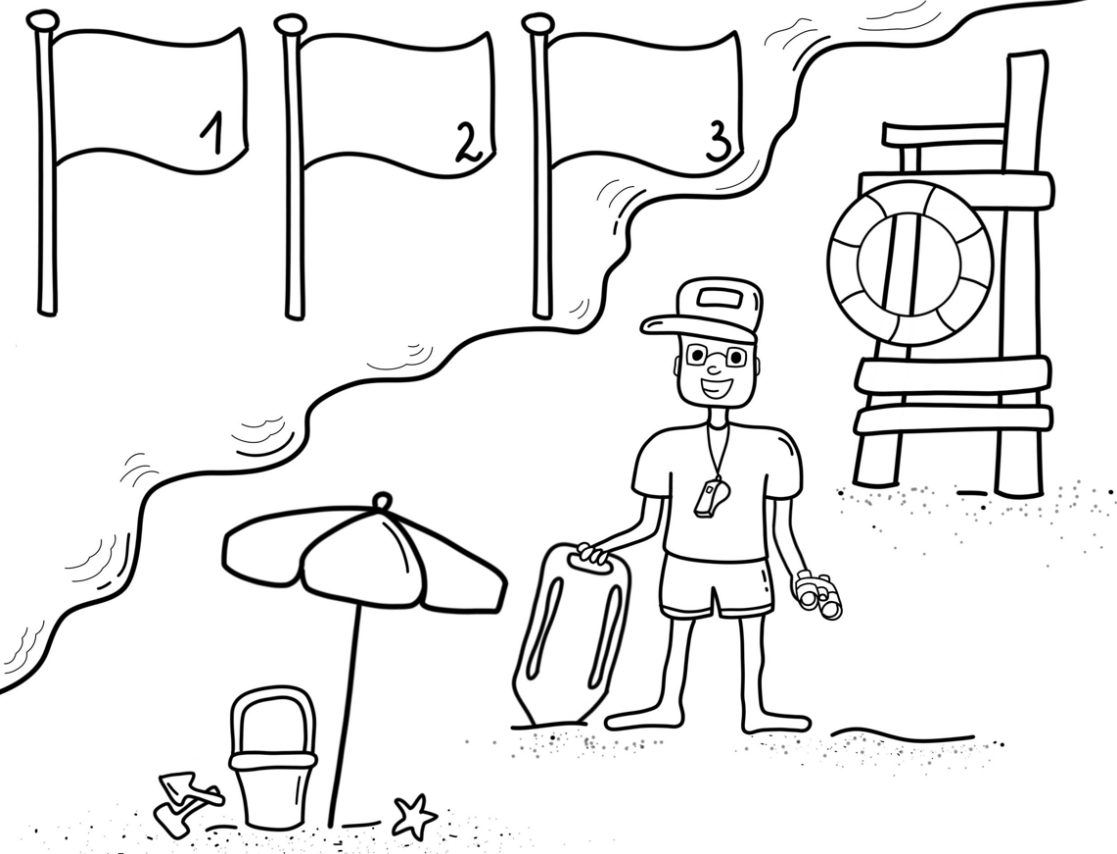


Co zrobić po powrocie ze spaceru po lesie?

WODA

POKOLORUJ RYSUNEK

- 1 FLAGA BIAŁA - MOŻNA SIĘ KĄPAĆ, WARUNKI POGODOWE SĄ DOBRE, A RATOWNIK JEST OBECNY.
- 2 FLAGA CZERWONA - ZAKAZ KAPIELI !!!
- 3 FLAGA CZARNA - ZAKAZ WCHODZENIA DO WODY, WYSOKIE FALE!

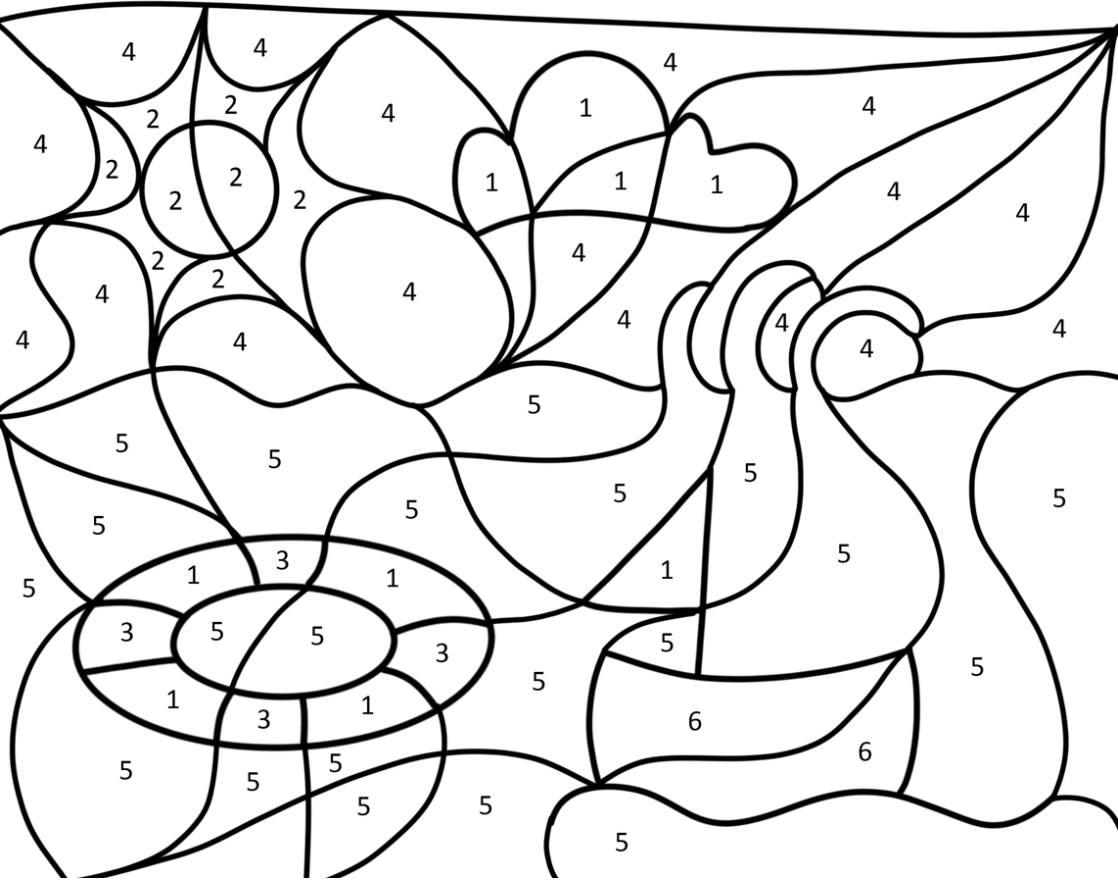


Gdzie kąpać się
bezpiecznie?

WODA

POKOLORUJ RYSUNEK
ZGODNIE Z KODEM

- | | |
|------------|-------------|
| 1 BIAŁY | 4 BŁĘKITNY |
| 2 ŻÓŁTY | 5 GRANATOWY |
| 3 CZERWONY | 6 BRĄZOWY |



**Gdzie kąpać się
bezpiecznie?**

DUŻO PIJ

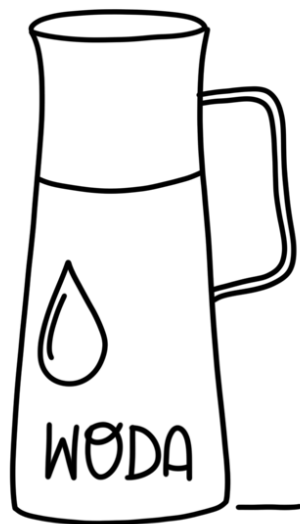
ZNAJDŹ I WYKREŚL
WSZYSTKIE SŁOWA "WODA"

POZOSTAŁE LITERY UTWORZĄ HASŁO



P	W	O	D	A	A	M
W	O	D	A	I	W	Ę
T	D	A	J	O	A	W
W	A	W	D	B	O	O
Y	O	A	O	D	P	D
W	O	D	A	D	I	A
Ć	W	O	A	D	A	Ę

UKRYŁO SIĘ TU
9 SŁÓW "WODA"



HASŁO: _____

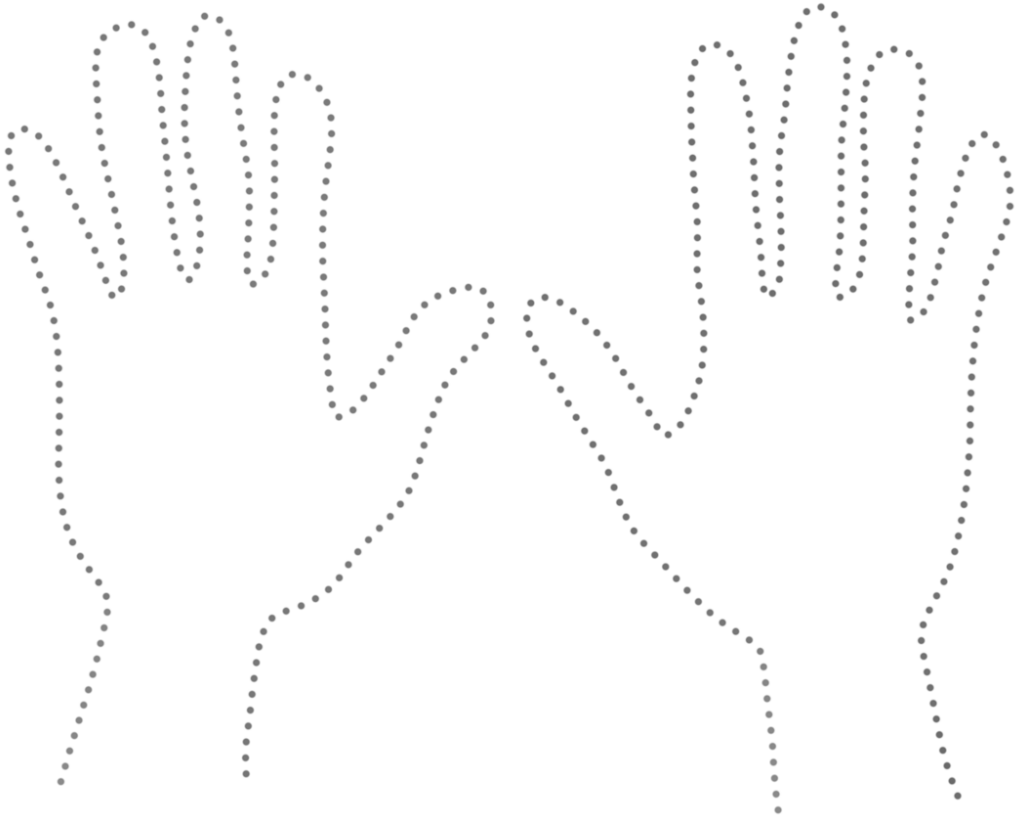


Co to jest odwodnienie?

HIGIENA

POŁĄCZ KROPKI

PAMIĘTAJ, ABY MYĆ DOKŁADNIE RĘCE
PRZEZ CO NAJMNIEJ PÓŁ MINUTY



Jak prawidłowo myć ręce?

ZATRUCIA GRZYBAMI

DORYSUJ GRZYBY
W KOSZYKU

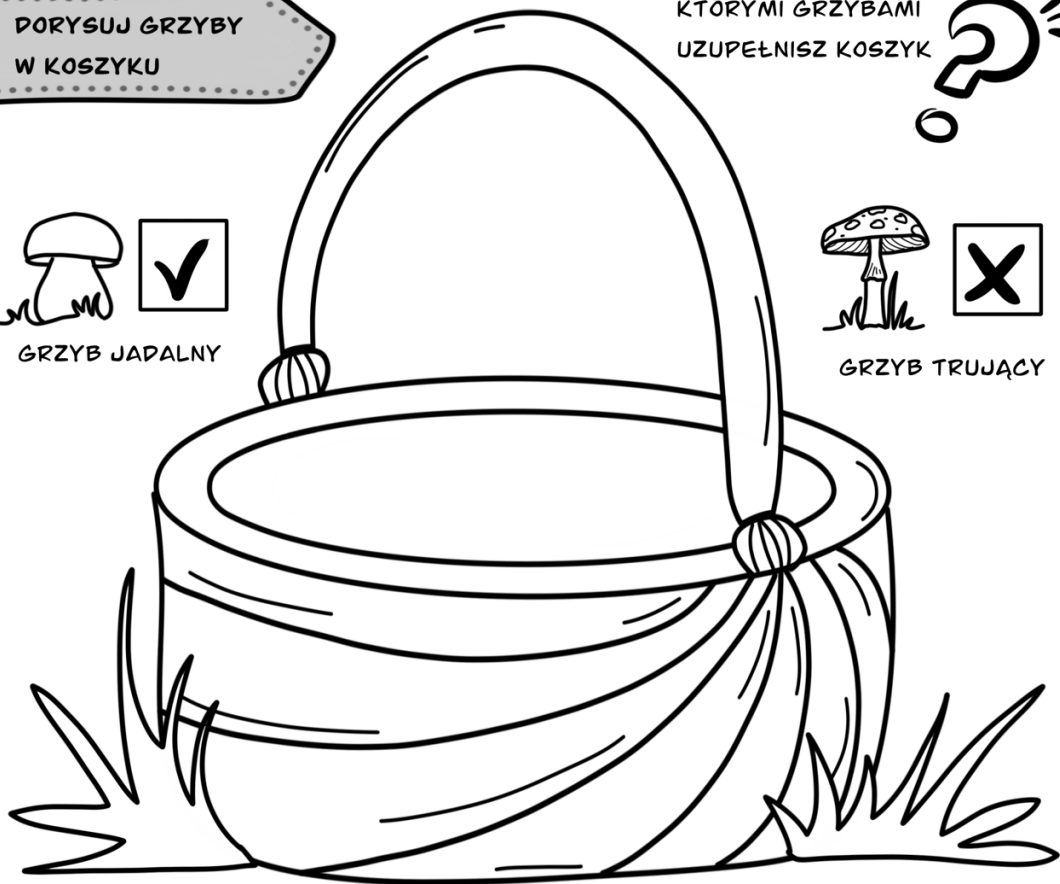
KTÓRYMI GRZYBAMI
UZUPEŁNISZ KOSZYK



GRZYB JADALNY



GRZYB TRUJĄCY



Gdzie i jakie grzyby
zbierać?

ZATRUCIA POKARMOWE

NARYSUJ ULUBIONE
OWOCE I WARZYWA

PAMIĘTAJ O UMYCIU WARZYW
I OWOCÓW PRZED ICH ZJEDZENIEM



Jak zapobiegać zatruciom
pokarmowym?

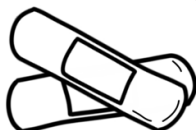
PIERWSZA POMOC

WYBIERZ WŁAŚCIWE
PRZEDMIOTY

CO POWINNO ZNALEŻĆ
SIĘ W APTECZCE



LIZAK



PLASTRY



KAPELUSZ

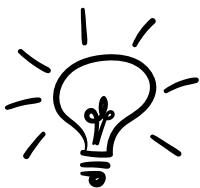
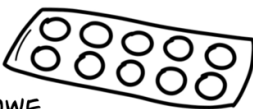


RĘKAWICZKI
JEDNORAZOWE



BANDAŻ

TABLETKI
PRZECIWBÓLOWE



Gdzie szukać pierwszej
pomocy?

NUMERY ALARMOWE

POPRAW PO ŚLADZIE
NUMERY TELEFONÓW



997



998



999



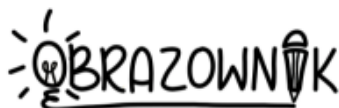
Czy znasz te numery?



**Wojewódzka Stacja Sanitarno-Epidemiologiczna
w Rzeszowie**
ul. Wierzbowa 16
35-959 Rzeszów

www.gov.pl/web/wsse-rzeszow
www.facebook.com/WSEwRzeszowie

Ilustracje: Aneta Czarniecka
info@obrazownik.pl, FB i Instagram: ORBAZOWNIK



**Karty pracy stanowią materiał wspierający
realizację na terenie
województwa podkarpackiego akcji
#BezpieczneWakacje.**

Więcej o akcjach i kampaniach realizowanych na terenie
województwa podkarpackiego:
<https://www.gov.pl/web/wsse-rzeszow/kampanie-i-akcje-prozdrowotne>