

**MAPA PRZEGLĄDOWA
CIEĆ REBNYCH
NADLEŚNICTWO
OLEŚNICA ŚLĄSKA**

OBREB
TWARDOGÓRA

REGIONALNA DYREKCJA LASÓW PAŃSTWOWYCH WE WROCŁAWIU

Stan na 01.01.2023

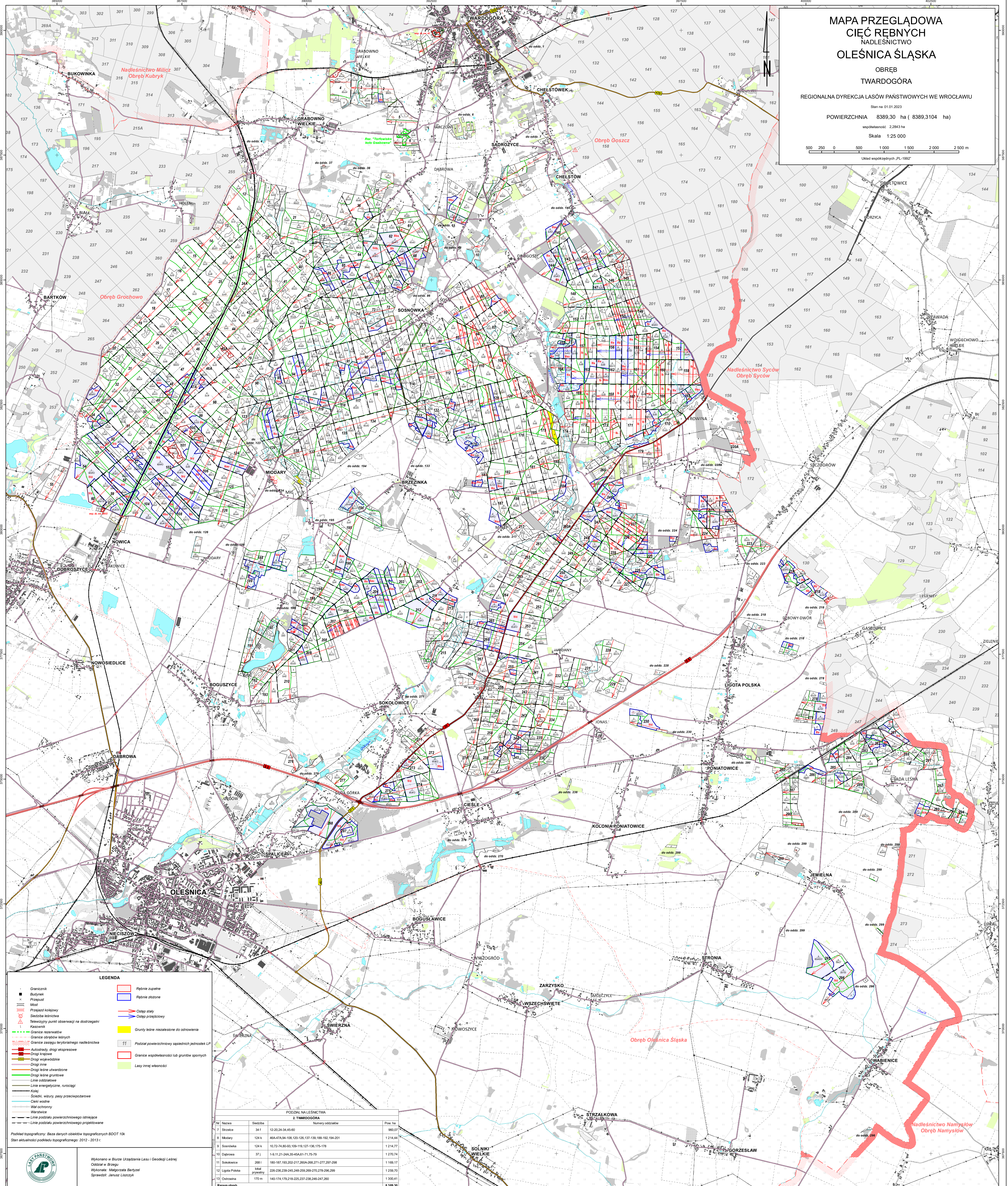
POWIERZCHNIA 8389,30 ha (8389,3104 ha)

współmierność 2,2843 ha

Skala 1:25 000

0 500 1000 1500 2000 2500 m

Układ współrzędnych „PL-1992”



LEGENDA

- Granicznik
- Budynek
- × Przepust
- Most
- Przejazd kolejowy
- △ Siedziba leśnicza
- Telewizyjny punkt obserwacji na dostrzeżeniu
- Kłosażnik
- Granica rzekawiska
- Granica obrębów leśnych
- Granice zasięgu terytorialnego nadleśnictwa
- Autostrada, drogi ekspresowe
- Drogi wojewódzkie
- Drogi inne
- Drogi leśne uwarunkowane
- Drogi leśne gruntowe
- Linie oddziałowe
- Linie energetyczne, rurociąg
- Kolej
- Szeleki, wiatry, pasy przeciwpożarowe
- Ciek wodny
- Wódz ochronny
- Warzawice
- Linie podziału powierzchniowego istniejące
- Linie podziału powierzchniowego projektowane
- Rębnie zupełne
- Rębnie zbiżone
- Odstęp stały
- Odstęp przejściowy
- Grunty leśne niezależne do odnowienia
- Podział powierzchniowy sąsiednich jednostek LP
- Granice współwłasności lub gruntów spoynych
- Łąki innej własności

Podkład topograficzny: Baza danych obiektów topograficznych BDOT 10k
Stan aktualności podkładu topograficznego: 2012 - 2013 r.

Wykonano w: Biuro Urządzania Lasu i Geodezji Leśnej
Oddział w Brzegu
Wykonała: Małgorzata Barczyńska
Sprawdził: Jaruzs Liszczyk

**PODZIAŁ NADLEŚNICTWA
Z TWARDOGÓRA**

Nr	Nazwa	Świdzba	Namery oddziałów	Pow. ha
7	Strzeżo	341	12-20,24-34,45-60	960,07
8	Miodary	124 k	46-47A,94-108,120-126,137-139,168-192,194-201	1 214,44
9	Sosnowka	124 k	10,72-74,80-93,109-119,127-136,175-178	1 214,77
10	Dąbrowa	371	1-9,11-21,24A,35-45A,61-71,75-79	1 270,74
11	Sokołowice	2681	18-187,193,202,217,200A,268,271-277,297-298	1 169,17
12	Ligota Polska	104 k powiatowy	226-236,239-245,248-259,269-270,278-296,299	1 259,70
13	Ostrowina	170 m	140-174,176-218,225,237-238,246-247,260	1 300,41
Razem obręb				8 389,30