

ZARZĄDZENIE Nr 12/2023
Regionalnego Dyrektora Ochrony Środowiska w Kielcach
z dnia 30 czerwca 2023 r.

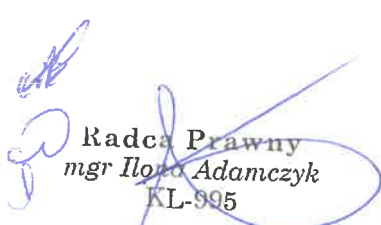
**w sprawie wyznaczenia miejsc zbioru nasion modrzewia europejskiego *Larix decidua* i
świerka pospolitego *Picea abies***

Na podstawie art. 15 ust. 1 pkt 13 ustawy z dnia 16 kwietnia 2004r. o ochronie przyrody (Dz. U. z 2022 poz. 916, poz. 1726, poz. 2375 i poz. 2185) zarządza się co następuje:

- § 1 Wyznacza się w rezerwacie przyrody Bliżyn – Koplania Ludwik miejsca zbioru nasion modrzewia europejskiego *Larix decidua* w oddziale 160 a-00 i 159 a-01 oraz świerka pospolitego *Picea abies* w oddziale 135 i-00 i 135 j-00 leśnictwo Świnia Góra, Nadleśnictwo Suchedniów.
- § 2 Miejsca, o których mowa w § 1 przedstawia tabela oraz mapa stanowiące załącznik do zarządzenia.
- § 3 Podmiotem uprawnionym do zbioru nasion modrzewia europejskiego *Larix decidua* i świerka pospolitego *Picea abies* jest Nadleśnictwo Suchedniów ul. Bodzentyńska 16, 26-130 Suchedniów lub podmiot, któremu te prace zostaną zlecone.
- § 4 Zarządzenie wchodzi w życie z dniem podpisania.

REGIONALNY DYREKTOR
Ochrony Środowiska w Kielcach

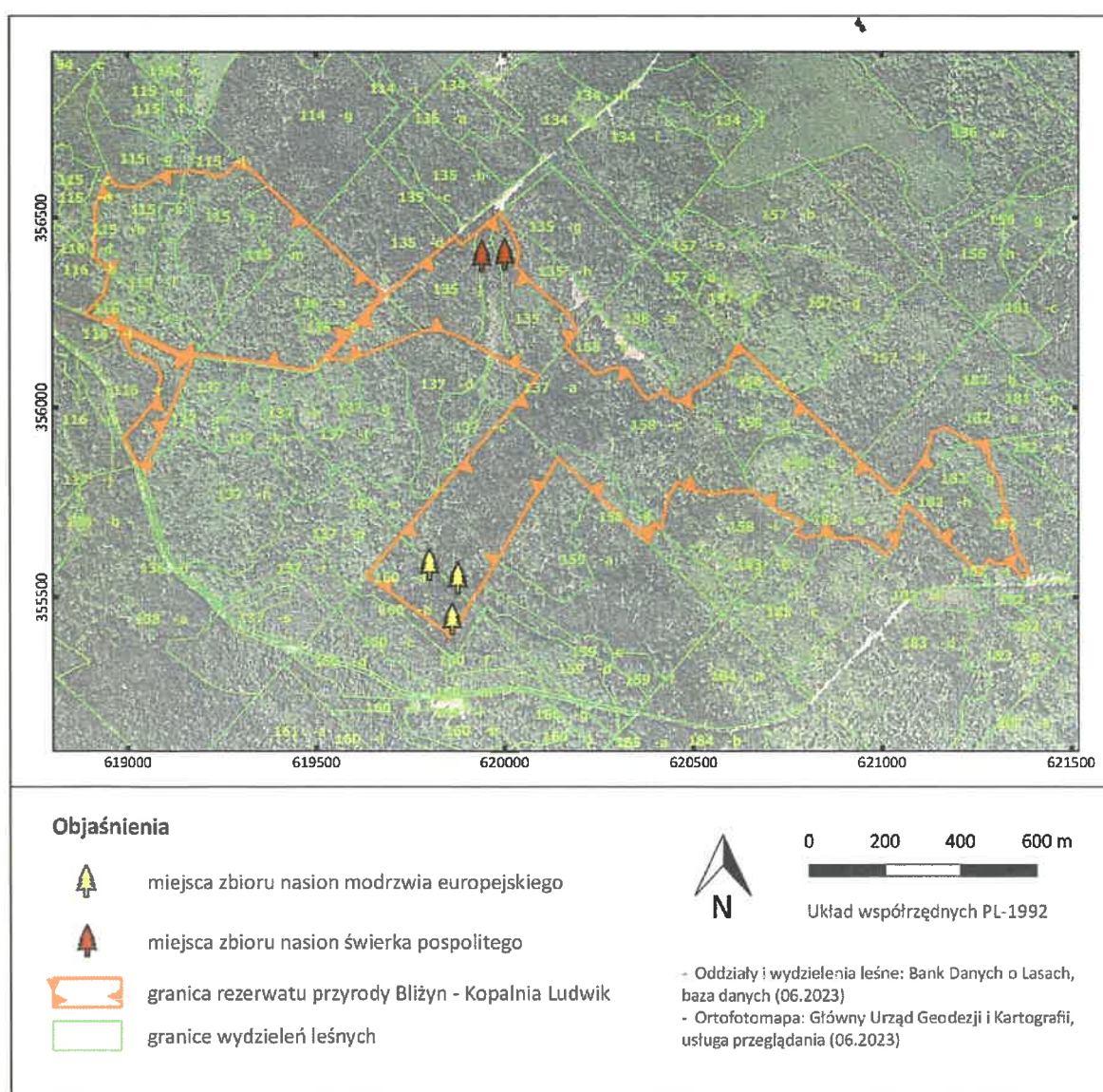

mgr inż. Aldona Sobolák


Radca Prawny
mgr Iłona Adamczyk
KL-995

Załącznik do Zarządzenia Nr 12 /2023 Regionalnego Dyrektora Ochrony Środowiska w Kielcach z dnia 30 czerwca 2023 r. w sprawie wyznaczenia miejsc zbioru nasion modrzewia europejskiego *Larix decidua* i świerka pospolitego *Picea abies*

Lp.	Gatunek drzewa matecznego	Leśnictwo	Oddział/pododdział	Współrzędne GPS
1.	Modrzew europejski <i>Larix decidua</i>	Świnia Góra	160 a-00	51°03'11.7"N 20°42'38.4"E
2.	Modrzew europejski <i>Larix decidua</i>	Świnia Góra	159 a-01	51°03'15.2"N 20°42'39.3"E
3.	Modrzew europejski <i>Larix decidua</i>	Świnia Góra	160 a-00	51°03'16.4"N 20°42'35.5"E
4.	Świerk pospolity <i>Picea abies</i>	Świnia Góra	135 i-00	51°03'42.7"N 20°42'46.7"E
5.	Świerk pospolity <i>Picea abies</i>	Świnia Góra	135 j-00	51°03'42.6"N 20°42'43.6"E

Mapa przedstawiająca miejsca zbioru nasion modrzewia europejskiego *Larix decidua* i świerka pospolitego *Picea abies*



Uzasadnienie

do zarządzenia Nr 12/2023 Regionalnego Dyrektora Ochrony Środowiska w Kielcach z dnia 30 czerwca 2023 r. w sprawie wyznaczenia miejsc zbioru nasion modrzewia europejskiego *Larix decidua* i świerka pospolitego *Picea abies*

Rezerwat przyrody Bliżyn – Kopalnia Ludwik utworzony został Zarządzeniem Regionalnego Dyrektora Ochrony Środowiska W Kielcach z dnia 6 grudnia 2022 r. w sprawie uznania za rezerwat przyrody „Bliżyn – Kopalnia Ludwik” (Dz. Urz. Woj. Święt. poz. 4865).

Rezerwat obejmuje obszar o powierzchni 92,37 ha, położony w obrębie ewidencyjnym Kopcie, na terenie gminy Bliżyn, w powiecie skarżyskim, w województwie świętokrzyskim, na gruntach Nadleśnictwa Suchedniów w leśnictwie Świnia Góra. Celem ochrony w rezerwacie jest zachowanie charakterystycznych dla Płaskowyżu Suchedniowskiego, zbliżonych do naturalnych, lasów bukowych oraz borów jodłowych, wraz z gatunkami roślin chronionych, w tym gatunków górskich, występujących na stanowiskach z widocznymi śladami pozyskania rud żelaza. Rezerwat nie posiada jeszcze ustanowionego planu ochrony ani zadań ochronnych.

Zgodnie z art. 15 ust. 1 pkt 13 ustawy z dnia 16 kwietnia 2004 r. o ochronie przyrody (t. j. Dz. U. z 2022 poz. 916 z późn. zm.), na terenie rezerwatu przyrody zabrania się zbioru dziko występujących roślin i grzybów oraz ich części za wyjątkiem miejsc wyznaczonych przez regionalnego dyrektora ochrony środowiska.

Nadleśnictwo Suchedniów wnioskiem znak ZG1.7212.11.2023 z dnia 31.05.2023 r. zwróciło się o wyrażenie zgody na zbiór nasion modrzewia i świerka z drzew matecznych w rezerwacie przyrody Bliżyn – Kopalnia Ludwik. We wniosku wskazano trzy modrzewie europejskie oraz dwa świerki, podając ich lokalizację – współrzędne GPS.

Zur. Regionalnego Dyrektora Ochrony Środowiska w Kielcach
p.o. ZASTĘPCY REGIONALNEGO DYREKTORA OCHRONY ŚRODOWISKA
– Regionalnego Konserwatora Przyrody w Kielcach

mgr inż. Wioletta Łyżwa