

EKSPERCI TECHNICZNO-MOTORYZACYJNI „RZECZOZNAWCY-PZM” SA

Rok założenia 1991

Posiada wdrożony System Zarządzania Jakością ISO 9001:2000

ODDZIAŁ JELENIA GÓRA

58-500 Jelenia Góra, ul. Wolności 57, tel./fax 75 764 95 72, kom. 697 032 816

www.rzeczoznawcy-pzm.pl e-mail: jeleniagora@rzeczoznawcy-pzm.pl

Ekspertyzy wykonują rzeczoznawcy

STOWARZYSZENIA RZECZOZNAWCÓW SAMOCHODOWYCH-EKSPERTMOT

należącego do FIEA - Międzynarodowej Federacji Ekspertów Samochodowych

ISO
9001:2000



OPINIA Nr: JGL-118/2022



z dnia: 2022/10/06

Rzeczoznawca : mgr inż. Piotr Kałuziński RS 000478

Zleceniodawca: Państwowa Inspekcja Pracy Okręgowy Inspektorat Pracy we Wrocławiu

Adres: ul. Zielonego Dębu 22, 51-621 Wrocław

Zlec. pismo, znak: bez znaku

z dnia: 2022/10/04

Zadanie: Określenie wartości rynkowej pojazdu

PODSTAWA OPINII

- Zlecenie właściciela pojazdu.
- Ogledziny przedmiotowego pojazdu.

DANE IDENTYFIKACYJNE POJAZDU

Dane: [O] X-2022

Marka: PEUGEOT

Rok produkcji: 2014

Model: Partner II Tepee MR`11

Wersja: Active

Nr rejestracyjny: DW254XM

Rodzaj pojazdu: Samochód osobowy

VIN: VF37J5FK0EN541078

Nr INFO-EKSPERT	029-02747
Data pierwszej rejestracji	2014/10/21
Data ważności badania technicznego	2023/09/23
Wskazanie drogomierza	196082 km
Okres eksploatacji pojazdu (14/10/21-22/10/06)	95 mies.
Kolor powłoki lakierowej, (rodzaj lakieru)	szary 2-warstwowy z efektem metalicznym
Oznaczenie typu	7
Dop. masa całkowita	1958 kg*
Rodzaj nadwozia	kombi (uniwersalne) 4 drzwiowe
Jednostka napędowa	z zapłonem iskrowym (wtrysk)
Pojemność / Moc silnika	1598 ccm / 72kW (98KM)
Liczba cylindrów / Układ cylindrów / Liczba zaworów	4 / rzędowy / 8
Rodzaj skrzyni biegów	manualna
Rodzaj napędu	przedni (4x2)

WYPOSAŻENIE STANDARDOWE (2014.03-2015.05)

L.p.	Nazwa elementu wyposażenia	L.p.	Nazwa elementu wyposażenia
1	Drzwi boczne lewe przesuwne przeszkłone	11	Poduszka powietrzna pasażera
2	Drzwi boczne prawe przesuwne przeszkłone	12	Roleta do bagażnika
3	Drzwi tylne podnoszone do góry	13	Siedzenia tylne dzielone asymetrycznie
4	Immobilizer	14	System rozdzielania siły hamowania REF
5	Klamki zewnętrzne w kolorze nadwozia	15	Szyby przednie regulowane elektrycznie
6	Klimatyzacja	16	Światła LED
7	Listwy boczne w kolorze nadwozia	17	Światła p/mgielne przednie
8	Lusterka zewnętrzne regulowane elektrycznie	18	Wspomaganie układu kierowniczego zmienne
9	Lusterka zewnętrzne w kolorze nadwozia	19	Zamek centralny zdalnie sterowany

3.205

14162 mgr inż. Piotr Kałuziński RS 000478

System INFO-EKSPERT
/SRTSiRD

Strona 1

10 Poduszka powietrzna kierowcy 20 Zderzaki w kolorze nadwozia

L.p. Nazwa pakietu / elementu pakietu wyposażenia standardowego

- 1 ABS + system wspomagania nagłego hamowania
ABS - system zapobiegający blokowaniu kół
System wspomagania nagłego hamowania
- 2 Radioodtwarzacz CD + MP3 + 6 głośników
Radioodtwarzacz CD + MP3 + 6 głośników
Półka pod sufitem

WYPOSAŻENIE DODATKOWE

L.p.	Nazwa elementu wyposażenia	Wartość [PLN]
1	Lakier metalizowany	660

OPIS ZAMONTOWANEGO W POJEŹDZIE OGUMIENIA

Koło	Marka, typ	Bieżnik [mm]	Zużycie [%]
Przednie lewe:	DĘBICA 205/65 R15 94H PRESTO HP TL	6,5	31
Przednie prawe:	DĘBICA 205/65 R15 94H PRESTO HP TL	6,5	31
Tylne lewe:	DĘBICA 205/65 R15 94H PRESTO HP TL	6,5	31
Tylne prawe:	DĘBICA 205/65 R15 94H PRESTO HP TL	6,6	30

STAN TECHNICZNY POJAZDU

Dane identyfikacyjne i techniczne pojazdu ustalono na podstawie oględzin i przedłożonych dokumentów.

Stan utrzymania i dbałość o pojazd przeciętny, adekwatny do wieku i ponadnormatywnego przebiegu.

Pojazd sprawny technicznie i bez poważnych uszkodzeń eliminujących go z eksploatacji.

Przeprowadzono próbę ruchową pojazdu.

Zespoły pojazdu takie jak: układ kierowniczy i przekazania napędu, sprawne i nie wykazujące nadmiernego zużycia eksploatacyjnego. Układ zawieszenia i hamulcowy noszą ślady zużycia eksploatacyjnego, wymagają sprawdzenia i ewentualnej naprawy.

Silnik kompletny, suchy, rozruch prawidłowy.

Wyposażenie wnętrza pojazdu i tapicerki kompletne - zabrudzone.

Poszycie siedzenia kierowcy i tapicerka drzwi - zabrudzone.

Na podstawie oględzin i pomiaru grubości powłoki lakierniczej ustalono, że powłoka lakierowa jest oryginalna, z czego można wnioskować, że pojazd jest bezwypadkowy.

W trakcie oględzin ujawniono:

- Poszycia zewnętrzne karoserii z licznymi drobnymi zarysowaniami;
- Błotnik przedni - zarysowany z przetłoczeniem;
- Zdeżak tylny - zarysowany, narożnik lewy uderzony;

Ustalenia wartości bazowej pojazdu dokonano na podstawie bazy cen pojazdów używanych w programie Info-Ekspert, zgodnie z Instrukcją Określania Wartości Pojazdów nr 1/2016 zatwierdzoną przez Stowarzyszenie Rzeczoznawców Techniki Samochodowej i Ruchu Drogowego.

Wartość rynkową pojazdu ustalono na podstawie oględzin z uwzględnieniem korekt wynikających z

cech indywidualnych pojazdu, jego stanu zachowania i wyposażenia oraz stwierdzonych uszkodzeń.

KOREKTY

WARTOŚĆ BAZOWA BRUTTO (101 mies.)	28 000 PLN
KOREKTA ZA WYPOSAŻENIE DODATKOWE	660 PLN
<i>Wyposażenie pojazdu powoduje powiększenie wartości pojazdu, gdy jest wyposażeniem ponadstandardowym oraz jest sprawne, czyli zdolne do spełnienia swojej funkcji. Wielkość korekty wartości bazowej, związanej z wyposażeniem dodatkowym pojazdu została określona na podstawie udziału tego wyposażenia w wartości standardowo wyposażonego nowego pojazdu z uwzględnieniem amortyzacji pojazdu i zwiększonej amortyzacji jego wyposażenia.</i>	
KOREKTA ZA PIERWSZĄ REJESTRACJĘ	656 PLN
<i>Korekta uwzględnia wpływ daty pierwszej rejestracji pojazdu (pierwszego dopuszczenia do ruchu po zakupieniu pojazdu nowego) na jego wartość. Przyjmuje się, że pojazd bazowy został zarejestrowany po raz pierwszy 2014/05/15. Pojazd wyceniany został zarejestrowany 5 miesięcy później, zatem jego okres eksploatacji jest krótszy od okresu eksploatacji pojazdu bazowego i stąd wynika dodatnia korekta wartości.</i>	
KOREKTA ZA PRZEBIEG	- 3 758 PLN
<i>Korekta uwzględnia wpływ przebiegu pojazdu na jego wartość. Wartość bazowa (skorygowana o wpływ pierwszej rejestracji) została określona dla przebiegu normatywnego 132 000 km. Zweryfikowany przebieg wycenianego pojazdu jest większy od normatywnego o 64 082 km. Powoduje to zastosowanie korekty wartości w wysokości -12,82%.</i>	
KOREKTA ZA OGUMIENIE	336 PLN
<i>Korekta uwzględnia wpływ stanu ogumienia na wartość pojazdu. Zużycie poszczególnych opon zostało określone z uwzględnieniem zmierzonej wysokości ich bieżnika. Punktem odniesienia jest ogumienie o zużyciu 50%.</i>	
KOREKTY RÓŻNE	- 766 PLN

W tym:

Stan utrzymania i dbałość o pojazd

[%] Wart. [PLN]

-3,0 - 766

*Stan utrzymania i dbałość o pojazd mogą mieć wpływ na wartość rynkową pojazdu w przypadku, gdy stan wycenianego pojazdu istotnie odbiega od dobrego, odpowiedniego dla danego okresu eksploatacji i przebiegu. Stwierdzony ponadprzeciętnie dobry stan świadczący o wyjątkowej dbałości o pojazd może stanowić podstawę korekty dodatniej wartości, stan gorszy od typowego dobrego - podstawę do korekty ujemnej.
W pojeździe stwierdzono: zabrudzenie tapicerki siedzeń nadwozia, zabrudzone wykładziny wnętrza nadwozia, liczne zarysowania powłoki lakierowej nadwozia.*

Wartość rynkowa brutto wyżej zidentyfikowanego pojazdu, określona na dzień wykonania opinii wynosi:

25100 PLN

(słownie: dwadzieścia pięć tysięcy sto złotych)

w tym VAT (23,0%) 4693,50 PLN

Wartość określono na podstawie:

- notowań wartości rynkowych z bazy pojazdów "Komputerowego Systemu INFO-EKSPERT" na X-2022 zaakceptowanych przez wykonawcę opinii,
- korekt mających wpływ na wartość pojazdu.

Ocenę wykonał:

Certyfikowany Rzeczoznawca Samochodowy [nr certyfikatu 276/11 i 528/14 i 776/17 i 1028/20] w zakresie kompetencji:

- technika samochodowa,
- ruch drogowy i rekonstrukcja kolizji i wypadków drogowych,
- wycena wartości oraz kosztów i jakości napraw pojazdów samochodowych,
- pojazdy zabytkowe,

przez Europejskie Centrum Certyfikacji Rzeczoznawców i Specjalistów Techniki Samochodowej

TÜVPOL Sp. z o.o.

Rzeczoznawca nie odpowiada za treści opinii opartej na danych, co do których został wprowadzony w błąd przez zleceniodawcę.

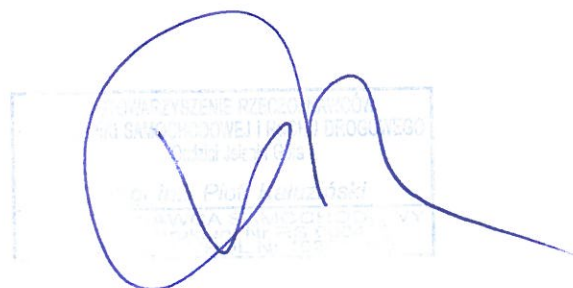
Wydając niniejszą ocenę techniczną Dyrektor Spółki zastrzega wraz z rzeczoznawcą, że nie bierze odpowiedzialności za wady ukryte przedmiotu oceny.

Od niniejszej oceny przysługuje odwołanie do Zarządu Spółki za pośrednictwem Dyrektora Oddziału.

Pieczęć :

Rzeczoznawca:

Ekspert Techniczny Motoryzacyjny
"RZECZOZNAWCY - PZM" S.A.
Oddział Jelenia Góra
58-500 Jelenia Góra, ul. Wolności 57
tel./fax (0-75) 764-95-72; 764-63-67



DOKUMENTACJA FOTOGRAFICZNA

do opinii nr: JGL-118/2022

z dnia: 2022/10/06

DANE IDENTYFIKACYJNE POJAZDU

Dane: [O] X-2022

Marka: PEUGEOT

Model: Partner II Tepee MR'11

Wersja: Active

Rodzaj pojazdu: Samochód osobowy

Rok produkcji: 2014

Nr rejestracyjny: DW254XM



Fot. 1



Fot. 2



Fot. 3



Fot. 4



Fot. 5



Fot. 6



Fot. 7



Fot. 8



Fot. 9



Fot. 10



Fot. 11



Fot. 12

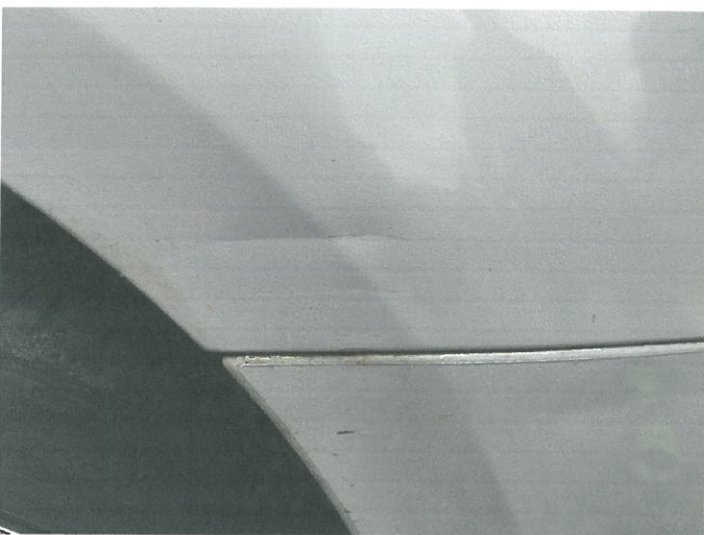
Ekspert techniczny i historyczny
 "RZECZOZNAWCY - PZM" S.A.
 Oddział Jelenia Góra
 58-500 Jelenia Góra, ul. Wolności 57
 tel./fax (0-75) 764-95-72; 764-63-67



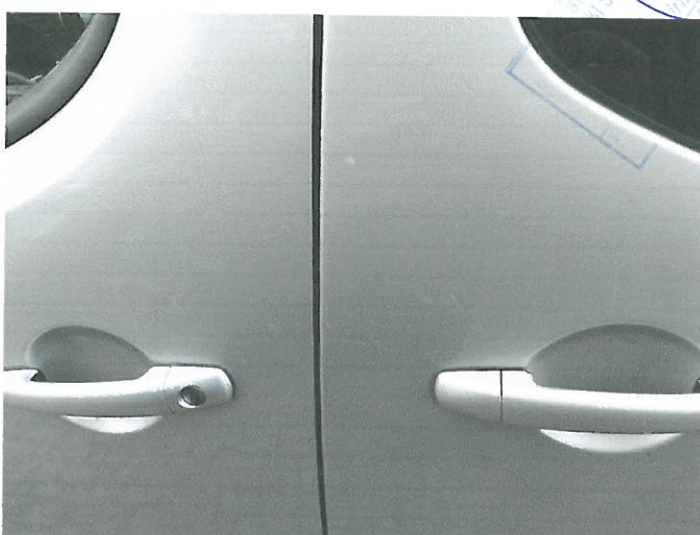
Fot. 13



Fot. 14



Fot. 15



Fot. 16



Fot. 17



Fot. 18

Eksperti Technicznej Motoryzacji
 "RZECZOZNAWCY - PZM" S.A.
 Oddział Jelenia Góra
 58-500 Jelenia Góra, ul. Wolności 57
 tel./fax (0-75) 764-95-72; 764-63-67