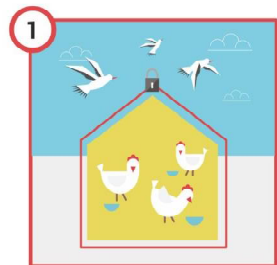


GRYPA PTAKÓW - CZY PRZESTRZEGASZ ZASAD BIOASEKURACJI?

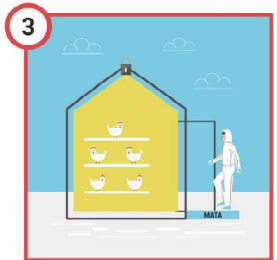
Więcej informacji na www.krd-ig.com.pl



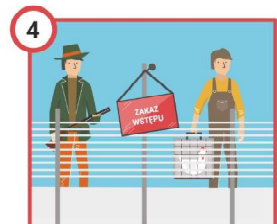
1
Zabezpiecz drób i paszę przed kontaktem z dzikimi ptakami!



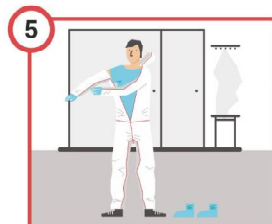
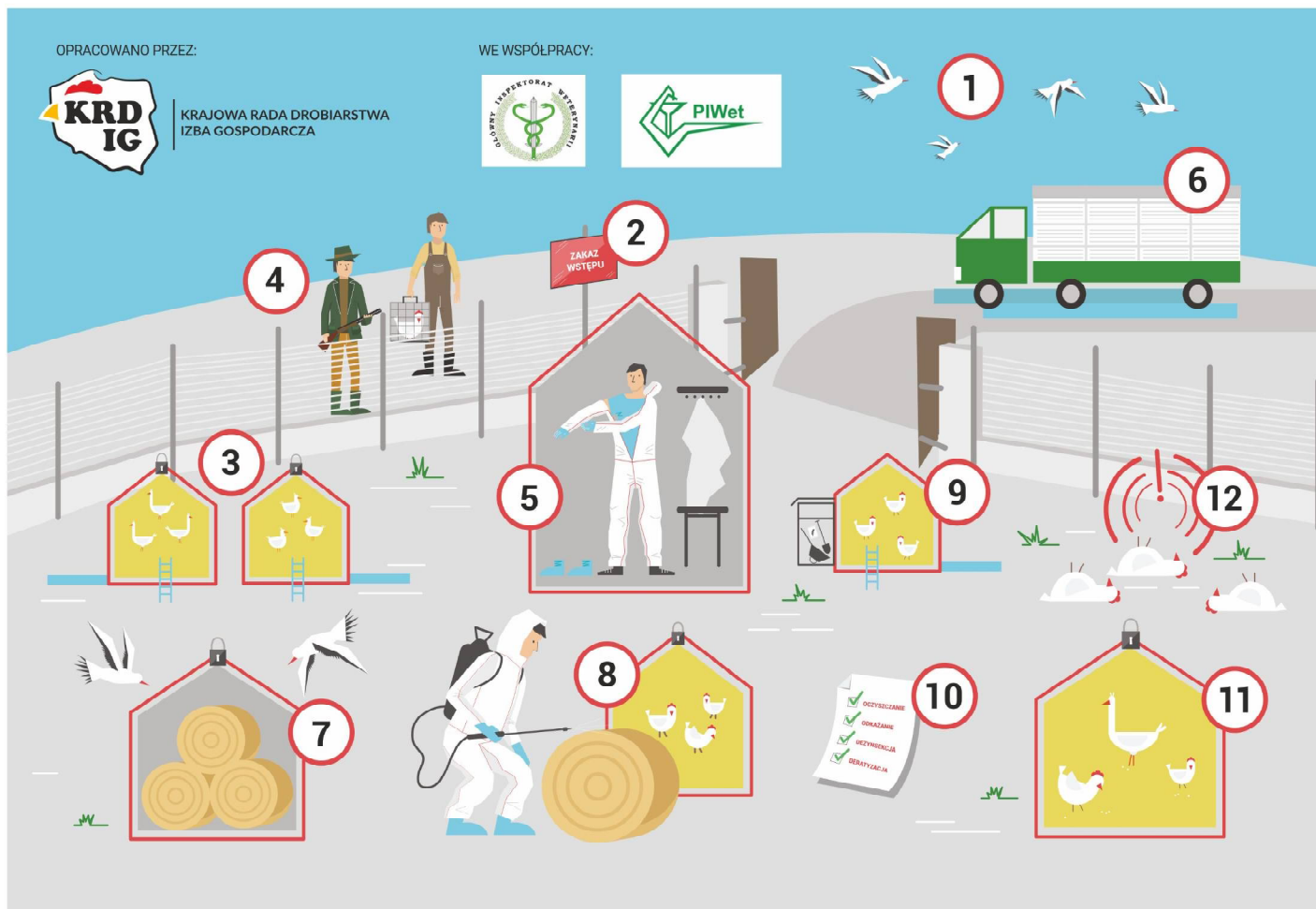
2
Pod żadnym pozorem nie pozwól, aby na fermie przebywały osoby nieupoważnione.



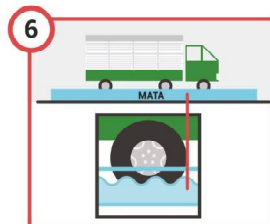
3
Pamiętaj o matach dezynfekcyjnych i regulamnie je nasączaj aktywnym środkiem odkażającym.



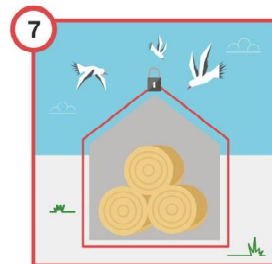
4
Wprowadź zakaz wstępu na fermę osobom mającym kontakt z innym płaciwem (np. właścicielom przydomowych kurników, czy myśliwym).



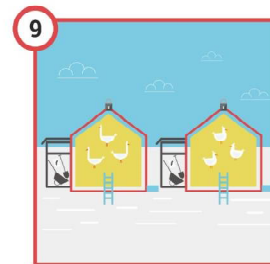
5
Pamiętaj, żeby zawsze zakładać odzież i obuwie ochronne przed wejściem do kurnika i zmieniać ją każdorazowo wchodząc do kolejnych budynków.



6
Wpuszczaj na fermę wyłącznie pojazdy z odkażonymi kołami.



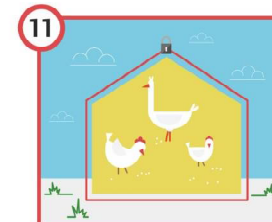
7
Zadbaj o zabezpieczenie ściółki.



9
Zadbaj o izolację każdego z kurników, a także osobne żywienie i narzędzia.



12
Zwiększona śmiertelność wśród drobiu, apatia, niechęć do paszy i wody, spadek nieśności oraz objawy nerwowe (porażenie, skręty szyi, drgawki, biegunka, duszność) Nie zwlekaj - zawiadom powiatowego lekarza weterynarii!



11
Posiadasz tylko kilka sztuk drobiu? Dla ich bezpieczeństwa - trzymaj je w zamknięciu.



10
Prowadź rejestr działań takich jak: oczyszczanie, odkażanie, dezynsekcja i deratyzacja.



8
Pamiętaj o dezynfekcji ściółki przed wniesieniem do kurnika.