



# DZIENNIK URZĘDOWY

## WOJEWÓDZTWA POMORSKIEGO

---

Gdańsk, dnia wtorek, 7 czerwca 2022 r.

Poz. 2249

### ZARZĄDZENIE REGIONALNEGO DYREKTORA OCHRONY ŚRODOWISKA W GDAŃSKU

z dnia 11 maja 2022 r.

#### w sprawie rezerwatu przyrody „Długosz Królewski w Łęczynie”

Na podstawie art. 13 ust. 3 ustawy z dnia 16 kwietnia 2004 r. o ochronie przyrody (Dz. U. z 2022 r. poz. 916) zarządza się, co następuje:

**§ 1.** Rezerwat przyrody „Długosz Królewski w Łęczynie”, zwany dalej „rezerwatem”, obejmuje obszar o powierzchni 2,00 ha, położony w województwie pomorskim, w powiecie wejherowskim, na terenie gminy Gniewino.

**§ 2. 1.** Położenie i przebieg granicy rezerwatu na tle ewidencji leśnej Nadleśnictwa Strzebielino przedstawia załącznik nr 1 do zarządzenia.

2. Położenie i przebieg granicy rezerwatu na tle ewidencji gruntów gminy Gniewino przedstawia załącznik nr 2 do zarządzenia.

3. Przebieg granicy rezerwatu w postaci współrzędnych punktów jej załamania przedstawia załącznik nr 3 do zarządzenia.

**§ 3.** Celem ochrony w rezerwacie jest zachowanie populacji długosza królewskiego *Osmunda regalis* występującego w zatorfionych obniżeniach terenu oraz otaczających je lasach bukowych.

**§ 4.** Dla rezerwatu przyrody określa się:

1) rodzaj: Florystyczny (F1);

2) typ i podtyp:

a) ze względu na dominujący przedmiot ochrony: Florystyczny (PFl), roślin zarodnikowych (rz);

b) ze względu na główny typ ekosystemu: Leśny i borowy (EL), lasów mieszanych nizinnych (lmn).

**§ 5.** Nadzór nad rezerwatem sprawuje Regionalny Dyrektor Ochrony Środowiska w Gdańsku.

§ 6. Zarządzenie wchodzi w życie po upływie 14 dni od dnia ogłoszenia<sup>1)</sup>.

Regionalny Dyrektor  
Ochrony Środowiska  
w Gdańsku

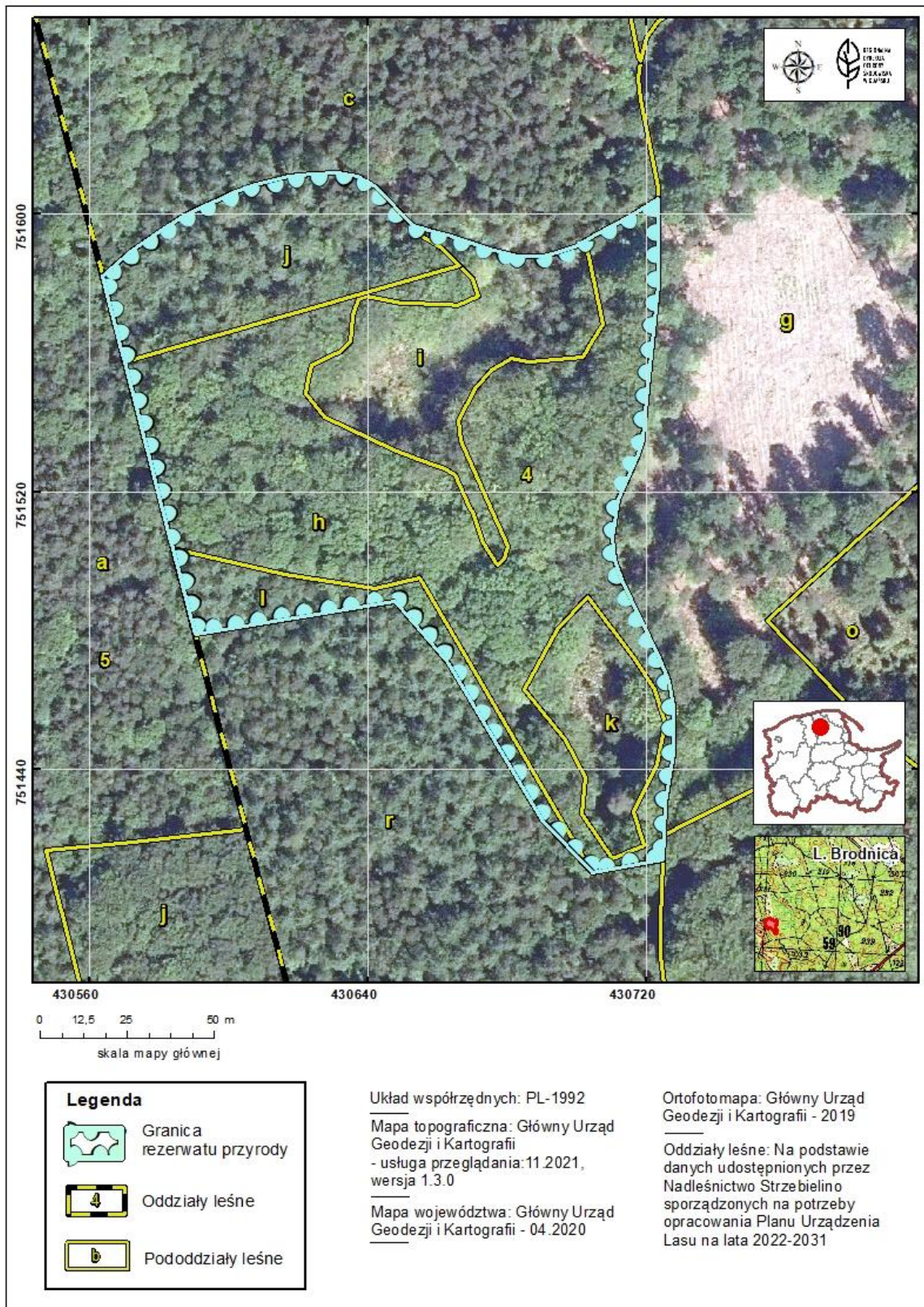
**Radosław Iwiński**

---

<sup>1)</sup>Niniejsze zarządzenie było poprzedzone zarządzeniem Ministra Leśnictwa i Przemysłu Drzewnego z dnia 21 lipca 1977 r. w sprawie uznania za rezerwy przyrody (M.P. 1977 Nr 19 poz. 107), które utraciło moc z dniem 1 maja 2004 r. wraz z wejściem w życie ustawy z dnia 16 kwietnia 2004 r. o ochronie przyrody (Dz. U. poz. 1098 i 1718) na podstawie art. 161 w związku z art. 157 tej ustawy.

Załącznik nr 1 do zarządzenia  
Regionalnego Dyrektora Ochrony Środowiska w Gdańsku  
z dnia 11 maja 2022 r.

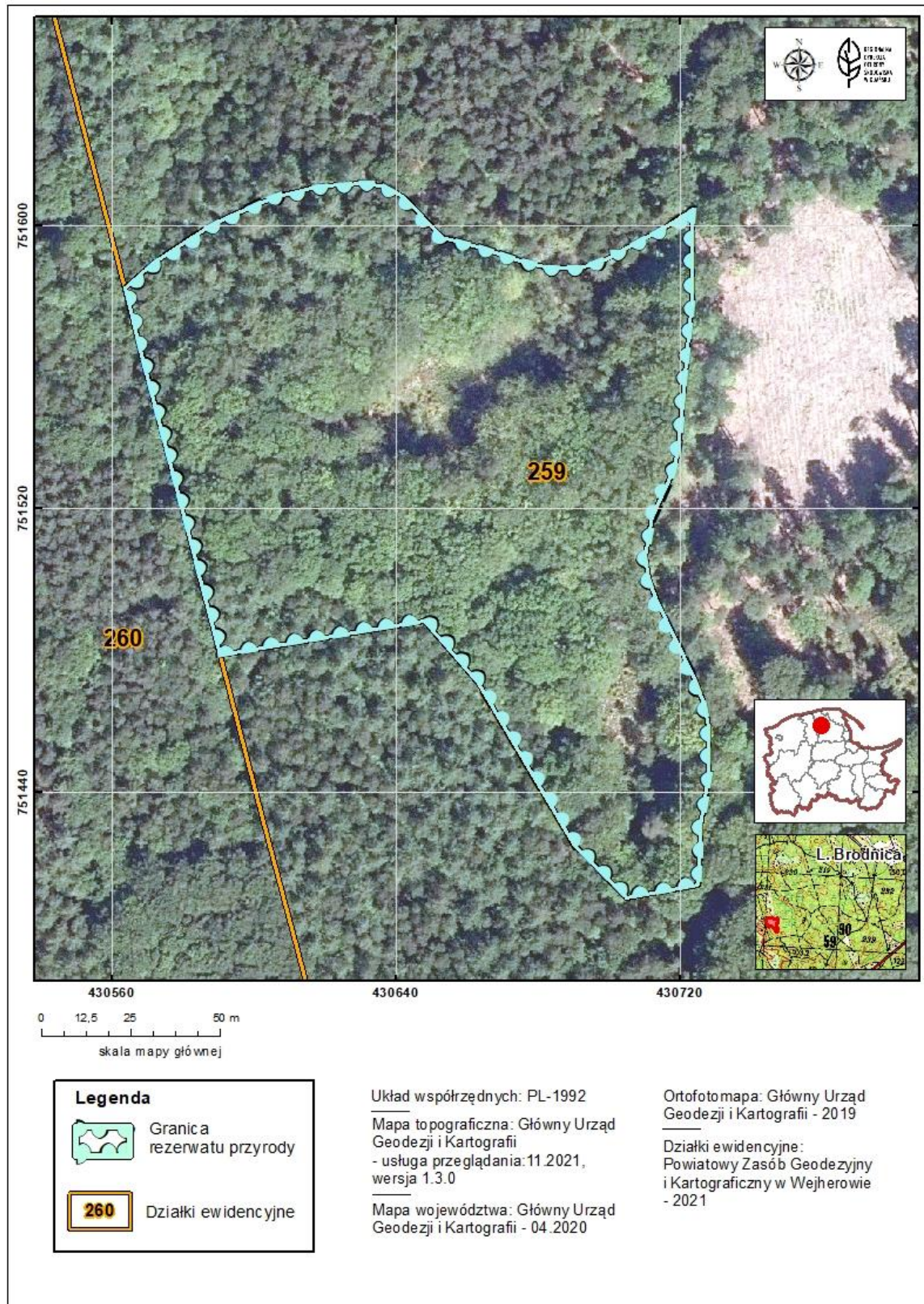
Położenie i przebieg granicy rezerwatu na tle ewidencji leśnej Nadleśnictwa Strzebielino<sup>2)</sup>.



<sup>2)</sup> Leśnictwo Świetlino – na podstawie danych udostępnionych przez Nadleśnictwo Strzebielino sporządzonych na potrzeby opracowania Planu Urządzenia Lasu dla Nadleśnictwa Strzebielino na lata 2022-2031.

Załącznik nr 2 do zarządzenia  
Regionalnego Dyrektora Ochrony Środowiska w Gdańsku  
z dnia 11 maja 2022 r.

Położenie i przebieg granicy rezerwatu na tle ewidencji gruntów gminy Gniewino<sup>3)</sup>.



<sup>3)</sup> wg Powiatowego Zasobu Geodezyjno-Kartograficznego w Wejherowie – stan na 2021 r. - obręb ewidencyjny Łęczyn Dolny.

Załącznik nr 3 do zarządzenia  
Regionalnego Dyrektora Ochrony Środowiska w Gdańsku  
z dnia 11 maja 2022 r.

Przebieg granicy rezerwatu w postaci współrzędnych punktów jej załamania<sup>4)</sup>.

Lp.	X	Y	Lp.	X	Y
<b>1</b>	<b>751593,62</b>	<b>430664,05</b>	<b>25</b>	751414,05	430724,88
<b>2</b>	751589,35	430676,54	<b>26</b>	751413,42	430721,40
<b>3</b>	751587,86	430683,14	<b>27</b>	751413,04	430719,29
<b>4</b>	751587,70	430690,34	<b>28</b>	751410,41	430704,68
<b>5</b>	751588,65	430694,31	<b>29</b>	751425,46	430690,06
<b>6</b>	751590,40	430699,39	<b>30</b>	751470,77	430663,04
<b>7</b>	751593,89	430705,42	<b>31</b>	751488,40	430647,93
<b>8</b>	751599,29	430715,42	<b>32</b>	751478,76	430590,25
<b>9</b>	751604,36	430723,48	<b>33</b>	751582,13	430563,44
<b>10</b>	751600,27	430723,47	<b>34</b>	751589,28	430571,60
<b>11</b>	751579,37	430723,41	<b>35</b>	751598,81	430586,20
<b>12</b>	751560,58	430721,60	<b>36</b>	751599,46	430587,43
<b>13</b>	751539,91	430719,60	<b>37</b>	751601,98	430592,23
<b>14</b>	751534,82	430719,11	<b>38</b>	751606,11	430601,12
<b>15</b>	751529,98	430717,56	<b>39</b>	751608,18	430606,68
<b>16</b>	751517,67	430711,93	<b>40</b>	751609,60	430613,35
<b>17</b>	751506,60	430710,19	<b>41</b>	751610,72	430617,16
<b>18</b>	751500,10	430711,08	<b>42</b>	751611,35	430623,98
<b>19</b>	751493,93	430713,46	<b>43</b>	751611,62	430631,68
<b>20</b>	751472,68	430723,57	<b>44</b>	751610,72	430637,00
<b>21</b>	751465,26	430726,48	<b>45</b>	751607,86	430642,24
<b>22</b>	751458,42	430728,04	<b>46</b>	751596,45	430652,91
<b>23</b>	751444,28	430727,94	<b>47</b>	751595,04	430657,74
<b>24</b>	751430,34	430725,58	<b>48</b>	<b>751593,62</b>	<b>430664,05</b>

<sup>4)</sup> Układ współrzędnych płaskich prostokątnych PL-1992 jest jednym z układów tworzących państwowy system odniesień przestrzennych, o których mowa w przepisach wydanych na podstawie art. 3 ust. 5 ustawy z dnia 17 maja 1989 r. – Prawo geodezyjne i kartograficzne (Dz. U. z 2021 r. poz. 1990).