



DZIENNIK URZĘDOWY

WOJEWÓDZTWA ŚWIĘTOKRZYSKIEGO

Kielce, dnia 29 listopada 2023 r.

Poz. 4497

ZARZĄDZENIE REGIONALNEGO DYREKTORA OCHRONY ŚRODOWISKA W KIELCACH

z dnia 28 listopada 2023 r.

w sprawie ustanowienia planu zadań ochronnych dla obszaru Natura 2000 Ostoja Sobkowsko - Korytnicka PLH260032

Na podstawie art. 28 ust. 5 ustawy z dnia 16 kwietnia 2004 r. o ochronie przyrody (Dz. U. z 2023 r. poz. 1336, 1688, 1890) zarządza się, co następuje:

§ 1. Ustanawia się plan zadań ochronnych dla obszaru Natura 2000 Ostoja Sobkowsko-Korytnicka PLH260032, zwanego dalej „obszarem Natura 2000”.

§ 2. Plan zadań ochronnych obejmuje obszar Natura 2000 w części położonej poza terenem rezerwatu przyrody Wzgórza Sobkowskie oraz poza terenem zarządzanym przez Państwowe Gospodarstwo Leśne Lasy Państwowe Nadleśnictwo Kielce i Nadleśnictwo Jędrzejów.

§ 3. Opis granic obszaru Natura 2000 w postaci wykazu współrzędnych punktów załamania granic w układzie współrzędnych płaskich prostokątnych PL-1992 przedstawia załącznik nr 1.

§ 4. Mapę obszaru Natura 2000 przedstawia załącznik nr 2.

§ 5. Identyfikację istniejących i potencjalnych zagrożeń dla zachowania właściwego stanu ochrony siedlisk przyrodniczych oraz gatunków zwierząt i ich siedlisk będących przedmiotami ochrony przedstawia załącznik nr 3.

§ 6. Cele działań ochronnych przedstawia załącznik nr 4.

§ 7. Określenie działań ochronnych ze wskazaniem podmiotów odpowiedzialnych za ich wykonanie i obszarów ich wdrażania przedstawia tabela i mapa poglądowa w załączniku nr 5.

§ 8. Zarządzenie wchodzi w życie po upływie 14 dni od dnia ogłoszenia.

Regionalny Dyrektor
Ochrony Środowiska
w Kielcach

Aldona Sobolak

Załącznik Nr 1 do Zarządzenia Regionalnego Dyrektora Ochrony Środowiska w Kielcach z dnia 28 listopada 2023 r. w sprawie ustanowienia planu zadań ochronnych dla obszaru Natura 2000 Ostoja Sobkowsko-Korytnicka PLH260032

OPIS GRANIC OBSZARU NATURA 2000

Przebieg granicy obszaru Natura 2000 w postaci wykazu współrzędnych punktów załamania granicy w układzie współrzędnych płaskich prostokątnych PL-1992.

Lp.	X	Y	
1	312362,74	609005,42	część 1
2	312269,22	609185,53	część 1
3	312265,06	609185,53	część 1
4	312240,82	609177,91	część 1
5	312217,27	609173,76	część 1
6	312200,64	609141,20	część 1
7	312178,47	609117,65	część 1
8	312166,00	609098,94	część 1
9	312147,30	609073,31	część 1
10	312132,75	609069,16	część 1
11	312114,74	609055,99	część 1
12	312082,18	609058,76	część 1
13	312057,94	609058,76	część 1
14	312030,92	609058,07	część 1
15	311861,90	609074,00	część 1
16	311861,20	609123,19	część 1
17	311874,37	609208,39	część 1
18	311640,92	609247,88	część 1
19	311640,22	609303,30	część 1
20	311698,41	609339,32	część 1
21	311719,19	609344,86	część 1
22	311808,56	609382,27	część 1
23	311812,71	609411,36	część 1
24	311784,31	609422,45	część 1
25	311709,50	609444,61	część 1
26	311728,89	609551,99	część 1
27	311718,50	609635,81	część 1
28	311704,65	609709,93	część 1
29	311717,81	609730,02	część 1
30	311760,06	609793,06	część 1
31	311788,47	609833,93	część 1
32	311817,56	609848,48	część 1
33	311851,50	609878,96	część 1

34	311888,22	609902,51	część 1
35	311906,23	609937,84	część 1
36	311887,53	609994,64	część 1
37	311866,05	610021,66	część 1
38	311846,66	610029,28	część 1
39	311835,57	610046,60	część 1
40	311814,10	610040,36	część 1
41	311793,32	610031,36	część 1
42	311764,22	610006,42	część 1
43	311749,67	609990,48	część 1
44	311746,21	609946,15	część 1
45	311733,74	609903,89	część 1
46	311715,73	609845,70	część 1
47	311699,10	609786,13	część 1
48	311684,56	609761,88	część 1
49	311663,08	609736,95	część 1
50	311622,90	609694,69	część 1
51	311574,41	609663,52	część 1
52	311545,32	609648,97	część 1
53	311506,53	609617,80	część 1
54	311485,05	609626,11	część 1
55	311494,75	609648,97	część 1
56	311496,14	609704,39	część 1
57	311496,14	609736,95	część 1
58	311502,37	609766,73	część 1
59	311505,14	609828,39	część 1
60	311500,29	609890,04	część 1
61	311493,36	609904,59	część 1
62	311508,60	609916,36	część 1
63	311499,60	609971,09	część 1
64	311480,90	610005,03	część 1
65	311464,27	609993,26	część 1
66	311454,57	609916,36	część 1
67	311445,57	609851,25	część 1

68	311410,93	609915,67	część 1
69	311385,30	609901,82	część 1
70	311370,75	609921,90	część 1
71	311325,03	609903,20	część 1
72	311367,98	609832,54	część 1
73	311306,33	609818,00	część 1
74	311326,42	609716,86	część 1
75	311344,43	609700,23	część 1
76	311348,58	609667,67	część 1
77	311368,67	609619,87	część 1
78	311398,46	609595,63	część 1
79	311404,00	609571,38	część 1
80	311419,93	609597,71	część 1
81	311419,24	609542,98	część 1
82	311401,92	609518,74	część 1
83	311419,93	609502,80	część 1
84	311421,32	609446,00	część 1
85	311418,55	609338,63	część 1
86	311418,55	609252,04	część 1
87	311418,55	609196,62	część 1
88	311419,24	609085,09	część 1
89	311378,37	609078,16	część 1
90	311358,98	609067,08	część 1
91	311348,58	608986,72	część 1
92	311346,07	608972,72	część 1
93	311285,85	608991,53	część 1
94	311294,12	608956,88	część 1
95	311340,33	608925,26	część 1
96	311329,59	608889,83	część 1
97	311326,40	608887,15	część 1
98	311302,93	608885,16	część 1
99	311295,75	608861,00	część 1
100	311282,91	608847,29	część 1
101	311229,12	608859,63	część 1
102	311210,18	608879,11	część 1
103	311186,37	608860,29	część 1
104	311225,15	608805,27	część 1
105	311181,64	608775,20	część 1
106	311279,03	608554,21	część 1
107	311309,79	608500,43	część 1
108	311346,51	608519,82	część 1
109	311371,87	608525,96	część 1
110	311390,30	608472,39	część 1
111	311389,14	608406,26	część 1
112	311398,38	608316,40	część 1

113	311286,64	608293,20	część 1
114	311294,41	608252,92	część 1
115	311313,68	608216,78	część 1
116	311340,96	608212,79	część 1
117	311345,81	608151,98	część 1
118	311359,67	608121,50	część 1
119	311356,35	608088,12	część 1
120	311358,28	608057,08	część 1
121	311347,20	608007,20	część 1
122	311370,75	608009,97	część 1
123	311415,09	608006,51	część 1
124	311431,02	607987,11	część 1
125	311448,34	607964,95	część 1
126	311450,42	607945,55	część 1
127	311450,42	607897,75	część 1
128	311447,64	607848,57	część 1
129	311437,95	607798,00	część 1
130	311415,09	607764,05	część 1
131	311388,76	607725,95	część 1
132	311401,23	607690,63	część 1
133	311407,47	607656,68	część 1
134	311426,86	607619,97	część 1
135	311455,96	607588,79	część 1
136	311470,50	607573,55	część 1
137	311473,97	607553,47	część 1
138	311464,27	607518,14	część 1
139	311466,35	607505,67	część 1
140	311480,20	607498,74	część 1
141	311503,76	607486,27	część 1
142	311519,00	607474,49	część 1
143	311525,92	607467,57	część 1
144	311567,49	607622,74	część 1
145	311548,09	607635,21	część 1
146	311555,71	607674,00	część 1
147	311586,19	607725,26	część 1
148	311602,82	607766,13	część 1
149	311587,58	607771,67	część 1
150	311546,70	607770,29	część 1
151	311519,69	607779,29	część 1
152	311512,07	607831,94	część 1
153	311504,45	607869,35	część 1
154	311484,36	607928,23	część 1
155	311472,58	607962,87	część 1
156	311479,51	607977,42	część 1
157	311518,30	607981,57	część 1

158	311580,65	607981,57	część 1
159	311620,83	607981,57	część 1
160	311646,46	608019,67	część 1
161	311652,00	608019,67	część 1
162	311671,40	608036,30	część 1
163	311681,79	608064,70	część 1
164	311687,33	608100,72	część 1
165	311690,10	608105,57	część 1
166	311689,41	608154,06	część 1
167	311696,33	608209,48	część 1
168	311700,49	608250,35	część 1
169	311719,19	608255,89	część 1
170	311724,04	608278,06	część 1
171	311716,42	608307,15	część 1
172	311733,74	608391,67	część 1
173	311776,00	608377,12	część 1
174	311787,08	608424,23	część 1
175	311814,79	608424,23	część 1
176	311863,97	608416,61	część 1
177	311925,63	608374,35	część 1
178	312030,23	608318,24	część 1
179	312042,01	608312,00	część 1
180	312048,93	608334,17	część 1
181	312055,17	608472,72	część 1
182	312058,63	608580,78	część 1
183	312064,87	608581,47	część 1
184	312049,63	608711,01	część 1
185	312082,88	608726,25	część 1
186	312182,63	608769,90	część 1
187	312214,50	608689,54	część 1
188	312220,73	608608,49	część 1
189	312285,15	608604,33	część 1
190	312296,24	608554,46	część 1
191	312295,54	608476,18	część 1
192	312327,41	608476,18	część 1
193	312330,18	608513,59	część 1
194	312349,58	608537,83	część 1
195	312360,66	608543,37	część 1
196	312355,81	608611,95	część 1
197	312337,80	608699,93	część 1
198	312323,95	608782,37	część 1
199	312302,47	608877,27	część 1
200	312287,92	608918,14	część 1
201	312285,85	608968,71	część 1
202	312362,74	609005,42	część 1

203	318116,77	602695,58	część 2
204	318112,61	602726,75	część 2
205	318122,31	602729,52	część 2
206	318118,15	602755,16	część 2
207	318129,93	602760,00	część 2
208	318105,69	602811,27	część 2
209	318087,90	602853,06	część 2
210	318018,63	602988,14	część 2
211	317972,45	603080,51	część 2
212	317967,14	603094,59	część 2
213	317950,24	603120,21	część 2
214	317937,03	603138,50	część 2
215	317926,87	603154,24	część 2
216	317908,07	603180,66	część 2
217	317889,28	603187,77	część 2
218	317865,40	603208,60	część 2
219	317841,53	603257,88	część 2
220	317823,74	603341,70	część 2
221	317814,60	603392,50	część 2
222	317808,00	603435,68	część 2
223	317797,33	603471,74	część 2
224	317779,55	603511,37	część 2
225	317766,28	603561,01	część 2
226	317779,21	603643,52	część 2
227	317801,58	603628,69	część 2
228	317799,50	603670,25	część 2
229	317783,57	603768,62	część 2
230	317780,10	603826,81	część 2
231	317776,64	603856,59	część 2
232	317764,86	603922,40	część 2
233	317766,25	603952,88	część 2
234	317766,25	604012,46	część 2
235	317767,63	604082,42	część 2
236	317770,40	604138,53	część 2
237	317766,25	604159,32	część 2
238	317748,24	604191,18	część 2
239	317727,48	604233,86	część 2
240	317718,34	604233,58	część 2
241	317719,84	604183,56	część 2
242	317723,87	604157,90	część 2
243	317728,08	603896,76	część 2
244	317730,74	603896,87	część 2
245	317732,81	603896,96	część 2
246	317735,64	603835,05	część 2
247	317739,66	603772,22	część 2

248	317750,04	603656,59	część 2
249	317735,75	603657,22	część 2
250	317748,54	603568,94	część 2
251	317761,08	603527,82	część 2
252	317757,28	603503,54	część 2
253	317771,45	603377,78	część 2
254	317736,16	603363,11	część 2
255	317662,15	603332,34	część 2
256	317613,52	603329,73	część 2
257	317631,11	603231,73	część 2
258	317707,89	603016,80	część 2
259	317769,52	603030,47	część 2
260	317776,07	603013,59	część 2
261	317793,88	603017,34	część 2
262	317811,67	602944,95	część 2
263	317803,12	602943,07	część 2
264	317815,28	602877,43	część 2
265	317801,45	602876,48	część 2
266	317818,06	602797,35	część 2
267	317865,14	602725,06	część 2
268	317893,29	602638,26	część 2
269	317924,89	602582,34	część 2
270	317976,94	602476,87	część 2
271	317974,84	602407,68	część 2
272	318027,29	602374,66	część 2
273	318026,86	602371,37	część 2
274	318053,24	602379,59	część 2
275	318039,88	602367,92	część 2
276	318048,88	602342,98	część 2
277	318061,35	602278,56	część 2
278	318043,34	602257,78	część 2
279	318045,31	602234,82	część 2
280	318064,05	602235,03	część 2
281	318132,01	602257,08	część 2
282	318224,14	602288,95	część 2
283	318264,94	602303,94	część 2
284	318200,17	602483,68	część 2
285	318185,35	602532,79	część 2
286	318181,89	602535,56	część 2
287	318165,26	602587,52	część 2
288	318143,79	602634,62	część 2
289	318116,77	602695,58	część 2
290	320261,09	601506,85	część 3
291	320247,73	601525,36	część 3
292	320222,44	601524,62	część 3

293	320201,83	601514,41	część 3
294	320201,73	601484,18	część 3
295	320252,44	601355,30	część 3
296	320203,38	601297,41	część 3
297	320189,39	601282,28	część 3
298	320182,88	601275,40	część 3
299	320183,04	601275,71	część 3
300	320163,61	601297,91	część 3
301	320169,77	601320,58	część 3
302	320165,00	601355,97	część 3
303	320120,48	601412,86	część 3
304	320046,72	601554,12	część 3
305	320164,34	601638,90	część 3
306	320176,32	601651,99	część 3
307	320137,95	601707,52	część 3
308	320103,44	601713,37	część 3
309	320027,53	601788,94	część 3
310	320042,99	601797,95	część 3
311	319935,95	601958,24	część 3
312	319925,04	601958,56	część 3
313	319924,48	601930,06	część 3
314	319830,27	602037,12	część 3
315	319780,93	602071,37	część 3
316	319769,31	602093,18	część 3
317	319788,54	602107,72	część 3
318	319709,17	602227,04	część 3
319	319690,78	602213,11	część 3
320	319674,34	602238,41	część 3
321	319602,77	602231,10	część 3
322	319570,44	602274,71	część 3
323	319515,54	602233,31	część 3
324	319523,78	602262,01	część 3
325	319441,55	602352,67	część 3
326	319452,97	602379,32	część 3
327	319563,76	602399,40	część 3
328	319719,12	602408,30	część 3
329	319647,24	602466,80	część 3
330	319654,88	602485,26	część 3
331	319652,25	602633,86	część 3
332	319647,67	602657,73	część 3
333	319644,12	602676,28	część 3
334	319521,82	602603,34	część 3
335	319443,31	602704,94	część 3
336	319401,75	602671,45	część 3
337	319444,46	602605,65	część 3

338	319494,11	602524,83	część 3
339	319512,58	602505,20	część 3
340	319471,02	602431,31	część 3
341	319447,93	602403,60	część 3
342	319424,84	602353,95	część 3
343	319386,74	602325,09	część 3
344	319378,66	602313,54	część 3
345	319355,88	602302,83	część 3
346	319317,46	602347,03	część 3
347	319231,42	602453,20	część 3
348	319219,73	602529,91	część 3
349	319126,77	602648,28	część 3
350	318979,96	602614,24	część 3
351	318928,38	602603,34	część 3
352	318934,24	602572,58	część 3
353	318878,74	602558,31	część 3
354	318905,29	602444,01	część 3
355	319039,22	602461,33	część 3
356	319061,15	602446,32	część 3
357	319077,32	602370,12	część 3
358	319121,69	602370,40	część 3
359	319138,45	602366,34	część 3
360	319207,54	602227,65	część 3
361	319214,14	602216,98	część 3
362	319177,57	602195,65	część 3
363	319148,10	602188,53	część 3
364	319065,77	602141,52	część 3
365	319049,61	602143,83	część 3
366	319041,53	602138,05	część 3
367	318990,73	602076,86	część 3
368	318901,83	602056,08	część 3
369	318890,28	602050,31	część 3
370	318741,34	602011,05	część 3
371	318775,98	601944,09	część 3
372	318911,06	602024,91	część 3
373	319055,38	601722,42	część 3
374	319384,43	602051,46	część 3
375	319427,15	602091,87	część 3
376	319555,30	601946,40	część 3
377	319581,75	601957,81	część 3
378	319637,81	601899,93	część 3
379	319663,01	601929,10	część 3
380	319707,70	601879,44	część 3
381	319753,88	601827,48	część 3
382	319815,07	601733,96	część 3

383	319855,48	601648,53	część 3
384	319899,36	601578,10	część 3
385	319913,21	601551,54	część 3
386	319929,21	601557,07	część 3
387	320012,02	601456,26	część 3
388	320050,60	601404,11	część 3
389	320087,12	601355,81	część 3
390	320126,90	601310,92	część 3
391	320087,67	601277,95	część 3
392	320062,28	601255,94	część 3
393	320032,64	601214,45	część 3
394	320053,81	601196,67	część 3
395	320039,42	601189,90	część 3
396	320058,12	601177,88	część 3
397	319998,65	601152,07	część 3
398	319972,09	601124,36	część 3
399	319913,21	601095,50	część 3
400	319816,23	601126,67	część 3
401	319778,13	601104,73	część 3
402	319800,07	601049,31	część 3
403	319817,34	600991,80	część 3
404	319860,10	601006,60	część 3
405	319922,45	601033,15	część 3
406	319972,09	601062,02	część 3
407	320026,36	601096,65	część 3
408	320092,17	601148,61	część 3
409	320154,51	601197,10	część 3
410	320197,23	601231,73	część 3
411	320212,24	601267,52	część 3
412	320243,41	601314,86	część 3
413	320269,97	601357,58	część 3
414	320343,13	601493,89	część 3
415	320271,19	601514,72	część 3
416	320261,09	601506,85	część 3
417	320371,94	599903,34	część 4
418	320340,07	599924,12	część 4
419	320341,46	599948,37	część 4
420	320329,68	599975,39	część 4
421	320296,43	599989,24	część 4
422	320276,34	600016,26	część 4
423	320244,48	600041,89	część 4
424	320215,38	600052,97	część 4
425	320180,05	600040,50	część 4
426	320164,81	600048,12	część 4
427	320123,94	600086,22	część 4

428	320119,09	600120,86	część 4
429	320119,79	600163,12	część 4
430	320102,47	600226,85	część 4
431	320082,38	600287,11	część 4
432	320072,15	600312,74	część 4
433	320045,01	600332,56	część 4
434	319986,78	600346,00	część 4
435	319934,83	600347,38	część 4
436	319923,05	600380,63	część 4
437	319909,94	600409,17	część 4
438	319896,88	600466,03	część 4
439	319876,91	600505,21	część 4
440	319840,80	600535,94	część 4
441	319797,77	600549,77	część 4
442	319748,60	600550,54	część 4
443	319712,49	600549,00	część 4
444	319697,89	600545,16	część 4
445	319688,91	600576,67	część 4
446	319669,51	600592,61	część 4
447	319594,00	600654,95	część 4
448	319553,13	600677,12	część 4
449	319485,25	600704,14	część 4
450	319394,50	600726,30	część 4
451	319349,47	600650,80	część 4
452	319314,14	600663,96	część 4
453	319302,37	600701,37	część 4
454	319427,84	600872,35	część 4
455	319361,76	600901,86	część 4
456	319353,86	600898,79	część 4
457	319290,13	600905,03	część 4
458	319223,63	600918,88	część 4
459	319153,66	600928,58	część 4
460	318927,14	600949,36	część 4
461	318812,95	600959,89	część 4
462	318290,39	601005,37	część 4
463	318111,36	601035,21	część 4
464	318025,16	601104,83	część 4
465	317998,64	601212,58	część 4
466	317965,86	601546,26	część 4
467	317889,79	601474,53	część 4
468	317854,00	601459,87	część 4
469	317786,21	601432,06	część 4
470	317758,72	601421,45	część 4
471	317741,96	601418,91	część 4
472	317723,76	601421,78	część 4

473	317689,46	601434,73	część 4
474	317518,94	601525,59	część 4
475	317483,72	601580,21	część 4
476	317415,84	601697,28	część 4
477	317356,26	601779,71	część 4
478	317352,10	601792,88	część 4
479	317361,69	601832,14	część 4
480	317325,85	601836,63	część 4
481	317204,72	601895,44	część 4
482	317167,96	601925,55	część 4
483	317186,68	601958,65	część 4
484	317201,44	601965,01	część 4
485	317216,18	601988,38	część 4
486	317233,49	602009,26	część 4
487	317218,01	602015,37	część 4
488	317216,33	602021,48	część 4
489	317165,76	602037,41	część 4
490	317165,30	602037,53	część 4
491	317158,38	602022,71	część 4
492	317153,53	601979,07	część 4
493	317136,21	601979,07	część 4
494	317128,59	601998,46	część 4
495	317116,81	602008,86	część 4
496	317101,58	602002,62	część 4
497	317091,88	601981,15	część 4
498	317087,03	601970,06	część 4
499	317064,86	601979,07	część 4
500	317058,63	601999,85	część 4
501	317064,86	602016,48	część 4
502	317083,56	602027,56	część 4
503	317109,19	602044,88	część 4
504	317111,03	602051,90	część 4
505	317095,84	602055,92	część 4
506	317103,65	602076,74	część 4
507	317102,96	602110,69	część 4
508	317066,94	602124,54	część 4
509	317032,30	602134,24	część 4
510	317015,68	602144,63	część 4
511	317015,68	602166,11	część 4
512	317010,83	602201,43	część 4
513	316994,20	602234,69	część 4
514	316967,88	602262,39	część 4
515	316947,79	602270,71	część 4
516	316933,24	602290,10	część 4
517	316911,77	602317,81	część 4

518	316889,60	602345,52	część 4
519	316879,90	602376,00	część 4
520	316884,06	602404,40	część 4
521	316873,67	602411,33	część 4
522	316867,43	602436,27	część 4
523	316858,43	602462,59	część 4
524	316852,89	602526,32	część 4
525	316805,09	602560,96	część 4
526	316789,85	602612,22	część 4
527	316782,92	602639,93	część 4
528	316778,07	602678,03	część 4
529	316787,77	602704,36	część 4
530	316808,55	602729,99	część 4
531	316816,17	602757,70	część 4
532	316836,26	602780,56	część 4
533	316861,20	602784,02	część 4
534	316887,52	602784,02	część 4
535	316903,45	602779,17	część 4
536	316915,23	602759,08	część 4
537	316945,71	602731,37	część 4
538	316950,56	602719,60	część 4
539	316963,72	602708,51	część 4
540	316985,89	602737,61	część 4
541	316983,81	602784,02	część 4
542	316972,04	602803,42	część 4
543	316953,33	602823,50	część 4
544	316921,47	602805,49	część 4
545	316900,68	602829,05	część 4
546	316892,37	602846,37	część 4
547	316866,74	602865,76	część 4
548	316822,41	602847,75	część 4
549	316782,23	602879,62	część 4
550	316758,67	602910,79	część 4
551	316713,76	602982,03	część 4
552	316676,24	603048,64	część 4
553	316615,28	603149,09	część 4
554	316611,82	603158,79	część 4
555	316597,94	603155,77	część 4
556	316469,81	603344,44	część 4
557	316455,95	603366,60	część 4
558	316454,89	603366,60	część 4
559	316452,95	603370,99	część 4
560	316385,09	603480,89	część 4
561	316377,77	603478,33	część 4
562	316358,30	603464,52	część 4

563	316218,35	603715,65	część 4
564	316231,28	603724,63	część 4
565	316254,03	603740,42	część 4
566	316316,72	603751,99	część 4
567	316289,32	603838,48	część 4
568	316274,45	603835,88	część 4
569	316279,55	603801,37	część 4
570	316253,28	603789,98	część 4
571	316246,84	603812,40	część 4
572	316195,01	603802,74	część 4
573	316170,12	603912,28	część 4
574	316177,10	603920,50	część 4
575	316126,88	603980,21	część 4
576	316109,12	604019,46	część 4
577	316111,39	604052,42	część 4
578	316144,45	604072,18	część 4
579	316080,41	604133,21	część 4
580	316038,90	604149,27	część 4
581	316001,25	604170,63	część 4
582	316027,92	604183,26	część 4
583	316082,50	604217,18	część 4
584	316061,98	604246,02	część 4
585	316019,48	604282,97	część 4
586	315989,06	604339,47	część 4
587	315959,11	604419,14	część 4
588	315890,02	604383,96	część 4
589	315863,21	604383,53	część 4
590	315850,58	604373,31	część 4
591	315841,73	604373,83	część 4
592	315821,64	604363,44	część 4
593	315798,09	604359,28	część 4
594	315716,35	604354,43	część 4
595	315723,70	604378,63	część 4
596	315712,00	604377,72	część 4
597	315704,97	604383,91	część 4
598	315727,43	604431,33	część 4
599	315769,00	604526,92	część 4
600	315807,79	604619,06	część 4
601	315840,35	604713,27	część 4
602	315879,14	604803,32	część 4
603	315890,22	604864,98	część 4
604	315825,80	604839,35	część 4
605	315800,86	604869,13	część 4
606	315780,77	604919,70	część 4
607	315773,15	604929,40	część 4

608	315746,14	604967,50	część 4
609	315787,70	604990,36	część 4
610	315749,60	605054,78	część 4
611	315727,43	605103,28	część 4
612	315707,68	605158,37	część 4
613	315771,42	605192,34	część 4
614	315765,53	605313,17	część 4
615	315750,29	605470,91	część 4
616	315622,83	605421,24	część 4
617	315524,53	605353,89	część 4
618	315507,14	605383,83	część 4
619	315482,90	605401,84	część 4
620	315482,90	605430,94	część 4
621	315468,35	605468,34	część 4
622	315436,49	605532,77	część 4
623	315413,63	605532,07	część 4
624	315399,77	605532,07	część 4
625	315408,78	605506,44	część 4
626	315327,03	605457,26	część 4
627	315357,52	605389,37	część 4
628	315378,99	605390,06	część 4
629	315392,15	605366,51	część 4
630	315400,46	605366,51	część 4
631	315412,93	605342,96	część 4
632	315433,60	605342,71	część 4
633	315438,56	605248,75	część 4
634	315442,24	605222,82	część 4
635	315444,27	605173,04	część 4
636	315453,11	605116,44	część 4
637	315452,90	605083,63	część 4
638	315466,11	605031,82	część 4
639	315457,48	605029,28	część 4
640	315364,00	604986,60	część 4
641	315397,69	604939,79	część 4
642	315376,91	604925,24	część 4
643	315394,23	604877,45	część 4
644	315433,02	604894,76	część 4
645	315437,18	604862,90	część 4
646	315454,50	604833,80	część 4
647	315464,20	604805,40	część 4
648	315435,79	604787,39	część 4
649	315459,35	604724,35	część 4
650	315487,06	604728,51	część 4
651	315505,76	604678,63	część 4
652	315512,69	604639,84	część 4

653	315517,54	604547,01	część 4
654	315473,89	604525,54	część 4
655	315392,15	604487,44	część 4
656	315410,86	604440,33	część 4
657	315474,59	604470,12	część 4
658	315484,28	604461,12	część 4
659	315486,36	604440,33	część 4
660	315475,97	604430,64	część 4
661	315487,06	604408,47	część 4
662	315462,81	604390,46	część 4
663	315473,89	604365,52	część 4
664	315586,12	604421,63	część 4
665	315589,58	604411,93	część 4
666	315484,98	604351,66	część 4
667	315504,37	604299,71	część 4
668	315579,19	604330,19	część 4
669	315591,66	604311,49	część 4
670	315690,45	604362,52	część 4
671	315704,36	604356,17	część 4
672	315676,42	604297,25	część 4
673	315609,67	604170,86	część 4
674	315724,56	604182,48	część 4
675	315732,27	604101,09	część 4
676	315685,87	604098,82	część 4
677	315689,33	604015,69	część 4
678	315741,82	604016,55	część 4
679	315750,88	603994,76	część 4
680	315761,00	603970,45	część 4
681	315761,38	603938,11	część 4
682	315758,60	603909,01	część 4
683	315702,49	603906,93	część 4
684	315702,49	603894,46	część 4
685	315614,52	603888,23	część 4
686	315617,29	603831,42	część 4
687	315767,61	603834,20	część 4
688	315770,38	603813,41	część 4
689	315757,91	603805,79	część 4
690	315795,32	603794,02	część 4
691	315816,79	603778,08	część 4
692	315838,27	603780,16	część 4
693	315842,43	603761,46	część 4
694	315734,36	603758,00	część 4
695	315734,36	603714,35	część 4
696	315721,20	603702,58	część 4
697	315721,20	603664,48	część 4

698	315722,14	603646,50	część 4
699	315727,22	603612,97	część 4
700	315732,97	603577,89	część 4
701	315747,52	603508,61	część 4
702	315761,38	603415,79	część 4
703	315773,15	603356,21	część 4
704	315785,62	603284,86	część 4
705	315794,63	603226,67	część 4
706	315797,26	603213,50	część 4
707	315927,18	603263,59	część 4
708	315943,05	603157,65	część 4
709	315948,21	603160,34	część 4
710	315979,19	603168,47	część 4
711	315998,50	603169,48	część 4
712	316048,17	603171,25	część 4
713	316066,18	603156,71	część 4
714	316103,58	603106,14	część 4
715	316150,69	603045,18	część 4
716	316183,25	603003,61	część 4
717	316353,40	603135,80	część 4
718	316394,07	603091,59	część 4
719	316547,39	603205,49	część 4
720	316548,08	603204,51	część 4
721	316602,12	603122,07	część 4
722	316651,99	603038,25	część 4
723	316686,63	602985,60	część 4
724	316469,11	602829,05	część 4
725	316484,35	602798,57	część 4
726	316555,70	602702,97	część 4
727	316534,23	602683,57	część 4
728	316547,39	602663,48	część 4
729	316559,86	602660,71	część 4
730	316587,57	602675,95	część 4
731	316591,73	602672,49	część 4
732	316621,51	602626,08	część 4
733	316642,99	602603,22	część 4
734	316714,34	602659,33	część 4
735	316767,68	602696,04	część 4
736	316767,68	602630,23	część 4
737	316735,81	602604,60	część 4
738	316757,98	602531,17	część 4
739	316715,73	602508,31	część 4
740	316754,52	602426,57	część 4
741	316789,85	602362,15	część 4
742	316814,79	602290,10	część 4

743	316837,65	602231,22	część 4
744	316889,60	602098,22	część 4
745	316770,45	602013,71	część 4
746	316825,18	602019,25	część 4
747	316829,97	602007,69	część 4
748	316824,24	602005,54	część 4
749	316845,72	601939,73	część 4
750	316748,74	601919,64	część 4
751	316673,92	601903,02	część 4
752	316673,92	601885,01	część 4
753	316698,17	601887,78	część 4
754	316703,71	601867,69	część 4
755	316678,77	601848,99	część 4
756	316639,29	601860,07	część 4
757	316612,96	601874,62	część 4
758	316589,41	601887,78	część 4
759	316557,54	601887,78	część 4
760	316523,60	601907,18	część 4
761	316497,28	601914,80	część 4
762	316479,96	601905,79	część 4
763	316469,57	601899,56	część 4
764	316456,41	601905,10	część 4
765	316393,37	601927,26	część 4
766	316393,37	601936,96	część 4
767	316315,78	601966,75	część 4
768	316240,97	601992,38	część 4
769	316179,31	601964,67	część 4
770	316103,81	601986,15	część 4
771	316072,63	602011,78	część 4
772	316031,07	602039,49	część 4
773	316019,29	602060,96	część 4
774	315984,66	602084,51	część 4
775	315950,02	602103,22	część 4
776	315917,46	602119,84	część 4
777	315842,65	602197,43	część 4
778	315738,05	602299,26	część 4
779	315708,95	602327,66	część 4
780	315636,91	602343,59	część 4
781	315608,51	602352,60	część 4
782	315594,65	602351,91	część 4
783	315578,03	602361,61	część 4
784	315535,77	602414,95	część 4
785	315524,69	602458,59	część 4
786	315512,22	602536,17	część 4
787	315512,22	602579,81	część 4

788	315503,21	602608,91	część 4
789	315456,80	602626,23	część 4
790	315428,40	602625,54	część 4
791	315409,69	602631,08	część 4
792	315398,61	602620,69	część 4
793	315360,51	602614,45	część 4
794	315331,41	602613,76	część 4
795	315317,56	602613,76	część 4
796	315314,79	602603,37	część 4
797	315299,55	602606,14	część 4
798	315295,39	602599,90	część 4
799	315278,07	602602,68	część 4
800	315239,97	602606,14	część 4
801	315208,11	602603,37	część 4
802	315170,70	602631,77	część 4
803	315135,37	602659,48	część 4
804	315097,96	602721,13	część 4
805	315063,33	602749,53	część 4
806	315046,70	602786,25	część 4
807	314985,74	602832,66	część 4
808	314932,40	602840,28	część 4
809	314929,63	602858,29	część 4
810	314947,64	602908,86	część 4
811	314922,29	602905,54	część 4
812	314898,04	602907,30	część 4
813	314870,06	602896,39	część 4
814	314840,27	602912,32	część 4
815	314804,25	602913,71	część 4
816	314745,37	602917,87	część 4
817	314642,15	602932,41	część 4
818	314554,00	602940,26	część 4
819	314522,41	602948,61	część 4
820	314462,04	602950,42	część 4
821	314398,31	602958,74	część 4
822	314279,85	602969,82	część 4
823	314220,28	602981,60	część 4
824	314112,21	603015,54	część 4
825	314018,00	603042,56	część 4
826	313972,28	603053,64	część 4
827	313900,93	603076,50	część 4
828	313808,80	603092,43	część 4
829	313755,46	603104,21	część 4
830	313709,04	603113,91	część 4
831	313671,56	603132,33	część 4
832	313621,07	603168,63	część 4

833	313555,26	603185,26	część 4
834	313492,91	603214,35	część 4
835	313472,82	603228,21	część 4
836	313464,51	603235,83	część 4
837	313447,89	603251,07	część 4
838	313422,95	603285,01	część 4
839	313410,48	603299,56	część 4
840	313393,16	603323,81	część 4
841	313374,46	603331,43	część 4
842	313358,52	603335,58	część 4
843	313355,06	603343,89	część 4
844	313264,94	603427,96	część 4
845	313269,86	603440,26	część 4
846	313289,95	603472,82	część 4
847	313339,13	603527,55	część 4
848	313371,69	603566,34	część 4
849	313398,02	603589,20	część 4
850	313411,87	603607,90	część 4
851	313452,05	603632,15	część 4
852	313448,59	603657,09	część 4
853	313406,33	603658,47	część 4
854	313332,21	603729,13	część 4
855	313306,58	603764,46	część 4
856	313252,54	603850,36	część 4
857	313191,58	603934,87	część 4
858	313153,01	604001,29	część 4
859	313096,12	603956,09	część 4
860	313016,51	604000,52	część 4
861	313020,59	604008,59	część 4
862	312987,92	604029,08	część 4
863	312949,82	604053,33	część 4
864	312893,71	604069,26	część 4
865	312844,53	604069,95	część 4
866	312799,50	604077,57	część 4
867	312751,36	604056,19	część 4
868	312700,44	604013,84	część 4
869	312690,21	604017,25	część 4
870	312571,31	604030,72	część 4
871	312542,21	604048,05	część 4
872	312512,52	604110,86	część 4
873	312430,61	604180,08	część 4
874	312459,30	604195,97	część 4
875	312398,59	604285,32	część 4
876	312387,19	604314,41	część 4
877	312384,27	604449,05	część 4

878	312372,78	604462,73	część 4
879	312323,04	604493,89	część 4
880	312220,38	604555,56	część 4
881	312133,79	604615,13	część 4
882	312084,60	604656,00	część 4
883	312084,60	604680,94	część 4
884	312084,60	604694,80	część 4
885	312058,97	604769,61	część 4
886	311999,40	604818,79	część 4
887	311953,68	604870,06	część 4
888	311934,28	604859,67	część 4
889	311912,11	604864,51	część 4
890	311867,09	604881,14	część 4
891	311799,20	604917,85	część 4
892	311780,50	604949,03	część 4
893	311753,48	604987,13	część 4
894	311717,46	605023,84	część 4
895	311695,98	605046,70	część 4
896	311675,89	605046,70	część 4
897	311650,26	605031,46	część 4
898	311611,47	604994,05	część 4
899	311582,37	605003,75	część 4
900	311549,82	605034,23	część 4
901	311519,34	605057,09	część 4
902	311491,63	605086,88	część 4
903	311540,12	605142,99	część 4
904	311529,73	605151,30	część 4
905	311521,41	605152,69	część 4
906	311513,79	605155,46	część 4
907	311427,90	605241,36	część 4
908	311432,05	605289,85	część 4
909	311429,97	605305,78	część 4
910	311407,11	605324,49	część 4
911	311379,41	605339,73	część 4
912	311335,07	605381,98	część 4
913	311305,28	605397,92	część 4
914	311275,50	605397,92	część 4
915	311230,47	605438,79	część 4
916	311194,45	605464,42	część 4
917	311154,96	605548,24	część 4
918	311142,49	605565,56	część 4
919	311103,70	605512,22	część 4
920	311096,54	605492,82	część 4
921	311049,20	605503,21	część 4
922	310951,07	605543,62	część 4

923	310893,34	605595,57	część 4
924	310814,83	605595,57	część 4
925	310814,83	605612,89	część 4
926	310886,93	605892,18	część 4
927	310828,69	605904,99	część 4
928	310842,54	605963,87	część 4
929	310864,48	606020,45	część 4
930	310885,26	606066,63	część 4
931	310894,50	606101,27	część 4
932	310837,92	606118,58	część 4
933	310818,30	606094,34	część 4
934	310790,59	606044,69	część 4
935	310759,41	605996,20	część 4
936	310732,86	605928,08	część 4
937	310684,37	605868,05	część 4
938	310652,04	605834,57	część 4
939	310550,44	605780,30	część 4
940	310503,68	605747,70	część 4
941	310458,08	605843,80	część 4
942	310393,42	605954,64	część 4
943	310388,80	606014,67	część 4
944	310399,19	606085,10	część 4
945	310314,91	606104,73	część 4
946	310172,90	606126,67	część 4
947	310065,53	606095,49	część 4
948	310019,35	606097,80	część 4
949	309946,61	606111,66	część 4
950	309827,69	606140,52	część 4
951	309571,38	606187,86	część 4
952	309110,72	606355,27	część 4
953	308968,71	605839,18	część 4
954	308977,95	605831,10	część 4
955	308793,22	605544,77	część 4
956	308779,36	605448,95	część 4
957	308785,14	605380,83	część 4
958	308782,83	605258,45	część 4
959	308823,24	605133,75	część 4
960	308853,25	605117,59	część 4
961	308879,81	605043,70	część 4
962	309161,07	604915,60	część 4
963	309192,79	604906,95	część 4
964	309283,90	604992,90	część 4
965	309322,00	605024,07	część 4
966	309570,23	605018,30	część 4
967	309839,47	604894,07	część 4

968	309848,47	604885,76	część 4
969	309849,99	604875,40	część 4
970	309837,63	604582,92	część 4
971	309830,46	604473,58	część 4
972	309916,67	604479,83	część 4
973	309935,77	604468,09	część 4
974	309946,15	604455,57	część 4
975	310001,57	604432,02	część 4
976	310029,28	604420,24	część 4
977	310138,73	604374,52	część 4
978	310176,83	604435,48	część 4
979	310222,55	604413,32	część 4
980	310261,34	604397,38	część 4
981	310307,75	604382,84	część 4
982	310307,75	604368,98	część 4
983	310302,90	604336,42	część 4
984	310292,51	604314,95	część 4
985	310338,23	604310,10	część 4
986	310375,64	604297,63	część 4
987	310408,89	604276,16	część 4
988	310425,52	604298,32	część 4
989	310438,68	604291,40	część 4
990	310458,77	604297,63	część 4
991	310478,86	604295,55	część 4
992	310486,48	604290,70	część 4
993	310462,23	604252,60	część 4
994	310477,47	604233,21	część 4
995	310501,03	604236,67	część 4
996	310528,04	604224,89	część 4
997	310552,98	604213,12	część 4
998	310575,84	604181,95	część 4
999	310588,31	604202,03	część 4
1000	310647,19	604182,64	część 4
1001	310627,10	604150,08	część 4
1002	310662,43	604124,45	część 4
1003	310640,96	604100,20	część 4
1004	310661,74	604073,88	część 4
1005	310701,92	604021,23	część 4
1006	310727,55	603998,37	część 4
1007	310735,86	603983,83	część 4
1008	310755,95	603992,83	część 4
1009	310763,57	603969,97	część 4
1010	310787,12	603974,82	część 4
1011	310819,68	604007,38	część 4
1012	310827,99	604037,86	część 4

1013	310834,92	604059,33	część 4
1014	310856,40	604008,07	część 4
1015	310877,87	603994,91	część 4
1016	310863,32	603970,66	część 4
1017	310846,70	603946,42	część 4
1018	310846,24	603946,10	część 4
1019	310867,11	603933,74	część 4
1020	310913,93	603895,44	część 4
1021	310876,48	603836,27	część 4
1022	310904,19	603773,93	część 4
1023	310907,66	603749,68	część 4
1024	310922,90	603715,74	część 4
1025	310882,03	603654,09	część 4
1026	310906,27	603633,30	część 4
1027	310917,36	603640,23	część 4
1028	310990,09	603595,90	część 4
1029	311032,35	603564,72	część 4
1030	311070,45	603625,68	część 4
1031	311082,22	603620,14	część 4
1032	311137,64	603579,96	część 4
1033	311146,65	603589,66	część 4
1034	311159,12	603583,43	część 4
1035	311217,31	603645,08	część 4
1036	311266,49	603714,35	część 4
1037	311216,61	603753,84	część 4
1038	311252,64	603794,71	część 4
1039	311269,26	603844,59	część 4
1040	311276,19	603925,64	część 4
1041	311218,00	603973,43	część 4
1042	311202,07	603987,98	część 4
1043	311202,76	604021,93	część 4
1044	311172,97	604060,72	część 4
1045	311174,36	604078,04	część 4
1046	311225,62	604136,23	część 4
1047	311320,52	603941,57	część 4
1048	311337,15	603935,33	część 4
1049	311344,59	603928,73	część 4
1050	311354,41	603925,68	część 4
1051	311388,27	603889,15	część 4
1052	311421,47	603868,12	część 4
1053	311433,67	603847,59	część 4
1054	311449,83	603804,87	część 4
1055	311423,05	603784,32	część 4
1056	311445,21	603773,24	część 4
1057	311479,16	603771,16	część 4

1058	311508,25	603769,77	część 4
1059	311521,41	603767,00	część 4
1060	311445,21	603651,32	część 4
1061	311527,65	603588,28	część 4
1062	311640,56	603724,05	część 4
1063	311657,88	603715,74	część 4
1064	311691,83	603664,48	część 4
1065	311722,31	603624,30	część 4
1066	311793,66	603523,85	część 4
1067	311862,93	603405,40	część 4
1068	311903,80	603338,20	część 4
1069	311959,91	603219,75	część 4
1070	311967,53	603171,25	część 4
1071	311979,31	603134,54	część 4
1072	312043,73	603089,51	część 4
1073	312101,23	603047,26	część 4
1074	312201,67	602977,29	część 4
1075	312285,49	602901,09	część 4
1076	312387,33	602809,65	część 4
1077	312494,01	602722,37	część 4
1078	312532,11	602693,96	część 4
1079	312590,29	602641,32	część 4
1080	312686,58	602552,65	część 4
1081	312742,00	602505,54	część 4
1082	312844,53	602438,35	część 4
1083	312939,43	602366,30	część 4
1084	313028,10	602475,06	część 4
1085	313109,84	602390,55	część 4
1086	313201,28	602298,42	część 4
1087	313249,08	602330,97	część 4
1088	313323,20	602255,47	część 4
1089	313373,08	602200,05	część 4
1090	313430,57	602140,47	część 4
1091	313451,42	602129,58	część 4
1092	313451,35	602127,46	część 4
1093	313461,05	602087,98	część 4
1094	313485,29	602042,95	część 4
1095	313530,32	601998,62	część 4
1096	313597,51	601954,28	część 4
1097	313647,39	601919,64	część 4
1098	313710,43	601869,08	część 4
1099	313763,08	601817,12	część 4
1100	313774,85	601809,50	część 4
1101	313890,54	601794,95	część 4
1102	313924,48	601788,72	część 4

1103	313953,58	601784,56	część 4
1104	313988,91	601763,09	część 4
1105	313993,76	601758,24	część 4
1106	313986,83	601712,52	część 4
1107	314027,70	601668,88	część 4
1108	314049,87	601633,55	część 4
1109	314055,41	601660,56	część 4
1110	314078,27	601649,48	część 4
1111	314090,74	601625,93	część 4
1112	314105,98	601598,22	część 4
1113	314134,38	601579,51	część 4
1114	314188,41	601542,11	część 4
1115	314226,51	601524,10	część 4
1116	314252,14	601526,17	część 4
1117	314289,55	601515,09	część 4
1118	314342,89	601498,47	część 4
1119	314357,44	601526,17	część 4
1120	314389,30	601526,17	część 4
1121	314430,87	601526,17	część 4
1122	314471,74	601569,82	część 4
1123	314667,09	601421,57	część 4
1124	314680,25	601416,03	część 4
1125	314686,48	601411,18	część 4
1126	314696,87	601391,09	część 4
1127	314772,38	601390,40	część 4
1128	314864,52	601389,01	część 4
1129	314888,76	601386,94	część 4
1130	314941,41	601365,46	część 4
1131	314958,73	601372,39	część 4
1132	314996,83	601352,30	część 4
1133	315004,45	601331,52	część 4
1134	315035,62	601300,34	część 4
1135	315067,48	601298,96	część 4
1136	315109,05	601294,11	część 4
1137	315144,38	601292,03	część 4
1138	315174,86	601295,50	część 4
1139	315210,19	601296,19	część 4
1140	315243,44	601295,50	część 4
1141	315280,85	601295,50	część 4
1142	315323,79	601278,87	część 4
1143	315365,36	601248,39	część 4
1144	315390,99	601178,43	część 4
1145	315350,81	601095,30	część 4
1146	315376,44	601056,50	część 4
1147	315411,77	601012,86	część 4

1148	315451,95	600987,23	część 4
1149	315529,53	600961,60	część 4
1150	315586,34	600925,58	część 4
1151	315580,10	600902,03	część 4
1152	315690,25	600852,15	część 4
1153	315726,27	600837,60	część 4
1154	315790,00	600846,61	część 4
1155	315862,74	600856,31	część 4
1156	315889,75	600851,46	część 4
1157	315898,07	600866,70	część 4
1158	315930,63	600866,70	część 4
1159	315937,16	600863,85	część 4
1160	315948,86	600866,19	część 4
1161	315972,25	600863,52	część 4
1162	316087,85	600842,14	część 4
1163	316208,13	600826,10	część 4
1164	316250,90	600810,73	część 4
1165	316305,03	600785,34	część 4
1166	316312,38	600760,61	część 4
1167	316317,05	600727,20	część 4
1168	316329,75	600702,48	część 4
1169	316335,77	600684,44	część 4
1170	316331,99	600672,60	część 4
1171	316351,11	600669,96	część 4
1172	316360,12	600664,42	część 4
1173	316387,83	600687,28	część 4
1174	316454,33	600656,11	część 4
1175	316415,54	600616,62	część 4
1176	316391,29	600563,97	część 4
1177	316366,35	600508,56	część 4
1178	316356,65	600453,14	część 4
1179	316349,03	600391,49	część 4
1180	316351,80	600364,47	część 4
1181	316402,37	600355,46	część 4
1182	316428,70	600347,15	część 4
1183	316448,09	600347,15	część 4
1184	316448,79	600413,65	część 4
1185	316463,33	600478,77	część 4
1186	316495,89	600546,66	część 4
1187	316574,86	600553,58	część 4
1188	316595,64	600580,60	część 4
1189	316621,97	600585,45	część 4
1190	316664,22	600642,25	część 4
1191	316700,25	600660,96	część 4
1192	316685,70	600728,15	część 4

1193	316694,70	600753,09	część 4
1194	316721,03	600806,43	część 4
1195	316743,20	600817,51	część 4
1196	316810,39	600832,75	część 4
1197	316892,82	600847,99	część 4
1198	316948,94	600838,99	część 4
1199	317027,91	600816,13	część 4
1200	317041,07	600863,23	część 4
1201	317144,29	600868,08	część 4
1202	317149,13	600899,95	część 4
1203	317156,75	600896,48	część 4
1204	317159,53	600920,04	część 4
1205	317232,26	600931,81	część 4
1206	317343,79	600951,21	część 4
1207	317358,23	600954,82	część 4
1208	317359,14	600954,57	część 4
1209	317377,65	600951,20	część 4
1210	317385,12	600916,11	część 4
1211	317403,13	600892,56	część 4
1212	317401,06	600871,08	część 4
1213	317393,44	600845,45	część 4
1214	317416,99	600819,82	część 4
1215	317464,79	600765,10	część 4
1216	317482,80	600760,25	część 4
1217	317507,74	600831,60	część 4
1218	317544,45	600814,28	część 4
1219	317588,09	600774,10	część 4
1220	317617,19	600746,39	część 4
1221	317643,51	600723,53	część 4
1222	317680,23	600701,37	część 4
1223	317714,86	600659,11	część 4
1224	317694,08	600614,08	część 4
1225	317692,19	600608,11	część 4
1226	317796,57	600560,41	część 4
1227	317847,87	600465,84	część 4
1228	317906,75	600397,26	część 4
1229	317943,46	600231,00	część 4
1230	317969,79	600212,99	część 4
1231	318048,07	600172,12	część 4
1232	318092,40	600197,06	część 4
1233	318104,18	600210,22	część 4
1234	318203,93	600323,83	część 4
1235	318231,64	600332,83	część 4
1236	318271,82	600294,73	część 4
1237	318311,99	600267,72	część 4

1238	318352,87	600250,40	część 4
1239	318375,73	600085,53	część 4
1240	318302,30	600000,32	część 4
1241	318237,18	600000,32	część 4
1242	318140,20	600073,06	część 4
1243	318085,47	600016,26	część 4
1244	318093,79	600000,32	część 4
1245	318086,86	599985,78	część 4
1246	318070,93	599995,48	część 4
1247	318041,83	600005,87	część 4
1248	318066,08	599980,93	część 4
1249	318092,40	599960,84	część 4
1250	318184,53	599882,56	część 4
1251	318313,38	599812,59	część 4
1252	318352,87	599784,89	część 4
1253	318384,73	599775,19	część 4
1254	318413,13	599763,41	część 4
1255	318447,77	599737,78	część 4
1256	318496,95	599687,21	część 4
1257	318557,22	599621,40	część 4
1258	318613,33	599571,53	część 4
1259	318644,50	599564,60	część 4
1260	318686,07	599555,59	część 4
1261	318784,44	599511,95	część 4
1262	318871,72	599472,46	część 4
1263	318935,45	599442,68	część 4
1264	318996,41	599414,97	część 4
1265	319085,77	599369,94	część 4
1266	319227,78	599304,13	część 4
1267	319243,02	599308,98	część 4
1268	319301,90	599328,38	część 4
1269	319349,70	599333,23	część 4
1270	319387,80	599325,61	część 4
1271	319481,32	599302,75	część 4
1272	319538,73	599297,21	część 4
1273	319925,21	599510,79	część 4
1274	319991,86	599631,79	część 4
1275	319685,68	599743,32	część 4
1276	319780,58	599933,82	część 4
1277	319810,37	599985,08	część 4
1278	319848,47	600057,13	część 4
1279	319872,71	600030,80	część 4
1280	319939,91	599983,70	część 4
1281	319961,38	600010,72	część 4
1282	320009,87	599976,77	część 4

1283	319954,45	599871,48	część 4
1284	319969,69	599851,39	część 4
1285	319959,30	599815,37	część 4
1286	319968,31	599816,06	część 4
1287	320002,25	599786,96	część 4
1288	320041,05	599775,88	część 4
1289	320072,22	599759,95	część 4
1290	320095,08	599746,09	część 4
1291	320118,63	599780,73	część 4
1292	320144,96	599761,33	część 4
1293	320068,75	599612,40	część 4
1294	320108,98	599598,17	część 4
1295	320459,46	599778,42	część 4
1296	320397,57	599893,64	część 4
1297	320371,94	599903,34	część 4
1298	318225,44	608633,31	część 5
1299	318171,44	608655,77	część 5
1300	318135,42	608619,75	część 5
1301	318053,68	608675,86	część 5
1302	318023,89	608703,57	część 5
1303	318057,84	608728,50	część 5
1304	318014,89	608790,85	część 5
1305	317989,95	608817,87	część 5
1306	317954,62	608850,42	część 5
1307	317919,29	608883,67	część 5
1308	317900,59	608914,16	część 5
1309	317895,08	608919,24	część 5
1310	317943,84	608986,06	część 5
1311	317910,96	609056,07	część 5
1312	317969,30	609268,21	część 5
1313	318002,16	609351,29	część 5
1314	318036,79	609325,97	część 5
1315	318085,97	609289,25	część 5
1316	318124,77	609251,15	część 5
1317	318172,56	609213,05	część 5
1318	318214,82	609172,87	część 5
1319	318260,54	609136,85	część 5
1320	318323,58	609085,59	część 5
1321	318358,22	609053,03	część 5
1322	318412,25	609023,94	część 5
1323	318468,36	608995,54	część 5
1324	318471,13	608999,00	część 5
1325	318463,51	609018,40	część 5
1326	318469,05	609052,34	część 5
1327	318474,59	609080,05	część 5

1328	318493,30	609134,77	część 5
1329	318505,77	609188,81	część 5
1330	318513,39	609230,37	część 5
1331	318528,63	609265,01	część 5
1332	318539,71	609310,04	część 5
1333	318567,42	609289,95	część 5
1334	318587,51	609289,95	część 5
1335	318607,60	609297,57	część 5
1336	318633,23	609283,71	część 5
1337	318617,99	609343,29	część 5
1338	318742,68	609370,30	część 5
1339	318741,10	609377,37	część 5
1340	318746,84	609375,15	część 5
1341	318767,62	609326,66	część 5
1342	319026,70	609280,94	część 5
1343	319041,94	609391,08	część 5
1344	319306,56	609330,12	część 5
1345	319329,42	609348,83	część 5
1346	319351,77	609354,60	część 5
1347	319514,18	609290,31	część 5
1348	319616,02	609246,66	część 5
1349	319644,42	609183,63	część 5
1350	319661,04	609090,80	część 5
1351	319652,04	609043,70	część 5
1352	319661,74	608966,80	część 5
1353	319669,36	608919,70	część 5
1354	319672,13	608876,05	część 5
1355	319699,84	608795,70	część 5
1356	319726,16	608691,10	część 5
1357	319730,32	608645,38	część 5
1358	319699,84	608594,11	część 5
1359	319594,54	608653,69	część 5
1360	319528,73	608699,41	część 5
1361	319528,04	608722,96	część 5
1362	319547,43	608762,45	część 5
1363	319494,79	608795,70	część 5
1364	319387,41	608854,58	część 5
1365	319307,75	608883,67	część 5
1366	319111,71	608935,63	część 5
1367	319065,30	608943,25	część 5
1368	319058,37	608930,09	część 5
1369	319045,21	608868,43	część 5
1370	319027,89	608830,33	część 5
1371	318972,47	608765,91	część 5
1372	318962,08	608760,37	część 5

1373	318956,54	608747,90	część 5
1374	318999,49	608714,65	część 5
1375	319035,51	608683,48	część 5
1376	319115,17	608636,37	część 5
1377	319239,17	608558,09	część 5
1378	319334,77	608497,83	część 5
1379	319383,26	608472,19	część 5
1380	319410,97	608452,80	część 5
1381	319431,06	608436,17	część 5
1382	319419,97	608409,16	część 5
1383	319460,84	608368,28	część 5
1384	319457,38	608350,27	część 5
1385	319501,71	608316,33	część 5
1386	319514,18	608303,86	część 5
1387	319543,97	608269,92	część 5
1388	319546,05	608244,98	część 5
1389	319561,98	608214,50	część 5
1390	319601,47	608193,72	część 5
1391	319653,42	608177,78	część 5
1392	319673,51	608159,77	część 5
1393	319681,82	608123,06	część 5
1394	319704,68	608116,82	część 5
1395	319706,07	608082,88	część 5
1396	319713,00	608076,65	część 5
1397	319740,71	608093,96	część 5
1398	319807,90	608087,73	część 5
1399	319815,52	608053,09	część 5
1400	319880,64	608060,71	część 5
1401	319928,44	608060,71	część 5
1402	320031,65	608064,18	część 5
1403	320108,55	608057,25	część 5
1404	320145,95	608049,63	część 5
1405	320320,52	608026,77	część 5
1406	320468,76	607997,67	część 5
1407	320583,06	607924,94	część 5
1408	320603,15	607918,70	część 5
1409	320628,78	607965,81	część 5
1410	320704,29	608043,40	część 5
1411	320715,38	608095,35	część 5
1412	320711,22	608183,33	część 5
1413	320513,79	608427,17	część 5
1414	320211,07	608765,22	część 5
1415	320222,15	608786,69	część 5
1416	320249,86	608856,66	część 5
1417	320274,11	608900,99	część 5

1418	320295,58	608933,55	część 5
1419	320306,67	608959,18	część 5
1420	320320,52	608985,51	część 5
1421	320331,60	609000,05	część 5
1422	320332,99	609023,61	część 5
1423	320337,15	609045,77	część 5
1424	320342,69	609055,47	część 5
1425	320249,17	609214,11	część 5
1426	320315,67	609259,83	część 5
1427	320312,90	609268,14	część 5
1428	320276,88	609334,64	część 5
1429	320266,49	609358,89	część 5
1430	320269,26	609374,82	część 5
1431	320302,51	609414,31	część 5
1432	320332,30	609434,39	część 5
1433	320364,16	609453,10	część 5
1434	320354,46	609482,89	część 5
1435	320318,44	609563,24	część 5
1436	320272,72	609662,99	część 5
1437	320229,77	609658,84	część 5
1438	320189,59	609634,59	część 5
1439	320163,27	609619,35	część 5
1440	320145,26	609586,79	część 5
1441	320116,86	609565,32	część 5
1442	320080,84	609561,16	część 5
1443	320089,84	609650,53	część 5
1444	320119,63	609680,31	część 5
1445	320130,02	609708,71	część 5
1446	320170,20	609735,04	część 5
1447	320168,81	609767,60	część 5
1448	320153,57	609804,31	część 5
1449	320145,95	609841,72	część 5
1450	320127,25	609890,90	część 5
1451	320134,18	609929,00	część 5
1452	320119,63	609958,79	część 5
1453	320092,61	610015,59	część 5
1454	320070,45	610084,87	część 5
1455	320049,66	610122,97	część 5
1456	319866,09	609998,28	część 5
1457	319882,72	609953,25	część 5
1458	319915,27	609857,65	część 5
1459	319938,13	609735,73	część 5
1460	319938,13	609653,30	część 5
1461	319924,28	609593,72	część 5
1462	319901,42	609519,60	część 5

1463	319875,10	609489,81	część 5
1464	319839,07	609471,80	część 5
1465	319769,11	609460,72	część 5
1466	319737,94	609453,10	część 5
1467	319699,84	609453,10	część 5
1468	319589,00	609456,56	część 5
1469	319505,18	609458,64	część 5
1470	319483,01	609448,25	część 5
1471	319446,30	609491,20	część 5
1472	319422,05	609480,11	część 5
1473	319385,34	609514,75	część 5
1474	319340,31	609539,69	część 5
1475	319309,83	609539,69	część 5
1476	319292,94	609526,70	część 5
1477	319235,21	609569,12	część 5
1478	319202,65	609594,75	część 5
1479	319156,93	609632,15	część 5
1480	319138,23	609648,78	część 5
1481	319111,90	609666,79	część 5
1482	319084,89	609680,64	część 5
1483	319005,92	609731,21	część 5
1484	318973,36	609760,31	część 5
1485	318888,15	609799,79	część 5
1486	318826,50	609832,35	część 5
1487	318787,01	609837,89	część 5
1488	318729,52	609863,53	część 5
1489	318732,29	609853,83	część 5
1490	318753,07	609825,43	część 5
1491	318717,74	609800,49	część 5
1492	318663,49	609790,74	część 5
1493	318689,34	609664,71	część 5
1494	318682,81	609652,51	część 5
1495	318681,72	609657,09	część 5
1496	318632,54	609625,23	część 5
1497	318624,22	609638,39	część 5
1498	318602,75	609624,53	część 5
1499	318598,59	609634,23	część 5
1500	318590,97	609634,23	część 5
1501	318584,74	609641,85	część 5
1502	318571,58	609634,92	część 5
1503	318467,67	609563,57	część 5
1504	318374,84	609677,87	część 5
1505	318353,37	609725,67	część 5
1506	318324,27	609781,09	część 5
1507	318235,60	609849,67	część 5

1508	318164,94	609895,39	część 5
1509	318131,69	609928,64	część 5
1510	318090,13	609971,59	część 5
1511	318054,11	610011,77	część 5
1512	318004,23	610042,94	część 5
1513	317934,96	610103,90	część 5
1514	317859,45	610156,55	część 5
1515	317826,20	610185,64	część 5
1516	317912,10	610270,16	część 5
1517	317897,55	610286,09	część 5
1518	317847,67	610336,66	część 5
1519	317798,49	610386,54	część 5
1520	317757,62	610429,48	część 5
1521	317697,35	610511,23	część 5
1522	317687,65	610533,39	część 5
1523	317641,93	610602,67	część 5
1524	317582,36	610689,95	część 5
1525	317517,94	610784,16	część 5
1526	317452,82	610869,37	część 5
1527	317452,82	610883,91	część 5
1528	317452,13	610901,23	część 5
1529	317436,19	610922,71	część 5
1530	317421,65	610944,87	część 5
1531	317402,94	610938,64	część 5
1532	317391,17	610937,95	część 5
1533	317379,39	610924,09	część 5
1534	317384,24	610883,22	część 5
1535	317390,47	610855,51	część 5
1536	317304,57	610784,16	część 5
1537	317279,64	610812,56	część 5
1538	317261,63	610849,97	część 5
1539	317233,22	610904,00	część 5
1540	317213,83	610933,10	część 5
1541	317166,03	610913,70	część 5
1542	317130,70	610903,31	część 5
1543	317080,13	610865,21	część 5
1544	317126,54	610803,56	część 5
1545	317170,88	610731,51	część 5
1546	317122,39	610680,94	część 5
1547	317211,06	610601,97	część 5
1548	317262,32	610556,25	część 5
1549	317303,19	610509,84	część 5
1550	317351,68	610468,28	część 5
1551	317364,15	610442,65	część 5
1552	317405,02	610401,08	część 5

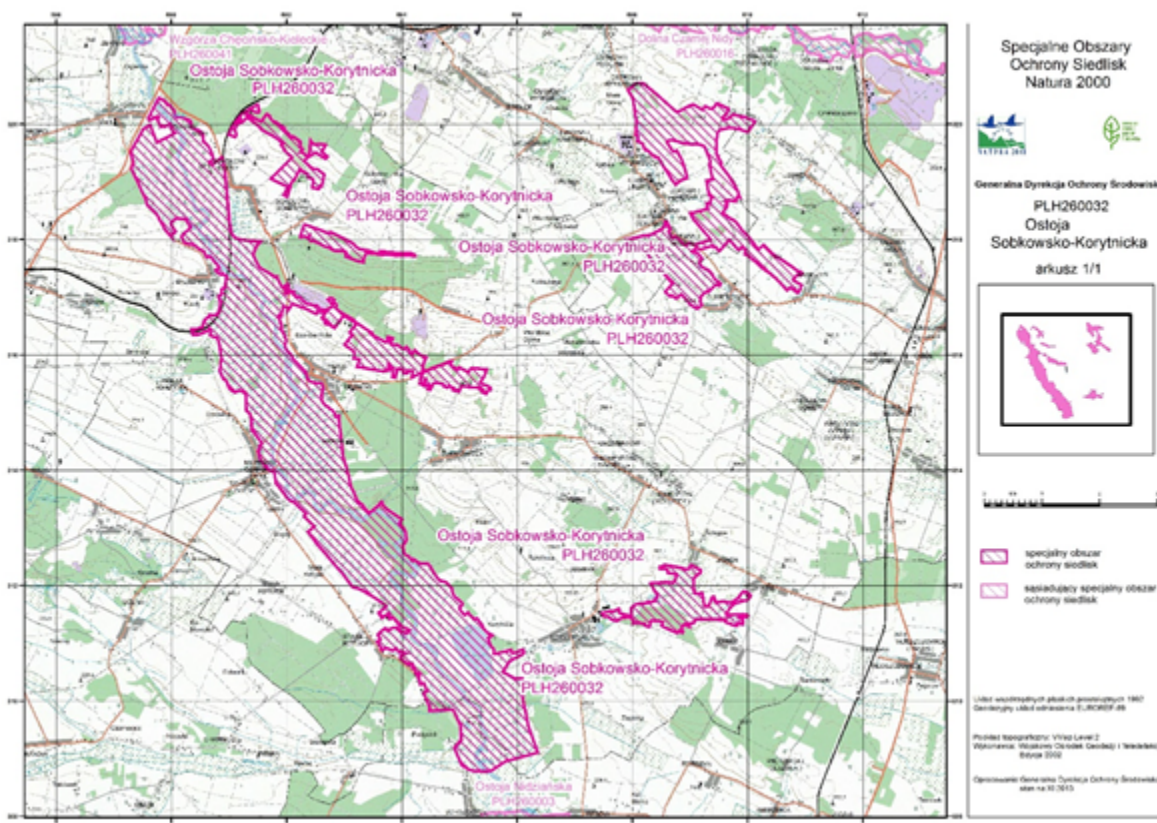
1553	317430,65	610362,29	część 5
1554	317454,90	610322,11	część 5
1555	317495,08	610272,24	część 5
1556	317506,16	610271,54	część 5
1557	317511,01	610254,22	część 5
1558	317553,96	610200,19	część 5
1559	317602,45	610151,70	część 5
1560	317634,31	610113,60	część 5
1561	317660,64	610083,12	część 5
1562	317682,11	610052,64	część 5
1563	317704,97	610024,93	część 5
1564	317725,06	610014,54	część 5
1565	317727,83	609981,98	część 5
1566	317752,08	609945,96	część 5
1567	317778,40	609962,59	część 5
1568	317834,51	609941,11	część 5
1569	317860,84	609931,41	część 5
1570	317883,70	609908,55	część 5
1571	317841,44	609862,14	część 5
1572	317835,90	609864,91	część 5
1573	317826,89	609853,83	część 5
1574	317829,66	609845,51	część 5
1575	317827,59	609826,81	część 5
1576	317998,00	609683,42	część 5
1577	317937,04	609624,53	część 5
1578	317869,15	609567,73	część 5
1579	317802,65	609506,08	część 5
1580	317834,51	609474,90	część 5
1581	317872,61	609445,81	część 5
1582	317880,17	609440,41	część 5
1583	317864,29	609409,29	część 5
1584	317895,05	609390,19	część 5
1585	317828,22	609163,20	część 5
1586	317867,47	609115,47	część 5
1587	317794,29	609025,18	część 5
1588	317787,67	609036,77	część 5
1589	317781,44	609072,79	część 5
1590	317784,21	609108,81	część 5
1591	317712,86	609172,54	część 5
1592	317669,91	609204,41	część 5
1593	317621,42	609161,46	część 5
1594	317599,94	609159,38	część 5
1595	317566,69	609174,62	część 5
1596	317532,06	609200,25	część 5
1597	317518,20	609218,96	część 5

1598	317500,88	609248,74	część 5
1599	317489,80	609284,76	część 5
1600	317461,40	609326,33	część 5
1601	317416,37	609365,81	część 5
1602	317377,58	609390,75	część 5
1603	317335,32	609410,84	część 5
1604	317302,76	609443,40	część 5
1605	317266,74	609491,89	część 5
1606	317240,42	609525,83	część 5
1607	317218,94	609523,76	część 5
1608	317202,32	609512,67	część 5
1609	317205,09	609482,89	część 5
1610	317217,56	609443,40	część 5
1611	317092,17	609311,78	część 5
1612	317115,73	609294,46	część 5
1613	317020,82	609188,48	część 5
1614	316998,66	609187,09	część 5
1615	316967,48	609185,70	część 5
1616	316932,15	609169,08	część 5
1617	316909,99	609173,93	część 5
1618	316876,04	609203,72	część 5
1619	316805,38	609128,90	część 5
1620	316840,02	609049,93	część 5
1621	316872,58	609006,29	część 5
1622	316919,68	608968,19	część 5
1623	316990,34	608902,38	część 5
1624	317040,91	608859,43	część 5
1625	317054,07	608842,11	część 5
1626	316982,03	608769,37	część 5
1627	316983,42	608752,75	część 5
1628	317012,51	608711,19	część 5

1629	317039,53	608682,78	część 5
1630	317013,89	608651,61	część 5
1631	317101,18	608563,63	część 5
1632	317235,57	608691,10	część 5
1633	317272,98	608657,85	część 5
1634	317330,47	608613,51	część 5
1635	317393,51	608561,56	część 5
1636	317433,69	608519,99	część 5
1637	317482,18	608461,80	część 5
1638	317518,89	608429,94	część 5
1639	317542,45	608406,38	część 5
1640	317602,02	608344,04	część 5
1641	317628,35	608302,48	część 5
1642	317656,75	608319,79	część 5
1643	317683,76	608296,93	część 5
1644	317707,32	608289,31	część 5
1645	317743,34	608265,07	część 5
1646	317755,81	608253,98	część 5
1647	317814,69	608308,02	część 5
1648	317841,01	608318,41	część 5
1649	317847,25	608310,79	część 5
1650	317822,31	608281,00	część 5
1651	317880,50	608200,64	część 5
1652	317845,86	608166,70	część 5
1653	317886,73	608109,90	część 5
1654	317877,73	608093,96	część 5
1655	317949,08	608013,61	część 5
1656	317923,45	607987,28	część 5
1657	317958,78	607940,87	część 5
1658	318000,34	607897,92	część 5

Załącznik Nr 2 do Zarządzenia Regionalnego Dyrektora Ochrony Środowiska w Kielcach z dnia 28 listopada 2023 r. w sprawie ustanowienia planu zadań ochronnych dla obszaru Natura 2000 Ostoja Sobkowsko-Korytnicka PLH260032

MAPA OBSZARU NATURA 2000



Załącznik Nr 3 do Zarządzenia Regionalnego Dyrektora Ochrony Środowiska w Kielcach z dnia 28 listopada 2023 r. w sprawie ustanowienia planu zadań ochronnych dla obszaru Natura 2000 Ostoja Sobkowsko-Korytnicka PLH260032

**IDENTYFIKACJA ISTNIEJĄCYCH I POTENCJALNYCH ZAGROŻEŃ DLA ZACHOWANIA
WŁAŚCIWEGO STANU OCHRONY PRZEDMIOTÓW OCHRONY W OBSZARZE NATURA
2000**

Lp.	Przedmiot ochrony	Zagrożenia		Opis zagrożenia
		Istniejące	Potencjalne	
Siedliska przyrodnicze				
1.	3150 Starorzecza i naturalne eutroficzne zbiorniki wodne ze zbiorowiskami z <i>Nympheion, Potamion</i>	H01 Zanieczyszczenie wód powierzchniowych (limnicznych, lądowych, morskich i słonawych) K02.01 Zmiana składu gatunkowego (sukcesja)	K02.01 Zmiana składu gatunkowego (sukcesja) K02.02 Nagromadzenie materii organicznej	<p><u>Zagrożenia istniejące:</u> H01 – zanieczyszczenia wpływają na barwę i przezroczystość wód, co prowadzi do zmian w strukturze roślinności – wypieranie gatunków preferujących wody czyste, masowe pojawy gatunków znoszących zanieczyszczenia wód, np. rogatka sztywnego <i>Ceratophyllum demersum</i>, K02.01 – zarastanie przez roślinność szuwarową doprowadza do zmniejszania się powierzchni zbiornika</p> <p><u>Zagrożenia potencjalne:</u> K02.01 – zmniejszenie powierzchni zbiornika na stanowisku gdzie nie zidentyfikowano jeszcze tego zagrożenia w związku z zarastaniem przez roślinność szuwarową, K02.02 – nagromadzenie materii organicznej może powodować wypływanie się zbiornika na stanowisku gdzie nie zidentyfikowano jeszcze tego zagrożenia.</p>
2.	5130 Formacje z jałowcem pospolitym <i>Juniperus communis</i> na wrzosowiskach lub wapiennych murawach	A03.03 Zaniechanie/brak koszenia A04.03 Zarzucenie pasterstwa, brak wypasu I02 Problematyczne	J03.01 Zmniejszenie lub utrata określonych cech siedliska K02.03 Eutrofizacja (naturalna)	<u>Zagrożenia istniejące:</u> A03.03 – zaprzestanie użytkowania siedliska doprowadza do uruchomienia naturalnej sukcesji,

		gatunki rodzime K02.01 Zmiana składu gatunkowego (sukcesja)		<p>A04.03 – zaprzestanie użytkowania siedliska doprowadza do uruchomienia naturalnej sukcesji, I02 – nadmierny rozwój kłosownicy pierzastej <i>Brachypodium pinnatum</i> może doprowadzić do zaburzenia właściwej struktury gatunkowej siedliska, K02.01 – wkraczanie drzew i krzewów powoduje zacienienie podłoża i eliminację gatunków światłolubnych.</p> <p><u>Zagrożenia potencjalne:</u> J03.01 – silne zarastanie przez krzewy i drzewa, ekspansja traw może doprowadzić do utraty cech siedliska, K02.03 – wzrost trofii podłoża powoduje wkraczanie gatunków mezofilnych.</p>
3.	*6120 Ciepłolubne śródładowe murawy napiaskowe (<i>Koelerion glaucae</i>)	I01 Obce gatunki inwazyjne I02 Problematiczne gatunki rodzime	A03.03 Zaniechanie/brak koszenia A04.03 Zarzucenie pasterstwa, brak wypasu	<p><u>Zagrożenia istniejące:</u> I01 – obecność inwazyjnego gatunku przymiotno białe <i>Erigeron annuus</i>, I02 – nadmierna ekspansja jednego/dwóch gatunków może doprowadzić do zubożenia gatunkowego siedliska,</p> <p><u>Zagrożenia potencjalne:</u> A03.03 – zaprzestanie użytkowania murawy doprowadza do uruchomienia naturalnej sukcesji, A04.03 – zaprzestanie użytkowania murawy doprowadza do uruchomienia naturalnej sukcesji.</p>
4.	6210 Murawy kserotermiczne (<i>Festuco-Brometea</i> i ciepłolubne murawy z <i>Asplenion septentrionalis-Festucion pallentis</i>)	A03.03 Zaniechanie/brak koszenia A04.03 Zarzucenie pasterstwa, brak wypasu I01 Obce gatunki inwazyjne I02 Problematiczne gatunki rodzime J03.01 Zmniejszenie lub utrata określonych cech	A03.03 Zaniechanie/brak koszenia A04.03 Zarzucenie pasterstwa, brak wypasu J03.01 Zmniejszenie lub utrata określonych cech siedliska	<p><u>Zagrożenia istniejące:</u> A03.03 – zaprzestanie użytkowania murawy doprowadza do uruchomienia naturalnej sukcesji, A04.03 – zaprzestanie użytkowania murawy doprowadza do uruchomienia naturalnej sukcesji, I01 – obecność inwazyjnych</p>

		<p>siedliska K02.01 Zmiana składu gatunkowego (sukcesja) K02.03 Eutrofizacja (naturalna)</p>		<p>gatunków: nawłóć późna <i>Solidago gigantea</i> i klon jesionolistny <i>Acer negundo</i>; I02 – ekspansja traw zaburza bogactwo gatunkowe: znaczny udział perzu właściwego <i>Elymus repens</i>, nadmierny rozwój rajgrasu wyniosłego <i>Arrhenatherum elatius</i>; trzcinnik piaskowy <i>Calamagrostis epigejos</i> obecnie pojawia się pojedynczo, jednak przy zaprzestaniu użytkowania może się rozprzestrzenić i spowodować zmianę składu gatunkowego; znaczny udział gatunków typowych dla łąk świeżych; J03.01 – zarastanie przez krzewy i zaburzony skład gatunkowy, niski udział gatunków charakterystycznych mogą doprowadzić do utraty cech siedliska, K02.01 – wkraczanie drzew i krzewów powoduje zacinienie podłoża i eliminację gatunków światłolubnych, K02.03 – wzrost trofii podłoża powoduje wkraczanie gatunków mezofilnych.</p> <p><u>Zagrożenia potencjalne:</u> J03.01 – silne zarastanie przez krzewy, ekspansja traw, niski udział gatunków charakterystycznych dla siedliska, obecność gatunków inwazyjnych i ekspansywnych może doprowadzić do utraty cech siedliska na stanowiskach gdzie nie zidentyfikowano jeszcze tego zagrożenia; A03.03 – zaprzestanie użytkowania murawy może doprowadzić do uruchomienia naturalnej sukcesji na stanowiskach gdzie nie zidentyfikowano jeszcze tego zagrożenia, A04.03 – zaprzestanie użytkowania murawy może doprowadzić do uruchomienia</p>
--	--	--	--	---

				naturalnej sukcesji na stanowiskach gdzie nie zidentyfikowano jeszcze tego zagrożenia.
5.	6410 Zmiennowilgotne łąki trzęślicowe (<i>Molinion</i>)	K02.02 Nagromadzenie materii organicznej	A03.03 Zaniechanie/brak koszenia A04.03 Zarzucenie pasterstwa, brak wypasu	<u>Zagrożenia istniejące:</u> K.02.02 – ograniczenie lub uniemożliwienie kiełkowania gatunków związanych z danym siedliskiem. <u>Zagrożenia potencjalne:</u> A03.03 – zaprzestanie użytkowania łąki może doprowadzić do uruchomienia naturalnej sukcesji, A04.03 – zaprzestanie użytkowania łąki może doprowadzić do uruchomienia naturalnej sukcesji.
6.	6510 Niżowe i górskie świeże łąki użytkowane ekstensywnie (<i>Arrhenatherion elatioris</i>)	I02 Problematiczne gatunki rodzime J03.01 Zmniejszenie lub utrata określonych cech siedliska K02.02 Nagromadzenie materii organicznej	A02 Zmiana sposobu uprawy A03.03 Zaniechanie/brak koszenia A04.03 Zarzucenie pasterstwa, brak wypasu I02 Problematiczne gatunki rodzime K02.01 Zmiana składu gatunkowego (sukcesja) K02.02 Nagromadzenie materii organicznej	<u>Zagrożenia istniejące:</u> I02 – ekspansywne gatunki zaburzają skład gatunkowy; znaczny udział śmiałka darniowego <i>Deschampsia caespitosa</i> i ostrożenia polnego <i>Cirsium arvense</i> , J03.01 – zaburzony skład gatunkowy może doprowadzić do utraty cech siedliska, K02.02 – ograniczenie lub uniemożliwienie kiełkowania gatunków zbiorowisk nieleśnych, na skutek gromadzenia się wojłoku w wyniku braku koszenia i spasanania. <u>Zagrożenia potencjalne:</u> A02 – istnieje ryzyko, że płaty w przyszłości będą zaorane, ponieważ obserwuje się to zjawisko na sąsiednich działkach, ponadto zaobserwowano tendencję do porzucania sąsiednich łąk, w wyniku czego łąki ulegają sukcesji i wkraczaniu gatunków ekspansywnych, A03.03 – zaprzestanie użytkowania łąki doprowadza do uruchomienia naturalnej sukcesji, A04.03 – zaprzestanie użytkowania łąki doprowadza do uruchomienia naturalnej sukcesji,

				<p>I02 – ekspansywne gatunki zaburzają skład gatunkowy na stanowiskach gdzie nie zidentyfikowano jeszcze tego zagrożenia;</p> <p>K02.01 – na powierzchniach wyłączonych z gospodarowania może dochodzić do ustępowanie gatunków związanych z danym siedliskiem na rzecz ekspansywnych gatunków charakteryzujących kolejne etapy sukcesji,</p> <p>K02.02 – ograniczenie lub uniemożliwienie kiełkowania gatunków zbiorowisk nieleśnych, na skutek gromadzenia się wojłoku w wyniku braku koszenia lub pozostawianie biomasy po koszeniu i spasania na stanowiskach gdzie nie zidentyfikowano jeszcze tego zagrożenia.</p>
7.	*91E0 Łęgi wierzbowe, topolowe, olszowe i jesionowe (<i>Salicetum albo-fragilis</i> , <i>Populetum albae</i> , <i>Alnenion glutinoso-incanae</i> , olsy źródłiskowe)	<p>B02.04 Usuwanie martwych i umierających drzew</p> <p>I01 Obce gatunki inwazyjne</p> <p>J03.01 Zmniejszenie lub utrata określonych cech siedliska</p>	X Brak zagrożeń i nacisków	<p><u>Zagrożenia istniejące:</u></p> <p>B02.04 – zbyt małe zasoby martwej materii organicznej oraz grubowymiarowego martwego drewna stojącego i leżącego, a w konsekwencji deficyt roślin i zwierząt związanych z mikrobiotopami starych i martwych drzew, a także rozkładającego się drewna,</p> <p>I01 – obecność inwazyjnego gatunku - klon jesionolistny <i>Acer negundo</i> powoduje zaburzenia w składzie gatunkowym,</p> <p>J03.01 – zaburzony skład gatunkowy runa.</p> <p><u>Zagrożenie potencjalne:</u> brak</p>
Gatunki zwierząt				
1.	1188 Kumak nizinny <i>Bombina bombina</i>	<p>F01.01 Intensywna hodowla ryb, intensyfikacja</p> <p>J03.01 Zmniejszenie lub utrata określonych cech siedliska</p> <p>K03 Międzygatunkowe interakcje wśród zwierząt</p> <p>K03.04 Drapieżnictwo</p>	<p>A02.01 Intensyfikacja rolnictwa</p> <p>A08 Nawożenie/nawozy sztuczne/</p> <p>K03 Międzygatunkowe interakcje wśród zwierząt</p> <p>K03.04 Drapieżnictwo</p>	<p><u>Zagrożenia istniejące:</u></p> <p>F01.01 – niewłaściwa gospodarka rybacka, w tym nadmierne i niezgodne z siedliskiem zarybienia, odłowy technikami naruszającymi roślinność i osady denne,</p> <p>J03.01 – zarastanie zbiorników wodnych roślinnością nadbrzeżną oraz szuwarem powodujące nadmierne zacienienie oraz</p>

				<p>wypływanie, K03, K03.04 – obecność ryb drapieżnych w zbiornikach. <u>Zagrożenia potencjalne:</u> A02.01 – zagrożeniem potencjalnym jest możliwa intensyfikacja rolnictwa w bezpośrednim sąsiedztwie zbiornika. Obecnie otoczony jest on łąkami, natomiast wprowadzenie innych upraw mogłoby się wiązać ze zwiększeniem nawożenia i stosowania herbicydów oraz insektycydów, które po dostaniu się do zbiornika mogłyby mieć działanie eutrofizujące lub/i toksyczne (A08) K03, K03.04 – obecność ryb drapieżnych w zbiornikach na stanowiskach gdzie nie zidentyfikowano jeszcze tych zagrożeń.</p>
2.	1014 Poczwarówka zwężona <i>Vertigo angustior</i>	<p>A02.03 – usuwanie trawy pod grunty orne A03.01 – intensywne koszenie lub intensyfikacja A03.03 – zaniechanie/brak koszenia A08 - nawożenie B01 – zalesianie terenów otwartych E03.01 – pozbywanie się odpadów z gospodarstw domowych J02.01 – zasypywanie terenu, melioracje i osuszanie J02.05.04 – zbiorniki wodne K02 – ewolucja biocenotyczna, sukcesja</p>	<p>A02.03 – usuwanie trawy pod grunty orne A03.01 – intensywne koszenie lub intensyfikacja A03.03 – zaniechanie/brak koszenia B01 – zalesianie terenów otwartych E01.03 – zabudowa rozproszona E03.01 – pozbywanie się odpadów z gospodarstw domowych J02.01 – zasypywanie terenu, melioracje i osuszanie K01.03 – wyschnięcie K02 – ewolucja biocenotyczna, sukcesja M01.02 – susze i zmniejszenie opadów</p>	<p><u>Zagrożenia istniejące:</u> A02.03 – część użytków zielonych zamieniana jest na grunty orne, A03.01 – zbyt intensywnie koszone łąk, A03.03 – zaniechanie koszenia – sukcesja trzciny i krzewów, K02 – różne etapy sukcesji, na części zaznacza się sukcesja trzciny i krzewów powodująca zmniejszanie się powierzchni dogodnego siedliska, A08 – niewielki płat ekstensywnie użytkowanej łąki na stoku, narażony na spływ nawozów z położonych wyżej pól uprawnych, co sprzyja eutrofizacji i niekorzystnym dla gatunku zmianom roślinności, B01 – zalesienie terenów dogodnych dla przedmiotowego gatunku, E03.01 – niewielkie płaty siedliska zostały zdegradowane przez zasypianie gruzem i innymi odpadami, J02.01 – stanowiska odwadnia sieć głębokich rowów, a odprowadzający z nich wodę ciek</p>

				<p>jest znacznie pogłębiony i poddawany pracom utrzymaniowym, co skutkuje przesuszeniem siedlisk, J02.05.04 – budowa stawu, zbiorników wodnych, w sąsiedztwie zlokalizowane są stawy zasilane wodą z cieków, w którego dolinie zlokalizowane jest siedlisko, K02 – zaniechanie użytkowania prowadzi do sukcesji trzciny i krzewów.</p> <p><u>Zagrożenia potencjalne:</u> A02.03 – w związku z osuszaniem terenów przez regulację cieków część użytków zielonych może być zamieniana na grunty orne na stanowiskach gdzie nie zidentyfikowano jeszcze tego zagrożenia, A03.01 – zbyt intensywnie koszone łąki na stanowiskach gdzie nie zidentyfikowano jeszcze tego zagrożenia, A03.03 – zaniechanie koszenia na stanowiskach gdzie nie zidentyfikowano jeszcze tego zagrożenia, B01 – zalesienie części dogodnych dla gatunków siedlisk na stanowiskach gdzie nie zidentyfikowano jeszcze tego zagrożenia. E01.03 – ze względu na fakt, że stanowiska gatunku częściowo sąsiadują z zabudową, potencjalnym zagrożeniem jest ekspansja zabudowy. E03.01 – potencjalnym zagrożeniem jest pozbywanie się odpadów na stanowiskach gdzie nie zidentyfikowano jeszcze tego zagrożenia. J02.01 – osuszenie terenu przez regulację cieków, pogłębianie rowów na stanowiskach gdzie nie zidentyfikowano jeszcze tego zagrożenia, K01.03 – na antropopresję mogą nakładać się niekorzystne zmiany</p>
--	--	--	--	--

				<p>klimatyczne prowadzące do zmniejszenia sumy opadów i wyschnięcia siedlisk, K02 – w przypadku zaniechania użytkowania na stanowiskach gdzie obecnie są działania podlegać będą one sukcesji, M01.02 – na antropopresję mogą nakładać się niekorzystne zmiany klimatyczne prowadzące do zmniejszenia sumy opadów.</p>
3.	1016 Poczwarówka jajowata <i>Vertigo moulinsiana</i>	<p>C01.04 – kopalnie E03.01 – pozbywanie się odpadów z gospodarstw domowych J02.01 – zasypywanie terenu, melioracje i osuszanie J02.12.02 – tamy i ochrona przeciwpowodziowa w śródlądowych systemach wodnych K02 – ewolucja biocenotyczna, sukcesja</p>	<p>A03.01 – intensywne koszenie lub intensyfikacja J02.01 – zasypywanie terenu, melioracje i osuszanie J02.12.02 – tamy i ochrona przeciwpowodziowa w śródlądowych systemach wodnych K01.03 – wyschnięcie M01.02 – susze i zmniejszenie opadów</p>	<p><u>Zagrożenia istniejące:</u> C01.04 – hałda z pobliskiej kopalni wapieni, E03.01 – niewielkie płyty siedliska zostały zdegradowane przez zasypianie gruzem i innymi odpadami, J02.01 – pogłębianie rowów, prowadzące do wysychania starorzeczy, J02.12.02 – w skali całego obszaru zagrożeniem dla ciągłości występowania gatunku są istniejące obwałowania, odcinające rzekę od terenów zalewowych. Znacząco ograniczają one możliwość powstawania nowych siedlisk, które mogłyby być skolonizowane przez gatunek – starorzeczy i lokalnych zabagnień terenu, K02 – zbiorowiska szuwarowe porastają brzegi starorzecza - w dłuższej perspektywie stanowisku zagrażają naturalne procesy wypłykania i zarastania starorzecza; przesuszone, zeutrofizowane fragmenty zarastają pokrzywą oraz nalotem drzew i krzewów.</p> <p><u>Zagrożenia potencjalne:</u> A03.01 – łąki zbyt intensywnie koszone, J02.01 – zasypywanie lub odwadnianie terenu na stanowiskach gdzie nie zidentyfikowano jeszcze tego zagrożenia, J02.12.02 – w skali całego obszaru zagrożeniem dla ciągłości</p>

				<p>występowania gatunku są istniejące obwałowania, odcinające rzekę od terenów zalewowych. Znacząco ograniczają one możliwość powstawania nowych siedlisk, które mogłyby być skolonizowane przez gatunek – starorzeczy i lokalnych zabagnień terenu. Na odcinkach, na których nie ma obecnie wałów jest to zagrożenie potencjalne;</p> <p>K01.03 – na antropopresję mogą nakładać się niekorzystne zmiany klimatyczne prowadzące do zmniejszenia sumy opadów i wyschnięcia siedlisk,</p> <p>M01.02 – na antropopresję mogą nakładać się niekorzystne zmiany klimatyczne prowadzące do zmniejszenia sumy opadów</p>
4.	1037 Trzepla zielona <i>Ophiogomphus cecilia</i>	A03 – koszenie / ścinanie trawy	<p>A02.02 – intensyfikacja rolnictwa</p> <p>E01 – tereny zurbanizowane, tereny zamieszkane</p> <p>H01 – zanieczyszczenie wód powierzchniowych</p> <p>J02.03 – regulowanie (prostowanie) koryt rzecznych i zmiana przebiegu koryt rzecznych</p> <p>J02.05.04 – zbiorniki wodne</p> <p>J02.05.05 – niewielkie projekty hydroenergetyczne, jazy</p>	<p><u>Zagrożenia istniejące:</u></p> <p>A03 – na obniżenie jakości siedliska gatunku ma wpływ wykaszanie brzegów, powodujące uproszczenie struktury roślinności nadrzecznej. Oddziaływanie to ma jednak charakter lokalny i nie zagraża populacji gatunku w skali obszaru.</p> <p><u>Zagrożenia potencjalne:</u></p> <p>Na jakość wód rzeki Nidy niekorzystnie oddziaływałyby intensyfikacja rolnictwa w zlewni rzeki (A02.02) i zwiększenie udziału terenów zabudowanych (E01). Potencjalnie możliwe jest także pojawienie się w zlewni rzeki innych źródeł zanieczyszczeń (H01). Zabudowa i inne formy zagospodarowania terenów w sąsiedztwie koryta rzeczного mogą zwiększać presję na regulację wód (J02.03). Przegradzanie rzeki (J02.05.04 i J02.05.05) zwiększałoby udział odcinków o spowolnionym przepływie, niekorzystnych dla gatunku.</p>
5.	1149 Koza <i>Cobitis taenia</i>	X Brak zagrożeń i nacisków	C01.01 Wydobywanie piasku i żwiru	<u>Zagrożenia istniejące:</u> brak

			<p>H01.04 Rozproszone zanieczyszczenie wód powierzchniowych za pośrednictwem przelewów burzowych lub odpływów ścieków komunalnych</p> <p>H01.05 Rozproszone zanieczyszczenie wód powierzchniowych z powodu działalności związanej z rolnictwem i leśnictwem</p> <p>H01.08 Rozproszone zanieczyszczenie wód powierzchniowych z powodu ścieków z gospodarstw domowych</p> <p>J02.03 Regulowanie (prostowanie) koryt rzecznych i zmiana przebiegu koryt rzecznych</p> <p>J02.05.05 Niewielkie projekty hydroenergetyczne, jazy</p>	<p><u>Zagrożenia potencjalne:</u> Obecnie nie odnotowano zrzutu ścieków oraz aktualnie prowadzonych prac w korytach cieków. Takie działania są jednak dość prawdopodobne w przyszłości, dlatego określone zostały jako potencjalne. Ryby prowadzące denny tryb życia są szczególnie narażone na wszelkie ingerencje w dno koryt rzecznych. Przedmioty ochrony są także wrażliwe na jakość wody. Potencjalnymi zagrożeniami dla przedmiotów ochrony są ingerencje w dno i brzegi koryta rzeczne (C01.01, J02.03, J02.05.05) utrudniające migrację oraz zanieczyszczenia zmieniające właściwości fizykochemiczne wody (H01.04, H01.05, H01.08).</p>
6.	1145 Piskorz <i>Misgurnus fossilis</i>	X Brak zagrożeń i nacisków	<p>C01.01 Wydobywanie piasku i żwiru</p> <p>H01.04 Rozproszone zanieczyszczenie wód powierzchniowych za pośrednictwem przelewów burzowych lub odpływów ścieków komunalnych</p> <p>H01.05 Rozproszone zanieczyszczenie wód powierzchniowych z powodu działalności związanej z rolnictwem i leśnictwem</p> <p>H01.08 Rozproszone zanieczyszczenie wód powierzchniowych z powodu ścieków z gospodarstw domowych</p> <p>J02.03 Regulowanie (prostowanie) koryt rzecznych i zmiana przebiegu koryt rzecznych</p> <p>J02.05.05 Niewielkie</p>	<p><u>Zagrożenia istniejące:</u> brak</p> <p><u>Zagrożenia potencjalne:</u> Obecnie nie odnotowano zrzutu ścieków oraz aktualnie prowadzonych prac w korytach cieków. Takie działania są jednak dość prawdopodobne w przyszłości, dlatego określone zostały jako potencjalne. Ryby prowadzące denny tryb życia są szczególnie narażone na wszelkie ingerencje w dno koryt rzecznych. Przedmioty ochrony są także wrażliwe na pogorszenie chemicznej jakości wody. Potencjalnymi zagrożeniami dla przedmiotów ochrony są ingerencje w dno i brzegi koryta rzeczne (C01.01, J02.03, J02.05.05) utrudniające migrację oraz zanieczyszczenia zmieniające właściwości fizykochemiczne wody (H01.04, H01.05, H01.08).</p>

			projekty hydroenergetyczne, jazy	
7.	5339 Różanka <i>Rhodeus sericeus amarus</i>	X Brak zagrożeń i nacisków	C01.01 Wydobywanie piasku i żwiru H01.04 Rozproszone zanieczyszczenie wód powierzchniowych za pośrednictwem przelewów burzowych lub odpływów ścieków komunalnych H01.05 Rozproszone zanieczyszczenie wód powierzchniowych z powodu działalności związanej z rolnictwem i leśnictwem H01.08 Rozproszone zanieczyszczenie wód powierzchniowych z powodu ścieków z gospodarstw domowych J02.03 Regulowanie (prostowanie) koryt rzecznych i zmiana przebiegu koryt rzecznych J02.05.05 Niewielkie projekty hydroenergetyczne, jazy	<u>Zagrożenia istniejące:</u> brak <u>Zagrożenia potencjalne:</u> Obecnie nie odnotowano zrzutu ścieków oraz aktualnie prowadzonych prac w korytach cieków. Takie działania są jednak dość prawdopodobne w przyszłości, dlatego określone zostały jako potencjalne. Ryby ostrakofilne, wymagające do rozmnażania małży z rodziny skójkowatych, są szczególnie narażone na wszelkie ingerencje w dno koryt rzecznych; są także wrażliwe na pogorszenie chemicznej jakości wody. Potencjalnymi zagrożeniami dla przedmiotów ochrony są ingerencje w dno i brzegi koryta rzeczno (C01.01, J02.03, J02.05.05) utrudniające migrację oraz zanieczyszczenia zmieniające właściwości fizykochemiczne wody (H01.04, H01.05, H01.08).
8.	1355 Wydra <i>Lutra lutra</i>	U Nieznane zagrożenie lub nacisk	U Nieznane zagrożenie lub nacisk	Niewystarczająca wiedza o przedmiocie ochrony w obszarze uniemożliwia określenie zagrożeń

Załącznik Nr 4 do Zarządzenia Regionalnego Dyrektora Ochrony Środowiska w Kielcach z dnia 28 listopada 2023 r. w sprawie ustanowienia planu zadań ochronnych dla obszaru Natura 2000 Ostoja Sobkowsko-Korytnicka PLH260032

CELE DZIAŁAŃ OCHRONNYCH

Lp.	Siedlisko przyrodnicze lub gatunek	Parametr/wskaźnik stanu ochrony*	Cel ochrony
Siedliska przyrodnicze			
1.	3150 Starorzecza i naturalne eutroficzne zbiorniki wodne ze zbiorowiskami z <i>Nympheion, Potamion</i>	Powierzchnia siedliska	Utrzymanie siedliska na powierzchni 0,92 ha.
		Charakterystyczna kombinacja zbiorowisk w obrębie transektu	Utrzymanie aktualnej oceny wskaźnika FV na 1 stanowisku <i>Duża różnorodność fitocenotyczna zbiorowisk, obecne są nymfeidy i elodeidy,</i> Utrzymanie aktualnej oceny U1 na 2 stanowiskach <i>Naturalna różnorodność zbiorowisk jest zubożona, brak nymfeidów lub elodeidów, lub obecne obie grupy, ale wówczas w zbiorowiskach elodeidów obecność rogatka sztywnego Ceratophyllum demersum więcej niż 25%. Pleustofity obecne lub nie (jeśli obecne to powyżej 50% pokrycia powierzchni)</i> Brak realnej możliwości poprawy wskaźnika.
		Gatunki wskazujące na degenerację siedliska	Utrzymanie aktualnej oceny wskaźnika FV na wszystkich stanowiskach <i>Brak gatunków obcych i inwazyjnych</i>
		Barwa wody	Utrzymanie aktualnej oceny wskaźnika FV na wszystkich stanowiskach <i>Słabo zielona, słabo przezroczysta, brązowawo-przezroczysta barwa wody</i>
		Konduktywność (przewodnictwo elektrolityczne)	Utrzymanie aktualnej oceny wskaźnika FV na wszystkich stanowiskach <i>Wartość niższa lub równa 600 $\mu S cm^{-1}$</i>
		Przezroczystość wody	Utrzymanie aktualnej oceny wskaźnika FV na 1 stanowisku <i>Widzialność krążka Secchiego do dna lub powyżej 2,5 m</i> Utrzymanie aktualnej oceny U1 na 2 stanowiskach <i>Niska przezroczystość wody.</i> Brak realnej możliwości poprawy wskaźnika.
		Odczyn wody (wskaźnik pomocniczy)	Utrzymanie aktualnej oceny wskaźnika FV na 1 stanowisku

			<i>pH wody: 6,5-7,9</i>
		Plankton: Fitoplankton	<p>Utrzymanie aktualnej oceny wskaźnika FV na 1 stanowisku <i>Dominacja zielenic lub innych grup z wyjątkiem sinic</i></p> <p>Utrzymanie aktualnej oceny U1 na 2 stanowiskach <i>Współdominacja sinic i zielenic</i> Brak realnej możliwości poprawy wskaźnika.</p>
		Plankton: Zooplankton	<p>Utrzymanie aktualnej oceny wskaźnika FV na 2 stanowiskach <i>Duże zróżnicowanie taksonomiczne zooplanktonu, brak albo pojedyncze osobniki z gatunków eutroficznych zooplanktonu do 5%</i></p> <p>Utrzymanie aktualnej oceny U1 na 1 stanowisku <i>Obecność wioślarek oraz wrotków, obecność gatunków eutroficznych od 5 do 50%</i> Brak realnej możliwości poprawy wskaźnika.</p>
2.	5130 Formacje z jałowcem pospolitym <i>Juniperus communis</i> na wrzosowiskach lub wapiennych murawach	Powierzchnia siedliska	Utrzymanie siedliska na powierzchni 2,72 ha.
Gatunki krzewów		<p>Utrzymanie aktualnej oceny wskaźnika FV na 1 stanowisku <i>Pełny zestaw gatunków typowych: jałowiec pospolity, dereń świdwa, róża, głóg, tarnina, szaktak</i></p> <p>Poprawa oceny z U1 do FV na 1 stanowisku <i>Pełny zestaw gatunków typowych dla siedliska, zmniejszenie udziału tarniny.</i> Osiągnięcie oceny wskaźnika FV możliwe w długiej perspektywie czasowej.</p>	
Wysokość krzewów (średnia)		Utrzymanie aktualnej oceny wskaźnika FV na 2 stanowiskach <i>Wysokość krzewów >0,8 m</i>	
Zwarcie krzewów w płacie		Utrzymanie aktualnej oceny wskaźnika FV na 2 stanowiskach <i>Zwarcie krzewów 20-80%</i>	
Struktura przestrzenna płatów zarośli		<p>Utrzymanie aktualnej oceny wskaźnika FV na 1 stanowisku <i>Zwarty płat lub kilka płatów</i></p> <p>Utrzymanie aktualnej oceny U1 na 1 stanowisku <i>Niewielkie kępy lub rozproszone osobniki</i></p>	
Udział gatunków drzewiastych (powyżej 1,5 m wys.)		Poprawa aktualnej oceny z U1 do FV na 1 stanowisku <i>Brak lub pojedyncze osobniki</i>	

		Gatunki charakterystyczne murawy/wrzosowiska	Utrzymanie aktualnej oceny wskaźnika FV na 2 stanowiskach <i>Liczne gatunki typowe (z klasy Festuco-Brometea), występujące obficie</i>
		Gatunki ekspansywne roślin zielnych	Utrzymanie aktualnej oceny wskaźnika FV na 1 stanowisku oraz poprawa z U1 do FV na 1 stanowisku <i>Brak lub pojedyncze osobniki</i>
		Odnowienie krzewów	Utrzymanie aktualnej oceny wskaźnika FV na 2 stanowiskach <i>Odnowienia krzewów obecne, powszechne</i>
		Obce gatunki inwazyjne	Utrzymanie aktualnej oceny wskaźnika FV na 2 stanowiskach <i>Brak obcych gatunków inwazyjnych</i>
3.	*6120 Ciepłolubne śródlądowe murawy napiaskowe (<i>Koelerion glaucae</i>)	Powierzchnia siedliska	Utrzymanie siedliska na powierzchni 5,31 ha.
		Gatunki charakterystyczne	Utrzymanie aktualnej oceny wskaźnika FV na 5 stanowiskach <i>Występowanie co najmniej 5 gatunków roślin naczyniowych spośród wymienionych gatunków charakterystycznych</i> Utrzymanie aktualnej oceny U1 na 1 stanowisku <i>Występowanie co najmniej od 2 do 5 gatunków</i> Brak realnej możliwości poprawy wskaźnika.
		Obce gatunki inwazyjne	Utrzymanie aktualnej oceny wskaźnika FV na 5 stanowiskach oraz poprawa z U1 do FV na 1 stanowisku <i>Brak obcych gatunków inwazyjnych</i>
		Rodzime gatunki ekspansywne roślin zielnych	Utrzymanie aktualnej oceny wskaźnika FV na 5 stanowiskach stanowiskach oraz poprawa z U1 do FV na 1 stanowisku <i>Brak, ewentualnie jeden gatunek występujący pojedynczo</i>
		Ekspansja krzewów i podrostu drzew	Utrzymanie aktualnej oceny wskaźnika FV na wszystkich stanowiskach <i>Brak lub niewielkie pokrycie drzew i krzewów poniżej 10% powierzchni, występujących sporadycznie i w znacznym rozproszeniu</i>
		Struktura przestrzenna płatów muraw	Utrzymanie aktualnej oceny wskaźnika FV na wszystkich stanowiskach <i>Płaty muraw ze związku Koelerion glaucae tworzące mozaikę ze zbiorowiskami muraw szcztlichowych (<i>Corynephorion canescentis</i>) lub bliźniczkowych (<i>Nardion</i>)</i>
		Zachowanie strefy ekotonowej	Utrzymanie aktualnej oceny wskaźnika FV na 4 stanowiskach <i>Brak strefy ektonowej z lasem,</i>

			<p><i>najczęściej mozaika z innymi płatami muraw lub łąk</i></p> <p>Utrzymanie aktualnej oceny wskaźnika U1 na 2 stanowiskach <i>Ostra granica murawa-las, nie sąsiadująca z płatami</i> Z uwagi na użytkowanie w sąsiedztwie brak możliwości poprawy wskaźnika</p>
4.	6210 Murawy kserotermiczne (<i>Festuco-Brometea</i> i ciepłolubne murawy z <i>Asplenion septentrionalis-Festucion pallentis</i>)	Powierzchnia siedliska	Utrzymanie siedliska na powierzchni 35 ha
		Gatunki charakterystyczne	<p>Utrzymanie aktualnej oceny wskaźnika FV na 14 stanowiskach <i>Występowanie co najmniej 6 gatunków charakterystycznych</i></p> <p>Utrzymanie aktualnej oceny wskaźnika U1 na 6 stanowiskach <i>Występowanie co najmniej 2 do 5 gatunków charakterystycznych</i> Brak realnej możliwości poprawy wskaźnika</p>
		Obce gatunki inwazyjne	Utrzymanie aktualnej oceny wskaźnika FV na 18 stanowiskach oraz poprawa z U1 do FV na 2 stanowiskach <i>Brak obcych gatunków inwazyjnych</i>
		Rodzime gatunki ekspansywne roślin zielnych	Utrzymanie aktualnej oceny wskaźnika FV na 7 stanowiskach oraz poprawa z U1 do FV na 13 stanowiskach <i>Brak, ewentualnie 1 gatunek ekspansywnych roślin zielnych występujący pojedynczo</i>
		Ekspansja krzewów i podrośtu drzew	Utrzymanie aktualnej oceny wskaźnika FV na 4 stanowiskach oraz poprawa z U1 na 6 stanowiskach i z U2 na 10 stanowiskach. <i>Brak lub niewielkie pokrycie drzew i krzewów poniżej 10% powierzchni</i> Poprawa wskaźnika jest możliwa w długiej perspektywie czasowej.
		Zachowanie strefy ekotonowej	<p>Utrzymanie aktualnej oceny wskaźnika FV na 7 stanowiskach <i>Przechodzenie muraw stopniowo w inne naturalne i półnaturalne zbiorowiska roślin</i></p> <p>Utrzymanie aktualnej oceny wskaźnika U1 na 11 stanowiskach <i>Częściowe graniczenie murawy ze zbiorowiskami antropogenicznymi lub brak stopniowego przejścia do innych zbiorowisk naturalnych i półnaturalnych</i></p> <p>Utrzymanie aktualnej oceny wskaźnika U2 na 2 stanowiskach <i>Ostra granica pomiędzy murawami i zbiorowiskami antropogenicznymi,</i></p>

			wyznaczona zasięgiem działalności człowieka Z uwagi na użytkowanie w sąsiedztwie brak możliwości poprawy wskaźnika
5.	6410 Zmiennowilgotne łąki trzęślicowe (<i>Molinion</i>)	Powierzchnia siedliska	Utrzymanie siedliska na powierzchni 0,68 ha
		Procent powierzchni zajęty przez siedlisko w transekcje	Utrzymanie aktualnej oceny wskaźnika FV <i>80% i więcej</i>
		Struktura przestrzenna płatów siedliska	Utrzymanie aktualnej oceny wskaźnika FV <i>Brak fragmentacji lub fragmentacja nieznaczna</i>
		Gatunki typowe	Utrzymanie aktualnej oceny wskaźnika U1 <i>Średnioliczne gatunki charakterystyczne (3-5) i obecne gatunki wyróżniające dla związku Molinion.</i>
		Gatunki dominujące	Poprawa wskaźnika z U1 do FV <i>Brak gatunków o pokryciu powyżej 50%, współpanują gatunki łąkowe, charakterystyczne dla klasy Molinio-Arrhenatheretea, w tym przede wszystkim gatunki typowe dla siedliska</i>
		Obce gatunki inwazyjne	Utrzymanie aktualnej oceny wskaźnika FV <i>Brak obcych gatunków inwazyjnych</i>
		Gatunki ekspansywne roślin zielnych	Utrzymanie aktualnej oceny wskaźnika FV <i>Brak lub gatunki ekspansywne o niewielkim pokryciu (<10%)</i>
		Ekspansja krzewów i podrostu drzew	Utrzymanie aktualnej oceny wskaźnika FV <i>Łączne pokrycie krzewów i podrostu drzew w płacie siedliska <5%</i>
	Martwa materia organiczna (wojłok)	Poprawa wskaźnika z U1 do FV <i>Średnia <2 cm</i>	
6.	6510 Niżowe i górskie świeże łąki użytkowane ekstensywnie (<i>Arrhenatherion elatioris</i>)	Powierzchnia siedliska	Utrzymanie siedliska na powierzchni 327,61 ha
		Struktura przestrzenna płatów siedliska	Utrzymanie aktualnej oceny wskaźnika FV na 18 stanowiskach <i>Brak fragmentacji lub fragmentacja nieznaczna</i> Utrzymanie aktualnej oceny wskaźnika U1 na 24 stanowiskach <i>Średni stopień fragmentacji, Z uwagi na specyfikę warunków abiotycznych brak możliwości poprawy wskaźnika</i>
		Gatunki charakterystyczne	Utrzymanie aktualnej oceny wskaźnika FV na 3 stanowiskach <i>Występowanie więcej niż 4 gatunków charakterystycznych</i> Utrzymanie aktualnej oceny wskaźnika

			<p>U1 na 29 stanowiskach <i>Występowanie 3-4 gatunków charakterystycznych</i></p> <p>Utrzymanie aktualnej oceny wskaźnika U2 na 10 stanowiskach <i>2 lub mniej gatunków charakterystycznych</i> Brak realnej możliwości poprawy wskaźnika</p>
		Gatunki dominujące	<p>Utrzymanie aktualnej oceny wskaźnika FV na 5 stanowiskach oraz poprawa z U1 do FV na 35 stanowiskach i z U2 do FV na 2 stanowiskach <i>Brak gatunków panujących, lub status dominanta osiągają gatunki charakterystyczne</i></p>
		Obce gatunki inwazyjne	<p>Utrzymanie aktualnej oceny wskaźnika FV na wszystkich stanowiskach <i>Brak lub pojedyncze osobniki o niskim stopniu inwazyjności</i></p>
		Gatunki ekspansywne roślin zielnych	<p>Utrzymanie aktualnej oceny wskaźnika FV na 22 stanowiskach oraz poprawa z U1 do FV na 19 stanowiskach i z U2 do FV na 1 stanowisku <i>Brak gatunków silnie ekspansywnych i łączne pokrycie gatunków ekspansywnych <20%</i></p>
		Ekspansja krzewów i podrostu drzew	<p>Utrzymanie aktualnej oceny wskaźnika FV na wszystkich stanowiskach <i>Łączna ekspansja krzewów i podrostu drzew <1%</i></p>
		Udział dobrze zachowanych płatów siedliska	<p>Utrzymanie aktualnej oceny wskaźnika FV na 2 stanowiskach <i>Udział dobrze zachowanych płatów siedliska nie mniej niż 80% powierzchni płatu siedliska</i></p> <p>Utrzymanie aktualnej oceny wskaźnika U1 na 30 stanowiskach <i>Udział płatów dobrze zachowanych stanowi 50-79%</i></p> <p>Utrzymanie aktualnej oceny wskaźnika U2 na 10 stanowiskach <i>Udział płatów dobrze zachowanych mniej niż 50%</i> Z uwagi na warunki abiotyczne i brak pełnego zestawu gatunków charakterystycznych brak możliwości poprawy wskaźnika</p>
		Wojłok (martwa materia organiczna)	<p>Utrzymanie aktualnej oceny wskaźnika FV na 35 stanowiskach oraz poprawa z U1 do FV na 7 stanowiskach <i>< 2 cm</i></p>
7.	*91E0 Łęgi wierzbowe, topolowe, olszowe i	Powierzchnia siedliska	Utrzymanie siedliska na powierzchni 4,95 ha

jesionowe (<i>Salicetum albo-fragilis</i> , <i>Populetum albae</i> , <i>Alnenion glutinoso-incanae</i> , olsy źródłiskowe)	Gatunki charakterystyczne	Utrzymanie aktualnej oceny wskaźnika FV na 1 stanowisku <i>Kombinacja florystyczna typowa dla łągu</i> Utrzymanie aktualnej oceny wskaźnika U1 na 1 stanowisku <i>Kombinacja florystyczna zubożona, lecz oparta na gatunkach typowych</i>
	Gatunki dominujące	Utrzymanie aktualnej oceny wskaźnika FV na 1 stanowisku oraz poprawa z U1 do FV na 1 stanowisku <i>Dominacja gatunków typowych dla siedliska we wszystkich warstwach, przy czym nie ma dominacji fałcjanej</i>
	Gatunki obce geograficznie w drzewostanie	Utrzymanie aktualnej oceny wskaźnika FV na 1 stanowisku oraz poprawa z U1 do FV na 1 stanowisku <i>Obecność gatunków obcych w drzewostanie <1% i nie odnawiające się</i>
	Inwazyjne gatunki obce w podszycie i runie	Utrzymanie aktualnej oceny wskaźnika FV na 2 stanowiskach <i>Najwyżej 1 gatunek inwazyjny, występujący nielicznie - sporadycznie</i>
	Ekspansywne gatunki rodzime (apofity) w runie	Utrzymanie aktualnej oceny wskaźnika U1 na 2 stanowiskach <i>Obecność silnie ekspansywnych gatunków, lecz nie ograniczających różnorodności runa</i>
	Martwe drewno (łączne zasoby)	Utrzymanie aktualnej oceny wskaźnika U1 na 1 stanowisku oraz poprawa z U2 do FV na stanowisku <i>10-20 m³/ha</i> Poprawa wskaźnika możliwa w długiej perspektywie czasowej.
	Martwe drewno (leżące lub stojące >3 m długości i >50 cm grubości)	Poprawa oceny wskaźnika U2 do FV na 2 stanowiskach <i>>5 szt./ha</i> Poprawa wskaźnika możliwa w długiej perspektywie czasowej.
	Wiek drzewostanu	Poprawa oceny wskaźnika U2 do FV na 2 stanowiskach <i>>20% udział objętościowy drzew starszych niż 100 lat</i> Poprawa wskaźnika możliwa w długiej perspektywie czasowej.
	Pionowa struktura roślinności	Utrzymanie aktualnej oceny wskaźnika FV na 2 stanowiskach <i>Naturalna i zróżnicowana pionowa struktura lasu</i>
	Naturalne odnowienie drzewostanu	Utrzymanie aktualnej oceny wskaźnika U1 na 2 stanowiskach <i>Pojedyncze naturalne odnowienie drzewostanu</i> Brak realnej możliwości poprawy wskaźnika

		Zniszczenia runa i gleby związane z pozyskaniem drewna	Utrzymanie aktualnej oceny wskaźnika FV na 2 stanowiskach <i>Brak zniszczeń runa i gleby</i>
		Inne zniekształcenia	Utrzymanie aktualnej oceny wskaźnika FV na 2 stanowiskach <i>Brak zniszczeń</i>
Gatunki zwierząt			
1.	1188 Kumak nizinny <i>Bombina bombina</i>	Utrzymanie gatunku w obszarze	Utrzymanie minimum 2 stanowisk rozrodczych gatunku z uwzględnieniem naturalnych procesów
		Siedlisko	<p>Utrzymanie oceny FV stanu ochrony siedliska na 1 stanowisku poprzez utrzymanie wskaźników stanu siedliska na następującym poziomie:</p> <ul style="list-style-type: none"> - udział szuwaru w powierzchni zbiornika: >25%; - wysokość roślinności szuwarowej: brak szuwaru lub wysokość szuwaru powyżej 1 m; - roślinność zanurzona i pływająca (bez szuwaru): bardzo liczna o pionowych pędach; - nachylenie brzegów zbiornika: łagodne; - zacienienie zbiornika: <50% powierzchni lustra wody zacieniona; - obecność pływaczki: obecne; - obecność ryb: obecne; - bariery wokół brzegu zbiornika: obecność wokół poniżej 5%-0% brzegów palisadek lub innych barier (murki); - zabudowa otoczenia zbiornika: brak jakiegokolwiek zabudowy w otoczeniu zbiornika; - inne zbiorniki wodne w promieniu 500 m: obecny co najmniej 1 zbiornik wody; - droga asfaltowa: brak drogi asfaltowej. <p>Utrzymanie oceny U1 stanu ochrony siedliska na 1 stanowisku poprzez utrzymanie wskaźników stanu siedliska na następującym poziomie:</p> <ul style="list-style-type: none"> - udział szuwaru w powierzchni zbiornika: 0-10%; - wysokość roślinności szuwarowej: obecność szuwaru o wysokości 1 m lub niższego; - roślinność zanurzona lub pływająca (bez szuwaru): kępkowa i nieliczna lub liczna ale nie o pionowych pędach; - nachylenie brzegów zbiornika: łagodne; - zacienienie zbiornika - <50% powierzchni zbiornika zacienione;

			<p>- obecność płyczn: obecne; - obecność ryb: obecne; - bariery wokół brzegu zbiornika: obecność wokół poniżej 5%-0% brzegów palisadek lub innych barier (murki); - zabudowa otoczenia zbiornika: brak jakiegokolwiek zabudowy; - inne zbiorniki wodne w promieniu 500 m: obecny co najmniej 1 zbiornik wody; - droga asfaltowa: brak drogi asfaltowej. Brak możliwości poprawy niektórych elementów składowych</p>
2.	1014 Poczwarówka zwężona <i>Vertigo angustior</i>	Zagęszczenie (wskaźnik populacji)	Utrzymanie aktualnej oceny wskaźnika FV na wszystkich 12 stanowiskach <i>Zagęszczenie > 10 os./m²</i>
Powierzchnia potencjalnego siedliska		Utrzymanie aktualnej oceny wskaźnika FV na 4 stanowiskach <i>Powierzchnia potencjalnego siedliska nie zmieniła się lub wzrosła</i> Utrzymanie aktualnej oceny wskaźnika U1 na 8 stanowiskach <i>Powierzchnia zmniejszyła się nie więcej niż 30%</i> Brak realnej możliwości poprawy wskaźnika	
Stopień zarośnięcia		Utrzymanie aktualnej oceny wskaźnika FV na 9 stanowiskach oraz poprawa z U1 do FV na 3 stanowiskach <i>Stopień zarośnięcia < 40%</i>	
Stopień wilgotności		Utrzymanie aktualnej oceny wskaźnika FV na 10 stanowiskach <i>Powyżej lub 80% powierzchni siedliska kwalifikuje się do 2 i/lub 3 stopnia skali Killeen'a i Moorkens (2003)</i> Utrzymanie aktualnej oceny wskaźnika U1 na 2 stanowiskach <i>Powyżej lub 80% powierzchni stanowiska kwalifikuje się do 4 stopnia skali Killeen'a i Moorkens (2003)</i> Z uwagi na specyfikę i warunki abiotyczne brak możliwości poprawy wskaźnika	
Fragmentacja siedliska		Utrzymanie aktualnej oceny wskaźnika FV na 10 stanowiskach <i>Nie pofragmentowane siedlisko, jednorodny płat</i> Utrzymanie aktualnej oceny wskaźnika U1 na 2 stanowiskach <i>Siedlisko w niewielkim stopniu pofragmentowane i/lub uruchomione</i>	

			<p><i>procesy prowadzące do fragmentacji i/lub ich początkowa faza</i></p> <p>Z uwagi na specyfikę i warunki abiotyczne brak możliwości poprawy wskaźnika</p>
3.	1016 Poczwarówka jajowata <i>Vertigo moulinsiana</i>	Zagęszczenie (wskaźnik populacji)	<p>Utrzymanie aktualnej oceny wskaźnika FV na 2 stanowiskach $>10 \text{ os./m}^2$</p> <p>Utrzymanie aktualnej oceny wskaźnika U1 na 2 stanowiskach $>1 \text{ os./m}^2 - \leq 10 \text{ os./m}^2$</p> <p>Z uwagi na specyfikę i warunki abiotyczne brak możliwości poprawy wskaźnika</p>
		Obszar zajmowany przez gatunek na stanowisku	<p>Utrzymanie aktualnej oceny wskaźnika FV na 2 stanowiskach <i>Brak zmian lub wzrost obszaru zajmowanego przez gatunek</i></p> <p>Utrzymanie aktualnej oceny wskaźnika U1 na 2 stanowiskach <i>Obszar zajmowany przez gatunek zmniejszył się ponad 20 ale mniej niż 40%</i></p> <p>Z uwagi na specyfikę i warunki abiotyczne brak możliwości poprawy wskaźnika</p>
		Powierzchnia potencjalnego siedliska	<p>Utrzymanie aktualnej oceny wskaźnika FV na 1 stanowisku <i>Powierzchnia potencjalnego siedliska >50%</i></p> <p>Utrzymanie aktualnej oceny wskaźnika U1 na 3 stanowiskach <i>Powierzchnia potencjalnego siedliska 20-50%</i></p> <p>Z uwagi na specyfikę i warunki abiotyczne brak możliwości poprawy wskaźnika</p>
		Stopień zarośnięcia	<p>Utrzymanie aktualnej oceny wskaźnika FV na 1 stanowisku oraz poprawa wskaźnika z U1 do FV na 3 stanowiskach <i>Stopień zarośnięcia <40%</i></p>
		Stopień wilgotności	<p>Utrzymanie aktualnej oceny wskaźnika FV na 2 stanowiskach <i>Duży stopień wilgotności: >50% powierzchni stanowiska: woda powyżej poziomu gruntu, obszar zalewany, podmokły, 4 i 5 w skali Killeen'a i Moorkens (2003)</i></p> <p>Utrzymanie aktualnej oceny wskaźnika U1 na 2 stanowiskach <i>Stopień wilgotności średni: >50% powierzchni stanowiska charakteryzuje</i></p>

			<p><i>się podmokłym i wilgotnym podłożem i ściółką, jeżeli nie widać stojącej wody, to po naciśnięciu powierzchni gruntu woda pojawia się, 2 i 3 w skali Killeen'a i Moorkens (2003); albo nie dominuje ani 1 ani 4 i 5 stopień wilgotności</i></p> <p>Z uwagi na specyfikę i warunki abiotyczne brak możliwości poprawy wskaźnika</p>
		Fragmentacja siedliska	<p>Utrzymanie aktualnej oceny wskaźnika FV na 2 stanowiskach</p> <p><i>Nie pofragmentowane siedlisko, jednorodny płat</i></p> <p>Utrzymanie aktualnej oceny wskaźnika U1 na 2 stanowiskach</p> <p><i>Siedlisko w niewielkim stopniu pofragmentowane i/lub uruchomione procesy prowadzące do fragmentacji i/lub ich początkowa faza</i></p>
4.	1037 Trzepla zielona <i>Ophiogomphus cecilia</i>	Liczebność	<p>Utrzymanie aktualnej oceny wskaźnika FV na 6 stanowiskach</p> <p><i>Wysoka liczebność</i></p> <p>Utrzymanie aktualnej oceny wskaźnika U1 na 1 stanowisku,</p> <p><i>Umiarkowana liczebność</i></p> <p>Brak realnej możliwości poprawy wskaźnika</p>
		Zagęszczenie	<p>Utrzymanie aktualnej oceny wskaźnika FV na 6 stanowiskach</p> <p><i>Duże zagęszczenie</i></p> <p>Utrzymanie aktualnej oceny wskaźnika U1 na 1 stanowisku</p> <p><i>Średnie zagęszczenie</i></p> <p>Brak realnej możliwości poprawy wskaźnika</p>
		Rozkład	<p>Utrzymanie aktualnej oceny wskaźnika FV na wszystkich stanowiskach</p> <p><i>Rozkład równomierny (pokrycie duże/całkowite) 71-100%</i></p>
		Siedlisko potencjalne	<p>Utrzymanie aktualnej oceny wskaźnika FV na 6 stanowiskach</p> <p><i>Siedlisko potencjalne 80-100%</i></p> <p>Utrzymanie aktualnej oceny wskaźnika U1 na 1 stanowisku</p> <p><i>Siedlisko potencjalne 50-79%</i></p> <p>Brak realnej możliwości poprawy wskaźnika</p>
		Siedlisko zasiedlone	<p>Utrzymanie aktualnej oceny wskaźnika FV na wszystkich stanowiskach</p> <p><i>Siedlisko zasiedlone 80-100%</i></p>
		Klasa czystości wody	<p>Utrzymanie aktualnej oceny wskaźnika FV na wszystkich stanowiskach</p>

			<i>I-III klasa czystości wody</i>
		Naturalność koryta	Utrzymanie aktualnej oceny wskaźnika FV na wszystkich stanowiskach <i>I i/lub II</i>
5.	1149 Koza <i>Cobitis taenia</i>	Utrzymanie gatunku w obszarze	Utrzymanie 3 osobników gatunku w obszarze
		Względna liczebność	Utrzymanie aktualnej oceny wskaźnika U2 na wszystkich stanowiskach <i>Liczebność <0,005</i> Brak realnej możliwości poprawy wskaźnika
		Struktura wiekowa	Utrzymanie aktualnej oceny wskaźnika U1 na 1 stanowisku <i>Brak przynajmniej jednej kategorii lub YOY+JUV=10-50%</i> Utrzymanie aktualnej oceny wskaźnika U2 na 1 stanowisku <i>U2 YOY+JUV<10%, niezależnie od obecności kategorii</i> Brak realnej możliwości poprawy wskaźnika
		Udział gatunku w zespole ryb i minogów	Utrzymanie aktualnej oceny wskaźnika U1 na wszystkich stanowiskach <i>1-5%</i> Brak realnej możliwości poprawy wskaźnika
		Jakość hydromorfologiczna	Utrzymanie aktualnej oceny wskaźnika FV na wszystkich stanowiskach <i>1,0 – 2,5</i>
6.	1145 Piskorz <i>Misgurnus fossilis</i>	Utrzymanie gatunku w obszarze	Utrzymanie 8 osobników gatunku w obszarze
		Względna liczebność	Utrzymanie aktualnej oceny wskaźnika U1 na 1 stanowisku <i>Względna liczebność 0,005-0,01</i> Utrzymanie aktualnej oceny wskaźnika U2 na 1 stanowisku <i>Względna liczebność <0,005</i> Brak realnej możliwości poprawy wskaźnika
		Struktura wiekowa	Utrzymanie aktualnej oceny wskaźnika U2 na wszystkich stanowiskach <i>YOY+JUV<10%, niezależnie od obecności kategorii</i> Brak realnej możliwości poprawy wskaźnika
		Udział gatunku w zespole ryb i minogów	Utrzymanie aktualnej oceny wskaźnika FV na 1 stanowisku <i>Udział gatunku w zespole ryb i minogów >3%</i> Utrzymanie aktualnej oceny wskaźnika U1 na 1 stanowisku <i>Udział gatunku w zespole ryb i minogów 1-3%</i> Brak realnej możliwości poprawy

			wskaźnika
		Jakość hydromorfologiczna	Utrzymanie aktualnej oceny wskaźnika FV na 1 stanowisku <i>1,0-2,5</i> Utrzymanie aktualnej oceny wskaźnika U1 na 1 stanowisku <i>2,6-3,4</i> Brak realnej możliwości poprawy wskaźnika
7.	5339 Różanka <i>Rhodeus sericeus amarus</i>	Utrzymanie gatunku w obszarze	Utrzymanie 70 osobników gatunku w obszarze
		Względna liczebność	Utrzymanie aktualnej oceny wskaźnika FV na wszystkich stanowiskach <i>Względna liczebność >0,01</i>
		Struktura wiekowa	Utrzymanie aktualnej oceny wskaźnika FV na wszystkich stanowiskach <i>Struktura wiekowa >25% osobników młodych</i>
		Udział gatunku w zespole ryb i minogów	Utrzymanie aktualnej oceny wskaźnika FV na 1 stanowisku <i>Udział gatunku w zespole ryb i minogów >20%</i> Utrzymanie aktualnej oceny wskaźnika U1 na 1 stanowisku <i>Udział gatunku w zespole ryb i minogów 0,5-20%</i> Brak realnej możliwości poprawy wskaźnika
		Jakość hydromorfologiczna	Utrzymanie aktualnej oceny wskaźnika FV na wszystkich stanowiskach <i>1,0-2,5</i> Brak realnej możliwości poprawy wskaźnika
		Stopień porośnięcia linii brzegowej przez roślinność wodną	Utrzymanie aktualnej oceny wskaźnika FV na wszystkich stanowiskach <i>Stopień zarośnięcia >50%</i>
8.	1355 Wydra <i>Lutra lutra</i>	Nie określa się. Weryfikacja występowania siedliska przyrodniczego w obszarze.	

* Parametry/wskaźniki stanu ochrony, odrębne dla każdego siedliska lub gatunku zostały oparte na podstawie wskaźników stanu zachowania zawartych w metodyce monitoringu, o którym mowa w art. 112 ust. 2 ustawy o ochronie przyrody.

Stanowiska zgodnie z dokumentacją planu zadań ochronnych

Załącznik Nr 5 do Zarządzenia Regionalnego Dyrektora Ochrony Środowiska w Kielcach z dnia 28 listopada 2023 r. w sprawie ustanowienia planu zadań ochronnych dla obszaru Natura 2000 Ostoja Sobkowsko-Korytnicka PLH260032

**DZIAŁANIA OCHRONNE ZE WSKAZANIEM PODMIOTÓW ODPOWIEDZIALNYCH ZA
ICH WYKONANIE I OBSZARÓW ICH WDRAŻANIA**

Lp.	Przedmiot ochrony	Działania ochronne	Obszar wdrażania	Podmiot odpowiedzialny za wykonanie
Siedliska przyrodnicze				
1.	3150 Starorzecza i naturalne eutroficzne zbiorniki wodne ze zbiorowiskami z <i>Nympheion</i> , <i>Potamion</i>	<i>Działania związane z ochroną czynną</i> Zachowanie siedliska przyrodniczego stanowiącego przedmiot ochrony poprzez użytkowanie zgodnie z typem siedliska. (<i>Działanie obligatoryjne</i>). Odmulanie około 30% danego zbiornika – za każdym razem na innej powierzchni. Wybrane ze zbiornika namuły wywieść lub rozplantować na przyległych działkach poza przedmiotami ochrony obszaru Natura 2000. Działanie prowadzić raz na 3 lata w okresie jesiennym. (<i>Działanie fakultatywne</i>).	Gmina Imielno Obręb Borszowice: 286; Gmina Sobków Obręb Brzeźno: 4, 189;	Właściciel lub wykonujący prawa właścicielskie
			Gmina Imielno Obręb Borszowice: 286;	Właściciel lub wykonujący prawa właścicielskie na podstawie zobowiązania podjętego w związku z korzystaniem z programów wsparcia z tytułu obniżenia dochodowości albo na podstawie porozumienia zawartego z organem sprawującym nadzór nad obszarem Natura 2000 lub bezpośrednio sprawujący nadzór nad obszarem Natura 2000 a w odniesieniu do gruntów stanowiących własność Skarbu Państwa lub własność jednostek samorządu terytorialnego, zarządca nieruchomości w związku z wykonywaniem obowiązków z zakresu ochrony środowiska na podstawie przepisów prawa albo w przypadku

				braku tych przepisów na podstawie porozumienia zawartego z organem sprawującym nadzór nad obszarem Natura 2000.
		Ograniczenie zarastania, ekspansji roślinności szuwarowej. Ręczne usuwanie trzciny i innych wysokich roślin ziemnowodnych na ok. 25% powierzchni z wywiezieniem biomasy. Działanie coroczne. (Działanie fakultatywne).	Gmina Sobków Obręb Brzeźno: 4, 189;	Właściciel lub wykonujący prawa właścicielskie na podstawie zobowiązania podjętego w związku z korzystaniem z programów wsparcia z tytułu obniżenia dochodowości albo na podstawie porozumienia zawartego z organem sprawującym nadzór nad obszarem Natura 2000 lub bezpośrednio sprawujący nadzór nad obszarem Natura 2000 a w odniesieniu do gruntów stanowiących własność Skarbu Państwa lub własność jednostek samorządu terytorialnego, zarządca nieruchomości w związku z wykonywaniem obowiązków z zakresu ochrony środowiska na podstawie przepisów prawa albo w przypadku braku tych przepisów na podstawie porozumienia zawartego z organem sprawującym nadzór nad obszarem Natura 2000.
		<i>Działania związane z monitoringiem stanu oraz monitoringiem realizacji celów</i>		
		Ocena stanu zachowania przedmiotu ochrony zgodnie z metodyką przyjętą do celów monitoringu ¹⁾ i ocena realizacji założonych celów. Co 3 lata (rok po zabiegu odmulania).	Gmina Imielno Obręb Borszowice: 286; Gmina Sobków Obręb Brzeźno: 4, 189;	Sprawujący nadzór nad obszarem Natura 2000
2.	5130 Formacje	<i>Działania związane z ochroną czynną</i>		

z jałowcem pospolitym <i>Juniperus communis</i> na wrzosowiskach lub wapiennych murawach	Zachowanie siedliska przyrodniczego stanowiącego przedmiot ochrony poprzez użytkowanie kośne, pastwiskowe lub kośno-pastwiskowe. (Działanie obligatoryjne).	Gmina Sobków Obręb Sokołów Dolny: 128, Gmina Sobków, obręb Sokołów Górny: 208, 210/1, 211, 353/11;	Właściciel lub wykonujący prawa właścicielskie.
	Wycinanie drzew i krzewów (przy lub poniżej szyi korzeniowej) z wywiezieniem biomasy. Wycinka prowadzona sukcesywnie po ok. 30% powierzchni na rok, na najbardziej zarośniętych powierzchniach siedliska. Pozostawiać jałowce <i>Juniperus communis</i> (zwłaszcza o formie kolumnowej) do 50% zwarcia. Działanie coroczne lub do czasu odkrzewienia powierzchni. (Działanie fakultatywne).	Gmina Sobków Obręb Sokołów Dolny: 128, Gmina Sobków, obręb Sokołów Górny: 208, 210/1, 211, 353/11;	Właściciel lub wykonujący prawa właścicielskie na podstawie zobowiązania podjętego w związku z korzystaniem z programów wsparcia z tytułu obniżenia dochodowości albo na podstawie porozumienia zawartego z organem sprawującym nadzór nad obszarem Natura 2000 lub bezpośrednio sprawujący nadzór nad obszarem Natura 2000 a w odniesieniu do gruntów stanowiących własność Skarbu Państwa lub własność jednostek samorządu terytorialnego, zarządcą nieruchomości w związku z wykonywaniem obowiązków z zakresu ochrony środowiska na podstawie przepisów prawa albo w przypadku braku tych przepisów na podstawie porozumienia zawartego z organem sprawującym nadzór nad obszarem Natura 2000.
	Koszenie/ścinanie z wywiezieniem biomasy. Koszenie w terminie od 1 sierpnia do 31 października. Na powierzchniach powyżej 0,5ha pozostawić ok 15-20% powierzchni nieskoszonej (co roku inne fragmenty nieskoszone). Zabieg należy wykonywać jw. lub zgodnie z	Gmina Sobków Obręb Sokołów Dolny: 128, Gmina Sobków, obręb Sokołów Górny: 208, 210/1, 211, 353/11;	Właściciel lub wykonujący prawa właścicielskie na podstawie zobowiązania podjętego w związku z korzystaniem z programów wsparcia z tytułu obniżenia dochodowości albo na podstawie porozumienia

		<p>pakiem rolno-środowisko-klimatycznym. Koszenie jako uzupełnienie wypasu; tj. jeden pokos co 2-3 lata naprzemiennie z wypasem. Działanie ciągle. (Działanie fakultatywne).</p>		<p>zawartego z organem sprawującym nadzór nad obszarem Natura 2000 lub bezpośrednio sprawujący nadzór nad obszarem Natura 2000 a w odniesieniu do gruntów stanowiących własność Skarbu Państwa lub własność jednostek samorządu terytorialnego, zarządca nieruchomości w związku z wykonywaniem obowiązków z zakresu ochrony środowiska na podstawie przepisów prawa albo w przypadku braku tych przepisów na podstawie porozumienia zawartego z organem sprawującym nadzór nad obszarem Natura 2000.</p>
		<p>Wypas przy obsadzie zwierząt od 0,3 DJP do 1,0 DJP/ha w terminie od 1 maja do 15 października. Wypas wykonywać co roku lub co dwa lata zamiennie z koszeniem. Po zakończeniu wypasu wykosić niedojady. Skoszoną biomasę należy usuwać z powierzchni w czasie nie dłuższym niż dwa tygodnie od pokosu. Zabieg należy wykonywać jw. lub zgodnie z pakietem rolno-środowisko-klimatycznym. Działanie ciągle. (Działanie fakultatywne).</p>	<p>Gmina Sobków, obręb Sokołów Dolny: 128, Gmina Sobków, obręb Sokołów Górny: 208, 210/1, 211, 353/11;</p>	<p>Właściciel lub wykonujący prawa właścicielskie na podstawie zobowiązania podjętego w związku z korzystaniem z programów wsparcia z tytułu obniżenia dochodowości albo na podstawie porozumienia zawartego z organem sprawującym nadzór nad obszarem Natura 2000 lub bezpośrednio sprawujący nadzór nad obszarem Natura 2000 a w odniesieniu do gruntów stanowiących własność Skarbu Państwa lub własność jednostek samorządu terytorialnego, zarządca nieruchomości w związku z wykonywaniem obowiązków z zakresu ochrony środowiska na</p>

				podstawie przepisów prawa albo w przypadku braku tych przepisów na podstawie porozumienia zawartego z organem sprawującym nadzór nad obszarem Natura 2000.
		<i>Działania związane z monitoringiem stanu przedmiotów ochrony oraz monitoringiem realizacji celów</i>		
		Ocena stanu zachowania przedmiotu ochrony zgodnie z metodyką przyjętą do celów monitoringu ¹⁾ i ocena realizacji założonych celów. Co 6 lat.	Gmina Sobków, obręb Sokołów Dolny: 128, Gmina Sobków, obręb Sokołów Górny: 208, 210/1, 211, 353/11;	Sprawujący nadzór nad obszarem Natura 2000
3.	*6120 Ciepłolubne śródlądowe murawy napiaskowe (<i>Koelerion glaucae</i>)	<i>Działania związane z ochroną czynną</i>		
		Zachowanie siedliska przyrodniczego stanowiącego przedmiot ochrony poprzez ekstensywne użytkowanie kośne, kośno-pastwiskowe, pastwiskowe. (<i>Działanie obligatoryjne</i>).	Gmina Sobków Obręb Sokołów Dolny: 348, Gmina Sobków Obręb Sokołów Górny: 7, 14, 69, 70, 71/2, 72/2, 73/2, 98, 553; Gmina Sobków Obręb Brzegi: 544, 545, 558, Gmina Sobków Obręb Staniowice: 166/2,	Właściciel lub wykonujący prawa właścicielskie.
		Koszenie/ścinanie ok. 50% powierzchni rocznie z wywiezieniem biomasy (termin od 15 czerwca do 30 września) po wypasie lub zamiast wypasu. Skoszoną biomasę należy usuwać z powierzchni w czasie nie dłuższym niż dwa tygodnie od pokosu. Zabieg należy wykonywać jw. lub zgodnie z pakietem rolno-środowisko-klimatycznym. Działanie ciągle. (<i>Działanie fakultatywne</i>).	Gmina Sobków Obręb Sokołów Dolny: 348, Gmina Sobków Obręb Sokołów Górny: 7, 14, 69, 70, 71/2, 72/2, 73/2, 98, 553, Gmina Sobków Obręb Brzegi: 544, 545, 558, Gmina Sobków Obręb Staniowice: 166/2;	Właściciel lub wykonujący prawa właścicielskie na podstawie zobowiązania podjętego w związku z korzystaniem z programów wsparcia z tytułu obniżenia dochodowości albo na podstawie porozumienia zawartego z organem sprawującym nadzór nad obszarem Natura 2000 lub bezpośrednio sprawujący nadzór nad obszarem Natura 2000 a w odniesieniu do gruntów stanowiących własność Skarbu Państwa lub własność jednostek samorządu terytorialnego, zarządcą nieruchomości w związku z wykonywaniem obowiązków z zakresu

			ochrony środowiska na podstawie przepisów prawa albo w przypadku braku tych przepisów na podstawie porozumienia zawartego z organem sprawującym nadzór nad obszarem Natura 2000.
	<p>Wypas przy obsadzie zwierząt od 0,3 DJP do 1,0 DJP/ha w terminie od 1 maja do 15 października. Wypas wykonywać co roku lub raz na dwa lata zamiennie z koszeniem. Po zakończeniu wypasu wykosić niedojady. Skoszoną biomasę należy usuwać z powierzchni w czasie nie dłuższym niż dwa tygodnie od pokosu. Zabieg należy wykonywać jw. lub zgodnie z pakietem rolno-środowisko-klimatycznym. Działanie ciągłe. (Działanie fakultatywne).</p>	<p>Gmina Sobków Obręb Sokołów Dolny: 348, Gmina Sobków Obręb Sokołów Górny: 7, 14, 69, 70, 71/2, 72/2, 73/2, 98, 553, Gmina Sobków Obręb Brzegi: 544, 545, 558, Gmina Sobków Obręb Staniowice: 166/2,</p>	<p>Właściciel lub wykonujący prawa właścicielskie na podstawie zobowiązania podjętego w związku z korzystaniem z programów wsparcia z tytułu obniżenia dochodowości albo na podstawie porozumienia zawartego z organem sprawującym nadzór nad obszarem Natura 2000 lub bezpośrednio sprawujący nadzór nad obszarem Natura 2000 a w odniesieniu do gruntów stanowiących własność Skarbu Państwa lub własność jednostek samorządu terytorialnego, zarządca nieruchomości w związku z wykonywaniem obowiązków z zakresu ochrony środowiska na podstawie przepisów prawa albo w przypadku braku tych przepisów na podstawie porozumienia zawartego z organem sprawującym nadzór nad obszarem Natura 2000.</p>
	<p>Usuwanie gatunków obcych - przymiotno białe <i>Erigeron annuus</i> poprzez regularne koszenie minimum dwa razy do roku – punktowe wycinanie, wyrywanie lub wykopywanie roślin. Działanie ciągłe.</p>	<p>Gmina Sobków Obręb Sokołów Górny: 98,</p>	<p>Właściciel lub wykonujący prawa właścicielskie na podstawie zobowiązania podjętego w związku z korzystaniem z programów wsparcia z tytułu obniżenia</p>

		<i>(Działanie fakultatywne).</i>		dochodowości albo na podstawie porozumienia zawartego z organem sprawującym nadzór nad obszarem Natura 2000 lub bezpośrednio sprawujący nadzór nad obszarem Natura 2000 a w odniesieniu do gruntów stanowiących własność Skarbu Państwa lub własność jednostek samorządu terytorialnego, zarządca nieruchomości w związku z wykonywaniem obowiązków z zakresu ochrony środowiska na podstawie przepisów prawa albo w przypadku braku tych przepisów na podstawie porozumienia zawartego z organem sprawującym nadzór nad obszarem Natura 2000.
		<i>Działania związane z monitoringiem stanu przedmiotów ochrony oraz monitoringiem realizacji celów</i>		
		Ocena stanu zachowania przedmiotu ochrony zgodnie z metodyką przyjętą do celów monitoringu ¹⁾ i ocena realizacji założonych celów. Co 5 lat.	Gmina Sobków Obręb Sokołów Dolny: 348, Gmina Sobków Obręb Sokołów Górny: 7, 14, 69, 70, 71/2, 72/2, 73/2, 98, 553, Gmina Sobków Obręb Brzegi: 544, 545, 558, Gmina Sobków Obręb Staniowice: 166/2;	Sprawujący nadzór nad obszarem Natura 2000
4.	6210 Murawy kserotermiczne (<i>Festuco-Brometea</i> i ciepłolubne murawy z <i>Asplenion septentrionalis</i> - <i>Festucion pallentis</i>)	<i>Działania związane z ochroną czynną</i>		
		Zachowanie siedliska przyrodniczego stanowiącego przedmiot ochrony poprzez ekstensywne użytkowanie kośne, kośno-pastwiskowe, pastwiskowe. (<i>Działanie obligatoryjne</i>).	Gmina Sobków Obręb Sokołów Górny: 208, 210/1, 211, 212, 213, 214, 217, 353/11, Gmina Sobków Obręb Staniowice: 166/2, 167, 699, Gmina Sobków Obręb Sokołów: 174, 176, 207, 288, 281/1, 281/2, 461, 635, Gmina Chęciny Obręb Łukowa: 122/7, 588/2, 588/3, Gmina Sobków Obręb Sokołów Dolny: 348,	Właściciel lub wykonujący prawa właścicielskie.

		Gmina Morawica Obręb Zbrza: 227/2, 227/5, 227/6, 228, 229, Gmina Chęciny Obręb Ostrów: 1098;	
	Wycinanie drzew i krzewów (przy lub poniżej szyi korzeniowej) z wywiezieniem biomasy. Wycinka prowadzona sukcesywnie po około 30% powierzchni na rok, na najbardziej zarośniętych powierzchniach siedliska. Powstałą biomasę należy usunąć z miejsca zabiegu. Pozostawić jałowce <i>Juniperus communis</i> o formie kolumnowej. Działanie coroczne lub do czasu odkrzewienia powierzchni. (Działanie fakultatywne).	Gmina Sobków Obręb Sokołów Górny: 208, 210/1, 211, 212, 213, 214, 217, 353/11, Gmina Sobków Obręb Sobków: 174, 176, 207, 281/1, 281/2, 288, 461, 635, Gmina Chęciny Obręb Łukowa: 122/7, 588/2, 588/3, Gmina Sobków Obręb Sokołów Dolny: 348, Gmina Chęciny Obręb Ostrów: 1098;	Właściciel lub wykonujący prawa właścicielskie na podstawie zobowiązania podjętego w związku z korzystaniem z programów wsparcia z tytułu obniżenia dochodowości albo na podstawie porozumienia zawartego z organem sprawującym nadzór nad obszarem Natura 2000 lub bezpośrednio sprawujący nadzór nad obszarem Natura 2000 a w odniesieniu do gruntów stanowiących własność Skarbu Państwa lub własność jednostek samorządu terytorialnego, zarządcą nieruchomości w związku z wykonywaniem obowiązków z zakresu ochrony środowiska na podstawie przepisów prawa albo w przypadku braku tych przepisów na podstawie porozumienia zawartego z organem sprawującym nadzór nad obszarem Natura 2000.
	Koszenie/ścinanie z wywiezieniem biomasy. Koszenie w terminie od 1 sierpnia do 31 października. Na powierzchniach powyżej 0,5ha pozostawić ok 15-20% powierzchni nieskoszonej (co roku inne fragmenty nieskoszone). Koszenie jako uzupełnienie wypasu; tj. jeden pokos co 2-3 lata naprzemiennie z wypasem. Zabieg należy	Gmina Sobków Obręb Sokołów Górny: 208, 210/1, 211, 212, 213, 214, 217, 353/11, Gmina Sobków Obręb Staniowice: 166/2, 167, 699, Gmina Sobków Obręb Sobków: 174, 176, 207, 281/1, 281/2, 288, 461, 635, Gmina Chęciny Obręb Łukowa: 122/7, 588/2, 588/3, Gmina Sobków Obręb	Właściciel lub wykonujący prawa właścicielskie na podstawie zobowiązania podjętego w związku z korzystaniem z programów wsparcia z tytułu obniżenia dochodowości albo na podstawie porozumienia zawartego z organem sprawującym nadzór

		<p>wykonywać jw. lub zgodnie z pakietem rolno-środowisko-klimatycznym. Działanie ciągle. (Działanie fakultatywne).</p>	<p>Sokołów Dolny: 348 Gmina Morawica Obręb Zbrza: 227/2, 227/5, 227/6, 228, 229, Gmina Chęciny Obręb Ostrów: 1098,</p>	<p>nad obszarem Natura 2000 lub bezpośrednio sprawujący nadzór nad obszarem Natura 2000 a w odniesieniu do gruntów stanowiących własność Skarbu Państwa lub własność jednostek samorządu terytorialnego, zarządca nieruchomości w związku z wykonywaniem obowiązków z zakresu ochrony środowiska na podstawie przepisów prawa albo w przypadku braku tych przepisów na podstawie porozumienia zawartego z organem sprawującym nadzór nad obszarem Natura 2000.</p>
		<p>Wypas przy obsadzie zwierząt od 0,3 DJP do 1,0 DJP/ha w terminie od 1 maja do 15 października. Wypas prowadzić co roku lub raz na dwa lata zamiennie z koszeniem. Po zakończeniu wypasu wykosić niedojady. Skoszoną biomasę należy usuwać z powierzchni w czasie nie dłuższym niż dwa tygodnie od pokosu. Zabieg należy wykonywać jw. lub zgodnie z pakietem rolno-środowisko-klimatycznym. Działanie ciągle. (Działanie fakultatywne).</p>	<p>Gmina Sobków Obręb Sokołów Górny: 208, 210/1, 211, 212, 213, 214, 217, 353/11, Gmina Sobków Obręb Staniowice: 166/2, 167, 699, Gmina Sobków Obręb Sobków: 174, 176, 207, 281/1, 281/2, 288, 461, 635, Gmina Chęciny Obręb Łukowa: 122/7, 588/2, 588/3, Gmina Sobków Obręb Sokołów Dolny: 348 Gmina Morawica Obręb Zbrza: 227/2, 227/5, 227/6, 228, 229, Gmina Chęciny Obręb Ostrów: 1098,</p>	<p>Właściciel lub wykonujący prawa właścicielskie na podstawie zobowiązania podjętego w związku z korzystaniem z programów wsparcia z tytułu obniżenia dochodowości albo na podstawie porozumienia zawartego z organem sprawującym nadzór nad obszarem Natura 2000 lub bezpośrednio sprawujący nadzór nad obszarem Natura 2000 a w odniesieniu do gruntów stanowiących własność Skarbu Państwa lub własność jednostek samorządu terytorialnego, zarządca nieruchomości w związku z wykonywaniem obowiązków z zakresu ochrony środowiska na podstawie przepisów prawa albo w przypadku</p>

			braku tych przepisów na podstawie porozumienia zawartego z organem sprawującym nadzór nad obszarem Natura 2000.
	Usuwanie gatunków obcych - nawłoci późnej <i>Solidago gigantea</i> - poprzez regularne koszenie minimum dwa razy do roku –wycinanie, wrywanie lub wykopywanie roślin (koszenie - I termin maj, II termin sierpień, wrywanie całorocznie). Działanie ciągłe. (Działanie fakultatywne).	Gmina Sobków Obręb Sobków: 174, 176, 461, 635,	Właściciel lub wykonujący prawa właścicielskie na podstawie zobowiązania podjętego w związku z korzystaniem z programów wsparcia z tytułu obniżenia dochodowości albo na podstawie porozumienia zawartego z organem sprawującym nadzór nad obszarem Natura 2000 lub bezpośrednio sprawujący nadzór nad obszarem Natura 2000 a w odniesieniu do gruntów stanowiących własność Skarbu Państwa lub własność jednostek samorządu terytorialnego, zarządca nieruchomości w związku z wykonywaniem obowiązków z zakresu ochrony środowiska na podstawie przepisów prawa albo w przypadku braku tych przepisów na podstawie porozumienia zawartego z organem sprawującym nadzór nad obszarem Natura 2000.
	Usuwanie gatunków obcych - klonu jesionolistnego <i>Acer negundo</i> poprzez wrywanie siewek oraz podrostów. Dopuszcza się również zakładanie na ścięte pnie drzew aplikatorów z herbicydami. Działanie ciągłe. (Działanie fakultatywne).	Gmina Sobków Obręb Sokołów Górny: 353/11,	Właściciel lub wykonujący prawa właścicielskie na podstawie zobowiązania podjętego w związku z korzystaniem z programów wsparcia z tytułu obniżenia dochodowości albo na podstawie porozumienia zawartego z organem

				<p>sprawującym nadzór nad obszarem Natura 2000 lub bezpośrednio sprawującym nadzór nad obszarem Natura 2000 a w odniesieniu do gruntów stanowiących własność Skarbu Państwa lub własność jednostek samorządu terytorialnego, zarządca nieruchomości w związku z wykonywaniem obowiązków z zakresu ochrony środowiska na podstawie przepisów prawa albo w przypadku braku tych przepisów na podstawie porozumienia zawartego z organem sprawującym nadzór nad obszarem Natura 2000.</p>
<i>Działania związane z monitoringiem stanu przedmiotów ochrony oraz monitoringiem realizacji celów</i>				
		<p>Ocena stanu zachowania przedmiotu ochrony zgodnie z metodyką przyjętą do celów monitoringu¹⁾ i ocena realizacji założonych celów. Na płacie D91C i 7698 w pierwszym roku po zabiegu usuwania drzew i krzewów na pozostałych powierzchniach co 6 lat.</p>	<p>Gmina Sobków Obręb Sokołów Górny: 208, 210/1, 211, 212, 213, 214, 217, 353/11, Gmina Sobków Obręb Staniowice: 166/2, 167, 699, Gmina Sobków Obręb Sobków: 174, 176, 207, 281/1, 281/2, 288, 461, 635, Gmina Chęciny Obręb Łukowa: 122/7, 588/2, 588/3, Gmina Sobków Obręb Sokołów Dolny: 348, Gmina Morawica Obręb Zbrza: 227/2, 227/5, 227/6, 228, 229, Gmina Chęciny Obręb Ostrów: 1098,</p>	<p>Sprawujący nadzór nad obszarem Natura 2000</p>
5.	6410 Zmienne wilgotne łąki trzęślicowe (<i>Molinion</i>)	<i>Działania związane z ochroną czynną</i>		
		<p>Zachowanie siedliska przyrodniczego stanowiącego przedmiot ochrony poprzez ekstensywne użytkowanie kośne, kośno-pastwiskowe, pastwiskowe. (<i>Działanie obligatoryjne</i>).</p>	<p>Gmina Sobków Obręb Lipa: 351, 352, 353,</p>	<p>Właściciel lub wykonujący prawa właścicielskie</p>

		<p>Koszenie/ścinanie z wywiezieniem biomasy. Koszenie w terminie od 1 września do 31 października, raz rocznie z pozostawieniem około 20% powierzchni (co roku inne fragmenty nieskoszone). Koszenie na wysokości ok. 10 cm. Skoszoną biomasę należy usuwać z powierzchni w czasie nie dłuższym niż dwa tygodnie od pokosu. Zabieg należy wykonywać jw. lub zgodnie z pakietem rolno-środowisko-klimatycznym. Działanie ciągłe. <i>(Działanie fakultatywne).</i></p>	<p>Gmina Sobków Obręb Lipa: 351, 352, 353,</p>	<p>Właściciel lub wykonujący prawa właścicielskie na podstawie zobowiązania podjętego w związku z korzystaniem z programów wsparcia z tytułu obniżenia dochodowości albo na podstawie porozumienia zawartego z organem sprawującym nadzór nad obszarem Natura 2000 lub bezpośrednio sprawujący nadzór nad obszarem Natura 2000 a w odniesieniu do gruntów stanowiących własność Skarbu Państwa lub własność jednostek samorządu terytorialnego, zarządca nieruchomości w związku z wykonywaniem obowiązków z zakresu ochrony środowiska na podstawie przepisów prawa albo w przypadku braku tych przepisów na podstawie porozumienia zawartego z organem sprawującym nadzór nad obszarem Natura 2000.</p>
		<p>Wypas przy obsadzie zwierząt do 0,5 DJP/ha w terminie od 1 września do 15 października. Po zakończeniu wypasu wykosić niedojady. Zabieg należy wykonywać jw. lub zgodnie z pakietem rolno-środowisko-klimatycznym. Działanie ciągłe. <i>(Działanie fakultatywne).</i></p>	<p>Gmina Sobków Obręb Lipa: 351, 352, 353,</p>	<p>Właściciel lub wykonujący prawa właścicielskie na podstawie zobowiązania podjętego w związku z korzystaniem z programów wsparcia z tytułu obniżenia dochodowości albo na podstawie porozumienia zawartego z organem sprawującym nadzór nad obszarem Natura 2000 lub bezpośrednio sprawujący nadzór nad obszarem Natura 2000 a w odniesieniu do</p>

				gruntów stanowiących własność Skarbu Państwa lub własność jednostek samorządu terytorialnego, zarządcą nieruchomości w związku z wykonywaniem obowiązków z zakresu ochrony środowiska na podstawie przepisów prawa albo w przypadku braku tych przepisów na podstawie porozumienia zawartego z organem sprawującym nadzór nad obszarem Natura 2000.
		<i>Działania związane z monitoringiem stanu oraz monitoringiem realizacji celów</i>		
		Ocena stanu zachowania przedmiotu ochrony zgodnie z metodyką przyjętą do celów monitoringu ¹⁾ i ocena realizacji założonych celów. Co 6 lat.	Gmina Sobków Obręb: 351, 352, 353,	Sprawujący nadzór nad obszarem Natura 2000
6.	6510 Niżowe i górskie świeże łąki użytkowane ekstensywnie (<i>Arrhenatherion elatioris</i>)	<i>Działania związane z ochroną czynną</i>		
	Zachowanie siedliska przyrodniczego stanowiącego przedmiot ochrony poprzez ekstensywne użytkowanie kośne, kośno-pastwiskowe, pastwiskowe. (Działanie obligatoryjne).	Gmina Sobków Obręb Mokrsko Dolne: 222, 231, 235, 237, 251, 252, 253, 254, 255, 256, 257, 258, 259, 260, 261, 262, 263, 264, 265, 266, 267, 268, 269, 270, 274, 275, 276, 278, 279, 284, 285, 286, 289, 290, 291, 292, 293, 380, 382, 383, 384, 385, 386, 387, 391/1, 392, 655/3, 656/1, 657/1, 658, 659/1, 660/1, 661/1, 662/1, 663/1, 664/1, 665/1, 666/1, 667/1, 668/1, 669/1, 670/1, 671/1, 672/1, 673, 674, 675, 676, 677, 678, 679, 680, 681, Gmina Sobków Obręb Mokrsko Górne: 193, 209, 210, 216, 219, 222, 223, 224, 225, 226, 227, 228, 333, 334, 336, 337, 338, 339, 340, 341, 347, 348, 349, 350, 351, 352, 353, 354, 355, 356, 357, 358, 359, 360, 361, 362, 363, 364, 365, 366, 368, 369, 371, 372, 373, 374, 375, 376, 377, 378,	Właściciel lub wykonujący prawa właścicielskie	

			<p>379, 380, 381, 382, 383, 384, 385, 386, 389, 390, 391, 430, 431, 432, 444, Gmina Sobków Obręb Sobków: 322, 323, 326, 343, 344, 345, 346, 347, 348, 349, 350, 351, 352, 353, 354, 355, 356, 396, 397, 398, 399, 400, 401, 402, 403, 404, 405, 406, 414, 415, 416, 417, 418, 419, 430, 431, 432, 433, 434, 435, 447, 450, 451, 452, 602, 603, 604, 771, Gmina Sobków Obręb Karsy: 7, 8, 363, Gmina Sobków Obręb Lipa: 359, 364, 372, 373, 374, 375, 376, Gmina Sobków Obręb Jawór: 218, 240, 241, 242, 243, 244, 245, 246, 247, 249, 250, 268, 269, 270, 271, 272, 273, 274, 275, 306, Gmina Sobków Obręb Sokołów Dolny: 329, 344, 345, 346, 346, 347, 350, 351, 352, 353, 354, 355, 356, 357, 358, 359, 360, 361, 362, 363, 364, 367, 368, 369, 370, 371, 372, 373, 374, 375, 376, 377, 378, 379, 380, 383, 384, 385, 393, Gmina Sobków Obręb Sokołów Górny: 1, 2, 3, 4, 5, 6, 7, 22, 35, 36, 37, 38, 39, 66, 90/1, 90/2, 92/2, 93/2, 94/1, 94/2, 94/3, 95/2, 96/1, 97/1, 97/2, 100, 101, 102/1, 102/2, 103, 105, 107, 108, 109 Gmina Sobków Obręb Brzegi: 535, 536, 537, 541, 543, 544, 545, 549, 550, 551, 552/2, 553, 554/1, 554/2, 555, 556, 558, 559, 560, 561, 563, 564, 565, 566, 567, 568, Gmina Sobków Obręb Staniowice: 608, 609, 610, 611, 612, 613, 614, 615, 616, 617, 618, 619, 620, 621, 622, 623, 624, 625, 626, 643, 644, 645, 646, 647, 648, 649, 650, 651, 652/1, 652/2, 652/3,</p>	
--	--	--	--	--

			<p>652/4, 652/5, 652/6, 653, 743, Gmina Sobków Obręb Stare Kotlice: 3/2, 3/3, 3/4, 3/5, 3/7, 3/8, 3/9, 3/10, 4, 12, 13, 14, 18, 20, 25, 26, 27/2, 28, 43, 44, 45, 46, 47, 48, 49, 50, 51, 140, 141, 142, 143/4, 144/2, 145, 146, 149, Gmina Sobków Obręb Nowe Kotlice: 57, 58, 59, 60, 61, 62, 63, 64, 65, 66, 67, 68, 69, 70, 71, 72, 73, 74, 81, 83, 84, 85, 86, 116, 117, 118, 119, 120, 121, 122, 123, 124, 125, 130, 131, 132, 133, 134, 135, 136, 137, 138, 139, 140, 141, 142, 143, 144, 145, 146, 147, 148, 149, 150, 151, 152, 153, 154, 155, 156, 159, 160, 164, 165, 167, 168, 169, 171, 174, 176, 177, 178/1, 178/2, 179/1, 179/2, 180, 181, 182, 183, 185, 186, 187, 188, 189, 190, 191, 193, 194, 195, 196, 197, 198, 199, 200, 201, 354, 355, Gmina Imielno Obręb Borszowice: 267, 268/1, 268/2, 269, 270, 271, 272, 273, 274, 275, 276, 277, 278, 279, 280, 305, 306, 307, 308, 309, 311, 312, 313, 314, 315, 316, 317, 318, 320, 321, 322, 323, 324, 325, 326, 327, 328, 329, 330, 331/1, 331/2, 332, 333, 334/1, 334/2, 335, 336, 337, 500, 501, 502, 503/1, 503/2, 504, 505, 506/1, 506/2, 507, 508, 509, 510, 511, 512, 513, 514, 515/1, 515/2, 516, 517, 518, 519, 520, 521, 522, 523/1, 523/2, 524, 525, Gmina Morawica Obręb Kawczyn: 51, 55, 72, 76 Gmina Chęciny Obręb Łukowa: 440, 441, 478, 479,</p>	
		<p>Koszenie/ścińnięcie z wywiezieniem biomasy. Koszenie w terminie od 15 czerwca do 30 września. Zabieg koszenia (1-2 pokosy rocznie) przeprowadzać; ręcznie lub sprzętem mechanicznym nie</p>	<p>Gmina Sobków Obręb Mokrsko Dolne: 222, 231, 235, 237, 251, 252, 253, 254, 255, 256, 257, 258, 259, 260, 261, 262, 263, 264, 265, 266, 267, 268, 269, 270, 274, 275, 276, 278, 279, 284, 285, 286,</p>	<p>Właściciel lub wykonujący prawa właścicielskie na podstawie zobowiązania podjętego w związku z korzystaniem z programów wsparcia z</p>

		<p>powodującym naruszenia wierzchniej warstwy gleby. Na powierzchniach powyżej 1 ha pozostawić ok 15-20% powierzchni nieskoszonej. Zalecane jest nawożenie do 60 kg N/ha/rok oraz wapnowanie. Zabieg należy wykonywać jw. lub zgodnie z pakietem rolno-środowisko-klimatycznym. Działanie ciągłe (Działanie fakultatywne).</p>	<p>289, 290, 291, 292, 293, 380, 382, 383, 384, 385, 386, 387, 391/1, 392, 655/3, 656/1, 657/1, 658, 659/1, 660/1, 661/1, 662/1, 663/1, 664/1, 665/1, 666/1, 667/1, 668/1, 669/1, 670/1, 671/1, 672/1, 673, 674, 675, 676, 677, 678, 679, 680, 681, Gmina Sobków Obręb Mokrsko Górne: 193, 209, 210, 216, 219, 222, 223, 224, 225, 226, 227, 228, 333, 334, 336, 337, 338, 339, 340, 341, 347, 348, 349, 350, 351, 352, 353, 354, 355, 356, 357, 358, 359, 360, 361, 362, 363, 364, 365, 366, 368, 369, 371, 372, 373, 374, 375, 376, 377, 378, 379, 380, 381, 382, 383, 384, 385, 386, 389, 390, 391, 430, 431, 432, 444, Gmina Sobków Obręb Sobków: 322, 323, 326, 343, 344, 345, 346, 347, 348, 349, 350, 351, 352, 353, 354, 355, 356, 396, 397, 398, 399, 400, 401, 402, 403, 404, 405, 406, 414, 415, 416, 417, 418, 419, 430, 431, 432, 433, 434, 435, 447, 450, 451, 452, 602, 603, 604, 771, Gmina Sobków Obręb Karsy: 7, 8, 363, Gmina Sobków Obręb Lipa: 359, 364, 372, 373, 374, 375, 376, Gmina Sobków Obręb Jawór: 218, 240, 241, 242, 243, 244, 245, 246, 247, 249, 250, 268, 269, 270, 271, 272, 273, 274, 275, 306, Gmina Sobków Obręb Sokołów Dolny: 329, 344, 345, 346, 346, 347, 350, 351, 352, 353, 354, 355, 356, 357, 358, 359, 360, 361, 362, 363, 364, 367, 368, 369, 370, 371, 372, 373, 374, 375, 376, 377, 378, 379, 380, 383, 384, 385, 393, Gmina Sobków Obręb</p>	<p>tytułu obniżenia dochodowości albo na podstawie porozumienia zawartego z organem sprawującym nadzór nad obszarem Natura 2000 lub bezpośrednio sprawujący nadzór nad obszarem Natura 2000 a w odniesieniu do gruntów stanowiących własność Skarbu Państwa lub własność jednostek samorządu terytorialnego, zarządcą nieruchomości w związku z wykonywaniem obowiązków z zakresu ochrony środowiska na podstawie przepisów prawa albo w przypadku braku tych przepisów na podstawie porozumienia zawartego z organem sprawującym nadzór nad obszarem Natura 2000.</p>
--	--	--	--	--

			<p>Sokołów Górny: 1, 2, 3, 4, 5, 6, 7, 22, 35, 36, 37, 38, 39, 66, 90/1, 90/2, 92/2, 93/2, 94/1, 94/2, 94/3, 95/2, 96/1, 97/1, 97/2, 100, 101, 102/1, 102/2, 103, 105, 107, 108, 109</p> <p>Gmina Sobków Obręb Brzegi: 535, 536, 537, 541, 543, 544, 545, 549, 550, 551, 552/2, 553, 554/1, 554/2, 555, 556, 558, 559, 560, 561, 563, 564, 565, 566, 567, 568,</p> <p>Gmina Sobków Obręb Staniowice: 608, 609, 610, 611, 612, 613, 614, 615, 616, 617, 618, 619, 620, 621, 622, 623, 624, 625, 626, 643, 644, 645, 646, 647, 648, 649, 650, 651, 652/1, 652/2, 652/3, 652/4, 652/5, 652/6, 653, 743,</p> <p>Gmina Sobków Obręb Stare Kotlice: 3/2, 3/3, 3/4, 3/5, 3/7, 3/8, 3/9, 3/10, 4, 12, 13, 14, 18, 20, 25, 26, 27/2, 28, 43, 44, 45, 46, 47, 48, 49, 50, 51, 140, 141, 142, 143/4, 144/2, 145, 146, 149,</p> <p>Gmina Sobków Obręb Nowe Kotlice: 57, 58, 59, 60, 61, 62, 63, 64, 65, 66, 67, 68, 69, 70, 71, 72, 73, 74, 81, 83, 84, 85, 86, 116, 117, 118, 119, 120, 121, 122, 123, 124, 125, 130, 131, 132, 133, 134, 135, 136, 137, 138, 139, 140, 141, 142, 143, 144, 145, 146, 147, 148, 149, 150, 151, 152, 153, 154, 155, 156, 159, 160, 164, 165, 167, 168, 169, 171, 174, 176, 177, 178/1, 178/2, 179/1, 179/2, 180, 181, 182, 183, 185, 186, 187, 188, 189, 190, 191, 193, 194, 195, 196, 197, 198, 199, 200, 201, 354, 355,</p> <p>Gmina Imielno Obręb Borszowice: 267, 268/1, 268/2, 269, 270, 271, 272, 273, 274, 275, 276, 277, 278, 279, 280, 305, 306, 307, 308, 309, 311, 312, 313, 314, 315, 316, 317, 318, 320, 321, 322, 323, 324, 325, 326, 327, 328, 329,</p>	
--	--	--	--	--

		330, 331/1, 331/2, 332, 333, 334/1, 334/2, 335, 336, 337, 500, 501, 502, 503/1, 503/2, 504, 505, 506/1, 506/2, 507, 508, 509, 510, 511, 512, 513, 514, 515/1, 515/2, 516, 517, 518, 519, 520, 521, 522, 523/1, 523/2, 524, 525, Gmina Morawica Obręb Kawczyn: 51, 55, 72, 76 Gmina Chęciny Obręb Łukowa: 440, 441, 478, 479,	
	Wypas jako uzupełnienie koszenia, prowadzić zamiennie z drugim pokosem, przy obsadzie zwierząt od 0,5 DJP do 1,0 DJP/ha w terminie od 15 lipca do 15 października. Po zakończeniu wypasu wykosić niedojady. Skoszoną biomasę należy usuwać z powierzchni w czasie nie dłuższym niż dwa tygodnie od pokosu. Zabieg należy wykonywać jw. lub zgodnie z pakietem rolno-środowisko-klimatycznym. Działanie ciągłe. <i>(Działanie fakultatywne).</i>	Gmina Sobków Obręb Mokrsko Dolne: 222, 231, 235, 237, 251, 252, 253, 254, 255, 256, 257, 258, 259, 260, 261, 262, 263, 264, 265, 266, 267, 268, 269, 270, 274, 275, 276, 278, 279, 284, 285, 286, 289, 290, 291, 292, 293, 380, 382, 383, 384, 385, 386, 387, 391/1, 392, 655/3, 656/1, 657/1, 658, 659/1, 660/1, 661/1, 662/1, 663/1, 664/1, 665/1, 666/1, 667/1, 668/1, 669/1, 670/1, 671/1, 672/1, 673, 674, 675, 676, 677, 678, 679, 680, 681, Gmina Sobków Obręb Mokrsko Górne: 193, 209, 210, 216, 219, 222, 223, 224, 225, 226, 227, 228, 333, 334, 336, 337, 338, 339, 340, 341, 347, 348, 349, 350, 351, 352, 353, 354, 355, 356, 357, 358, 359, 360, 361, 362, 363, 364, 365, 366, 368, 369, 371, 372, 373, 374, 375, 376, 377, 378, 379, 380, 381, 382, 383, 384, 385, 386, 389, 390, 391, 430, 431, 432, 444, Gmina Sobków Obręb Sobków: 322, 323, 326, 343, 344, 345, 346, 347, 348, 349, 350, 351, 352, 353, 354, 355, 356, 396, 397, 398, 399, 400, 401, 402, 403, 404, 405, 406, 414, 415, 416, 417, 418, 419, 430, 431, 432, 433, 434, 435, 447, 450, 451, 452, 602, 603, 604, 771, Gmina Sobków Obręb Karsy:	Właściciel lub wykonujący prawa właścicielskie na podstawie zobowiązania podjętego w związku z korzystaniem z programów wsparcia z tytułu obniżenia dochodowości albo na podstawie porozumienia zawartego z organem sprawującym nadzór nad obszarem Natura 2000 lub bezpośrednio sprawujący nadzór nad obszarem Natura 2000 a w odniesieniu do gruntów stanowiących własność Skarbu Państwa lub własność jednostek samorządu terytorialnego, zarządcą nieruchomości w związku z wykonywaniem obowiązków z zakresu ochrony środowiska na podstawie przepisów prawa albo w przypadku braku tych przepisów na podstawie porozumienia zawartego z organem sprawującym nadzór nad obszarem Natura 2000.

			<p>7, 8, 363, Gmina Sobków Obręb Lipa: 359, 364, 372, 373, 374, 375, 376, Gmina Sobków Obręb Jawór: 218, 240, 241, 242, 243, 244, 245, 246, 247, 249, 250, 268, 269, 270, 271, 272, 273, 274, 275, 306, Gmina Sobków Obręb Sokołów Dolny: 329, 344, 345, 346, 346, 347, 350, 351, 352, 353, 354, 355, 356, 357, 358, 359, 360, 361, 362, 363, 364, 367, 368, 369, 370, 371, 372, 373, 374, 375, 376, 377, 378, 379, 380, 383, 384, 385, 393, Gmina Sobków Obręb Sokołów Górny: 1, 2, 3, 4, 5, 6, 7, 22, 35, 36, 37, 38, 39, 66, 90/1, 90/2, 92/2, 93/2, 94/1, 94/2, 94/3, 95/2, 96/1, 97/1, 97/2, 100, 101, 102/1, 102/2, 103, 105, 107, 108, 109 Gmina Sobków Obręb Brzegi: 535, 536, 537, 541, 543, 544, 545, 549, 550, 551, 552/2, 553, 554/1, 554/2, 555, 556, 558, 559, 560, 561, 563, 564, 565, 566, 567, 568, Gmina Sobków Obręb Staniowice: 608, 609, 610, 611, 612, 613, 614, 615, 616, 617, 618, 619, 620, 621, 622, 623, 624, 625, 626, 643, 644, 645, 646, 647, 648, 649, 650, 651, 652/1, 652/2, 652/3, 652/4, 652/5, 652/6, 653, 743, Gmina Sobków Obręb Stare Kotlice: 3/2, 3/3, 3/4, 3/5, 3/7, 3/8, 3/9, 3/10, 4, 12, 13, 14, 18, 20, 25, 26, 27/2, 28, 43, 44, 45, 46, 47, 48, 49, 50, 51, 140, 141, 142, 143/4, 144/2, 145, 146, 149, Gmina Sobków Obręb Nowe Kotlice: 57, 58, 59, 60, 61, 62, 63, 64, 65, 66, 67, 68, 69, 70, 71, 72, 73, 74, 81, 83, 84, 85, 86, 116, 117, 118, 119, 120, 121, 122, 123, 124, 125, 130,</p>	
--	--	--	---	--

		<p>131, 132, 133, 134, 135, 136, 137, 138, 139, 140, 141, 142, 143, 144, 145, 146, 147, 148, 149, 150, 151, 152, 153, 154, 155, 156, 159, 160, 164, 165, 167, 168, 169, 171, 174, 176, 177, 178/1, 178/2, 179/1, 179/2, 180, 181, 182, 183, 185, 186, 187, 188, 189, 190, 191, 193, 194, 195, 196, 197, 198, 199, 200, 201, 354, 355, Gmina Imielno Obręb Borszowice: 267, 268/1, 268/2, 269, 270, 271, 272, 273, 274, 275, 276, 277, 278, 279, 280, 305, 306, 307, 308, 309, 311, 312, 313, 314, 315, 316, 317, 318, 320, 321, 322, 323, 324, 325, 326, 327, 328, 329, 330, 331/1, 331/2, 332, 333, 334/1, 334/2, 335, 336, 337, 500, 501, 502, 503/1, 503/2, 504, 505, 506/1, 506/2, 507, 508, 509, 510, 511, 512, 513, 514, 515/1, 515/2, 516, 517, 518, 519, 520, 521, 522, 523/1, 523/2, 524, 525, Gmina Morawica Obręb Kawczyn: 51, 55, 72, 76 Gmina Chęciny Obręb Łukowa: 440, 441, 478, 479,</p>	
<i>Działania związane z monitoringiem stanu oraz monitoringiem realizacji celów</i>			
	<p>Ocena stanu zachowania przedmiotu ochrony zgodnie z metodyką przyjętą do celów monitoringu¹⁾ i ocena realizacji założonych celów. Na płacie 2012, 2041 i AB47 w pierwszym roku po zabiegu usuwania drzew i krzewów na pozostałych powierzchniach co 5 lat.</p>	<p>Gmina Sobków Obręb Mokrsko Dolne: 222, 231, 235, 237, 251, 252, 253, 254, 255, 256, 257, 258, 259, 260, 261, 262, 263, 264, 265, 266, 267, 268, 269, 270, 274, 275, 276, 278, 279, 284, 285, 286, 289, 290, 291, 292, 293, 380, 382, 383, 384, 385, 386, 387, 391/1, 392, 655/3, 656/1, 657/1, 658, 659/1, 660/1, 661/1, 662/1, 663/1, 664/1, 665/1, 666/1, 667/1, 668/1, 669/1, 670/1, 671/1, 672/1, 673, 674, 675, 676, 677, 678, 679, 680, 681, Gmina Sobków Obręb Mokrsko Górne: 193, 209, 210, 216, 219, 222, 223, 224,</p>	<p>Sprawujący nadzór nad obszarem Natura 2000</p>

			<p>225, 226, 227, 228, 333, 334, 336, 337, 338, 339, 340, 341, 347, 348, 349, 350, 351, 352, 353, 354, 355, 356, 357, 358, 359, 360, 361, 362, 363, 364, 365, 366, 368, 369, 371, 372, 373, 374, 375, 376, 377, 378, 379, 380, 381, 382, 383, 384, 385, 386, 389, 390, 391, 430, 431, 432, 444, Gmina Sobków Obręb Sobków: 322, 323, 326, 343, 344, 345, 346, 347, 348, 349, 350, 351, 352, 353, 354, 355, 356, 396, 397, 398, 399, 400, 401, 402, 403, 404, 405, 406, 414, 415, 416, 417, 418, 419, 430, 431, 432, 433, 434, 435, 447, 450, 450, 451, 452, 602, 603, 604, 771, Gmina Sobków Obręb Karsy: 7, 8, 363, Gmina Sobków Obręb Lipa: 359, 364, 372, 373, 374, 375, 376, Gmina Sobków Obręb Jawór: 218, 240, 241, 242, 243, 244, 245, 246, 247, 249, 250, 268, 269, 270, 271, 272, 273, 274, 275, 306, Gmina Sobków Obręb Sokołów Dolny: 329, 344, 345, 346, 346, 347, 350, 351, 352, 353, 354, 355, 356, 357, 358, 359, 360, 361, 362, 363, 364, 367, 368, 369, 370, 371, 372, 373, 374, 375, 376, 377, 378, 379, 380, 383, 384, 385, 393, Gmina Sobków Obręb Sokołów Górny: 1, 2, 3, 4, 5, 6, 7, 22, 35, 36, 37, 38, 39, 36, 37, 38, 39, 66, 90/1, 90/2, 92/2, 93/2, 94/1, 94/2, 94/3, 95/2, 96/1, 97/1, 97/2, 100, 101, 102/1, 102/2, 103, 105, 107, 108, 109 Gmina Sobków Obręb Brzegi: 535, 536, 537, 541, 543, 544, 545, 549, 550, 551, 552/2, 553, 554/1, 554/2, 555, 556, 558, 559, 560, 561, 563, 564, 565,</p>	
--	--	--	--	--

			<p>566, 567, 568, Gmina Sobków Obręb Staniowice: 608, 609, 610, 611, 612, 613, 614, 615, 616, 617, 618, 619, 620, 621, 622, 623, 624, 625, 626, 643, 644, 645, 646, 647, 648, 649, 650, 651, 652/1, 652/2, 652/3, 652/4, 652/5, 652/6, 653, 743, Gmina Sobków Obręb Stare Kotlice: 3/2, 3/3, 3/4, 3/5, 3/7, 3/8, 3/9, 3/10, 4, 12, 13, 14, 18, 20, 25, 26, 27/2, 28, 43, 44, 45, 46, 47, 48, 49, 50, 51, 140, 141, 142, 143/4, 144/2, 145, 146, 149, Gmina Sobków Obręb Nowe Kotlice: 57, 58, 59, 60, 61, 62, 63, 64, 65, 66, 67, 68, 69, 70, 71, 72, 73, 74, 81, 83, 84, 85, 86, 116, 117, 118, 119, 120, 121, 122, 123, 124, 125, 130, 131, 132, 133, 134, 135, 136, 137, 138, 139, 140, 141, 142, 143, 144, 145, 146, 147, 148, 49, 150, 151, 152, 153, 154, 155, 156, 159, 160, 164, 165, 167, 168, 169, 171, 174, 176, 177, 178/1, 178/2, 179/1, 179/2, 180, 181, 182, 183, 185, 186, 187, 188, 189, 190, 191, 193, 194, 195, 196, 197, 198, 199, 200, 201, 354, 355, Gmina Imielno, obręb ewid Borszowice: 267, 268/1, 268/2, 269, 270, 271, 272, 273, 274, 275, 276, 277, 278, 279, 280, 305, 306, 307, 308, 309, 311, 312, 313, 314, 315, 316, 317, 318, 320, 321, 322, 323, 324, 325, 326, 327, 328, 329, 330, 331/1, 331/2, 332, 333, 334/1, 334/2, 335, 336, 337, 500, 501, 502, 503/1, 503/2, 504, 505, 506/1, 506/2, 507, 508, 509, 510, 511, 512, 513, 514, 515/1, 515/2, 516, 517, 518, 519, 520, 521, 522, 523/1, 523/2, 524, 525, Gmina Morawica Obręb Kawczyn: 51, 55, 72, 76, Gmina Chęciny Obręb</p>	
--	--	--	--	--

			Łukowa: 440, 441, 478, 479,	
7.	*91E0 Łęgi wierzbowe, topolowe, olszowe i jesionowe (<i>Salicetum albo-fragilis</i> , <i>Populetum albae</i> , <i>Alnion glutinoso-incanae</i> , olsy źródłiskowe)	<i>Działania związane z ochroną czynną</i>		
		Zachowanie siedliska przyrodniczego poprzez pozostawienie bez użytkowania lub użytkowanie z zachowaniem arealu, struktury i składu gatunkowego właściwego dla siedliska	Gmina Sobków Obręb Mokrsko Górne: 198, 199, 200, 201, 202, 203, 204, Gmina Sobków Obręb Nowe Kotlice: 20, 159, 160,	Właściciel lub wykonujący prawa właścicielskie
		Zwiększenie udziału martwych i zamierających drzew. Działanie ciągłe	Gmina Sobków Obręb Mokrsko Górne: 198, 199, 200, 201, 202, 203, 204, Gmina Sobków Obręb Nowe Kotlice: 20, 159, 160,	Właściciel lub wykonujący prawa
		Usuwanie gatunków obcych-klonu jesionolistnego <i>Acer negundo</i> poprzez wrywanie siewek oraz podrostów. Równoległe pozostawienie pojawiających się odnowień rodzimych gatunków drzew (topól, wierzb, jesionów i wiązów, innych), które zajmą miejsce klonu. Działanie ciągłe. W przypadku drzew zaleca się wycinanie i frezowanie pni; alternatywnie można pozostawione pnie okorować. Dopuszcza się również zakładanie na ścięte pnie drzew aplikatorów z herbicydami.	Gmina Sobków Obręb Nowe Kotlice: 20, 159, 160,	Właściciel lub wykonujący prawa właścicielskie albo na podstawie porozumienia zawartego z organem sprawującym nadzór nad obszarem Natura 2000 lub bezpośrednio sprawujący nadzór nad obszarem Natura 2000 a w odniesieniu do gruntów stanowiących własność Skarbu Państwa lub własność jednostek samorządu terytorialnego, zarządca nieruchomości w związku z wykonywaniem obowiązków z zakresu ochrony środowiska na podstawie przepisów prawa albo w przypadku braku tych przepisów na podstawie porozumienia zawartego z organem sprawującym nadzór nad obszarem Natura 2000.
		<i>Działania związane z monitoringiem stanu oraz monitoringiem realizacji celów</i>		
Ocena stanu zachowania przedmiotu ochrony zgodnie z metodyką przyjętą do celów monitoringu ¹⁾ i ocena realizacji założonych celów. Co 6 lat.	Gmina Sobków Obręb Mokrsko Górne: 198, 199, 200, 201, 202, 203, 204, Gmina Sobków Obręb Nowe Kotlice: 20, 159, 160,	Sprawujący nadzór nad obszarem Natura 2000		

Gatunki zwierząt

1.	1188 Kumak nizinny <i>Bombina bombina</i> (<i>W przypadku pokrywania się siedliska gatunku z arealem innych przedmiotów ochrony działania dla kumaka nizinnego mają pierwszeństwo</i>)	<i>Działania związane z ochroną czynną</i>		
		Zachowanie siedliska gatunku stanowiącego przedmiot ochrony	Gmina Sobków Obręb Korytnica: 1993/2, Gmina Imielno Obręb Borszowice: 286,	Właściciel lub wykonujący prawa właścicielskie
		Odmulanie około 30% danego zbiornika – za każdym razem na innej powierzchni. Wybrane ze zbiornika namuły wywieść lub rozplantować na przyległych działkach poza przedmiotami ochrony obszaru Natura 2000. Po odmuleniu całości zbiornika dopuszcza się możliwość zmniejszenia częstotliwości niniejszego zabiegu. Raz na 3 lata w okresie jesiennym.	Gmina Sobków Obręb Korytnica: 1993/2, Gmina Imielno Obręb Borszowice: 286,	Właściciel lub wykonujący prawa właścicielskie albo na podstawie porozumienia zawartego z organem sprawującym nadzór nad obszarem Natura 2000 lub bezpośrednio sprawujący nadzór nad obszarem Natura 2000 a w odniesieniu do gruntów stanowiących własność Skarbu Państwa lub własność jednostek samorządu terytorialnego, zarządca nieruchomości w związku z wykonywaniem obowiązków z zakresu ochrony środowiska na podstawie przepisów prawa albo w przypadku braku tych przepisów na podstawie porozumienia zawartego z organem sprawującym nadzór nad obszarem Natura 2000.
	Prześwietlenie drzew i krzewów wzdłuż brzegów. W pasie do 10 m od brzegów utrzymywać zwarcie koron nie większe niż 50%. Działanie coroczne lub do czasu odkrzewienia powierzchni.	Gmina Sobków Obręb Korytnica: 1993/2,	Właściciel lub wykonujący prawa właścicielskie albo na podstawie porozumienia zawartego z organem sprawującym nadzór nad obszarem Natura 2000 lub bezpośrednio sprawujący nadzór nad obszarem Natura 2000 a w odniesieniu do gruntów stanowiących własność Skarbu Państwa lub własność jednostek samorządu	

				terytorialnego, zarządca nieruchomości w związku z wykonywaniem obowiązków z zakresu ochrony środowiska na podstawie przepisów prawa albo w przypadku braku tych przepisów na podstawie porozumienia zawartego z organem sprawującym nadzór nad obszarem Natura 2000.
		<i>Działania związane z monitoringiem stanu przedmiotów ochrony oraz monitoringiem realizacji celów</i>		
		Ocena stanu zachowania przedmiotu ochrony zgodnie z metodyką przyjętą do celów monitoringu ¹⁾ i ocena realizacji założonych celów. Co 3 lata.	Gmina Sobków Obręb Korytnica: 1993/2, Gmina Imielno Obręb Borszowice: 286,	Sprawujący nadzór nad obszarem Natura 2000
2.	1014 Poczwarówka zwężona <i>Vertigo angustior</i>	<i>Działania związane z ochroną czynną</i>		
		Zachowanie siedliska przyrodniczego stanowiącego przedmiot ochrony poprzez ekstensywne użytkowanie kośne, kośno-pastwiskowe, pastwiskowe.	Gmina Morawica Obręb Chmielowice: 54, 55, 56, 57, 58, 59, 60, 61, 62, 63, 64, Gmina Chęciny Obręb Łukowa: 279, 424, 425, 426, 427, 428/2, 429, 430, 431, 432, 433/2, 434, 435, 436/1, 436/2, 437, 438, 440, 441, 442, 443, 444, 445, 446, 448/3, 450, 451, 452, 453, 454, 455, 456, 457, 458, 459, 460, 461, 462, 463, 464, 465, 466, 575, Gmina Sobków Obręb Jawór: 207, 213, 214, 215, 252, 254, 258, 259, 260, 261, 262, 263, 264, 265, 276, 277, 278, 298, 301 307, 308, Gmina Sobków Obręb Karsy: 1, 2, 3, 8, 20, 21, 363, Gmina Sobków Obręb Korytnica: 202, 260, 329/26, 329/27, 336/255, 373, 374, 375, 376, 377, 396, 432, 442/1, 442/3, 442/4, 443, 445, 446, 509, 513, 539, 540/1, 540/2, 540/3, 540/4, 541, 542, 543, 544, 545, 622, 623, 626, 790, 791, 792, 793, 794, 795, 796, 797, 798, 799, 800, 801, 805, 806, 807, 808, 809, 810, 811,	Właściciel lub wykonujący prawa właścicielskie

			<p>812, 813, 814, 815, 816, 817, 818, 819, 820, 821, 822, 823, 824, 825, 826, 827, 828, 829, 830, 831, 832, 833, 834, 835, 836, 837, 838, 839, 840, 843, 851, 852, 853, 854, 855, 856, 857, 858, 859, 860, 861, 862, 863/1, 863/2, 863/3, 864, 865, 866, 867, 868, 869, 870, 871, 872, 873, 874, 875, 876, 877, 878, 880, 908, 916, 1333, 1939, 31120, 31121, 31133, 31134, 31135, Gmina Sobków Obręb Lipa: 351, 352, 353, 354, 355, 356, 357, 360, 361, 362, 363, 364, 365, 366, 367, 368, 369, 370, 372, 373, 383, 384, 385, 386, 387, 391, 392, 393, 395, 396, 397, 398, 399, 400, 403, 405, 406, 408, 417, 418, 419, 420, 423, 470, Gmina Sobków Obręb Nowe Kotlice: 20, 47, 49, 157, Gmina Sobków Obręb Brzeźno: 180, 181, 182, 183, 184/1, 184/2, 185, 186, 187, 188, 189, 190, 191, 192, Gmina Sobków Obręb Mokrsko Górne: 175, 176, 177, 178, 179, 180, 181, 182, 183, 184/1, 184/3, 184/4, 193, 194, 195, 196, 198, 212, 213, 214, 215, 392, 394/1, 394/2, 395, 401/1, 401/3, 401/4, 401/7, 401/8, 430, 433, 434, 435, 440, Gmina Sobków Obręb Sobków: 315, 318, 319, 322, 323, 326, 327, 330, 331, 334/1, 334/2, 335, 338, 387, 389, 390, 391, 392, 393, 394, 395, 396, 397, 398, 399, 400, 401, 402, 403, 404, 405, 406, 407, 408, 409, 410, 411, 412, 413, 414, 415, 416, 417, 418, 419, 420, 421, 422, 423, 424, 425, 426, 427, 428, 429, 430, 431, 432, 433, 459, Gmina Sobków Obręb Wólka Kawęcka: 247, 302, 303, 304, 305, 306, 307, 308, 309, 310,</p>	
--	--	--	---	--

			<p>311/1, 311/2, 312, 313, 314, 315, 316, 317, 318/1, 318/2, 319, 320, 321, 322, 323, 325, 326, 327, 328, 340, 341, 342, 343, 344, 345, 346, 347, 348, 379, 500, Gmina Sobków Obręb Brzegi: 546, 547, 548, 549, 550, 551, 552/2, 553, 554/1, 558, 559, 560, Gmina Sobków Obręb Sokołów Górny: 109, 110, 111, 112, 113, 559.</p>	
		<p>Koszenie/ścińnięcie z wywiezieniem biomasy, przy wykorzystaniu sprzętu mechanicznego, nie powodując naruszenia wierzchniej warstwy gleby, w terminie od 15 września do 30 października, na wysokości ok. 10-15 cm, raz rocznie z pozostawieniem około 20% powierzchni (co roku inne fragmenty nieskoszone). Koszenie prowadzić od środka na zewnątrz powierzchni. Nie dotyczy działek, na których w danym roku prowadzona będzie eliminacja trzciny o czym mowa poniżej. Działania prowadzić jw. lub prowadzić użytkowanie zgodnie z wymogami pakietów rolno-środowiskowo-klimatycznych ukierunkowanych na ochronę zmiennowilgotnych łąk trzęślicowych, łąk wilgotnych lub torfowisk.</p>	<p>Gmina Morawica Obręb Chmielowice: 54, 55, 56, 57, 58, 59, 60, 61, 62, 63, 64, Gmina Chęciny Obręb Łukowa: 279, 424, 425, 426, 427, 428/2, 429, 430, 431, 432, 433/2, 434, 435, 436/1, 436/2, 437, 438, 440, 441, 442, 443, 444, 445, 446, 448/3, 450, 451, 452, 453, 454, 455, 456, 457, 458, 459, 460, 461, 462, 463, 464, 465, 466, 575, Gmina Sobków Obręb Jawór: 207, 213, 214, 215, 252, 254, 258, 259, 260, 261, 262, 263, 264, 265, 276, 277, 278, 298, 301 307, 308, Gmina Sobków Obręb Karsy: 1, 2, 3, 8, 20, 21, 363, Gmina Sobków Obręb Korytnica: 202, 260, 329/26, 329/27, 336/255, 373, 374, 375, 376, 377, 396, 432, 442/1, 442/3, 442/4, 443, 445, 446, 509, 513, 539, 540/1, 540/2, 540/3, 540/4, 541, 542, 543, 544, 545, 622, 623, 626, 790, 791, 792, 793, 794, 795, 796, 797, 798, 799, 800, 801, 805, 806, 807, 808, 809, 810, 811, 812, 813, 814, 815, 816, 817, 818, 819, 820, 821, 822, 823, 824, 825, 826, 827, 828, 829, 830, 831, 832, 833, 834, 835, 836, 837, 838, 839, 840, 843, 851, 852, 853, 854, 855, 856, 857, 858, 859, 860, 861, 862, 863/1, 863/2, 863/3, 864, 865, 866, 867, 868, 869, 870, 871,</p>	<p>Właściciel lub wykonujący prawa właścicielskie na podstawie zobowiązania podjętego w związku z korzystaniem z programów wsparcia z tytułu obniżenia dochodowości albo na podstawie porozumienia zawartego z organem sprawującym nadzór nad obszarem Natura 2000 lub bezpośrednio sprawujący nadzór nad obszarem Natura 2000 a w odniesieniu do gruntów stanowiących własność Skarbu Państwa lub własność jednostek samorządu terytorialnego, zarządca nieruchomości w związku z wykonywaniem obowiązków z zakresu ochrony środowiska na podstawie przepisów prawa albo w przypadku braku tych przepisów na podstawie porozumienia zawartego z organem sprawującym nadzór nad obszarem Natura 2000.</p>

			<p>872, 873, 874, 875, 876, 877, 878, 880, 908, 916, 1333, 1939, 31120, 31121, 31133, 31134, 31135, Gmina Sobków Obręb Lipa: 351, 352, 353, 354, 355, 356, 357, 360, 361, 362, 363, 364, 365, 366, 367, 368, 369, 370, 372, 373, 383, 384, 385, 386, 387, 391, 392, 393, 395, 396, 397, 398, 399, 400, 403, 405, 406, 408, 417, 418, 419, 420, 423, 470, Gmina Sobków Obręb Nowe Kotlice: 20, 47, 49, 157, Gmina Sobków Obręb Brzeźno: 180, 181, 182, 183, 184/1, 184/2, 185, 186, 187, 188, 189, 190, 191, 192,</p> <p>Gmina Sobków Obręb Mokrsko Górne: 175, 176, 177, 178, 179, 180, 181, 182, 183, 184/1, 184/3, 184/4, 193, 194, 195, 196, 198, 212, 213, 214, 215, 392, 394/1, 394/2, 395, 401/1, 401/3, 401/4, 401/7, 401/8, 430, 433, 434, 435, 440, Gmina Sobków Obręb Sobków: 315, 318, 319, 322, 323, 326, 327, 330, 331, 334/1, 334/2, 335, 338, 387, 389, 390, 391, 392, 393, 394, 395, 396, 397, 398, 399, 400, 401, 402, 403, 404, 405, 406, 407, 408, 409, 410, 411, 412, 413, 414, 415, 416, 417, 418, 419, 420, 421, 422, 423, 424, 425, 426, 427, 428, 429, 430, 431, 432, 433, 459, Gmina Sobków Obręb Wólka Kawęcka: 247, 302, 303, 304, 305, 306, 307, 308, 309, 310, 311/1, 311/2, 312, 313, 314, 315, 316, 317, 318/1, 318/2, 319, 320, 321, 322, 323, 325, 326, 327, 328, 340, 341, 342, 343, 344, 345, 346, 347, 348, 379, 500, Gmina Sobków Obręb Brzegi: 546, 547, 548, 549, 550, 551,</p>	
--	--	--	--	--

		552/2, 553, 554/1, 558, 559, 560, Gmina Sobków Obręb Sokołów Górny: 109, 110, 111, 112, 113, 559.	
	Ograniczenie ekspansji roślinności szuwarowej - koszenie najsilniej zarośniętych trzciną płatów siedliska dwukrotnie, w okresie maj-czerwiec i wrzesień-październik, na tych samych powierzchniach, do czasu zredukowania zwarcia do poziomu ok. 20%, wywóz biomasy, po tym okresie wprowadzenie działania, o którym mowa powyżej.	Gmina Morawica Obręb Chmielowice: 54, 55, 56, 57, 58, 59, 60, 61, 62, 63, 64, Gmina Chęciny Obręb Łukowa: 279, 424, 425, 426, 427, 428/2, 429, 430, 431, 432, 433/2, 434, 435, 436/1, 436/2, 437, 438, 440, 441, 442, 443, 444, 445, 446, 448/3, 450, 451, 452, 453, 454, 455, 456, 457, 458, 459, 460, 461, 462, 463, 464, 465, 466, 575, Gmina Sobków Obręb Jawór: 254, 276, 277, 278, Gmina Sobków Obręb Lipa: 384, 385, 386, 387, 391, 392, 393, 395, 396, 397, 398, 399, 400, 403, 405, 406, 408, 417, 418, 419, 420, 423, 470, Gmina Sobków Obręb Karsy: 8, 20, 21, 363, Gmina Sobków Obręb Korytnica: 260, 373, 374, 375, 376, 377, 396, 432, 442/1, 442/3, 442/4, 443, 445, 446, 509, 513, 539, 540/1, 540/2, 540/3, 540/4, 541, 542, 543, 544, 545, 622, 623, 626, 790, 791, 792, 793, 794, 795, 796, 797, 798, 799, 800, 801, 805, 806, 807, 808, 809, 810, 811, 812, 813, 814, 815, 816, 817, 818, 819, 820, 821, 822, 823, 824, 825, 826, 827, 828, 829, 830, 831, 832, 833, 834, 835, 836, 837, 838, 839, 840, 843, 851, 852, 853, 854, 855, 856, 857, 858, 859, 860, 861, 862, 863/1, 863/2, 863/3, 864, 865, 866, 867, 868, 869, 870, 871, 872, 873, 874, 875, 876, 877, 878, 880, 908, 916, 1939, 31120, 31121, 31133, 31134, 31135, Gmina Sobków Obręb Nowe Kotlice: 20, 47, 49, 157, Gmina Sobków Obręb	Właściciel lub wykonujący prawa właścicielskie na podstawie porozumienia zawartego z organem sprawującym nadzór nad obszarem Natura 2000 lub bezpośrednio sprawujący nadzór nad obszarem Natura 2000 a w odniesieniu do gruntów stanowiących własność Skarbu Państwa lub własność jednostek samorządu terytorialnego, zarządca nieruchomości w związku z wykonywaniem obowiązków z zakresu ochrony środowiska na podstawie przepisów prawa albo w przypadku braku tych przepisów na podstawie porozumienia zawartego z organem sprawującym nadzór nad obszarem Natura 2000.

			<p>Brzeźno: 180, 181, 182, 183, 184/1, 184/2, 185, 186, 187, 188, 189, 190, 191, 192, Gmina Sobków Obręb Mokrsko Górne: 175, 176, 177, 178, 179, 180, 181, 182, 183, 184/1, 184/3, 184/4, 193, 194, 195, 196, 198, 212, 213, 214, 215, 392, 394/1, 394/2, 395, 401/1, 401/3, 401/4, 401/7, 401/8, 430, 433, 434, 435, 440, Gmina Sobków Obręb Sobków: 315, 318, 319, 322, 323, 326, 327, 330, 331, 334/1, 334/2, 335, 338, 387, 389, 390, 391, 392, 393, 394, 395, 396, 397, 398, 399, 400, 401, 402, 403, 404, 405, 406, 407, 408, 409, 410, 411, 412, 413, 414, 415, 416, 417, 418, 419, 420, 421, 422, 423, 424, 425, 426, 427, 428, 429, 430, 431, 432, 433, 459, Gmina Sobków Obręb Wólka Kawęcka: 247, 302, 303, 304, 305, 306, 307, 308, 309, 310, 311/1, 311/2, 312, 313, 314, 315, 316, 317, 318/1, 318/2, 319, 320, 321, 322, 323, 325, 326, 327, 328, 340, 341, 342, 343, 344, 345, 346, 347, 348, 379, 500, Gmina Sobków Obręb Sokołów Górny: 109, 110, 111, 112, 113, 559.</p>	
		<p>Wycinanie drzew i krzewów z wywiezieniem biomasy - do uzyskania zacienienia mniejszego niż 40% powierzchni działki. Działanie coroczne lub do czasu uzyskania zacienienia mniejszego niż 40%.</p>	<p>Gmina Morawica Obręb Chmielowice: 54, 55, 56, 57, 58, 59, 60, 61, 62, 63, 64, Gmina Chęciny Obręb Łukowa: 279, 424, 425, 426, 427, 428/2, 429, 430, 431, 432, 433/2, 434, 435, 436/1, 436/2, 437, 438, 440, 441, 442, 443, 444, 445, 446, 448/3, 450, 451, 452, 453, 454, 455, 456, 457, 458, 459, 460, 461, 462, 463, 464, 465, 466, 575, Gmina Sobków Obręb Jawór: 254, 252, 258, 259, 260, 261, 262, 263, 264, 265, 276, 277, 278, 298, 301 307, 308,</p>	<p>Właściciel lub wykonujący prawa właścicielskie albo na podstawie porozumienia zawartego z organem sprawującym nadzór nad obszarem Natura 2000 lub bezpośrednio sprawujący nadzór nad obszarem Natura 2000 a w odniesieniu do gruntów stanowiących własność Skarbu Państwa lub własność jednostek samorządu terytorialnego, zarządca</p>

			<p>Gmina Sobków Obręb Karsy: 1, 2, 3, 8, 20, 21, 363, Gmina Sobków Obręb Korytnica: 202, 329/26, 329/27, 336/255, 432, 442/1, 442/3, 442/4, 443, 445, 446, 509, 513, 539, 540/1, 540/2, 540/3, 540/4, 541, 542, 543, 544, 545, 622, 623, 626, 790, 791, 792, 793, 794, 795, 796, 797, 798, 799, 800, 801, 805, 806, 807, 808, 809, 810, 811, 812, 813, 814, 815, 816, 817, 818, 819, 820, 821, 822, 823, 824, 825, 826, 827, 828, 829, 830, 831, 832, 833, 834, 835, 836, 837, 838, 839, 840, 843, 851, 852, 853, 854, 855, 856, 857, 858, 859, 860, 861, 862, 863/1, 863/2, 863/3, 864, 865, 866, 867, 868, 869, 870, 871, 872, 873, 874, 875, 876, 877, 878, 880, 916, 1333, 1939, 31120, 31121, 31133, 31134, 31135, Gmina Sobków Obręb Lipa: 351, 352, 353, 354, 355, 356, 357, 360, 361, 362, 363, 364, 365, 366, 367, 368, 369, 370, 372, 373, 383, 384, 385, 386, 387, 391, 392, 393, 395, 396, 397, 398, 399, 400, 403, 405, 406, 408, 417, 418, 419, 420, 423, 470, Gmina Sobków Obręb Nowe Kotlice: 20, 47, 49, 157, Gmina Sobków Obreb Brzeźno: 180, 181, 182, 183, 184/1, 184/2, 185, 186, 187, 188, 189, 190, 191, 192, Gmina Sobków Obręb Mokrsko Górne: 175, 176, 177, 178, 179, 180, 181, 182, 183, 184/1, 184/3, 184/4, 193, 194, 195, 196, 198, 212, 213, 214, 215, 392, 394/1, 394/2, 395, 401/1, 401/3, 401/4, 401/7, 401/8, 430, 433, 434, 435, 440, Gmina Sobków Obręb Sobków: 315, 318, 319, 322, 323, 326, 327, 330, 331, 334/1,</p>	<p>nieruchomości w związku z wykonywaniem obowiązków z zakresu ochrony środowiska na podstawie przepisów prawa albo w przypadku braku tych przepisów na podstawie porozumienia zawartego z organem sprawującym nadzór nad obszarem Natura 2000.</p>
--	--	--	--	---

			<p>334/2, 335, 338, 387, 389, 390, 391, 392, 393, 394, 395, 396, 397, 398, 399, 400, 401, 402, 403, 404, 405, 406, 407, 408, 409, 410, 411, 412, 413, 414, 415, 416, 417, 418, 419, 420, 421, 422, 423, 424, 425, 426, 427, 428, 429, 430, 431, 432, 433, 459, Gmina Sobków Obręb Wólka Kawęcka: 247, 302, 303, 304, 305, 306, 307, 308, 309, 310, 311/1, 311/2, 312, 313, 314, 315, 316, 317, 318/1, 318/2, 319, 320, 321, 322, 323, 325, 326, 327, 328, 340, 341, 342, 343, 344, 345, 346, 347, 348, 379, 500, Gmina Sobków Obręb Sokołów Górny: 109, 110, 111, 112, 113, 559.</p>	
		<p>Utrzymanie prawidłowego poziomu wilgotności gruntu. Podczas prowadzenia prac utrzymaniowych na ciekach i konserwacji rowów melioracyjnych oddziaływujących na płyty siedliska gatunku, zapewnienie utrzymania wysokiego poziomu wód gruntowych (grunt wyraźnie wilgotny lub mokry) poprzez dostosowanie rzędnej dna i/lub zastosowanie urządzeń umożliwiających okresowe lub ciągle piętrzenie wody.</p>	<p>Gmina Morawica Obręb Chmielowice: 54, 55, 56, 57, 58, 59, 60, 61, 62, 63, 64, Gmina Chęciny Obręb Łukowa: 279, 424, 425, 426, 427, 428/2, 429, 430, 431, 432, 433/2, 434, 435, 436/1, 436/2, 437, 438, 440, 441, 442, 443, 444, 445, 446, 448/3, 450, 451, 452, 453, 454, 455, 456, 457, 458, 459, 460, 461, 462, 463, 464, 465, 466, 575, Gmina Sobków Obręb Jawór: 207, 213, 214, 215, 252, 254, 258, 259, 260, 261, 262, 263, 264, 265, 276, 277, 278, 298, 301 307, 308, Gmina Sobków Obręb Karsy: 1, 2, 3, Gmina Sobków Obręb Korytnica: 202, 260, 329/26, 329/27, 336/255, 373, 374, 375, 376, 377, 396, 432, 442/1, 442/3, 442/4, 443, 445, 446, 509, 513, 539, 540/1, 540/2, 540/3, 540/4, 541, 542, 543, 544, 545, 622, 623, 626, 790, 791, 792, 793, 794, 795, 796, 797, 798, 799, 800, 801, 805, 806, 807, 808, 809, 810, 811,</p>	<p>Właściciel lub wykonujący prawa właścicielskie albo na podstawie porozumienia zawartego z organem sprawującym nadzór nad obszarem Natura 2000 lub bezpośrednio sprawujący nadzór nad obszarem Natura 2000 a w odniesieniu do gruntów stanowiących własność Skarbu Państwa lub własność jednostek samorządu terytorialnego, zarządca nieruchomości w związku z wykonywaniem obowiązków z zakresu ochrony środowiska na podstawie przepisów prawa albo w przypadku braku tych przepisów na podstawie porozumienia zawartego z organem sprawującym nadzór nad obszarem Natura 2000.</p>

			<p>812, 813, 814, 815, 816, 817, 818, 819, 820, 821, 822, 823, 824, 825, 826, 827, 828, 829, 830, 831, 832, 833, 834, 835, 836, 837, 838, 839, 840, 843, 851, 852, 853, 854, 855, 856, 857, 858, 859, 860, 861, 862, 863/1, 863/2, 863/3, 864, 865, 866, 867, 868, 869, 870, 871, 872, 873, 874, 875, 876, 877, 878, 880, 908, 916, 1333, 1939, 31120, 31121, 31133, 31134, 31135, Gmina Sobków Obręb Lipa: 351, 352, 353, 354, 355, 356, 357, 360, 361, 362, 363, 364, 365, 366, 367, 368, 369, 370, 372, 373, 383, 384, 385, 386, 387, 391, 392, 393, 395, 396, 397, 398, 399, 400, 403, 408, 405, 406, 417, 418, 419, 420, 423, 470, Gmina Sobków Obręb Karsy: 8, 20, 21, 363, Gmina Sobków Obręb Nowe Kotlice: 20, 47, 49, 157, Gmina Sobków Obręb Brzeźno: 180, 181, 182, 183, 184/1, 184/2, 185, 186, 187, 188, 189, 190, 191, 192, Gmina Sobków Obręb Mokrsko Górne: 175, 176, 177, 178, 179, 180, 181, 182, 183, 184/1, 184/3, 184/4, 193, 194, 195, 196, 198, 212, 213, 214, 215, 392, 394/1, 394/2, 395, 401/1, 401/3, 401/4, 401/7, 401/8, 430, 433, 434, 435, 440, Gmina Sobków Obręb Sobków: 315, 318, 319, 322, 323, 326, 327, 330, 331, 334/1, 334/2, 335, 338, 387, 389, 390, 391, 392, 393, 394, 395, 396, 397, 398, 399, 400, 401, 402, 403, 404, 405, 406, 407, 408, 409, 410, 411, 412, 413, 414, 415, 416, 417, 418, 419, 420, 421, 422, 423, 424, 425, 426, 427, 428, 429, 430, 431, 432, 433, 459, Gmina Sobków Obręb Wólka</p>	
--	--	--	--	--

		<p>Kawęcka: 247, 302, 303, 304, 305, 306, 307, 308, 309, 310, 311/1, 311/2, 312, 313, 314, 315, 316, 317, 318/1, 318/2, 319, 320, 321, 322, 323, 325, 326, 327, 328, 340, 341, 342, 343, 344, 345, 346, 347, 348, 379, 500, Gmina Sobków Obręb Brzegi: 546, 547, 548, 549, 550, 551, 552/2, 553, 554/1, 558, 559, 560, Gmina Sobków Obręb Sokołów Górny: 109, 110, 111, 112, 113, 559.</p>	
<i>Działania związane z monitoringiem stanu przedmiotów ochrony oraz monitoringiem realizacji celów</i>			
	<p>Ocena stanu zachowania przedmiotu ochrony zgodnie z metodyką przyjętą do celów monitoringu¹⁾ i ocena realizacji założonych celów. Co 3 lata.</p>	<p>Gmina Morawica Obręb Chmielowice: 54, 55, 56, 57, 58, 59, 60, 61, 62, 63, 64, Gmina Chęciny Obręb Łukowa: 279, 424, 425, 426, 427, 428/2, 429, 430, 431, 432, 433/2, 434, 435, 436/1, 436/2, 437, 438, 440, 441, 442, 443, 444, 445, 446, 448/3, 450, 451, 452, 453, 454, 455, 456, 457, 458, 459, 460, 461, 462, 463, 464, 465, 466, 575, Gmina Sobków Obręb Jawór: 207, 213, 214, 215, 252, 254, 258, 259, 260, 261, 262, 263, 264, 265, 276, 277, 278, 298, 301 307, 308, Gmina Sobków Obręb Karsy: 1, 2, 3, 8, 20, 21, 363, Gmina Sobków Obręb Korytnica: 202, 260, 329/26, 329/27, 336/255, 373, 374, 375, 376, 377, 396, 432, 442/1, 442/3, 442/4, 443, 445, 446, 509, 513, 539, 540/1, 540/2, 540/3, 540/4, 541, 542, 543, 544, 545, 622, 623, 626, 790, 791, 792, 793, 794, 795, 796, 797, 798, 799, 800, 801, 805, 806, 807, 808, 809, 810, 811, 812, 813, 814, 815, 816, 817, 818, 819, 820, 821, 822, 823, 824, 825, 826, 827, 828, 829, 830, 831, 832, 833, 834, 835, 836, 837, 838, 839, 840, 843,</p>	<p>Sprawujący nadzór nad obszarem Natura 2000</p>

			<p>851, 852, 853, 854, 855, 856, 857, 858, 859, 860, 861, 862, 863/1, 863/2, 863/3, 864, 865, 866, 867, 868, 869, 870, 871, 872, 873, 874, 875, 876, 877, 878, 880, 908, 916, 1333, 1939, 31120, 31121, 31133, 31134, 31135, Gmina Sobków Obręb Lipa: 351, 352, 353, 354, 355, 356, 357, 360, 361, 362, 363, 364, 365, 366, 367, 368, 369, 370, 372, 373, 383, 384, 385, 386, 387, 391, 392, 393, 395, 396, 397, 398, 399, 400, 403, 405, 406, 408, 417, 418, 419, 420, 423, 470, Gmina Sobków Obręb Nowe Kotlice: 20, 47, 49, 157, Gmina Sobków Obręb Brzeźno: 180, 181, 182, 183, 184/1, 184/2, 185, 186, 187, 188, 189, 190, 191, 192, Gmina Sobków Obręb Mokrsko Górne: 175, 176, 177, 178, 179, 180, 181, 182, 183, 184/1, 184/3, 184/4, 193, 194, 195, 196, 198, 212, 213, 214, 215, 392, 394/1, 394/2, 395, 401/1, 401/3, 401/4, 401/7, 401/8, 430, 433, 434, 435, 440, Gmina Sobków Obręb Sobków: 315, 318, 319, 322, 323, 326, 327, 330, 331, 334/1, 334/2, 335, 338, 387, 389, 390, 391, 392, 393, 394, 395, 396, 397, 398, 399, 400, 401, 402, 403, 404, 405, 406, 407, 408, 409, 410, 411, 412, 413, 414, 415, 416, 417, 418, 419, 420, 421, 422, 423, 424, 425, 426, 427, 428, 429, 430, 431, 432, 433, 459, Gmina Sobków Obręb Wólka Kawęcka: 247, 302, 303, 304, 305, 306, 307, 308, 309, 310, 311/1, 311/2, 312, 313, 314, 315, 316, 317, 318/1, 318/2, 319, 320, 321, 322, 323, 325, 326, 327, 328, 340, 341, 342, 343, 344, 345, 346, 347, 348,</p>	
--	--	--	---	--

			379, 500, Gmina Sobków Obręb Brzegi: 546, 547, 548, 549, 550, 551, 552/2, 553, 554/1, 558, 559, 560, Gmina Sobków Obręb Sokołów Górny: 109, 110, 111, 112, 113, 559.	
3.	1016 Poczwarówka jajowata <i>Vertigo moulinsiana</i> <i>W przypadku pokrywania się siedliska gatunku z arealem innych przedmiotów ochrony działania dla poczwarówki jajowatej mają pierwszeństwo.</i>	<i>Działania związane z ochroną czynną</i> Zachowanie siedliska przyrodniczego stanowiącego przedmiot ochrony poprzez ekstensywne użytkowanie kośne, kośno-pastwiskowe, pastwiskowe	Gmina Sobków Obręb Nowe Kotlice: 1/1, 1/100, 16, 17/1, 17/2, 18, 20, 21, 29/1, 29/2, 31, 32, 35, 38, 39, 42, 43, 45, 46, 47, 48, 49, 157, 158, 159, 160, 161, 349, 367, 369, Gmina Sobków Obręb Stare Kotlice: 5, 6, 7, Gmina Sobków Obręb Sobków: 327, 330, 331, 334/1, 334/2, 335, 338, 339, 341, 342, 364/1, 431, 432, 433, 434, 435, 436, 437, 441, 632, Gmina Sobków Obręb Mokrsko Górne: 175, 176, 177, 178, 179, 180, 181, 182, 183, 184/3, 184/4, 187, 189, 190, 193, 194, 195, 196, 198, 199, 200, 201, 202, 203, 204, 205, 212, 213, 214, 215, 216, 233, 256, 257, 392, 394/1, 394/2, 396, 401/1, 401/3, 401/4, 401/5, 401/6, 401/7, 401/8, 408, 409, 410, 411, 412, 413, 414, 415, 416, 417, 433, 434, 435, 438, 440, Gmina Sobków Obręb Wólka Kawęcka: 263, 264, 265, 310, 322, 325, 326, 327, 329/3, 329/4, 329/5, 329/6, 330, 331, 332, 333, 334, 335, 336, 337, 338, 339, 341, 342, 344, 345, 346, 347, 348, 379,	Właściciel lub wykonujący prawa właścicielskie.
		Podniesienie poziomu wody w siedliskach gatunku - tak by na min. 50% powierzchni siedliska poziom wody oscylował w granicach od 0,2 m poniżej poziomu gruntu do 0,2 m powyżej poziomu gruntu.	Gmina Sobków Obręb Nowe Kotlice: 1/100, 18, 20, 21, 29/1, 29/2, 31, 32, 35, 38, 39, 42, 43, 45, 46, 47, 48, 49, 157, 158, 159, 160, 161, 349, 369, Gmina Sobków Obręb Stare Kotlice: 5, 6, 7, Gmina Sobków Obręb Sobków: 327, 330, 331, 334/1, 334/2, 335, 338, 339, 341, 342,	Właściciel lub wykonujący prawa właścicielskie na podstawie porozumienia zawartego z organem sprawującym nadzór nad obszarem Natura 2000 lub bezpośrednio sprawujący nadzór nad obszarem Natura 2000 a

		364/1, 632,	w odniesieniu do gruntów stanowiących własność Skarbu Państwa lub własność jednostek samorządu terytorialnego, zarządca nieruchomości w związku z wykonywaniem obowiązków z zakresu ochrony środowiska na podstawie przepisów prawa albo w przypadku braku tych przepisów na podstawie porozumienia zawartego z organem sprawującym nadzór nad obszarem Natura 2000.
	Wycinanie drzew i krzewów z wywiezieniem biomasy - do uzyskania zacienienia mniejszego niż 40% powierzchni siedliska. Działanie coroczne lub do czasu uzyskania zacienienia mniejszego niż 40%.	Gmina Sobków Obręb Mokrsko Górne: 184/3, 184/4, 401/3, 401/4, 401/5, 401/7, 401/8, Gmina Sobków Obręb Wólka Kawęcka: 329/3, 329/4, 333, 334, 337, 338, 339, Gmina Sobków Obręb Nowe Kotlice: 20, 21, 38, 39, 369, Gmina Sobków Obręb Stare Kotlice: 6, Gmina Sobków Obręb Sobków: 330, 331, 334/1, 339, 341,	Właściciel lub wykonujący prawa właścicielskie albo na podstawie porozumienia zawartego z organem sprawującym nadzór nad obszarem Natura 2000 lub bezpośrednio sprawujący nadzór nad obszarem Natura 2000 a w odniesieniu do gruntów stanowiących własność Skarbu Państwa lub własność jednostek samorządu terytorialnego, zarządca nieruchomości w związku z wykonywaniem obowiązków z zakresu ochrony środowiska na podstawie przepisów prawa albo w przypadku braku tych przepisów na podstawie porozumienia zawartego z organem sprawującym nadzór nad obszarem Natura 2000.
	Utrzymanie prawidłowego poziomu wilgotności gruntu. Podczas prowadzenia prac utrzymaniowych na ciekach i	Gmina Sobków Obręb Nowe Kotlice: 1/1, 1/100, 16, 17/1, 17/2, 18, 20, 21, 29/1, 29/2, 31, 32, 35, 38, 39, 42, 43, 45,	Właściciel lub wykonujący prawa właścicielskie albo na podstawie porozumienia

		<p>konserwacji rowów melioracyjnych oddziaływujących na płaty siedliska gatunku, zapewnienie utrzymania wysokiego poziomu wód gruntowych (grunt mokry, miejscami zalany wodą na min. 50% powierzchni siedliska) poprzez dostosowanie rzędnej dna i/lub zastosowanie urządzeń umożliwiających okresowe lub ciągle piętrzenie wody.</p>	<p>46, 47, 48, 49, 157, 158, 159, 160, 161, 349, 367, 369, Gmina Sobków Obręb Stare Kotlice: 5, 6, 7, Gmina Sobków Obręb Sobków: 327, 330, 331, 334/1, 334/2, 335, 338, 339, 341, 342, 364/1, 431, 432, 433, 434, 435, 436, 437, 441, 632, Gmina Sobków Obręb Mokrsko Górne: 175, 176, 177, 178, 179, 180, 181, 182, 183, 184/3, 184/4, 187, 189, 190, 193, 194, 195, 196, 198, 199, 200, 201, 202, 203, 204, 205, 212, 213, 214, 215, 216, 233, 256, 257, 392, 394/1, 394/2, 396, 401/1, 401/3, 401/4, 401/5, 401/6, 401/7, 401/8, 408, 409, 410, 411, 412, 413, 414, 415, 416, 417, 433, 434, 435, 438, 440, Gmina Sobków Obręb Wólka Kawęcka: 263, 264, 265, 310, 322, 325, 326, 327, 329/3, 329/4, 329/5, 329/6, 330, 331, 332, 333, 334, 335, 336, 337, 338, 339, 341, 342, 344, 345, 346, 347, 348, 379.</p>	<p>zawartego z organem sprawującym nadzór nad obszarem Natura 2000 lub bezpośrednio sprawujący nadzór nad obszarem Natura 2000 a w odniesieniu do gruntów stanowiących własność Skarbu Państwa lub własność jednostek samorządu terytorialnego, zarządca nieruchomości w związku z wykonywaniem obowiązków z zakresu ochrony środowiska na podstawie przepisów prawa albo w przypadku braku tych przepisów na podstawie porozumienia zawartego z organem sprawującym nadzór nad obszarem Natura 2000.</p>
<i>Działania związane z monitoringiem stanu przedmiotów ochrony oraz monitoringiem realizacji celów</i>				
		<p>Ocena stanu zachowania przedmiotu ochrony zgodnie z metodyką przyjętą do celów monitoringu¹⁾ i ocena realizacji założonych celów. Co 3 lata.</p>	<p>Gmina Sobków Obręb Nowe Kotlice: 1/1, 1/100, 16, 17/1, 17/2, 18, 20, 21, 29/1, 29/2, 31, 32, 35, 38, 39, 42, 43, 45, 46, 47, 48, 49, 157, 158, 159, 160, 161, 349, 367, 369, Gmina Sobków Obręb Stare Kotlice: 5, 6, 7, Gmina Sobków Obręb Sobków: 327, 330, 331, 334/1, 334/2, 335, 338, 339, 341, 342, 364/1, 431, 432, 433, 434, 435, 436, 437, 441, 632, Gmina Sobków Obręb Mokrsko Górne: 175, 176, 177, 178, 179, 180, 181, 182, 183, 184/3, 184/4, 187, 189, 190, 193, 194, 195, 196, 198, 199, 200, 201, 202, 203, 204, 205, 212, 213, 214, 215, 216, 233, 256, 257, 392, 394/1,</p>	<p>Sprawujący nadzór nad obszarem Natura 2000</p>

			394/2, 396, 401/1, 401/3, 401/4, 401/5, 401/6, 401/7, 401/8, 408, 409, 410, 411, 412, 413, 414, 415, 416, 417, 433, 434, 435, 438, 440, Gmina Sobków Obręb Wólka Kawęcka: 263, 264, 265, 310, 322, 325, 326, 327, 329/3, 329/4, 329/5, 329/6, 330, 331, 332, 333, 334, 335, 336, 337, 338, 339, 341, 342, 344, 345, 346, 347, 348, 379.	
4.	1037 Trzepla zielona <i>Ophiogomphu s cecilia</i>	<i>Działania związane z ochroną czynną</i>		
		Utrzymanie dobrej jakości fizykochemicznej i chemicznej wód rzeki Nidy W razie potrzeby kierowanie wniosków do odpowiednich organów o podjęcie odpowiednich działań, w przypadku powzięcia informacji o nielegalnych punktowych źródłach zanieczyszczeń bezpośrednich.	Koryto rzeki Nidy w granicach obszaru	Zarządca terenu/obiektu w związku z wykonywaniem obowiązków z zakresu ochrony środowiska na podstawie przepisów prawa albo w przypadku braku tych przepisów na podstawie porozumienia zawartego z organem sprawującym nadzór nad obszarem Natura 2000.
		Zachowanie i utrzymanie rzeki w stanie zbliżonym do naturalnego – zachowanie jakości hydromorfologicznej w zakresie ciągłości, naturalnego charakteru brzegów, geometrii i mobilności koryta oraz charakterystyki przepływu.	Koryto rzeki Nidy w granicach obszaru	Zarządca terenu/obiektu w związku z wykonywaniem obowiązków z zakresu ochrony środowiska na podstawie przepisów prawa albo w przypadku braku tych przepisów na podstawie porozumienia zawartego z organem sprawującym nadzór nad obszarem Natura 2000.
		<i>Działania związane z monitoringiem stanu przedmiotów ochrony oraz monitoringiem realizacji celów</i>		
		Ocena stanu zachowania przedmiotu ochrony zgodnie z metodyką przyjętą do celów monitoringu ¹⁾ i ocena realizacji założonych celów. Co 6 lat.	Gatunek zasiedla rzekę Nidę na całej długości odcinka w granicach obszaru; jego siedliska nie są pofragmentowane, dlatego też rzekę należy traktować jako jedno stanowisko. Gmina Sobków Obręb Brzegi: 589,	Sprawujący nadzór nad obszarem Natura 2000

			Gmina Sobków Obręb Brzeźno: 4, 5, 23, Gmina Sobków Obręb Sokołów Dolny: 329, Gmina Sobków Obręb Sokołów Górny: 7, 98, Gmina Sobków Obręb Sobków: 363/1, 457, Gmina Sobków Obręb Mokrsko Górne: 299, 324, Gmina Sobków Obręb Mokrsko Dolne: 217, Gmina Sobków Obręb Nowe Kotlice: 1/1, 1/100, 20, 21, Gmina Sobków Obręb Staniowice: 652/2, 652/3, 652/4, 652/5, 652/6, 711, 756, Gmina Sobków Obręb Stare Kotlice: 5, Gmina Imielno Obręb Borszowice: 1188;	
5.	1149 Koza <i>Cobitis taenia</i>	<i>Działania związane z ochroną czynną</i>		
		Utrzymanie dobrej jakości fizykochemicznej i chemicznej wód rzeki Nidy. W razie potrzeby kierowanie wniosków do odpowiednich organów o podjęcie odpowiednich działań, w przypadku powzięcia informacji o nielegalnych punktowych źródłach zanieczyszczeń bezpośrednich.	Koryto rzeki Nidy w granicach obszaru	Zarządca terenu/obiektu w związku z wykonywaniem obowiązków z zakresu ochrony środowiska na podstawie przepisów prawa albo w przypadku braku tych przepisów na podstawie porozumienia zawartego z organem sprawującym nadzór nad obszarem Natura 2000.
		Zachowanie i utrzymanie rzeki w stanie zbliżonym do naturalnego – zachowanie jakości hydromorfologicznej w zakresie ciągłości, naturalnego charakteru brzegów, geometrii i mobilności koryta oraz charakterystyki przepływu.	Koryto rzeki Nidy w granicach obszaru	Zarządca terenu/obiektu w związku z wykonywaniem obowiązków z zakresu ochrony środowiska na podstawie przepisów prawa albo w przypadku braku tych przepisów na podstawie porozumienia zawartego z organem sprawującym nadzór nad obszarem Natura 2000.
		<i>Działania związane z monitoringiem stanu przedmiotów ochrony oraz monitoringiem realizacji celów</i>		
		Ocena stanu zachowania	Stanowiska umiejscowione	Sprawujący nadzór nad

		przedmiotu ochrony zgodnie z metodyką przyjętą do celów monitoringu ¹⁾ i ocena realizacji założonych celów. Co 3 lata.	równomiernie na całym odcinku rzeki Nidy w obszarze Natura 2000	obszarem Natura 2000
6.	1145 Piskorz <i>Misgurnus fossilis</i>	<i>Działania związane z ochroną czynną</i>		
		Utrzymanie dobrej jakości fizykochemicznej i chemicznej wód rzeki Nidy. W razie potrzeby kierowanie wniosków do odpowiednich organów o podjęcie odpowiednich działań, w przypadku powzięcia informacji o nielegalnych punktowych źródłach zanieczyszczeń bezpośrednich.	Koryto rzeki Nidy w granicach obszaru	Zarządca terenu/obiektu w związku z wykonywaniem obowiązków z zakresu ochrony środowiska na podstawie przepisów prawa albo w przypadku braku tych przepisów na podstawie porozumienia zawartego z organem sprawującym nadzór nad obszarem Natura 2000
		Zachowanie i utrzymanie rzeki w stanie zbliżonym do naturalnego – zachowanie jakości hydromorfologicznej w zakresie ciągłości, naturalnego charakteru brzegów, geometrii i mobilności koryta oraz charakterystyki przepływu.	Koryto rzeki Nidy w granicach obszaru	Zarządca terenu/obiektu w związku z wykonywaniem obowiązków z zakresu ochrony środowiska na podstawie przepisów prawa albo w przypadku braku tych przepisów na podstawie porozumienia zawartego z organem sprawującym nadzór nad obszarem Natura 2000
		<i>Działania związane z monitoringiem stanu przedmiotów ochrony oraz monitoringiem realizacji celów</i>		
		Ocena stanu zachowania przedmiotu ochrony zgodnie z metodyką przyjętą do celów monitoringu ¹⁾ i ocena realizacji założonych celów. Co 3 lata.	Stanowiska umiejscowione równomiernie na całym odcinku rzeki Nidy w obszarze Natura 2000	Sprawujący nadzór nad obszarem Natura 2000
7.	5339 Różanka <i>Rhodeus sericeus amarus</i>	<i>Działania związane z ochroną czynną</i>		
		Utrzymanie dobrej jakości fizykochemicznej i chemicznej wód rzeki Nidy. W razie potrzeby kierowanie wniosków do odpowiednich organów o podjęcie odpowiednich działań, w przypadku powzięcia informacji o nielegalnych punktowych źródłach zanieczyszczeń bezpośrednich.	Koryto rzeki Nidy w granicach obszaru	Zarządca terenu/obiektu w związku z wykonywaniem obowiązków z zakresu ochrony środowiska na podstawie przepisów prawa albo w przypadku braku tych przepisów na podstawie porozumienia zawartego z organem sprawującym nadzór nad obszarem Natura

		Zachowanie i utrzymanie rzeki w stanie zbliżonym do naturalnego – zachowanie jakości hydromorfologicznej w zakresie ciągłości, naturalnego charakteru brzegów, geometrii i mobilności koryta oraz charakterystyki przepływu.	Koryto rzeki Nidy w granicach obszaru	2000 Zarządca terenu/obiektu w związku z wykonywaniem obowiązków z zakresu ochrony środowiska na podstawie przepisów prawa albo w przypadku braku tych przepisów na podstawie porozumienia zawartego z organem sprawującym nadzór nad obszarem Natura 2000
<i>Działania związane z monitoringiem stanu przedmiotów ochrony oraz monitoringiem realizacji celów</i>				
		Ocena stanu zachowania przedmiotu ochrony zgodnie z metodyką przyjętą do celów monitoringu ¹⁾ i ocena realizacji założonych celów. Co 3 lata.	Stanowiska umiejscowione równomiernie na całym odcinku rzeki Nidy w obszarze Natura 2000	Sprawujący nadzór nad obszarem Natura 2000
8.	1355 Wydra <i>Lutra lutra</i>	Działania związane z uzupełnieniem stanu wiedzy		
		Inwentaryzacja rozmieszczenia i wykonanie oceny stanu ochrony gatunku w obszarze	Do 3 roku obowiązywania planu	Sprawujący nadzór nad obszarem Natura 2000

W przypadku stwierdzenia przedmiotu ochrony na działkach niewskazanych w planie zadań ochronnych, po wykonaniu ekspertyzy przyrodniczej można realizować działania ochronne zgodnie z niniejszym zarządzeniem właściwe dla stwierdzonego siedliska lub gatunku.

¹⁾ w rozumieniu rozporządzenia Ministra Środowiska z dnia 17 lutego 2010 r. w sprawie sporządzania projektu planu zadań ochronnych dla obszaru Natura 2000 (Dz. U. Nr 34, poz. 186, z późn. zm.)

²⁾ Działki ewidencyjne: Agencja Restrukturyzacji i Modernizacji Rolnictwa, baza LPIS (18.07.2016r.)

**LOKALIZACJA MIEJSC WDRAŻANIA DZIAŁAŃ OCHRONNYCH – MAPA POGLĄDOWA
(ARKUSZE 1-17)**

