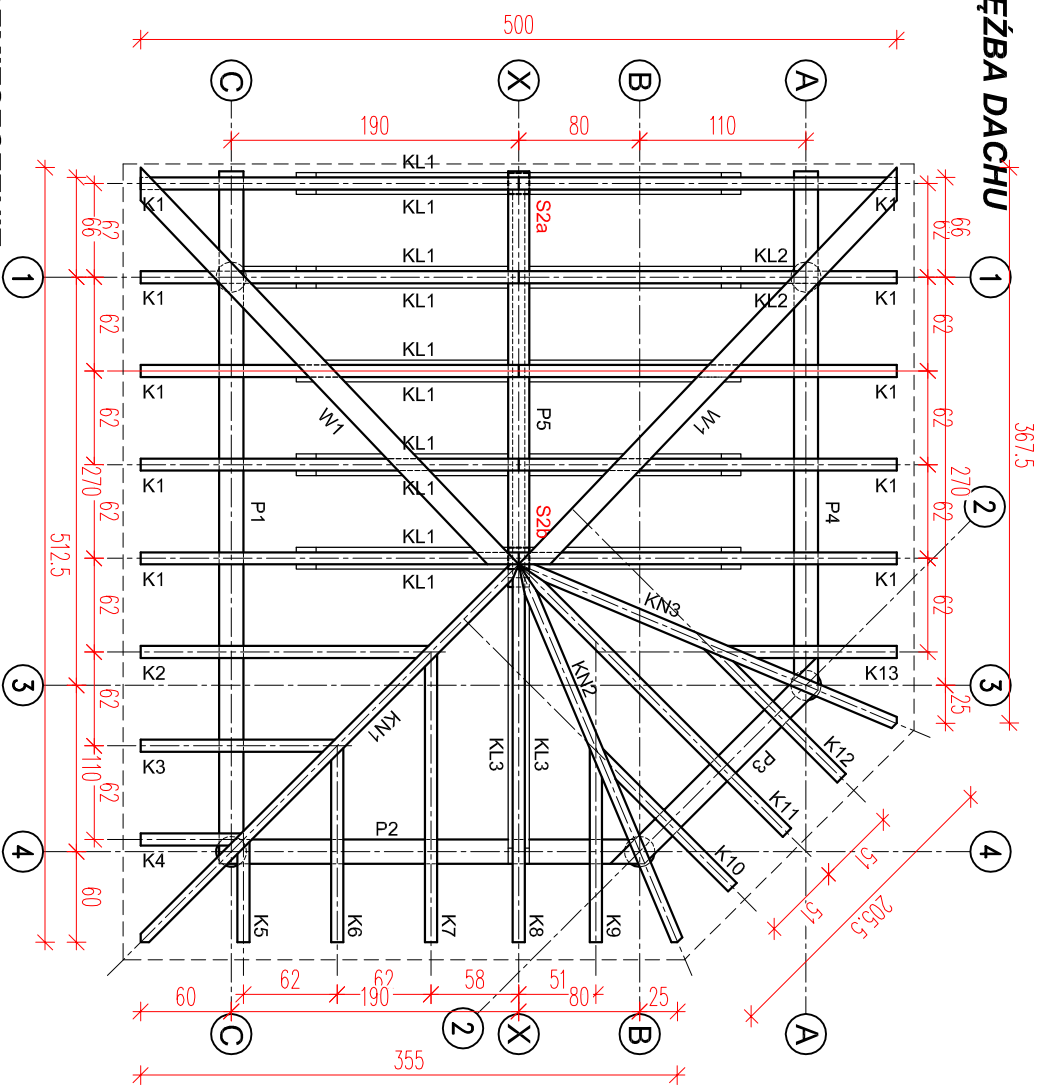
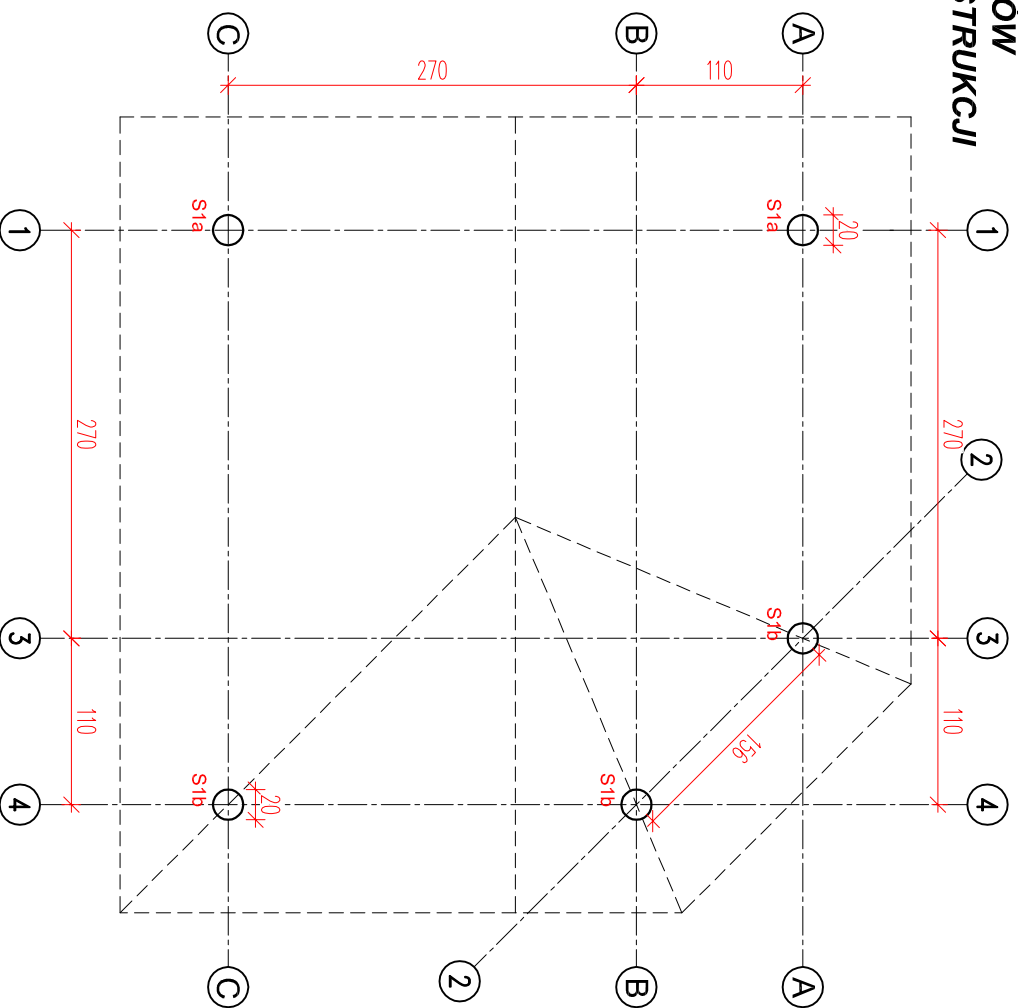


WIĘZBA DACHU



ROZMIESZCZENIE SŁUPÓW KONSTRUKCJI



Lp.	Rodzaj elementu	symbol	szerość [mm]	wysokość [mm]	długość [m]	ob. 1 szt. [m ³]	licz. szt.	objętość [m ³]
1	koklew	K1	80	160	3,52	0,0451	10	0,4510
2	koklew	K2	80	160	2,70	0,0345	1	0,0345
3	koklew	K3	80	160	1,86	0,0238	1	0,0238
4	koklew	K4	80	160	1,01	0,0129	1	0,0129
5	koklew	K5	80	160	1,01	0,0129	1	0,0129
6	koklew	K6	80	160	1,86	0,0238	1	0,0238
7	koklew	K7	80	160	2,70	0,0345	1	0,0345
8	koklew	K8	80	160	3,52	0,0451	1	0,0451
9	koklew	K9	80	160	1,86	0,0238	1	0,0238
10	koklew	K10	80	160	1,82	0,0233	1	0,0233
11	koklew	K11	80	160	3,52	0,0451	1	0,0451
12	koklew	K12	80	160	1,82	0,0233	1	0,0233
13	koklew	K13	80	160	1,86	0,0238	1	0,0238
14	koklew narożna	KN1	80	160	4,35	0,0557	1	0,0557
15	koklew narożna	KN2	80	160	3,88	0,0471	1	0,0471
16	koklew narożna	KN3	80	160	3,88	0,0471	1	0,0471
17	wiatrownica	W1	32	150	4,32	0,0207	2	0,0414
18	płatw	P1	160	200	4,58	0,1466	1	0,1466
19	płatw	P2	160	200	2,97	0,0950	1	0,0950
20	płatw	P3	160	200	1,94	0,0621	1	0,0621
21	płatw	P4	160	200	3,60	0,1152	1	0,1152
22	płatw	P5	140	140	2,75	0,0539	1	0,0539
23	łuszcz	KL1	32	120	3,20	0,0123	10	0,1230
24	łuszcz	KL2	32	120	4,00	0,0154	2	0,0308
25	łuszcz	KL3	32	120	4,06	0,0156	2	0,0312
26	slup	S1a	Ø20	Ø20	3,65	0,1147	2	0,2294
27	slup	S1b	Ø20	Ø20	3,65	0,1147	3	0,3441
28	slup	S2a	140	140	1,20	0,0235	1	0,0235
29	slup	S2b	140	140	1,20	0,0235	1	0,0235
30	zasrzał	Z1	80	160	2,61	0,0334	1	0,0334
								2,2808

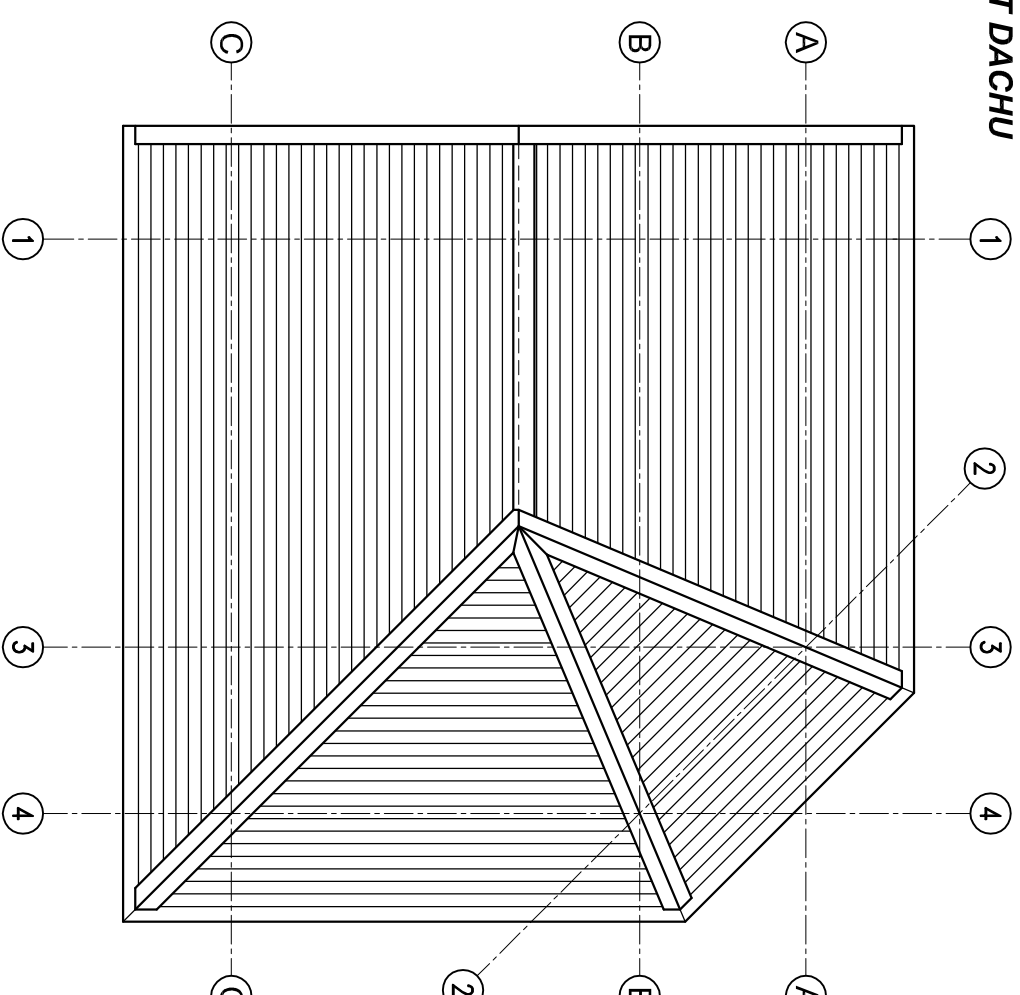
ROZWIĄZANIA MATERIAŁOWE

Konstrukcja drewniana:
Tarcica, klasa C24, D40

UWAGI:

Elementy drewniane załimpregnować wg norm przedmiotowych.
Elementy metalowe ocynkowane ogniwowo.

RZUT DACHU



Altana "z pełnymi ścianami" ma taką samą konstrukcję jak altana "z 3 deskami ozdobnymi".
Różnica dotyczy jedynie sposobu wykończenia ścian.



BIURO REALIZACJI INWESTYCJI
"FRONTON" Sp. z o.o.
90-554 Łódź, ul. Łąkowa 19/13
tel./fax: 0 48 / / 42 / 658 27 06
tel. 0 601 689 441
e-mail: fronton@fronton.org.pl

AUL - URZĄDZENIA TURYSTYCZNEGO ZAGOSPODAROWANIA LASU - DTW.3.0	
inwestor: Ośrodek Rozwojowo-Wdrożeniowy Lasów Państwowych w Bedoniu	data: 12.2018
branża: ARCHITEKTURA	nr uprawnień: 12.2018
stadium: PROJEKT WYKONAWCZY - DTW.3.0	podpis:
autor: mgr inż. arch. Zbigniew Binczyk	262/94/WŁ
asystent: mgr inż. arch. Rafał Uniszewski	
rysunek: ALTANA - rzuty	skala: 1:50
	nr rys.: A1/1

- UWAGI:**
1. NINIEJSZE OPRACOWANIE STANOWI INTEGRALNĄ CZĘŚĆ PROJEKTU I MOŻE BYĆ ROZPATRYWANA WYŁĄCZNIE Z POZOSTAŁYMI RYSUNKAMI ORAZ OPISEM TECHNICZNYM.
 2. WSZYSTKIE MATERIAŁY BUDOWLANE MUSZĄ POSIADAĆ ŚWIADECTWA DOPUSZCZAJĄCE JE DO UŻYTKOWANIA.
 3. WSZELKIE WĄTPLIWOŚCI KONSULTOWAĆ Z PROJEKTANTEM.

OPRACOWANIE WYKONANO NA BAZIE PROJEKTU PIERWOTNEGO T.CONSTRUCTION Tomasz Kasłak