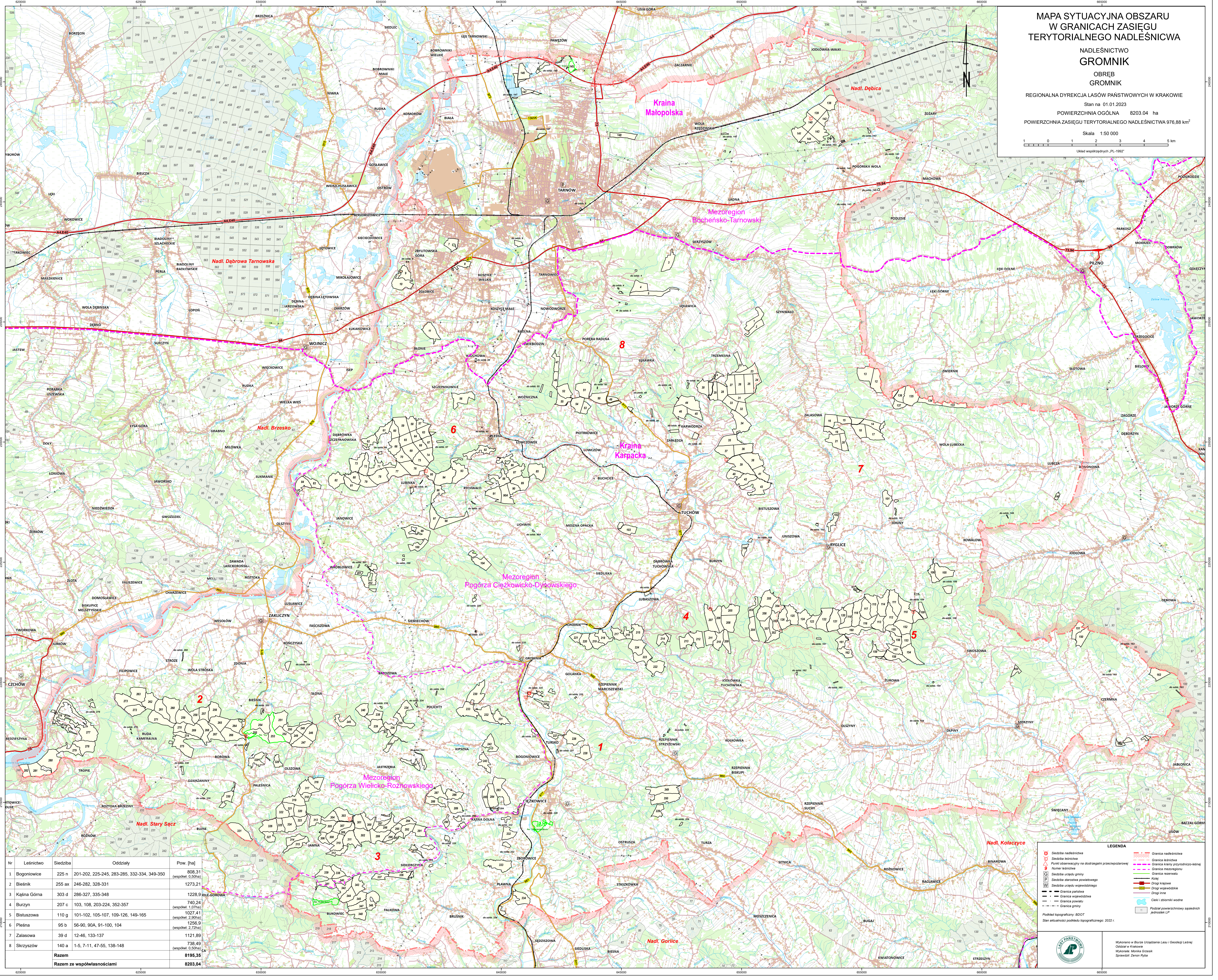
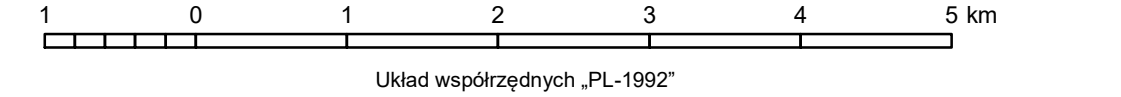


MAPA SYTUACYJNA OBSZARU  
W GRANICACH ZASIĘGU  
TERYTORIALNEGO NADLEŚNICTWA

NADLEŚNICTWO  
GROMNIK  
OBRĘB  
GROMNIK

REGIONALNA DYREKCJA LASÓW PAŃSTWOWYCH W KRAKOWIE  
Stan na 01.01.2023  
POWIERZCHNIA OGÓLNA 8203.04 ha  
POWIERZCHNIA ZASIĘGU TERYTORIALNEGO NADLEŚNICTWA 976.88 km<sup>2</sup>

Skala 1:50 000



Nr	Leśnictwo	Siedziba	Oddziały	Pow. [ha]
1	Bogoniowice	225 n	201-202, 225-245, 283-285, 332-334, 349-350	808,31 (współwł. 0,50ha)
2	Bieśnik	255 ax	246-282, 328-331	1273,21
3	Kaśna Góra	303 d	286-327, 335-348	1228,9 (współwł. 1,07ha)
4	Burzyn	207 c	103, 108, 203-224, 352-357	740,24 (współwł. 2,96ha)
5	Bistuszowa	110 g	101-102, 105-107, 109-126, 149-165	1027,41 (współwł. 1,25ha)
6	Pleśna	95 b	56-90, 90A, 91-100, 104	1256,9 (współwł. 2,72ha)
7	Zalasowa	39 d	12-46, 133-137	1121,89
8	Skrzyszków	140 a	1-5, 7-11, 47-55, 138-148	738,40 (współwł. 0,50ha)
<b>Razem</b>				<b>8195,35</b>
<b>Razem ze współwłasnościami</b>				<b>8203,04</b>

**LEGENDA**

- Siedziba nadleśnictwa
- Siedziba leśniczówki
- Punkt obserwacyjny na dostrzeżeniu przepięknotopiarzy
- Numer leśnictwa
- Siedziba urzędu gminy
- Siedziba starostwa powiatowego
- Siedziba urzędu wojewódzkiego
- Graniczność państwa
- Graniczność województwa
- Graniczność powiatu
- Graniczność gminy
- Graniczność nadleśnictwa
- Graniczność leśniczówki
- Graniczność inwentarza przyrodniczo-leśnego
- Graniczność mezoregionu
- Graniczność gminy
- Koleje
- Drogi krajowe
- Drogi wojewódzkie
- Drogi inne
- Ciek / zbiorniki wodne
- Podział powierzchniowy sąsiednich jednostek LP

Podkład topograficzny: BDOT  
Stan aktualności podkładu topograficznego: 2022 r.

Wykonano w Biurze Urządzania Lasu i Geodezji Leśnej  
Oddział w Krakowie  
Wykonanie: Aleksandra Gzosińska  
Sprawdził: Zenon Ryba