

MAPA SYTUACYJNA OCHRONY PRZECIWOŻAROWEJ NADLEŚNICTWA

BRZESKO

OBRĘB BRZESKO

REGIONALNA DYREKCJA LASÓW PAŃSTWOWYCH W KRAKOWIE

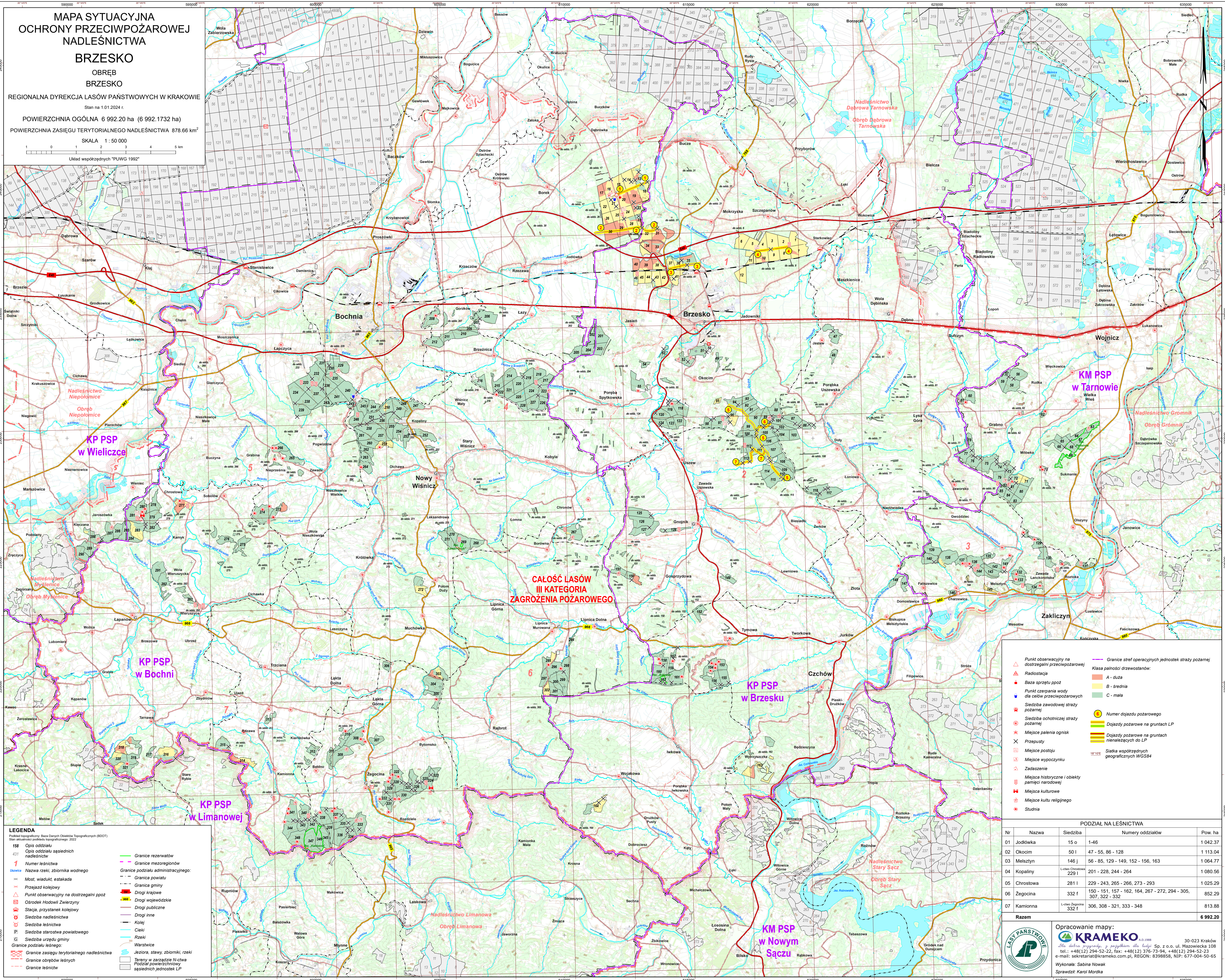
Stan na 1.01.2024 r.

POWIERZCHNIA OGÓLNA 6 992,20 ha (6 992,1732 ha)

POWIERZCHNIA ZASIĘGU TERYTORIALNEGO NADLEŚNICTWA 878,66 km²

SKALA 1 : 50 000

Układ współrzędnych "PUWG 1992"



- △ Punkt obserwacyjny na dostrzeżeni przeciwpożarowej
- △ Radiostacja
- Baza sprzętu ppoż
- Punkt czerpania wody do celów przeciwpożarowych
- Siedziba zawodowej strazy pożarnej
- Siedziba ochotniczej strazy pożarnej
- × Miejsce palenia ognisk
- × Przepusty
- Miejsce postoiu
- Miejsce wycieczniku
- Zadaszenie
- Miejsca historyczne i obiekty pamieki narodowej
- Miejsca kulturowe
- Miejsca kultu religijnego
- Studnia

PODZIAŁ NA LEŚNICTWA				
Nr	Nazwa	Siedziba	Numery oddziałów	Pow. ha
01	Jodłówka	50 o	1-46	1 042,37
02	Okocim	50 l	47 - 55, 86 - 128	1 113,04
03	Melsztyn	146 j	56 - 85, 129 - 149, 152 - 156, 163	1 064,77
04	Kopaliny	229 l	201 - 228, 244 - 264	1 080,56
05	Chrostowa	281 l	229 - 243, 265 - 266, 273 - 293	1 025,29
06	Żegocina	332 f	150 - 151, 157 - 162, 164, 267 - 272, 294 - 305, 307, 322 - 332	852,29
07	Kamionna	l-czw. Żegocina 332 f	306, 308 - 321, 333 - 348	813,88
Razem				6 992,20

- LEGENDA**
Podkład topograficzny: Baza Danych Obiektów Topograficznych (BDOT)
Słonek aktualności podkładu topograficznego: 2022
- 158 Opis oddziału
 - 431 Opis oddziału sąsiednich nadleśnictw
 - 1 Numer leśnictwa
 - 158 Nazwa rzeki, zbiornika wodnego
 - 158 Most, wiadukt, estakada
 - 158 Przejazd kolejowy
 - 158 Punkt obserwacyjny na dostrzeżeni ppoż
 - 158 Ośrodek Hodowli Zwierząt
 - 158 Stacja, przystanek kolejowy
 - 158 Siedziba nadleśnictwa
 - 158 Siedziba leśnictwa
 - 158 Siedziba starostwa powiatowego
 - 158 Siedziba urzędu gminy
 - 158 Granice podziału leśnego:
 - 158 Granice zasięgu terytorialnego nadleśnictwa
 - 158 Granice obrębów leśnych
 - 158 Granice leśnictw
 - 158 Granice rezerwatów
 - 158 Granice mezoregionów
 - 158 Granice podziału administracyjnego:
 - 158 Granice powiatu
 - 158 Granice gminy
 - 158 Drogi krajowe
 - 158 Drogi wojewódzkie
 - 158 Drogi publiczne
 - 158 Drogi inne
 - 158 Kolej
 - 158 Ceki
 - 158 Rzeki
 - 158 Warstwy
 - 158 Jeziora, stawy, zbiorniki, rzeki
 - 158 Tereny w zarządzie N-cwa
 - 158 Podział powierzchniowy sąsiednich jednostek LP

Opracowanie mapy:
 **KRAMEKO** A.D.1988
 30-023 Kraków
 tel.: +48(12) 294-52-22, fax: +48(12) 296-73-94, +48(12) 294-52-23
 e-mail: sekretariat@krameko.com.pl, REGON: 6398858, NIP: 677-004-30-65
 Wykonała: Sabina Nowak
 Sprawdził: Karol Mordka
