

MAPA PRZEGLĄDOWA DRZEWOSTANÓW NADEŚNICTWO ŁOPUCHÓWKO

OBRĘB
ŁOPUCHÓWKO

REGIONALNA DYREKCJA LASÓW PAŃSTWOWYCH W POZNANIU

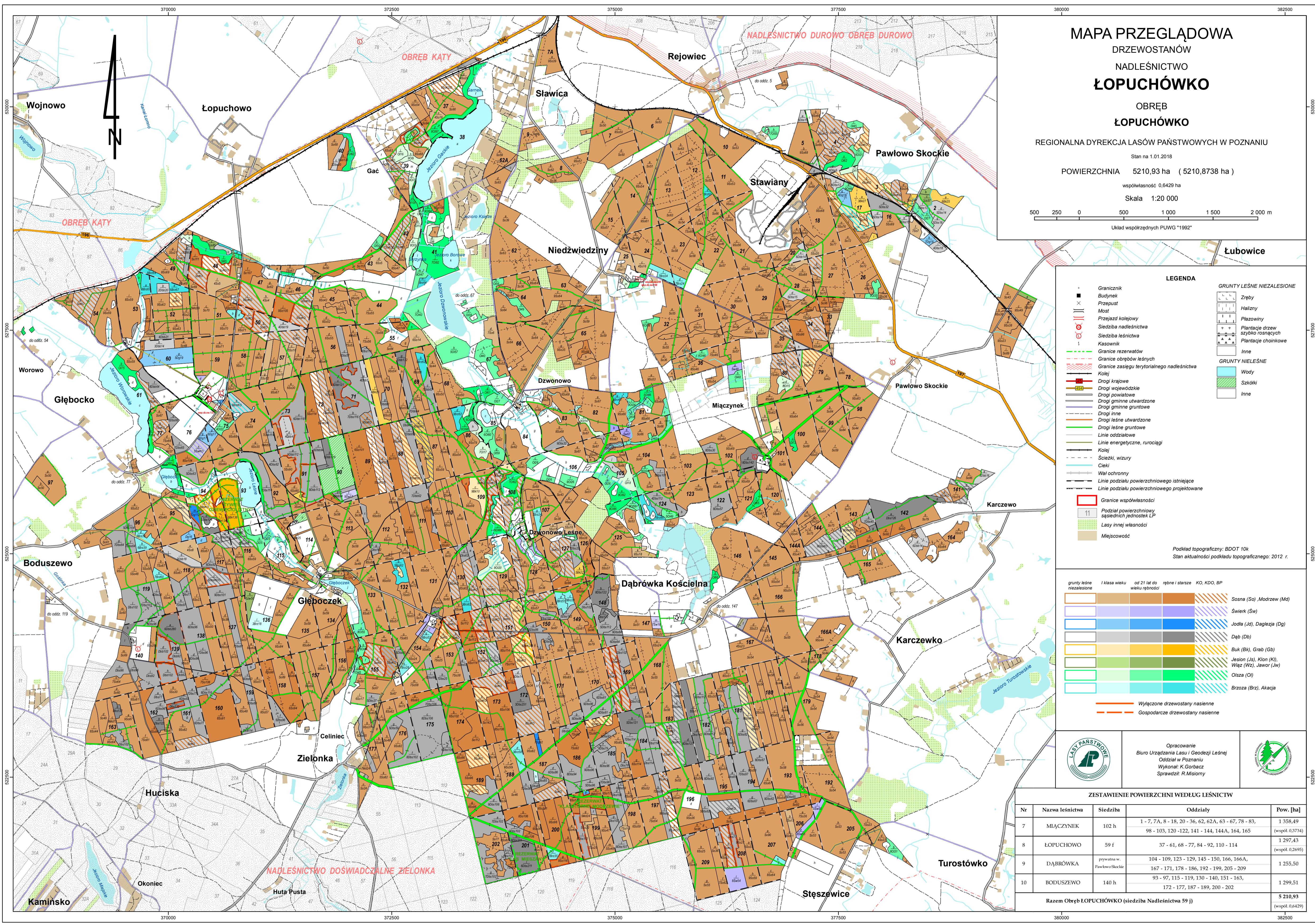
Stan na 1.01.2018

POWIERZCHNIA 5210,93 ha (5210,8738 ha)
współwłasność 0,6429 ha

Skala 1:20 000

500 250 0 500 1 000 1 500 2 000 m

Układ współrzędnych PUWG "1992"



LEGENDA

- Granicznik
- Butynek
- Przełaz
- Most
- Przejazd kolejowy
- Siedziba nadleśnictwa
- Siedziba leśnictwa
- Kasownik
- Granice rezerwatów
- Granice obrębów leśnych
- Granice zasięgu terytorialnego nadleśnictwa
- Kolej
- Drogi krajowe
- Drogi wojewódzkie
- Drogi powiatowe
- Drogi gminne utwardzone
- Drogi gminne gruntowe
- Drogi inne
- Drogi leśne utwardzone
- Drogi leśne gruntowe
- Linie oddziałowe
- Linie energetyczne, rurociągi
- Kolej
- Ścieżki, wizury
- Cieki
- Wał ochronny
- Linie podziału powierzchniowego istniejące
- Linie podziału powierzchniowego projektowane
- Granice współwłasności
- Podział powierzchniowy sąsiednich jednostek LP
- Lasy innej własności
- Miejscowość

GRUNTY LEŚNE NIEZALEŚNIE

- Zręby
- Haliżyny
- Płazowiny
- Plantacje drzew szybko rosnących
- Plantacje choinkowe
- Inne

GRUNTY NIELEŚNE

- Wody
- Szkołki
- Inne

Podkład topograficzny: BDOT 10k
Stan aktualności podkładu topograficznego: 2012 r.

grunty leśne niezależne	I klasa wieku	od 21 lat do wieku reprodukcyjnego	reprezentacja	starsze	KO, KDO, BP	Sosna (So), Modrzew (Md)	Świerk (Św)	Jodła (Jd), Dąb (Dg)	Dąb (Db)	Buk (Bk), Grab (Gb)	Jesion (Js), Klon (Kl), Wiąz (Wz), Jawor (Jw)	Olcha (Ol)	Brzoza (Brz), Akacja
[Symbol]	[Symbol]	[Symbol]	[Symbol]	[Symbol]	[Symbol]	[Symbol]	[Symbol]	[Symbol]	[Symbol]	[Symbol]	[Symbol]	[Symbol]	[Symbol]

Wylężone drzewostany nasienne
Gospodarcze drzewostany nasienne

Opracowanie:
Biuro Urządzania Lasu i Geodezji Leśnej
Oddział w Poznaniu
Wykonał: K.Gorbacz
Sprawdził: R.Misiorny

ZESTAWIENIE POWIERZCHNI WEDŁUG LEŚNICTW

Nr	Nazwa leśnictwa	Siedziba	Oddziały	Pow. [ha]
7	MIĄCZYNEK	102 h	1 - 7, 7A, 8 - 18, 20 - 36, 62A, 63 - 67, 78 - 83, 98 - 103, 120 - 122, 141 - 144, 144A, 164, 165	1 358,49 (współ. 0,3734)
8	ŁOPUCHOWO	59 f	37 - 61, 68 - 77, 84 - 92, 110 - 114	1 297,43 (współ. 0,2695)
9	DĄBRÓWKA	prywatna w. Pawłowo Skockie	104 - 109, 123 - 129, 145 - 150, 166, 166A, 167 - 171, 178 - 186, 192 - 199, 205 - 209	1 255,50
10	BODUSZEWÓ	140 h	93 - 97, 115 - 119, 130 - 140, 151 - 163, 172 - 177, 187 - 189, 200 - 202	1 299,51
Razem Obręb ŁOPUCHÓWKO (siedziba Nadleśnictwa 59 f)				5 210,93 (współ. 0,6429)