

Załącznik nr 2.3.1 do SWZ
Charakterystyka leśnictwa w zakresie
pozyskania drewna

Leśnictwo: 01.Miętne

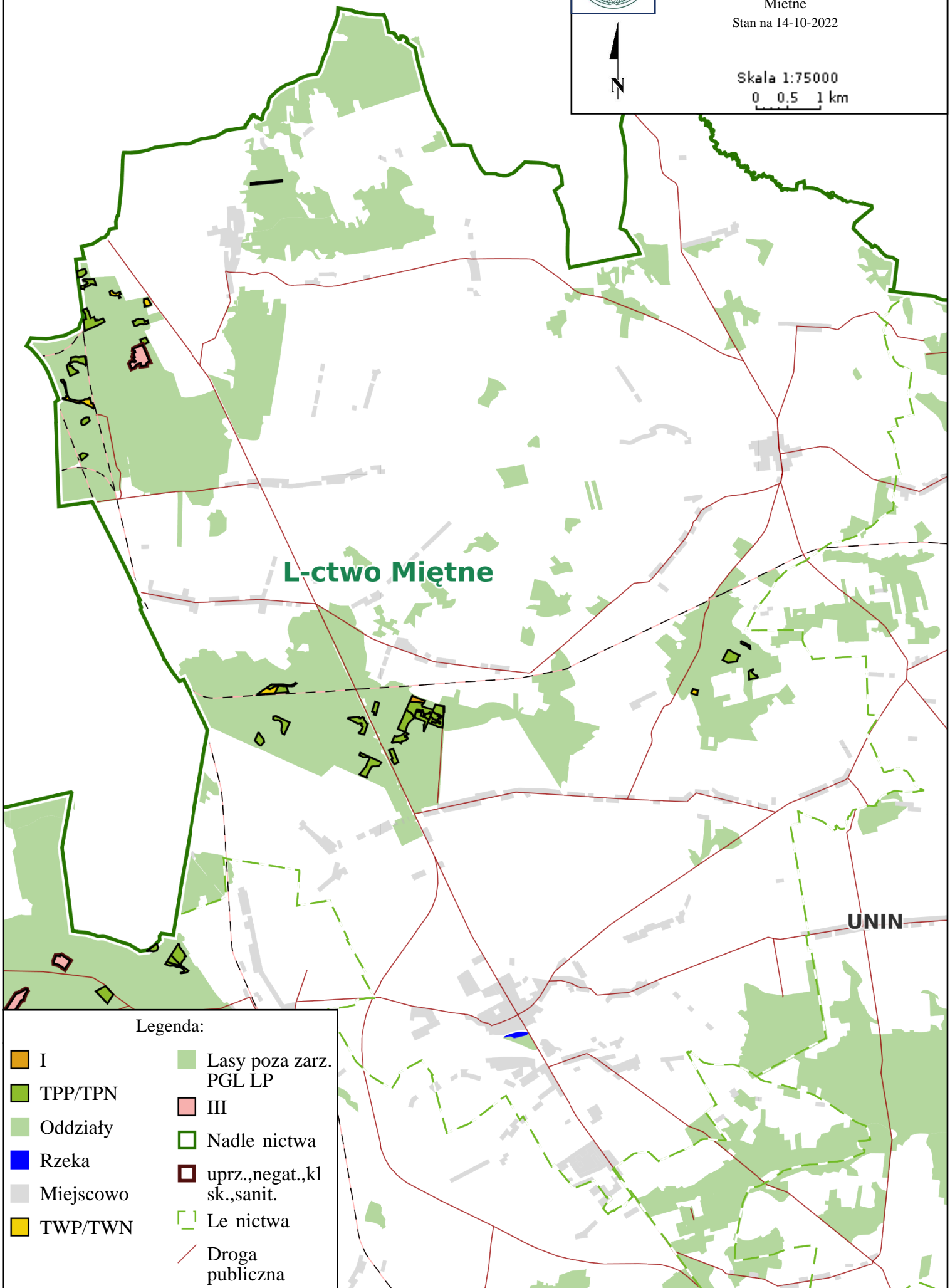
Udział (m3) drewna iglastego [%]	55	%
Udział (m3) drewna optymalnego do pozyskania w technologii maszynowej [%]	30	%
Udział (m3) rębni pierwszych w cięciach rębnych ogółem [%]	27	%
Udział (m3) drewna pozyskiwanego z pozycji ze współczynnikiem > 1 [%]	0	%
Udział (m3) drewna zerwanego ze współczynnikiem > 1 [%]	0	%
Udział (m3) drewna kłodowanego (WK) iglastego w drewnie W iglastym [%]	43	%
Udział (m3) S2 krótkiego (poniżej 1,5 mb) w S2 [%]	67	%



Mapa przeglądowna
2023 r.
Nadleśnictwo Garwolin
Mietne
Stan na 14-10-2022



Skala 1:75000
0 0.5 1 km



L-ctwo Mietne

UNIN

Legenda:

- | | |
|-----------|----------------------------|
| I | Lasy poza zarz. PGL LP |
| TPP/TPN | III |
| Oddziały | Nadleśnictwa |
| Rzeka | uprz.,negat.,kl sk.,sanit. |
| Miejscowo | Le nictwa |
| TWP/TWN | Droga publiczna |

Załącznik nr 2.3.1 do SWZ
Charakterystyka leśnictwa w zakresie
pozyskania drewna

Leśnictwo: 02.Miastków

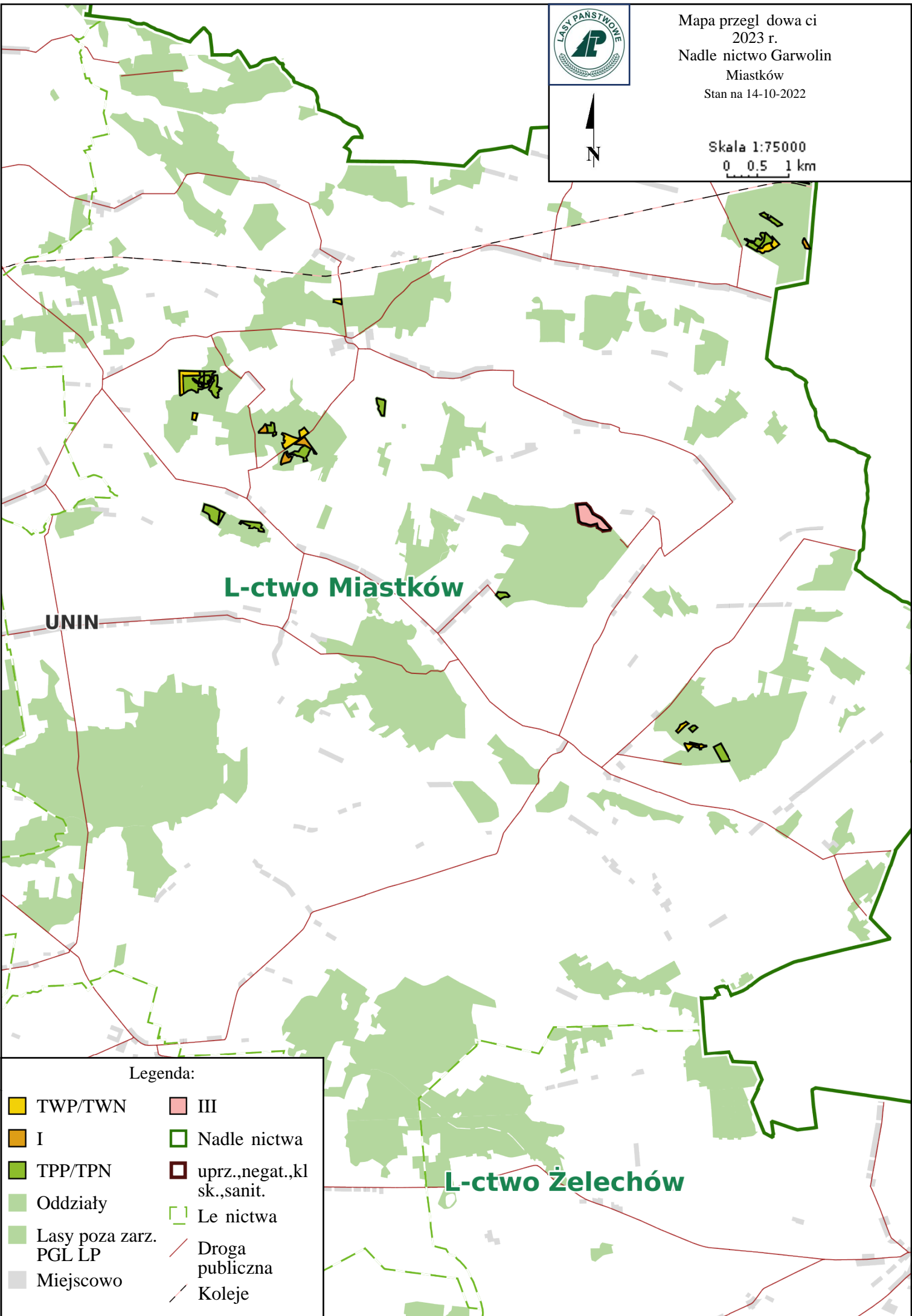
Udział (m3) drewna iglastego [%]	72	%
Udział (m3) drewna optymalnego do pozyskania w technologii maszynowej [%]	46	%
Udział (m3) rębni pierwszych w cięciach rębnych ogółem [%]	75	%
Udział (m3) drewna pozyskiwanego z pozycji ze współczynnikiem > 1 [%]	0	%
Udział (m3) drewna zerwanego ze współczynnikiem > 1 [%]	5	%
Udział (m3) drewna kłodowanego (WK) iglastego w drewnie W iglastym [%]	28	%
Udział (m3) S2 krótkiego (poniżej 1,5 mb) w S2 [%]	40	%



Mapa przeglądu ci
2023 r.
Nadleśnictwo Garwolin
Miastków
Stan na 14-10-2022



Skala 1:75000
0 0.5 1 km



L-ctwo Miastków

UNIN

L-ctwo Żelechów

Legenda:

- | | |
|---------------------------|-------------------------------|
| TWP/TWN | III |
| I | Nadleśnictwa |
| TPP/TPN | uprz.,negat.,kl
sk.,sanit. |
| Oddziały | Leśnictwa |
| Lasy poza zarz.
PGL LP | Droga
publiczna |
| Miejscowo | Koleje |

Załącznik nr 2.3.1 do SWZ
Charakterystyka leśnictwa w zakresie
pozyskania drewna

Leśnictwo: 03.Huta

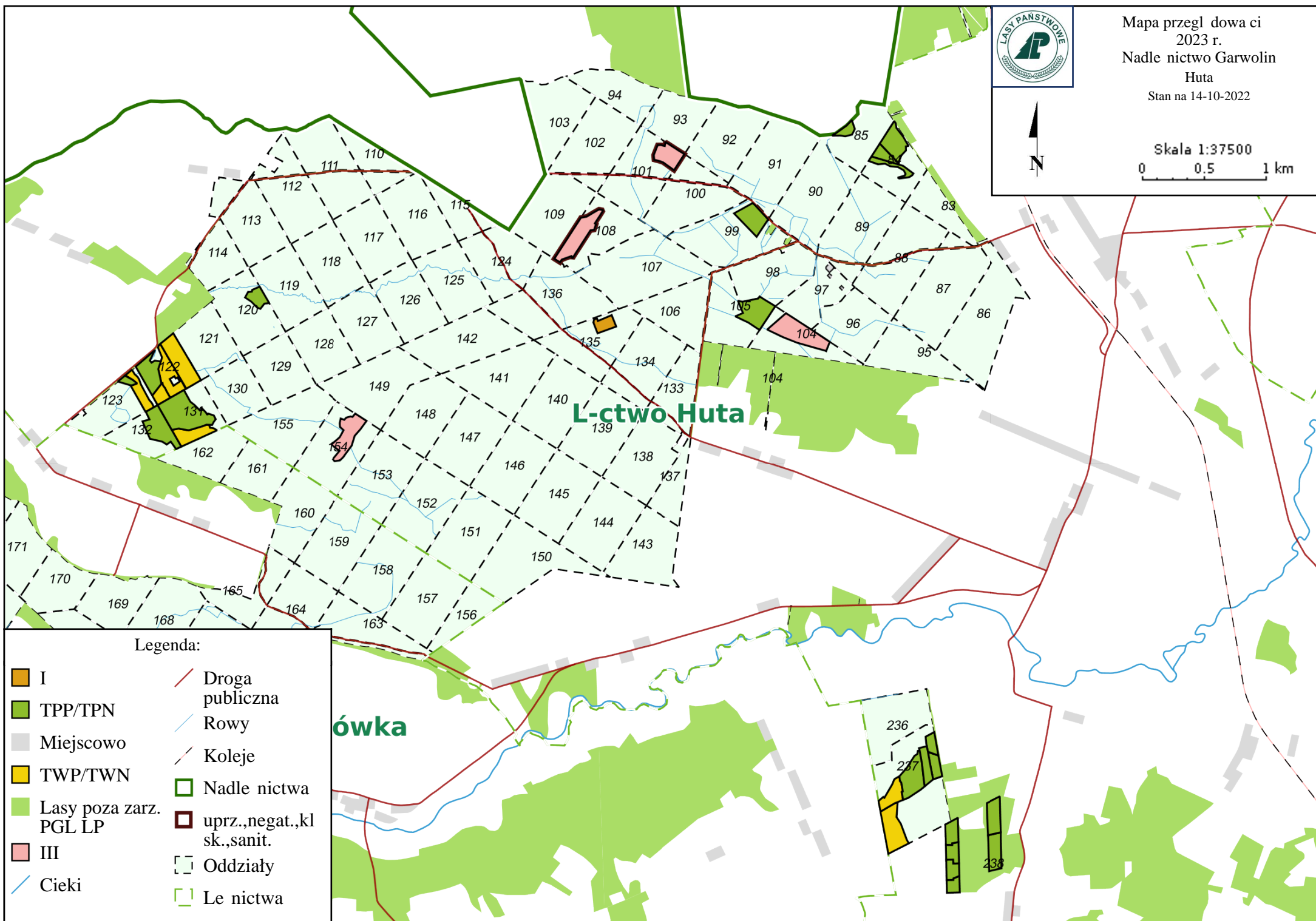
Udział (m3) drewna iglastego [%]	72	%
Udział (m3) drewna optymalnego do pozyskania w technologii maszynowej [%]	18	%
Udział (m3) rębni pierwszych w cięciach rębnych ogółem [%]	19	%
Udział (m3) drewna pozyskiwanego z pozycji ze współczynnikiem > 1 [%]	13,1912	%
Udział (m3) drewna zerwanego ze współczynnikiem > 1 [%]	0	%
Udział (m3) drewna kłodowanego (WK) iglastego w drewnie W iglastym [%]	48	%
Udział (m3) S2 krótkiego (poniżej 1,5 mb) w S2 [%]	47	%



Mapa przeglądu ci
2023 r.
Nadleśnictwo Garwolin
Huta
Stan na 14-10-2022



Skala 1:37500
0 0.5 1 km



Legenda:

- | | |
|------------------------|----------------------------|
| I | Droga publiczna |
| TPP/TPN | Rowy |
| Miejscowo | Koleje |
| TWP/TWN | Nadleśnictwa |
| Lasy poza zarz. PGL LP | uprz.,negat.,kl sk.,sanit. |
| III | Oddziały |
| Cieki | Le nictwa |

Załącznik nr 2.3.1 do SWZ
Charakterystyka leśnictwa w zakresie
pozyskania drewna

Leśnictwo: 04.Cyganówka

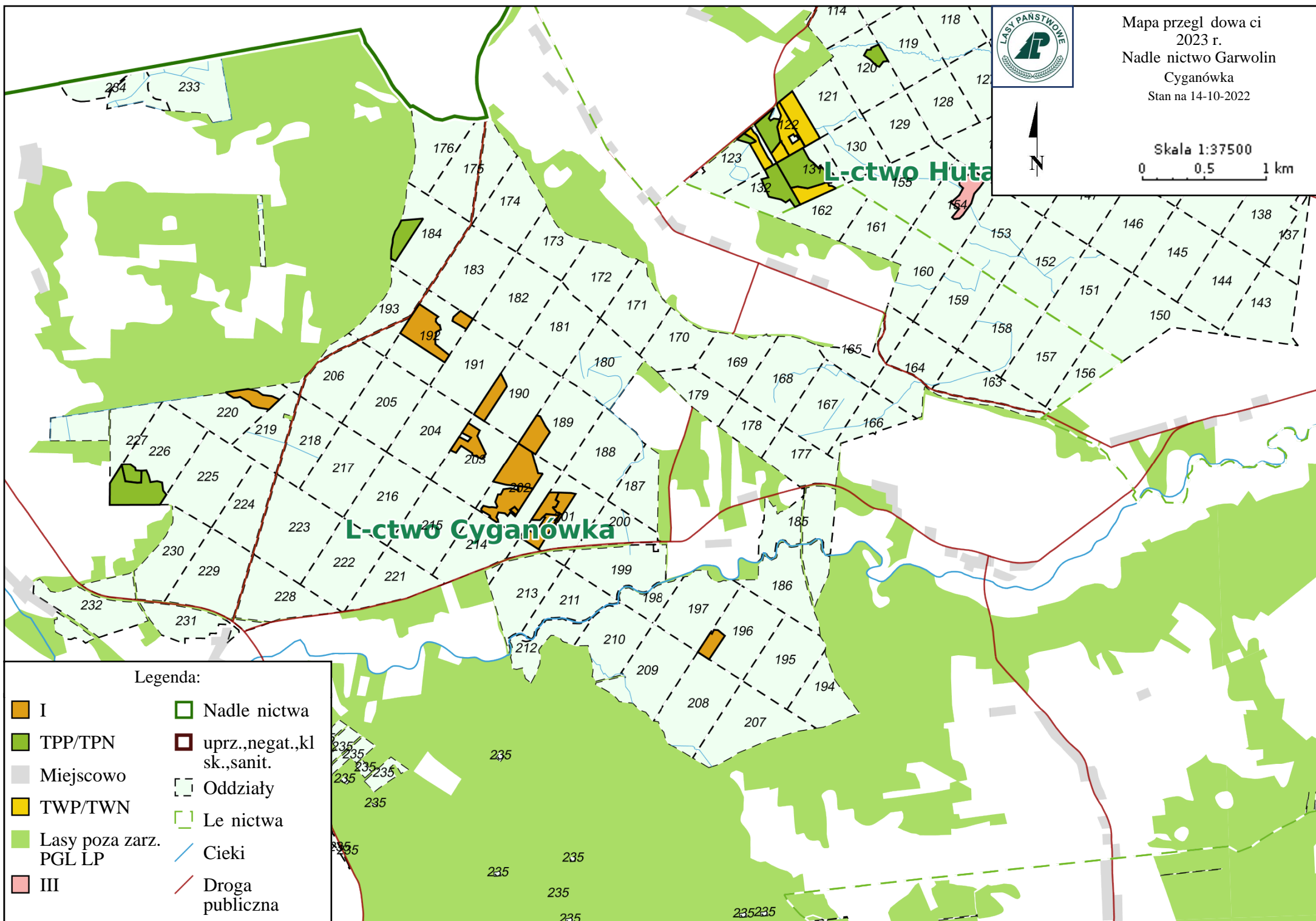
Udział (m3) drewna iglastego [%]	98	%
Udział (m3) drewna optymalnego do pozyskania w technologii maszynowej [%]	87	%
Udział (m3) rębni pierwszych w cięciach rębnych ogółem [%]	100	%
Udział (m3) drewna pozyskiwanego z pozycji ze współczynnikiem > 1 [%]	0	%
Udział (m3) drewna zerwanego ze współczynnikiem > 1 [%]	0	%
Udział (m3) drewna kłodowanego (WK) iglastego w drewnie W iglastym [%]	60	%
Udział (m3) S2 krótkiego (poniżej 1,5 mb) w S2 [%]	26	%



Mapa przeglądu ci
2023 r.
Nadleśnictwo Garwolin
Cyganówka
Stan na 14-10-2022



Skala 1:37500
0 0.5 1 km



Legenda:

- | | |
|------------------------|----------------------------|
| I | Nadleśnictwa |
| TPP/TPN | uprz.,negat.,kl sk.,sanit. |
| Miejscowo | Oddziały |
| TWP/TWN | Le nictwa |
| Lasy poza zarz. PGL LP | Cieki |
| III | Droga publiczna |

Załącznik nr 2.3.1 do SWZ
Charakterystyka leśnictwa w zakresie
pozyskania drewna

Leśnictwo: 05.Izdebno

Udział (m3) drewna iglastego [%]	83	%
Udział (m3) drewna optymalnego do pozyskania w technologii maszynowej [%]	29	%
Udział (m3) rębni pierwszych w cięciach rębnych ogółem [%]	78	%
Udział (m3) drewna pozyskiwanego z pozycji ze współczynnikiem > 1 [%]	0	%
Udział (m3) drewna zerwanego ze współczynnikiem > 1 [%]	0	%
Udział (m3) drewna kłodowanego (WK) iglastego w drewnie W iglastym [%]	77	%
Udział (m3) S2 krótkiego (poniżej 1,5 mb) w S2 [%]	40	%



Mapa przeglądu ci
2023 r.
Nadleśnictwo Garwolin
Izdebno
Stan na 14-10-2022















Skala 1:50000
0 0.5 1 km

L-ctwo Huta

L-ctwo Izdebno

L-ctwo Podłęż

Legenda:

- | | |
|---|---|
|  I |  Droga publiczna |
|  TPP/TPN |  Cieki |
|  Oddziały |  Rowy |
|  Lasy poza zarz. PGL LP |  Koleje |
|  Miejscowo |  Nadleśnictwa |
|  III |  Le nictwa |

Załącznik nr 2.3.1 do SWZ
Charakterystyka leśnictwa w zakresie
pozyskania drewna

Leśnictwo: 06.Życzyn

Udział (m3) drewna iglastego [%]	86	%
Udział (m3) drewna optymalnego do pozyskania w technologii maszynowej [%]	62	%
Udział (m3) rębni pierwszych w cięciach rębnych ogółem [%]	100	%
Udział (m3) drewna pozyskiwanego z pozycji ze współczynnikiem > 1 [%]	7,40741	%
Udział (m3) drewna zerwanego ze współczynnikiem > 1 [%]	7	%
Udział (m3) drewna kłodowanego (WK) iglastego w drewnie W iglastym [%]	65	%
Udział (m3) S2 krótkiego (poniżej 1,5 mb) w S2 [%]	5	%














Mapa przeglądu ci
2023 r.
Nadleśnictwo Garwolin
Życzyn
Stan na 14-10-2022



Skala 1:45000
0 0.5 1 km

L-ctwo Życzyn

Legenda:

- | | |
|---|--|
|  I |  Lasy poza zarz. PGL LP |
|  TPP/TPN |  Droga publiczna |
|  Oddziały |  Cieki |
|  Miejscowo |  Rowy |
|  Zbiornik wodny |  Koleje |
|  TWP/TWN |  Nadleśnictwa |

Załącznik nr 2.3.1 do SWZ
Charakterystyka leśnictwa w zakresie
pozyskania drewna

Leśnictwo: 07.Żelechów

Udział (m3) drewna iglastego [%]	66	%
Udział (m3) drewna optymalnego do pozyskania w technologii maszynowej [%]	38	%
Udział (m3) rębni pierwszych w cięciach rębnych ogółem [%]	84	%
Udział (m3) drewna pozyskiwanego z pozycji ze współczynnikiem > 1 [%]	0	%
Udział (m3) drewna zerwanego ze współczynnikiem > 1 [%]	0	%
Udział (m3) drewna kłodowanego (WK) iglastego w drewnie W iglastym [%]	55	%
Udział (m3) S2 krótkiego (poniżej 1,5 mb) w S2 [%]	18	%



Mapa przeglądu
2023 r.
Nadleśnictwo Garwolin
Żelechów
Stan na 14-10-2022



Skala 1:45000
0 0.5 1 km

ŻELECHÓW

L-ctwo Żelechów

Legenda:

- | | |
|------------------------|-----------------|
| TWP/TWN | III |
| I | Droga publiczna |
| TPP/TPN | Cieki |
| Oddziały | Rowy |
| Lasy poza zarz. PGL LP | Nadleśnictwa |
| Miejscowo | Le nictwa |

Załącznik nr 2.3.1 do SWZ
Charakterystyka leśnictwa w zakresie
pozyskania drewna

Leśnictwo: 08.Malamówka

Udział (m3) drewna iglastego [%]	89	%
Udział (m3) drewna optymalnego do pozyskania w technologii maszynowej [%]	54	%
Udział (m3) rębni pierwszych w cięciach rębnych ogółem [%]	100	%
Udział (m3) drewna pozyskiwanego z pozycji ze współczynnikiem > 1 [%]	0	%
Udział (m3) drewna zerwanego ze współczynnikiem > 1 [%]	1	%
Udział (m3) drewna kłodowanego (WK) iglastego w drewnie W iglastym [%]	65	%
Udział (m3) S2 krótkiego (poniżej 1,5 mb) w S2 [%]	1	%



Mapa przeglądowna
2023 r.
Nadleśnictwo Garwolin
Malamówka
Stan na 14-10-2022



Skala 1:75000
0 0.5 1 km

L-ctwo Izdebnó

L-ctwo Podłęź

GRABNIAK

L-ctwo Malamówka

Legenda:

- | | |
|----------------|----------------------------|
| I | TWP/TWN |
| TPP/TPN | Lasy poza zarz. PGL LP |
| Oddziały | Nadleśnictwa |
| Rzeka | uprz.,negat.,kl sk.,sanit. |
| II | Leśnictwa |
| Miejscowo | Droga publiczna |
| Zbiornik wodny | Koleje |

Załącznik nr 2.3.1 do SWZ
Charakterystyka leśnictwa w zakresie
pozyskania drewna

Leśnictwo: 09.Uścieniec

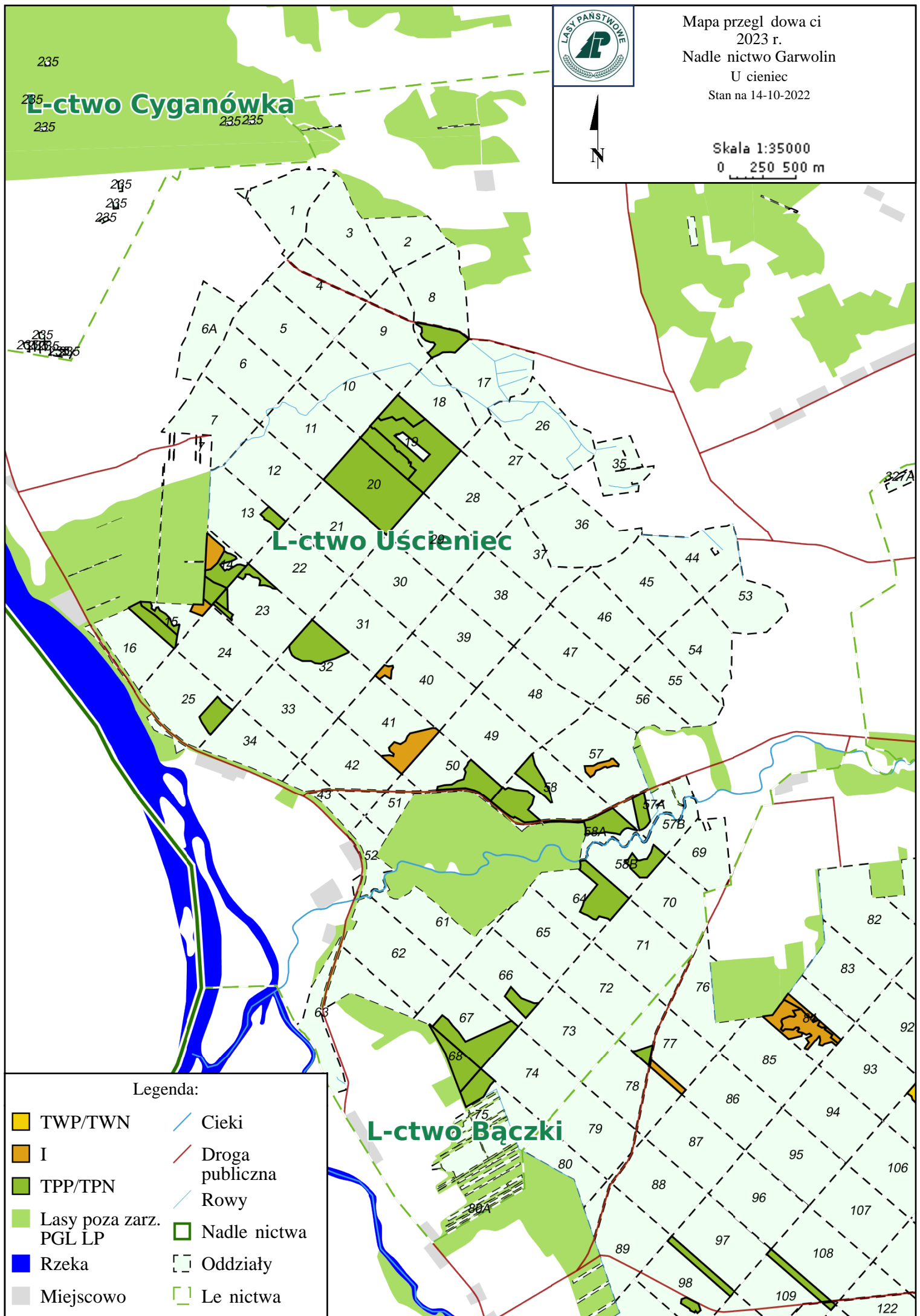
Udział (m3) drewna iglastego [%]	96	%
Udział (m3) drewna optymalnego do pozyskania w technologii maszynowej [%]	84	%
Udział (m3) rębni pierwszych w cięciach rębnych ogółem [%]	100	%
Udział (m3) drewna pozyskiwanego z pozycji ze współczynnikiem > 1 [%]	0	%
Udział (m3) drewna zerwanego ze współczynnikiem > 1 [%]	0	%
Udział (m3) drewna kłodowanego (WK) iglastego w drewnie W iglastym [%]	73	%
Udział (m3) S2 krótkiego (poniżej 1,5 mb) w S2 [%]	6	%



Mapa przegl dowa ci
2023 r.
Nadle nictwo Garwolin
U cieniec
Stan na 14-10-2022



Skala 1:35000
0 250 500 m



Załącznik nr 2.3.1 do SWZ
Charakterystyka leśnictwa w zakresie
pozyskania drewna

Leśnictwo: 10.Bączki

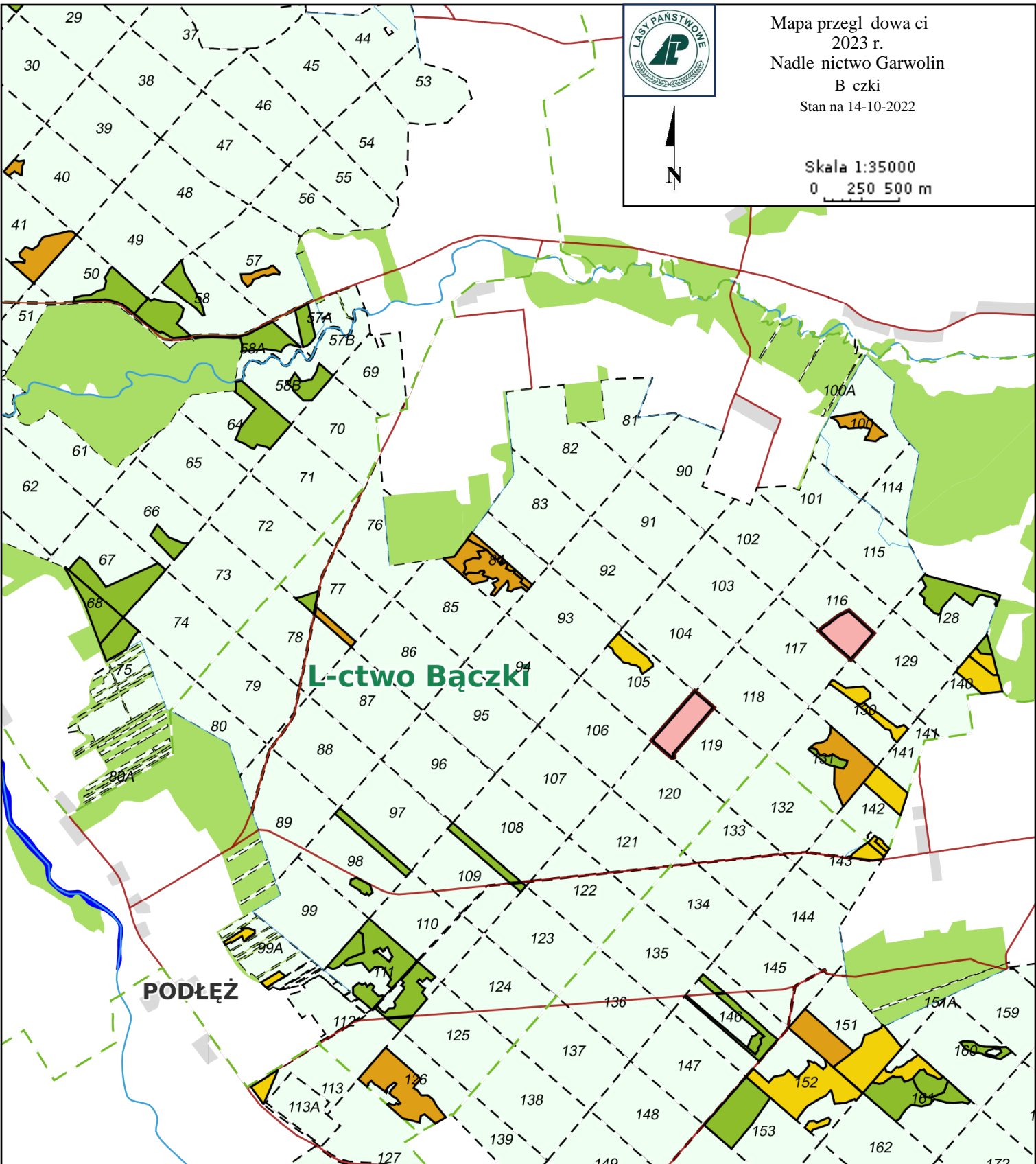
Udział (m3) drewna iglastego [%]	87	%
Udział (m3) drewna optymalnego do pozyskania w technologii maszynowej [%]	67	%
Udział (m3) rębni pierwszych w cięciach rębnych ogółem [%]	60	%
Udział (m3) drewna pozyskiwanego z pozycji ze współczynnikiem > 1 [%]	3,9715	%
Udział (m3) drewna zerwanego ze współczynnikiem > 1 [%]	5	%
Udział (m3) drewna kłodowanego (WK) iglastego w drewnie W iglastym [%]	52	%
Udział (m3) S2 krótkiego (poniżej 1,5 mb) w S2 [%]	29	%



Mapa przeglądu ci
2023 r.
Nadleśnictwo Garwolin
Bączki
Stan na 14-10-2022



Skala 1:35000
0 250 500 m



Legenda:

- | | |
|------------------------|----------------------------|
| I | Nadleśnictwa |
| TPP/TPN | uprz.,negat.,kl sk.,sanit. |
| Rzeka | Oddziały |
| Miejscowo | Leśnictwa |
| TWP/TWN | Cieki |
| Lasy poza zarz. PGL LP | Droga publiczna |
| III | Rowy |

201A

Załącznik nr 2.3.1 do SWZ
Charakterystyka leśnictwa w zakresie
pozyskania drewna

Leśnictwo: 11.Krępa

Udział (m3) drewna iglastego [%]	92	%
Udział (m3) drewna optymalnego do pozyskania w technologii maszynowej [%]	57	%
Udział (m3) rębni pierwszych w cięciach rębnych ogółem [%]	100	%
Udział (m3) drewna pozyskiwanego z pozycji ze współczynnikiem > 1 [%]	0	%
Udział (m3) drewna zerwanego ze współczynnikiem > 1 [%]	0	%
Udział (m3) drewna kłodowanego (WK) iglastego w drewnie W iglastym [%]	56	%
Udział (m3) S2 krótkiego (poniżej 1,5 mb) w S2 [%]	12	%

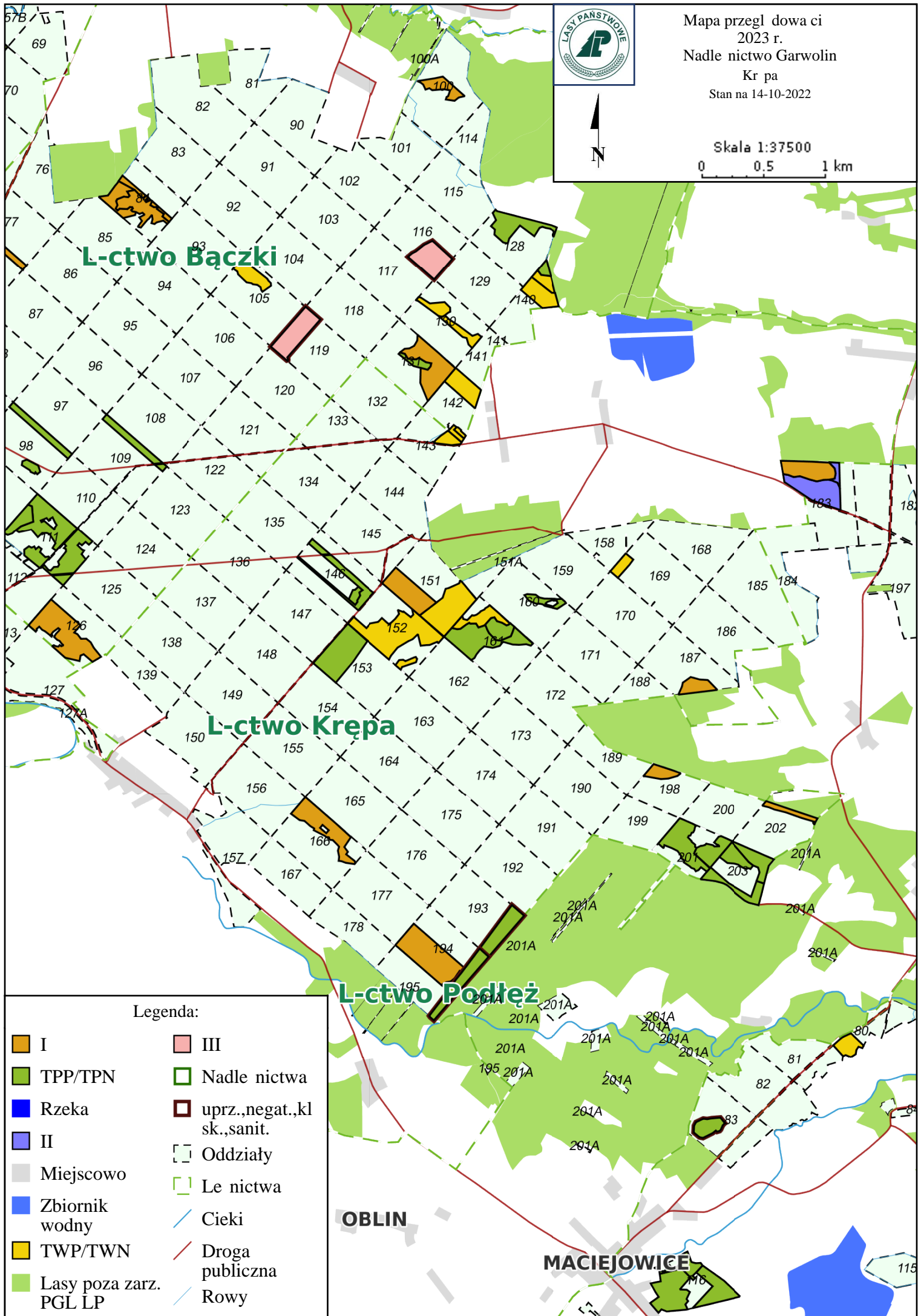


Mapa przeglądowna ci
2023 r.
Nadleśnictwo Garwolin
Krpa
Stan na 14-10-2022



Skala 1:37500

0 0.5 1 km



L-ctwo Bączki

L-ctwo Krępa

L-ctwo Podleź

Legenda:

- | | |
|------------------------|----------------------------|
| I | III |
| TPP/TPN | Nadleśnictwa |
| Rzeka | uprz.,negat.,kl sk.,sanit. |
| II | Oddziały |
| Miejscowo | Leśnictwa |
| Zbiornik wodny | Cieki |
| TWP/TWN | Droga publiczna |
| Lasy poza zarz. PGL LP | Rowy |

OBLIN

MACIEJOWICÉ

Załącznik nr 2.3.1 do SWZ
Charakterystyka leśnictwa w zakresie
pozyskania drewna

Leśnictwo: 12.Podłęż

Udział (m3) drewna iglastego [%]	94	%
Udział (m3) drewna optymalnego do pozyskania w technologii maszynowej [%]	26	%
Udział (m3) rębni pierwszych w cięciach rębnych ogółem [%]	25	%
Udział (m3) drewna pozyskiwanego z pozycji ze współczynnikiem > 1 [%]	0	%
Udział (m3) drewna zerwanego ze współczynnikiem > 1 [%]	0	%
Udział (m3) drewna kłodowanego (WK) iglastego w drewnie W iglastym [%]	26	%
Udział (m3) S2 krótkiego (poniżej 1,5 mb) w S2 [%]	3	%

ŁASKARZEW



Mapa przeglądowna
2023 r.
Nadleśnictwo Garwolin
Podł
Stan na 14-10-2022



Skala 1:50000
0 0.5 1 km

L-ctwo Izdebnno

L-ctwo Podłęż

ORONNE

L-ctwo Malamówka

Legenda:

- | | |
|----------------|----------------------------|
| I | Lasy poza zarz. PGL LP |
| TPP/TPN | III |
| Oddziały | Droga publiczna |
| Rzeka | Cieki |
| II | Rowy |
| Miejscowo | Koleje |
| Zbiornik wodny | Nadleśnictwa |
| TWP/TWN | uprz.,negat.,kl sk.,sanit. |