

Nr opinii: **085/2023/LM** z dnia **2023-02-23**

Opinię opracował:	<b>mgr inż. Łukasz Mroczkowski</b> Certyfikowany Rzeczoznawca Samochodowy - RS001525
Zakres opinii:	<b>Ustalenie wartości rynkowej</b>
Obiekt badań:	<b>Hyundai i30</b> Samochód osobowy
VIN / numer identyfikacyjny:	<b>TMAD281BAEJ050302</b>
Numer rejestracyjny:	<b>WY3629G</b>
Cel opinii:	<b>Wycena na potrzeby własne zleceniodawcy</b>

## I. PODSTAWY OPINII

1. Formalna - zlecenie nr 2118/2023,
2. Merytoryczna - Info-Ekspert,

## II. OGÓLNY HARMONOGRAM PRAC

1. Identyfikacja pojazdu, weryfikacja dokumentów,
2. Ocena stanu technicznego i optycznego,
3. Wykonanie dokumentacji fotograficznej,
4. Opracowanie opinii.

## III. CZAS I MIEJSCE OGLĘDZIN

2023-02-16, Warszawa.

## IV. DANE IDENTYFIKACYJNE

Marka:	<b>Hyundai</b>
Model:	<b>i30</b>
Rok produkcji:	<b>2013</b>
Data pierwszej rejestracji:	<b>2013-11-28</b>
VIN / numer identyfikacyjny:	<b>TMAD281BAEJ050302</b>
Numer rejestracyjny:	<b>WY3629G</b>
Badanie tech. do:	<b>2023-11-08</b>
Przebieg / sposób ustalenia:	<b>158 261 km / odczytany</b>

## V. DANE TECHNICZNE

Rodzaj/typ pojazdu:	<b>Samochód osobowy</b>
Nadwozie / ilość drzwi / miejsc:	<b>Kombi / 5 / 5</b>
Typ silnika / rodzaj paliwa:	<b>Silnik o zapłonie iskrowym / benzyna bezołowiowa</b>
Pojemność skokowa silnika:	<b>1 591 cm<sup>3</sup></b>
Moc silnika:	<b>88 kW</b>

## VI. OCENA STANU TECHNICZNEGO

Do oględzin okazano pojazd sprawny technicznie, pojazd wyposażony w drugi komplet kół. Podczas oględzin okazano dokumentację serwisową, ostatni przegląd dnia 09/11/2021 przy przebiegu 151087 km.

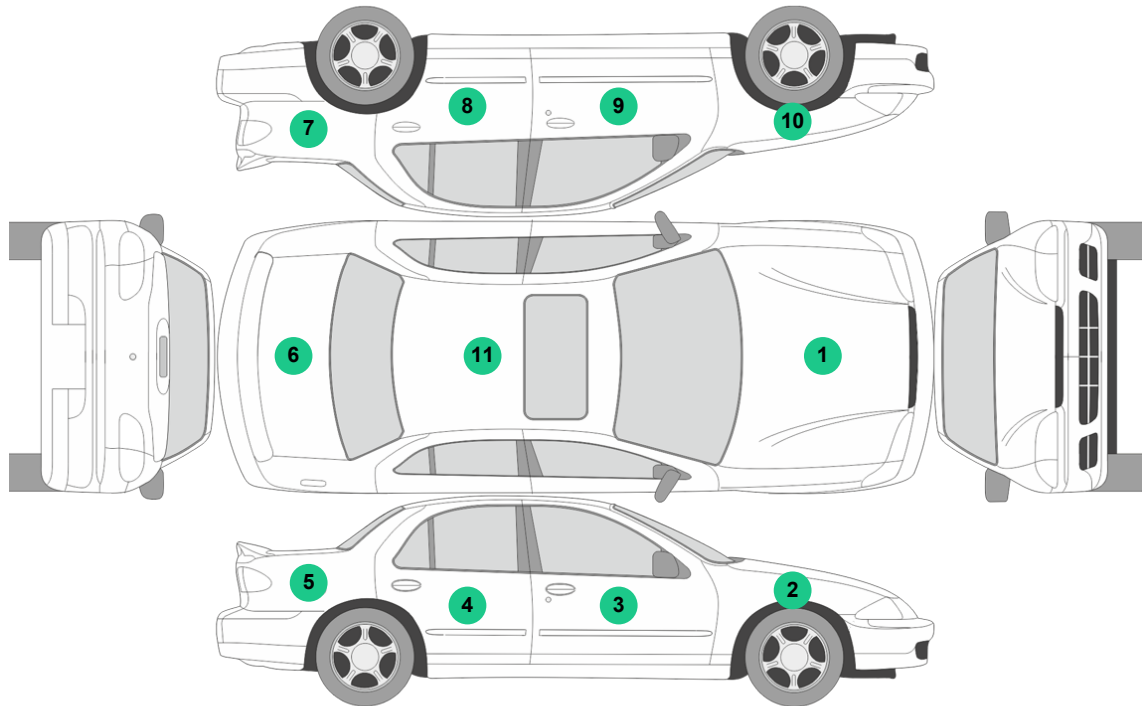
### Silnik i układ napędowy

Rozruch silnika prawidłowy, równomierna praca na biegu jałowym, jazda próbna w warunkach parkingowych nie wykazała niesprawności.

### Zawieszenie, układ kierowniczy i układ hamulcowy

Stan utrzymania zawieszenia kół pojazdu zgodny ze stanem normatywnym, nie wnosi się uwag.

## Nadwozie



● - element bez uwag, ● - zgłoszono uwagi lub/i odstępstwa od stanu normalywnego.

Nr	Element	Grubość powłoki lakierowej	Uwagi, stwierdzone uszkodzenia
1	Pokrywa przednia	90-114 $\mu\text{m}$	
2	Błotnik przedni prawy	93-95 $\mu\text{m}$	
3	Drzwi przednie prawe	107-134 $\mu\text{m}$	
4	Drzwi tylne prawe	105-127 $\mu\text{m}$	
5	Błotnik tylny prawy	109-125 $\mu\text{m}$	
6	Pokrywa tylna	117-128 $\mu\text{m}$	
7	Błotnik tylny lewy	108-125 $\mu\text{m}$	
8	Drzwi tylne lewe	105-108 $\mu\text{m}$	
9	Drzwi przednie lewe	113-125 $\mu\text{m}$	
10	Błotnik przedni lewy	119-154 $\mu\text{m}$	
11	Poszycie dachu	111-120 $\mu\text{m}$	

Stwierdzone uszkodzenia elementów nadwozia pojazdu wynikające z typowej eksploatacji zestawiono poniżej.

1. Zderzak przedni - odpryski, wypiąskowania lakieru, zadrapania.



Zderzak przedni



Zderzak przedni



Zderzak przedni



Zderzak przedni



Zderzak przedni



Zderzak przedni



Zderzak przedni

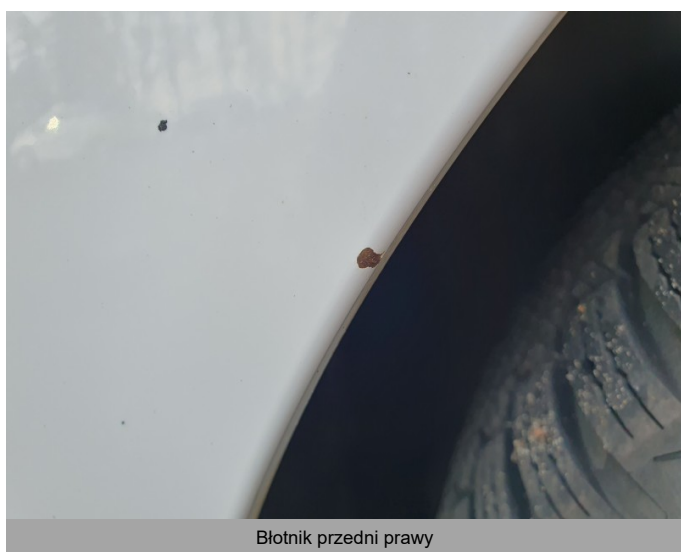
## 2. Błotnik przedni prawy - odprysk lakieru z korozją.



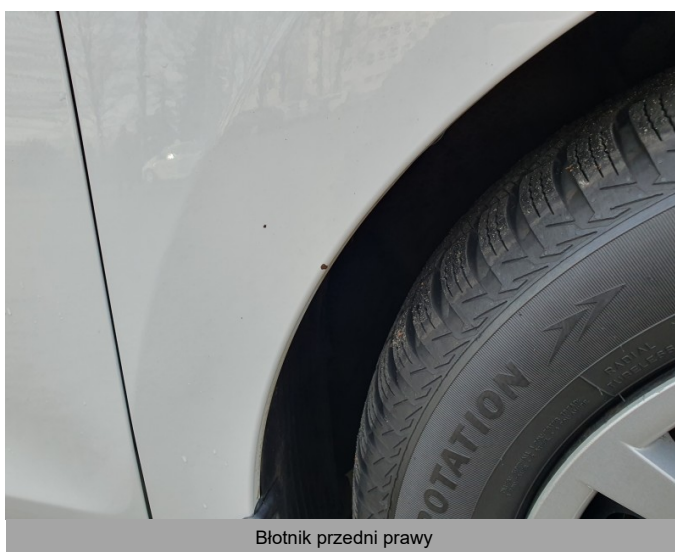
Błotnik przedni prawy



Błotnik przedni prawy



Błotnik przedni prawy



Błotnik przedni prawy

3. Poszycie słupka b strona prawa - wgniecenia od klamry pasa.



Poszycie słupka b strona prawa



Poszycie słupka b strona prawa



Poszycie słupka b strona prawa

4. Zderzak tylny - zadrapania powłoki lakierowej.



Zderzak tylny



Zderzak tylny



Zderzak tylny



Zderzak tylny



Zderzak tylny



Zderzak tylny



Zderzak tylny



Zderzak tylny



Zderzak tylny



Zderzak tylny

### 5. Pokrywa bagażnika - korozja.



Pokrywa bagażnika



Pokrywa bagażnika

### 6. Poszycie słupka b strona lewa - wgniecenia od klamry pasa.



Poszycie słupka b strona lewa



Poszycie słupka b strona lewa





Poszycie słupka b strona lewa



Poszycie słupka b strona lewa

### 7. Uszczelka drzwi przednich lewych - ubytek materiału.



Uszczelka drzwi przednich lewych



Uszczelka drzwi przednich lewych

### 8. Drzwi przednie lewe - wgniecenie.



Drzwi przednie lewe

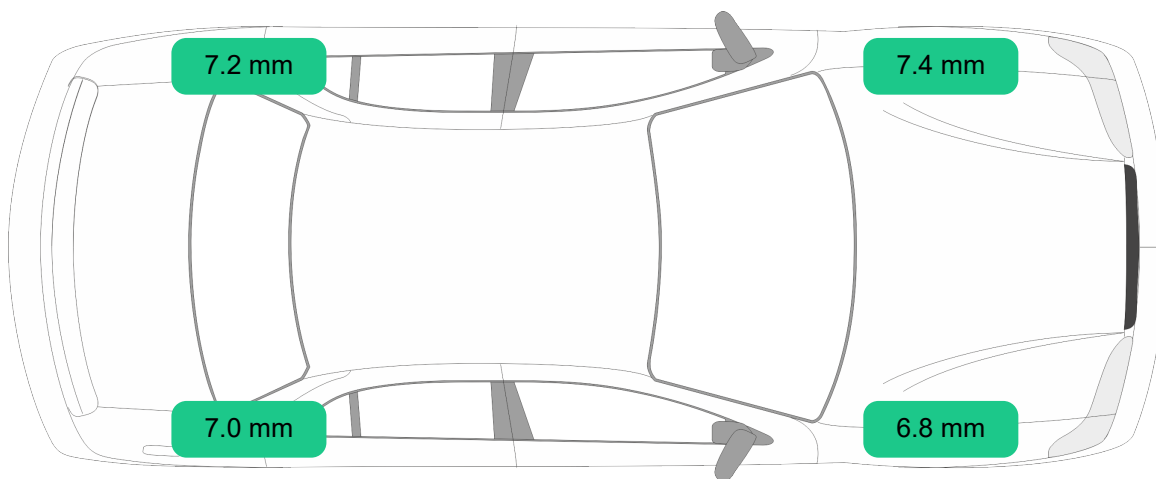


Drzwi przednie lewe



Drzwi przednie lewe

## Ogumienie i koła



■ - zużycie <50%, 
 ■ - zużycie >50%, 
 ■ - opona zużyta/uszkodzona,

Oś	Koło	Producent	Rozmiar	Bieżnik	Uwagi, stwierdzone uszkodzenia
I	Koło lewe	VOYAGER WINTER M+S	195/65R15 91 T	7,4 mm	
I	Koło prawe	VOYAGER WINTER M+S	195/65R15 91 T	6,8 mm	
II	Koło lewe	VOYAGER WINTER M+S	195/65R15 91 T	7,2 mm	
II	Koło prawe	VOYAGER WINTER M+S	195/65R15 91 T	7,0 mm	

Stwierdzone uszkodzenia wnętrza pojazdu wynikające z typowej eksploatacji zestawiono poniżej.

1. Tapicerka drzwi przednich prawych - łuszczenie.



Tapicerka drzwi przednich prawych



Tapicerka drzwi przednich prawych

2. Listwa ozdobna tapicerki drzwi przednich lewych - łuszczenie lakieru.



Listwa ozdobna tapicerki drzwi przednich lewych



Listwa ozdobna tapicerki drzwi przednich lewych

3. Tapicerka drzwi tylnych lewych - otarcia, rozerwana struktura materiału.



Tapicerka drzwi tylnych lewych



Tapicerka drzwi tylnych lewych



Tapicerka drzwi tylnych lewych



Tapicerka drzwi tylnych lewych

4. Tapicerka drzwi tylnych prawych - rysy, rozerwana struktura materiału.



Tapicerka drzwi tylnych prawych



Tapicerka drzwi tylnych prawych



Tapicerka drzwi tylnych prawych



Tapicerka drzwi tylnych prawych

## VII. WYCENA WARTOŚCI RYNKOWEJ

Na podstawie badań organoleptycznych stanu technicznego ww. poj. sam. zostaje wydana następująca opinia:

**Wartość rynkowa w/w pojazdu na dzień wykonania opinii:**

**31 900,00 PLN brutto**

(słownie: trzydzieści jeden tysięcy dziewięćset PLN brutto).

## VIII. DOKUMENTACJA FOTOGRAFICZNA















## IX. KLAUZULE I ZASTRZEŻENIA

1. Za niniejsze opracowanie odpowiedzialność ponosi rzeczoznawca
2. Wydając niniejszą opinię rzeczoznawca zastrzega się, że nie bierze odpowiedzialności za ukryte wady i uszkodzenia części oraz wady montażu pojazdu
3. Niniejsze opracowanie nie może być wykorzystane do żadnego innego celu niż określony w treści opinii i nie może być publikowane w całości w jakimkolwiek dokumencie bez zgody wykonawcy i bez uzgodnienia z nim formy i treści takiej publikacji
4. Bez zgody autora opinii zabrania się jej powielania
5. Nie badano tytułu użytkowania ani tytułu własności badanego pojazdu lub elementów, w tym ewentualnego istnienia ograniczonych praw rzeczowych
6. Niniejsza opinia nie jest ekspertyzą stanu technicznego pojazdu ani gwarancją niezawodności zespołów i podzespołów pojazdu, została sporządzona wyłącznie na podstawie badania pojazdu i dokumentów w warunkach istniejących na miejscu

### ZAŁĄCZNIKI:

Do opinii załączono jeden dokument.



Podpis i pieczęć rzeczoznawcy

Wykonawca wyceny : mgr inż. Łukasz Mroczkowski RS001525

**DANE IDENTYFIKACYJNE POJAZDU**

Dane: [O] II-2023

Marka: HYUNDAI

Rok produkcji: 2013

Model: i30 1.6 MR`13

Wersja: Classic

Nr rejestracyjny: WY3629G

Rodzaj pojazdu: Samochód osobowy

VIN: TMAD281BAEJ050302

Nr INFO-EKSPERT	016-00760
Data pierwszej rejestracji	2013/11/28
Wskazanie drogomierza	158261 km
Okres eksploatacji pojazdu (13/11/28-23/02/23)	111 mies.
Oznaczenie typu	GD
Dop. masa całk.	1820 kg
Rodzaj nadwozia	kombi (uniwersalne) 5 drzwiowe
Jednostka napędowa	z zapłonem iskrowym (wtrysk)
Pojemność / Moc silnika	1591 ccm / 88kW (120KM)
Liczba cylindrów / Układ cylindrów / Liczba zaworów	4 / rzędowy / 16
Rodzaj skrzyni biegów	manualna
Rodzaj napędu	przedni (4x2)

**WYPOSAŻENIE STANDARDOWE (2012.08-2013.01)**

L.p.	Nazwa elementu wyposażenia	L.p.	Nazwa elementu wyposażenia
1	ABS - system zapobiegający blokowaniu kół	18	Schówek chłodzony
2	Fotel kierowcy z regulacją wysokości	19	Spoiler dachowy
3	Głośniki 4 szt.	20	Sterowanie radiem w kierownicy
4	Immobilizer	21	System kontroli podjazdu HAC
5	Klimatyzacja	22	System kontroli trakcji VSM
6	Kolumna kierownicy regulowana	23	System stabilizacji toru jazdy ESC
7	Koło zapasowe dojazdowe	24	Szyby przednie regulowane elektrycznie
8	Komputer pokładowy	25	Szyby przyciemniane
9	Kurtyny powietrzne boczne	26	Światła do jazdy dziennej LED
10	Lusterka zewnętrzne regulowane elektrycznie	27	Światła p/mgielne przednie
11	Oparcie siedzeń tylnych dzielone asymetrycznie	28	Tapicerka tekstylna
12	Poduszka powietrzna kierowcy	29	Wspomaganie układu kierowniczego zmienne elektryczne
13	Poduszka powietrzna pasażera z możliwością odłączenia	30	Zabezpieczenie drzwi tylnych przed otwarciem od wewnątrz
14	Poduszki powietrzne boczne przednie	31	Zamek centralny
15	Radioodtwarzacz CD + MP3	32	Złącze "AUX"
16	Relingi dachowe	33	Złącze "USB"
17	Roleta do bagażnika		

**KOREKTY**

WARTOŚĆ BAZOWA BRUTTO (117 mies.)	33 500 PLN
KOREKTA ZA PIERWSZĄ REJESTRACJĘ	881 PLN

Korekta uwzględnia wpływ daty pierwszej rejestracji pojazdu (pierwszego dopuszczenia do ruchu po zakupieniu pojazdu nowego) na jego wartość. Przyjmuje się, że pojazd bazowy został zarejestrowany po raz pierwszy 2013/05/15. Pojazd wyceniany został zarejestrowany 6 miesięcy później, zatem jego okres eksploatacji jest krótszy od okresu eksploatacji pojazdu bazowego i stąd wynika dodatnia korekta wartości.

**KOREKTA ZA PRZEBIEG** ..... - **486 PLN**

*Korekta uwzględnia wpływ przebiegu pojazdu na jego wartość. Wartość bazowa (skorygowana o wpływ pierwszej rejestracji) została określona dla przebiegu normatywnego 151 200 km. Zweryfikowany przebieg wycenianego pojazdu jest większy od normatywnego o 7 061 km. Powoduje to zastosowanie korekty wartości w wysokości -1,41%.*

**KOREKTY RÓŻNE** ..... - **2 032 PLN**

<b>W tym:</b>	<b>[%]</b>	<b>Wart. [PLN]</b>
Stan utrzymania i dbałość o pojazd	-1,0	- 338
<i>Stan utrzymania i dbałość o pojazd mogą mieć wpływ na wartość rynkową pojazdu w przypadku, gdy stan wycenianego pojazdu istotnie odbiega od dobrego, odpowiedniego dla danego okresu eksploatacji i przebiegu. Stwierdzony ponadprzeciętnie dobry stan świadczący o wyjątkowej dbałości o pojazd może stanowić podstawę korekty dodatniej wartości, stan gorszy od typowego dobrego - podstawę do korekty ujemnej.</i>		
Szczególny charakter eksploatacji	-5,0	-1 694
<i>Negatywny wpływ na wartość rynkową może mieć używanie pojazdu w nietypowych warunkach, jak też w nietypowy sposób, np.: do nauki jazdy, do jazd sportowych i testowych, samochodu osobowego do celów zarobkowych, częsta jazda z przyczepą przez samochód osobowy lub terenowy, itp. Wielkość tej korekty szacuje się w zależności od intensywności i okresu eksploatacji pojazdu w szczególny sposób. Pojazd eksploatowany jako samochód służbowy.</i>		

**Wartość rynkowa brutto wyżej zidentyfikowanego pojazdu, określona na dzień wykonania opinii wynosi:**

**31900 PLN**

(słownie: trzydzieści jeden tysięcy dziewięćset złotych)

**w tym VAT (23,0%) 5965,04 PLN**

**Wartość określono na podstawie:**

- notowań wartości rynkowych z bazy pojazdów "Komputerowego Systemu INFO-EKSPERT" na II-2023 zaakceptowanych przez wykonawcę opinii,
- korekt mających wpływ na wartość pojazdu.