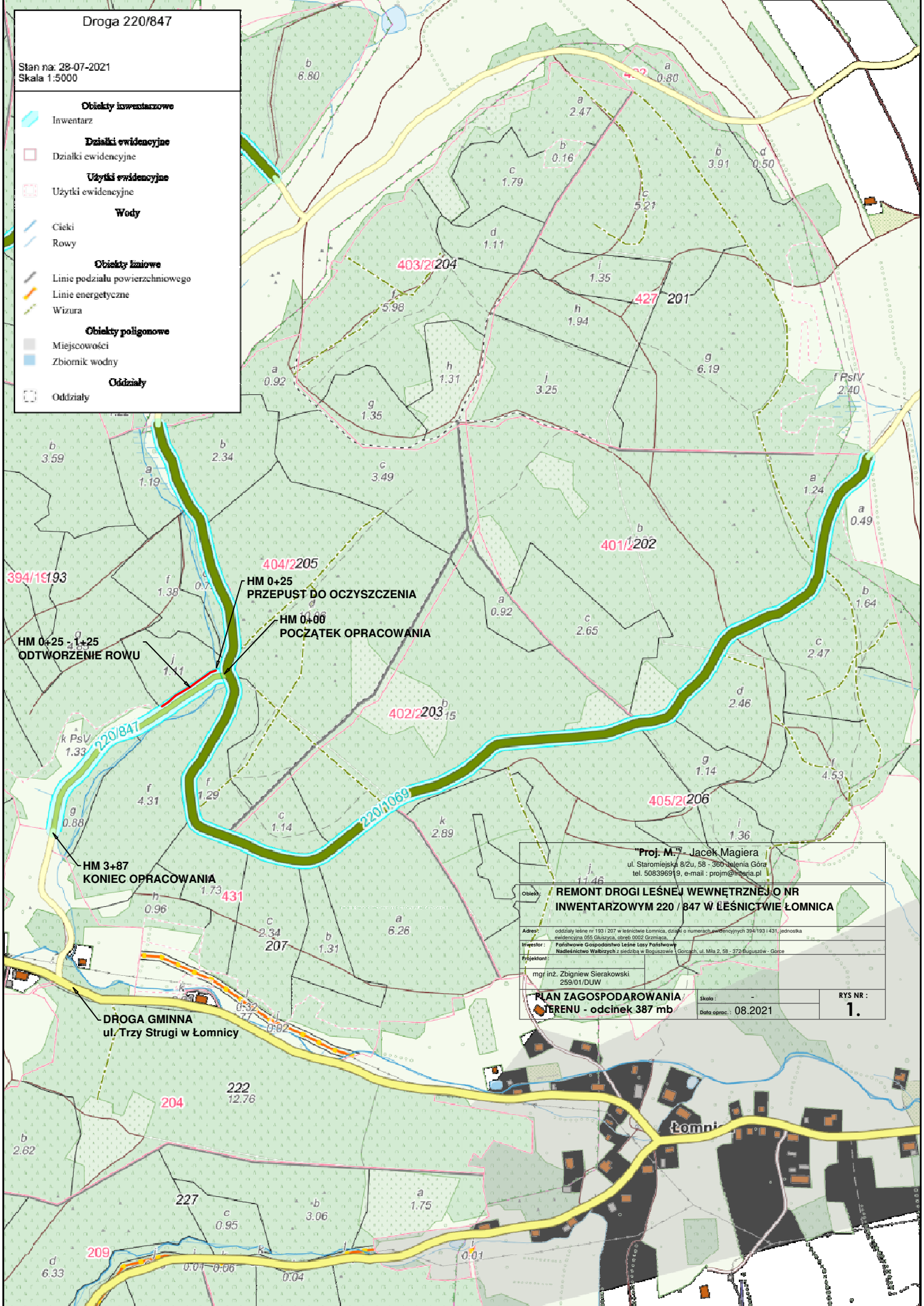


Droga 220/847

Stan na: 28-07-2021
Skala 1:5000

- Obiekty inwentarzowe**
 - Inwentarz
- Działki ewidencyjne**
 - Działki ewidencyjne
- Użytki ewidencyjne**
 - Użytki ewidencyjne
- Wody**
 - Cieki
 - Rowy
- Obiekty liniowe**
 - Linie podziału powierzchniowego
 - Linie energetyczne
 - Wizura
- Obiekty poligonowe**
 - Miejscowości
 - Zbiornik wodny
- Oddziały**
 - Oddziały



HM 0+25 - 1+25
ODTWORZENIE ROWU

HM 0+25
PRZEPUST DO OCZYSZCZENIA

HM 0+00
POCZĄTEK OPRACOWANIA

HM 3+87
KONIEC OPRACOWANIA

DROGA GMINNA
ul. Trzy Strugi w Łomnicy

Proj. M.7 - Jacek Magiera ul. Staromiejska 8/2u, 58 - 360 Jelenia Góra tel. 508396919, e-mail: projm@interia.pl	
Obiekt: REMONT DRogi LEŚNEJ WEWNĘTRZNEJ O NR INWENTARZOWYM 220 / 847 W LEŚNICTWIE ŁOMNICA	
Adres: oddziały leśne nr 193 i 207 w leśnictwie Łomnica, działki o numerach ewidencyjnych 394/193 i 431, jednostka ewidencyjna 055 Głuszyca, obręb 0002 Grzmica.	
Investor: Państwowe Gospodarstwo Leśne Lasy Państwowe Nadleśnictwo Wałbrzych z siedzibą w Bogusławiu, Górcach, ul. Miła 2, 58 - 372 Bogusław - Góra	
Projektant: mgr inż. Zbigniew Sierakowski 259/01/DUW	
PLAN ZAGOSPODAROWANIA TERENU - odcinek 387 mb	
Skala: -	RYS NR: 1.
Data oprac.: 08.2021	