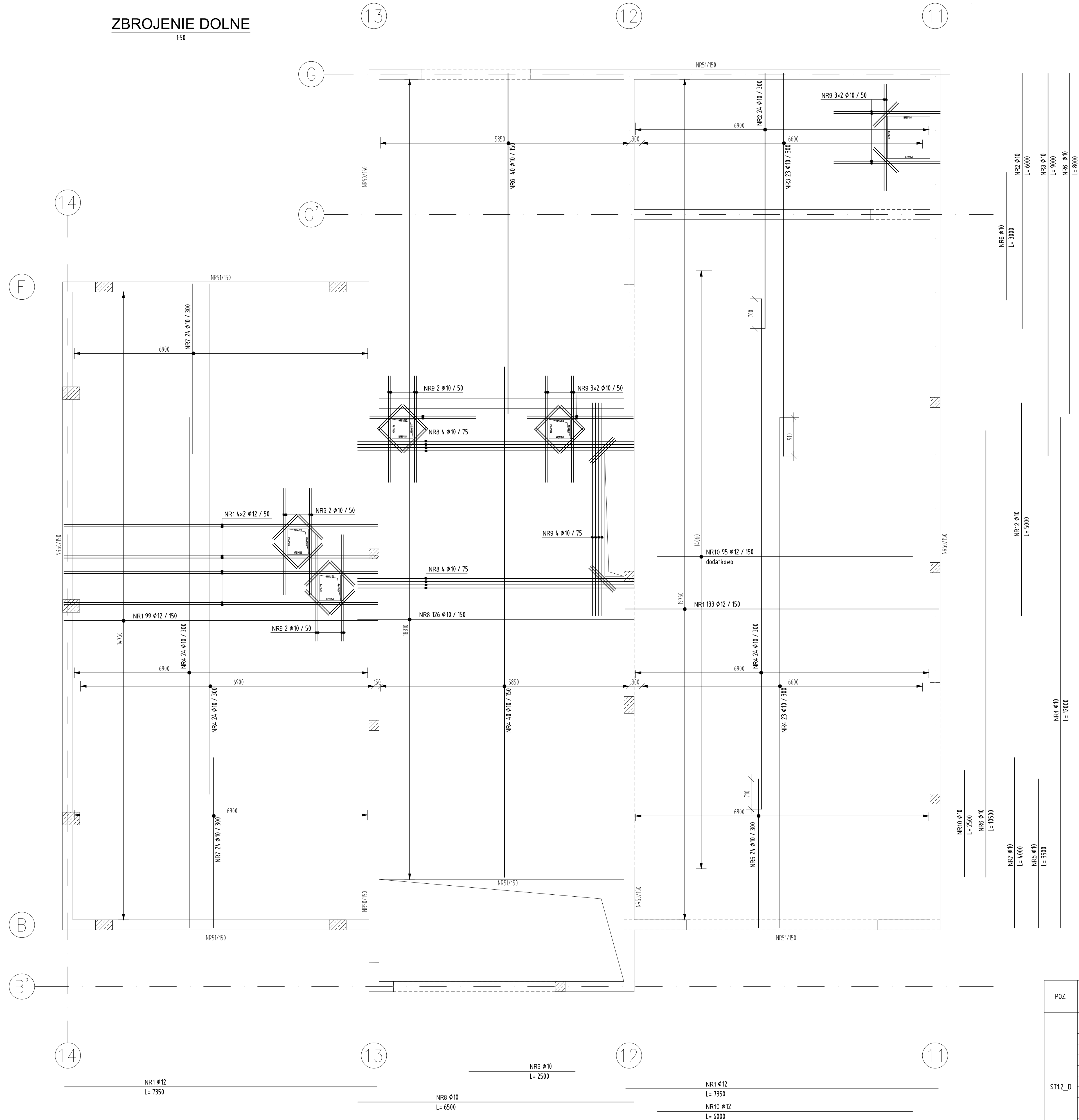


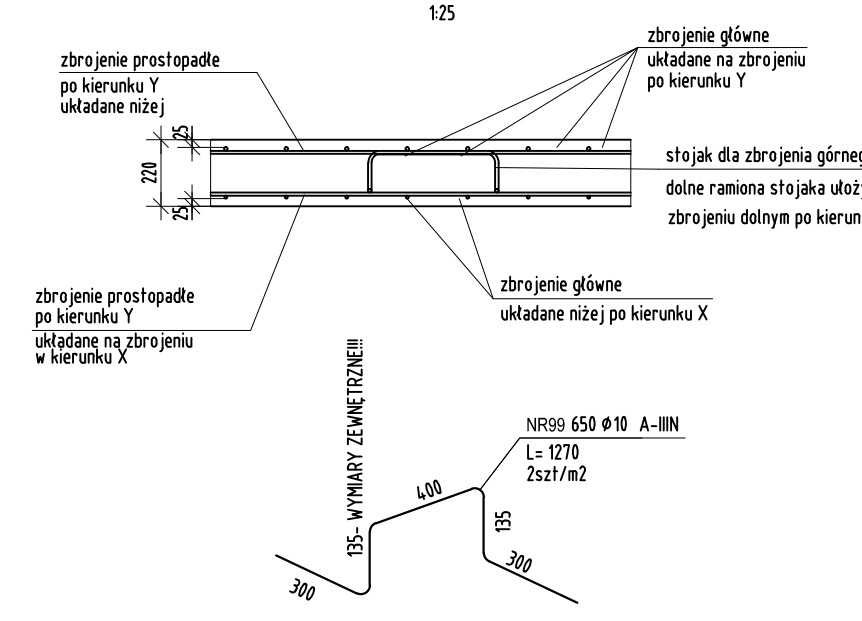
ZBROJENIE DOLNE



ZESTAWIENIE STAZOBIENOWEJ							
POZ.	NUMER PRETA	Ø [mm]	RODOZAJ STALI	DEUGOSZ [cm]	LICZBA SZTUK	DEUGOSZ [cm] IN	UWAGI
						A-IN	
						Ø10	
ST12_D	1	Ø12	A-IN	735	240		1764
	2	Ø10	A-IN	600	24	144	
	3	Ø10	A-IN	900	23	207	
	4	Ø10	A-IN	1200	125	1620	
	5	Ø10	A-IN	350	24	84	
	6	Ø10	A-IN	800	40	320	
	7	Ø10	A-IN	400	48	192	
	8	Ø10	A-IN	650	134	871	
	9	Ø10	A-IN	250	22	55	
	10	Ø12	A-IN	600	95	95	570
	50	Ø10	A-IN	116	330	376,2	
	51	Ø10	A-IN	112	320	358,4	
	52	Ø10	A-IN	80	42	336	
53	Ø10	A-IN	1200	29	348		
DEUGOSZ RAZEM [m]						4609,2	2334
MASA JEJENOSTKOWA [kg/m]						0,677	0,688
MASA [kg]						2843,88	2737,59
MASA DEUGOSZ [kg]						1596,47	
WYKONACIE X 1						1596,47	

Uwaga. Wszystkie pręty są wymiarowane w osiach

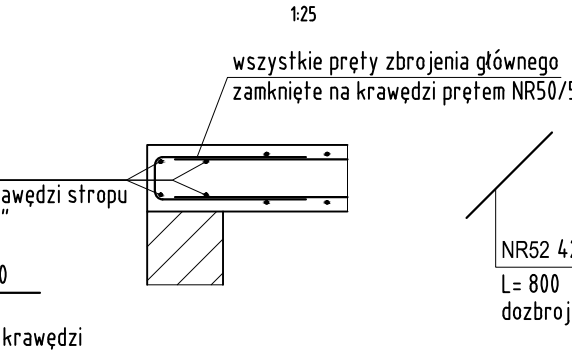
### DETAL UKŁADANIA WARSTW ZBROJENIA




ZESTAWIENIE STALI ZBROJENIOWEJ						
POZ.	NUMER PRETA	Ø (mm)	RODZAJ STALI	DŁUGOŚĆ (cm)	LICZBA SZTUK	DŁUGOŚĆ (m) A-IN Ø10
ST12_D	99	Ø10	A-IN	127	650	825.5
DŁUGOŚĆ RAZEM (m)						825.5
MASA JEDNOSTKOWA (kg/m)						0.617
MASA (kg)						509.33
MASA OGÓŁEM (kg)						509.33
WYKONAĆ x 1						509.33

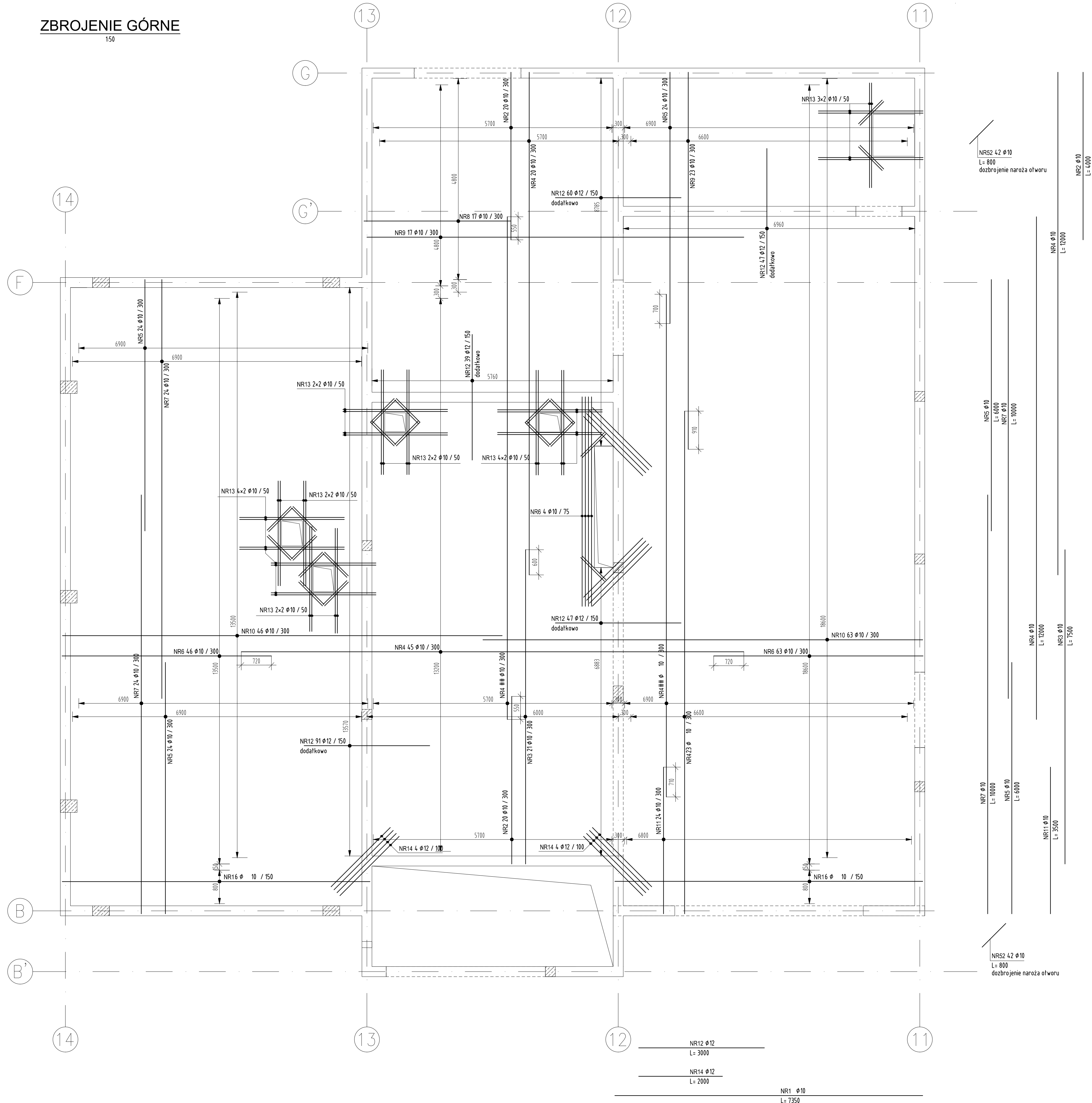
Uwaga. Wszystkie próty są wymiarowane w esien

### DETAL KRAWĘDZI STROPU




 NR51 320 Ø10  
 L= 1124  
 zamknięcie prełłów na krawędzi - kierunek  
 zamknięcie prełłów przy otworach

ZBROJENIE GÓRNE



ZESTAWIENIE STALI ZBROJENOWEJ							
POZ.	NUMER PRETA	Ø [mm]	RODZAJ STALI	CIĘSNOŚĆ [kg/cm <sup>2</sup> ]	LICZBA SZTUK	CIĘSNOŚĆ NA CZYNIA	
						A-IN	Ø10
ST12_G	1	Ø10	A-IN	735	12	88	
	2	Ø10	A-IN	430	40	160	
	3	Ø10	A-IN	750	21	1575	
	4	Ø10	A-IN	1200	88	1056	
	5	Ø10	A-IN	600	72	432	
	6	Ø10	A-IN	500	113	565	
	7	Ø10	A-IN	800	48	480	
	8	Ø10	A-IN	350	17	595	
	9	Ø10	A-IN	950	40	360	
	10	Ø10	A-IN	1050	109	1144,5	
	11	Ø10	A-IN	350	24	84	
	12	Ø12	A-IN	300	284		851
	13	Ø10	A-IN	250	38	95	
	14	Ø12	A-IN	200	8		16
	52	Ø10	A-IN	80	84	672	
CIĘSNOŚĆ RAZEM [in]						4718,9	888
MASA JEDNOSTKI [kg/m <sup>3</sup> ]						0,617	0,868
MASA ODRĘBKU [kg]						2938,07	770,78
MASA ODRĘBKU [kg]						3700,85	
WYKON. 1						3100,85	

Uwaga. Wszystkie prety są wymiarowane w osiach.

UWAGI :

1. WSZYSTKIE ZMIANY W KONSTRUKCJI NA ETAPIE WYKONAWSTWA
2. POWINNY BYĆ KONSTYTOWANE Z PROJEKTANTEM KONSTRUKCJI
3. ROZPATRYWAĆ JĄCZNIE Z POZIOMYMI RYSUNKAMI KONSTRUKCYJNYMI
3. ROZPATRYWAĆ JĄCZNIE Z PROJEKTEM ARCHYTEKTONICZNYM ORAZ PROJEKTAMI BRANŻOWYMI
4. WSZYSTKIE WYMAGANIA WZGLĘDNE SPRAWDZIĆ NA BUDOWIE
5. PODCIEGI I NADCIĄGI WYŁĘCZĄ JEDNOSTKOWO JĄCZNIE Z DŁUGOŚCI
6. SZCZYNY NIEOŚNÓŻĄCE OBIEKTY STROP WIEŻY KONDYGNACJI
7. NALEŻY ODYDLAĆ OD STROPU NAD DANKA KONSTRUKCJĄ
8. ZOKALIZACJĄ SZCZELINE 15cm do 30cm PRZY WYPEŁNIANIU PIANKĄ POLIURETANOWĄ
9. OKALIZACJĄ ICH WIELKOŚĆ ODPÓWIEDNIE WYKONANĄ Z ARCHITEKTURĄ I INSTALACJAMI
9. PRĘTY PRZECIŁOŻĄCE SIĘ WYKONAJĄ DO KSZTAŁTU ZAKNĄ KRAWĘDZ PRĘTAMI "U
10. ORAZ DOBRZEJ MARGINOWY JEJ RYSUNKU

KLASA EKSPOZYCJI XC1,  
MAKSYMALNY STOSUNEK  $w/c=0,65$   
MINIMALNA ZAWARTOŚĆ CEMENTU 260kg/m<sup>3</sup>  
BETON C25/30  
STAL ZBROJENIOWA A-IIIN  
OTULENIE ZBROJENIA 2,0cm

[illegible]