



# DZIENNIK URZĘDOWY

## WOJEWÓDZTWA LUBELSKIEGO

---

Lublin, dnia 30 grudnia 2014 r.

Poz. 4685

### ZARZĄDZENIE REGIONALNEGO DYREKTORA OCHRONY ŚRODOWISKA W LUBLINIE

z dnia 23 grudnia 2014 r.

#### **w sprawie ustanowienia planu zadań ochronnych dla obszaru Natura 2000 Dolina Tyśmienicy PLB060004**

Na podstawie art. 28 ust. 5 ustawy z dnia 16 kwietnia 2004 r. o ochronie przyrody (Dz. U. z 2013 r. poz. 627, 628 i 842 oraz z 2014 r. poz. 805, 850, 926, 1002 i 1101) zarządza się, co następuje:

§ 1. Ustanawia się plan zadań ochronnych dla obszaru Natura 2000 Dolina Tyśmienicy PLB060004, zwanego dalej: „obszarem Natura 2000”.

2. Plan zadań ochronnych obejmuje cały obszar Natura 2000.

§ 2. Opis granic obszaru Natura 2000, w postaci współrzędnych geograficznych punktów ich załamania, określa załącznik nr 1 do zarządzenia.

§ 3. Mapę obszaru Natura 2000 stanowi załącznik nr 2 do zarządzenia.

§ 4. Identyfikację istniejących i potencjalnych zagrożeń dla zachowania właściwego stanu ochrony gatunków ptaków i ich siedlisk będących przedmiotami ochrony określa załącznik nr 3 do zarządzenia.

§ 5. Cele działań ochronnych określa załącznik nr 4 do zarządzenia.

§ 6. Działania ochronne ze wskazaniem podmiotów odpowiedzialnych za ich wykonanie i obszarów ich wdrażania określa załącznik nr 5 do zarządzenia.

§ 7. Wskazania do zmian w istniejących dokumentach planistycznych gmin na terenie obszaru Natura 2000 oraz Planu Zagospodarowania Przestrzennego Województwa Lubelskiego, dotyczących eliminacji lub ograniczenia zagrożeń wewnętrznych lub zewnętrznych, niezbędnych dla utrzymania lub odtworzenia właściwego stanu ochrony gatunków ptaków i ich siedlisk, dla których ochrony wyznaczono obszar Natura 2000, określa załącznik nr 6 do zarządzenia.

**§ 8.** Zarządzenie wchodzi w życie po upływie 14 dni od dnia ogłoszenia.

Regionalny Dyrektor  
Ochrony Środowiska  
w Lublinie

**Beata Sielewicz**

Załącznik nr 1 do zarządzenia  
Regionalnego Dyrektora Ochrony Środowiska  
w Lublinie z dnia 23 grudnia 2014 r.

**Opis granic obszaru Natura 2000 Dolina Tyśmienicy PLB060004 w postaci współrzędnych geograficznych punktów ich załamania w układzie współrzędnych płaskich prostokątnych PL-1992**

Lp.	X	Y
1	767160.303739	421029.328772
2	767124.595023	420888.59442
3	766700.291453	420352.963676
4	766561.657614	420233.234451
5	766460.833003	420199.626248
6	766328.500702	420187.023171
7	766128.951993	420189.123684
8	766074.338663	420168.118557
9	766049.13251	420136.610866
10	766038.629946	420088.299073
11	766049.13251	420031.58523
12	766074.338663	419966.469336
13	766082.740714	419880.348314
14	766055.434048	419813.131907
15	766326.400189	419651.392427
16	766483.938643	419569.472431
17	766922.945802	419529.56269
18	766780.110937	419048.545277
19	766927.064723	418934.247888
20	767252.726299	418680.95555
21	767326.244244	418527.618122

22	767235.922197	417874.358666
23	767164.504765	417893.26328
24	767172.906816	417970.982251
25	767109.891434	417970.982251
26	766908.242213	417838.649949
27	766893.538624	417729.423288
28	766992.262722	417578.186372
29	767036.373489	417578.186372
30	767114.092459	417460.55766
31	767097.288358	417393.341252
32	767130.896561	417336.627409
33	766981.760158	416948.032556
34	767122.49451	416347.285918
35	767065.780667	416185.546438
36	767109.891434	416057.415162
37	767179.208354	416057.415162
38	767336.746808	415885.173119
39	767382.958088	415799.052097
40	767471.270516	415748.682755
41	767525.631975	415663.257605
42	767626.588971	415616.662068
43	767661.535623	415581.715416

<b>44</b>	767746.960774	415511.822111
<b>45</b>	767812.971117	415453.57769
<b>46</b>	767890.630345	415379.801424
<b>47</b>	767941.108843	415352.620694
<b>48</b>	767863.521307	415242.699039
<b>49</b>	767802.926027	415226.603418
<b>50</b>	767715.820312	415123.402082
<b>51</b>	767646.703821	415134.763697
<b>52</b>	767484.800807	415207.667393
<b>53</b>	767475.332795	415273.94348
<b>54</b>	767364.175767	415288.264163
<b>55</b>	767214.482226	415275.221538
<b>56</b>	767154.367172	415288.145499
<b>57</b>	767084.685281	415404.155706
<b>58</b>	766998.56426	415416.758782
<b>59</b>	766935.548878	414847.519835
<b>60</b>	766866.231958	414847.519835
<b>61</b>	766912.443238	414486.231647
<b>62</b>	766830.523242	414387.507549
<b>63</b>	766859.93042	414194.260379
<b>64</b>	766820.020679	414143.848073
<b>65</b>	766736.00017	414005.214234
<b>66</b>	766693.989915	413914.892187
<b>67</b>	766675.085301	413818.268602
<b>68</b>	766670.884275	413656.529122
<b>69</b>	766687.688377	413425.472723
<b>70</b>	766704.492479	413339.351701
<b>71</b>	766779.060681	413146.104531

<b>72</b>	766840.45	413010.25
<b>73</b>	766872.28	412929.41
<b>74</b>	766873.1	412924.04
<b>75</b>	766875.79	412917.37
<b>76</b>	766879	412909.38
<b>77</b>	766880.84	412904.84
<b>78</b>	766886.34	412891.2
<b>79</b>	766887.48	412888.37
<b>80</b>	766890.43	412881.06
<b>81</b>	766899.73	412856.04
<b>82</b>	766901.82	412850.31
<b>83</b>	766904.11	412844.01
<b>84</b>	766905.35	412840.59
<b>85</b>	766906.6	412837.16
<b>86</b>	766908.96	412830.67
<b>87</b>	766913.11	412819.24
<b>88</b>	766926.55	412782.31
<b>89</b>	766928.27	412777.61
<b>90</b>	766934.93	412759.28
<b>91</b>	766936.22	412755.76
<b>92</b>	766938.18	412750.35
<b>93</b>	766940.15	412744.95
<b>94</b>	766945.62	412729.91
<b>95</b>	766948.35	412722.39
<b>96</b>	766952.85	412710.03
<b>97</b>	766957.04	412698.52
<b>98</b>	766968.91	412665.91
<b>99</b>	766971.27	412659.42

<b>100</b>	766973.24	412653.96
<b>101</b>	766974.19	412651.38
<b>102</b>	766975.88	412646.73
<b>103</b>	766977.08	412643.44
<b>104</b>	766983.06	412626.99
<b>105</b>	766985.8	412619.47
<b>106</b>	767016.21	412520.37
<b>107</b>	767021.51	412502.96
<b>108</b>	767029	412477.4
<b>109</b>	767032.93	412463.96
<b>110</b>	767045.19	412413.64
<b>111</b>	767046.92	412405.63
<b>112</b>	767048.65	412397.61
<b>113</b>	767051.31	412385.29
<b>114</b>	767053.96	412372.97
<b>115</b>	767072.7741	412286.222353
<b>116</b>	767077.34	412265.17
<b>117</b>	767078.62	412259.3
<b>118</b>	767080.79	412249.34
<b>119</b>	767082.23	412242.69
<b>120</b>	767085.995198	412226.616442
<b>121</b>	767109.89	412124.61
<b>122</b>	767113.57	412112.87
<b>123</b>	767121.552911	412087.392463
<b>124</b>	767123.17	412082.24
<b>125</b>	767125.17	412075.84
<b>126</b>	767127.42	412070.81
<b>127</b>	767129.611441	412065.887255

<b>128</b>	767138.38	412046.19
<b>129</b>	767143.63	412034.4
<b>130</b>	767162.16	411992.78
<b>131</b>	767165.05	411986.29
<b>132</b>	767186.13	411936.45
<b>133</b>	767190.93	411921.24
<b>134</b>	767195.73	411906.03
<b>135</b>	767211.766301	411852.713823
<b>136</b>	767231.196044	411787.597929
<b>137</b>	767253.65	411710.87
<b>138</b>	767255.44	411703.79
<b>139</b>	767258.41	411691.01
<b>140</b>	767259.14	411687.69
<b>141</b>	767259.87	411684.46
<b>142</b>	767260.81	411680.26
<b>143</b>	767265.06	411661.3
<b>144</b>	767266.49	411654.94
<b>145</b>	767269.34	411642.24
<b>146</b>	767270.76	411635.88
<b>147</b>	767272.65	411627.47
<b>148</b>	767278.34	411602.06
<b>149</b>	767278.6	411600.94
<b>150</b>	767279.75	411595.71
<b>151</b>	767281.11	411589.45
<b>152</b>	767283.86	411576.85
<b>153</b>	767285.24	411570.51
<b>154</b>	767286.63	411564.16
<b>155</b>	767288.02	411557.81

<b>156</b>	767289.4	411551.46
<b>157</b>	767290.79	411545.12
<b>158</b>	767292.18	411538.77
<b>159</b>	767301.86	411494.44
<b>160</b>	767303.23	411488.19
<b>161</b>	767307.85	411467
<b>162</b>	767308.56	411463.78
<b>163</b>	767309.24	411460.65
<b>164</b>	767310.6	411454.4
<b>165</b>	767311.99	411448.06
<b>166</b>	767314.77	411435.36
<b>167</b>	767320.29	411410.07
<b>168</b>	767321.68	411403.72
<b>169</b>	767323.06	411397.37
<b>170</b>	767329.75	411366.93
<b>171</b>	767331.07	411360.93
<b>172</b>	767332.39	411354.92
<b>173</b>	767332.818643	411352.986271
<b>174</b>	767333.72	411348.92
<b>175</b>	767335.04	411342.91
<b>176</b>	767336.35	411336.94
<b>177</b>	767338.98	411325.03
<b>178</b>	767340.32	411318.98
<b>179</b>	767341.64	411312.92
<b>180</b>	767342.96	411306.96
<b>181</b>	767344.27	411301
<b>182</b>	767345.61	411294.94
<b>183</b>	767346.92	411288.99

<b>184</b>	767348.23	411283.03
<b>185</b>	767353.04	411261.14
<b>186</b>	767354.36	411255.19
<b>187</b>	767356.55	411245.22
<b>188</b>	767357.65	411240.24
<b>189</b>	767358.75	411235.26
<b>190</b>	767361.39	411223.25
<b>191</b>	767362.71	411217.09
<b>192</b>	767364.04	411210.93
<b>193</b>	767368.78	411188.78
<b>194</b>	767373.54	411166.59
<b>195</b>	767374.87	411160.43
<b>196</b>	767376.23	411154.36
<b>197</b>	767275.88	411142.61
<b>198</b>	767138.01	411126.47
<b>199</b>	767134.28	411126.04
<b>200</b>	766971.73	411108.88
<b>201</b>	767006.33	411060.45
<b>202</b>	767013.29	411050.71
<b>203</b>	767069.456564	410890.416433
<b>204</b>	767203.889378	410619.450292
<b>205</b>	767334.121167	410487.11799
<b>206</b>	767397.136549	410474.514914
<b>207</b>	767422.342701	410428.303634
<b>208</b>	767344.623731	410369.489278
<b>209</b>	767224.894506	410304.373384
<b>210</b>	767079.959128	410243.458515
<b>211</b>	766993.838106	410222.453388

<b>212</b>	766945.526314	410226.654413
<b>213</b>	766859.405292	410268.664667
<b>214</b>	766752.279143	410293.87082
<b>215</b>	766661.957096	410302.272871
<b>216</b>	766561.132486	410302.272871
<b>217</b>	766535.926333	410419.901583
<b>218</b>	766523.323257	410699.269775
<b>219</b>	766504.418642	410768.586695
<b>220</b>	766449.805312	410842.10464
<b>221</b>	766325.875061	410955.532327
<b>222</b>	766237.653527	411022.748734
<b>223</b>	766207.75	411111.97
<b>224</b>	766206.02	411126.67
<b>225</b>	766205.71	411134.02
<b>226</b>	766196.88	411199.85
<b>227</b>	766194.52	411208.69
<b>228</b>	766191.68	411219.32
<b>229</b>	766188.79	411230.14
<b>230</b>	766188.31	411237.69
<b>231</b>	766187.9	411244.08
<b>232</b>	766187.57	411249.22
<b>233</b>	766187.6	411249.72
<b>234</b>	766188.16	411263.51
<b>235</b>	766188.4	411269.21
<b>236</b>	766188.44	411270.06
<b>237</b>	766189.013529	411300.41026
<b>238</b>	766195.315067	411344.521027
<b>239</b>	766211.068913	411385.481025

<b>240</b>	766283.69	411389.86
<b>241</b>	766284.69	411380.42
<b>242</b>	766290.92	411376.26
<b>243</b>	766315.66	411359.7
<b>244</b>	766355.86	411332.78
<b>245</b>	766363.86	411334.54
<b>246</b>	766418.01	411346.48
<b>247</b>	766414.85	411355.49
<b>248</b>	766409.32	411371.25
<b>249</b>	766404.59	411384.74
<b>250</b>	766391.38	411422.37
<b>251</b>	766385.98	411437.77
<b>252</b>	766201.222759	411641.874859
<b>253</b>	766131.905839	411730.096393
<b>254</b>	766087.795072	411852.976387
<b>255</b>	766081.493534	411969.554843
<b>256</b>	766097.24738	412089.284068
<b>257</b>	766135.056609	412243.671753
<b>258</b>	766176.016607	412394.908669
<b>259</b>	766176.016607	412505.185587
<b>260</b>	766084.644303	412675.327117
<b>261</b>	766125.604301	413012.459409
<b>262</b>	766109.850456	413078.62556
<b>263</b>	765826.281239	413305.480934
<b>264</b>	765848.336622	413450.416311
<b>265</b>	765908.201235	413459.868619
<b>266</b>	765927.105849	413566.994767
<b>267</b>	766002.724307	413566.994767

<b>268</b>	766122.453532	414090.022435
<b>269</b>	765753.81355	414071.11782
<b>270</b>	765671.893554	414225.505505
<b>271</b>	765665.592015	414414.55165
<b>272</b>	765744.361242	414814.699324
<b>273</b>	765974.367385	415917.468502
<b>274</b>	766084.644303	416311.314637
<b>275</b>	766135.056609	416557.074626
<b>276</b>	766153.961223	416752.422309
<b>277</b>	766169.715068	417089.5546
<b>278</b>	766163.41353	417404.631508
<b>279</b>	766169.715068	417634.637651
<b>280</b>	766160.262761	417870.945332
<b>281</b>	766135.056609	418078.896092
<b>282</b>	766081.493534	418318.354542
<b>283</b>	766015.327383	418523.154532
<b>284</b>	765905.050466	418803.57298
<b>285</b>	765712.853552	418775.216059
<b>286</b>	765627.782786	419014.674509
<b>287</b>	765152.016655	419165.911425
<b>288</b>	765114.207426	419153.308348
<b>289</b>	765060.644352	419162.760656
<b>290</b>	764981.875125	419197.419116
<b>291</b>	764881.050514	419191.117577
<b>292</b>	764761.321289	419172.212963
<b>293</b>	764657.345909	419169.062194
<b>294</b>	764556.521299	419200.569885
<b>295</b>	764436.792074	419257.283728

<b>296</b>	764395.832076	419336.052955
<b>297</b>	764402.133614	419417.972951
<b>298</b>	764424.188997	419484.139102
<b>299</b>	764449.39515	419562.908329
<b>300</b>	764443.093612	419616.471403
<b>301</b>	764398.982845	419742.502167
<b>302</b>	764386.379768	419843.326777
<b>303</b>	764424.188997	419956.754464
<b>304</b>	764465.148995	420019.769846
<b>305</b>	764298.158234	420221.419067
<b>306</b>	764688.8536	420571.154435
<b>307</b>	763986.232095	420687.732891
<b>308</b>	764206.785931	420933.492879
<b>309</b>	763564.029038	420886.231343
<b>310</b>	763119.770598	420895.68365
<b>311</b>	762921.272146	421009.111337
<b>312</b>	762911.819838	421094.182103
<b>313</b>	762754.281384	421100.483641
<b>314</b>	762584.139854	421311.585169
<b>315</b>	762640.853697	421579.400541
<b>316</b>	762494.342935	421946.465139
<b>317</b>	762544.75524	422222.157434
<b>318</b>	762494.342935	422322.982044
<b>319</b>	762451.807553	422345.037428
<b>320</b>	762324.201405	422346.612812
<b>321</b>	762269.062946	422464.766653
<b>322</b>	762195.019872	422478.945114
<b>323</b>	762157.210643	422530.932804



<b>324</b>	762061.112186	422524.631265
<b>325</b>	761977.616806	422564.015879
<b>326</b>	761909.875271	422530.932804
<b>327</b>	761772.816816	422620.729722
<b>328</b>	761766.515277	422675.868181
<b>329</b>	762078.441416	422935.806631
<b>330</b>	762098.921415	423148.483544
<b>331</b>	762020.152188	423154.785082
<b>332</b>	761975.364342	423228.02077
<b>333</b>	761924.237074	423303.764869
<b>334</b>	761875.003409	423356.785739
<b>335</b>	761793.578502	423443.891454
<b>336</b>	761750.025645	423521.529157
<b>337</b>	761731.08962	423591.592449
<b>338</b>	761736.770427	423695.740586
<b>339</b>	761634.515892	423733.612636
<b>340</b>	761602.32465	423754.442264
<b>341</b>	761598.537445	423860.484004
<b>342</b>	761583.388625	423922.972886
<b>343</b>	761564.4526	423957.057731
<b>344</b>	761526.58055	423994.929781
<b>345</b>	761462.198065	424000.610588
<b>346</b>	761420.53881	424046.057048
<b>347</b>	761418.645208	424089.609906
<b>348</b>	761395.921978	424136.949968
<b>349</b>	761373.198748	424165.354006
<b>350</b>	761369.411543	424186.183633
<b>351</b>	761371.305145	424233.523696

<b>352</b>	761365.624338	424267.608541
<b>353</b>	761354.262723	424309.267795
<b>354</b>	761316.390673	424350.92705
<b>355</b>	761316.390673	424364.182268
<b>356</b>	761322.07148	424415.309535
<b>357</b>	761322.07148	424472.11761
<b>358</b>	761318.284275	424614.137798
<b>359</b>	761316.390673	424680.413885
<b>360</b>	761339.586067	424840.44654
<b>361</b>	761449.862985	425083.055759
<b>362</b>	761719.253741	425166.55114
<b>363</b>	761744.459894	425198.058831
<b>364</b>	761760.213739	425250.046521
<b>365</b>	761752.336816	425295.732672
<b>366</b>	761722.40451	425368.200361
<b>367</b>	761667.266051	425456.421896
<b>368</b>	761648.361437	425549.369583
<b>369</b>	761653.08759	425651.769579
<b>370</b>	761649.936821	425757.320343
<b>371</b>	761634.182976	425782.526495
<b>372</b>	761074.921464	426207.880321
<b>373</b>	760747.24148	425943.215719
<b>374</b>	760507.783029	425724.237267
<b>375</b>	760238.392273	425706.908037
<b>376</b>	759980.029208	425728.963421
<b>377</b>	759861.875368	425736.840344
<b>378</b>	759743.721527	425766.77265
<b>379</b>	759628.718456	425810.883417

<b>380</b>	759794.133832	426270.895703
<b>381</b>	759721.666144	426305.554163
<b>382</b>	759630.29384	426373.295698
<b>383</b>	759679.130761	426518.231076
<b>384</b>	759263.229242	426565.492612
<b>385</b>	759179.733862	426535.560306
<b>386</b>	759085.210789	426560.766459
<b>387</b>	759044.250791	426628.507994
<b>388</b>	758543.278507	426743.511065
<b>389</b>	757905.247768	426891.597212
<b>390</b>	757832.780079	426981.394131
<b>391</b>	757618.527782	427061.738742
<b>392</b>	757420.02933	427279.141809
<b>393</b>	757327.081642	427350.034113
<b>394</b>	756928.509353	427602.09564
<b>395</b>	756862.343202	427813.197168
<b>396</b>	756585.075523	427962.8587
<b>397</b>	756550.417063	428099.917155
<b>398</b>	756495.278604	428255.880224
<b>399</b>	756402.330916	428426.021755
<b>400</b>	756290.478614	428574.107901
<b>401</b>	756191.229388	428701.714049
<b>402</b>	756047.869395	428816.717121
<b>403</b>	755748.546332	429048.298648
<b>404</b>	755302.712507	429092.409415
<b>405</b>	755055.377134	429777.70169
<b>406</b>	754853.92	429761.23
<b>407</b>	754766.49	429754.19

<b>408</b>	754763.5	429753.95
<b>409</b>	754761.41	429790.29
<b>410</b>	754761.19	429794.32
<b>411</b>	754759.44	429824.78
<b>412</b>	754752.98	429937.84
<b>413</b>	754755.266379	429969.110912
<b>414</b>	754994.724829	429999.043218
<b>415</b>	755019.930982	430017.947833
<b>416</b>	755024.657136	430057.332446
<b>417</b>	754991.41	430263.33
<b>418</b>	754964.7	430388.72
<b>419</b>	755265.69097	430471.658581
<b>420</b>	755227.881741	430613.443189
<b>421</b>	755196.374051	430772.557028
<b>422</b>	755177.469436	430901.73856
<b>423</b>	755169.592513	431010.440094
<b>424</b>	755174.318667	431076.606244
<b>425</b>	755190.072512	431166.403163
<b>426</b>	755202.675589	431254.624697
<b>427</b>	755234.18328	431328.667771
<b>428</b>	755279.869431	431456.273919
<b>429</b>	755268.84174	431470.452379
<b>430</b>	755106.67	431632.83
<b>431</b>	754855.43	431894.16
<b>432</b>	754851.83	431891.43
<b>433</b>	754808.95	431858.86
<b>434</b>	754803.92	431855.05
<b>435</b>	754800.33	431852.32

<b>436</b>	754793.07	431846.81
<b>437</b>	754791.3	431845.47
<b>438</b>	754789.25	431843.91
<b>439</b>	754772.91	431831.5
<b>440</b>	754771.38	431830.34
<b>441</b>	754748.2	431812.74
<b>442</b>	754746.31	431811.31
<b>443</b>	754649.46	431737.77
<b>444</b>	754647.17	431736.03
<b>445</b>	754645.29	431734.6
<b>446</b>	754611.42	431708.88
<b>447</b>	754609.97	431707.79
<b>448</b>	754606.17	431704.9
<b>449</b>	754586.897156	431691.268779
<b>450</b>	754412.554601	432115.309785
<b>451</b>	754448.263317	432199.330294
<b>452</b>	754387.348448	432363.170286
<b>453</b>	754366.343321	432400.979515
<b>454</b>	754282.322812	432413.582591
<b>455</b>	754238.212045	432457.693358
<b>456</b>	754215.106405	432510.206176
<b>457</b>	754162.593587	432516.507714
<b>458</b>	753927.336162	432833.685135
<b>459</b>	753820.210013	432949.213335
<b>460</b>	753742.491043	432997.525127
<b>461</b>	753713.083865	432997.525127
<b>462</b>	753652.168996	432999.62564
<b>463</b>	753605.957716	433012.228716

<b>464</b>	753559.746436	433054.238971
<b>465</b>	753532.439771	433100.450251
<b>466</b>	753232.066452	433155.063582
<b>467</b>	753223.664401	433129.857429
<b>468</b>	752889.682878	433178.169221
<b>469</b>	752858.175187	433134.058454
<b>470</b>	752778.355704	433136.158967
<b>471</b>	752700.636733	433096.249225
<b>472</b>	752488.484948	433075.244098
<b>473</b>	752362.454185	433037.434869
<b>474</b>	752095.68907	432961.816411
<b>475</b>	752066.281891	432737.06155
<b>476</b>	751845.728056	432755.966165
<b>477</b>	751833.124979	432703.453347
<b>478</b>	751810.01934	432650.940529
<b>479</b>	751759.607034	432608.930274
<b>480</b>	751696.591653	432590.02566
<b>481</b>	751637.777296	432585.824634
<b>482</b>	751593.666529	432590.02566
<b>483</b>	751593.666529	432522.809253
<b>484</b>	751257.584494	432550.115918
<b>485</b>	751259.685007	432529.110791
<b>486</b>	751169.36296	432527.010278
<b>487</b>	751135.754756	432636.236939
<b>488</b>	751055.935273	432684.548732
<b>489</b>	750976.115789	432653.041041
<b>490</b>	750925.703484	432642.538478
<b>491</b>	750862.688102	432642.538478

<b>492</b>	750763.964005	432661.443092
<b>493</b>	750721.95375	432682.448219
<b>494</b>	750682.044008	432548.015405
<b>495</b>	750679.943496	432493.402074
<b>496</b>	750679.943496	432407.281053
<b>497</b>	750686.245034	432363.170286
<b>498</b>	750707.250161	432287.551828
<b>499</b>	750728.255288	432125.812348
<b>500</b>	750652.63683	432056.495429
<b>501</b>	750581.219398	431980.876971
<b>502</b>	750525.96	431894.08
<b>503</b>	750522.08	431884.79
<b>504</b>	750516.33	431869.26
<b>505</b>	750513.5	431862.35
<b>506</b>	750511	431854.96
<b>507</b>	750505.9	431840.17
<b>508</b>	750502.73	431830.94
<b>509</b>	750500.73	431823.48
<b>510</b>	750497.16	431815.62
<b>511</b>	750444.98	431665.99
<b>512</b>	750440.91	431630.33
<b>513</b>	750440.66	431623.79
<b>514</b>	750436.9	431601.08
<b>515</b>	750435.87	431589.78
<b>516</b>	750432.21	431559.86
<b>517</b>	750351.738383	431556.573401
<b>518</b>	750240.411209	431533.467761
<b>519</b>	750152.189675	431508.261608

<b>520</b>	750057.666602	431459.949816
<b>521</b>	750038.761988	431493.558019
<b>522</b>	749992.550708	431556.573401
<b>523</b>	749963.14353	431585.980579
<b>524</b>	749923.233788	431600.684168
<b>525</b>	749868.620457	431604.885194
<b>526</b>	749856.017381	431571.27699
<b>527</b>	749782.499436	431571.27699
<b>528</b>	749729.986618	431480.954943
<b>529</b>	749652.267647	431489.356994
<b>530</b>	749673.272774	431537.668786
<b>531</b>	749585.05124	431527.166223
<b>532</b>	749524.136371	431546.070837
<b>533</b>	749486.327142	431495.658532
<b>534</b>	749452.718939	431508.261608
<b>535</b>	749410.708684	431514.563147
<b>536</b>	749345.59279	431508.261608
<b>537</b>	749330.889201	431401.13546
<b>538</b>	749417.010222	431378.02982
<b>539</b>	749402.306633	431306.612387
<b>540</b>	749288.878946	431325.517002
<b>541</b>	749236.366128	431191.084188
<b>542</b>	749158.647158	431209.988802
<b>543</b>	749057.822547	431216.29034
<b>544</b>	748931.791784	431184.782649
<b>545</b>	748830.967173	431134.370344
<b>546</b>	748774.25333	431088.159064
<b>547</b>	748604.111799	431060.852399

<b>548</b>	748419.26668	430640.749855
<b>549</b>	748961.198962	430350.879099
<b>550</b>	748774.25333	429991.691424
<b>551</b>	748730.142563	429989.590911
<b>552</b>	748536.895392	429842.555021
<b>553</b>	748370.954887	429727.026821
<b>554</b>	748123.094386	429481.266833
<b>555</b>	748015.968238	429378.341709
<b>556</b>	747984.460547	429273.316073
<b>557</b>	748026.470801	429237.607357
<b>558</b>	747997.063623	429149.385823
<b>559</b>	747923.545678	428987.646343
<b>560</b>	747875.233885	428870.017631
<b>561</b>	747801.71594	428693.574562
<b>562</b>	747852.128245	428664.167384
<b>563</b>	747826.922093	428638.961232
<b>564</b>	747757.605173	428599.05149
<b>565</b>	747675.685177	428571.744825
<b>566</b>	747589.564155	428525.533545
<b>567</b>	747484.538519	428456.216625
<b>568</b>	747421.523138	428386.899705
<b>569</b>	747394.216472	428323.884324
<b>570</b>	747383.713909	428248.265866
<b>571</b>	747371.110832	428164.245357
<b>572</b>	747359.682302	428136.11359
<b>573</b>	747507.294462	428062.861345
<b>574</b>	747376.63589	427902.851934
<b>575</b>	747138.988776	427641.53479

<b>576</b>	746811.98	427282.02
<b>577</b>	746811.24	427281.23
<b>578</b>	746809.75	427279.65
<b>579</b>	746680.35	427141.89
<b>580</b>	746578.44	427027.95
<b>581</b>	746576.8	427026.12
<b>582</b>	746575.16	427024.29
<b>583</b>	746544.7	426990.24
<b>584</b>	746543.62	426989.03
<b>585</b>	746497.05753	426865.157766
<b>586</b>	746444.983461	426653.074286
<b>587</b>	746391.962591	426552.713354
<b>588</b>	746238.580789	426524.309317
<b>589</b>	746118.33703	426561.234565
<b>590</b>	746072.89057	426436.2568
<b>591</b>	745994.306067	426258.258166
<b>592</b>	745880.689917	426244.056147
<b>593</b>	745739.616531	426232.694532
<b>594</b>	745628.840785	426227.960526
<b>595</b>	745461.730364	426230.327529
<b>596</b>	745386.126311	426263.281344
<b>597</b>	745285.3017	426120.446479
<b>598</b>	745157.170424	425933.500847
<b>599</b>	745152.969399	425853.681364
<b>600</b>	745173.974526	425715.047524
<b>601</b>	745190.778628	425586.916248
<b>602</b>	745190.778628	425460.885485
<b>603</b>	745165.572475	425341.15626

<b>604</b>	745092.05453	425211.974728
<b>605</b>	745033.240174	425208.823959
<b>606</b>	744931.365307	425208.823959
<b>607</b>	744887.779668	425211.974728
<b>608</b>	744841.47	425009.14
<b>609</b>	744768.85	424844.68
<b>610</b>	744723.225391	424737.22196
<b>611</b>	744691.034148	424699.34991
<b>612</b>	744655.055701	424680.413885
<b>613</b>	744598.247626	424665.265065
<b>614</b>	744263.079984	424672.839475
<b>615</b>	744189.229486	424500.521648
<b>616</b>	743717.268954	424652.188088
<b>617</b>	743360.181792	424769.8168
<b>618</b>	743028.300782	424026.235297
<b>619</b>	742828.752073	424136.512215
<b>620</b>	742647.057723	424174.321444
<b>621</b>	742538.881318	424183.773751
<b>622</b>	742421.252606	424178.522469
<b>623</b>	742335.131584	424267.79426
<b>624</b>	742255.312101	424340.261948
<b>625</b>	742202.799283	424389.623997
<b>626</b>	742154.48749	424421.131688
<b>627</b>	742092.522365	424454.739892
<b>628</b>	742032.657752	424471.543994
<b>629</b>	742043.160316	424521.956299
<b>630</b>	742085.17057	424574.469117
<b>631</b>	742156.588003	424620.680397

<b>632</b>	742188.095694	424652.188088
<b>633</b>	742202.799283	424729.907058
<b>634</b>	742213.301846	424799.223978
<b>635</b>	742225.904923	424879.043461
<b>636</b>	742200.69877	424935.757305
<b>637</b>	742194.397232	425028.179865
<b>638</b>	742207.000308	425141.607551
<b>639</b>	742236.407486	425286.542929
<b>640</b>	742295.221842	425439.880358
<b>641</b>	742362.438249	425555.408557
<b>642</b>	742419.152093	425624.725477
<b>643</b>	742498.971576	425717.148037
<b>644</b>	742608.198238	425872.585978
<b>645</b>	742667.012594	425874.686491
<b>646</b>	742690.118234	425948.204436
<b>647</b>	742793.043357	426082.63725
<b>648</b>	742872.862841	426135.150068
<b>649</b>	742961.084375	426187.662886
<b>650</b>	743087.115138	426244.37673
<b>651</b>	743206.844363	426353.603391
<b>652</b>	743324.473076	426467.031078
<b>653</b>	743519.820759	426744.298757
<b>654</b>	743641.650496	426927.043364
<b>655</b>	743765.580747	427095.084382
<b>656</b>	743841.199205	427219.014632
<b>657</b>	743973.531506	427399.658726
<b>658</b>	743910.516125	427420.663854
<b>659</b>	744091.160219	427668.524355

<b>660</b>	744208.788931	427702.132558
<b>661</b>	744288.608414	427765.14794
<b>662</b>	744334.819694	427826.062809
<b>663</b>	744360.025847	427912.18383
<b>664</b>	744370.528411	428025.611517
<b>665</b>	744378.930461	428256.667917
<b>666</b>	744404.136614	428380.598167
<b>667</b>	744435.644305	428447.814574
<b>668</b>	744507.061737	428578.046363
<b>669</b>	744549.071992	428657.865846
<b>670</b>	744601.58481	428725.082253
<b>671</b>	744704.509933	428846.911991
<b>672</b>	744958.671972	429126.280183
<b>673</b>	745170.823757	429300.622739
<b>674</b>	745233.839139	429344.733506
<b>675</b>	745343.0658	429386.74376
<b>676</b>	745462.795025	429407.748888
<b>677</b>	745559.418611	429422.452477
<b>678</b>	745704.353988	429556.885291
<b>679</b>	745750.565268	429622.001185
<b>680</b>	745765.268857	429695.51913
<b>681</b>	745763.168344	429743.830923
<b>682</b>	745756.866806	429790.042203
<b>683</b>	746013.129358	430250.054489
<b>684</b>	746260.989859	430397.090379
<b>685</b>	746565.564204	430812.991898
<b>686</b>	746639.082149	430766.780618
<b>687</b>	746760.911887	430955.826763

<b>688</b>	746868.038036	430897.012407
<b>689</b>	747073.888282	431010.440094
<b>690</b>	747183.114944	431142.772395
<b>691</b>	747430.975445	431594.38263
<b>692</b>	747529.699543	431718.31288
<b>693</b>	747615.820564	431754.021597
<b>694</b>	747733.449277	431766.624673
<b>695</b>	747867.882091	431768.725186
<b>696</b>	747996.013367	431819.137491
<b>697</b>	748077.933363	431781.328262
<b>698</b>	748117.843104	431739.318008
<b>699</b>	748336.296427	431693.106728
<b>700</b>	748376.206169	431932.565178
<b>701</b>	748329.994889	431943.067742
<b>702</b>	748329.994889	431968.273894
<b>703</b>	748071.631825	432024.987738
<b>704</b>	748052.72721	432480.798998
<b>705</b>	747998.113879	432491.301562
<b>706</b>	747950.852343	432879.896415
<b>707</b>	747875.233885	432842.087186
<b>708</b>	747865.781578	433204.42563
<b>709</b>	747757.605173	433241.184603
<b>710</b>	747770.208249	433282.144601
<b>711</b>	747697.74056	433312.602036
<b>712</b>	747698.790817	433479.592797
<b>713</b>	747784.911838	433648.684071
<b>714</b>	748020.112097	433671.798897
<b>715</b>	748024.304885	433671.078935

<b>716</b>	748108.492278	433656.629199
<b>717</b>	748115.942163	433651.540565
<b>718</b>	748526.608072	433538.076009
<b>719</b>	748540.281851	433532.265726
<b>720</b>	748566.565134	433636.606123
<b>721</b>	748656.887181	433701.722017
<b>722</b>	748740.90769	433710.124068
<b>723</b>	749140.005107	433886.567137
<b>724</b>	749259.734332	433930.677904
<b>725</b>	749419.373299	433974.788671
<b>726</b>	749471.886117	433758.435861
<b>727</b>	749543.30355	433771.038937
<b>728</b>	749591.615342	433680.71689
<b>729</b>	749671.434826	433684.917915
<b>730</b>	749690.33944	433626.103559
<b>731</b>	749841.576356	433691.219454
<b>732</b>	749803.767127	433775.239962
<b>733</b>	750081.034806	433930.677904
<b>734</b>	750141.949675	433997.894311
<b>735</b>	750177.658391	434048.306616
<b>736</b>	750202.864544	434121.824561
<b>737</b>	750265.879926	434151.231739
<b>738</b>	750419.217354	434168.035841
<b>739</b>	750589.358885	434184.839943
<b>740</b>	750725.892211	434220.548659
<b>741</b>	751036.768094	434300.368143
<b>742</b>	751458.971151	434451.605058
<b>743</b>	751988.300357	434607.043

<b>744</b>	752255.065472	434682.661458
<b>745</b>	752406.302388	434716.269661
<b>746</b>	752519.730075	434705.767098
<b>747</b>	752660.464427	434655.354792
<b>748</b>	752916.726979	434548.228644
<b>749</b>	753315.824396	434487.313775
<b>750</b>	753368.337214	434531.424542
<b>751</b>	753738.027453	434518.821466
<b>752</b>	753885.063344	434436.901469
<b>753</b>	754137.12487	434420.097368
<b>754</b>	754141.325896	434312.971219
<b>755</b>	754544.624338	434357.081986
<b>756</b>	754645.448949	434411.695317
<b>757</b>	754737.871508	434550.329156
<b>758</b>	754983.631497	434170.136354
<b>759</b>	755082.355595	433955.884056
<b>760</b>	755185.280718	433577.791767
<b>761</b>	756126.310417	432872.019492
<b>762</b>	756346.864252	432701.877962
<b>763</b>	756449.789376	432664.068733
<b>764</b>	756424.583223	432412.007206
<b>765</b>	756633.511697	432378.854837
<b>766</b>	756500.959522	432263.345085
<b>767</b>	756385.44977	432104.282475
<b>768</b>	756502.853125	431880.83738
<b>769</b>	756631.618095	431638.456261
<b>770</b>	756692.213375	431549.456943
<b>771</b>	756767.957475	431450.989614



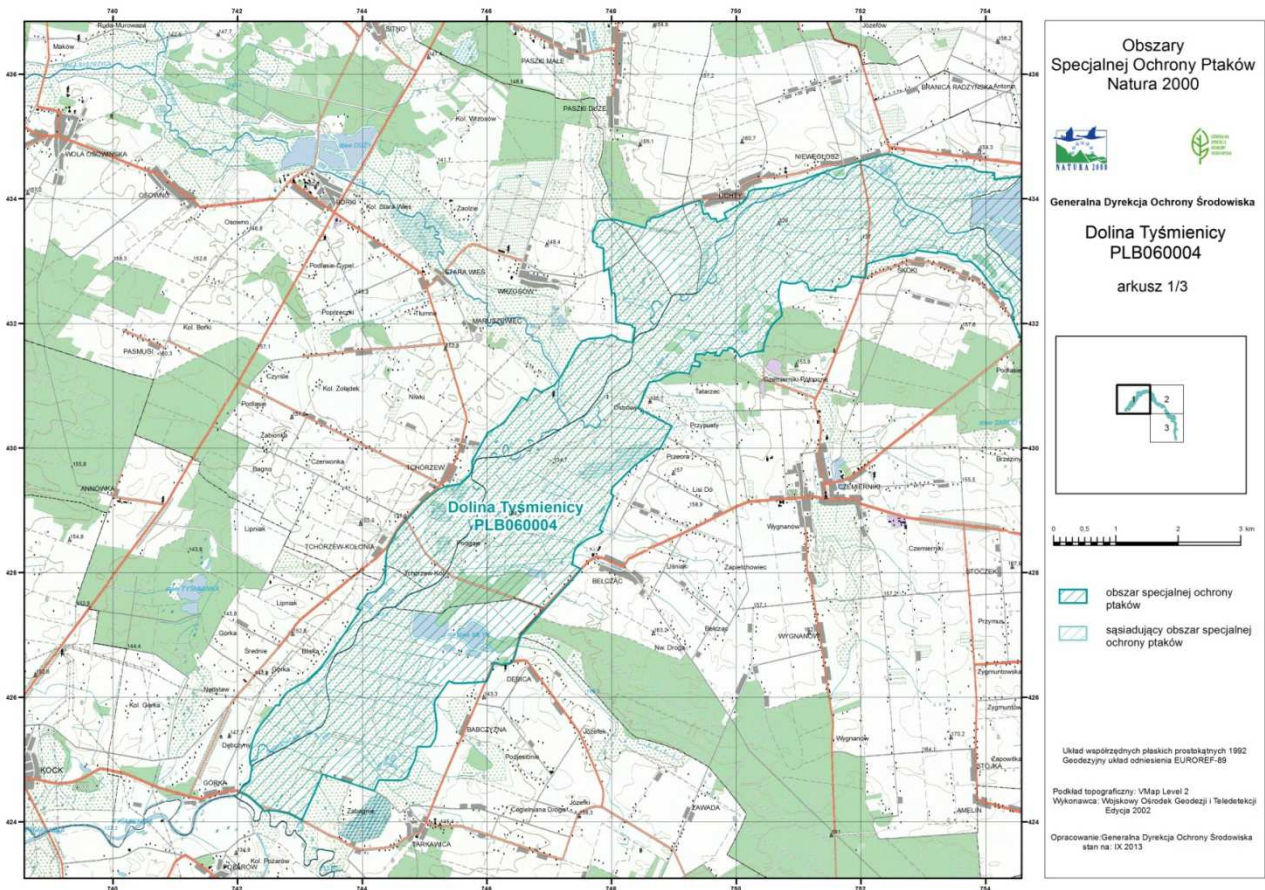
<b>772</b>	756813.403934	431326.011849
<b>773</b>	756873.999214	431185.885264
<b>774</b>	756953.530519	431028.716257
<b>775</b>	757051.997849	430845.036814
<b>776</b>	757147.72832	430705.032577
<b>777</b>	757169.474031	430686.446701
<b>778</b>	757168.143698	430645.685942
<b>779</b>	757240.842777	430534.281705
<b>780</b>	757250.827387	430518.989925
<b>781</b>	757269.299815	430408.85929
<b>782</b>	757170.993423	430452.46079
<b>783</b>	757127.020501	430482.01456
<b>784</b>	757089.225117	430334.847897
<b>785</b>	757090.19928	430297.455168
<b>786</b>	757116.873033	430291.91796
<b>787</b>	757130.881413	430232.687365
<b>788</b>	757129.520741	430147.701222
<b>789</b>	757271.886709	430068.04456
<b>790</b>	757281.984226	430030.013369
<b>791</b>	757310.900102	430043.951307
<b>792</b>	757339.475791	429986.139648
<b>793</b>	757542.055991	429475.490423
<b>794</b>	757901.243666	428540.762262
<b>795</b>	757857.132899	428322.308939
<b>796</b>	758002.068276	428360.118168
<b>797</b>	758241.526727	428360.118168
<b>798</b>	758249.928778	428408.429961
<b>799</b>	758583.9103	428523.95816

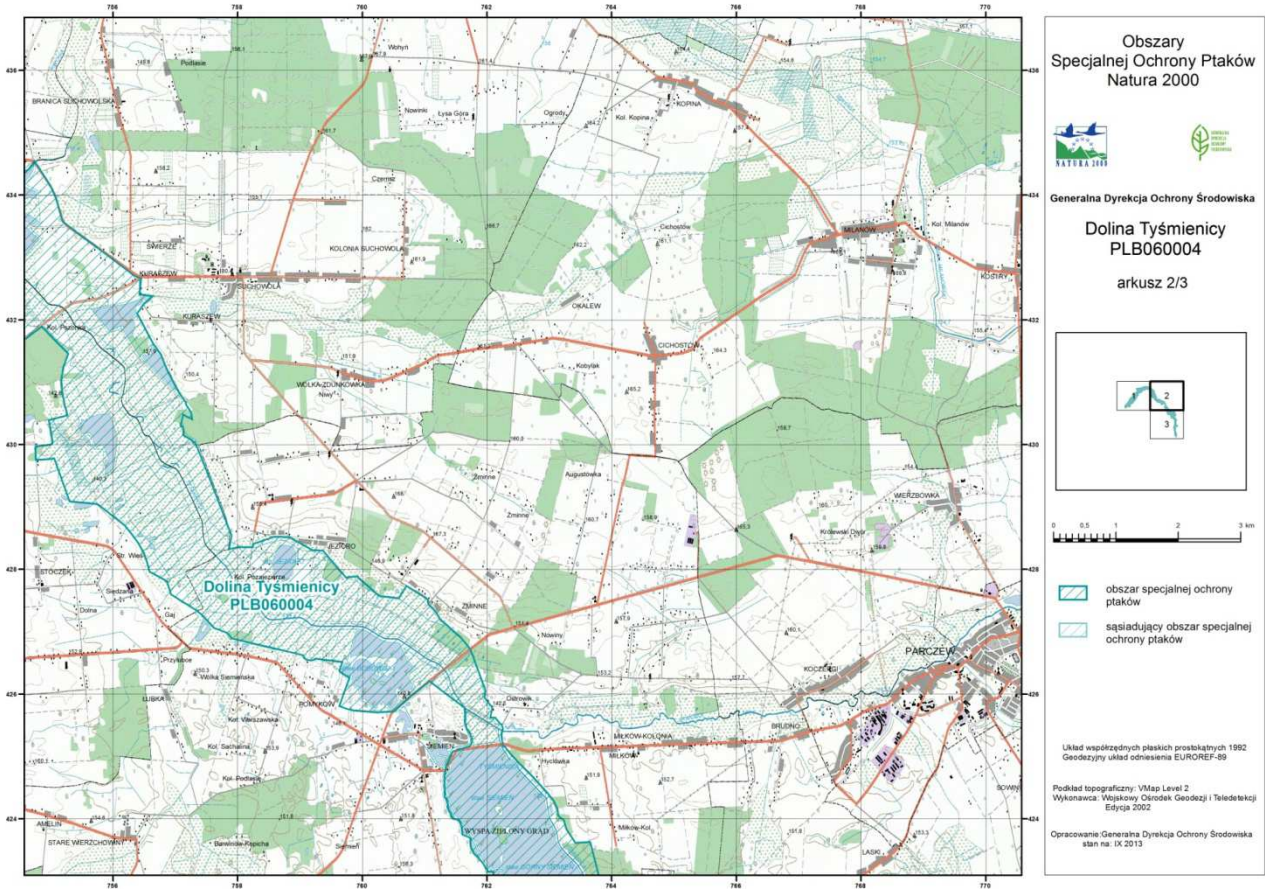
<b>800</b>	758823.36875	428517.656622
<b>801</b>	759201.46104	428307.60535
<b>802</b>	759367.401545	428303.404325
<b>803</b>	759734.991271	427870.698704
<b>804</b>	759911.43434	427889.603319
<b>805</b>	760266.42099	427574.52641
<b>806</b>	760579.397385	427538.817694
<b>807</b>	760709.629174	427736.26589
<b>808</b>	761052.012747	427519.91308
<b>809</b>	761054.11326	427442.194109
<b>810</b>	761167.540947	427332.967448
<b>811</b>	761247.36043	427200.635146
<b>812</b>	761575.040415	426908.663878
<b>813</b>	761730.478356	426728.019784
<b>814</b>	761974.137832	426062.157251
<b>815</b>	761957.33373	425946.629052
<b>816</b>	762085.465006	425784.889572
<b>817</b>	762051.856802	425623.150093
<b>818</b>	762129.575773	425623.150093
<b>819</b>	762198.892693	425537.029071
<b>820</b>	762236.701922	425509.722406
<b>821</b>	762253.506023	425450.90805
<b>822</b>	762247.204485	425425.701897
<b>823</b>	762230.400384	425368.988054
<b>824</b>	762236.701922	425274.464981
<b>825</b>	762257.707049	425163.137807
<b>826</b>	762285.013714	425163.137807
<b>827</b>	762366.93371	425051.810633

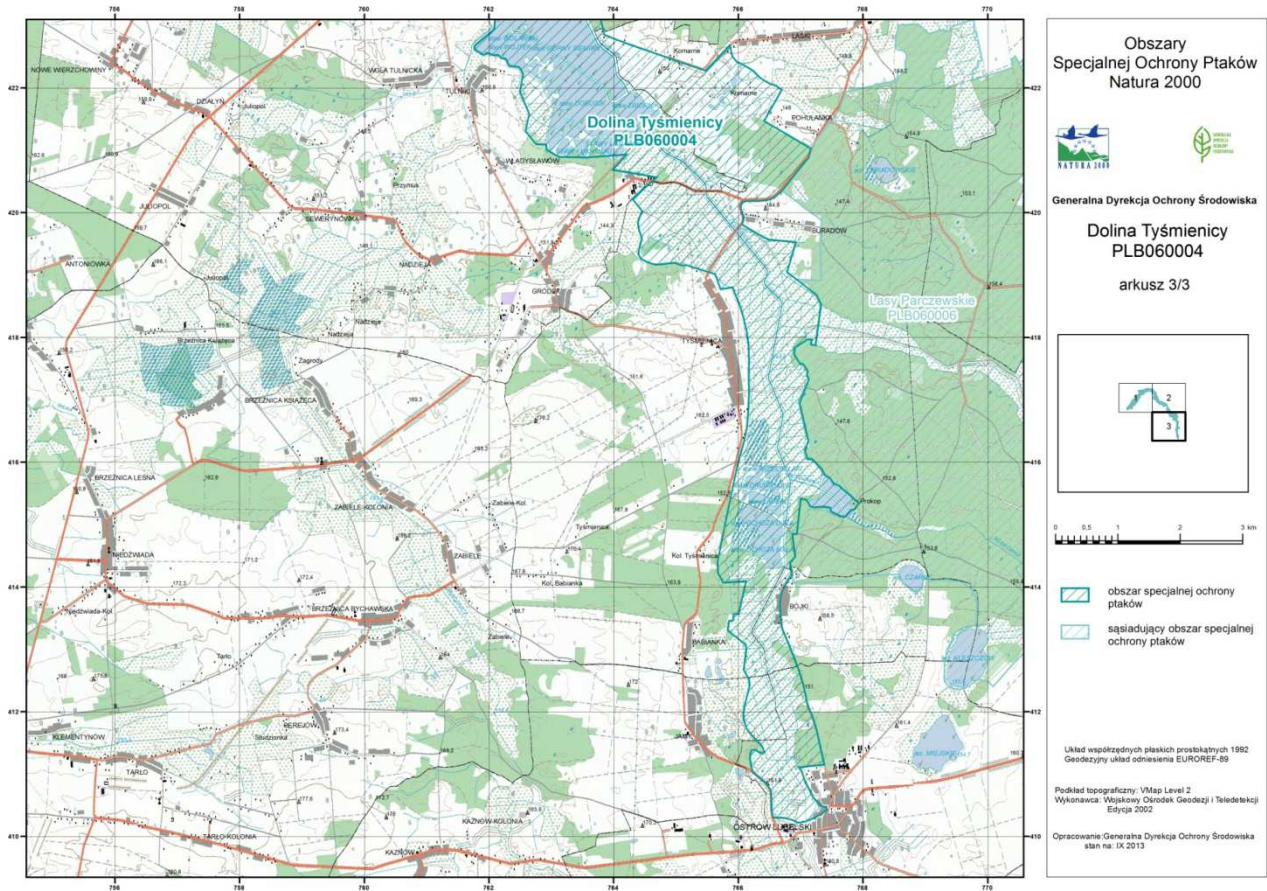
<b>828</b>	762511.869088	424896.372691
<b>829</b>	762738.724462	424667.416805
<b>830</b>	762967.680349	424415.355278
<b>831</b>	763064.303934	424293.52554
<b>832</b>	763127.319315	424171.695803
<b>833</b>	763144.123417	424047.765552
<b>834</b>	763232.344951	423978.448632
<b>835</b>	763272.254693	423833.513255
<b>836</b>	763417.190071	423615.059932
<b>837</b>	763656.648521	423629.763521
<b>838</b>	763851.996204	422846.272276
<b>839</b>	764246.892596	422699.236385
<b>840</b>	765045.087429	422426.169732
<b>841</b>	765474.741757	422277.432316
<b>842</b>	765861.036666	422684.556853
<b>843</b>	765902.695921	422504.664616
<b>844</b>	765974.652816	422421.346106
<b>845</b>	766067.439338	422377.793248
<b>846</b>	766226.501948	422285.006726
<b>847</b>	766288.99083	422226.305049
<b>848</b>	766351.479713	422161.922564
<b>849</b>	766425.33021	422116.476104
<b>850</b>	766508.64872	422069.136041
<b>851</b>	766612.796857	422031.263991
<b>852</b>	766694.221765	421972.562314
<b>853</b>	766411.134386	421471.055985
<b>854</b>	767160.303739	421029.328772

Załącznik nr 2 do zarządzenia  
Regionalnego Dyrektora Ochrony Środowiska  
w Lublinie z dnia 23 grudnia 2014 r.

**Mapa obszaru Natura 2000 Dolina Tyśmienicy PLB060004**







Załącznik nr 3 do zarządzenia  
Regionalnego Dyrektora Ochrony Środowiska  
w Lublinie z dnia 23 grudnia 2014 r.

**Identyfikacja istniejących i potencjalnych zagrożeń dla zachowania właściwego stanu  
ochrony gatunków ptaków będących przedmiotami ochrony**

Lp.	Przedmiot ochrony	Zagrożenia		Opis zagrożenia
		istniejące	potencjalne	
1	A022 bączek <i>Ixobrychus minutus</i>	J02.05 Modyfikowanie funkcjonowania wód		Melioracje odwadniające zmniejszają biotop lęgowy gatunku, oddziaływanie wewnętrzne o niskiej intensywności.
2	A030 bocian czarny <i>Ciconia nigra</i>	A03.03 Zaniechanie / brak koszenia		W wyniku braku użytkowania łąki przekształcają się w ziołorośla, turzycowiska lub zarośla, zmniejsza to powierzchnię biotopu żerowiskowego; oddziaływanie wewnętrzne o niskiej intensywności.
			A03.01 Intensywne koszenie lub intensyfikacja	Zagrożenie potencjalne polegające na przekształceniu łąk użytkowanych ekstensywnie w ubogie gatunkowo łąki użytkowane intensywnie.
3	A060 podgorzałka <i>Aythya nyroca</i>	F01.01 Intensywna hodowla ryb, intensyfikacja		Wykaszenie szuwarów na stawach, na których prowadzi się intensywną gospodarkę rybacką zmniejsza dostępny biotop lęgowy; oddziaływanie wewnętrzne o średniej intensywności.
		K03.04 Drapieżnictwo		Niszczenie lęgów przez drapieżniki, głównie przez norkę amerykańską, zagrożenie wewnętrzne, intensywność wysoka.

4	A081 błotniak stawowy <i>Circus aeruginosus</i>		J02.01 Zasypywanie terenu, melioracje i osuszanie - ogólnie	Zmiany stosunków wodnych (osuszanie) prowadzi do zmniejszenia się powierzchni dostępnego biotopu lęgowego i żerowiskowego (niska roślinność, wypasana lub koszona); oddziaływanie potencjalne, wewnętrzne.
			F03.02.03 Chwywanie, trucie, kłusownictwo	Oddziaływanie potencjalne polegające na zabijaniu ptaków uważanych za tzw. "szkodniki" łowieckie lub rybackie.
5	A084 Błotniak łąkowy <i>Circus pygargus</i>	K03.04 Drapieżnictwo		Rabowanie lęgów przez inne ptaki szponiaste, krukowate i lisa; oddziaływanie wewnętrzne o średniej intensywności.
			J02.01 Zasypywanie terenu, melioracje i osuszanie - ogólnie	Zmiany stosunków wodnych (osuszanie) prowadzi do zmniejszenia się powierzchni dostępnego biotopu lęgowego i żerowiskowego; oddziaływanie potencjalne, wewnętrzne.
6	A120 zielonka <i>Porzana parva</i>	K02.01 Zmiana składu gatunkowego (sukcesja)		Zarastanie przez krzewy i drzewa torfowisk zmniejsza biotop lęgowy gatunku; oddziaływanie wewnętrzne o niskiej intensywności.
			J02.01 Zasypywanie terenu, melioracje i osuszanie - ogólnie	Zmiany stosunków wodnych (osuszanie) prowadzi do zmniejszenia się powierzchni dostępnego biotopu lęgowego i żerowiskowego; oddziaływanie potencjalne, wewnętrzne
			A03.01 Intensywne koszenie lub intensyfikacja	Zagrożenie potencjalne polegające na przekształceniu torfowisk niskich w łąki.
7	A122 derkacz <i>Crex crex</i>	A03.03 Zaniechanie / brak koszenia		Zmniejszenie się biotopu na skutek zarastania niekoszonych łąk przez krzewy i drzewa; zagrożenie o niskiej intensywności o charakterze

				wewnętrznym.
		K02.01 Zmiana składu gatunkowego (sukcesja)		Zmniejszanie się biotopu na skutek zarastania niekoszonych łąk przez krzewy i drzewa; zagrożenie o niskiej intensywności o charakterze wewnętrznym.
			A03.01 Intensywne koszenie lub intensyfikacja	Zagrożenie potencjalne polegające na zalesieniu łąk i zabagnień i zmniejszenie w ten sposób biotop lęgowy gatunku.
			B01 Zalesianie terenów otwartych	Zagrożenie potencjalne polegające na zamianie łąk użytkowanych ekstensywnie na intensywne użytki zielone.
8	A177 Mewa mała <i>Hydrocoelus minutus</i>	M02.03 Zmniejszenie populacji lub wyginięcie gatunku		W Polsce pod koniec XX wieku była gatunkiem skrajnie nielicznie lęgowym, po roku 2000 gniazdowania nie stwierdzono co jest wynikiem szerszego trendu zmniejszania zasięgu; oddziaływanie zewnętrzne o dużej intensywności.
			J02.05 Modyfikowanie funkcjonowania wód - ogólnie	Osuszanie terenu i zmniejszanie się powierzchni szuwarów zmniejsza potencjalny biotop lęgowy gatunku; oddziaływanie potencjalne, wewnętrzne.
9	A193 rybitwa rzeczna <i>Sterna hirundo</i>	K03.04 drapieżnictwo		Niszczenie lęgów przez drapieżniki, głównie przez norkę amerykańską, zagrożenie wewnętrzne, intensywność wysoka.
			J02.05 Modyfikowanie funkcjonowania wód - ogólnie	Zmiana poziomu wody na stawach w sezonie lęgowym może przyczynić się do zalania lęgów; oddziaływanie wewnętrzne o niskiej intensywności.



10	A196 rybitwa białowąsa <i>Chlidonias hybridus</i>	E03.04 Inne odpady		Niszczenie potencjalnych biotopów lęgowych - torfianek poprzez usuwanie siana z łąk (zaśmiecanie balotami), zagrożenie wewnętrzne o średniej intensywności.
		K03.04 Drapieżnictwo		niszczenie łąg przez drapieżniki, głównie przez norkę amerykańską, zagrożenie wewnętrzne, intensywność wysoka.
11	A197 rybitwa czarna <i>Chlidonias niger</i>	E03.04 Inne odpady		Niszczenie potencjalnych biotopów lęgowych - torfianek poprzez usuwanie siana z łąk (zaśmiecanie balotami), zagrożenie wewnętrzne o średniej intensywności.
		K03.04 Drapieżnictwo		Niszczenie łąg przez drapieżniki, głównie przez norkę amerykańską, zagrożenie wewnętrzne, intensywność wysoka
12	A215 puchacz <i>Bubo bubo</i>	K03.04 Drapieżnictwo		Niszczenie łąg naziemnych przez drapieżniki i dziki.
		D01.02 Drogi, autostrady		Ryzyko śmierci ptaków w wyniku kolizji z pojazdami mechanicznymi.
			B02.02 Wycinka lasu	Gatunek zagrożony jest przez wycinkę drzew w lesie prywatnym; oddziaływanie wewnętrzne o niskiej intensywności.
13	A222 uszatka błotna <i>Asio flammeus</i>	K02.01 Zmiana składu gatunkowego (sukcesja)		Zarastanie przez krzewy i drzewa torfowisk zmniejsza biotop lęgowy gatunku; oddziaływanie wewnętrzne o niskiej intensywności
			B01.01 Zalesianie terenów otwartych (drzewa rodzime)	Zagrożenie polegające na zamianie terenów otwartych (łąk, turzycowisk) na zadrzewienia.

			A03.01 Intensywne koszenie lub intensyfikacja	Zagrożenie polegające na przekształceniu torfowisk niskich w łąki.
14	A272 podrózniczek <i>Luscinia svecica</i>		F01.01 Intensywna hodowla ryb, intensyfikacja	Wykaszenie szuwarów na stawach, na których prowadzi się intensywną gospodarkę rybacką zmniejsza dostępny biotop lęgowy; oddziaływanie potencjalne, wewnętrzne.
15	A006 perkoz rdzawoszyi <i>Podiceps grisegena</i>	J02.05 Modyfikowanie funkcjonowania wód - ogólnie		Zmiany poziomu wody w stawach, modyfikowanie roślinności i generalny trend spadkowy powoduje, że wycofał się z tych stawów i w ogóle nie gniazduje na terenie obszaru; oddziaływanie wewnętrzne o niskiej intensywności.
16	A043 gęgawa <i>Anser anser</i>	K03.04 Drapieżnictwo		Niszczenie lęgów przez drapieżniki, głównie przez norkę amerykańską, zagrożenie wewnętrzne, intensywność wysoka.
17	A050 świstun <i>Anas penelope</i>		F03.01 Polowanie	Przypadkowe postrzały osobników przebywających w wielogatunkowych stadach kaczek i gęsi.
18	A051 krakwa <i>Anas strepera</i>	J02.05 Modyfikowanie funkcjonowania wód - ogólnie		Zmiany poziomu wody w stawach, modyfikowanie roślinności zmienia biotop lęgowy gatunku; oddziaływanie wewnętrzne o niskiej intensywności.
		K03.04 Drapieżnictwo		Niszczenie lęgów przez drapieżniki, głównie przez norkę amerykańską, zagrożenie wewnętrzne, intensywność wysoka

19	A054 rożeniec <i>Anas acuta</i>		F03.01 Polowanie	Przypadkowe postrzały osobników przebywających w wielogatunkowych stadach kaczek i gęsi.	
20	A055 cyranka <i>Anas querquedula</i>	J02.05 Modyfikowanie funkcjonowania wód - ogólnie		Zmiany poziomu wody w stawach, modyfikowanie roślinności zmienia biotop lęgowy gatunku; oddziaływanie wewnętrzne o niskiej intensywności	
		K03.04 Drapieżnictwo		Niszczanie lęgów przez drapieżniki, głównie przez norkę amerykańską, zagrożenie wewnętrzne, intensywność wysoka	
21	A156 rycyk <i>Limosa limosa</i>	K02.01 Zmiana składu gatunkowego (sukcesja)		Zarastanie przez krzewy i drzewa torfowisk zmniejsza biotop lęgowy gatunku; oddziaływanie wewnętrzne o niskiej intensywności.	
		J02.01 Zасыpywanie terenu, melioracje i osuszanie - ogólnie		Zmiany stosunków wodnych (osuszanie) prowadzi do zmniejszania się powierzchni dostępnego biotopu lęgowego i żerowiskowego; oddziaływanie wewnętrzne o niskiej intensywności.	
			B01.01 Zalesianie terenów otwartych (drzewa rodzime)		Zmiany stosunków wodnych (osuszanie) prowadzi do zmniejszania się powierzchni dostępnego biotopu lęgowego i żerowiskowego; oddziaływanie wewnętrzne o niskiej intensywności.
			A03.01 Intensywne koszenie lub intensyfikacja		Zagrożenie polegające na zamianie terenów otwartych (łąk, turzycowisk) na zadrzewienia.
22	A160 kulik wielki <i>Numenius arquata</i>	K02.01 Zmiana składu gatunkowego		Zarastanie przez krzewy i drzewa torfowisk zmniejsza biotop lęgowy gatunku; oddziaływanie	

		(sukcesja)		wewnętrzne o niskiej intensywności.
		J02.01 Zасыpywanie terenu, melioracje i osuszanie - ogólnie		Zmiany stosunków wodnych (osuszanie) prowadzi do zmniejszania się powierzchni dostępnego biotopu lęgowego i żerowiskowego; oddziaływanie wewnętrzne o niskiej intensywności.
			B01.01 Zalesianie terenów otwartych (drzewa rodzime)	Zagrożenie polegające na zamianie terenów otwartych (łąk, turzycowisk) na zadrzewienia.
			A03.01 Intensywne koszenie lub intensyfikacja	Zagrożenie polegające na przekształceniu torfowisk niskich w łąki.
23	A162 krwawodziób <i>Tringa totanus</i>	K02.01 Zmiana składu gatunkowego (sukcesja)		Zarastanie przez krzewy i drzewa torfowisk zmniejsza biotop lęgowy gatunku; oddziaływanie wewnętrzne o niskiej intensywności.
		J02.01 Zасыpywanie terenu, melioracje i osuszanie - ogólnie		Zmiany stosunków wodnych (osuszanie) prowadzi do zmniejszania się powierzchni dostępnego biotopu lęgowego i żerowiskowego; oddziaływanie wewnętrzne o niskiej intensywności.
			B01.01 Zalesianie terenów otwartych (drzewa rodzime)	Zagrożenie polegające na zamianie terenów otwartych (łąk, turzycowisk) na zadrzewienia.
			A03.01 Intensywne koszenie lub intensyfikacja	Zagrożenie polegające na przekształceniu torfowisk niskich w łąki.

24	A323 wąsatka <i>Panurus biarmicus</i>	J02.05 Modyfikowanie funkcjonowania wód - ogólnie		Zmiany poziomu wody w stawach, modyfikowanie roślinności zmienia biotop łęgowy gatunku; oddziaływanie wewnętrzne o niskiej intensywności.
----	--	--	--	---

Załącznik nr 4 do zarządzenia  
Regionalnego Dyrektora Ochrony Środowiska  
w Lublinie z dnia 23 grudnia 2014 r.

### Cele działań ochronnych

Lp.	Przedmiot ochrony	Cele działań ochronnych
1	A022 bączek <i>Ixobrychus minutus</i>	Utrzymanie populacji lęgowej i biotopu lęgowego  Tzn.: utrzymanie populacji lęgowej >10 p w obszarze, zachowanie szuwarów na >20% powierzchni stawów, z wodą powyżej 0,5 m głębokości.
		Uzupełnianie wiedzy na temat występowania i stanu zachowania gatunku w obszarze.
2	A030 bocian czarny <i>Ciconia nigra</i>	Utrzymanie biotopu żerowiskowego w stanie otwartym  Tzn. zachowanie otwartej (pozbawionej krzewów i drzew) powierzchni z ciekami i wodami otwartymi w promieniu 2 km od terenów leśnych w > 50 % pow.
		Uzupełnianie wiedzy na temat występowania i stanu zachowania gatunku w obszarze.
3	A060 podgorzałka <i>Aythya nyroca</i>	Utrzymanie populacji lęgowej i biotopu lęgowego  Tzn.: utrzymanie populacji lęgowej >5 p w obszarze, zachowanie szuwarów na >20% powierzchni stawów
		Uzupełnianie wiedzy na temat występowania i stanu zachowania gatunku w obszarze.
	A081 błotniak stawowy <i>Circus aeruginosus</i>	Utrzymanie populacji lęgowej i biotopu lęgowego  Tzn.: utrzymanie populacji lęgowej >30 p w obszarze, zachowanie biotopu żerowiskowego (niska roślinność, wypasana lub koszona) w promieniu 5 km w > 30 % pow.
		Uzupełnianie wiedzy na temat występowania i stanu zachowania gatunku w obszarze.
	A084 błotniak łąkowy <i>Circus pygargus</i>	Zachowanie biotopu lęgowego  Tzn.: zachowanie biotopu gniazdowego (turzycowiska, łąny wysokich traw) na >30% powierzchni obszaru
		Uzupełnianie wiedzy na temat występowania i stanu zachowania gatunku w obszarze.

	A120 zielonka <i>Porzana parva</i>	<p>Utrzymanie populacji lęgowej i biotopu lęgowego</p> <p>Tzn.: utrzymanie populacji lęgowej &gt;30 p w obszarze, zachowanie biotopu lęgowego w postaci płytkich zbiorników wód stojących na pow. &gt;10% obszaru.</p> <p>Uzupełnianie wiedzy na temat występowania i stanu zachowania gatunku w obszarze.</p>
	A122 derkacz <i>Crex crex</i>	<p>Utrzymanie populacji lęgowej i biotopu lęgowego</p> <p>Tzn.: utrzymanie populacji lęgowej &gt;200 odzywających się samców w obszarze, zachowanie biotopu lęgowego w postaci strukturalnie bogatych łąk na &gt; 60% pow. obszaru z udziałem ponad 50% wysokiej roślinności, koszenie późne, bez krzewów.</p> <p>Uzupełnianie wiedzy na temat występowania i stanu zachowania gatunku w obszarze.</p>
	A177 mewa mała <i>Hydrocoelus minutus</i>	<p>Zachowanie biotopu lęgowego i żerowiskowego</p> <p>Tzn.: zachowanie płytkich zbiorników wód stojących na &gt;10% pow. obszaru z roślinnością szuwarową na &gt;20% powierzchni stawów.</p> <p>Uzupełnianie wiedzy na temat występowania i stanu zachowania gatunku w obszarze.</p>
	A193 rybitwa rzeczna <i>Sterna hirundo</i>	<p>Utrzymanie populacji lęgowej i biotopu lęgowego</p> <p>Tzn.: utrzymanie populacji lęgowej na poziomie 20- 100 p, zachowanie biotopu lęgowego w postaci wysp porośniętych niską roślinnością na pow. &gt;2 ha</p> <p>Uzupełnianie wiedzy na temat występowania i stanu zachowania gatunku w obszarze.</p>
	A196 rybitwa białowąsa <i>Chlidonias hybridus</i>	<p>Utrzymanie biotopu lęgowego</p> <p>Tzn.: zachowanie biotopu lęgowego w postaci płytkich zbiorników wodnych z szuwarem manny mielec na łącznej pow. &gt;50 ha.</p> <p>Uzupełnianie wiedzy na temat występowania i stanu zachowania gatunku w obszarze.</p>
	A197 rybitwa czarna <i>Chlidonias niger</i>	<p>Utrzymanie biotopu lęgowego</p> <p>Tzn.: zachowanie biotopu lęgowego w postaci płytkich zbiorników wodnych z roślinnością pływającą na łącznej pow. &gt;50 ha.</p> <p>Uzupełnianie wiedzy na temat występowania i stanu zachowania gatunku w obszarze.</p>

	A215 puchacz <i>Bubo bubo</i>	<p>Utrzymanie populacji lęgowej i biotopu lęgowego</p> <p>Tzn.: utrzymanie populacji lęgowej na poziomie &gt; 1 p, zachowanie biotopu lęgowego w postaci podmokłych lasów na &gt;5% pow. obszaru</p> <p>Uzupełnianie wiedzy na temat występowania i stanu zachowania gatunku w obszarze.</p>
	A222 uszatka błotna <i>Asio flammeus</i>	<p>Utrzymanie populacji lęgowej i biotopu lęgowego</p> <p>Tzn.: utrzymanie populacji lęgowej na poziomie &gt; 1 p, zachowanie biotopu lęgowego w postaci otwartych torfowisk niskich, szuwarów turzycowych lub terenów łąkowych z lokalnymi zabagnieniami porośniętymi roślinnością szuwarową na &gt;5% pow. obszaru.</p> <p>Uzupełnianie wiedzy na temat występowania i stanu zachowania gatunku w obszarze.</p>
	A272 podrózniczek <i>Luscinia svecica</i>	<p>Utrzymanie populacji lęgowej i biotopu lęgowego</p> <p>Tzn.: utrzymanie populacji lęgowej na poziomie &gt; 5 p, zachowanie biotopu lęgowego w postaci stref ekotonowych pomiędzy szuwarami a zbiorowiskami zaroślowymi lub leśnymi i niewielkimi zastoiskami wody na pow. &gt;50 ha</p> <p>Uzupełnianie wiedzy na temat występowania i stanu zachowania gatunku w obszarze.</p>
	A006 perkoz rdzawoszyi <i>Podiceps grisegena</i>	<p>Zachowanie biotopu lęgowego i żerowiskowego</p> <p>Tzn.: zachowanie płytkich zbiorników wód stojących na &gt;10% pow. obszaru z roślinnością szuwarową na &gt;20% powierzchni stawów.</p> <p>Uzupełnianie wiedzy na temat występowania i stanu zachowania gatunku w obszarze.</p>
	A043 gęgawa <i>Anser anser</i>	<p>Utrzymanie populacji lęgowej i biotopu lęgowego</p> <p>Tzn.: utrzymanie populacji lęgowej na poziomie &gt;20 p, zachowanie biotopu lęgowego w postaci zbiorników z bogatą roślinnością szuwarową o urozmaiconej linii styku z lustrem wody, tworzącą wyspy na pow. &gt;50 ha.</p> <p>Uzupełnianie wiedzy na temat występowania i stanu zachowania gatunku w obszarze.</p>



	A050 świstun <i>Anas penelope</i>	<p>Zachowanie biotopu lęgowego i żerowiskowego</p> <p>Tzn.: zachowanie biotopu lęgowego i żerowiskowego w postaci stawów o znacznej powierzchni lustra wody i bogatej roślinności szuwarowej na pow. &gt;500 ha.</p> <p>Uzupełnianie wiedzy na temat występowania i stanu zachowania gatunku w obszarze.</p>
	A051 krakwa <i>Anas strepera</i>	<p>Zachowanie biotopu lęgowego i żerowiskowego</p> <p>Tzn.: zachowanie biotopu lęgowego i żerowiskowego w postaci stawów o znacznej powierzchni lustra wody i bogatej roślinności szuwarowej na pow. &gt;500 ha.</p> <p>Uzupełnianie wiedzy na temat występowania i stanu zachowania gatunku w obszarze.</p>
	A054 rożeniec <i>Anas acuta</i>	<p>Uzupełnianie wiedzy na temat występowania i stanu zachowania gatunku w obszarze.</p>
	A055 cyranka <i>Anas querquedula</i>	<p>Utrzymanie populacji lęgowej i biotopu lęgowego</p> <p>Tzn.: utrzymanie populacji lęgowej na poziomie &gt;40 p, zachowanie biotopu lęgowego w postaci zbiorników z bogatą roślinnością szuwarową o urozmaiconej linii styku z lustrem wody, tworzącą wyspy na pow. &gt;50 ha.</p> <p>Uzupełnianie wiedzy na temat występowania i stanu zachowania gatunku w obszarze.</p>
	A156 rycyk <i>Limosa limosa</i>	<p>Utrzymanie populacji lęgowej i biotopu lęgowego</p> <p>Tzn.: utrzymanie populacji lęgowej &gt;100 par w obszarze, zachowanie biotopu lęgowego w postaci otwartych, użytkowanych łąk na &gt; 30% pow. obszaru .</p> <p>Uzupełnianie wiedzy na temat występowania i stanu zachowania gatunku w obszarze.</p>
	A160 kulik wielki <i>Numenius arquata</i>	<p>Utrzymanie populacji lęgowej i biotopu lęgowego</p> <p>Tzn.: utrzymanie populacji lęgowej &gt;5 par w obszarze, zachowanie biotopu lęgowego w postaci otwartych, użytkowanych łąk na &gt; 30% pow. obszaru.</p>

		Uzupełnianie wiedzy na temat występowania i stanu zachowania gatunku w obszarze.
A162 krwawodziób <i>Tringa totanus</i>	Utrzymanie populacji lęgowej i biotopu lęgowego  Tzn.: utrzymanie populacji lęgowej >10 par w obszarze, zachowanie biotopu lęgowego w postaci podmokłych łąk zalewowych oraz torfowisk o strukturze kępkowej na > 20% pow. obszaru.	
	Uzupełnianie wiedzy na temat występowania i stanu zachowania gatunku w obszarze.	
A323 wąsatka <i>Panurus biarmicus</i>	Zachowanie biotopu lęgowego i żerowiskowego  Tzn.: zachowanie biotopu lęgowego i żerowiskowego w postaci stawów o znacznej powierzchni lustra wody i bogatej roślinności szuwarowej z szuwarem pałkowym i trzcinowym na pow. >500 ha.	
	Uzupełnianie wiedzy na temat występowania i stanu zachowania gatunku w obszarze.	

Załącznik nr 5 do zarządzenia  
Regionalnego Dyrektora Ochrony Środowiska  
w Lublinie z dnia 23 grudnia 2014 r.

### Działania ochronne ze wskazaniem podmiotów odpowiedzialnych za ich wykonanie i obszarów ich wdrażania

Przedmiot ochrony	Nr	Działania ochronne	Obszar wdrażania	Podmiot odpowiedzialny za wykonanie
A215 puchacz <i>Bubo bubo</i>	<i>Dotyczące ochrony czynnej gatunków zwierząt oraz związane z utrzymaniem lub modyfikacją metod gospodarowania</i>			
	1	Montaż platformy lęgowej przystosowanej do potrzeb gatunku.	Nadleśnictwo Parczew, Leśnictwo Laski Oddział 521, 20	RDOŚ w Lublinie w porozumieniu z Nadleśnictwem Parczew
	<i>Działania związane z utrzymaniem lub modyfikacją metod gospodarowania</i>			
	1	Ograniczenie czasowe możliwości pozyskania drewna w okresie lęgowym gatunku, w pobliżu znanego stanowiska lęgowego. Współpraca ze starostwem powiatowym w Parczewie polegająca na bieżącym przekazywaniu informacji o lokalizacji gniazd gatunku sprawującemu nadzór nad lasami prywatnymi w celu uwzględnienia stanowisk w uproszczonym planie urządzenia lasu i wskazywanie optymalnych terminów pozyskiwania i cechowania drewna.	Lasy prywatne w granicach obszaru	RDOŚ w Lublinie, Starostwo Powiatowe w Parczewie
	<i>Działania dotyczące monitoringu stanu przedmiotów ochrony oraz realizacji działań ochronnych</i>			
	1	Kontrola wykorzystania oraz stanu technicznego zamontowanej platformy w 4 i 8 roku obowiązywania PZO	Nadleśnictwo Parczew, Leśnictwo Laski Oddział 521, 20	RDOŚ w Lublinie
	2	Coroczna kontrola znanych rewirów gatunku	kompleksy leśne w granicach obszaru	RDOŚ w Lublinie
	<i>Działania dotyczące uzupełnienia stanu wiedzy o przedmiotach ochrony i uwarunkowaniach ich ochrony</i>			
	brak konieczności prowadzenia działań w przedmiotowym zakresie			

Przedmiot ochrony	Nr	Działania ochronne	Obszar wdrażania	Podmiot odpowiedzialny za wykonanie
<i>Dotyczące ochrony czynnej siedlisk przyrodniczych oraz związane z utrzymaniem lub modyfikacją metod gospodarowania</i>				
	1	Odstrzał ssaków drapieżnych (lis, jenot, norka amerykańska) w liczbie 30 sztuk rocznie w 3, 6 i 9 roku obowiązywania PZO	Cały obszar Natura 2000	RDOŚ w porozumieniu z kołami łowieckimi
<i>Działania związane z utrzymaniem lub modyfikacją metod gospodarowania</i>				
A122 derkacz <i>Crex crex</i>	1	<p><b>Działania obligatoryjne:</b></p> <ul style="list-style-type: none"> <li>- zachowanie siedlisk gatunku położonych na trwałych użytkach zielonych,</li> <li>- ekstensywne użytkowane kośne, pastwiskowe lub kośno-pastwiskowe trwałych użytków zielonych,</li> <li>- zapobieżenie zalesieniu lub zaoraniu siedliska.</li> </ul> <p>Działania fakultatywne:</p> <p>Użytkowanie zgodnie z wymogami odpowiedniego pakietu rolnośrodowiskowego w ramach obowiązującego PROW, którego realizacja będzie zgodna z potrzebami ochrony ptaków siewkowatych.</p> <p><b>Uszczegółowienie wymogów:</b></p> <ul style="list-style-type: none"> <li>- koszenie ręczne lub mechaniczne, raz w roku po 31 lipca, z usunięciem lub złożeniem w stogi ściętej biomasy w terminie nie dłuższym niż 2 tygodnie po pokosie, a w uzasadnionych przypadkach w dłuższym terminie, niezwłocznie po ustaniu przyczyn ze względu, na które termin ten nie był</li> </ul>	Trwałe użytki zielone w obszarze.	<i>Właściciel lub posiadacz obszaru na podstawie porozumienia zawartego z organem sprawującym nadzór nad obszarem Natura 2000 albo na podstawie zobowiązania podjętego w związku z korzystaniem z programów wsparcia z tytułu dochodowości</i>

		<p>przestrzegany,</p> <ul style="list-style-type: none"> <li>- pozostawienie 10% powierzchni działki nieskoszonej,</li> <li>- nie zaleca się koszenia okrężnego od zewnątrz do środka powierzchni koszonej trwałych użytków zielonych,</li> <li>- dopuszcza się wypasanie wolne lub kwaterowe przy obsadzie zwierząt wynoszącej nie więcej niż 1 DJP/ha i obciążeniu pastwiska wynoszącym nie więcej niż 5 t/ha (10 DJP/ha) od dnia 15 lipca do dnia 15 października.</li> </ul>		
<i>Działania dotyczące monitoringu stanu przedmiotów ochrony oraz realizacji działań ochronnych</i>				
	1	Monitoring populacji gatunku w trzecim, szóstym i dziewiątym roku obowiązywania planu. Monitoring prowadzony zgodnie z metodyką GIOŚ.	Cały obszar Natura 2000	RDOŚ w Lublinie
<i>Działania dotyczące uzupełnienia stanu wiedzy o przedmiotach ochrony i uwarunkowaniach ich ochrony</i>				
Przedmiot ochrony	Nr	Działania ochronne	Obszar wdrażania	Podmiot odpowiedzialny za wykonanie
A030 bocian czarny <i>Ciconia nigra</i>	<i>Dotyczące ochrony czynnej siedlisk przyrodniczych oraz związane z utrzymaniem lub modyfikacją metod gospodarowania</i>			
	1	Brak konieczności prowadzenia działań w przedmiotowym zakresie		
	<i>Działania dotyczące monitoringu stanu przedmiotów ochrony oraz realizacji działań ochronnych</i>			
	1	Działania z zakresu monitoringu będą prowadzone po uzyskaniu kompletnych informacji na temat statusu występowania gatunku w obszarze		
	<i>Działania dotyczące uzupełnienia stanu wiedzy o przedmiotach ochrony i uwarunkowaniach ich ochrony</i>			

	1	Inwentaryzacja gatunku w obszarze i ocena rango obszaru dla zachowania jego populacji	Cały obszar Natura 2000	RDOS Lublin
Przedmiot ochrony	Nr	Działania ochronne	Obszar wdrażania	Podmiot odpowiedzialny za wykonanie
<i>Dotyczące ochrony czynnej siedlisk przyrodniczych oraz związane z utrzymaniem lub modyfikacją metod gospodarowania</i>				
	1	Odstrzał ssaków drapieżnych (lisy, jenoty) w liczbie 30 sztuk rocznie w 3, 6 i 9 roku obowiązywania PZO	Cały obszar Natura 2000	RDOŚ w porozumieniu z kołami łowieckimi
<i>Działania związane z utrzymaniem lub modyfikacją metod gospodarowania</i>				
A156 rycyk <i>Limosa limosa</i>  A160 kulik wielki <i>Numenius arquata</i>  A162 krwawodziób <i>Tringa tetanus</i>	1	<p><b>Działania obligatoryjne:</b></p> <ul style="list-style-type: none"> <li>- zachowanie siedlisk gatunku położonych na trwałych użytkach zielonych,</li> <li>- ekstensywne użytkowane kośne, pastwiskowe lub kośno-pastwiskowe trwałych użytków zielonych,</li> <li>- zapobieżenie zalesieniu lub zaoraniu siedliska.</li> </ul> <p>Działania fakultatywne:</p> <p>Użytkowanie zgodnie z wymogami odpowiedniego pakietu rolnośrodowiskowego w ramach obowiązującego PROW, którego realizacja będzie zgodna z potrzebami ochrony ptaków siewkowatych.</p> <p><b>Uszczegółowienie wymogów:</b></p> <ul style="list-style-type: none"> <li>- koszenie ręczne lub mechaniczne, raz w roku po 31 lipca, z usunięciem lub złożeniem w stogi ściętej biomasy w terminie nie dłuższym niż 2 tygodnie po pokosie, a w uzasadnionych przypadkach w dłuższym terminie, niezwłocznie po</li> </ul>	Trwałe użytki zielone w obszarze. W przypadku stwierdzenia stałych tokowisk dubelta lub stałych stanowisk wodniczki, działania związane z utrzymaniem metod gospodarowania należy uszczegółowić i dostosować do potrzeb ochrony dwóch wspomnianych gatunków.	<i>Właściciel lub posiadacz obszaru na podstawie porozumienia zawartego z organem sprawującym nadzór nad obszarem Natura 2000 albo na podstawie zobowiązania podjętego w związku z korzystaniem z programów wsparcia z tytułu dochodowości</i>

		<p>ustaniu przyczyn ze względu, na które termin ten nie był przestrzegany,</p> <p>- pozostawienie 10% powierzchni działki nieskoszonej,</p> <p>- nie zaleca się koszenia okrężnego od zewnątrz do środka powierzchni koszonej trwałych użytków zielonych,</p> <p>- dopuszcza się wypasanie wolne lub kwaterowe przy obsadzie zwierząt wynoszącej nie więcej niż 1 DJP/ha i obciążeniu pastwiska wynoszącym nie więcej niż 5 t/ha (10 DJP/ha) od dnia 15 lipca do dnia 15 października.</p>		
<i>Działania dotyczące monitoringu stanu przedmiotów ochrony oraz realizacji działań ochronnych</i>				
	1	Monitoring populacji gatunku w trzecim, szóstym i dziewiątym roku obowiązywania planu. Monitoring prowadzony zgodnie z metodyką GIOŚ.	Cały obszar Natura 2000	RDOŚ Lublin
<i>Działania dotyczące uzupełnienia stanu wiedzy o przedmiotach ochrony i uwarunkowaniach ich ochrony</i>				
Brak konieczności podejmowania działań w przedmiotowym zakresie				
Przedmiot ochrony	Nr	Działania ochronne	Obszar wdrażania	Podmiot odpowiedzialny za wykonanie
A193 rybitwa rzeczna <i>Sterna hirundo</i>	<i>Dotyczące ochrony czynnej siedlisk przyrodniczych oraz związane z utrzymaniem lub modyfikacją metod gospodarowania</i>			
A196 rybitwa białowąsa <i>Chlidonias hybridus</i>	1	Zmniejszenie presji drapieżników poprzez instalację pułapek żywołownych, nastawionych na chwytanie norki amerykańskiej. Działanie należy przeprowadzić po udokumentowaniu pojawienia się tego gatunku w obszarze.	W pobliżu stwierdzonych w danym roku kolonii lęgowych rybitw i mew.	RDOŚ Lublin, przy współpracy z właścicielami gospodarstw rybackich i innych zbiorników wodnych
<i>Działania związane z utrzymaniem lub modyfikacją metod gospodarowania</i>				

A197 rybitwa czarna <i>Chlidonias niger</i>	Brak konieczności podejmowania działań w przedmiotowym zakresie			
	<i>Działania dotyczące monitoringu stanu przedmiotów ochrony oraz realizacji działań ochronnych</i>			
	1	Coroczna inwentaryzacja kolonii lęgowych gatunku.	Wszystkie znane obecnie i ewentualne nowo znalezione kolonie lęgowe gatunku	RDOŚ w Lublinie
	<i>Działania dotyczące uzupełnienia stanu wiedzy o przedmiotach ochrony i uwarunkowaniach ich ochrony</i>			
Brak konieczności podejmowania działań w przedmiotowym zakresie				
Przedmiot ochrony	Nr	Działania ochronne	Obszar wdrażania	Podmiot odpowiedzialny za wykonanie
A006 perkoz rdzawoszyi <i>Podiceps grisegena</i>	<i>Dotyczące ochrony czynnej siedlisk przyrodniczych oraz związane z utrzymaniem lub modyfikacją metod gospodarowania</i>			
	1	Zmniejszenie presji drapieżników poprzez instalację pułapek żywołownych, nastawionych na chwytanie norki amerykańskiej. Działanie należy przeprowadzić po udokumentowaniu pojawienia się tego gatunku w obszarze.	W pobliżu stwierdzonych w danym roku kolonii lęgowych rybitw i mew.	RDOŚ w Lublinie, przy współpracy z właścicielami gospodarstw rybackich i innych zbiorników wodnych
A043 gęgawa <i>Anser anser</i>	<i>Działania związane z utrzymaniem lub modyfikacją metod gospodarowania</i>			
	Brak konieczności podejmowania działań w przedmiotowym zakresie			
	<i>Działania dotyczące monitoringu stanu przedmiotów ochrony oraz realizacji działań ochronnych</i>			
A050 świstun <i>Anas penelope</i>	<i>Działania związane z utrzymaniem lub modyfikacją metod gospodarowania</i>			
	Brak konieczności podejmowania działań w przedmiotowym zakresie			
A051 krakwa <i>Anas strepera</i>	<i>Działania dotyczące monitoringu stanu przedmiotów ochrony oraz realizacji działań ochronnych</i>			
	1	Monitoring populacji gatunku w 6 i 9 roku obowiązywania PZO.	Stanowiska gatunku wykryte podczas uprzednio przeprowadzonej inwentaryzacji.	RDOŚ w Lublinie
A055 cyranka <i>Anas querquedula</i>	<i>Działania dotyczące uzupełnienia stanu wiedzy o przedmiotach ochrony i uwarunkowaniach ich ochrony</i>			
	1	Kompleksowa inwentaryzacja gatunków w obszarze w drugim roku obowiązywania PZO. Zakres i terminy wykonania inwentaryzacji zgodne z metodyką monitoringu kaczek <i>Anatidae</i>	Wszystkie zbiorniki wodne znajdujące się w granicach ostoi	RDOŚ w Lublinie



		opracowaną przez GIOŚ.		
Przedmiot ochrony	Nr	Działania ochronne	Obszar wdrażania	Podmiot odpowiedzialny za wykonanie
A193 rybitwa rzeczna <i>Sterna hirundo</i>	<i>Dotyczące ochrony czynnej siedlisk przyrodniczych oraz związane z utrzymaniem lub modyfikacją metod gospodarowania</i>			
	1	Poprawa warunków gniazdowania gatunku poprzez instalację i oznakowanie platform lęgowych przystosowanych do potrzeb tego gatunku	Teren kopalni torfu w Stoczku k. Czemiernik	RDOŚ w porozumieniu z właścicielami spółki WOKAS
	<i>Działania związane z utrzymaniem lub modyfikacją metod gospodarowania</i>			
	brak konieczności podejmowania działań w przedmiotowym zakresie			
	<i>Działania dotyczące monitoringu stanu przedmiotów ochrony oraz realizacji działań ochronnych</i>			
	1	Kontrola stanu technicznego platform w 3 i 7 roku po ich instalacji	Teren kopalni torfu w Stoczku k. Czemiernik	RDOŚ w porozumieniu z właścicielami spółki WOKAS
	<i>Działania dotyczące uzupełnienia stanu wiedzy o przedmiotach ochrony i uwarunkowaniach ich ochrony</i>			
Brak konieczności podejmowania działań w przedmiotowym zakresie				
Przedmiot ochrony	Nr	Działania ochronne	Obszar wdrażania	Podmiot odpowiedzialny za wykonanie
A323 wąsatka <i>Panurus biarmicus</i>	<i>Dotyczące ochrony czynnej siedlisk przyrodniczych oraz związane z utrzymaniem lub modyfikacją metod gospodarowania</i>			
	Brak konieczności podejmowania działań w przedmiotowym zakresie			
	<i>Działania związane z utrzymaniem lub modyfikacją metod gospodarowania</i>			
	Brak konieczności podejmowania działań w przedmiotowym zakresie			
	<i>Działania dotyczące monitoringu stanu przedmiotów ochrony oraz realizacji działań ochronnych</i>			
	1	Monitoring populacji gatunku w 6 i 9 roku obowiązywania PZO	Zbiorniki wodne w granicach ostoi	RDOŚ w Lublinie

	<i>Działania dotyczące uzupełnienia stanu wiedzy o przedmiotach ochrony i uwarunkowaniach ich ochrony</i>			
	1	Kompleksowa inwentaryzacja gatunków w obszarze w drugim roku obowiązywania PZO	Zbiorniki wodne w granicach ostoi	RDOŚ w Lublinie
Przedmiot ochrony	Nr	Działania ochronne	Obszar wdrażania	Podmiot odpowiedzialny za wykonanie
A022 bączek <i>Ixobrychus minutus</i>	<i>Dotyczące ochrony czynnej siedlisk przyrodniczych oraz związane z utrzymaniem lub modyfikacją metod gospodarowania</i>			
	Brak konieczności podejmowania działań w przedmiotowym zakresie			
	<i>Działania związane z utrzymaniem lub modyfikacją metod gospodarowania</i>			
	Brak konieczności podejmowania działań w przedmiotowym zakresie			
A081 błotniak stawowy <i>Circus aeruginosus</i>	<i>Działania dotyczące monitoringu stanu przedmiotów ochrony oraz realizacji działań ochronnych</i>			
	1	Monitoring populacji gatunku w 6 i 9 roku obowiązywania PZO	Zbiorniki wodne w granicach ostoi	RDOŚ w Lublinie
A120 zielonka <i>Porzana parva</i>	<i>Działania dotyczące uzupełnienia stanu wiedzy o przedmiotach ochrony i uwarunkowaniach ich ochrony</i>			
	Brak konieczności podejmowania działań w przedmiotowym zakresie			
Przedmiot ochrony	Nr	Działania ochronne	Obszar wdrażania	Podmiot odpowiedzialny za wykonanie
A222 uszatka błotna <i>Asio flammeus</i>	<i>Dotyczące ochrony czynnej siedlisk przyrodniczych oraz związane z utrzymaniem lub modyfikacją metod gospodarowania</i>			
	Brak konieczności podejmowania działań w przedmiotowym zakresie			
	<i>Działania związane z utrzymaniem lub modyfikacją metod gospodarowania</i>			
	Brak konieczności podejmowania działań w przedmiotowym zakresie			
A084 błotniak łąkowy <i>Circus pygargus</i>	<i>Działania dotyczące monitoringu stanu przedmiotów ochrony oraz realizacji działań ochronnych</i>			
	1	Monitoring populacji gatunku w trzecim, szóstym i dziewiątym roku obowiązywania planu, przy okazji monitoringu derkacza <i>Crex crex</i>	cały obszar Natura 2000	RDOŚ w Lublinie

<i>Działania dotyczące uzupełnienia stanu wiedzy o przedmiotach ochrony i uwarunkowaniach ich ochrony</i>				
Brak konieczności podejmowania działań w przedmiotowym zakresie				
Przedmiot ochrony	Nr	Działania ochronne	Obszar wdrażania	Podmiot odpowiedzialny za wykonanie
A272 podróżniczek <i>Luscinia svecica</i>	<i>Dotyczące ochrony czynnej siedlisk przyrodniczych oraz związane z utrzymaniem lub modyfikacją metod gospodarowania</i>			
	Brak konieczności podejmowania działań w przedmiotowym zakresie			
	<i>Działania związane z utrzymaniem lub modyfikacją metod gospodarowania</i>			
	brak konieczności podejmowania działań w przedmiotowym zakresie			
	<i>Działania dotyczące monitoringu stanu przedmiotów ochrony oraz realizacji działań ochronnych</i>			
	1	Monitoring populacji gatunku w trzecim, szóstym i dziewiątym roku obowiązywania planu, przy okazji monitoringu derkacza <i>Crex crex</i>	cały obszar Natura 2000	RDOŚ w Lublinie
	<i>Działania dotyczące uzupełnienia stanu wiedzy o przedmiotach ochrony i uwarunkowaniach ich ochrony</i>			
	Brak konieczności podejmowania działań w przedmiotowym zakresie			

Załącznik nr 6 do zarządzenia  
Regionalnego Dyrektora Ochrony Środowiska  
w Lublinie z dnia 23 grudnia 2014 r.

**Wskazania do zmian w istniejących dokumentach planistycznych dotyczące eliminacji lub ograniczenia zagrożeń wewnętrznych, lub zewnętrznych, niezbędne dla utrzymania lub odtworzenia właściwego stanu ochrony siedlisk przyrodniczych, gatunków roślin i zwierząt oraz ich siedlisk, dla których ochrony wyznaczono obszar Natura 2000**

Lp.	Nazwa dokumentu	Wskazanie do zmiany
1.	Miejscowy plan zagospodarowania przestrzennego gminy Parczew (Uchwała Nr XI/57/2003 Rady Miejskiej w Parczewie z dnia 07 listopada 2003 r. w sprawie uchwalenia miejscowego planu zagospodarowania przestrzennego gminy Parczew zmieniony Uchwałą nr XLVIII/299/2010 Rady Miejskiej w Parczewie z dnia 3 września 2010 r. w sprawie uchwalenia zmian w miejscowym planie zagospodarowania przestrzennego Gminy Parczew dla obszaru poza granicami administracyjnymi miasta Parczewa )	Należy wskazać obszary położone w dolinie Tyśmienicy, w pobliżu ujściowego odcinka rzeki Bobrówki. (Obręb ewidencyjny Tyśmienica) jako tereny które powinny pozostać niezalesione z uwagi na występowanie tamże gatunków wymagających zachowania otwartego charakteru łąk i pastwisk.