



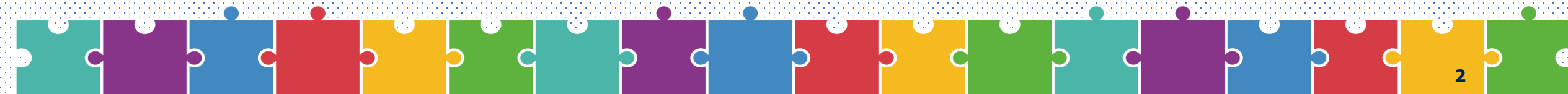
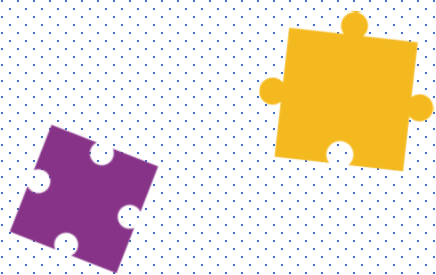
**Program dla dzieci w wieku przedszkolnym  
(5-6 letnich, ich rodziców i opiekunów)**

Realizacja Programu na terenie  
woj. wielkopolskiego w roku szkolnym 2020/2021

# Cel ogólny Programu



Zwrócenie uwagi rodziców i opiekunów dzieci 5-6 letnich na specyfikę ich rozwoju, istotę zmian fizycznych i psychicznych, których doświadczają, ze szczególnym naciskiem na ich potrzeby, słabości i kryzysy.



# Cele szczegółowe Programu



1. Podniesienie poziomu wiedzy rodziców i opiekunów na temat wybranych elementów rozwoju emocjonalnego, psychicznego i społecznego dzieci 5-6 letnich.
2. Uwrażliwienie rodziców na ich kluczową rolę w rozwoju własnego dziecka.
3. Ukształtowanie prawidłowych nawyków i umiejętności prozdrowotnych wśród dzieci 5-6 letnich, ich rodziców i opiekunów.
4. Uświadomienie rodzicom i opiekunom ich roli w kształtowaniu prawidłowych nawyków prozdrowotnych u dzieci.
5. Przekonanie rodziców i opiekunów o słuszności podejmowanych działań profilaktycznych w domu i w środowisku przedszkolnym, które służą poprawie i umacnianiu właściwych zachowań sprzyjających zdrowiu fizycznemu, psychicznemu i społecznemu.
6. Zachęcenie do wspólnego spędzenia czasu rodziców/opiekunów z dziećmi w trakcie rozwiązywania zadań.

# Adresaci Programu



- dzieci 5-6 letnie, ich rodzice i opiekunowie



# Czas trwania Programu



- I edycja (pilotażowa)  
II semestr roku szkolnego 2018/2019  
styczeń – czerwiec 2019
- II edycja  
rok szkolny 2019/2020
- III edycja  
rok szkolny 2020/2021



# Organizatorzy Programu

- pracownicy Oddziału Oświaty Zdrowotnej i Promocji Zdrowia Wojewódzkiej Stacji Sanitarno-Epidemiologicznej w Poznaniu (OZiPZ WSSE)

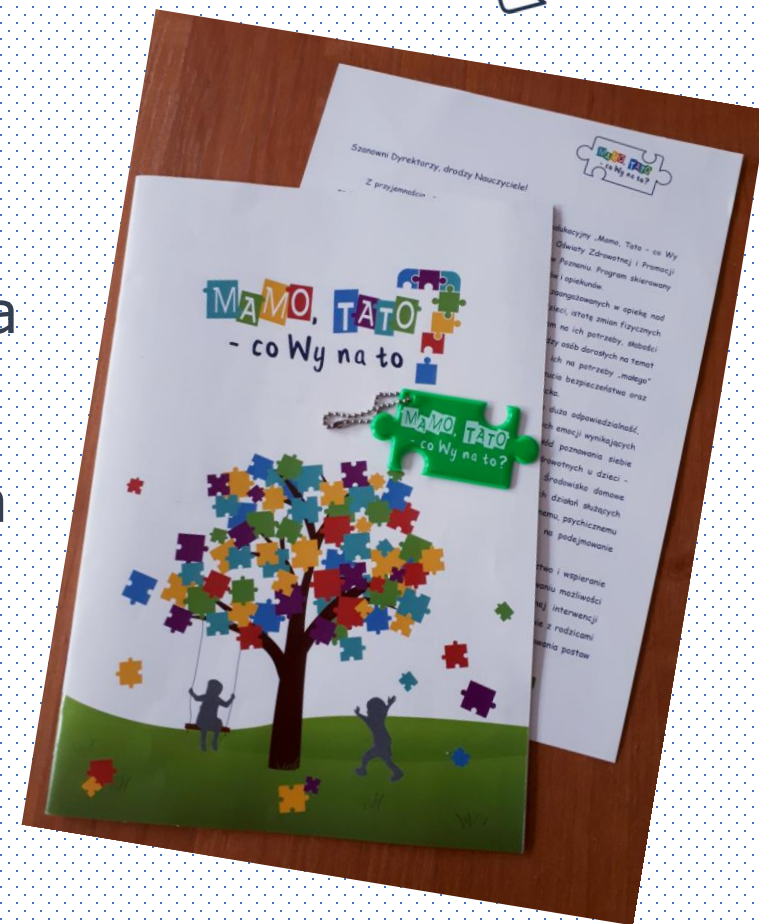
# Realizatorzy Programu

- *poziom powiatowy*: pracownicy ds. oświaty zdrowotnej i promocji zdrowia powiatowych stacji sanitarno-epidemiologicznych z terenu woj. wielkopolskiego (OZiPZ PSSE)
- *poziom przedszkolny*: dyrektorzy i wychowawcy przedszkolni oraz nauczyciele w oddziałach przedszkolnych w szkołach podstawowych

# Materiały i pomoce programowe



- broszura wspólna dla dzieci (5-6 letnich) i ich rodziców/opiekunów
- odbłask w kształcie puzzla dla każdego dziecka biorącego udział w Programie
- list do dyrektorów i nauczycieli przedszkolnych zapraszający do udziału w Programie
- prezentacja multimedialna dot. realizacji Programu dla kadry przedszkolnej





# Treści programowe

- ❖ I część merytoryczna „OCZAMI DZIECKA”
  - ✓ Jak nas widzą, tak o nas mówią ...
  - ✓ Świat jest ciekawy, a my go odkrywamy ...
  - ✓ Cały świat kręci się wokół nas ...
  - ✓ Strach ma wielkie oczy ...
  - ✓ Nasze ciało to MY ...
  - ✓ Jesteśmy tym co jemy ...





# Treści programowe

- ❖ II część merytoryczna „OD AUTORÓW”
  - ✓ Żywnienie dzieci w wieku przedszkolnym
  - ✓ Prawidłowy rozwój mowy u dziecka
  - ✓ Szczepienia ochronne
  - ✓ Co nas gryzie?
    - Wszawica
    - Kleszcze

# Łamigłówki

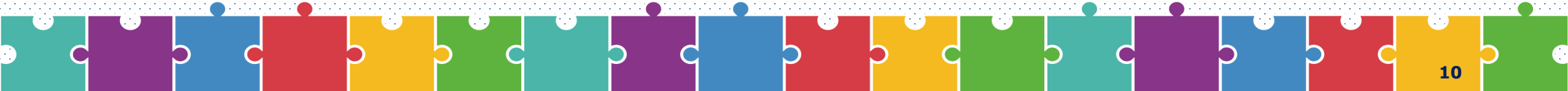
Treści merytoryczne przeplatają się z 14 różnorodnymi zadaniami - „łamigłówkami” do wykonania przez dzieci z pomocą rodziców/opiekunów.



A large number puzzle grid with numbers 1 through 7. To the right of the grid are seven colored circles corresponding to the numbers. Below the grid are two rows of icons: the first row contains a triangle, star, spiral, sun, heart, triangle, square, spiral, sun, triangle, star, sun; the second row contains a heart, square, star, square, heart, triangle, star, square, heart, square, spiral.

Three rows of puzzle pieces with farm-related illustrations: 1. Cheese, cow, milk carton labeled "Mleko". 2. Flowers, jar of honey, wooden barn. 3. Sack of flour, loaf of bread, bundle of wheat.

An illustration of a crescent moon with several yellow stars. Below the moon is a writing area with three horizontal lines (top, middle dashed, bottom) and some scribbles. The text "Na niebie jest [ ] gwiazd." is written across the middle line.



# Treści programowe



Broszura opatrzona jest wstępem:

- dr Jadwigi Kuczmy-Napierały - Wielkopolskiego Państwowego Wojewódzkiego Inspektora Sanitarnego
- dr n. hum. Ewy Kasperek-Golimowskiej z Pracowni Edukacji Zdrowotnej Wydziału Studiów Edukacyjnych Uniwersytetu im. Adama Mickiewicza w Poznaniu

# Metodyka realizacji Programu



- Dostarczenie materiałów edukacyjnych do placówek przedszkolnych:
  - wykonawcy: pracownicy ds. OZiPZ PSSE
  - terminy: wrzesień – listopad 2021r.
- Wdrożenie Programu w przedszkolach i prowadzenie działań edukacyjnych skierowanych do dzieci 5-6 letnich ich rodziców/opiekunów
  - wykonawcy: wychowawcy przedszkolni, pracownicy ds. OZiPZ PSSE
  - termin: rok szkolny 2020/2021.

# Metodyka realizacji Programu przez kadrę przedszkolną



- Przedstawienie Programu rodzicom dzieci 5-6 letnich i zachęcenie ich do zapoznania się z jego treściami oraz wspólnego spędzania czasu z dziećmi podczas rozwiązywania zadań.
- Dystrybucja materiałów: po jednym komplecie (broszura + brelok) dla każdego dziecka w grupie wiekowej 5-6 lat.
- Wykorzystanie treści zawartych w broszurze w trakcie realizacji bieżących działań tematycznych przez kadrę przedszkolną w grupie dzieci 5-6 letnich.

# Podsumowanie i ocena realizacji Programu



Dokonanie podsumowania i oceny realizacji III edycji Programu na terenie placówki przez kadre przedszkolną z uwzględnieniem następujących danych:

- liczby dzieci objętych Programem
- liczby rodziców objętych Programem
- zakresu prowadzonych działań przez kadre pedagogiczną w danym przedszkolu w tym:
  - ✓ dystrybucja materiałów (ilość)
  - ✓ spotkania z rodzicami na których przedstawiany był Program (liczba)
  - ✓ wykorzystanie treści programowych w bieżącej pracy z dziećmi w trakcie zajęć przedszkolnych (w jakim zakresie?).

# Podsumowanie i ocena realizacji Programu



Przekazanie wypełnionego druku sprawozdawczego do pracownika ds. oświaty zdrowotnej i promocji zdrowia właściwej powiatowej stacji sanitarno–epidemiologicznej (druk w wersji elektronicznej).



Opracowanie:

Pracownicy Oddziału Oświaty Zdrowotnej i Promocji Zdrowia  
Wojewódzkiej Stacji Sanitarno-Epidemiologicznej w Poznaniu

<https://wsse-poznan.pl/promocja-zdrowia>

Poznań 2020