



# DZIENNIK URZĘDOWY

## WOJEWÓDZTWA POMORSKIEGO

---

Gdańsk, dnia 30 listopada 2021 r.

Poz. 4491

### ZARZĄDZENIE REGIONALNEGO DYREKTORA OCHRONY ŚRODOWISKA W GDAŃSKU

z dnia 22 listopada 2021 r.

#### **w sprawie ustanowienia planu zadań ochronnych dla obszaru Natura 2000 Bezlist koło Gniewowa PLH220102**

Na podstawie art. 28 ust. 5 ustawy z dnia 16 kwietnia 2004 r. o ochronie przyrody (t.j. Dz. U. z 2021 r. poz. 1098, 1718) zarządza się, co następuje:

§ 1. 1. Ustanawia się plan zadań ochronnych dla obszaru Natura 2000 Bezlist koło Gniewowa PLH220102, zwanego dalej: „obszarem Natura 2000”.

2. Plan zadań ochronnych obejmuje cały obszar Natura 2000.

§ 2. Opis granic obszaru Natura 2000 w układzie współrzędnych płaskich prostokątnych PL-1992 określa załącznik nr 1 do zarządzenia.

§ 3. Mapę obszaru Natura 2000 stanowi załącznik nr 2 do zarządzenia.

§ 4. Identyfikację istniejących i potencjalnych zagrożeń dla zachowania właściwego stanu ochrony siedlisk przyrodniczych oraz gatunków roślin i ich siedlisk, będących przedmiotami ochrony określa załącznik nr 3 do zarządzenia.

§ 5. Cele działań ochronnych określa załącznik nr 4 do zarządzenia.

§ 6. Działania ochronne ze wskazaniem podmiotów odpowiedzialnych za ich wykonanie i obszarów ich wdrażania określa załącznik nr 5 do zarządzenia.

§ 7. Wskazania do zmian w istniejącym Studium uwarunkowań i kierunków zagospodarowania przestrzennego Gminy Wejherowo, dotyczące eliminacji lub ograniczenia zagrożeń wewnętrznych lub zewnętrznych, niezbędne dla utrzymania lub odtworzenia właściwego stanu ochrony siedlisk przyrodniczych oraz gatunków roślin i ich siedlisk, dla których ochrony wyznaczono obszar Natura 2000, określa załącznik nr 6 do zarządzenia.

§ 8. Lokalizację płatów siedlisk przyrodniczych w obszarze określa załącznik nr 7 do zarządzenia

§ 9. Zarządzenie wchodzi w życie po upływie 14 dni od dnia ogłoszenia.

Regionalny Dyrektor  
Ochrony Środowiska  
w Gdańsku

**Radosław Iwiński**

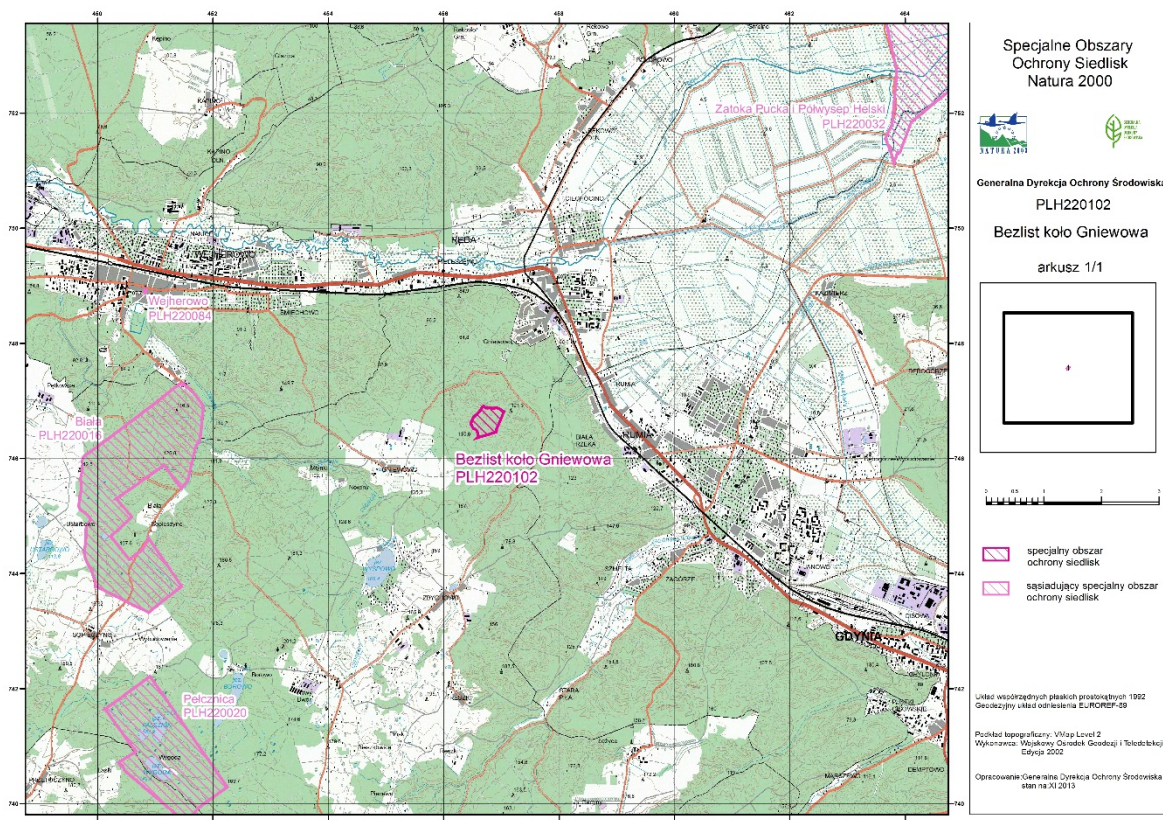
**Załącznik nr 1 do zarządzenia  
Regionalnego Dyrektora Ochrony Środowiska w Gdańsku  
z dnia 22 listopada 2021 r.  
w sprawie ustanowienia planu zadań ochronnych  
dla obszaru Natura 2000  
Bezlist koło Gniewowa PLH220102**

Granicę obszaru Natura 2000 opisano w postaci wykazu współrzędnych punktów jej załamania w układzie współrzędnych płaskich prostokątnych PL-1992:

Nr punktu	X	Y	Nr punktu	X	Y
1.	<b>746877,48</b>	<b>456734,41</b>	30.	746457,13	456583,61
2.	746875,83	456754,92	31.	746483,39	456576,49
3.	746880,67	456782,59	32.	746504,19	456551,85
4.	746881,46	456794,54	33.	746518,41	456520,02
5.	746871,26	456857,38	34.	746527,41	456508,01
6.	746873,11	456870,90	35.	746541,08	456497,19
7.	746880,09	456889,63	36.	746590,43	456475,22
8.	746883,84	456911,50	37.	746592,08	456472,74
9.	746877,71	456931,17	38.	746593,47	456470,65
10.	746868,35	456955,98	39.	746614,46	456469,35
11.	746858,89	456969,05	40.	746653,03	456479,84
12.	746840,68	456994,22	41.	746655,64	456480,62
13.	746824,65	457016,19	42.	746670,13	456489,55
14.	746820,79	457021,47	43.	746707,28	456511,20
15.	746811,90	457038,34	44.	746731,71	456526,02
16.	746810,48	457037,82	45.	746756,42	456557,45
17.	746723,89	457006,09	46.	746785,80	456590,11
18.	746640,11	456969,95	47.	746799,77	456604,71
19.	746638,22	456969,13	48.	746800,85	456605,46
20.	746531,93	456919,99	49.	746850,56	456640,22
21.	746507,26	456911,29	50.	746864,93	456648,28
22.	746461,08	456908,50	51.	746874,11	456653,44
23.	746455,47	456890,09	52.	746911,53	456674,45
24.	746440,90	456842,23	53.	746912,84	456675,18
25.	746416,22	456761,15	54.	746911,80	456676,88
26.	746415,92	456760,17	55.	746909,31	456680,94
27.	746360,91	456579,47	56.	746880,14	456729,95
28.	746364,67	456581,51	<b>57.</b>	<b>746877,48</b>	<b>456734,41</b>
29.	746384,45	456592,24			

**Załącznik nr 2 do zarządzenia  
Regionalnego Dyrektora Ochrony Środowiska w Gdańsku  
z dnia 22 listopada 2021 r.  
w sprawie ustanowienia planu zadań ochronnych  
dla obszaru Natura 2000  
Bezlist koło Gniewowa PLH220102**

Mapa obszaru Natura 2000



**Załącznik nr 3 do zarządzenia  
Regionalnego Dyrektora Ochrony Środowiska w Gdańsku  
z dnia 22 listopada 2021 r.  
w sprawie ustanowienia planu zadań ochronnych  
dla obszaru Natura 2000  
Bezlist koło Gniewowa PLH220102**

Identyfikacja istniejących i potencjalnych zagrożeń dla zachowania właściwego stanu ochrony siedlisk przyrodniczych oraz gatunków roślin i ich siedlisk będących przedmiotami ochrony.

Lp.	Przedmiot ochrony	Zagrożenia	Opis zagrożenia
		Istniejące	
1	9130 – Żyzne buczyny ( <i>Dentario glandulosae-Fagenion, Galio odorati-Fagenion</i> )	W trakcie prac nad planem zadań ochronnych nie potwierdzono występowania siedliska.	
2	9110 Kwaśne buczyny ( <i>Luzulo-Fagenion</i> ) 1386 Bezlist okrywowy <i>Buxbaumia viridis</i>	B02.02 Wycinka lasu	Użytkowanie gospodarcze lasów (zarówno w ostatnich latach, jak i w minionych dziesięcioleciach) negatywnie wpływa na strukturę i funkcję siedliska 9110 Kwaśne buczyny ( <i>Luzulo-Fagenion</i> ), w szczególności wiek drzewostanu oraz bardzo małe zasoby martwego drewna, a także negatywnie wpływa na strukturę siedliska bezlistu okrywowego <i>Buxbaumia viridis</i> powodując m.in. nadmierne nasłonecznienie, a w efekcie również przesuszenie podłoża.
3		B02.04 Usuwanie martwych i umierających drzew	Zasoby martwego drewna, w tym martwego drewna wielkowymiarowego, są bardzo niewielkie, m.in. ze względu na usuwanie przeważającej części tego substratu pochodzącego z naturalnego opadu oraz w związku z niepozostawieniem martwego drewna w trakcie pozyskania drewna. Usuwanie martwego drewna i nie pozostawianie drzew do naturalnego rozpadu powoduje występowanie skrajnie małych zasobów martwego drewna, które jest podstawowym i optymalnym substratem dla bezlistu okrywowego <i>Buxbaumia viridis</i> .
4		B07 Inne rodzaje praktyk leśnych	W efekcie przeprowadzonych prac gospodarczych, struktura pionowa drzewostanu charakteryzuje się bardzo dużymi zaburzeniami – obecne są jedynie pojedyncze, bardzo stare drzewa, podrost i podszyt są bardzo nieliczne, brak jest osobników w średnim wieku. Uproszczona struktura wiekowa drzewostanu na fragmencie stanowiska (w wydzieleniu 166b, Nadleśnictwo Gdańsk, obręb Gniewowo, leśnictwo Marianowo), a w mniejszym stopniu również w granicach pozostałych wydzieleń leśnych)

			w znacznym stopniu utrudnia zapewnienie ciągłości depozycji martwego drewna, podstawowego substratu dla bezlistu okrywowego <i>Buxbaumia viridis</i> .
5	9110 Kwaśne buczyny ( <i>Luzulo-Fagenion</i> )	B02.01.01 Odnawianie lasu po wycince (drzewa rodzime)	Stanowiska PLH220102_9110_1 (Nadleśnictwo Gdańsk, obręb Gniewowo, leśnictwo Marianowo, fragment wydzielenia 166b) i PLH220102_9110_2 (Nadleśnictwo Gdańsk, obręb Gniewowo, leśnictwo Marianowo, fragment wydzielenia 166b) jeszcze kilka lat temu stanowiły jeden zwarty płat, jednak na skutek prowadzonej gospodarki leśnej (wycięcia drzewostanu i wprowadzenia w miejsce drzewostanów bukowych monokultur sosnowych oraz dużych zasobów modrzewia europejskiego <i>Larix europaea</i> ) zostały pofragmentowane, a siedlisko zmniejszyło swoją pierwotną powierzchnię.
		<b>Potencjalne</b>	
6	9110 Kwaśne buczyny ( <i>Luzulo-Fagenion</i> ) 1386 Bezlist okrywowy <i>Buxbaumia viridis</i>	X Brak zagrożeń i nacisków	

**Załącznik nr 4 do zarządzenia  
Regionalnego Dyrektora Ochrony Środowiska w Gdańsku  
z dnia 22 listopada 2021 r.  
w sprawie ustanowienia planu zadań ochronnych  
dla obszaru Natura 2000  
Bezlist koło Gniewowa PLH220102**

## Cele działań ochronnych.

Lp.	Przedmiot ochrony	Cele działań ochronnych
1	9110 Kwaśne buczyny ( <i>Luzulo-Fagenion</i> )	1. Utrzymanie powierzchni siedliska o areale 17,51 ha. 2. Utrzymanie stanu zachowania w zakresie wskaźników: <ul style="list-style-type: none"> <li>a) „charakterystyczna kombinacja florystyczna” – utrzymanie co najmniej 1 stanowiska z właściwą (FV) oceną wskaźnika tj. typowa, właściwa dla siedliska przyrodniczego (z uwzględnieniem specyfiki regionalnej i zróżnicowania fitosocjologicznego),</li> <li>b) „skład drzewostanu” – utrzymanie właściwego (FV) stanu oceny wskaźnika, tj. drzewostan jednolub wielogatunkowy z dominującym udziałem buka (więcej niż 50%) bez gatunków obcych ekologicznie lub geograficznie na co najmniej 1 stanowisku,</li> <li>c) „inwazyjne gatunki obce w podszyciu i runie” - utrzymanie właściwego (FV) stanu oceny wskaźnika, tj. brak gatunków obcych o charakterze inwazyjnym na wszystkich 4 stanowiskach,</li> <li>d) „ekspansywne gatunki rodzime w runie” - utrzymanie właściwego (FV) stanu oceny wskaźnika, tj. brak gatunków ekspansywnych lub pojedyncze okazy gatunków nitrofilnych w runie na wszystkich 4 stanowiskach,</li> <li>e) „gatunki obce w drzewostanie” - utrzymanie właściwego (FV) stanu oceny wskaźnika, tj. &lt; 5% udziału powierzchniowego tj. najwyżej miejscami lub pojedynczo i nie odnawiające się, na co najmniej 1 stanowisku,</li> <li>f) „struktura pionowa i przestrzenna roślinności” – utrzymanie co najmniej niezadawalającego (U1) stanu oceny wskaźnika, tj. jednolity drzewostan z pojedynczymi drzewami w innym wieku, o jednakowym przestrzennie zwarcu, na co najmniej 3 stanowiskach,</li> <li>g) „wiek drzewostanu” - utrzymanie co najmniej niezadawalającego (U1) stanu oceny wskaźnika, tj. &lt; 10% udział drzew starszych niż 100 lat, ale &gt;50% udział drzew starszych niż 50 lat, na co najmniej 3 stanowiskach,</li> </ul>

		<p>h) „naturalne odnowienie drzewostanu”- utrzymanie wskaźnika we właściwym (FV) stanie, tj. obecne, wypełniające dogodnie do odnowienia miejsca, w szczególności naturalne luki i prześwietlenia o składzie odpowiadającym składowi drzewostanu, przy rębniach nie wymagające uzupełnienia odnowieniem sztucznym, na co najmniej 2 stanowiskach oraz utrzymanie co najmniej niezadowolającego (U1) stanu oceny wskaźnika na pozostałych 2 stanowiskach, tj. odnowienie naturalne obecne, ale mało intensywne, słabo reagujące na luki i prześwietlenia lub działania gospodarcze mające spowodować odnowienie, część powierzchni o odpowiednich do rozwoju młodego pokolenia warunkach świetlnych pozostaje bez odnowienia,</p> <p>i) „mikrosiedliska drzewne” - utrzymanie co najmniej niezadowolającego (U1) stanu oceny wskaźnika, tj. liczba drzew biocenotycznych 10-20 szt./ha, na wszystkich 4 stanowiskach,</p> <p>j) „martwe drewno, łączne zasoby” - utrzymanie na co najmniej jednym stanowisku, co najmniej niezadowolającego (U1) stanu oceny wskaźnika, tj. <math>\geq 10 \text{ m}^3/\text{ha}</math> oraz jakakolwiek depozycja martwego drewna leżącego lub stojącego <math>&gt;3 \text{ m}</math> długości i <math>&gt;50 \text{ cm}</math> grubości na wszystkich stanowiskach;</p> <p>3. Poprawa stanu zachowania w zakresie wskaźnika „inne zniekształcenia, w tym zniszczenia runa i gleby związane z pozyskaniem drewna” z poziomu U1 (niezadowolającego) do FV (właściwego) tj. brak zniekształceń w granicach wszystkich stanowisk;</p> <p>4. Poprawa perspektyw ochrony siedliska na wszystkich stanowiskach z poziomu U2 (złego) na FV (właściwy).</p>
2	1386 Bezlist okrywowy <i>Buxbaumia viridis</i>	<p>1. Utrzymanie powierzchni siedliska przyrodniczego 9110, jako potencjalnego siedliska <i>Buxbaumia viridis</i>, o areale 17,51 ha;</p> <p>2. W zakresie parametru liczba sporofitów: uzupełnienie stanu wiedzy</p> <p>3. Utrzymanie wskaźników określających siedlisko gatunku:</p> <p>a) ocienienie - utrzymanie wskaźnika w nie pogorszonym stanie, tj. <math>\geq 60 \%</math>,</p> <p>b) zwarcie drzew i krzewów – utrzymanie właściwego (FV) stanu oceny wskaźnika tj. <math>&gt;50\%</math>,</p> <p>c) gatunki ekspansywne - utrzymanie wskaźnika na właściwym poziomie (FV), tj. brak gatunków ekspansywnych,</p> <p>d) gatunki obce, inwazyjne- utrzymanie wskaźnika na właściwym poziomie (FV), tj. brak gatunków obcych, inwazyjnych,</p> <p>e) „wilgotność powietrza” – utrzymanie wskaźnika w dotychczasowym złym stanie (U2) lub poprawa</p>



		<p>wskaźnika do stanu niezadowolającego (U1) tj. średnia wilgotność powietrza,</p> <p>f) „powierzchnia potencjalnego siedliska” - Utrzymanie wskaźnika na obecnym właściwym (FV) poziomie, tj. <math>\geq 500 \text{ m}^2</math>;</p> <p>4. Poprawa wskaźnika „fragmentacja siedliska” - poprawa wskaźnika z wartości zły (U2) na stan niezadowolający (U1) tj. z dużej fragmentacji na średnią.</p>
3	9130 – Żyzne buczyny ( <i>Dentario glandulosae</i> - <i>Fagenion</i> , <i>Galio odorati</i> - <i>Fagenion</i> )	Nie określa się - w trakcie prac nad planem zadań ochronnych nie potwierdzono występowania siedliska.

**Załącznik nr 5 do zarządzenia  
Regionalnego Dyrektora Ochrony Środowiska w Gdańsku  
z dnia 22 listopada 2021 r.  
w sprawie ustanowienia planu zadań ochronnych  
dla obszaru Natura 2000  
Bezlist koło Gniewowa PLH220102**

Działania ochronne ze wskazaniem podmiotów odpowiedzialnych za ich wykonanie i obszarów ich wdrażania.

<b>Przedmiot ochrony</b>	<b>Nr</b>	<b>Działania ochronne</b>	<b>Obszar wdrażania</b>	<b>Podmiot Odpowiedzialny za wykonanie</b>
Działania związane z utrzymaniem lub modyfikacją metod gospodarowania				
9110 Kwaśne buczyny ( <i>Luzulo-Fagenion</i> ) 1386 Bezlist okrywowy <i>Buxbaumia viridis</i>	1	<p>Prowadzenie ekstensywnej gospodarki leśnej z zastosowaniem rębni V jednostkowej (użytkowanie posztuczne), przy obligatoryjnym, równoczesnym wdrożeniu wszystkich poniższych zasad:</p> <ol style="list-style-type: none"> <li>1) pozostawianie wywrotów i złomów (z wyjątkiem zagrażających bezpieczeństwu publicznemu, np. przy drogach i szlakach),</li> <li>2) nieusuwanie drzew dziuplastych i próchniejących,</li> <li>3) wycinanie wyłącznie gatunków obcych ekologicznie i geograficznie (sosny zwyczajnej, modrzewia europejskiego) oraz wczesnosukcesyjnej brzozy brodawkowatej,</li> <li>4) usuwanie w ramach jednego PUL nie więcej niż 10% zasobności drzewostanów na stanowisku,</li> <li>5) pozostawianie min. 35% powierzchni drzewostanów do naturalnego rozpadu,</li> <li>6) nawroty cięć co 10 lat.</li> </ol>	PLH220102_9110_3 (Nadleśnictwo Gdańsk, obręb Gniewowo, leśnictwo Marianowo, fragmenty wydział 166a, 166c i 166d)	Nadleśnictwo Gdańsk
9110 Kwaśne buczyny ( <i>Luzulo-Fagenion</i> ) 1386 Bezlist okrywowy <i>Buxbaumia viridis</i>	2	Utworzenie ostoi ksylobiontów	PLH220102_9110_1 (Nadleśnictwo Gdańsk, obręb Gniewowo, leśnictwo Marianowo, fragment wydziału)	Nadleśnictwo Gdańsk

			<p>166b)</p> <p>PLH220102_9110_9110_2 (Nadleśnictwo Gdańsk, obręb Gniewowo, leśnictwo Marianowo, fragment wydzielenia 166b)</p> <p>PLH220102_9110_9110_4 (Nadleśnictwo Gdańsk, obręb Gniewowo, leśnictwo Marianowo, fragmenty wydzieleni 166a, 166b, 166c i 166d)</p>	
9130 – Żyzne buczyny ( <i>Dentario glandulosae-Fagenion</i> , <i>Galio odorati-Fagenion</i> )	3	Nie określa się - w trakcie prac nad planem zadań ochronnych nie potwierdzono występowania siedliska.		
Działania dotyczące monitoringu stanu przedmiotów ochrony oraz realizacji celów działań ochronnych				
9110 Kwaśne buczyny ( <i>Luzulo-Fagenion</i> )	1	Monitoring stanu ochrony siedliska zgodnie z metodyką PMS w 5 i 10 roku obowiązywania PZO	<p>PLH220102_9110_1 - Nadleśnictwo Gdańsk, obręb Gniewowo, leśnictwo Marianowo, fragment wydzielenia 166b): zdjęcie fitosocjologiczne nr 1: 18.326948 E, 54.582009 N, zdjęcie fitosocjologiczne nr 2: 18.326949 E, 54.581578 N, zdjęcie fitosocjologiczne nr 3: 18.326771 E, 54.581170 N,</p> <p>PLH220102_9110_2 - Nadleśnictwo Gdańsk, obręb Gniewowo, leśnictwo Marianowo, fragment wydzielenia 166b): zdjęcie fitosocjologiczne nr 1: 18.328948 E, 54.583208 N, zdjęcie fitosocjologiczne nr 2: 18.329146 E, 54.583565 N,</p> <p>PLH220102_9110_3 - Nadleśnictwo Gdańsk, obręb</p>	RDOŚ w Gdańsku

			<p>Gniewowo, leśnictwo Marianowo, fragmenty wydzieleń 166a, 166c i 166d: zdjęcie fitosocjologiczne nr 1: 18.330507 E, 54.582340 N, zdjęcie fitosocjologiczne nr 2: 18.330370 E, 54.581463 N, zdjęcie fitosocjologiczne nr 3: 18.331386 E, 54.580809 N,</p> <p>PLH220102_9110_4 - Nadleśnictwo Gdańsk, obręb Gniewowo, leśnictwo Marianowo, fragmenty wydzieleń 166a, 166b, 166c i 166d: zdjęcie fitosocjologiczne nr 1: 18.332990 E, 54.581441 N, zdjęcie fitosocjologiczne nr 2: 18.332750 E, 54.582280 N, zdjęcie fitosocjologiczne nr 3: 18.332490 E, 54.583126 N</p>	
1386 Bezlist okrywowy <i>Buxbaumia viridis</i>	2	Nie określa się - w trakcie prac nad planem zadań ochronnych nie potwierdzono występowania gatunku.		
9130 – Żyzne buczyny ( <i>Dentario glandulosae-Fagenion</i> , <i>Galio odorati-Fagenion</i> )	3	Nie określa się - w trakcie prac nad planem zadań ochronnych nie potwierdzono występowania siedliska.		
Działania dotyczące uzupełnienia stanu wiedzy o przedmiotach ochrony i uwarunkowaniach ich ochrony.				
1386 Bezlist okrywowy <i>Buxbaumia viridis</i>	1	Kontynuacja poszukiwań sporofitów <i>Buxbaumia viridis</i> dwukrotnie w trakcie obowiązywania PZO, w równych odstępach czasu. W trakcie każdego cyklu, badania prowadzić jesienią (od początku listopada do końca grudnia) oraz kontynuować wiosną (od połowy marca do połowy maja).	Cała powierzchnia obszaru Natura 2000 Bezlist koło Gniewowa PLH220102.	RDOŚ w Gdańsku

**Załącznik nr 6 do zarządzenia  
Regionalnego Dyrektora Ochrony Środowiska w Gdańsku  
z dnia 22 listopada 2021 r.  
w sprawie ustanowienia planu zadań ochronnych  
dla obszaru Natura 2000  
Bezlist koło Gniewowa PLH220102**

Wskazania do zmian w istniejącym Studium uwarunkowań i kierunków zagospodarowania przestrzennego Gminy Wejherowo (Uchwała Nr XXXIII/331/2009 Rady Gminy Wejherowo z dnia 30 lipca 2009 r.), dotyczące eliminacji lub ograniczenia zagrożeń wewnętrznych lub zewnętrznych, niezbędne dla utrzymania lub odtworzenia właściwego stanu ochrony siedlisk przyrodniczych oraz gatunków roślin i ich siedlisk, dla których ochrony wyznaczono obszar Natura 2000.

Lp.	Nazwa dokumentu	Wskazanie do zmiany
1	Studium uwarunkowań i kierunków zagospodarowania przestrzennego gminy Wejherowo – przyjęte uchwałą nr XXXIII/331/2009 Rady Gminy Wejherowo z dnia 30 lipca 2009 r.; ostatnia zmiana uchwały Nr XXXV/423/2013 Rady Gminy Wejherowo z dnia 27 listopada 2013	W przypadku aktualizacji obowiązującego lub opracowywania nowego SUIKZP wprowadzenie informacji o występowaniu na terenie gminy obszaru Natura 2000 Bezlist koło Gniewowa PLH220102 w treści studium oraz na załączniku graficznym, a także określenie na jego terenie zasad gospodarowania nie powodujących znacząco negatywnego oddziaływania na przedmioty ochrony obszaru Natura 2000.

**Załącznik nr 7 do zarządzenia  
Regionalnego Dyrektora Ochrony Środowiska w Gdańsku  
z dnia 22 listopada 2021 r.  
w sprawie ustanowienia planu zadań ochronnych  
dla obszaru Natura 2000  
Bezlist koło Gniewowa PLH220102**

Lokalizacja płatów siedlisk przyrodniczych w obszarze.

