

## INFORMACJA O SYTUACJI HYDROLOGICZNO–METEOROLOGICZNEJ W POLSCE z dnia 24 czerwca 2024 r.

### 1. Ostrzeżenia hydrologiczne

W dniu 24 czerwca 2024 r. (na godz. 11:00) **nie obowiązują ostrzeżenia hydrologiczne**<sup>1</sup>.

### 2. Ostrzeżenia meteorologiczne

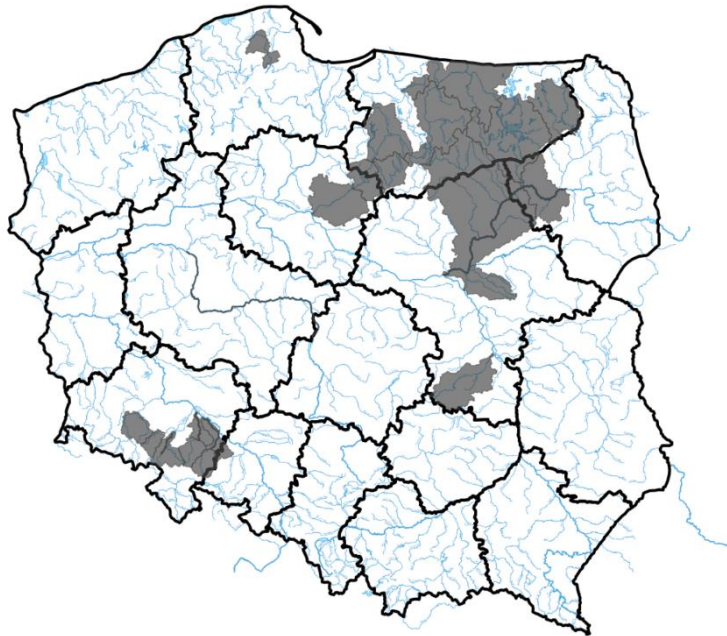
W dniu 24 czerwca 2024 r. (na godz. 11:00) **nie obowiązują ostrzeżenia meteorologiczne**<sup>1</sup>.

### 3. Ostrzeżenia dotyczące suszy

W dniu 24 czerwca 2024 r. (na godz. 11:00) obowiązują **ostrzeżenia dotyczące suszy hydrologicznej**<sup>1</sup>.

W kolejnych dniach spodziewane jest dalsze utrzymywanie się przepływów wody poniżej SNQ w następujących obszarach:

- **Mień** – od 22.05.2024 do odwołania;
- **zlewnia Radomki** – od 27.05.2024 r. do odwołania;
- **Górna Łyna, Dolna Łyna** – od 08.06.2024 r. do odwołania;
- **Drwęca Warmińska** – od 15.06.2024 r. do odwołania;
- **Wel** – od 15.06.2024 r. do odwołania;
- **Kaczawa górna do Dunina** – od 17.06.2024 r. do odwołania;
- **Drwęca od Welu do Rypienicy** – od 18.06.2024 r. do odwołania.
- **Drwęca od źródła do Welu** – od 19.06.2024 r. do odwołania;
- **Łeba od źródła do Lęborka 2** – od 19.06.2024 r. do odwołania;
- **Środkowa Narew** – od 20.06.2024 r. do odwołania;
- **Dolna Narew** – od 20.06.2024 r. do odwołania;
- **Pisa** – od 20.06.2024 r. do odwołania;
- **Górny Ełk, Górna Lega** – od 20.06.2024 r. do odwołania;
- **Warta środkowa od Zb. Jeziorsko do Proсны, Warta środkowa od Proсны do Welny** – od 20.06.2024 r. do odwołania;
- **Drwęca od Rypienicy do ujścia** – od 21.06.2024 r. do odwołania;
- **zlewnia górnej Bystrzycy do Mietkowa i Strzegomki do Łażan** – od 21.06.2024 r. do odwołania;
- **zlewnie Oławy i Ślęzy** – od 21.06.2024 r. do odwołania.



Źródło: IMGW-PIB

<sup>1</sup> Źródłem prezentowanych danych są informacje zbierane i przetwarzane przez państwową służbę hydrologiczno-meteorologiczną, którymi rozporządza „IMGW-PIB”.

#### **4. Przekroczenia stanów alarmowych i ostrzegawczych**

W dniu 24 czerwca 2024 r. (na godz. 11:00) nie zanotowano przekroczenia stanów ostrzegawczych i alarmowych.

Nie zanotowano opadów o dużej wydajności.

#### **5. Pogotowia i alarmy przeciwpowodziowe.**

Brak.

#### **6. Informacja o zagrożeniach.**

Brak.

#### **7. Wskazanie działań niezbędnych do podjęcia w ciągu najbliższej doby.**

Brak.

#### **8. Aktualna sytuacja hydrologiczna**

##### **Dorzecze Wisły**

Stany wody w dorzeczu Wisły układają się w strefie wody średniej i niskiej. Stan niski zanotowano na Brynicy, Sole, Wistoce, Wistoku, Radomce, Pilicy, Biebrzy, Omulwi, Bugu i Krznie oraz lokalnie na Wiśle, Przemszy, Rabie, Białej Tarnowskiej, Sanie, Kamiennej, Wieprzu, Narwi, Pisie, Liwcu, Wkrze i Bzurze.

## **Dorzecze Odry**

Stany wody w dorzeczu Odry układają się w strefie wody niskiej i średniej, lokalnie wysokiej. Stan średni obserwowano na Osobłodze, Widawie i Inie oraz lokalnie na Odrze, Nysie Kłodzkiej, Bystrzycy, Kaczawie, Bobrze, Prośnie i Noteci. Stan wysoki zanotowano na Gwdzie oraz lokalnie na Baryczy, Bobrze i Noteci.

## **Dorzecza rzek Przymorza, Pregoty i Niemna**

Stany wody w dorzeczach rzek Przymorza, Pregoty i Niemna układają się w strefie wody średniej, lokalnie niskiej i wysokiej. Stan niski obserwowano na Łebie i Węgorapie oraz lokalnie na Łynie. Stan wysoki obserwowano lokalnie na Łynie.

## **Morze Bałtyckie, Zalew Szczeciński i Zalew Wiślany**

Poziom wody na stacjach morskich układa się w strefie wody średniej.

## **Obszar administrowany przez RZGW w Białymstoku**

W ciągu ostatniej doby na obszarze administrowanym przez RZGW w Białymstoku odnotowano opady atmosferyczne z czego najwyższy na stacji Żabin rz. Węgorapa 13,1 mm.

W zlewni **Narwi i Biebrzy** obserwowano stabilizację oraz wahania stanu wody związane z opadami atmosferycznymi oraz pracą urządzeń hydrotechnicznych. Największe wahania odnotowano na stacjach: Chełchy rz. Lega +17 cm, Kulesze Chobotki rz. Nereśl +14 cm, Zawady rz. Biała -28 cm. Stany wód utrzymują się w strefie wody średniej i niskiej, punktowo wysokiej.

W zlewni **Łyny i Węgorapy** obserwowano stabilizację i wahania stanu wody związane ze spływem wód opadowych oraz pracą urządzeń hydrotechnicznych. Największy spadek odnotowano na stacjach: Mieduniszki rz. Węgorapa – 13 cm, Prosna rz. Guber – 13 cm. Stany wód utrzymują się w strefie wody średniej i niskiej, punktowo wysokiej.

W zlewni **Niemna** obserwowano stabilizację i niewielkie wahania stanu wody związane z pracą urządzeń hydrotechnicznych. Stany wód utrzymują się w strefie wody średniej i niskiej, punktowo wysokiej.

Na **Wielkich Jeziorach Mazurskich** stany wód utrzymują się w strefie wody średniej i niskiej.

W ciągu okresu progностycznego w zlewni **Narwi i Biebrzy** przewiduje się stabilizację i wahania związane z pracą urządzeń hydrotechnicznych. Stany wód utrzymują się w strefie wody średniej i niskiej, lokalnie wysokiej.

W ciągu okresu progностycznego w zlewni **Łyny i Węgorapy** przewiduje się stabilizację i lokalne wahania związane z pracą urządzeń hydrotechnicznych. Stany wód utrzymują się w strefie wody średniej i niskiej, punktowo wysokiej.

W ciągu okresu progностycznego w zlewni **Niemna** przewiduje się stabilizację i lokalne wahania związane z pracą urządzeń hydrotechnicznych. Stany wód utrzymują się w strefie wody średniej i niskiej.

W ciągu najbliższej doby IMGW-PIB prognozuje zachmurzenie duże z większymi przejaśnieniami. Lokalnie możliwe słabe, przelotne opady deszczu. Temperatura maksymalna od 20°C do 25°C. Wiatr słaby i umiarkowany, północno-zachodni i północny. W nocy zachmurzenie małe i umiarkowane. Lokalnie krótkotrwałe mgły ograniczające widzialność do 500 m. Temperatura minimalna od 12°C do 15°C. Wiatr słaby, północny.

## **Obszar administrowany przez RZGW w Bydgoszczy**

W ciągu minionej doby w Regionie Wodnym Noteci odnotowano śladowy opad atmosferyczny.

W zlewni rzeki **Noteci** stany wody układają się w strefie stanów niskich, średnich i wysokich.

Na **Kanale Bydgoskim** odnotowano spadek 4 cm na SW Czyżkówko oraz 2 cm na SW Nakło Wschód, a także wzrost 2 cm na SW Prądy oraz SW Józefinki.

**Na rzece Dolnej Skanalizowanej Noteci** od m. Nakło nad Notecią do m. Ujście zarejestrowano spadek 10 cm na SW Gromadno i 2 cm w m. Białośliwie, a także wzrosty do 6 cm na SW Krostkowo oraz 2 cm w m. Ujście, strefa stanów niskich, średnich i wysokich.

**Poniżej m. Ujście** odnotowano wzrosty do 10 cm na SW Wrzeszczyna oraz 8 cm na SW Pianówka.

**Na rzece Noteci swobodnie płynącej** zarejestrowano stabilizację oraz lokalne niewielkie wzrosty do 2 cm, strefa stanów niskich.

**Na rzece Górnej Skanalizowanej Noteci** spadki 2 cm na SW Antoniewo i SW Frydrychowo, a także wzrost 2 cm na SW Dębinek Północny, SW Łochowo i SW Lisi Ogon.

W ciągu minionej doby, **na doływach**, stany rzek układały się w strefie niskich, średnich i wysokich.

**W zlewni rzeki Łobżonka** odnotowano stabilizację z tendencją spadku, strefa stanów niskich.

**W zlewni rzeki Gwdy**, na górnym odcinku zarejestrowano wzrost do 7 cm, z okresowym wahaniem do 48 cm oraz na dolnym odcinku stabilizację, z okresowym wahaniem do 14 cm, strefa stanów średnich i wysokich. Dobowa zmienność przepływu przez EW Ptusza jest konsekwencją prac remontowych umocnień brzegowych na dolnym stanowisku, o których tutaj Zarząd został wcześniej poinformowany. Przewidywany termin zakończenia ww. prac to 15 lipca 2024 r.

**W zlewni rzeki Drawy** zarejestrowano stabilizację, strefa stanów niskich.

W ciągu najbliższej doby dla dolnego odcinka Noteci i jego doływów prognozowana jest stabilizacja oraz spadki. Na górnym odcinku Noteci prognozowana jest stabilizacja oraz spadki. Stany wody będą układać się w strefie stanów niskich, średnich i wysokich.

W ciągu najbliższej doby IMGW-PIB prognozuje zachmurzenie małe i umiarkowane, temperatura w ciągu dnia wahać się będzie od 18°C na północy do 25°C na zachodzie, brak prognozowanych opadów, temperatura minimalna w nocy spadnie do 11°C, wiatr słaby i umiarkowany, z kierunku północnego i zachodniego.

## **Obszar administrowany przez RZGW w Gdańsku**

W regionie wodnym dolnej Wisły przeważają stany średnie.

Na Bałtyku stany średnie.

Na Zalewie Wiślanym strefa stanów średnich.

Na rzekach przymorza stany średnie oraz niskie, miejscami wysokie.

Na rzekach w zlewni Zalewu Wiślanego stany średnie oraz niskie;

Na Wiśle stany średnie, miejscami niskie.

W południowo-wschodniej części Regionu Wodnego stany średnie, miejscami niskie i wysokie.

W ciągu ostatniej doby na obszarze administrowanym przez RZGW w Gdańsku nie odnotowano opadu atmosferycznego powyżej 20 mm.

W ciągu najbliższej doby IMGW-PIB prognozuje w dzień zachmurzenie małe i umiarkowane, tylko początkowo miejscami duże. Temperatura maksymalna od 19°C do 22°C, nad morzem około 17°C. Wiatr słaby i umiarkowany, północno-zachodni i północny. W nocy zachmurzenie małe i umiarkowane. Lokalnie krótkotrwałe mgły ograniczające widzialność do 500 m. Temperatura minimalna od 11°C do 13°C, nad morzem około 15°C. Wiatr słaby, z kierunków północnych.

## **Obszar administrowany przez RZGW w Gliwicach**

W ciągu ostatniej doby nie odnotowano opadów deszczu powyżej 20 mm:

Stany wody w **Regionie Wodnym Małej Wisły** kształtują się w strefie stanów niskich, średnich i punktowo wysokich.

Stany wody w **Regionie Wodnym Górnej Odry** kształtują się w strefie stanów punktowo niskich, średnich i punktowo wysokich.

Na najbliższą dobę IMGW-PIB prognozuje w dzień zachmurzenie umiarkowane, okresami wzrastające do dużego. Temperatura maksymalna od 22°C do 25°C, w rejonach podgórskich od 20°C do 23°C, wysoko w Beskidach od 13°C do 16°C. Wiatr umiarkowany, okresami porywisty, północno-zachodni i północny. Wysoko w górach umiarkowany, z kierunków północnych. W nocy zachmurzenie umiarkowane i duże. Temperatura minimalna od 12°C do 14°C, w rejonach podgórskich od 11°C do 13°C, wysoko w Beskidach od 7°C do 10°C. Wiatr słaby, z kierunków północnych, nad ranem umiarkowany, w rejonach podgórskich porywisty, wschodni. Wysoko w górach wiatr umiarkowany, północno-wschodni i wschodni.

### **Obszar administrowany przez RZGW w Krakowie**

Według danych IMGW-PIB w całym regionie wodnym Górnej-Zachodniej Wisły w ciągu ostatniej doby wystąpiły jedynie śladowe ilości opadu, nieprzekraczające 1 mm.

W ciągu ostatniej doby, na rzekach i potokach regionu, występowały głównie stabilizacje stanów wód. Największe różnica stanów wód wystąpiły na Wiśle, gdzie największy wzrost wyniósł 18 cm na stacji wodowskazowej Szczucin, a największy spadek 39 cm na stacji wodowskazowej Czernichów-Prom.

Zwierciadła rzek i potoków w regionie znajdują się głównie w strefie stanów średnich i niskich. W strefie stanów niskich w całym biegu rzeki układają się zwierciadła Soły (wraz z dopływami Koszarawy i Bystrej), dopływy Skawy (Skawice i Stryszawka), Kamienicy, Krzczonówki, Lubieńki, Uszwicy, Lepietnicy, Ochotnicy, Mierzawy oraz Czarnej Staszowskiej. Na pozostałych administrowanych rzekach stany niskie występują lokalnie.

Zwierciadło Wisły na administrowanym odcinku układa się w strefie stanów niskich (Smolice, Czernichów-Prom, Sierosławice) i średnich (Pustynia, Las, Smolice, Czernichów-Prom, Kraków-Bielany, Popędzyna, Karsy, Szczucin, Koło, Sandomierz).

Na najbliższą dobę IMGW PIB nie prognozuje wystąpienia opadów deszczu ani niebezpiecznych zjawisk meteorologicznych.

### **Obszar administrowany przez RZGW w Lublinie**

W ciągu ostatniej doby na obszarze administrowanym przez RZGW w Lublinie opad dobowy o sumie powyżej 20 mm nie został zaobserwowany.

**W zlewni Bugu po Krzyczew** obserwowano głównie spadki, oraz punktowo stabilizację i niewielkie wzrosty poziomu wody - w strefie stanów niskich oraz średnich.

**W zlewni Bugu poniżej profilu Krzyczew** obserwowano niewielkie wzrosty, oraz punktowo spadek i stabilizację poziomu wody, w strefie wody niskiej i średniej. Obecnie stany wód na obszarze administrowanym przez RZGW w Lublinie układają się w strefie stanów niskich i średnich.

**Na Bugu po Krzyczew oraz w zlewni Wieprza** prognozuje się stabilizację i opadanie poziomu wody - w strefie stanów niskich i średnich.

**W zlewni Bugu poniżej profilu Krzyczew** prognozuje stabilizację oraz opadanie poziomu wody - w strefie wody niskiej oraz średniej.

Na najbliższą dobę IMGW-PIB prognozuje zachmurzenie duże z większymi przejaśnieniami. Miejscami możliwe słabe opady deszczu. Temperatura maksymalna od 21°C przy większym zachmurzeniu do 25°C przy roz pogodzeniach. Wiatr słaby i umiarkowany, okresami porywisty, północno-zachodni i północny. W nocy zachmurzenie duże z większymi przejaśnieniami i roz pogodzeniami. Lokalnie możliwe silne zamglenia lub krótkotrwałe mgły ograniczające widzialność do 500 m. Temperatura minimalna od 12°C do 15°C. Wiatr słaby, z kierunków północnych, na zachodzie przechodzący na wschodni.

## Obszar administrowany przez RZGW w Poznaniu

W ciągu minionej doby w regionie wodnym Warty bez opadów.

W regionie wodnym Warty sytuacja stabilna, stany wody miejscami z niewielkimi spadkami bądź wahaniami układają w strefie stanów niskich i średnich.

Na **Warcie do zbiornika Poraj** i dalej do zbiornika Jeziorsko stabilne stany wody, lokalnie z kilkucentymetrowym spadkiem układają się w strefie niskich. Na dopływach tego odcinka Warty przeważnie stabilne stany wody, lokalnie z niewielkim spadkiem bądź wahaniami w strefie stanów niskich albo średnich. Na Warcie poniżej zbiornika Jeziorsko stabilne stany wody bądź z kilkucentymetrowymi spadkami układają się na całej długości w strefie niskich. Na dopływach stabilne stany wody albo niewielkie spadki i wahania w strefie niskich i średnich, jedynie na dolnym Nerze (Dąbie) i Lutyni (Raszewy) kilkucentymetrowy wzrost.

W zlewni **Prosny** stany wody układają się w strefie średnich i niskich: na górnej i środkowej Prośnie spadki stanów wody do 16 cm w Gorzowie Śląskim, na dolnej ok 25 cm wahania związane z pracą urządzeń hydrotechnicznych; na dopływach stabilne albo niewielkie wahania.

Na pośrednim stanowisku **Kanału Ślesińskiego** rzędna piętrzenia układa się pomiędzy NPP a MaxPP, a na szczytowym na pomiędzy MinPP a NPP.

Na **Warcie do zbiornika Poraj** przewidywane są niewielkie spadki stanów wody w strefie niskich, dalej do zbiornika Jeziorsko stabilne stany wody, lokalnie z niewielkim spadkiem. Na dopływach przeważnie stabilne stany wody w strefie niskich i średnich, lokalnie możliwe wahania bądź spadek. Poniżej zbiornika Jeziorsko na Warcie stany wody w strefie niskich: do Wroniek stabilne, lokalnie niewielkie wahania, do Kostrzyna n. Odrą kilkucentymetrowe spadki. Na dopływach tego odcinka, w tym w zlewni Prosny, przeważnie stabilizacja bądź spadki stanów wody w strefie niskich i średnich, lokalnie wahania.

W ciągu najbliższej doby zachmurzenie małe i umiarkowane. Bez opadów. Temperatura minimalna od 11°C, maksymalna do 24°C. Wiatr słaby i umiarkowany, północny, północno-wschodni, na wschodzie regionu skracający na wschodni.

## Obszar administrowany przez RZGW w Rzeszowie

W ciągu ostatniej doby zaobserwowano śladowe opady w zlewni Środkowego Sanu oraz brak opadów na pozostałym na obszarze administrowanym przez RZGW w Rzeszowie.

Na obszarze zlewni **Sanu i Wisłoka** stany wód układają się w strefie wody niskiej oraz lokalnie średniej. W ciągu ostatniej doby na większości stacji wodowskazowych zaobserwowano spadek stanu wody. Największy wzrost stanu wody miał miejsce w przekroju Osuchy na Tanwi (9 cm), Charytany na Szkle (8 cm), Nienowice na Wiszni (6 cm).

Na obszarze **zlewni Wisłoki i Łęgu** stany wód układają się w strefie wody średniej oraz niskiej. W ciągu ostatniej doby na większości stacji wodowskazowych zaobserwowano spadek stanu wody. Wzrost stanu wody miał miejsce w przekroju Zagorzycy (LSOP) na Budziszu (1 cm), Brzeźnica na Brzeźnicy (1 cm).

Na najbliższą dobę IMGW-PIB prognozuje w dzień zachmurzenie umiarkowane, po południu miejscami wzrastające do dużego. Temperatura maksymalna od 22°C do 24°C. Wiatr umiarkowany, okresami porywisty, północno-zachodni i północny. W nocy zachmurzenie umiarkowane i duże. Temperatura minimalna od 12°C do 14°C. Wiatr słaby, z kierunków północnych, nad ranem umiarkowany, wschodni.

## Obszar administrowany przez RZGW w Szczecinie

Stany wody na wodowskazach **Odry granicznej poniżej ujścia Warty** układają się przeważnie w strefie stanów niskich, lokalnie w Widuchowej w strefie stanów średnich.

W **ujściowym odcinku Odry i na Zalewie Szczecińskim** stany wody układają się w strefie stanów średnich.

Na **odcinku wybrzeża morskiego** stany wody układają się w strefie stanów średnich.

Na rz. **Myśli** stany wody układają się w strefie stanów średnich.

Na rz. **Inie** stany wody układają się w strefie stanów średnich.

Stany **rzek Przymorza Zachodniego** układają się w strefie stanów średnich i niskich.

Na rz. **Redze** stany wody układają się w strefie stanów średnich.

Na rz. **Sąpólnej** stany wody układają się w strefie stanów niskich.

Na rz. **Parsecie** stany wody układają się przeważnie w strefie stanów średnich z tendencją rosnącą. W dolnym odcinku w strefie stanów niskich.

Na rz. **Radew** stany wody układają się w strefie stanów średnich.

Na rz. **Grabowa** stany wody układają się w strefie stanów wysokich.

Na rz. **Wieprzy** stany wody układają się w strefie stanów średnich z tendencją spadkową.

Na rz. **Studnicy** stany wody rzeki układają się w strefie stanów średnich z tendencją spadkową.

### **Obszar administrowany przez RZGW w Warszawie**

Na obszarze administrowanym przez RZGW w Warszawie opad dobowy powyżej 20 mm nie został zaobserwowany.

Obecnie stany wód na obszarze administrowanym przez RZGW w Warszawie układają się w strefie stanów niskich i średnich, lokalnie wysokich.

W ciągu najbliższej doby na **Wiśle** prognozuje się – od stacji: Zawichost do stacji: Puławy-Azoty stabilizację stanu wody w strefie stanów niskich; na stacji: Dęblin niewielkie spadki stanu wody w strefie stanów niskich; od stacji Gusin do stacji: Kępa Polska stabilizację stanu wody w strefie stanów niskich, lokalnie w strefie stanów średnich (stacja: Warszawa-Nadwilanówka); na stacji: Włocławek wahania stanu wody w strefie stanów niskich.

Na **dopływach Wisły od Zawichostu do Włocławka** przewiduje się wahania stanu wody w strefie stanów niskich i średnich, lokalnie wysokich.

W ciągu najbliższej doby **na Narwi od Orzyca po ujście** prognozuje się stabilizację stanu wody w strefie stanów niskich, lokalnie wahania stanów wody w strefie stanów niskich (stacja: Orzechowo).

Na dopływach Narwi od Orzyca po ujście przewiduje się wahania stanu wody w strefie stanów średnich i niskich, lokalnie wysokich.

W ciągu najbliższej doby na **Bugu od Liwca do ujścia** prognozuje się stabilizację stanu wody w strefie stanów niskich, lokalnie na granicy stref stanów średnich i niskich (stacja: Popowo).

W ciągu najbliższej doby w regionie administrowanym przez RZGW w Warszawie prognozuje się: w trakcie dnia na przeważającym obszarze brak opadów, tylko w części północnej, środkowej, wschodniej, zachodniej i południowo-wschodniej oraz na krańcach północnych, opady deszczu o zróżnicowanym zakresie i intensywności. Temperatura maksymalna w przedziale od 20°C do 25°C. Wiatr słaby i umiarkowany, okresami porywisty. W nocy na przeważającym obszarze brak opadów. Temperatura minimalna nocą w przedziale od 11°C do 15°C. Wiatr słaby, nad ranem wiatr umiarkowany.

### **Obszar administrowany przez RZGW we Wrocławiu**

W minionej dobie odnotowano lokalne, śladowe opady deszczu.

Stany wód na wodowskazach **środkowej Odry** (poniżej ujścia Nysy Kłodzkiej) układają się w strefie stanów średnich na Odrze skanalizowanej oraz niskich na odcinku swobodnie płynącym.

Stany wód na wodowskazach **dolnej Odry** (powyżej ujścia Warty) układają się w strefie stanów niskich.

Stany wód na **pozostałych wodowskazach** układają się głównie w strefie stanów niskich i średnich oraz lokalnie wysokich.

Obecnie obserwuje się głównie stabilizację stanów wód. Lokalne wzrosty spowodowane są pracą urządzeń hydrotechnicznych oraz wpływem wód opadowych.

## 9. Informacja o zbiornikach.

		Zbiorniki retencyjne - ogółem									
		Sytuacja na dzień 24.06.2024 r. na godz. 6 <sup>00</sup> (UTC)									
		Zbiorniki rzeka	Odptyw średni [m <sup>3</sup> /s]	Dopływ średni [m <sup>3</sup> /s]	Poj. aktual. [mln m <sup>3</sup> ]	* Poj. norm. [mln m <sup>3</sup> ]	* Poj. Przy Max PP [mln m <sup>3</sup> ]	*Rezerwa pow. wymagana [mln m <sup>3</sup> ]	Aktualna rez. pow. [mln m <sup>3</sup> ]	Rezerwa do wykorzyst. %	
		1	2	3	4	5	6	7	8	9	
									6-5	6-4	8/7*100
RZGW w Białymstoku	1	Zb. Siemianówka (Narew)	2,68	0,25	49,56	64,80	79,10	14,30	29,54	207	
RZGW w Bydgoszczy	2	Jez. Gopło (Noteć)	1,44	0,66	7,70	-	21,66	7,70	13,96	181	
	3	Zb. Pakość (Mała Noteć)	1,20	0,48	23,45	36,30	42,58	6,30	19,13	304	
RZGW w Gliwicach	4	Zb. Goczałkowice **** (Wisła)	1,20	1,31	95,76	118,07	161,25	43,18	65,49	152	
	5	Zb. Wisła-Czarne (Wisła)	0,43	0,27	1,72	2,36	4,04	1,68	2,32	138	
	6	Zb. Łąka (Pszczynka)	0,51	1,90	7,94	8,01	11,15	3,14	3,21	102	
	7	Zb. Kuźnica Warężyńska (Przemsza)	0,04	0,00	38,85	39,17	46,28	7,11	7,43	105	
	8	Zb. Przeczyce (Przemsza)	0,94	0,59	8,73	17,37	20,29	2,92	11,56	396	
	9	Zb. Kozłowa Góra (Brynica)	0,15	0,00	10,18	12,39	15,18	2,79	5,00	179	
	10	Zb. Pogoria III (Pogoria)			11,39	11,41	12,03	0,62	0,64	103	
	11	Zb. Dzierżno Duże (Kłodnica)	2,00	0,66	61,63	60,14	63,02	2,88	1,39	48	
	12	Zb. Pławniowice (Toszecki Potok)			26,57	26,74	29,15	2,41	2,58	107	
	13	Zb. Dzierżno Małe (Drama)	0,30	0,44	8,68	9,50	12,30	2,80	3,62	129	
	14	Zb. Turawa (Mała Panew)	3,50	3,50	69,80	80,04	92,61	12,57	22,81	181	
15	Zb. Rybnicki ** (Ruda)	2,13	1,61	20,26	22,10	23,50	1,40	3,24	232		
RZGW w Krakowie	16	Zb. Czaniec (Soła)	6,20	3,80	0,90	1,30	1,30	0,00	0,00		
	17	Zb. Porąbka (Soła)	3,80	4,90	19,90	22,00	26,50	4,50	6,70	149	
	18	Zb. Tresna (Soła) *	4,90	4,00	53,30	53,90	92,70	38,80	39,40	102	
	19	Zb. Świnna Poręba (Skawa)	5,40	3,50	100,50	100,70	160,80	60,10	60,40	100	
	20	Zb. Dobczyce (Raba) *	2,40	3,90	92,80	92,70	137,70	45,00	45,00	100	
	21	Zb. Chańcza (Czarna)	1,20	1,60	12,00	14,20	23,80	9,60	11,80	123	
	22	Zb. Czchów (Dunajec)	47,00	44,00	6,40	7,50	7,50	0,00	1,40		



	23	Zb. Rożnów (Dunajec) *	43,00	49,00	86,90	105,80	155,80	50,00	61,70	123
	24	Zb. Czorsztyn (Dunajec)	25,30	21,60	166,20	176,50	238,60	62,10	72,40	117
	25	Zb. Zesławice (Dłubnia)			0,42	0,42	0,73	0,31	0,31	
RZGW w Lublinie	26	Zb. Nielisz (Wieprz)	4,33	9,72	20,52	20,61	28,47	7,86	7,95	101
RZGW w Poznaniu	27	Zb. Jeziorsko (Warta)	19,00	14,56	140,54	142,80	202,04	59,20	61,50	104
	28	Zb. Poraj (Warta)	1,85	1,85	12,54	12,54	20,34	7,80	7,80	100
RZGW w Rzeszowie	29	Zb. Klimkówka (Ropa)	2,00	0,03	23,12	34,54	41,95	10,00	18,83	188
	30	Zb. Besko (Wisłok)	0,90	0,50	6,87	8,41	13,21	6,28	6,34	101
	31	Zb. Solina ** (San)	13,00	10,00	399,10	472,00	472,04	50,00	72,94	146
RZGW w Warszawie	32	Zb. Brody Iłżeckie (Kamienna)	1,24	1,48	5,36	6,72	7,59	0,88	2,23	255
	33	Zb. Wióry (Świślina)	1,10	0,09	19,55	15,73	34,66	18,93	15,11	80
	34	Zb. Sulejów (Pilica)	15,00	16,70	74,55	75,11	84,33	9,22	9,78	106
	35	Zb. Cieszanowice (Luciąża)	0,18	0,10	4,51	7,34	9,10	1,76	4,59	261
	36	Zb. Miedzna (Wąglanka)	0,23	0,32	3,15	3,40	3,80	0,40	0,65	162
	37	Zb. Domaniów (Radomka)	0,70	0,06	5,82	9,90	14,37	4,47	8,55	191
	38	Zb. Włocławek***** (Wisła)	507,00	468,00	359,88	369,880	453,590		rzędna wody górnej: 57,15 m n.p.m.	
	39	Zb. Dębe***** (Narew)	102,00	106,00	89,00	89,960	95,980		rzędna wody górnej: 78,99 m n.p.m.	
RZGW we Wrocławiu	40	Topola (Nysa Kłodzka)	7,80	7,42	14,76	16,50	21,70	5,20	6,90	133
	41	Kozielno (Nysa Kłodzka)	7,80	7,80	11,10	12,90	16,30	3,40	5,20	154
	42	Otmuchów (Nysa Kłodzka)	5,0	8,51	24,38	58,40	129,20	70,80	104,80	148
	43	Nysa (Nysa Kłodzka)	10,0	11,82	58,52	65,70	121,70	56,00	63,20	113
	44	Mietków (Bystrzyca)	2,00	0,18	46,34	63,00	77,20	14,20	30,90	217
	45	Dobromierz (Strzegomka)	0,25	0,03	5,75	10,00	11,40	1,40	5,60	415
	46	Słup (Nysa Szalona)	0,77	0,70	22,60	31,00	38,10	7,10	15,40	218
	47	Bukówka (Bóbr)	0,49	0,16	9,43	12,80	16,70	3,90	7,20	186

48	Sosnówka (Czerwonka)	0,18	0,18	10,64	10,90	14,80	3,90	4,20	107
49	Pilchowice ** (Bóbr)	3,90	4,10	22,03	33,00	50,00	17,00	28,00	165
50	Złotniki ** (Kwisa)	0,40	0,70	8,44	10,50	12,10	1,60	3,70	229
51	Leśna ** (Kwisa)	0,90	0,50	5,86	8,00	16,80	8,80	10,90	124
52	Lubachów ** (Bystrzyca)	0,30	0,40	4,90	4,90	6,80	1,90	1,90	102

\* wartości stałe

\*\* Zbiorniki energetyczne

\*\*\*\* Ujęcie wody pitnej

\*\*\*\*\*zbiornik przepływowy

" rzędne piętrzenia zbiornika Włocławek (m n.p.m.): Min PP: 56,5, NPP: 57,3 MaxPP: 57,3

" rzędne piętrzenia zbiornika Dąbe (m n.p.m.): Min PP: 78,52, NPP: 79,02 MaxPP: 79,22

### Obszar administrowany przez RZGW w Białymstoku

Zbiornik Siemianówka pracuje zgodnie z obowiązującymi instrukcjami. Aktualna pojemność powodziowa wynosi 29,54 mln m<sup>3</sup>. Zbiornik dysponuje rezerwą powodziową na poziomie 207%.

### Obszar administrowany przez RZGW w Bydgoszczy

Na zbiorniku Pakość na zbiorniku Pakość rzędna piętrzenia wynosi 77,72 m n.p.m. (222 cm > Min PP), odpływ ze zbiornika 1,2 m<sup>3</sup>/s, na zbiorniku Gopło rzędna piętrzenia wynosi 76,73 m n.p.m. (5 cm > NPP, 58 cm < MaxPP), odpływ średni wynosi 1,4 m<sup>3</sup>/s.

### Obszar administrowany przez RZGW w Gdańsku

W Regionie Wodnym Dolnej Wisły brak dużych, sztucznych zbiorników wodnych o istotnym znaczeniu przeciwpowodziowym objętych systemem monitorowania w ramach osłony przeciwpowodziowej kraju. Informacje o zbiorniku we Włocławku, który ma znaczenie dla osłony regionu, podaje RZGW w Warszawie.

### Obszar administrowany przez RZGW w Gliwicach

Zgodnie zaleceniami OTKZ zbiorniki Dzierżno Duże i Wisła Czarne posiadają obniżony poziom piętrzenia.

Zbiornik Pogoria III, rzeka Pogoria: posiada 97% rezerwy powodziowej, Zbiornik Dzierżno Duże, rzeka Kłodnica: posiada 46% rezerwy powodziowej. Na pozostałych zbiornikach będących w administracji RZGW w Gliwicach rezerwa powodziowa jest w pełni zachowana.

Sytuacja w dorzeczu Górnej Odry po stronie czeskiej:

Zbiornik VD Oleśná , rzeka Oleśná posiada 96,39% rezerwy powodziowej.

Zbiornik VD Žermanice , rzeka Lučina posiada 99,64% rezerwy powodziowej.

Pozostałe zbiorniki pracują w zakresie pojemności użytkowych i posiadają pełne rezerwy powodziowe (100%).

Źródło informacji - portal Povodí Odry, stan na 24.06.2024 r., godz. 09:10 CEST.

### Obszar administrowany przez RZGW w Krakowie

Wszystkie zbiorniki retencyjne posiadają pojemności powodziowe większe niż wymagane w instrukcjach gospodarowania wodą. Sytuacja na zbiornikach jest stabilna i na bieżąco monitorowana.

## **Obszar administrowany przez RZGW w Lublinie**

Zbiornik Nielisz pracuje zgodnie z obowiązującymi instrukcjami. Aktualna pojemność powodziowa wynosi 7,95 mln m<sup>3</sup>. Zbiornik przeciwpowodziowy Nielisz dysponuje rezerwą powodziową 101%. Zbiornik dysponuje pełną rezerwą powodziową. Dopływ śr. do zbiornika przeciwpowodziowego Nielisz wynosi 9,72 m<sup>3</sup>/s. Odpływ śr. ze zbiornika przeciwpowodziowego Nielisz wynosi 4,33 m<sup>3</sup>/s.

## **Obszar administrowany przez RZGW w Poznaniu**

Zbiornik Jeziorsko i zbiornik Poraj posiadają pełne rezerwy powodziowe.

Na zbiorniku Jeziorsko rzędna piętrzenia wynosi 119,94 m n.p.m. (od wczoraj -1 cm, 6 cm poniżej NPP), średni dopływ do zbiornika wynosi 14,56 m<sup>3</sup>/s przy odpływie średnim z ostatniej doby 19,00 m<sup>3</sup>/s. Zbiornik dysponuje rezerwą 61,5 mln m<sup>3</sup>, z możliwością powiększenia o dalsze 20,5 mln m<sup>3</sup> pojemności forsowanej. Na zbiorniku Poraj rzędna piętrzenia wynosi 275,50 m n.p.m. (od wczoraj bez zmian, = NPP), średni dopływ do zbiornika wynosi 1,85 m<sup>3</sup>/s przy odpływie średnim z ostatniej doby 1,85 m<sup>3</sup>/s. Zbiornik dysponuje rezerwą 7,8 mln m<sup>3</sup>, z możliwością powiększenia o dalsze 4,1 mln m<sup>3</sup> pojemności forsowanej.

## **Obszar administrowany przez RZGW w Rzeszowie**

Wszystkie zbiorniki administrowane przez RZGW w Rzeszowie posiadają pełne rezerwy powodziowe.

Na zbiorniku Klimkówka rzędna piętrzenia wynosi 391,32 m n.p.m., średni dopływ do zbiornika wynosi 0,03 m<sup>3</sup>/s przy odpływie średnim z ostatniej doby 2,0 m<sup>3</sup>/s. Zbiornik dysponuje rezerwą 18,8 mln m<sup>3</sup>. Na zbiorniku Besko rzędna piętrzenia wynosi 330,43 m n.p.m., średni dopływ do zbiornika wynosi 0,5 m<sup>3</sup>/s przy odpływie średnim z ostatniej doby 0,9 m<sup>3</sup>/s. Zbiornik dysponuje rezerwą 6,3 mln m<sup>3</sup>. Na zbiorniku Solina rzędna piętrzenia wynosi 415,39 m n.p.m., dopływ do zbiornika wynosi 10,0 m<sup>3</sup>/s przy odpływie średnim z ostatniej doby 13,0 m<sup>3</sup>/s. Zbiornik dysponuje rezerwą 72,9 mln m<sup>3</sup>.

## **Obszar administrowany przez RZGW w Warszawie**

Zbiornik wodny Wióry na Świślinie posiada 80% rezerwy powodziowej. Pozostałe zbiorniki mają rezerwy powodziowe większe od wymaganych.

Na Zbiorniku Włocławek dopływ średni dobowy na godz. 6:00 UTC wynosił około 470 m<sup>3</sup>/s, natomiast odpływ około 505 m<sup>3</sup>/s. Rzędna wody dolnej śluzy: 42,79 m n.p.m.

Na Zbiorniku Dębe dopływ średni dobowy na godz. 6:00 UTC wynosił około 105 m<sup>3</sup>/s i był równoważony odpływem.

Na Zbiorniku Wodnym Sulejów rzędna wody górnej na godz. 6:00 UTC wynosiła 166,57 m n.p.m.

## **Obszar administrowany przez RZGW we Wrocławiu**

Wszystkie zbiorniki posiadają wolne pojemności powodziowe i dodatkowe. Dopływy do zbiorników kształtują się głównie w strefie stanów średnich i lokalnie niskich. Urządzenia upustowe są drożne, urządzenia manewrowe są sprawne. Suche zbiorniki przeciwpowodziowe nie piętrzą wody. Poldery przeciwpowodziowe nie piętrzą wody. Wszystkie zbiorniki pracują zgodnie z instrukcjami gospodarowania wodą. Poziom piętrzenia na zbiorniku Otmuchów został podwyższony powyżej poziomu piętrzenia zapasu zastrzeżonego oraz sukcesywnie gromadzona jest woda w zbiorniku - w związku z rozpoczęciem kolejnego etapu remontu skarpy odwodnej zbiornika.

## 10. Informacja o żeglowności rzek i stanie urządzeń hydrotechnicznych.

### RZGW w Białymstoku

Wydano komunikat nawigacyjny nr 16/2024 informujący o niskim stanie wód na drodze wodnej rzeki Pisy.

Wydano komunikat nawigacyjny nr 15/2024 informujący, że **od dnia 16 czerwca 2024 r.** zostaną zamknięte dwie sekcje jazu piętrzącego bukłakowego Energa Ostrołęka S.A. **w km 150+457 rzeki Narew.**

Wydano komunikat nawigacyjny nr 14/2024 informujący, że nie odbędzie się impreza sportowa pt. XIX Motorowodne Mistrzostwa Świata „Necko Endurance 2024” **na jeziorze Necko zaplanowana w dniach 21 czerwca – 23 czerwca 2024 r.**

Wydano komunikat nawigacyjny nr 13/2024 informujący, że **w dniach 16 lipca – 20 lipca 2024 r. na rzece Netta w Augustowie** odbędzie się impreza sportowa „Konkurs w skokach na Nartach Wodnych Netta Cup 2024 (...)”.

Wydano komunikat nawigacyjny nr 12/2024r- informujący o zmianie planowanych utrudnień dla jednostek pływających **w km 245+900 drogi wodnej rzeki Narew** (miejscowość Wizna).

Wydano komunikat nawigacyjny nr 11/2024 r.- informujący o udostępnieniu dla ruchu jednostek pływających **od dnia 11 czerwca śluzy Przewięź.** Przedmiotowa śluza będzie czynna codziennie w godzinach: 9:00- 20:00.

Wydano komunikat nawigacyjny nr 10/2024 r. – informujący o aktualnej głębokości tranzytowej na drodze wodnej Narew która wynosi 40 cm. W komunikacie zamieszczono wykaz wy płyceń oraz informacje o występujących utrudnieniach **na rzece Narew w km 153+000 oraz w km 245+900** w związku z prowadzonymi pracami przy budowach mostów drogowych.

W związku z niskimi stanami wód na Narwi **od dnia 5 czerwca 2024 r.** zostanie zamknięta jedna sekcja jazu piętrzącego bukłakowego Elektrowni ENERGA Ostrołęka S.A. **w km 150 + 457 rzeki Narew.** Z uwagi na powyższe koryto rzeki Narew o szerokości 40 m od brzegu lewego jest drożne, a na szerokości 20 m od brzegu prawego, podniesiona jest 1 sekcja jazu piętrzącego uniemożliwiająca przejazd obiektów pływających - komunikat nawigacyjny nr 9/2024r

**W dniach 21 czerwca – 23 czerwca 2024 r. na jeziorze Necko** odbędą się XIX Motorowodne Mistrzostwa Świata „Necko Endurance 2024”. W związku z tym na jeziorze Necko:

- od dnia 19 czerwca br. przesunięty zostanie szlak żeglowny wyznaczony bojami zielonymi i czerwonymi;
- część akwenu zostanie zamknięta dla ruchu jednostek pływających i oznaczona bojami żółtymi.

Szczegółowe informacje zawarto w [komunikacie nawigacyjnym nr 7/2024r](#)

Wydano [komunikat nawigacyjny nr 6/2024r.](#) w sprawie wydłużenia terminu trwającego remontu **na śluzie Przewięź (droga wodna Kanał Augustowski) do dnia 10 czerwca br.**

**Z dniem 6 maja 2024 r.** otwarto dla żeglugi drogę wodną rzeki Pisy oraz System Wielkich Jezior Mazurskich – szczegółowe informacje zawarto w [komunikacie nawigacyjnym nr 4/2024r.](#)

**Z dniem 26 kwietnia 2024r.** otwiera się dla żeglugi drogę wodną **Kanał Augustowski** – szczegółowe informacje zawarto w [komunikacie nawigacyjnym nr 3/2024r.](#)

**Z dniem 26 kwietnia 2024r.** otwiera się dla żeglugi drogę wodną **rzeki Narew** – szczegółowe informacje zawarto w [komunikacie nawigacyjnym nr 2/2024r.](#)

Wydano [komunikat nawigacyjny nr 1/2024](#) informujący o pracach modernizacyjnych na śluzie Przewięź (km 43+500 drogi wodnej Kanału Augustowskiego).

Komunikaty nawigacyjne dostępne są pod adresem: <https://www.gov.pl/wody-polskie-bialystok>

## RZGW w Bydgoszczy

**Komunikaty nawigacyjne** (o przeprowadzanych pracach, awariach, planowanych zamknięciach szlaku, imprezach na wodzie itp.), **bieżące informacje dot. warunków nawigacyjnych** oraz **kompleksowa informacja o żeglowności** znajdują się na stronie internetowej PGW Wody Polskie RZGW w Bydgoszczy w zakładce Komunikaty nawigacyjne, pod adresem: <http://bydgoszcz.wody.gov.pl/komunikaty-nawigacyjne>

Aktualne Komunikaty Nawigacyjne:

- [komunikat nawigacyjny nr 4/2024 z 23.04.2024 r.](#) : otwarcie śródlądowych dróg wodnych;
- [komunikat nawigacyjny nr 9/2024 z 21.05.2024 r.](#): awaria Śluzy Gromadno nr 10 w km 53+400 na Kanale Bydgoskim;
- [komunikat nawigacyjny nr 12/2024 z 07.06.2024 r.](#): wykaszanie porostu roślinności rzecznej na rzece Noteci dolnej w km 68+200 - 106+100;

## RZGW w Gdańsku

Od dnia 27.04.2024 otwarte są wszystkie drogi wodne w Regionie Wodnym Dolnej Wisły.

Informacje szczegółowe, godziny otwarcia śluz i pochylni oraz warunki żeglugi znajdują się w komunikatach nawigacyjnych oraz w codziennej informacji żeglugowej, które publikujemy na naszej stronie internetowej:

[Komunikaty nawigacyjne - Regionalny Zarząd Gospodarki Wodnej w Gdańsku - Portal Gov.pl \(www.gov.pl\)](#)

## RZGW w Gliwicach

### KANAŁ GLIWICKI:

Z uwagi na prace remontowe od dnia 28.05.2024 r. od godz. 06:00 zamyka dla żeglugi komorę południową Śluzy Kłodnica w km 3+630 Kanału Gliwickiego. Informacja o przywróceniu żeglugi przez komorę południową zostanie opublikowana oddzielnym komunikatem. W tym okresie śluzowania odbywać się będą wyłącznie komorą północną. Informujemy, że z uwagi na treść punktu 1 działań interwencyjnych zawartych w Załączniku nr 2 do Protokołu z posiedzenia Zespołu Zarządzania Kryzysowego Ministra Klimatu i Środowiska z dnia 14 maja 2024 r., od godziny 6:00 dnia 16.05.2024 r. ograniczone zostają śluzowania jednostek pływających na Śluzie Dzierżno w km 30+890 Kanału Gliwickiego. Szczegóły w [komunikacie nawigacyjnym nr 9/2024](#).

Ograniczone zostają śluzowania jednostek pływających na Śluzie Dzierżno w km 30+890 Kanału Gliwickiego. Termin i godziny śluzowań należy uzgodnić z administratorem Kanału Gliwickiego tj. Zarządem Zlewni w Gliwicach.

Śluzowania z sekcji VI na sekcję V realizowane będą w godzinach: 8:00, 10:00, 12:00, 14:00, 16:00, 18:00 i 20:00. Śluzowania oraz z sekcji V na VI realizowane będą w godzinach: 7:00, 9:00, 11:00, 13:00, 15:00, 17:00, 19:00 i 21:00.

Od dnia 25.03.2024 r. od godz. 06:00 otwiera dla żeglugi Kanał Gliwicki w km 0+000 – 39+400 oraz Kanał Kędzierzyński w km 0+000 – 5+600.

### ODRA

Szlak żeglugowy otwarty z następującymi ograniczeniami:

1. Rzeka Odra w km 51+000 – 88+000:
  - Przy stanie wodowskazowym na posterunku Racibórz Miedonia poniżej 180 cm szlak żeglugowy zamknięty dla żeglugi;
  - Przy stanie wodowskazowym na posterunku Racibórz Miedonia w zakresie 180 – 210 cm szlak żeglugowy otwarty z ograniczeniami. Możliwa żegluga jednostek o zanurzeniu do 50 cm;
  - Przy stanie wodowskazowym na posterunku Racibórz-Miedonia w zakresie 210 - 400 cm szlak żeglugowy otwarty (parametry drogi wodnej dla klasy Ia).
  - Utrudnienia na szlaku – mogą występować lokalne utrudnienia w postaci zalegających w korycie rzeki konarów drzew i gałęzi. W związku z powyższym prosimy o zachowanie szczególnej ostrożności w trakcie rejsu.

2. Rzeka Odra w km 88+000 – 95+540 – głębokość tranzytowa 80 cm.
3. Rzeka Odra w km 95+540 – 98+600 – głębokość tranzytowa 120 cm,
4. Rzeka Odra w km 98+600 – 157+700 – głębokość tranzytowa 140 cm,
5. Rzeka Odra w km 157+700 – 181+300 – głębokość tranzytowa 140 cm,

W związku z prowadzonymi pracami remontowymi śluzy pociągowej Stopnia Wodnego Zawada w km 174+850 ODW, przejście jednostek przez ten obiekt hydrotechniczny możliwe będzie wyłącznie małą komorą o długości 55 m oraz szerokości 9,6 m. Szczegóły w komunikacie nawigacyjnym nr 2/2024 z dnia 16.02.2024 r.

Komunikaty nawigacyjne dostępne są pod adresem: <https://gliwice.wody.gov.pl/komunikaty-nawigacyjne>.

## RZGW w Krakowie

Zgodnie z treścią komunikatu nawigacyjnego nr 18/2024 z dnia 17.05.2024, w związku z przedłużającymi się pracami związanymi z wymianą szafy sterowniczej śluza w Borku Szlacheckim będzie zamknięta dla ruchu żeglugowego od 19 maja 2024 r. do odwołania.

Zgodnie z treścią [komunikatu nawigacyjnego nr 8/2024 z dnia 16.02.2024 r.](#) w związku z ustąpieniem zjawisk lodowych, od dnia 16 lutego 2024 r. śluzy na drodze wodnej Górnej Wisły, przy stopniach wodnych ZOH Łączany (śluz Borek Szlachecki), Kościuszek i Dąbie zostają otwarte dla żeglugi. Ze względu na występujące awarie i prowadzone prace remontowe śluzy przy stopniach wodnych Dwory, Smolice i Przewóz pozostają zamknięte dla żeglugi do odwołania.

Zgodnie z treścią [komunikatu nawigacyjnego nr 21/2023](#) z dnia 26.06.2023 r., w związku z rozpoczęciem prac remontowych lewego przęsła bramy przeciwpowodziowej bramy przeciwpowodziowej na Kanale Łączany-Skawina, od dnia 27 czerwca 2023 r. do odwołania lewe przęsło będzie zamknięte dla żeglugi, a żegluga będzie odbywać się prawym przęsłem.

Zgodnie z treścią [komunikatu nawigacyjnego nr 16/2022](#), z dnia 08.07.2022 r. informujemy, że w związku z prowadzonymi pracami remontowymi kierownicy w awanporcie dolnym **stopnia wodnego Kościuszek**, z uwagi na bezpieczeństwo użytkowników drogi wodnej, **od dnia 08 lipca 2022 r. do odwołania zawieszają się śluzowanie w porze nocnej.**

Zgodnie z treścią [komunikatu nawigacyjnego nr 13/2022](#), z dnia 15.06.2022 r. informujemy, że od dnia **14.06.2022 r. szlak żeglugowy na rzece Wiśle od km 61+200 (Tyniec) do km 79+150 jest oznakowany** zgodnie z §5.02

Rozporządzenia Ministra Infrastruktury z dnia 28 kwietnia 2003 r. w sprawie przepisów żeglugowych na śródlądowych drogach wodnych (Dz.U z 2003 r. nr 212 poz. 2027) i odpowiada wymogom regulującym zasady uprawiania żeglugi w porze nocnej. Z żeglugi nocnej tymczasowo wyłączony jest odcinek od km 79+150 do km 80870 (stopień wodny Dąbie) z uwagi na modernizację linii kolejowej, w tym mostu kolejowego przez rzekę Wisłę.

Zgodnie z treścią [komunikatu nawigacyjnego nr 8/2022](#), od dnia 17.05.2022 r. **mogą nastąpić utrudnienia w żegludze, z uwagi na okresowe uruchamianie progu piętrzącego Elektrowni w Połańcu**, zlokalizowanego w km 223+650 rzeki Wisły.

Zgodnie z treścią [komunikatu nawigacyjnego nr 5/2022](#) w związku z prowadzonymi pracami remontowymi na **stopniu wodnym Kościuszek**, od dnia 09 maja 2022 r. do odwołania, w robocze dni tygodnia: od poniedziałku do czwartku w godzinach 7.00 do 18.00 oraz w piątek w godzinach 7.00 do 15.00 **wprowadza się następujące godziny śluzowań:** w górę rzeki : 8.00, 11.15, 14.00, 16.00, 18.00 w dół rzeki : 9.30, 13.00, 15.30, 17.30

Szlak żeglowny na odcinku od km 0+600 do 92+600 Wisły otwarty dla żeglugi przy ograniczeniu jego parametrów wskazanych w załącznikach [utrudnienia 1](#), [utrudnienia 2](#), [utrudnienia 3](#). W km 79+000 do km 80+900 mogą wystąpić dodatkowe utrudnienia w żegludze w związku z realizacją prac pn. „Prace na linii kolejowej E30 na odcinku Kraków Główny Towarowy – Rudzice wraz z dobudową torów linii aglomeracyjnej”. Na czas prowadzenia prac szlak żeglowny oznakowany został dodatkowymi znakami żeglugowymi, a odcinek drogi wodnej od km 79+100 do km 80+900 (Stopień Wodny Dąbie) zostanie wyłączony z uprawiania żeglugi nocnej i oznakowany sygnalizacją świetlną. Od km 92+600 do km 295+200 - odcinek otwarty dla żeglugi. Wymagana głębokość tranzytowa wynosząca 1,6 m lokalnie nie jest zachowana. Szczegóły znajdują się w załączniku [utrudnienia 4](#), [utrudnienia 5](#), [utrudnienia 6](#).

Komunikaty nawigacyjne dostępne są pod adresem: <http://krakow.wody.gov.pl/komunikaty-nawigacyjne>

## RZGW w Lublinie

Z uwagi na obecną sytuację hydrologiczną głębokość tranzytowa drogi wodnej rzeki Bug na wskazanym odcinku wynosi 40 cm, przy stanie wody na wodowskazach: Zabuze – 263 cm, Frankopol - 92 cm i Małkinia Górna – 147 cm. Szczegółowe informacje zawarto w komunikacie nawigacyjnym nr 2/2024 r.

Oznakowanie szlaku żeglownego zostało wystawione na następującym odcinku drogi wodnej:

- rzeka Bug od km 42+200 do 224+200

W związku z powyższym wyżej wymieniony odcinek drogi wodnej jest od dnia 26 kwietnia otwarty - szczegółowe informacje zawarto w komunikacie nawigacyjnym nr 1/2024 r.

Komunikaty nawigacyjne dostępne są pod adresem: <http://lublin.wody.gov.pl/komunikaty-nawigacyjne>

## RZGW w Poznaniu

Na obszarze administrowanym przez RZGW w Poznaniu otwarte dla żeglugi są wszystkie drogi wodne, tj.:

- rzeka Warta w km 0+000 – 406+600 (komunikat nawigacyjny nr 6/2024, 8/2024, 10/2024, 11/2024);
- Kanał Ślesiński w km 0+000 – 26+460 (komunikat nawigacyjny nr 7/2024),

za wyjątkiem Warty na odcinku km 209+500 – 216+000, gdzie w dniach 4-7, 12, 17-20, 26 czerwca w wybranych godzinach prowadzone są ćwiczenia na poligonie Biedrusko (komunikat nr 17/2024).

## RZGW w Szczecinie

**Nowe:** W związku z wydarzeniem pn. „Światowe Dni Hydrografii WHD 2024” dnia 28.06.2024 r. w godz. 12:00 – 15:00 zamyka się dla żeglugi odcinek zachodniego pasa ruchu na rz. Odrze Zachodniej przy Bulwarze Chrobrego od miejsca cumowania jednostki *Nawigator XII* do miejsca cumowania jednostki *Planeta I*. Szczegóły dostępne są u administratora odcinka tj. w Urzędzie Morskim w Szczecinie.

Od dnia 21.05.2024 r. dopuszczona jest żegluga w porze nocnej na następujących odcinkach w administracji RZGW w Szczecinie, za wyjątkiem:

- profilu mostowego w km 580,0 (most autostrada A-2 – Świecko),
- profilu mostowego w km 584,2 (most drogowy Słubice – Frankfurt nad Odrą),
- profilu mostowego w km 615,1 (most kolejowy).

O otwarciu powyższych odcinków RZGW Szczecin poinformuje oddzielnym komunikatem nawigacyjnym. Szczegóły w komunikatach nawigacyjnych nr [07/2024](#), nr [08/2024](#), oraz nr [09/2024](#).

Informujemy, że w km 26,3 rz. Odry Zachodniej na prawym brzegu znajdują się zatopiony wrak jachtu (rejon m. Siadło Dolne). Wrak oznaczony jest za pomocą żółtej pławy nawigacyjnej. Prosimy zachować szczególną ostrożność.

Informujemy, że od dnia 04 kwietnia 2024 r. otwiera się żegluga w porze dziennej na kanale Gartz-Marvice oraz na jeziorze Dąbie (wraz z bocznymi odgałęzieniami). Szczegóły w komunikacie nawigacyjnym nr [06/2024](#).

Informujemy o przywróceniu oznakowania pływającego w km 703,6 – 705,2 rzeki Odry. Szczegóły w komunikacie nawigacyjnym nr [03/2024](#). Jednocześnie komunikat nawigacyjny nr 02/2024 przestaje obowiązywać.

Informujemy, że od dnia 14.12.2023 r. oznakowanie nawigacyjne na wszystkich drogach wodnych w administracji RZGW w Szczecinie zostało zredukowane i nie spełnia wymagań dotyczących możliwości uprawiania żeglugi w porze nocnej. Szczegóły w komunikatach nawigacyjnych nr [36/2023](#) oraz nr [37/2023](#).

Informujemy, że z związku z usuwaniem materiałów niebezpiecznych na skońnicy Schwedt na odcinku w km 0,5 – 3,4 w terminie od 20.10.2022 r. do 31.12.2026 r. dochodzić będzie do utrudnień w ruchu żeglugowym. Na czas prowadzenia prac zabezpieczona jest możliwość przejazdu przez skońnicę Schwedt. Prosimy zwracać szczególną uwagę na wystawione oznakowanie nawigacyjne.

Informujemy, że z powodu prac przy filarze mostu kolejowego w Kostrzynie nad Odrą km 615,10 rzeki Odry w terminie od 07.02.2023 r. do odwołania dochodzić będzie do utrudnień w ruchu żeglugowym. Szlak zostanie oznakowany zgodnie z obowiązującymi przepisami żeglugowymi. Prosimy o zachowanie szczególnej ostrożności przechodząc wskazanym rejonem.

Informujemy o wystawieniu tymczasowego oznakowania nawigacyjnego na moście kolejowym w km 733,7 rzeki Regalicy. Docelowo prześwit pionowy nad zwierciadłem wody będzie wynosił 6,20 m do WWŻ.

Informujemy, że w **km 615,11 rzeki Odry** w terminie **od 09.11.2022 r. do odwołania** odbywać się będą **prace nurkowe**. Możliwe utrudnienia w ruchu żeglugowym. Szlak zostanie oznakowany zgodnie z obowiązującymi przepisami żeglugowymi. Prosimy o zachowanie szczególnej ostrożności przechodząc wskazanym rejonem.

W związku z rozpoczęciem prac modernizacyjnych zabudowy hydrotechnicznej (ostrogi) na rzece Odrze w **km 581,0 – 585,7, 604,0 – 605,0, 612,7 – 614,8, 645,5 – 663,0** do odwołania zostanie wystawione tymczasowe oznakowanie nawigacyjne. Przechodząc wskazanym rejonem prosimy o zachowanie szczególnej ostrożności. [Szczegóły w komunikatach 07/2022, 08/2022.](#)

W dniach **01.08.2022 - 30.09.2024** z powodu prac budowlanych związanych z przeciwpowodziową ścianką mobilną **we Frankfurcie nad Odrą w km 582,7 – 585,9** dochodzić będzie do utrudnień w ruchu żeglugowym.

Komunikaty nawigacyjne dostępne są pod adresem: <https://szczecin.wody.gov.pl/komunikaty-nawigacyjne>.

## **RZGW w Warszawie**

Na odcinku drogi wodnej Wisły w km 510+000 – 515+000, to znaczy od rejonu mostu Łazienkowskiego do rejonu mostu Gdańskiego w Warszawie, obowiązuje ograniczenie prędkości do 12 km/h i zakaz wytwarzania fal. W związku z powyższym osoby korzystające z drogi wodnej Wisły w Warszawie proszone są o zastosowanie się do powyżej zapisanych zakazów i ograniczeń. Ewentualnie zapoznać się z wiadomościami publikowanymi na stronie internetowej: <https://www.gov.pl/web/wody-polskie-warszawa/komunikaty-nawigacyjne/>

Oznakowanie nawigacyjne zostało wystawione na drodze wodnej Wisły w km 295+200 – 431+900, to znaczy od ujścia Sanny do ujścia Radomki. W związku z powyższym **droga wodna Wisły od ujścia Sanny do ujścia Radomki jest otwarta od dnia 7 maja 2024 r.** Głębokość tranzytowa na poniżej opisanych odcinkach w dniu 7 maja 2024 r. wynosi: w km 295+200 – 324+200 jest równa 84 cm – przy stanie wody na wodowskaziu Annopol równym 237 cm, w km 324+200 – 341+000 jest równa 151 cm – przy stanie wody na wodowskaziu Annopol równym 237 cm, w km 341+000 – 362+600 jest równa 75 cm – przy stanie wody na wodowskaziu Puławy Azoty równym 170 cm, w km 362+600 – 391+800 jest równa 49 cm – przy stanie wody na wodowskaziu Puławy Azoty równym 170 cm, w km 391+800 – 404+800 jest równa 97 cm – przy stanie wody na wodowskaziu Dęblin równym 187 cm, w km 404+800 – 425+950 jest równa 78 cm – przy stanie wody na wodowskaziu Dęblin równym 187 cm, w km 425+950 – 431+900 jest równa 108 cm – przy stanie wody na wodowskaziu Dęblin równym 187 cm. Aktualne stany wody dostępne są pod adresem: <https://hydro.imgw.pl/>. Ewentualnie zapoznać się z wiadomościami publikowanymi na stronie internetowej: <https://www.gov.pl/web/wody-polskie-warszawa/komunikaty-nawigacyjne/>.

Oznakowanie nawigacyjne zostało wystawione na drodze wodnej Bugu w km 0+000 – 18+000 to znaczy od ujścia Bugu do Narwi do rejonu miejscowości Somianka. W związku z powyższym droga wodna Bugu od ujścia Bugu do Narwi do rejonu miejscowości Somianka jest otwarta od dnia 6 maja 2024 r. Głębokość tranzytowa na omawianym odcinku w dniu 6 maja 2024 r. jest równa 81 cm – przy stanie wody na wodowskaziu Wyszków równym 284 cm. Aktualne stany wody dostępne są pod adresem: <https://hydro.imgw.pl/>. Ewentualnie zapoznać się z wiadomościami publikowanymi na stronie internetowej: <https://www.gov.pl/web/wody-polskie-warszawa/komunikaty-nawigacyjne/>

Oznakowanie nawigacyjne zostało wystawione na drodze wodnej Wisły w km 551+000 – 620+000, to znaczy od ujścia Narwi do rejonu Kępy Ośnickiej. W związku z powyższym droga wodna Wisły od ujścia Narwi do rejonu Kępy Ośnickiej jest otwarta od dnia 30 kwietnia 2024 r.

Głębokość tranzytowa na poniżej opisanych odcinkach w dniu 30 kwietnia 2024 r. wynosi:



- w km 551+000 – 590+000 jest równa 95 cm – przy stanie wody na wodowskazie Wyszogród równym 373 cm,
- w km 590+000 – 610+000 jest równa 166 cm – przy stanie wody na wodowskazie Kępa Polska równym 305 cm,
- w km 610+000 – 620+000 jest równa 191 cm – przy stanie wody na wodowskazie Kępa Polska równym 305 cm.

Aktualne stany wody dostępne są pod adresem: <https://hydro.imgw.pl/>. Ewentualnie zapoznać się z wiadomościami publikowanymi na stronie internetowej: <https://www.gov.pl/web/wody-polskie-warszawa/komunikaty-nawigacyjne/>

Oznakowanie nawigacyjne zostało wystawione na drodze wodnej Bugu w km 18+000 – 42+200, to znaczy od rejonu miejscowości Somianka do ujścia Liwca. W związku z powyższym droga wodna Bugu od rejonu miejscowości Somianka do ujścia Liwca jest otwarta od dnia 30 kwietnia 2024 r. Głębokość tranzytowa na omawianym odcinku jest w dniu 30 kwietnia 2024 r. równa 129 cm – przy stanie wody na wodowskazie Wyszków równym 307 cm. Aktualne stany wody dostępne są pod adresem: <https://hydro.imgw.pl/>. Ewentualnie zapoznać się z wiadomościami publikowanymi na stronie internetowej: <https://www.gov.pl/web/wody-polskie-warszawa/komunikaty-nawigacyjne/>

Oznakowanie nawigacyjne zostało wystawione na drodze wodnej Narwi w km 21+600 – 83+500, to znaczy od Stopnia Wodnego Dębe do ujścia Orzyca. W związku z powyższym droga wodna Narwi na odcinku od Stopnia Wodnego Dębe do ujścia Orzyca jest otwarta od dnia 30 kwietnia 2024 r. Głębokość tranzytowa na poniżej opisanych odcinkach w dniu 30 kwietnia 2024 r. wynosi:

- w km 21+600 – 38+000 jest równa 188 cm – przy rzędnej wody górnej na Stopniu Wodnym Dębe równej 79,00 m n.p.m.
- w km 38+000 - 62+800 jest równa 100 cm – przy stanie wody na wodowskazie Zambski Kościelne równym 254 cm,
- w km 62+800 - 83+500 jest równa 140 cm – przy stanie wody na wodowskazie Zambski Kościelne równym 254 cm.

Aktualne stany wody i rzędnej wody górnej na Stopniu Wodnym Dębe (aktualizowanej raz na dobę) dostępne są pod adresem: <https://hydro.imgw.pl/>. Ewentualnie zapoznać się z wiadomościami publikowanymi na stronie internetowej: <https://www.gov.pl/web/wody-polskie-warszawa/komunikaty-nawigacyjne/>

Oznakowanie nawigacyjne zostało wystawione na drodze wodnej Wisły w km 456+700 – 494+100, to znaczy od ujścia Pilicy do ujścia Jeziorki. W związku z powyższym droga wodna Wisły w km 456+700 – 494+100 jest od dnia 30 kwietnia 2024 r. otwarta. Głębokość tranzytowa na opisanym odcinku w dniu 30 kwietnia 2024 r. jest równa 125 cm – przy stanie wody na wodowskazie Gusin równym 111 cm. Aktualne stany wody dostępne są pod adresem: <https://hydro.imgw.pl/>. W celu uzyskania dodatkowych informacji o warunkach żeglugowych dla przedmiotowego odcinka Wisły należy kontaktować się w dni robocze w godz. 7.00-15.00 z Zespołem Wsparcia Technicznego Zarządu Zlewni w Warszawie (tel. 22 58 70 473). Ewentualnie zapoznać się z wiadomościami publikowanymi na stronie internetowej: <https://www.gov.pl/web/wody-polskie-warszawa/komunikaty-nawigacyjne/>

Oznakowanie nawigacyjne zostało wystawione na drodze wodnej Wisły w km 431+900 – 456+700, to znaczy od ujścia Radomki do ujścia Pilicy. W związku z powyższym droga wodna Wisły w km 431+900-456+700 jest od dnia 24.04.2024 r. otwarta. Głębokość tranzytowa na omawianym odcinku jest w dniu 24.04.2024 r. równa 0,3 m przy stanie wody 86 cm na wodowskazie Gusin. Aktualne stany wody dostępne są pod adresem: <https://hydro.imgw.pl/>. W celu uzyskania dodatkowych informacji o warunkach żeglugowych dla przedmiotowego odcinka Wisły należy kontaktować się w dni robocze w godz. 7.00-15.00 z Zespołem Wsparcia Technicznego Zarządu Zlewni w Warszawie (tel. 22 58 70 473). Szczegóły dostępne są pod adresem: <https://www.gov.pl/web/wody-polskie-warszawa/komunikaty-nawigacyjne>.

Oznakowanie nawigacyjne zostało wystawione na drodze wodnej Narwi w km 21+600 – 38+000 to znaczy od Stopnia Wodnego Dębe do ujścia Bugu. W związku z powyższym droga wodna Narwi na odcinku od Stopnia Wodnego Dębe do ujścia Bugu jest otwarta od dnia 12 kwietnia 2024 r. Głębokość tranzytowa na omawianym odcinku jest w dniu 12 kwietnia 2024 r. równa 190 cm – przy rzędnej wody górnej na Stopniu Wodnym Dębe równej 79,02 m n.p.m. Aktualna rzędna wody górnej na Stopniu Wodnym Dębe dostępna jest pod adresem: <https://www.gov.pl/web/wody-polskie-warszawa/sytuacja-hydrologiczna>.

Śluza Żerań pracuje zgodnie z następującymi zasadami:

- czynna codziennie od poniedziałku do niedzieli i w dni świąteczne w godzinach: 7.00 – 15.00,
- w miesiącach od maja do września – w każdy piątek, sobotę, niedzielę i święto czas pracy śluzy wydłużony do godziny 19.00,
- ostatnie śluzowanie rozpoczyna się nie później niż na pół godziny przed końcem czasu pracy śluzy, to znaczy odpowiednio o 14.30 albo 18.30, ze względu na długi czas trwania śluzowania.

Szczegółowe informacje na temat aktualnej możliwości śluzowania można uzyskać pod numerem telefonu: 22 811 47 20. Ewentualnie zapoznać się z wiadomościami publikowanymi na stronie internetowej: <https://www.gov.pl/web/wody-polskie-warszawa/komunikaty-nawigacyjne/>

Droga wodna Kanału Żerańskiego w km 0+000 – 17+200, to znaczy od Wisły do Jeziora Zegrzyńskiego, jest otwarta od dnia 12 kwietnia 2024 r. Głębokość tranzytowa na omawianym odcinku jest w dniu 12 kwietnia 2024 r. równa 120 cm. W celu uzyskania dodatkowych informacji o warunkach żeglugowych na Kanale Żerańskim należy kontaktować się:

- dla odcinka od km 0+000 do km 9+200 w dni robocze w godz. 8.00-15.00 z Zespołem Wsparcia Technicznego Zarządu Zlewni w Warszawie tel. 22 58 70 473,
- dla odcinka od 9+200 do km 16+400 w dni robocze w godz. 08.00-16.00 z Nadzorem Wodnym Wołomin tel. 22 763 96 10,
- dla odcinka od 16+400 do km 17+200 w dni robocze w godz. 07.00-15.00 z Obiektem Hydrotechnicznym Dębe tel. 22 782 30 00.

Ewentualnie zapoznać się z wiadomościami publikowanymi na stronie internetowej: <https://www.gov.pl/web/wody-polskie-warszawa/komunikaty-nawigacyjne/>

Oznakowanie nawigacyjne zostało wystawione na drodze wodnej Wisły w km 520+000 – 551+000, to znaczy od połączenia z Kanałem Żerańskim do ujścia rz. Narwi. W związku z powyższym droga wodna Wisły w km 520+000 – 551+000 jest otwarta od dnia 2 kwietnia 2024 r. Głębokość tranzytowa na omawianym odcinku jest w dniu 2 kwietnia 2024 r. równa 103 cm – przy stanie wody na wodowskazie Warszawa-Bulwary równym 166 cm. Szczegóły dostępne są pod adresem: <https://www.gov.pl/web/wody-polskie-warszawa/komunikaty-nawigacyjne>

Oznakowanie nawigacyjne zostało wystawione na drodze wodnej Wisły w km 494+100 – 520+000, to znaczy od ujścia Jeziorki do wejścia do Kanału Żerańskiego. W związku z powyższym droga wodna Wisły w km 494+100 – 520+000 jest otwarta od dnia 28 marca 2024 r. Ponadto informujemy, że oznakowanie drogi wodnej Wisły w km 510+600 – 515+600, to znaczy od mostu Łazienkowskiego do Gdańskiego w Warszawie jest przystosowane do żeglugi całodobowej. Dla jednostek pływających korzystających z omawianego odcinka drogi wodnej w godzinach od zmierzchu do świtu wprowadza się ograniczenie prędkości względem brzegu do 8 km/h dla ruchu w górę rzeki oraz do 10 km/h dla ruchu w dół rzeki. Szczegóły dostępne są pod adresem: [Komunikat Nawigacyjny 03/2024](#).

W rejonie km 513+500 drogi wodnej Wisły, tj. między Mostem Świętokrzyskim, a Śląsko-Dąbrowskim w Warszawie trwają roboty związane z budową mostu pieszo-rowerowego przez Wisłę. W związku z powyższym, ze względu na ruch jednostek pływających Wykonawcy oraz trwające prace budowlane osoby korzystające z drogi wodnej Wisły w omawianym rejonie proszone są o zachowanie szczególnej ostrożności. Szczegóły w [komunikacie nawigacyjnym nr 8/2022](#).

W związku z wybudowaniem tymczasowego progu podpiętrżającego wodę dla Elektrowni Kozielnice, szlak żeglowny w km 425+950 rzeki Wisły w okolicy miejscowości Świerże Górne pozostaje zamknięty. Informacje na temat

możliwości pokonania progu przez jednostki pływające dostępne są na stronie internetowej Enea S.A. Szczegóły w [komunikacie nawigacyjnym nr 4/2022](#).

Komunikaty nawigacyjne dostępne są pod adresem: <http://warszawa.wody.gov.pl/komunikaty-nawigacyjne>.

## RZGW we Wrocławiu

Odrzańska Droga Wodna jest otwarta dla żeglugi. W dniach od 27.05.2024 r. do 19.06.2024 r. śluza Zacisze we Wrocławiu będzie zamknięta dla żeglugi (komunikat nawigacyjny 19/2024).

Wszystkie Komunikaty Nawigacyjne oraz szczegółowe informacje żeglugowe znajdują się na stronie internetowej PGW WP RZGW we Wrocławiu w zakładce: [AKTUALNOŚCI - Komunikaty nawigacyjne / Serwis mapowy](#).

## 11. Inne informacje

1. RZGW we Wrocławiu ustala następujące odpływy ze zbiorników Topola, Kozielno, Otmuchów, Nysa:

### ZBIORNIK TOPOLA:

- Od dnia 28.05.2024 r. od godziny 14:00 do dnia 02.06.2024 r. do godz. 14.00 obniżać równomiernie poziom piętrzenia do uzyskania rzędnej równej 228,42 m n.p.m. ( $V = 14,530 \text{ mln m}^3$ ), a następnie utrzymywać stały poziom piętrzenia na rzędnej równej 228,42 m n.p.m. (+/-15 cm) i gospodarować wodą zgodnie z zasadą: odpływ równy dopływowi, do odwołania.

### ZBIORNIK KOZIELNO:

- Od dnia 28.05.2024 r. od godziny 14:00 do dnia 02.06.2024 r. do godz. 14.00 obniżać równomiernie poziom piętrzenia do uzyskania rzędnej równej 221,95 m n.p.m. ( $V = 11,031 \text{ mln m}^3$ ), a następnie utrzymywać stały poziom piętrzenia na rzędnej równej 221,95 m n.p.m. (+/- 15 cm) i gospodarować wodą zgodnie z zasadą: odpływ równy dopływowi, do odwołania.

### ZBIORNIK OTMUCHÓW:

- dnia 17.06.2024 r. od godz. 12:00 zmniejszyć odpływ z  $11,0 \text{ m}^3/\text{s}$  do  $5,0 \text{ m}^3/\text{s}$ , do odwołania, mając na uwadze zakończenie napraw, które wymagały wcześniej obniżonego piętrzenia.

### ZBIORNIK NYSA:

- dnia 10.06.2024 r. od godz. 12:00 zmniejszyć odpływ z  $15,0 \text{ m}^3/\text{s}$  do  $10,0 \text{ m}^3/\text{s}$ , do odwołania.

2. RZGW we Wrocławiu ustala następujący odpływ ze zbiornika MIETKÓW:

- dnia 8.04.2024 r. od godz. 15:00 zmniejszyć odpływ z  $3,0 \text{ m}^3/\text{s}$  do  $2,0 \text{ m}^3/\text{s}$ , do odwołania.

W przypadku wystąpienia niekorzystnych warunków hydrologiczno-meteorologicznych istnieje możliwość zmiany zadysponowanego odpływu ze zbiornika.

*Komunikat o sytuacji hydrologicznej został opracowany na podstawie danych z regionalnych zarządów gospodarki wodnej (RZGW) oraz z państwowej służby hydrologiczno-meteorologicznej IMGW-PIB przez:*

*Centrum Operacyjne Ochrony Przeciwpowodziowej  
Krajowy Zarząd Gospodarki Wodnej  
Państwowe Gospodarstwo Wodne Wody Polskie*