



Wymiar terytorialny w perspektywie finansowej 2021-2027

Dr Paweł Wais

**Dyrektor Departamentu Rozwoju Regionalnego
Urząd Marszałkowski Województwa Podkarpackiego**

21 stycznia 2021 r.



Strategia rozwoju województwa – Podkarpackie 2030

- ❖ Strategia rozwoju województwa – Podkarpackie 2030 została przyjęta przez Sejmik Województwa Podkarpackiego w dniu 28.09.2020 r. uchwałą nr XXVII/458/20

Terytorialny wymiar Strategii rozwoju województwa – Podkarpackie 2030

Obszar tematyczny I.

Gospodarka oparta na wiedzy

Obszar tematyczny II.

Kapitał ludzki i społeczny

Obszar tematyczny III.

Infrastruktura dla zrównoważonego rozwoju i środowiska

Obszar tematyczny IV.

Dostępność usług



Obszary Strategicznej Interwencji w Strategii rozwoju województwa – Podkarpackie 2030

Obszary Strategicznej Interwencji – poziom krajowy

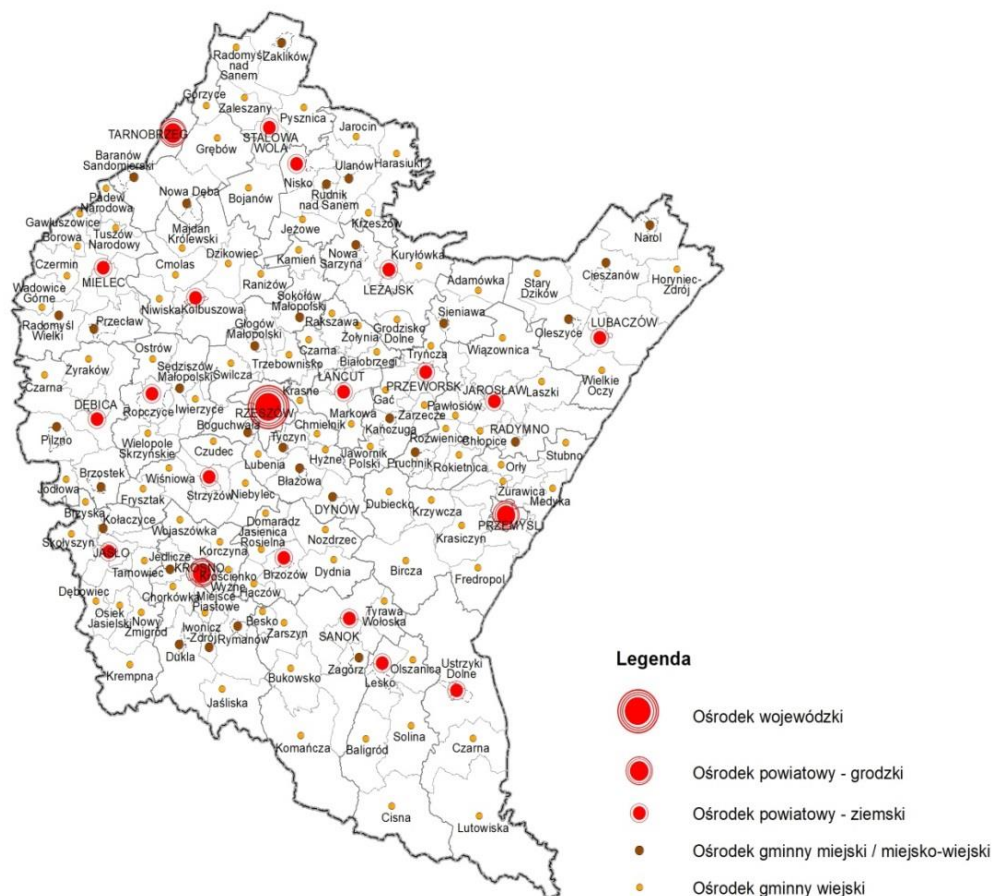
1. Miasta tracące funkcje społeczno – gospodarcze
2. Obszary zagrożone trwałą marginalizacją
3. Wschodnia Polska

Obszary Strategicznej Interwencji – poziom regionalny

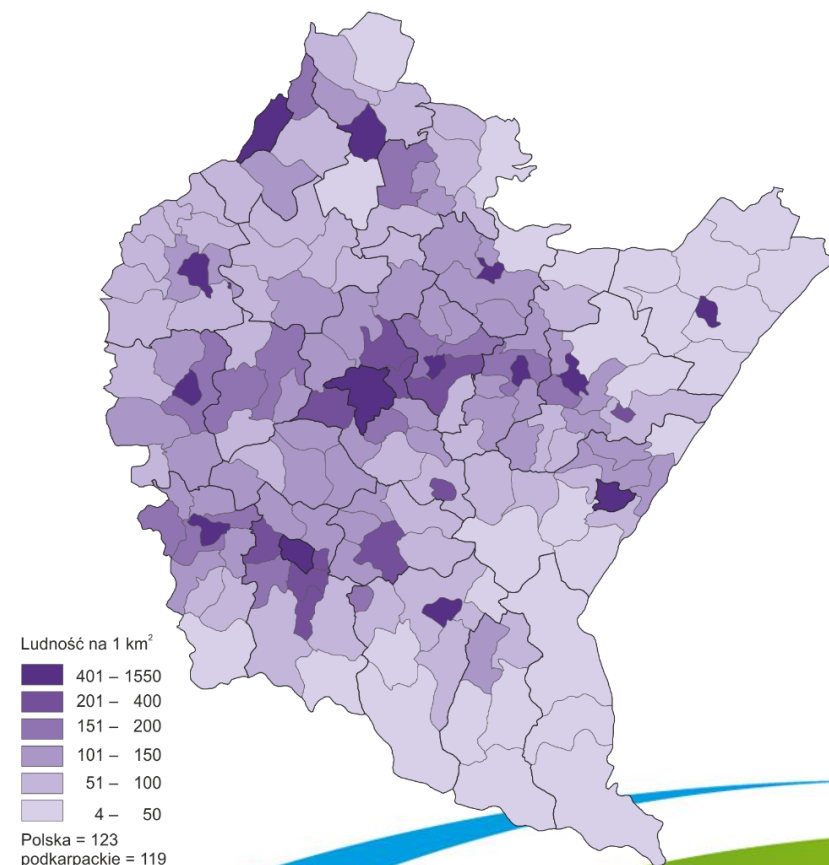
1. Rzeszowski Obszar Funkcjonalny.
 2. Regionalne bieguny wzrostu.
 3. Miasta powiatowe i miasta małe.
 4. Obszary wiejskie.
 5. Obszary wymagające szczególnego wsparcia w kontekście równoważenia rozwoju
 - obszary zagrożone trwałą marginalizacją – poziom regionalny,
 - obszar Bieszczad,
 - obszar gmin „Błękitnego Sanu”.
- } Regionalna Polityka Miejska



Sieć osadnicza województwa

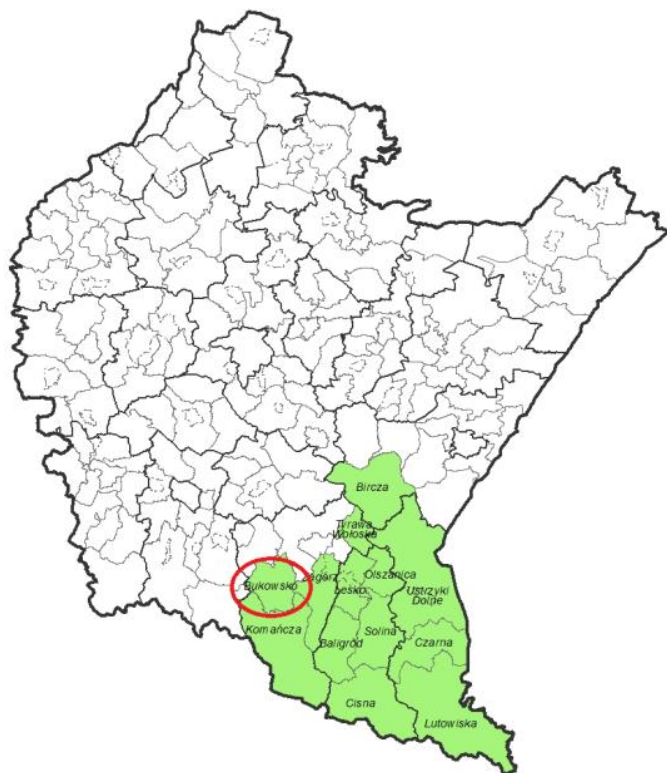


Gęstość zaludnienia według gmin w 2019 r.





Kontynuacja Programu Strategicznego Rozwoju Bieszczad



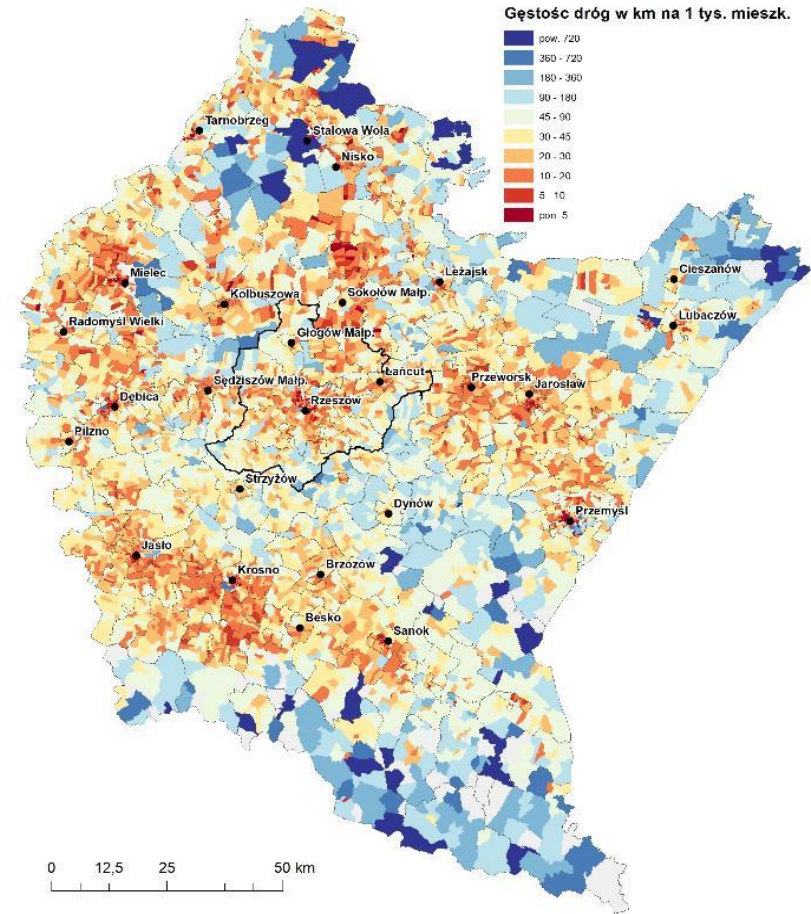
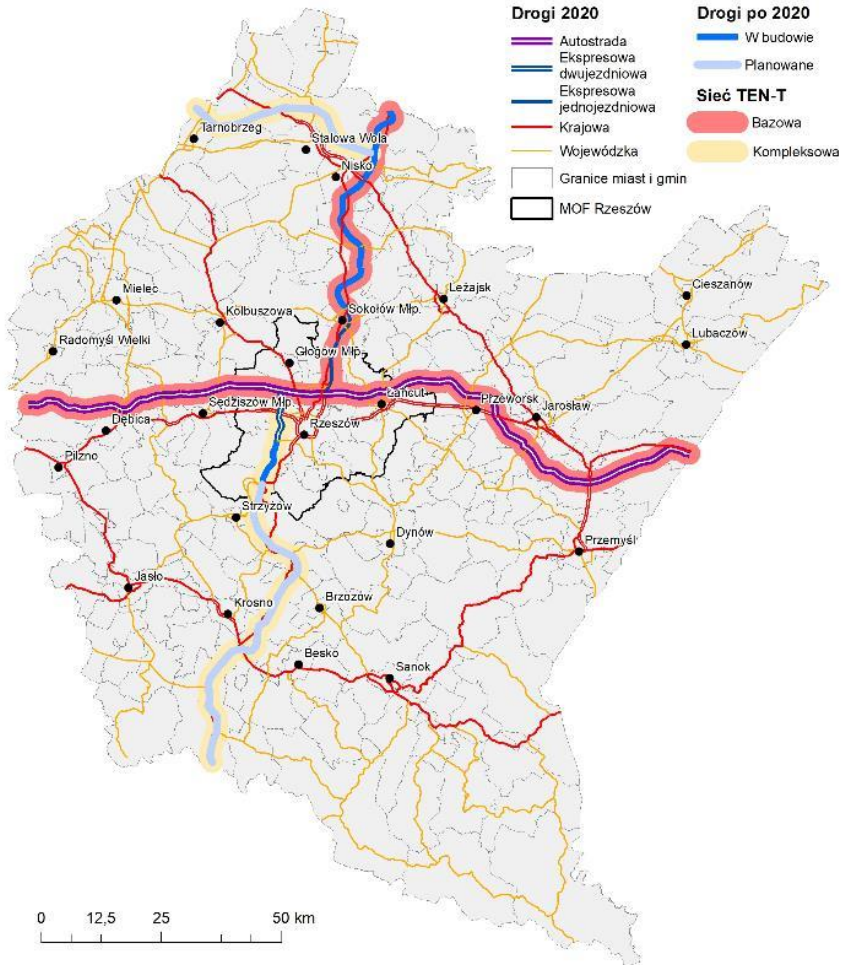
- ❖ Poszerzenie terytorium PSRB o gminę Bukowsko, która przystąpiła do Związku Bieszczadzkich Gmin Pogranicza – inicjatora PSRB.
- ❖ Pozytywne efekty i doświadczenia potwierdzają kontynuację Programu
- ❖ Kontynuacja Programu jako programu rozwoju inicjowanego oddolnie
- ❖ Zabezpieczenie budżetu dla realizacji Programu na poziomie krajowym i regionalnym
- ❖ Z uwagi na brak kontraktu terytorialnego Program powinien być wpisany w kontrakt programowy lub sektorowy

OBSZAR OBJEKTU PROGRAMEM
STRATEGICZNEGO ROZWOJU BIESZCZAD

Bieszczady – infrastruktura drogowa



Siec dróg w województwie podkarpackim

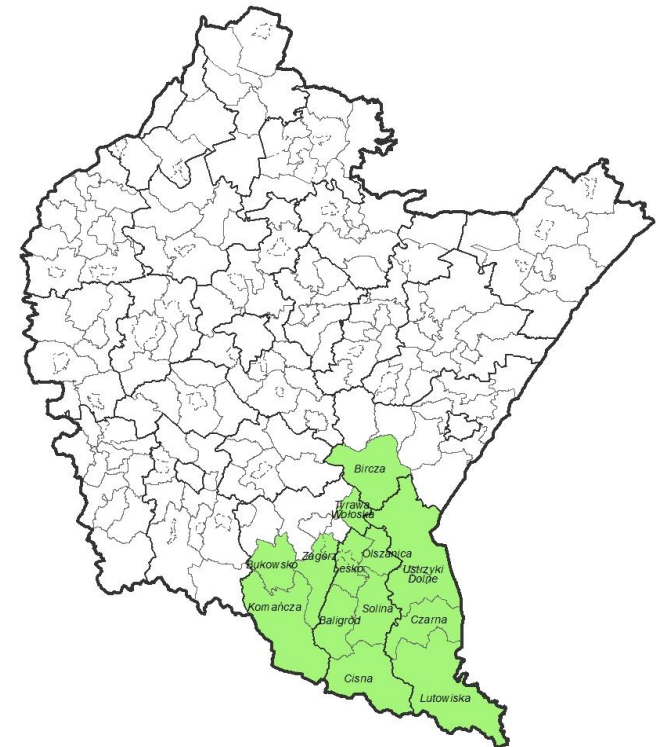


Łączna gęstość dróg w rejonach spisowych w województwie podkarpackim w 2020 roku



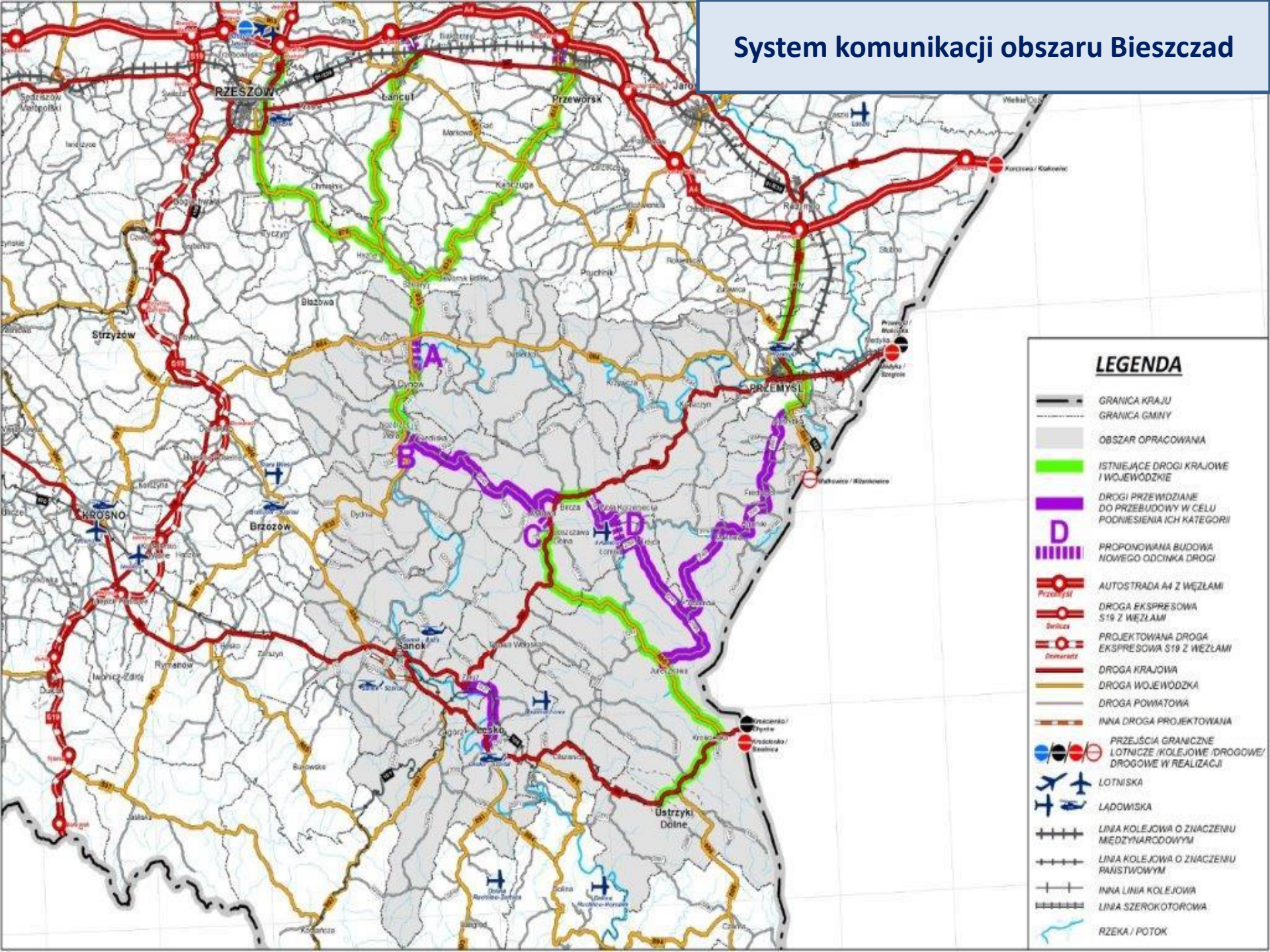
- **poprawa zewnętrznej i wewnętrznej spójności terytorialnej Bieszczad:**

- skomunikowanie z autostradą A4 i drogą ekspresową S19;
- wzmocnienie sieci dróg wojewódzkich i krajowych;
- budowa szprychy nr 6 do Centralnego Portu Komunikacyjnego
- budowa linii nowych linii kolejowych (realacji Przemysł – Zagórz);
- modernizacja linii kolejowych nr 102, 106 i 107.



 OBSZAR OBJĘTY PROGRAMEM STRATEGICZNEGO ROZWOJU BIESZCZAD

System komunikacji obszaru Bieszczad

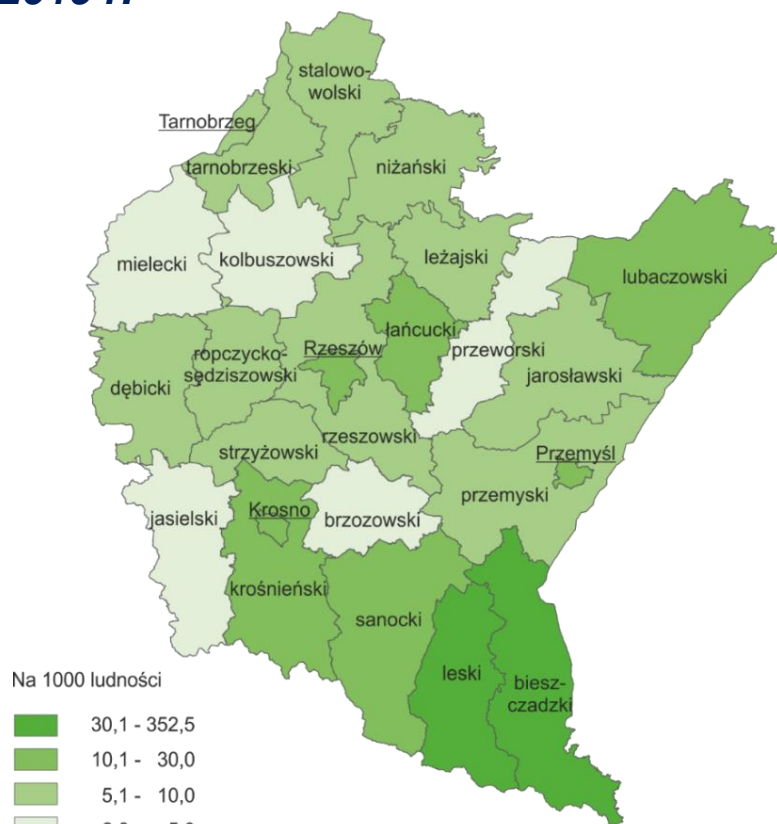


LEGENDA

- GRANICA KRAJU
- GRANICA GMINY
- OBSZAR OPRACOWANIA
- ISTNIĄCE DROGI KRAJOWE I WOJEWÓDZKIE
- DROGI PRZEWDZIANE DO PRZEBUDOWY W CELU PODNIESENIA ICH KATEGORII
- PROPONOWANA BUDOWA NOWEGO ODCINKA DROGI
- AUTOSTRADA A4 Z WĘZŁAMI
- DROGA EKSPRESOWA S19 Z WĘZŁAMI
- PROJEKTOWANA BUDOWA DROGI EKSPRESOWEJ S19 Z WĘZŁAMI
- DROGA KRAJOWA
- DROGA WOJEWÓDZKA
- DROGA POWIATOWA
- INNA DROGA PROJEKTOWANA
- PRZEJŚCIA GRANICZNE LOTNICZE / KOLEJOWE / DROGOWE / DROGOWE W REALIZACJI
- LOTNISKA
- LĄDOWISKA
- LINIA KOLEJOWA O ZNACZENIU MIĘDZYNARODOWYM
- LINIA KOLEJOWA O ZNACZENIU PAŃSTWOWYM
- INNA LINIA KOLEJOWA
- LINIA SZEROKOTOROWA
- RZĘKA / POTOK

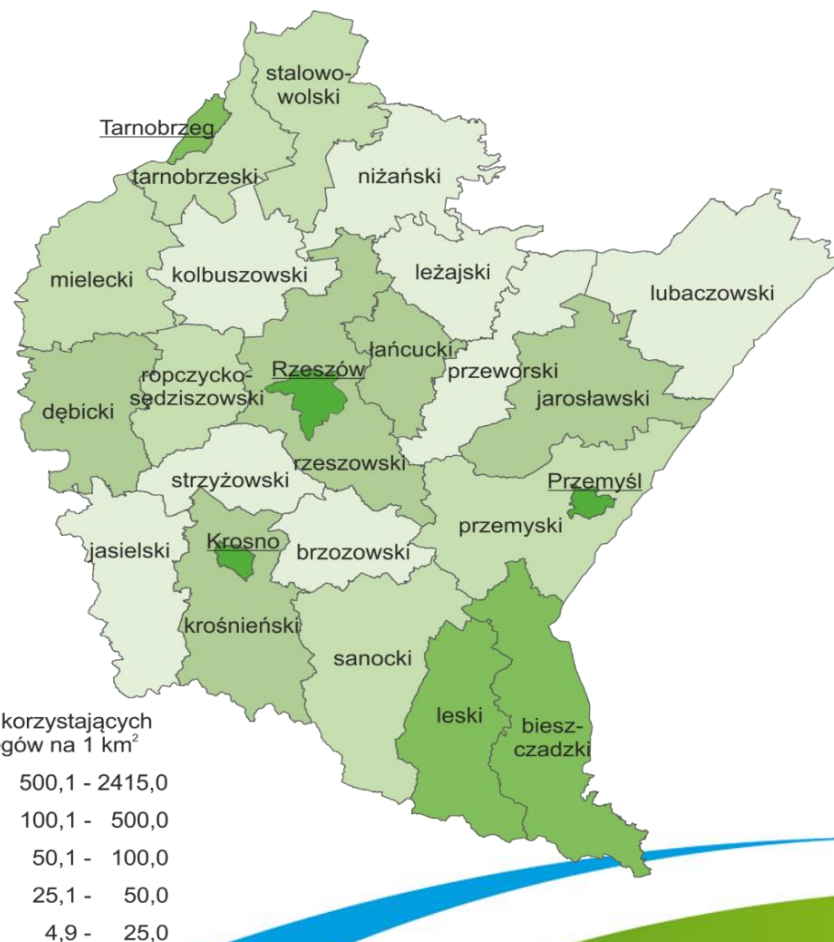


Miejsca noclegowe w turystycznych obiektach noclegowych na 1000 ludności w 2019 r.



Polska = 21,5
podkarpackie = 16,8

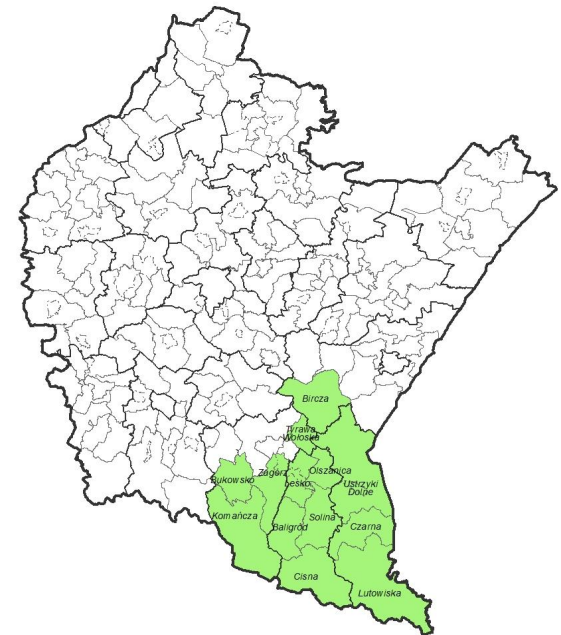
Wskaźnik gęstości ruchu turystycznego według powiatów w 2019 r.



Polska = 114,1
podkarpackie = 72,7



- **rozwój gospodarki w tym sektora turystyki:**
 - rozwój różnorodnej oferty turystycznej;
 - przełamanie sezonowości w usługach turystycznych;
 - rozwój infrastruktury sportowej i turystycznej;
 - utworzenie w Bieszczadach Podkarpackiego Centrum Sportów w województwie, Ośrodka Przygotowań Olimpijskich Centralnego Ośrodka Sportu;
 - rewitalizacja głównych szlaków turystycznych w Bieszczadach;
 - budowa szlaku Green Velo w Bieszczadach;
 - rozwój sieci turystycznych przejść granicznych.
- **rozwój przedsiębiorczości**



■ OBSZAR OBJĘTY PROGRAMEM STRATEGICZNEGO ROZWOJU BIESZCZAD



Koncepcja planowanej rozbudowy tras rowerowych w Bieszczadach – przez Samorząd Województwa w roku 2020 i 2021



OBJAŚNIENIA

- Trasa 1
Olszany-Jureczkowa-Krościenko
Hoszów-Czarna-Lutowska
Ustrzyki Górne-Wołosate
- Trasa 2
Majdan-Cisna-Wetlina-Ustrzyki G
- Sięgcze
- Warianty trasy

Wartość szacunkowa projektu: 5 555 500,00 zł

dotacja Ministra FliR: 4 999 950,00 zł

wkład własny JST: 555 550,00 zł

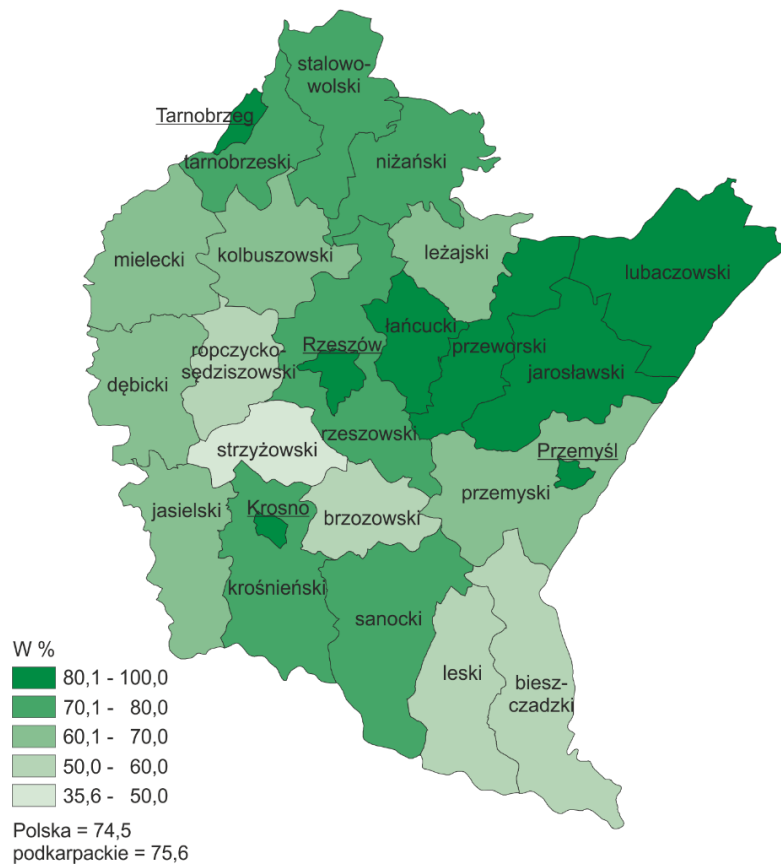
S Ł O W A C J A

Bieszczady

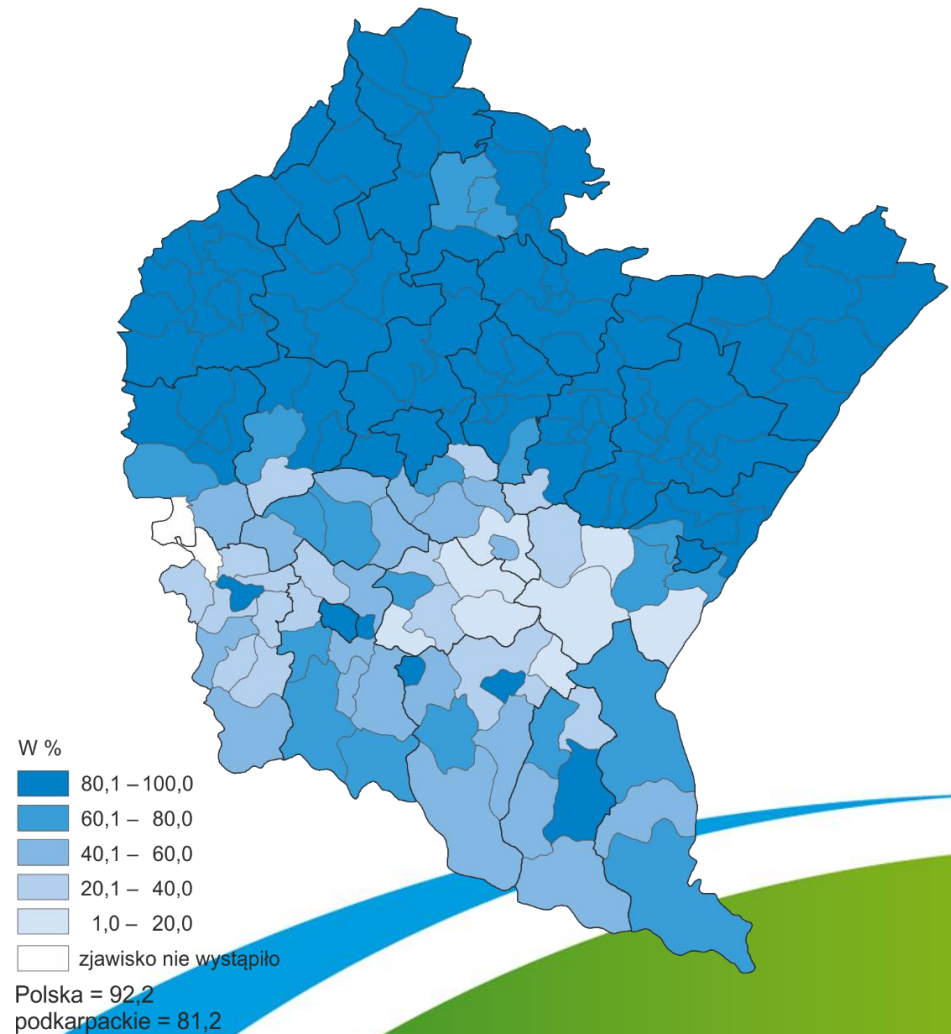
Infrastruktura techniczna w obszarze górskim



Udział ludności korzystającej z oczyszczalni ścieków w 2019 r.



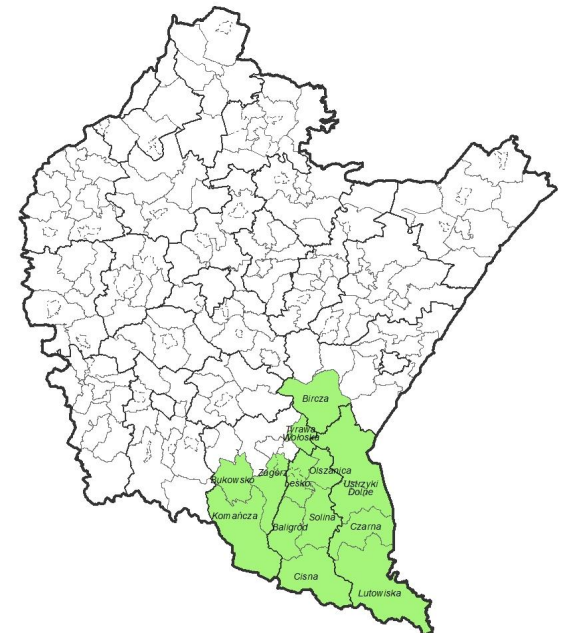
Udział ludności korzystającej z sieci wodociągowej w 2019 r.





7.3.2 Rozwój i wspieranie obszaru Bieszczad

- **Koordinacja i poprawa gospodarki wodno-ściekowej oraz gospodarki odpadami:**
 - kontynuacja rozwoju sieci infrastruktury technicznej,
 - zachowanie cennych walorów krajobrazowo- środowiskowych;
- **utrzymanie walorów środowiskowych i krajobrazowych Bieszczad jako podstawowego zasobu endogenicznego**
- **rozwój kapitału ludzkiego poprzez poszerzenie jakości edukacji**
- **poprawa dostępności do wysokiej jakości usług w obszarze ochrony zdrowia**
- **poprawa dostępności cyfrowej obszaru Bieszczad poprzez rozbudowę sieci informacyjno-komunikacyjnej**



■ OBSZAR OBJĘTY PROGRAMEM STRATEGICZNEGO ROZWOJU BIESZCZAD

Projekty na obszarze gmin PSRB zgłoszone przez Zarząd Województwa Podkarpackiego do Krajowego Planu Odbudowy



➤ **Turystyka**

- Budowa infrastruktury turystycznej wokół zbiorników wodnych Jeziora Solińskiego i Myczkowieckiego;
- Utworzenie Bieszczadzkiego Centrum Dziedzictwa Kulturowego – nowego inkubatora rozwoju regionu;
- Zagospodarowanie głównego szlaku turystycznego od Kąt w Beskidzie Niskim do Wołosatego - Zagospodarowanie Głównego Szlaku Beskidzkiego w Podkarpaciu i Małopolsce;
- Zagospodarowanie głównego szlaku turystycznego od Kąt w Beskidzie Niskim do Wołosatego - Poprawa bezpieczeństwa w Bieszczadach;
- Poprawa i rozwój oferty Bieszczadzkiej Kolejki Leśnej eksponującej dziedzictwo kulturowe i przyrodnicze Bieszczadów;
- Utworzenie i budowa Podkarpackiego Centrum Sportów w województwie podkarpackim.

➤ **Infrastruktura:**

- Plan poprawy bezpieczeństwa infrastruktury drogowej na sieci dróg wojewódzkich w latach 2020-2024;
- Przebudowa/rozbudowa drogi wojewódzkiej nr 897 Tylawa – Komańcza – Radoszyce – Cisna - Ustrzyki Górne – Wołosate – Granica Państwa na odcinku Radoszyce – Ustrzyki Górne;
- Budowa nowego odcinka drogi wojewódzkiej nr 893 Lesko – Baligród - Cisna od m. Lesko do m. Huzele wraz z budową mostu na rz. San oraz przebudową, budową niezbędnej infrastruktury technicznej, budowli i urządzeń budowlanych;
- Rewitalizacja linii kolejowej nr 107 Nowy Zagórz – Łupków;
- Budowa sieci głównych połączeń dla transportu rowerowego w województwie podkarpackim;
- Wsparcie rozwoju turystyki wodnej na terenie województwa podkarpackiego.

➤ **Zdrowie:**

- Bieszczadzkie Centrum Zdrowia – restrukturyzacja i modernizacja SP ZOZ w Ustrzykach Dolnych, jako odpowiedź na potrzeby zdrowotne i uwarunkowania ekonomiczne oraz konieczność integracji systemu usług medycznych na poziomie regionalnym (ponadpowiatowym).

Dziękuję za uwagę

Dr Paweł Wais
Dyrektor Departamentu Rozwoju Regionalnego
Urząd Marszałkowski Województwa Podkarpackiego

drp@podkarpackie.pl