

Wykonawca wyceny : rzeczoznawca certyfikowany: mgr Łukasz Wy ykowski

Zadanie: Okre lenie warto ci rynkowej pojazdu

DANE IDENTYFIKACYJNE POJAZDU

Dane: [T] X-2024

Marka: JEEP

Rok produkcji: 2021

Model: Wrangler Unlimited JL Plug-in Hybrid MR`19 E6d

Wersja: Sahara

Nr rejestracyjny: CT490AS

Rodzaj pojazdu: Samochód terenowy

VIN: 1C4JJXP61MW799200

Nr INFO-EKSPERT	316-00833
Data pierwszej rejestracji	2022/04/20
Wskazanie drogomierza	26637 km
Okres eksploatacji pojazdu (22/04/20-24/10/10)	30 mies.
Kolor powłoki lakierowej, (rodzaj lakieru)	2-warstwowy typu uni
Dop. masa całkowita	2812 kg
Rodzaj nadwozia	z dachem twardym z tworzywa 5 drzwiowe 5 osobowe
Konstrukcja	rama
Jednostka napędowa	hybrydowa (benzyna/elektr.)
Pojemność / Moc silnika spalinowego	1995 ccm / 200kW (272KM)
Moc zespołu napędowego / silnika elektrycznego	280kW (381KM) / 152kW (207KM)
Doładowanie	Turbosp. z chłodn. powietrza
Liczba cylindrów / Układ cylindrów / Liczba zaworów	4 / rzędowy / 16
Rodzaj skrzyni biegów	automatyczna
Rodzaj napędu	4WD (4x4)

WYPOSAŻENIE STANDARDOWE (2021.04-2021.11)

Lp.	Nazwa elementu wyposażenia	Lp.	Nazwa elementu wyposażenia
1	ABS - system zapobiegający blokowaniu kół	37	Pokrywa wlewu paliwa blokowana elektrycznie
2	Asystent ruszania pod górą (HSA)	38	Reflektory automatycznie włączane
3	Czujniki parkowania - przód	39	Reflektory przednie LED
4	Czujniki parkowania - tył	40	Schówek pod podłogę bagażnika
5	Dach twardej (Hard Top) lakierowany w kolorze nadwozia	41	Siedzenia tylne dzielone asymetrycznie
6	Fotel kierowcy regulowany manualnie w 6 kierunkach	42	Skrzynia rozdzielcza Command-Track Full-Time z reduktorem
7	Fotel pasażera regulowany w 4 kierunkach	43	Stabilizator osi przedniej
8	Funkcja Android Auto	44	Stabilizator osi tylnej
9	Gniazdo 12V w bagażniku	45	Sterowanie radiem w kierownicy
10	Gniazdo 12V w konsoli centralnej	46	Stopnie boczne rurowe
11	Immobilizer	47	System Apple Carplay
12	Jasne akcenty wnętrza	48	System bezkluczykowego uruchamiania pojazdu przyciskiem Start/Stop
13	Kabel do ładowania z gniazdka elektrycznego PHEV/EV MODE 2	49	System kontroli trakcji BLD
14	Kamera cofania Park View	50	System monitorowania ciśnienia powietrza w oponach TPMS
15	Kierownica pokryta skórą	51	System ostrzegania o ruchu poprzecznym z tyłu pojazdu RCTA

16	Klimatyzacja automatyczna	52	System powiadamiania o wypadkach drogowych eCall
17	Konfigurowany alert o ci nieniu w oponach	53	System Select-Speed
18	Korek wlewu paliwa w kolorze czarnym	54	Szyby przednie regulowane elektrycznie
19	Lusterka zewn trzne w kolorze czarnym	55	Szyby tylne przyciemniane
20	Lusterko wewn trzne ciemniane automatycznie	56	ruha zabezpieczaj ca koło zapasowe
21	Maty podłogowe przednie i tylne	57	wiatła do jazdy dziennej LED
22	Mechanizm ró nicowy przedniego mostu otwarty	58	wiatła p/mgienne przednie LED
23	Mechanizm ró nicowy tylnego mostu o ograniczonym po lizgu	59	wiatła tylne LED
24	Nadkola w kolorze nadwozia	60	wiatła z regulacj k ta pochylenia
25	Ogranicznik pr dko ci aktywny	61	Tapicerka materiałowa premium
26	Opony 255/70R18 A/S (M+S) Bridgestone Dueler HT 685	62	Tarcze kół aluminiowe 18" (WPR)
27	Oslona chłodnicy w kolorze nadwozia	63	Tempomat
28	Oslona skrzyni rozdzielczej	64	Tryby jazdy EV: hybrydowy, elektryczny, eSave
29	Oslona zbiornika paliwa	65	Wykładzina бага nika
30	Oslony przeciwsłoneczne z lusterkami pod wietlanymi	66	Wy wietlacz 7" TFT kolorowy
31	O wietlenie wn trza Ambiente (LED)	67	Zagłówki siedze tylnych 3 szt.
32	Pał k bezpiecze stwa	68	Zamek centralny zdalnie sterowany
33	Pał k przedni z lamp o wietlenia wn trza z wył cznikiem	69	Zderzak przedni w kolorze czarnym
34	Panele drzwi Premium	70	Zderzak tylny czarny
35	Poduszki powietrzne boczne przednie	71	Zł cze "USB" dodatkowe
36	Pokrowiec koła zapasowego		

L.p. Nazwa pakietu / elementu pakietu wyposa enia standardowego

- 1 Audio System Alpine
 - Głownik subwoofer
 - Głowniki 9 szt.
 - Wzmacniacz audio 552W
- 2 Centrum multimedialne (USB & AUX)
 - Zł cze "USB"
 - Zł cze "AUX"
- 3 Fotele przednie z regulacj odcinka l d wiowego
 - Fotel kierowcy z regulacj odcinka l d wiowego
 - Fotel pasażera z regulacj odcinka l d wiowego
- 4 Komputer pokładowy z wy wietlaczem, wska nikiem temperatury kompasem
 - Wska niki temperatury zewn trznej
 - Komputer pokładowy
 - Kompas
- 5 Lusterka zewn trzne podgrzewane i regulowane elektrycznie
 - Lusterka zewn trzne regulowane elektrycznie
 - Lusterka zewn trzne podgrzewane elektrycznie
- 6 Pakiet dla pal cych
 - Zapalniczka
 - Popielniczka
- 7 Pakiet FULL Technology
 - System monitorowania martwego pola BSM
 - System uruchamiania pojazdu bez kluczyka "Keyless-Enter-N-G"
 - System ostrzegania o ruchu poprzecznym z tyłu pojazdu RCTA
- 8 Pakiet wiatel Premium LED
 - wiatła z automatyczn regulacj k ta pochylenia
 - Czujniki parkowania - przód
 - Reflektory przednie LED
 - wiatła do jazdy dziennej LED
 - wiatła tylne LED
 - wiatła p/mgienne przednie LED
- 9 Poduszki powietrzne kierowcy i pasażera

- Poduszka powietrzna kierowcy
Poduszka powietrzna pasażera
- 10 System multimedialny uconnect 8.4 z nawigacją satelitarną
System nawigacji satelitarnej
System Bluetooth
Wyświetlacz 8,4" dotykowy
System multimedialny uconnect 8.4
- 11 System stabilizacji toru jazdy ESC ze wspomaganie hamowania awaryjnego BAS
System stabilizacji toru jazdy ESC
System wspomaganie nagłego hamowania BAS

WYPOSAŻENIE DODATKOWE

Lp.	Nazwa elementu wyposażenia	Wartość [PLN]
1	Autoalarm	1 015
2	Fotele przednie podgrzewane Fotel kierowcy podgrzewany Fotel pasażera podgrzewany	761
3	Lakier metalizowany	2 714
4	Tapicerka skórzana, obszyta skórą deska rozdzielcza (dopłata)	4 754

KOREKTY

WARTOŚĆ BAZOWA BRUTTO (41 mies.) 239 000 PLN

KOREKTA ZA WYPOSAŻENIE DODATKOWE 9 244 PLN

Wyposażenie pojazdu powoduje powiększenie wartości pojazdu, gdy jest wyposażeniem ponadstandardowym oraz jest sprawne, czyli zdolne do spełnienia swojej funkcji. Wielkość korekty wartości bazowej, zwróconej z wyposażeniem dodatkowym pojazdu została określona na podstawie udziału tego wyposażenia w wartości standardowo wyposażonego nowego pojazdu z uwzględnieniem amortyzacji pojazdu i zwróconej amortyzacji jego wyposażenia.

KOREKTA ZA PIERWSZĄ REJESTRACJĘ 19 937 PLN

Korekta uwzględnia wpływ daty pierwszej rejestracji pojazdu (pierwszego dopuszczenia do ruchu po zakupieniu pojazdu nowego) na jego wartość. Przyjmuje się, że pojazd bazowy został zarejestrowany po raz pierwszy 2021/05/15. Pojazd wyceniany został zarejestrowany 11 miesięcy później, zatem jego okres eksploatacji jest krótszy od okresu eksploatacji pojazdu bazowego i stąd wynika dodatnia korekta wartości.

KOREKTA ZA PRZEBIEG 5 768 PLN

Korekta uwzględnia wpływ przebiegu pojazdu na jego wartość. Wartość bazowa (skorygowana o wpływ pierwszej rejestracji) została określona dla przebiegu normatywnego 42 000 km. Zweryfikowany przebieg wycenianego pojazdu jest mniejszy od normatywnego o - 15 363 km. Powoduje to zastosowanie korekty wartości w wysokości 2,15%.

Wartość rynkowa brutto wyżej zidentyfikowanego pojazdu, określona na dzień wykonania opinii wynosi:

273900 PLN

(słownie: dwieście siedemdziesiąt trzy tysiące dziewięćset złotych)

w tym VAT (23,0%) 51217,07 PLN

Wartość określono na podstawie:

- notowa wartość rynkowych z bazy pojazdów "Komputerowego Systemu INFO-EKSPERT" na X-2024 zaakceptowanych przez wykonawcę opinii,
 - korekta mających wpływ na wartość pojazdu.
-

Rzeczoznawca certyfikowany (nr certyfikatu - 622/14/17/20) w zakresie kompetencji:

- technika samochodowa
- wycena wartości pojazdów samochodowych oraz jakości i kosztów napraw powypadkowych przez Centrum Certyfikacji Rzeczoznawców Samochodowych, posiadającej akredytację Polskiego Centrum Akredytacji nr AC 068.

Wydając niniejsze oceny techniczne, rzeczoznawca zastrzega, że nie bierze odpowiedzialności za wady ukryte przedmiotu oceny.

DOKUMENTACJA FOTOGRAFICZNA

do wyceny nr: AT-381/24

z dnia: 2024/10/10

DANE IDENTYFIKACYJNE POJAZDU

Dane: [T] X-2024

Marka: JEEP

Rok produkcji: 2021

Model: Wrangler Unlimited JL Plug-in Hybrid MR`19 E6d

Wersja: Sahara

Nr rejestracyjny: CT490AS

Rodzaj pojazdu: Samochód terenowy



PA077036



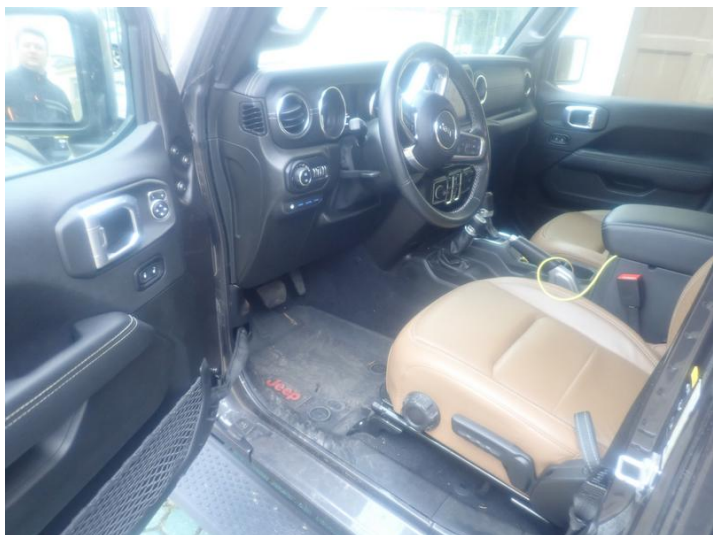
PA077037



PA077038



PA077039



PA077041



PA077046



PA077047



PA077048



PA077049



PA077051



PA077054



PA077056

ARKUSZ USTALENIA WARTO CI POJAZDU

do wyceny nr: AT-381/24

z dnia: 2024/10/10

Wykonawca wyceny : rzeczoznawca certyfikowany: mgr Łukasz Wy ykowski

Zadanie: Okre lenie warto ci rynkowej pojazdu

DANE IDENTYFIKACYJNE POJAZDU

Dane: [T] X-2024

Marka: JEEP

Rok produkcji: 2021

Model: Wrangler Unlimited JL Plug-in Hybrid MR`19 E6d

Wersja: Sahara

Nr rejestracyjny: CT490AS

Rodzaj pojazdu: Samochód terenowy

Nr IE: 316-00833

USTALENIE WARTO CI POJAZDU

Ostatnia cena nowego pojazdu: 394 000 PLN brutto na 10/2024

KATALOG WARTO CI BAZOWYCH (BRUTTO):

rok	mies.	wart. z katal. [PLN]	wart. zadana [PLN]
2024	10	394000	394000
2023	05	303000	303000
2022	05	268000	268000
2021	05	239000	239000

WARTO BAZOWA BRUTTO (41 mies.) **239 000 PLN**

Normatywny okres eksploatacji	41 mies.
DATA PIERWSZEJ REJESTRACJI (rok/mies/dn)	2022/04/20
Rzeczywisty okres eksploatacji	30 mies.
KOREKTA ZA PIERWSZ REJESTRACJ	19 937 PLN po korekcie: 258 937 PLN

LISTA WYPOSA ENIA:

Lista wyposa enia na podstawie informacji z bazy danych na okres: 2021.04-2021.11

WYPOSA ENIE DODATKOWE:

L.p.	Nazwa elementu wyposa enia	wt	data zam.	wpa	[%]	Wsp.	Wart. [PLN]
1	Autoalarm	0,75			0,56	0,70	1 015
2	Fotele przednie podgrzewane Fotel kierowcy podgrzewany Fotel pasażera podgrzewany	0,75			0,42	0,70	761
3	Lakier metalizowany	0,50			1,31	0,80	2 714
4	Tapicerka skórzana, obszyta skór desk rozdzielcza (dopłata)	1,00			3,06	0,60	4 754

KOREKTA ZA WYPOSA ENIE DODATKOWE **9 244 PLN**

KOREKTA ZA WYPOSA ENIE **9 244 PLN po korekcie: 268 181 PLN**

Przebieg normatywny **42 000 km**

Przebieg rzeczywisty odczytany **26 637 km**

KOREKTA ZA PRZEBIEG **5 768 PLN po korekcie: 273 949 PLN**

WARTO RYNKOWA BRUTTO PO ZAOKR GLENIU **273 900 PLN**

Rzecznawca certyfikowany (nr certyfikatu - 622/14/17/20) w zakresie kompetencji:

- technika samochodowa

- wycena wartości pojazdów samochodowych oraz jakości i kosztów napraw powypadkowych przez Centrum Certyfikacji Rzecznawców Samochodowych, posiadające akredytację Polskiego Centrum Akredytacji nr AC 068.

Wydając niniejsze opinie techniczne, rzeczoznawca zastrzega, że nie bierze odpowiedzialności za wady ukryte przedmiotu oceny.