

Pandemia COVID-19

stan na tydzień 2022-20

Nowe informacje na tydzień 2022-20

Informacja o przypadkach zakażenia koronawirusem SARS-CoV-2 i miejscach ich występowania:

- od zeszłego tygodnia (tydzień 2022-19) odnotowano **3 739 071** nowych przypadków (zgodnie z definicjami przypadków przyjętych w krajach) oraz **10 137** kolejnych zgonów,
- **nowe przypadki:** Azja (1 178 338), Europa (1 086 190), Ameryka (994 468), Oceania (426 949) i Afryka (53 126),
- 5 krajów, w których odnotowano najwięcej nowych przypadków: Stany Zjednoczone (677 092), Tajwan (618 097), Australia (360 323), Niemcy (288 598) i Japonia (245 009),
- **nowe zgony:** Ameryka (4 257), Europa (3 627), Azja (1 611), Oceania (411) i Afryka (231),
- 5 krajów, w których odnotowano najwięcej nowych zgonów: Stany Zjednoczone (2 332), Brazylia (709), Włochy (708), Rosja (667) i Francja (487),
- w Polsce odnotowano **2 067** nowych przypadków oraz **61** przypadków śmiertelnych.

Inne informacje:

- Nowe publikacje WHO:
 - <https://www.who.int/publications/i/item/WHO-2019-nCoV-vaccines-SAGE-recommendation-Ad5-nCoV-Convidecia> opublikowane w dn. 19.05.2022 r.
 - <https://www.who.int/publications/i/item/WHO-2019-nCoV-vaccines-SAGE-recommendation-Ad5-nCoV-Convidecia-annexes> opublikowane w dn. 19.05.2022 r.
 - <https://www.who.int/publications/i/item/WHO-2019-nCoV-vaccines-SAGE-recommendation-Ad5-nCoV-Convidecia-background> opublikowane w dn. 19.05.2022 r.

Podsumowanie

Świat

Łącznie w okresie od 31 grudnia 2019 r., na tydzień 2022-20 odnotowano 524 468 542 przypadki COVID-19 (zgodnie z definicjami przypadków przyjętych w krajach), w tym 6 291 947 zgonów.

Przypadki (łącznie; 5 krajów, w których odnotowano najwięcej przypadków)

- **Afryka: 11 831 362**; Republika Południowej Afryki (3 921 633), Maroko (1 166 628), Tunezja (1 042 363), Egipt (513 916) i Libia (501 987).
- **Azja: 132 563 392**; Indie (43 138 393), Korea Południowa (17 967 672), Wietnam (10 708 887), Japonia (8 600 312) i Iran (7 229 741).
- **Ameryka: 156 477 765**; Stany Zjednoczone (83 290 712), Brazylia (30 791 220), Argentyna (9 177 187), Kolumbia (6 099 111) i Meksyk (5 759 773).
- **Europa: 215 253 258**; Francja (29 375 885), Niemcy (26 077 382), Wielka Brytania (22 232 377), Rosja (18 297 608) i Włochy (17 285 705).
- **Oceania: 8 342 060**; Australia (6 857 879), Nowa Zelandia (1 109 145), Polinezja Francuska (72 876), Fidżi (64 898) i Nowa Kaledonia (61 880).
- **Pozostałe:** przypadki ze statku wycieczkowego w Japonii (705).

Zgony (łącznie; 5 krajów, w których odnotowano najwięcej zgonów)

- **Afryka: 253 688**; Republika Południowej Afryki (100 916), Tunezja (28 632), Egipt (24 704), Maroko (16 075) i Etiopia (7 512).
- **Azja: 1 300 204**; Indie (524 459), Indonezja (156 534), Iran (141 271), Filipiny (60 455) i Wietnam (43 075).
- **Ameryka: 2 743 667**; Stany Zjednoczone (1 002 174), Brazylia (665 627), Meksyk (324 768), Peru (213 116) i Kolumbia (139 833).
- **Europa: 1 982 201**; Rosja (378 426), Wielka Brytania (177 890), Włochy (165 952), Francja (161 827) i Niemcy (138 473).
- **Oceania: 12 181**; Australia (8 027), Nowa Zelandia (1 031), Fidżi (862), Papua Nowa Gwinea (651) i Polinezja Francuska (649).
- **Pozostałe:** zgony odnotowane na statku wycieczkowym w Japonii (6).

UE/EOG

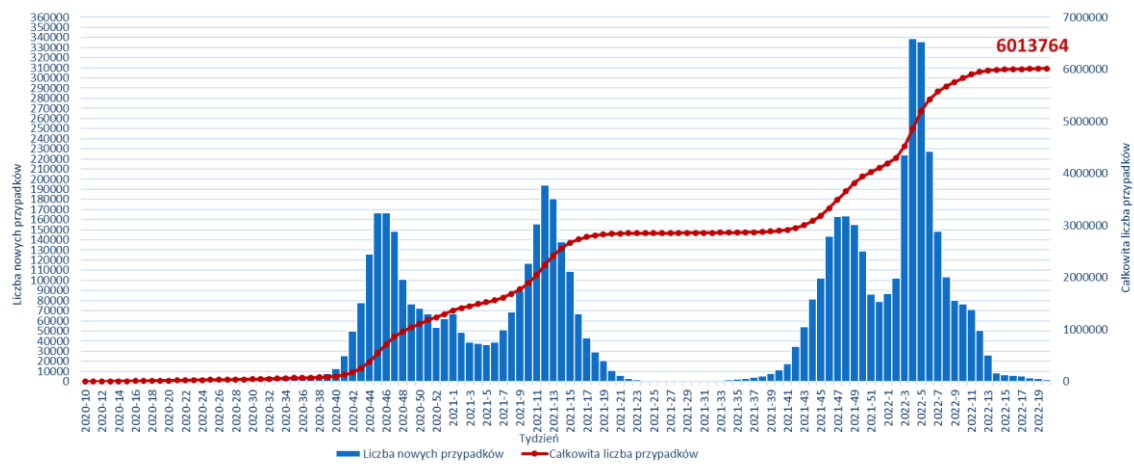
Jak dotąd na terenie UE/EOG odnotowano **142 950 094** przypadki oraz **1 100 336** zgonów.

Przypadki na terenie UE/EOG, odnotowano w następujących krajach: Francja (29 375 885), Niemcy (26 077 382), Włochy (17 285 705), Hiszpania (12 311 444), Holandia (8 077 137), **Polska (6 013 764)**, Portugalia (4 507 987), Austria (4 258 932), Belgia (4 136 754), Czechy (3 914 682), Grecja (3 422 137), Rumunia (2 836 536), Dania (2 815 812), Szwecja (2 507 061), Słowacja (2 289 765), Węgry (1 917 858), Irlandia (1 533 995), Norwegia (1 431 485), Litwa (1 399 556), Bułgaria (1 163 317), Chorwacja (1 134 225), Finlandia (1 079 694), Słowenia (1 022 600), Łotwa (824 767), Estonia (561 012), Cypr (479 549), Luksemburg (270 970), Islandia (188 659), Malta (94 139), Liechtenstein (17 285).

Przypadki śmiertelne na terenie UE/EOG, odnotowano w następujących krajach: Włochy (165 952), Francja (161 827), Niemcy (138 473), **Polska (116 643)**, Hiszpania (106 053), Rumunia (61 540), Węgry (45 290), Czechy (40 208), Bułgaria (37 090), Belgia (31 178), Grecja (29 709), Portugalia (22 883), Holandia (22 309), Słowacja (19 459), Szwecja (18 953), Austria (16 157), Chorwacja (15 966), Litwa (9 188), Słowenia (7 760), Irlandia (7 244), Łotwa (6 428), Finlandia (5 855), Dania (5 328), Norwegia (3 094), Estonia (2 440), Luksemburg (1 270), Cypr (1 168), Malta (676), Islandia (114), Liechtenstein (81).

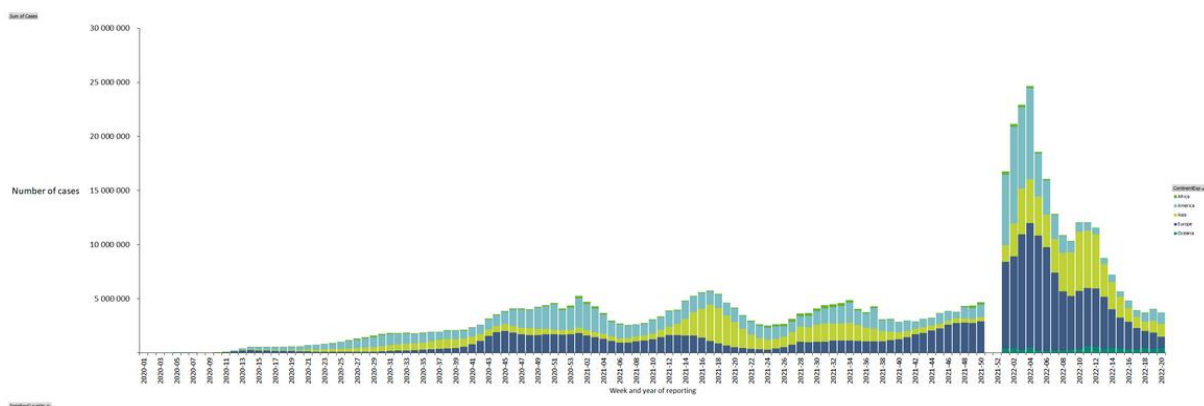
Polska

Liczba potwierdzonych przypadków w Polsce: stan na tydzień 20, 2022 r.



Sytuacja epidemiologiczna COVID-19

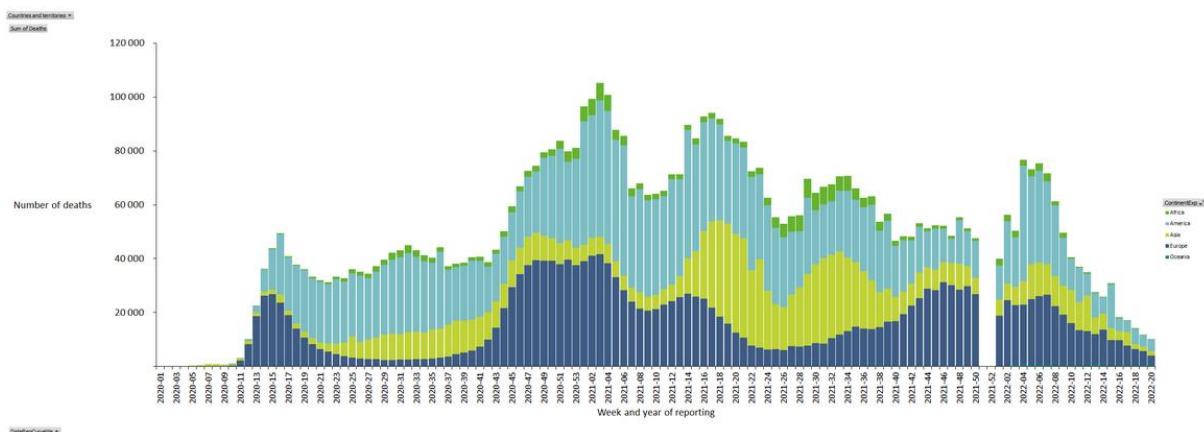
Liczba potwierdzonych przypadków na świecie: stan na tydzień 20, 2022 r.



Źródło: <https://www.ecdc.europa.eu/en/geographical-distribution-2019-ncov-cases>

Komentarz ECDC: Ze względu na okres świąteczno-noworoczny, proces zbierania danych nie został przeprowadzony w okresie od 23 grudnia 2021 r. do 2 stycznia 2022 r. włącznie. Choć przypadki te zostały zarejestrowane w plikach danych dostępnych na stronie internetowej ECDC, przypadki z tygodnia 2022-51 i 2022-52 nie są wyświetlane na powyższej krzywej epidemiologicznej. Liczba nowych przypadków zgłoszonych od tygodnia 2022-01 będzie wyświetlana jak zwykle na powyższej krzywej epidemiologicznej.

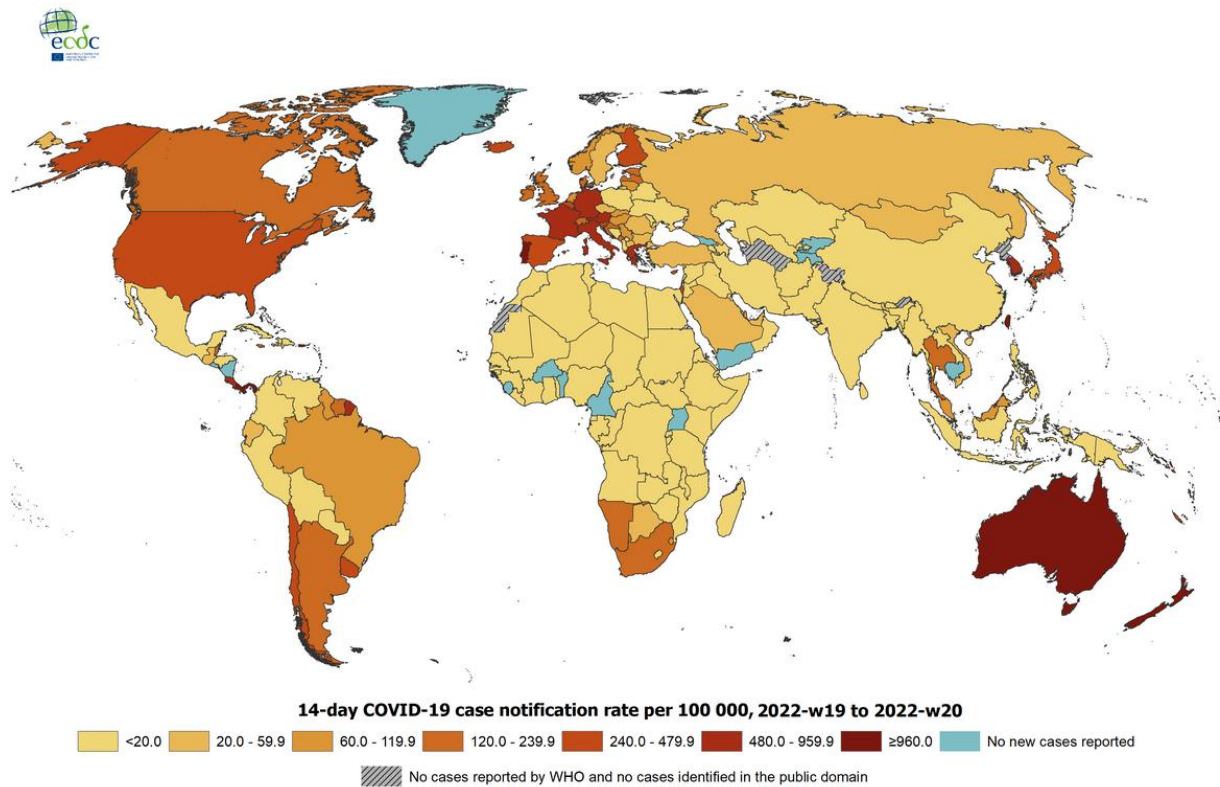
Liczba zgonów na świecie: stan na tydzień 20, 2022 r.



Źródło: <https://www.ecdc.europa.eu/en/geographical-distribution-2019-ncov-cases>

Komentarz ECDC: Ze względu na okres świąteczno-noworoczny, proces zbierania danych nie został przeprowadzony w okresie od 23 grudnia 2021 r. do 2 stycznia 2022 r. włącznie. Choć przypadki te zostały zarejestrowane w plikach danych dostępnych na stronie internetowej ECDC, przypadki z tygodnia 2022-51 i 2022-52 nie są wyświetlane na powyższej krzywej epidemiologicznej. Liczba nowych przypadków zgłoszonych od tygodnia 2022-01 będzie wyświetlana jak zwykle na powyższej krzywej epidemiologicznej.

14-dniowa skumulowana zapadalność (na 100 000 ludności) w poszczególnych krajach: stan w 19-20 tygodniu 2022 r.

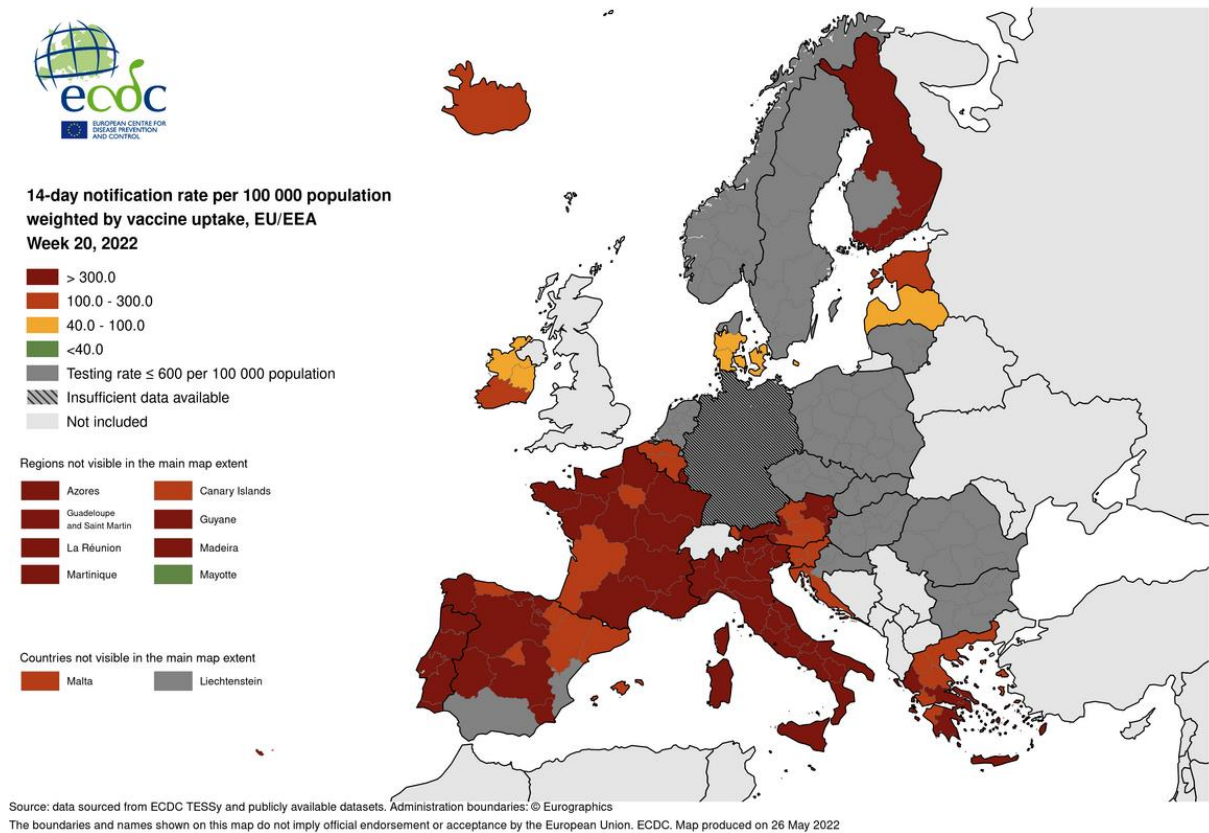


Administrative boundaries: © EuroGeographics © UN-FAO © Turkstat. The boundaries and names shown on this map do not imply official endorsement or acceptance by the European Union.

Date of production: 26/05/2022

Źródło: <https://www.ecdc.europa.eu/en/geographical-distribution-2019-ncov-cases>

Wskaźnik 14-dniowej zapadalności (na 100 000 ludności) w UE/EOG ważony poziomem zaszczepienia: stan na dzień 26 maja 2022 r.



Źródło: <https://www.ecdc.europa.eu/en/covid-19/situation-updates/weekly-maps-coordinated-restriction-free-movement>

(Mapa przygotowana przez ECDC w oparciu o zalecenie Komisji Europejskiej w sprawie skoordynowanego podejścia do ograniczenia swobodnego przepływu obywateli w krajach UE/EOG w kontekście pandemii COVID-19. Od 1 lutego 2022 r. Rada zażądała, aby ECDC dokonało klasyfikacji państw członkowskich EU/EOG według wskaźnika 14-dniowej zapadalności, ważonej poziomem zaszczepienia w regionie. Mapy te należy wykorzystywać wyłącznie do celów opisanych w zaleceniu Rady.)

Rozmieszczenie geograficzne przypadków na świecie: stan na tydzień 19-20, 2022 r.

Region	Kraj/terytorium	Potwierdzone przypadki	Zgony	Potwierdzone przypadki w okresie ostatnich 14 dni
Africa	Algeria	265 841	6 875	43
	Angola	99 433	1 900	146
	Benin	26 952	163	0
	Botswana	306 716	2 703	496
	Burkina_Faso	20 899	384	0
	Burundi	41 606	15	761
	Cameroon	119 780	1 927	0
	Cape_Verde	56 172	401	107
	Central_African_Republic	14 372	113	10
	Chad	7 417	193	3
	Comoros	8 114	160	7
	Congo	24 114	385	11
	Cote_dIvoire	82 068	799	94
	Democratic_Republic_of_the_Congo	87 634	1 338	866
	Djibouti	15 675	189	44
	Egypt	513 916	24 704	70
	Equatorial_Guinea	16 007	183	3
	Eritrea	9 753	103	16
	Eswatini	72 150	1 404	1048

Region	Kraj/terytorium	Potwierdzone przypadki	Zgony	Potwierdzone przypadki w okresie ostatnich 14 dni
	Ethiopia	471 373	7 512	633
	Gabon	47 622	304	14
	Gambia	12 002	365	6
	Ghana	161 351	1 445	129
	Guinea	36 661	442	112
	Guinea_Bissau	8 246	171	33
	Kenya	324 242	5 651	361
	Lesotho	33 305	698	154
	Liberia	7 456	294	21
	Libya	501 987	6 430	68
	Madagascar	64 314	1 393	78
	Malawi	85 929	2 638	113
	Mali	31 056	734	119
	Mauritania	59 007	982	229
	Mauritius	224 722	996	1874
	Morocco	1 166 628	16 075	1381
	Mozambique	225 577	2 203	151
	Namibia	164 850	4 032	3365
	Niger	9 031	310	45
	Nigeria	255 937	3 143	171

Region	Kraj/terytorium	Potwierdzone przypadki	Zgony	Potwierdzone przypadki w okresie ostatnich 14 dni
	Rwanda	130 003	1 459	131
	Sao_Tome_and_Principe	5 970	73	6
	Senegal	86 073	1 966	61
	Seychelles	43 632	167	942
	Sierra_Leone	7 682	125	0
	Somalia	26 521	1 361	36
	South_Africa	3 921 633	100 916	80245
	South_Sudan	17 551	138	46
	Sudan	62 229	4 939	80
	Togo	37 046	273	40
	Tunisia	1 042 363	28 632	1651
	Uganda	164 153	3 598	0
	United_Republic_of_Tanzania	33 928	803	56
	Western_Sahara	766	1	0
	Zambia	321 195	3 985	1440
	Zimbabwe	250 702	5 495	2350
America	Anguilla	3 116	9	328
	Antigua_and_Barbuda	7 982	138	319
	Argentina	9 177 187	128 825	76260
	Aruba	36 564	213	1230

Region	Kraj/terytorium	Potwierdzone przypadki	Zgony	Potwierdzone przypadki w okresie ostatnich 14 dni
	Bahamas	34 011	801	279
	Barbados	79 049	440	5193
	Belize	58 617	677	942
	Bermuda	14 442	137	610
	Bolivia	906 743	21 943	1471
	Bonaire, Saint Eustatius and Saba	10 076	35	133
	Brazil	30 791 220	665 627	226684
	British_Virgin_Islands	6 690	117	335
	Canada	3 847 863	40 695	55027
	Cayman_Islands	24 477	28	1649
	Chile	3 647 361	57 810	68012
	Colombia	6 099 111	139 833	5466
	Costa_Rica	891 938	8 495	25774
	Cuba	1 105 016	8 529	959
	Curaçao	43 622	277	948
	Dominica	13 752	63	1259
	Dominican_Republic	581 464	4 377	1531
	Ecuador	874 750	35 617	3797
	El_Salvador	162 089	4 131	0

Region	Kraj/terytorium	Potwierdzone przypadki	Zgony	Potwierdzone przypadki w okresie ostatnich 14 dni
	Falkland_Islands_(Malvinas)	1 126	0	734
	Greenland	11 971	21	0
	Grenada	17 146	223	1843
	Guatemala	856 576	17 969	7024
	Guyana	64 276	1 231	792
	Haiti	30 746	835	43
	Honduras	424 771	10 896	892
	Jamaica	135 093	3 037	3766
	Mexico	5 759 773	324 768	14121
	Montserrat	915	4	463
	Nicaragua	18 491	225	0
	Panama	830 287	8 227	41816
	Paraguay	650 283	18 885	565
	Peru	3 576 309	213 116	6234
	Puerto_Rico	639 258	4 310	63002
	Saint_Kitts_and_Nevis	5 654	43	71
	Saint_Lucia	25 013	370	1290
	Saint_Vincent_and_the_Grenadines	8 607	106	147
	Sint_Maarten	10 279	86	156

Region	Kraj/terytorium	Potwierdzone przypadki	Zgony	Potwierdzone przypadki w okresie ostatnich 14 dni
	Suriname	80 240	1339	847
	Trinidad_and_Tobago	158 225	3893	6419
	Turks_and_Caicos_islands	6 123	36	128
	United_States_of_America	83 290 712	1 002 174	1426987
	United_States_Virgin_Islands	19 020	113	1667
	Uruguay	916 388	7 227	13848
	Venezuela	523 343	5 716	594
Asia	Afghanistan	179 674	7 697	678
	Bahrain	581 371	1 482	8561
	Bangladesh	1 953 233	29 128	457
	Bhutan	59 614	21	117
	Brunei_Darussalam	146 315	160	3457
	Cambodia	136 262	3056	0
	China	555 408	14 593	4588
	India	43 138 393	524 459	32992
	Indonesia	6 052 764	156 534	4333
	Iran	7 229 741	141 271	5040
	Iraq	2 327 269	25 216	1655
	Israel	4 123 806	10 833	31752
	Japan	8 600 312	30 299	517843

Region	Kraj/terytorium	Potwierdzone przypadki	Zgony	Potwierdzone przypadki w okresie ostatnich 14 dni
	Jordan	1 696 668	14 066	614
	Kazakhstan	1 394 808	19 015	176
	Kuwait	632 474	2 555	833
	Kyrgyzstan	200 993	2 991	0
	Laos	209 728	754	1193
	Lebanon	1 098 576	10418	1037
	Malaysia	4 491 320	35643	32431
	Maldives	179 662	298	248
	Mongolia	922 618	2115	1837
	Myanmar	613 227	19434	174
	Nepal	979 076	11 952	134
	Oman	389 473	4 260	200
	Pakistan	1 529 837	30 379	1004
	Palestine	657 456	5 659	263
	Philippines	3 688 941	60 455	1923
	Qatar	367 099	677	1908
	Saudi_Arabia	763 042	9 130	7627
	Singapore	1 269 635	1 375	51713
	South_Korea	17 967 672	23 987	402673
	Sri_Lanka	663 765	16 512	204

Region	Kraj/terytorium	Potwierdzone przypadki	Zgony	Potwierdzone przypadki w okresie ostatnich 14 dni
	Syria	55 879	3 150	32
	Taiwan	1 386 640	1 436	1029369
	Tajikistan	17 786	125	0
	Thailand	4 415 593	29 775	84255
	Timor_Leste	22 896	131	11
	United_Arab_Emirates	904 731	2 302	4579
	Uzbekistan	238 929	1 637	193
	Vietnam	10 708 887	43 075	30528
	Yemen	11 819	2 149	0
Europe	Albania	275 864	3 497	498
	Andorra	42 572	153	855
	Armenia	422 939	8 624	43
	Austria	4 258 932	16 157	50169
	Azerbaijan	792 712	9 710	82
	Belarus	982 867	6 978	58
	Belgium	4 136 754	31 178	40605
	Bosnia_and_Herzegovina	377 745	15 785	390
	Bulgaria	1 163 317	37 090	4167
	Croatia	1 134 225	15 966	6490
	Cyprus	479 549	1 168	3803

Region	Kraj/terytorium	Potwierdzone przypadki	Zgony	Potwierdzone przypadki w okresie ostatnich 14 dni
	Czechia	3 914 682	40 208	5603
	Denmark	2 815 812	5 328	8046
	Estonia	561 012	2 440	2126
	Faroe_Islands	34 658	28	0
	Finland	1 079 694	5 855	22404
	France	29 375 885	161 827	405897
	Georgia	1 655 221	16811	0
	Germany	26 077 382	138 473	696859
	Gibraltar	18 273	102	277
	Greece	3 422 137	29709	57591
	Guernsey	25 328	47	496
	Holy_See	28	0	0
	Hungary	1 917 858	45290	7829
	Iceland	188 659	114	1641
	Ireland	1 533 995	7244	8533
	Isle_of_Man	32 794	105	370
	Italy	17 285 705	165 952	393821
	Jersey	50 439	129	406
	Kosovo	228 309	3139	163
	Latvia	824 767	6428	2641

Region	Kraj/terytorium	Potwierdzone przypadki	Zgony	Potwierdzone przypadki w okresie ostatnich 14 dni
	Liechtenstein	17 285	81	126
	Lithuania	1 399 556	9188	1876
	Luxembourg	270 970	1270	5411
	Malta	94 139	676	1195
	Moldova	518 492	11521	739
	Monaco	12 109	57	184
	Montenegro	236 721	2719	926
	Netherlands	8 077 137	22 309	16645
	North_Macedonia	311 350	9 297	1052
	Norway	1 431 485	3 094	3240
	Poland	6 013 764	116 643	4995
	Portugal	4 507 987	22 883	351992
	Romania	2 836 536	61 540	6427
	Russia	18 297 608	378 426	69942
	San_Marino	17 021	115	355
	Serbia	2 015 382	16 068	5403
	Slovakia	2 289 765	19 459	4342
	Slovenia	1 022 600	7 760	6529
	Spain	12 311 444	106 053	206745
	Sweden	2 507 061	18 953	3486

Region	Kraj/terytorium	Potwierdzone przypadki	Zgony	Potwierdzone przypadki w okresie ostatnich 14 dni
	Switzerland	3 650 661	13 242	18780
	Turkey	15062393	98925	20494
	Ukraine	5 009 301	108 497	2841
	United_Kingdom	22 232 377	177 890	104711
Oceania	American_Samoa	6087	30	132
	Australia	6 857 879	8 027	692774
	Cook_Islands	5543	1	237
	Fiji	64 898	862	173
	French_Polynesia	72 876	649	90
	Guam	48 762	361	393
	Kiribati	3098	13	9
	Marshall_Islands	17	0	0
	Micronesia_(Federated_States_of)	7	0	0
	New_Caledonia	61 880	313	995
	New_Zealand	1 109 145	1031	116413
	Northern_Mariana_Islands	11 315	34	34
	Palau	4967	6	235
	Papua_New_Guinea	44 394	651	567
	Samoa	12382	25	1723
	Solomon_Islands	18174	146	1733

Region	Kraj/terytorium	Potwierdzone przypadki	Zgony	Potwierdzone przypadki w okresie ostatnich 14 dni
	Tonga	11500	11	735
	Vanuatu	8682	14	626
	Wallis_and_Futuna	454	7	0
Other	Cases_on_an_international_conveyance_Japan	705	6	0
Total		524 468 542	6 291 947	7 815 321

Źródło ECDC: <https://www.ecdc.europa.eu/en/geographical-distribution-2019-ncov-cases>

Ocena ryzyka ECDC

Ocena ryzyka ECDC z dn. 27.01.2022 r. dot. pandemii COVID-19 (19. aktualizacja) - ocena dalszego rozprzestrzeniania się i wpływu wariantu SARS-CoV-2 Omicron w krajach UE/EOG.

[Assessment of the further emergence and potential impact of the SARS-CoV-2 Omicron variant of concern in the EU/EEA, 19th update](#)

Wariant SARS-CoV-2 Omicron zastępuje w większości krajów UE/EOG. Jak wskazano we wcześniejszych badaniach *in vitro* i *in vivo*, Omicron może w pewnym stopniu uniknąć ochronnego działania przeciwciał wywołanego przez szczepienie lub naturalną infekcję. Poziom tego ochronnego działania zależy między innymi od czynników, takich jak liczba przyjętych dawek lub czas od ostatniego szczepienia, co skutkuje znaczną podatnością populacji UE/EOG na zakażenie. Doprowadziło to do gwałtownego wzrostu liczby przypadków COVID-19, osiągając bezprecedensową intensywność transmisji w całym regionie.

W porównaniu z wcześniejszymi wariantami, Omicron rzadziej powoduje ciężki przebieg kliniczny, który wymagałby hospitalizacji lub przyjęcia na OIT. 14-dniowy wskaźnik zachorowań w UE/EOG wynosi 2 621 przypadków na 100 000 ludności, czyli czterokrotnie więcej niż najwyższy szczyt zaobserwowany podczas pandemii do tej pory. Wskaźniki hospitalizacji i zgonów są poniżej obserwowanych poziomów we wcześniejszych falach pandemii. Jednakże zaobserwowano wzrost liczby przypadków wśród osób starszych w kilku krajach UE/EOG, co może skutkować opóźnionym wzrostem liczby ciężkich przypadków i zgonów. Wyniki badań skuteczności szczepionek wykazały, że szczepienia odgrywają istotną rolę w zapobieganiu ciężkim następstwom zakażenia Omicronem - skuteczność znacznie wzrasta wśród osób, które otrzymały trzy dawki szczepionki. Oczekuje się, że kraje o niższym poziomie zaszczepienia dawką przypominającą doświadczą największego obciążenia. Biorąc pod uwagę bardzo wysoki poziom przenoszenia się wirusa w populacji, obserwowany niezależnie od poziomu zaszczepienia, prowadzący do licznych zachorowań w tym samym czasie, kraje o bardzo wysokim poziomie zaszczepienia prawdopodobnie również doświadczą znacznego obciążenia systemu opieki zdrowotnej i funkcjonowania społeczeństwa (głównie poprzez absencję w pracy i edukacji).

Dokumenty i strony internetowe

Sytuacja epidemiologiczna:

- [Liczba przypadków w Polsce oraz ich rozmieszczenie geograficzne przygotowane przez esri Polska](#) (źródło danych: ECDC, John Hopkins CSSE oraz GUS)
- [Liczba przypadków oraz ich rozmieszczenie geograficzne przygotowane przez John Hopkins University CSSE \(Center for Systems Science and Engineering\)](#) (źródło danych: WHO, U.S. CDC, ECDC, CDC w Chinach, NHC, DXY)
- [Liczba przypadków oraz ich rozmieszczenie geograficzne przygotowane przez WHO](#)
- [Tygodniowy raport WHO dot. sytuacji epidemiologicznej COVID-19](#)
- [Tygodniowy raport WHO Euro dot. sytuacji epidemiologicznej COVID-19](#)
- [Tygodniowy raport ECDC dot. sytuacji epidemiologicznej COVID-19](#)
- [Tygodniowe podsumowanie ECDC dot. sytuacji epidemiologicznej dla poszczególnych krajów](#)

Definicja przypadku:

- [GIS](#)
- [ECDC](#)
- [WHO](#)

Inne materiały dot. COVID-19:

- WHO: [Technical guidance](#)
- ECDC: [All resources on COVID-19](#)
- Ministerstwo Zdrowia/GIS: [Koronawirus: informacje i zalecenia - Koronawirus: informacje i zalecenia - Portal Gov.pl](#)

Raport przygotowany przez:

Krajowy Punkt Centralny ds. MPZ/Krajowy Punkt Kontaktowy EWRS
Narodowy Instytut Zdrowia Publicznego PZH – Państwowy Instytut Badawczy
Zakład Epidemiologii Chorób Zakaźnych i Nadzoru
ul. Chocimska 24
00-791 Warszawa
tel. 22 54-21-281
e-mail: ihr@pzh.gov.pl