



PODSTAWOWE WSKAŹNIKI
MAKROEKONOMICZNE

POLSKA

MARZEC 2021

Powierzchnia: 312 679 km²
Ludność: 38,3 mln
Stolica: Warszawa
Waluta: złoty

WYNIKI GOSPODARZE POLSKI W LATACH 2019-2021

Wyszczególnienie	Jednostka	2020	III 2020	III 2021	I-III 2021	2021 ³
Rachunki Narodowe						
PKB	dynamika	97,3 ²				104,0
Spożycie ogółem	dynamika	98,7 ²				103,7
Spożycie indywidualne	dynamika	97,0 ²				104,4
Akumulacja	dynamika	87,1 ²				105,7
Nakłady brutto na środki trwałe	dynamika	90,4 ²				104,0
Ceny						
Wskaźnik cen towarów i usług konsumpcyjnych	dynamika	103,4	104,6	103,2	102,7	101,8
Wskaźnik cen produkcji sprzedanej przemysłu	dynamika	99,4	99,7	103,9	102,3	
Produkcja¹						
Produkcja sprzedana przemysłu	dynamika	99,0	97,5	118,9	107,9	
Produkcja budowlano-montażowa	dynamika	97,8	103,7	89,2	86,8	
Wynagrodzenia						
Przeciętne miesięczne wynagrodzenie w gospodarce narodowej, w tym:	zł	5 167				5 259
- w sektorze przedsiębiorstw	zł	5 411	5 489	5 929	5 676	
Rynek pracy						
Przeciętne zatrudnienie w sektorze przedsiębiorstw	tys. osób	6 326	6 412	6 330	6 323	
Stopa bezrobocia (stan na koniec okresu)	%	6,2	5,4	6,4	6,4	7,5

Dynamika (100=analogiczny okres roku poprzedniego); R/R (w porównaniu do analogicznego okresu roku poprzedniego); 1 – dla przedsiębiorstw o liczbie pracujących powyżej 9 osób; 2 – dane wstępne GUS; 3 – prognoza według ustawy budżetowej na rok 2021.

Wyszczególnienie	Jednostka	2020	II 2020	II 2021 ¹	I-II 2021 ¹	2021
Handel zagraniczny wg GUS						
Saldo obrotów handlowych	mln euro	11 975	756	882	1 955	
- eksport towarów	mln euro	237 506	20 637	21 134	41 123	
- import towarów	mln euro	225 530	19 881	20 253	39 168	

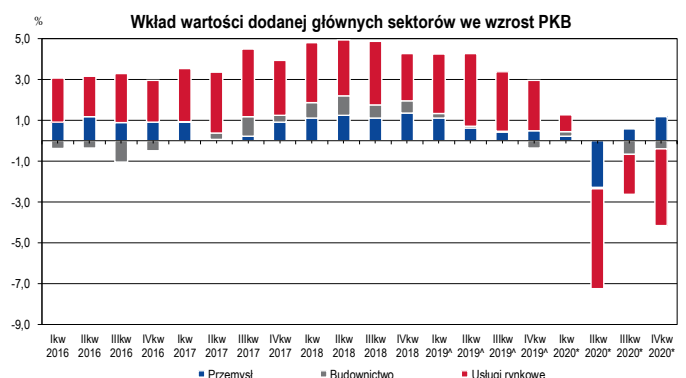
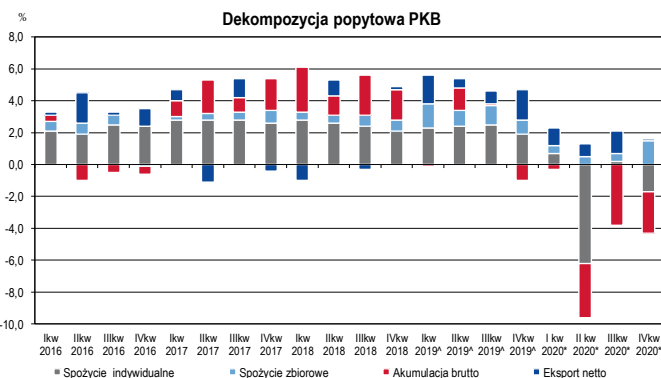
1 – dane wstępne GUS.

Według wstępnych danych GUS, w 2020 r. PKB spadł o 2,7%. Wpłynęło na to silne obniżenie popytu krajowego.

Zmiana PKB w latach 2016-2020

	2016				2017				2018				2019				2020			
R/R	3,1				4,8				5,4				4,7 [^]				-2,7 [*]			
	I-III	IV-VI	VII-IX	X-XII	I-III	IV-VI	VII-IX	X-XII	I-III	IV-VI	VII-IX	X-XII	I-III	IV-VI	VII-IX	X-XII	I-III	IV-VI	VII-IX	X-XII
R/R	3,3	3,5	2,8	2,9	4,7	4,2	5,4	5,0	5,3	5,5	5,5	5,1	5,5 [^]	5,4 [^]	4,6 [^]	3,7 [^]	2,0 [*]	-8,3 [*]	-1,7 [*]	-2,7 [*]

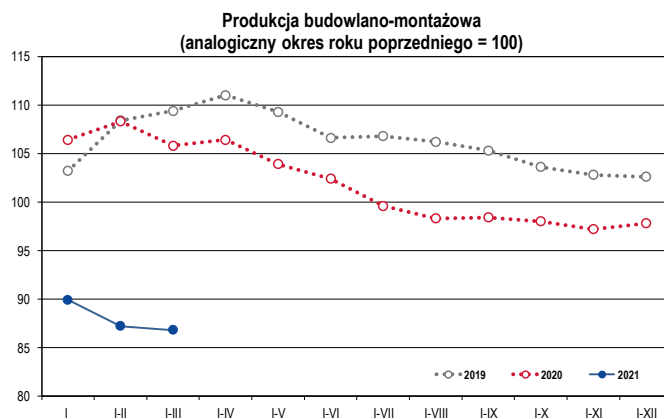
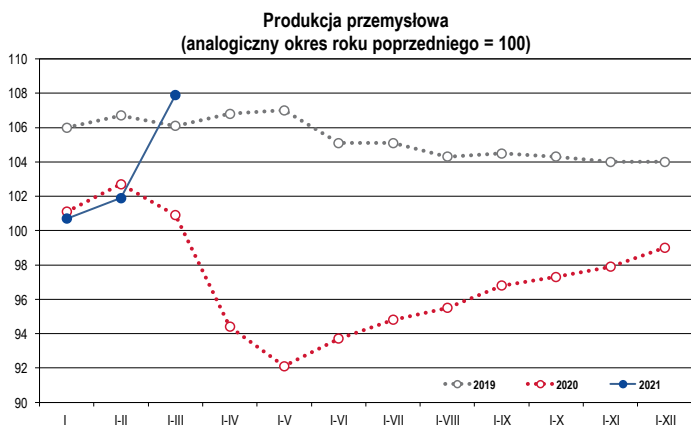
[^] – dane po rewizji z 22.04.2021 zmienione wobec wcześniej opublikowanych; ^{*} – dane wstępne GUS.



W okresie styczeń-marzec 2021 roku (r/r):

- Wzrost **produkcji sprzedanej przemysłu** wyniósł 7,9%. W przetwórstwie przemysłowym produkcja wzrosła o 8,2%.
- Odnotowano spadek **produkcji budowlano-montażowej** o 13,2%.
- Poziom cen mierzony **wskaźnikiem CPI** był o 2,7% wyższy niż przed rokiem.
- **Liczba zarejestrowanych bezrobotnych** w marcu wyniosła 1 078,4 tys. osób (wzrost o 18,6%).
- **Stopa bezrobocia rejestrowanego** w marcu wyniosła 6,4%.
- **Przeciętne miesięczne wynagrodzenie nominalne brutto** w sektorze przedsiębiorstw wyniosło 5 676 zł (wzrost o 5,7% w ujęciu nominalnym).
- **Przeciętna emerytura i renta z pozarolniczego systemu ubezpieczeń** wzrosła o 7,4%, a przeciętna emerytura i renta rolników indywidualnych o 5,1% (w ujęciu nominalnym).
- **Realizacja dochodów** wyniosła 25,0%, a **wydatków** 21,5% zaplanowanych w Ustawie, natomiast **deficyt budżetowy** wyniósł 3,4 mld zł.
- **Rada Polityki Pieniężnej nie zmieniła poziomu stóp procentowych.**
- **Na rynku walutowym** złoty umocnił się wobec dolara i osłabił się wobec euro.
- Na koniec lutego 2021 r. **na rachunku bieżącym bilansu płatniczego** odnotowano nadwyżkę w wysokości 4 960 mln EUR wobec nadwyżki na poziomie 4 270 mln EUR na koniec lutego 2020 r.

Styczeń-Marzec 2021 r.: produkcja sprzedana przemysłu wzrosła o 7,9%, a produkcja budowlano-montażowa spadła o 13,2% (r/r).



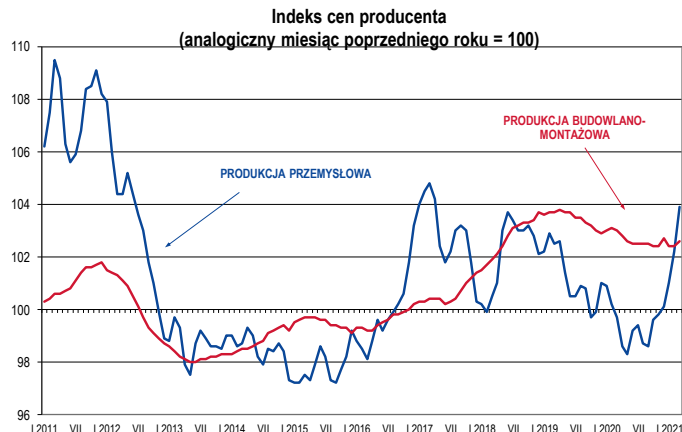
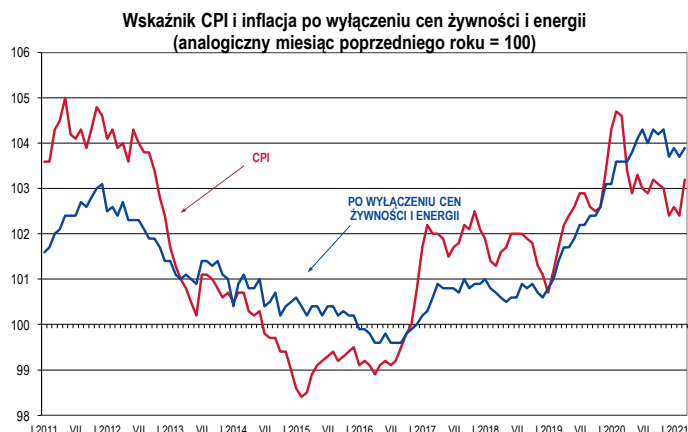
Dynamika produkcji przemysłowej i budowlano-montażowej

		I	II	III	IV	V	VI	VII	VIII	IX	X	XI	XII
Produkcja sprzedana przemysłu	2020	101,1	104,8	97,5	75,4	83,1	100,5	101,1	101,5	105,7	101,0	105,4	111,1
	2021	100,7	102,5	118,9									
Produkcja budowlano-montażowa	2020	106,4	105,5	103,7	99,1	94,9	97,7	89,0	88,0	90,2	94,2	95,1	103,4
	2021	89,9	83,1	89,2									

Styczeń-Marzec 2021 r.: wskaźnik CPI wzrósł o 2,7%, wskaźnik cen produkcji przemysłowej wzrósł o 2,3%, a wskaźnik cen produkcji budowlano-montażowej wzrósł o 2,5% (r/r).

Wskaźniki cen

		I	I-II	I-III	I-IV	I-V	I-VI	I-VII	I-VIII	I-IX	I-X	I-XI	I-XII
Ceny produkcji sprzedanej przemysłu	2020	100,9	100,5	100,2	99,8	99,5	99,5	99,5	99,4	99,3	99,3	99,4	99,4
	2021	101,0	101,6	102,3									
Ceny towarów i usług konsumpcyjnych	2020	104,3	104,5	104,5	104,2	104,0	103,9	103,7	103,6	103,6	103,5	103,5	103,4
	2021	102,6	102,5	102,7									
Ceny produkcji budowlano-montażowej	2020	103,0	103,0	103,0	102,9	102,9	102,8	102,8	102,7	102,7	102,7	102,7	102,6
	2021	102,4	102,4	102,5									



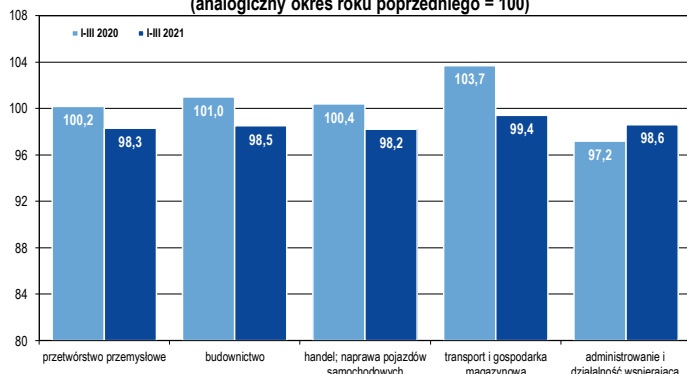
Styczeń-Marzec 2021 r.: stopa bezrobocia rejestrowanego na koniec okresu ukształtowała się na poziomie 6,4%, zatrudnienie w sektorze przedsiębiorstw wyniosło 6 323 tys. osób i było niższe o 1,7% r/r.

Stopa bezrobocia

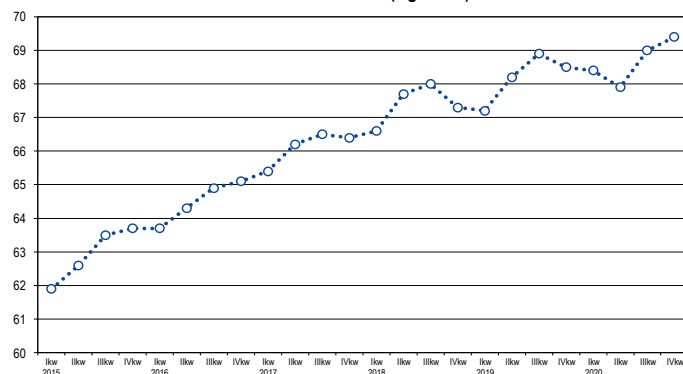
	2015	2016	2017	2018	2019	I 20	II	III	IV	V	VI	VII	VIII	IX	X	XI	XII	I 21	II	III
Rejestrowane	9,7	8,2	6,6	5,8	5,2	5,5	5,5	5,4	5,8	6,0	6,1	6,1	6,1	6,1	6,1	6,1	6,2	6,5	6,5	6,4
BAEL*	7,0	5,6	4,5	3,9	3,3	3,2			3,2			3,3			3,2			b.d		

*BAEL – Badanie Aktywności Ekonomicznej Ludności, grupa wiekowa 15-64

Dynamika przeciętnego zatrudnienia w sektorze przedsiębiorstw (analogiczny okres roku poprzedniego = 100)

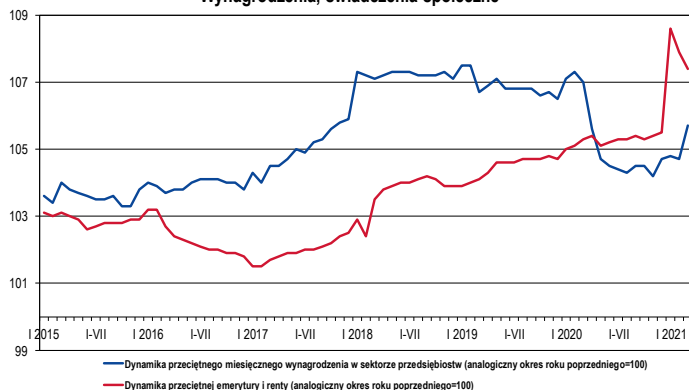


Wskaźnik zatrudnienia (wg BAEL)

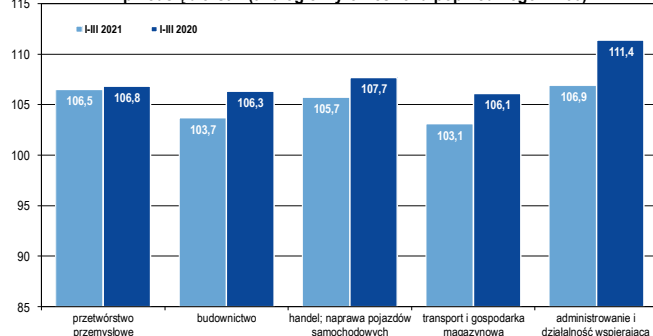


Styczeń-Marzec 2021 r.: przeciętne miesięczne wynagrodzenie w sektorze przedsiębiorstw wyniosło 5 676 zł i w ujęciu nominalnym wzrosło o 5,7% r/r (w ujęciu realnym o 2,9% r/r).

Wynagrodzenia, świadczenia społeczne

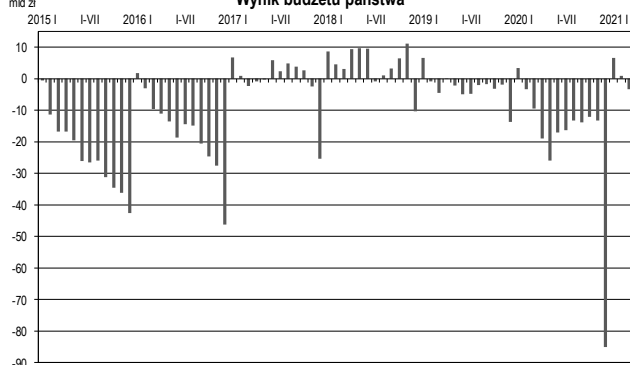


Dynamika przeciętnego miesięcznego wynagrodzenia w sektorze przedsiębiorstw (analogiczny okres roku poprzedniego = 100)

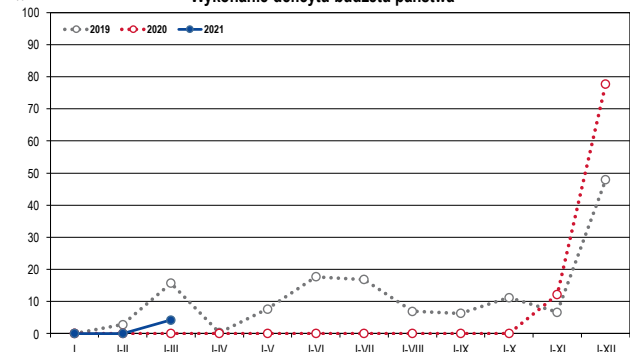


Styczeń-Marzec 2021 r.: wykonanie dochodów budżetu wyniosło 25,0%, a wydatków 21,5% zaplanowanych w Ustawie, deficyt budżetowy wyniósł 3,4 mld zł.

Wynik budżetu państwa



Wykonanie deficytu budżetu państwa



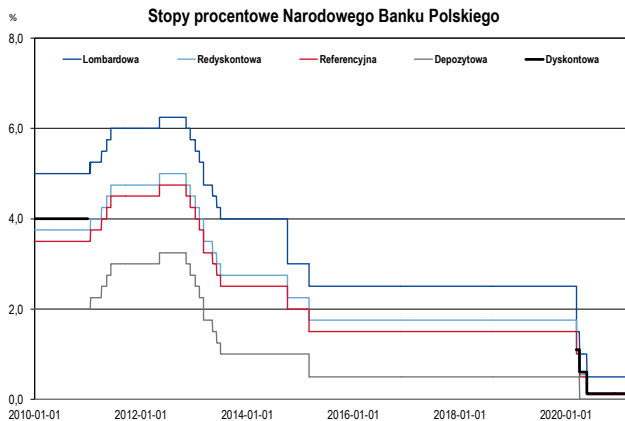
	Ustawa Budżetowa na 2021 r.	Wykonanie		
		I-III 2021	I-III 2020	
		w mld zł	w %	
DOCHODY	404,5	101,1	25,0	22,1
Podatki pośrednie	254,9	65,3	25,6	22,6
Podatek dochodowy od osób prawnych	37,1	10,2	27,4	22,9
Podatek dochodowy od osób fizycznych	69,3	14,4	20,8	20,2
WYDATKI	486,8	104,5	21,5	24,2
Obsługa długu Skarbu Państwa	28,0	5,5	19,5	21,1
Dotacja dla Funduszu Emerytalno-Rentowego	18,6	4,4	23,5	25,2
Dotacja dla FUS	59,5	1,0	1,7	24,2
Subwencje ogólne dla jednostek samorządu terytorialnego	70,1	24,2	34,5	34,5
SALDO	-82,3	-3,4	4,2	-
WYNIK BUDŻETU ŚRODKÓW EUROPEJSKICH	-6,9	-0,1	1,1	-
ŹRÓDŁA FINANSOWANIA DEFICYTU¹	89,2	3,4	3,8	55,2
KRAJOWE	55,6	-3,8	-	12,4
Obligacje	68,7	23,8	34,7	57,5
Prefinansowanie zadań z udziałem środków z UE	-0,1	0,0	-	31,5
ZAGRANICZNE	33,6	7,2	21,5	-

¹ obejmują finansowanie deficytu budżetu państwa i wyniku budżetu środków europejskich.

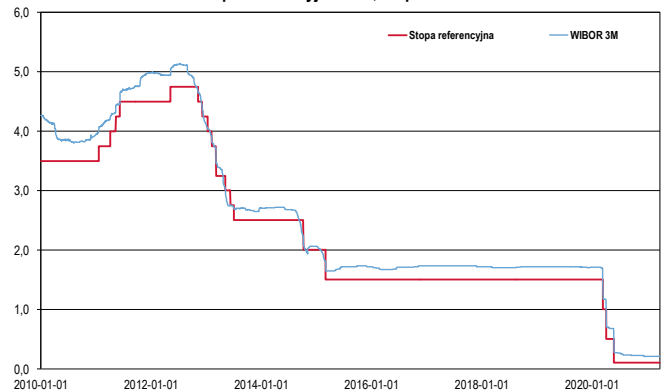
Styczeń-Marzec 2021 r.: RPP pozostawiła stopy procentowe na niezmiennym poziomie. Stopa referencyjna NBP kształtuje się na poziomie 0,1 proc. w skali rocznej. Ostatnia obniżka stóp procentowych miała miejsce w maju 2020 r.

Stopy procentowe Narodowego Banku Polskiego

	Referencyjna	Lombardowa	Depozytowa	Redyskontowa
5 marca 2015	1,50	2,50	0,50	1,75
18 marca 2020	1,00	1,50	0,50	1,05
9 kwietnia 2020	0,50	1,00	0,00	0,55
29 maja 2020	0,10	0,50	0,00	0,11



Stopa referencyjna NBP, stopa WIBOR 3M



Styczeń-Luty 2021 r.: według wstępnych danych GUS saldo obrotów towarowych było dodatnie i wyniosło 1 955 mln euro, wobec nadwyżki na poziomie 1 024 mln euro rok wcześniej, eksport wzrósł o 1,0%, natomiast import spadł o 1,4% (r/r).

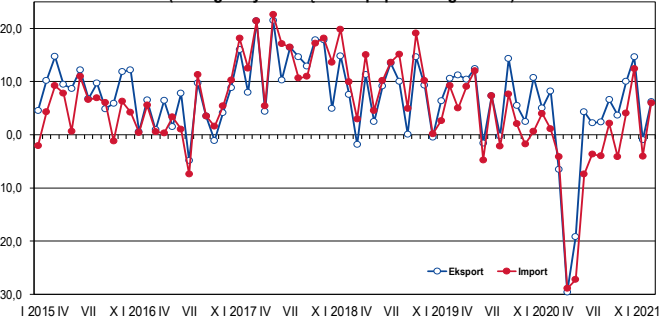
Obroty handlu zagranicznego w mln euro (wg GUS)

	2019	2020	I-II 2020	I-II 2021
Saldo	1 171	11 975	1 024	1 955
Eksport	238 147	237 506	40 733	41 123
Import	236 976	225 530	39 709	39 168

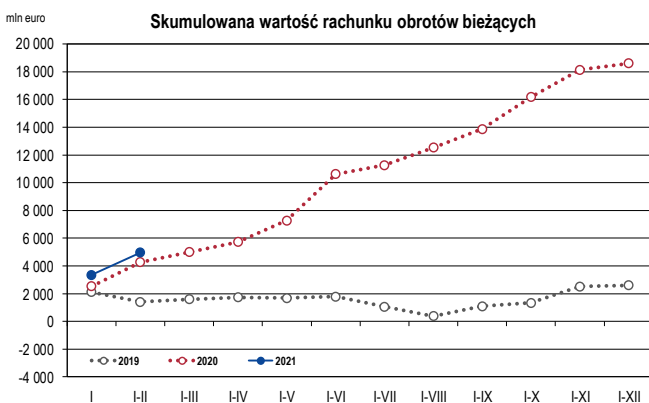
Obroty handlu zagranicznego w mln euro (wg NBP)

	2019	2020	I-II 2020	I-II 2021
Saldo	1 197	12 418	1 174	1 862
Eksport	232 908	232 832	39 809	40 867
Import	231 711	220 414	38 635	39 005

Dynamika eksportu i importu wg NBP (analogiczny miesiąc roku poprzedniego = 100)



Styczeń-Luty 2021 r.: na rachunku obrotów bieżących odnotowano nadwyżkę w wysokości 4 960 mln euro, wobec nadwyżki na poziomie 4 270 mln euro na koniec lutego 2020 r.

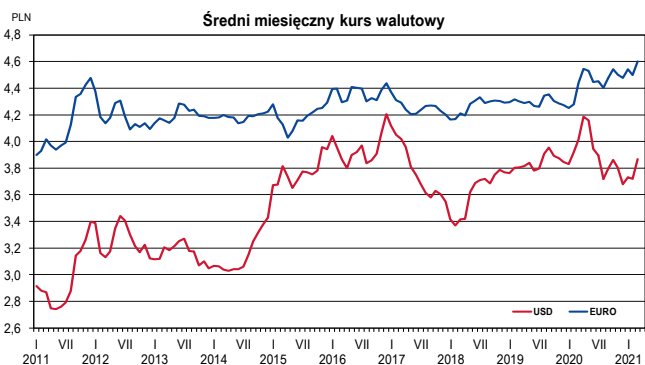


Saldo rachunku obrotów bieżących w mln euro

	2019	I-II 2020	2020	I-II 2021
	2 596	4 270	18 605	4 960

	2020	I-II 2020	I-II 2021
	w mln euro		
Inwestycje bezpośrednie - aktywa	3 868	265	-385
Inwestycje bezpośrednie - pasywa	11 228	4 133	2 653
Inwestycje portfelowe - aktywa	-3 416	249	1 719
Inwestycje portfelowe - pasywa	-10 456	1 061	-767
Pozostałe inwestycje - aktywa	11 422	4 872	141
Pozostałe inwestycje - pasywa	3 652	-3 712	3 384
Oficjalne aktywa rezerwowe	15 956	241	9 305

Styczeń-Marzec 2021 r.: złoty umocnił się wobec dolara i osłabił się wobec euro. Kurs USD/PLN był niższy o 3,7%, natomiast kurs EUR/PLN wzrósł o 5,2% (r/r).



Kursy dolara i euro według NBP

		III 2020	X	XI	XII	I 2021	II	III
1 USD	na koniec miesiąca	4,1466	3,9563	3,7364	3,7584	3,7460	3,7247	3,9676
	średnia miesięczna	4,0126	3,8605	3,8035	3,6778	3,7304	3,7196	3,8673
1 EUR	na koniec miesiąca	4,5523	4,6188	4,4779	4,6148	4,5385	4,5175	4,6603
	średnia miesięczna	4,4356	4,5411	4,5023	4,4766	4,5435	4,4988	4,6007