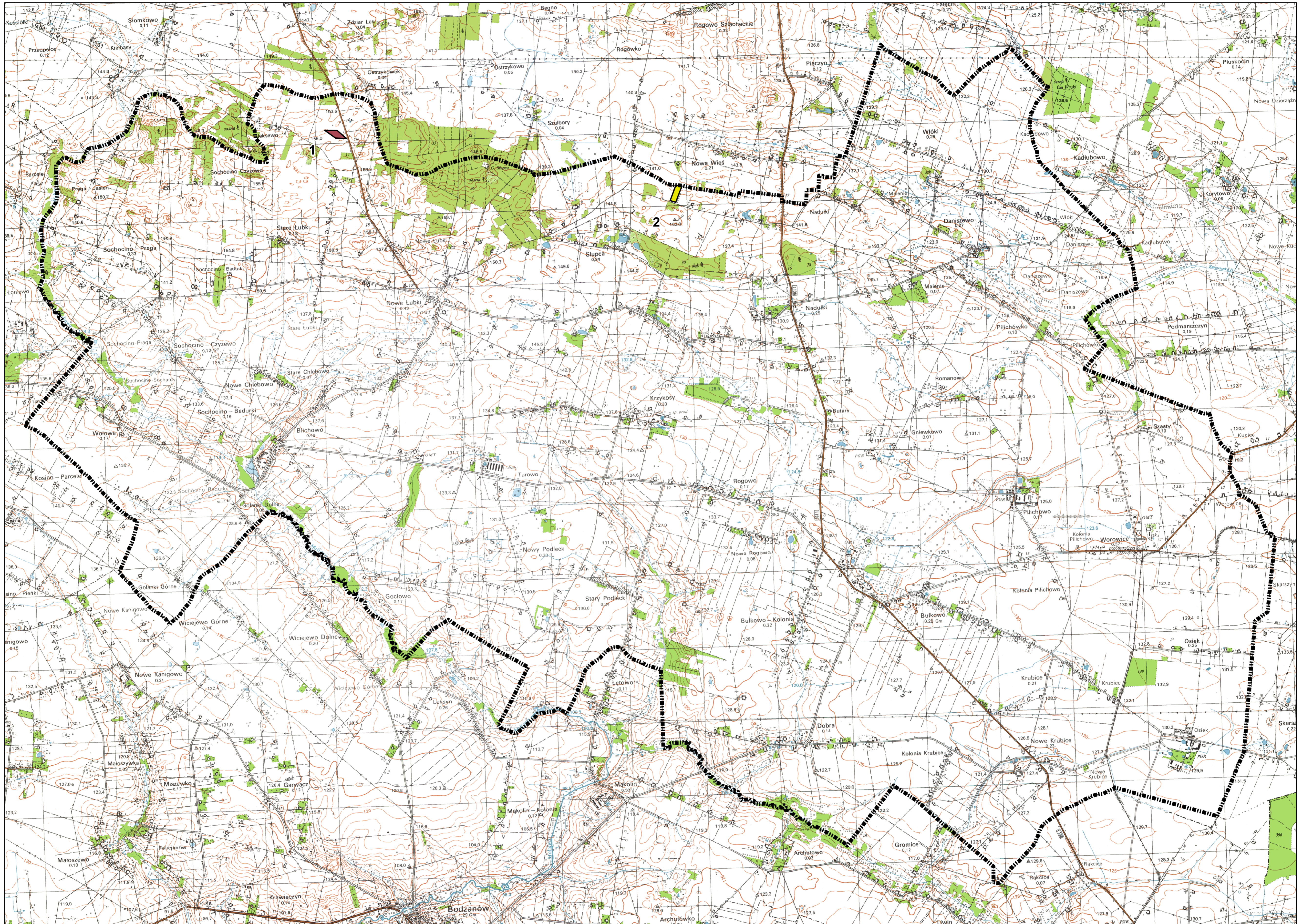


STUDIUM UWARUNKOWAŃ I KIERUNKÓW  
ZAGOSPODAROWANIA PRZESTRZENNEGO  
GMINY BULKOWOObszary udokumentowanych złóż kopalin  
wprowadzone zarządzeniem zastępczym  
Wojewody Mazowieckiego

UWARUNKOWANIA ZAGOSPODAROWANIA PRZESTRZENNEGO

0 1 2 4 km



## OZNACZENIA

granica gminy

## OBSZARY UDOKUMENTOWANYCH ZŁÓŻ KOPALIN

1. ŁUBKI STARE III – ZŁOŻE KRUSZYWA NATURALNEGO – PIASKI SKALENIOWO-KWARCOWE  
nr MIDAS: 19143 KN
2. SŁUPCA – ZŁOŻE KRUSZYWA NATURALNEGO – PIASKI SKALENIOWO-KWARCOWE  
nr MIDAS: 19263 KN

Opracowanie:

BUDPLAN Sp. z o.o.  
Kordeckiego 20  
04-311 Warszawainż. Zuzanna Górecka-Gąbka  
mgr Agata Grzelak