



Ministerstwo Kultury  
i Dziedzictwa Narodowego

Mspólnota · Pamięć · Piękno



**Rozwój sieci  
nowoczesnych  
muzeów**



## Muzea nowe, przekształcone, nowe inwestycje muzealne i oddziały

1. Muzeum Historii Polski w Warszawie [otwarcie siedziby we wrześniu 2023 r.]
2. Muzeum Józefa Piłsudskiego w Sulejówku [otwarte w 2020 r.]  
oraz Dworek „Milusin” w Sulejówku [otwarty po remoncie w 2021 r.]
3. Muzeum Jana Pawła II i Prymasa Wyszyńskiego w Warszawie [otwarte w 2020 r.]  
wraz z oddziałem Kolekcja im. Jana Pawła II w dawnej Galerii Porczyńskich  
w Warszawie
4. Muzeum – Dom Rodziny Pileckich w Ostrowi Mazowieckiej [otwarte w 2022 r.]
5. Muzeum Żołnierzy Wyklętych w Ostrołęce [otwarte w 2022 r.]
6. Muzeum Książąt Czartoryskich – Oddział Muzeum Narodowego w Krakowie  
[otwarte w 2019 r.]
7. Muzeum Getta Warszawskiego [planowane otwarcie w 2025 r.]
8. Muzeum Westerplatte i Wojny 1939 r. w Gdańsku – Oddział Muzeum II Wojny Światowej  
[planowane otwarcie w 2027 r.]
9. Muzeum Piaśnickie w Wejherowie – Oddział Muzeum Stutthof w Sztutowie  
[otwarte w 2023 r.]
10. Muzeum i Miejsce Pamięci w Sobiborze – Oddział Państwowego Muzeum na Majdanku  
[otwarte w 2020 r.]
11. Muzeum „Pamięć i Tożsamość” im. św. Jana Pawła II w Toruniu [planowane otwarcie w 2023 r.]
12. Narodowe Muzeum Techniki w Pałacu Kultury i Nauki w Warszawie [otwarte w 2022 r.]
13. Muzeum Wyspiańskiego – Oddział Muzeum Narodowego w Krakowie [otwarte w 2021 r.]
14. Zamek w Sztumie – Oddział Muzeum Zamkowego w Malborku [od 2018 r.]
15. Muzeum Narodowe w Lublinie [państwowa instytucja kultury od 2021 r.,  
d. Muzeum Lubelskie]
16. Muzeum Archeologiczne w Wiślicy – Oddział Muzeum Narodowego w Kielcach  
[otwarte w czerwcu 2022 r.]
17. Muzeum Ziemi Wschodnich Dawnej Rzeczypospolitej w Lublinie („Muzeum Kresów”) –  
Oddział Muzeum Narodowego w Lublinie [planowane otwarcie w 2027 r.]
18. Muzeum Polaków Ratujących Żydów podczas II wojny światowej im. Rodziny Ulmów  
w Markowej [otwarte w 2016 r.]
19. Muzeum Pamięci Mieszkańców Ziemi Oświęcimskiej w Oświęcimiu [otwarte w 2022 r.]



Muzeum Książąt Czartoryskich – Oddział Muzeum Narodowego w Krakowie



20. Przestrzeń muzealna Witolda Gombrowicza w Vence (Francja, otwarta w 2017 r.)
21. Muzeum Pamięci Sybiru w Białymstoku (otwarte 17 września 2021 r.)
22. Muzeum Archeologii Podwodnej i Rybołówstwa Bałtyckiego w Łebie – Oddział Narodowego Muzeum Morskiego w Gdańsku (planowane otwarcie w 2024 r.)
23. Muzeum Narodowe w Warszawie:
  - Galeria Sztuki Dawnej (otwarta w 2016 r.)
  - Galeria Wzornictwa Polskiego (otwarta w 2017 r.)
24. Muzeum Wnętrz w Otwocku Wielkim – Oddział Muzeum Narodowego w Warszawie – rearanżacja wystawy stałej poświęconej Ignacemu Janowi Paderewskiemu (planowane otwarcie w 2024 r.)
25. Muzeum Adama Mickiewicza w Stambule (Turcja) – rearanżacja ekspozycji (otwarta w 2021 r.)
26. Muzeum-Memoriał Generała Maczka w Bredzie (Niderlandy, otwarte w 2020 r.)
27. Muzeum Narodowe we Wrocławiu (państwowa instytucja kultury od 2022 r.)
28. Muzeum Narodowe w Krakowie – rearanżacja wystaw w Kamienicy Szolajskich (otwarte w 2021 r.)
29. Muzeum Żołnierzy Wyklętych i Więźniów Politycznych PRL w Warszawie (Instytut Pamięci Narodowej)
30. Muzeum Bitwy Warszawskiej w Ossowie (Ministerstwo Obrony Narodowej)
31. Muzeum Kresów Rzeczypospolitej Obojga Narodów w Sejnach (otwarte w 2023 r.)
32. Muzeum Walki i Męczeństwa „Palace” w Zakopanem – Oddział Muzeum Tatrzańskiego im. dra Tytusa Chałubińskiego w Zakopanem (planowane otwarcie w 2024 r.)
33. Muzeum Wojska Polskiego w Warszawie (otwarcie nowej siedziby w 2023 r.)
34. Muzeum Dziedzictwa i Kultury Kresów w Brzegu – Oddział Muzeum Piastów Śląskich w Brzegu (rozpoczęcie inwestycji w 2022 r.)
35. Mieszkanie Józefa Piłsudskiego w Łodzi – Oddział Muzeum Józefa Piłsudskiego w Sulejówku (planowane otwarcie w 2024 r.)
36. Państwowe Muzeum Auschwitz-Birkenau w Oświęcimiu (budowa Nowej Wystawy Głównej i Nowej Wystawy Polskiej – planowane otwarcia odpowiednio w latach 2025-2030 i w 2025 r.)
37. Muzeum Dzieci Polskich – ofiar totalitaryzmu. Niemiecki nazistowski obóz dla polskich dzieci w Łodzi (1942-1945) – (powołane w 2021 r.)
38. Narodowe Centrum Kultury Filmowej w Łodzi – Oddział EC1 Łódź – Miasto Kultury (planowane otwarcie w październiku 2023 r.)
39. Muzeum Bitwy pod Grunwaldem w Stębarku (otwarte w 2022 r.)
40. Muzeum Pamięci Sybiru w Białymstoku (otwarte w 2021 r.)



## Współprowadzenia

41. Muzeum Ziemi Międzyrzeckiej im. Alfa Kowalskiego w Międzyrzeczu (od 2018 r.)
42. Muzeum im. Kazimierza Pułaskiego w Warce (od 2018 r.)
43. Muzeum Narodowe Ziemi Przemyskiej w Przemyśle (od 2018 r.)
44. Muzeum Zamkowe w Sandomierzu (od 2022 r.)
45. Muzeum Podlaskie w Białymstoku (od 2020 r.)
46. Muzeum Tatrzańskie im. dra Tytusa Chałubińskiego w Zakopanem (od 2021 r.)
47. Muzeum Badań Polarnych w Puławach (od 2021 r.)
48. Muzeum Historyczno-Archeologiczne w Ostrowcu Świętokrzyskim (od 2022 r.)
49. Muzeum Cypriana Norwida w Dębinkach (od 2022 r.)
50. Wielkopolskie Muzeum Niepodległości (od 2023 r.)
51. Muzeum Powstania Wielkopolskiego 1918-1919 w Poznaniu – Oddział Wielkopolskiego Muzeum Niepodległości (od 2023 r.)
52. Muzeum Książki Artystycznej w Łodzi (od 2023 r.)
53. Centrum Paderewskiego w Kąsnej Dolnej (od 2017 r.)
54. Muzeum Regionalne w Cedyni (planowane współprowadzenie od 2024 r.)



Muzeum Józefa Piłsudskiego w Sulejówku, fot. Marcin Czechowicz



## Muzea martyrologiczne – nowe współprowadzenia

- 55. Centralne Muzeum Jeńców Wojennych w Łambinowicach (od 2018 r.)
- 56. Muzeum Gross-Rosen w Rogoźnicy. Niemiecki nazistowski obóz koncentracyjny i zagłady (1940-1945) – (od 2019 r.)
- 57. Muzeum Treblinka. Niemiecki nazistowski obóz zagłady i obóz pracy (1941-1944) – (od 2019 r.)
- 58. Muzeum – Miejsca Pamięci KL Plaszow w Krakowie. Niemiecki nazistowski obóz pracy i obóz koncentracyjny (1942-1945) – (od 2021 r.)



## Nowe inicjatywy muzealne

- 59. Muzeum Architektury i Designu (d. hotel Cracovia) – Oddział Muzeum Narodowego w Krakowie
- 60. Muzeum Czynu Niepodległościowego w krakowskich Oleandrach – Oddział Muzeum Narodowego w Krakowie
- 61. Muzeum bł. ks. Jerzego Popiełuszki w Okopach – Oddział Muzeum Podlaskiego w Białymstoku
- 62. Centralny Magazyn Zbiorów Muzealnych w Lesznowoli
- 63. Instytut Pamięci i Pojednania – Muzeum Ofiar Rzezi Wołyńskiej w Chełmie
- 64. Narodowe Muzeum Techniki w Warszawie – nowa siedziba na błoniach Stadionu Narodowego w Warszawie
- 65. Muzeum Historii Naturalnej w Warszawie – planowany Oddział Narodowego Muzeum Techniki
- 66. Centrum Informacji i Edukacji o Polakach Ratujących Żydów – Oddział Muzeum Historii Polski (na Placu Grzybowskiem w Warszawie)
- 67. Muzeum Romana Dmowskiego w Drozdowie k. Łomży
- 68. Filia Muzeum Historii Polski w Pałacu Saskim w Warszawie
- 69. Filia Narodowego Instytutu Fryderyka Chopina w Pałacu Saskim w Warszawie
- 70. Muzeum Książąt Lubomirskich we Wrocławiu
- 71. Centrum Bajki w Smolajnach
- 72. Muzeum Tatarnictwa i Narciarstwa – Oddział Muzeum Tatrzańskiego im. dra Tytusa Chałubińskiego w Zakopanem

- 73. Muzeum Żeglarstwa Polskiego we Władysławowie – Oddział Narodowego Muzeum Morskiego w Gdańsku



## Sieć instytucji pamięci ziem zachodnich i północnych

- 74. Instytut Zachodni im. Zygmunta Wojciechowskiego w Poznaniu (od 2016 r., organem nadzorczym jest Kancelaria Prezesa Rady Ministrów)
- 75. Instytut Śląski w Opolu (przekształcony w państwową instytucję kultury w 2019 r.)
- 76. Centrum Dialogu „Przełomy” – Oddział Muzeum Narodowego w Szczecinie (otwarty w 2016 r.)
- 77. Ośrodek „Pamięć i Przyszłość” we Wrocławiu (współprowadzony od 2016 r.)
- 78. Instytut Północny im. Wojciecha Kętrzyńskiego w Olsztynie (przekształcony w państwową instytucję kultury w 2019 r.)



## Instytucje polityki pamięci

- 79. Instytut Solidarności i Męstwa im. Witolda Pileckiego (Instytut Pileckiego) w Warszawie
- 80. Muzeum Ofiar Obławy Augustowskiej w Augustowie – Oddział Instytutu Pileckiego w Augustowie
- 81. Instytut Pileckiego – Oddział w Berlinie (Niemcy, otwarty w 2019 r.)
- 82. Instytut Pileckiego – Oddział w Izraelu (planowany)
- 83. Instytut Pileckiego – Oddział w Rapperswilu (Szwajcaria, otwarty w 2022 r.)
- 84. Instytut Pileckiego – Oddział w Nowym Jorku (USA, w realizacji)
- 85. Instytut Dziedzictwa Myśli Narodowej im. Romana Dmowskiego i Ignacego Jana Paderewskiego w Warszawie
- 86. Panteon Górnośląski w Katowicach
- 87. Instytut Dziedzictwa Solidarności w Gdańsku
- 88. Centrum Archiwistyki Społecznej w Warszawie
- 89. Biuro „Niepodległa” w Warszawie
- 90. Centrum Kultury „Park Dzieje” w Murowanej Goślinie
- 91. Centrum Solidarności „Stocznia” w Szczecinie



## Projekty dofinansowane ze środków POiŚ w latach 2016-2023 (nowe muzea, oddziały, remonty)

92. Państwowe Muzeum Auschwitz-Birkenau w Oświęcimiu (Międzynarodowe Centrum Edukacji o Auschwitz i Holokauście)
93. Państwowe Muzeum Auschwitz-Birkenau w Oświęcimiu (rozbudowa trasy zwiedzania – Centrum Obsługi Odwiedzających)
94. Muzeum Historyczne Miasta Krakowa w Krakowie
95. Muzeum Historii Fotografii im. Walerego Rzewuskiego w Krakowie
96. Muzeum Narodowe w Krakowie
97. Muzeum Zamoyskich w Kozłówce
98. Muzeum Sztuki w Łodzi (magazyn studyjny)
99. Muzeum Sztuki w Łodzi (rewitalizacja infrastruktury)
100. Muzeum Okręgowe im. Leona Wyczółkowskiego w Bydgoszczy
101. Muzeum Narodowe w Kielcach (projekt: Pałac w Muzeum, Muzeum w Pałacu)
102. Muzeum Inżynierii Miejskiej w Krakowie
103. Muzeum Górnictwa Węglowego w Zabrze
104. Centralne Muzeum Włókiennictwa w Łodzi
105. Muzeum Archeologiczne i Etnograficzne w Łodzi
106. Muzeum Narodowe w Szczecinie
107. Muzeum Regionalne w Stalowej Woli
108. Muzeum Ziemi Lubuskiej w Zielonej Górze
109. Muzeum Wsi Kieleckiej – Mauzoleum Martyrologii Wsi Polskich w Michniowie
110. Muzeum – Zamek w Łańcucie (prace remontowo-konserwatorskie i budowlane Oranżerii oraz Ujeżdżalni)
111. Muzeum – Zamek w Łańcucie (prace remontowo-konserwatorskie oraz wykreowanie nowych przestrzeni ekspozycyjnych)
112. Muzeum Polskiej Piosenki w Opolu
113. Państwowe Muzeum Etnograficzne w Warszawie
114. Zamek Królewski na Wawelu w Krakowie

115. Muzeum Okręgowe w Nowym Sączu
116. Muzeum Nadwiślańskie w Kazimierzu Dolnym
117. Muzeum Tatrzańskie im. dra Tytusa Chałubińskiego w Zakopanem
118. Muzeum Lotnictwa Polskiego w Krakowie
119. Muzeum Narodowe we Wrocławiu (system wystawienniczy – Muzeum Sztuki Współczesnej)
120. Muzeum Narodowe we Wrocławiu (modernizacja Zespołu Budynków Panoramy Racławickiej – etap III)
121. Muzeum Pałacu Króla Jana III w Wilanowie
122. Muzeum Narodowe w Warszawie – Galeria Sztuki Starożytnej
123. Muzeum Łazienki Królewskie w Warszawie (projekt: Źródła Przemian)
124. Muzeum Łazienki Królewskie w Warszawie (projekt: Stajnie Pegaza)
125. Muzeum Niepodległości w Warszawie
126. Muzeum Zamek Królewski w Warszawie (odtworzenie Ogrodów Dolnych Zamku Królewskiego w Warszawie)
127. Muzeum Twierdzy Toruń
128. Muzeum Miasta Łodzi
129. Muzeum Warszawy
130. Muzeum Okręgowe Ziemi Kaliskiej w Kaliszu



Muzeum Narodowe w Lublinie, fot. Maciej Niećko

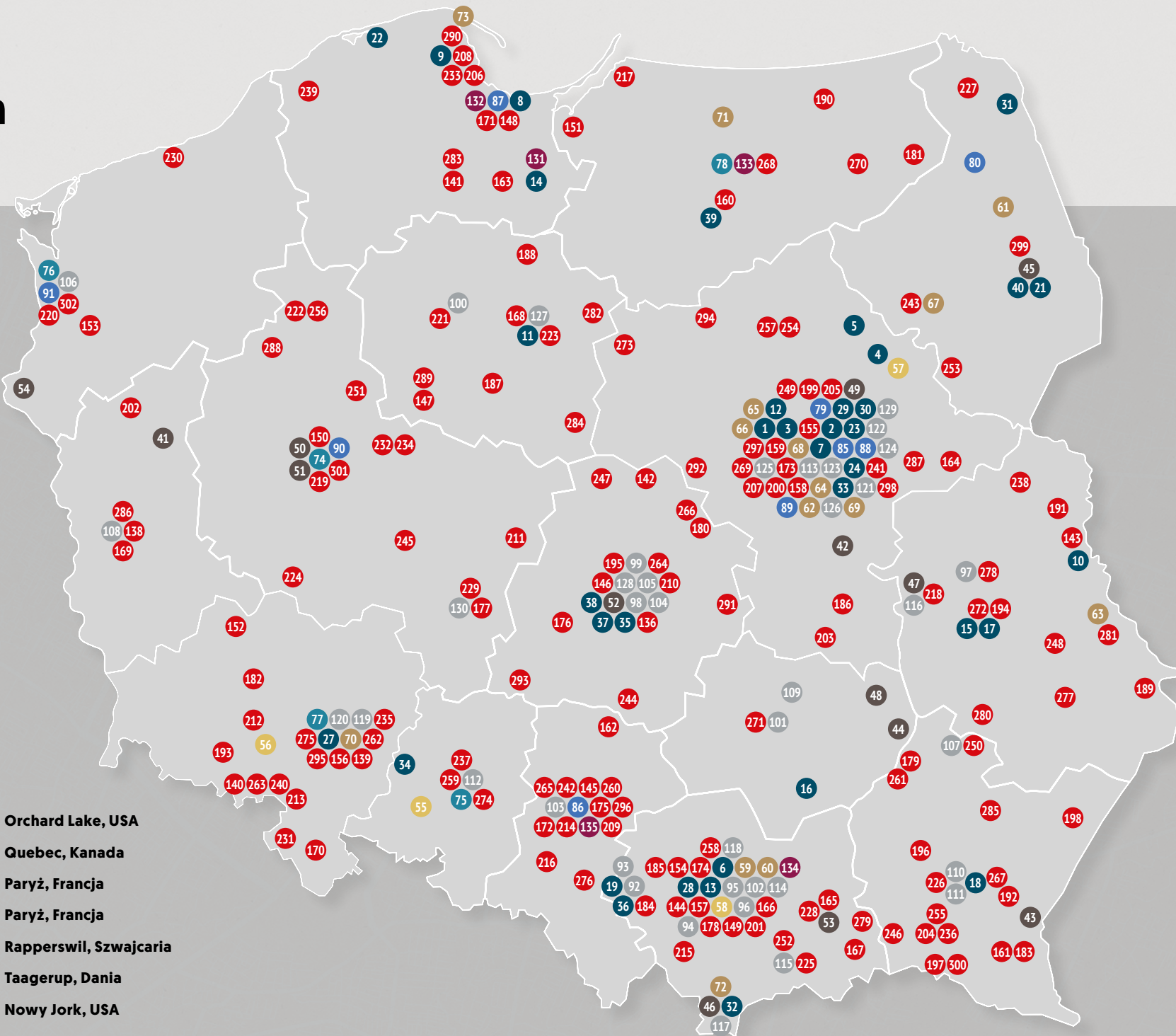
Prace Tamary Łempickiej zakupione w 2023 r.  
dla Muzeum Narodowego w Lublinie,  
fot. Danuta Matloch



# Sieć nowoczesnych muzeów

## Lokalizacje polskich instytucji muzealnych za granicą:

- 20 Vence, Francja
- 25 Stambuł, Turcja
- 26 Breda, Niderlandy
- 81 Berlin, Niemcy
- 82 Izrael
- 83 Rapperswil, Szwajcaria
- 84 Nowy Jork, USA
- 137 Adampol, Turcja
- 303 Londyn, Wielka Brytania
- 304 Chicago, USA
- 305 Le Mesnil-le-Roi, Francja
- 306 Londyn, Wielka Brytania
- 307 Londyn, Wielka Brytania
- 308 Nowy Jork, USA
- 309 Nowy Jork, USA
- 310 Londyn, Wielka Brytania
- 311 Paryż, Francja
- 312 Wielka Brytania
- 313 Rzym, Włochy
- 314 Orchard Lake, USA
- 315 Quebec, Kanada
- 316 Paryż, Francja
- 317 Paryż, Francja
- 318 Rapperswil, Szwajcaria
- 319 Taagerup, Dania
- 320 Nowy Jork, USA





## **Projekty dofinansowane ze środków Mechanizmu Finansowego EOG i środków MKiDN**

---

- 131. Muzeum Zamkowe w Malborku
- 132. Narodowe Muzeum Morskie w Gdańsku
- 133. Muzeum Warmii i Mazur w Olsztynie
- 134. Zamek Królewski na Wawelu – Państwowe Zbiory Sztuki
- 135. Muzeum Śląskie w Katowicach



## **Projekty dofinansowane z Programów Ministra 2016-2022**

---

- 136. Centralne Muzeum Włókiennictwa w Łodzi
- 137. Dom Pamięci Zofii Ryży „Domek Cioci Zosi” w Adampolu [Turcja]
- 138. Lubuskie Muzeum Wojskowe w Zielonej Górze z/s w Drzonowie
- 139. Mauzoleum Piastów Śląskich we Wrocławiu
- 140. Miejskie Muzeum Zabawek ze zbiorów Henryka Tomaszewskiego w Karpaczu
- 141. Muzeum – Kaszubski Park Etnograficzny im. Teodory i Izzydora Gulgowskich we Wdzydzach Kiszewskich
- 142. Muzeum – Zamek w Oporowie
- 143. Muzeum – Zespół Synagogałny we Włodawie
- 144. Muzeum – Nadwiślański Park Etnograficzny w Wygietzowie i Zamek Lipowiec w Babicach
- 145. Muzeum „Górnośląski Park Etnograficzny w Chorzowie”
- 146. Muzeum Archeologiczne i Etnograficzne w Łodzi
- 147. Muzeum Archeologiczne w Biskupinie
- 148. Muzeum Archeologiczne w Gdańsku
- 149. Muzeum Archeologiczne w Krakowie
- 150. Muzeum Archeologiczne w Poznaniu
- 151. Muzeum Archeologiczno-Historyczne w Elblągu
- 152. Muzeum Archeologiczno-Historyczne w Głogowie
- 153. Muzeum Archeologiczno-Historyczne w Stargardzie

- 154. Muzeum Archidiecezjalne Kardynała Karola Wojtyły w Krakowie
- 155. Muzeum Archidiecezji Warszawskiej
- 156. Muzeum Architektury we Wrocławiu
- 157. Muzeum Armii Krajowej im. gen. Emila Fieldorfa „Nila” w Krakowie
- 158. Muzeum Azji i Pacyfiku w Warszawie
- 159. Muzeum Błogosławionego Księdza Jerzego Popiełuszki w Warszawie
- 160. Muzeum Budownictwa Ludowego – Park Etnograficzny w Olsztynku
- 161. Muzeum Budownictwa Ludowego w Sanoku
- 162. Muzeum Częstochowskie
- 163. Muzeum Diecezjalne im. Biskupa Stanisława Wojciecha Okoniewskiego w Pelplinie
- 164. Muzeum Diecezjalne w Siedlcach
- 165. Muzeum Diecezjalne w Tarnowie
- 166. Muzeum Duchowości i Kultury Cystersów w Mogile
- 167. Muzeum Dwory Karwacjanów i Gładyszów w Gorlicach
- 168. Muzeum Etnograficzne im. Marii Znamierowskiej-Prüfferowej w Toruniu
- 169. Muzeum Etnograficzne w Zielonej Górze z siedzibą w Ochli
- 170. Muzeum Filumenistyczne w Bystrzycy Kłodzkiej
- 171. Muzeum Gdańska
- 172. Muzeum Górnictwa Węglowego w Zabrze
- 173. Muzeum Harcerstwa w Warszawie
- 174. Muzeum Historii Fotografii im. Walerego Rzewuskiego w Krakowie
- 175. Muzeum Historii Katowic w Katowicach
- 176. Muzeum Historii Miasta Zduńska Wola
- 177. Muzeum Historii Przemysłu w Opatówku
- 178. Muzeum Historyczne Miasta Krakowa
- 179. Muzeum Historyczne Miasta Tarnobrzega
- 180. Muzeum Historyczne Skierniewic
- 181. Muzeum Historyczne w Elku
- 182. Muzeum Historyczne w Lubinie
- 183. Muzeum Historyczne w Sanoku

- 184.** Muzeum im. Aleksandra Kłosińskiego w Kętach
- 185.** Muzeum im. Ireny i Mieczysława Mazarakich w Chrzanowie
- 186.** Muzeum im. Jacka Malczewskiego w Radomiu
- 187.** Muzeum im. Jana Kasprowicza w Inowrocławiu
- 188.** Muzeum im. ks. dr. Władysława Łęgi w Grudziądzu
- 189.** Muzeum im. ks. Stanisława Staszica w Hrubieszowie
- 190.** Muzeum im. Wojciecha Kętrzyńskiego w Kętrzynie
- 191.** Muzeum Józefa Ignacego Kraszewskiego w Romanowie
- 192.** Muzeum Kamienica Orsettich w Jarosławiu
- 193.** Muzeum Karkonoskie w Jeleniej Górze
- 194.** Muzeum Katolickiego Uniwersytetu Lubelskiego Jana Pawła II w Lublinie
- 195.** Muzeum Kinematografii w Łodzi
- 196.** Muzeum Kultury Ludowej w Kolbuszowej
- 197.** Muzeum Kultury Łemkowskiej w Żydranowej
- 198.** Muzeum Kresów w Lubaczowie
- 199.** Muzeum Literatury im. Adama Mickiewicza w Warszawie
- 200.** Muzeum Lniarstwa im. Filipa de Girarda w Żyrardowie
- 201.** Muzeum Lotnictwa Polskiego w Krakowie
- 202.** Muzeum Lubuskie im. Jana Dekerta w Gorzowie Wielkopolskim
- 203.** Muzeum Ludowych Instrumentów Muzycznych w Szydłowcu
- 204.** Muzeum Marii Konopnickiej w Żarnowcu
- 205.** Muzeum Marii Skłodowskiej-Curie w Warszawie
- 206.** Muzeum Marynarki Wojennej w Gdyni
- 207.** Muzeum Mazowsza Zachodniego w Żyrardowie
- 208.** Muzeum Miasta Gdyni
- 209.** Muzeum Miasta Jaworzna
- 210.** Muzeum Miasta Łodzi
- 211.** Muzeum Miasta Turku im. Józefa Mehoffera
- 212.** Muzeum Miedzi w Legnicy
- 213.** Muzeum Miejskie Dzierżoniowa
- 214.** Muzeum Miejskie im. Maksymiliana Chroboka w Rudzie Śląskiej
- 215.** Muzeum Miejskie Suchej Beskidzkiej
- 216.** Muzeum Miejskie w Żorach
- 217.** Muzeum Mikołaja Kopernika we Fromborku
- 218.** Muzeum Nadwiślańskie w Kazimierzu Dolnym
- 219.** Muzeum Narodowe Rolnictwa i Przemysłu Rolno-Spożywczego w Szreniawie
- 220.** Muzeum Narodowe w Szczecinie
- 221.** Muzeum Okręgowe im. Leona Wyczółkowskiego w Bydgoszczy
- 222.** Muzeum Okręgowe im. Stanisława Staszica w Pile
- 223.** Muzeum Okręgowe w Toruniu
- 224.** Muzeum Okręgowe w Lesznie
- 225.** Muzeum Okręgowe w Nowym Sączu
- 226.** Muzeum Okręgowe w Rzeszowie
- 227.** Muzeum Okręgowe w Suwałkach
- 228.** Muzeum Okręgowe w Tarnowie
- 229.** Muzeum Okręgowe Ziemi Kaliskiej w Kaliszu
- 230.** Muzeum Oręża Polskiego w Kołobrzegu
- 231.** Muzeum Papiernictwa w Dusznikach-Zdroju
- 232.** Muzeum Pierwszych Piastów na Lednicy
- 233.** Muzeum Piśmiennictwa i Muzyki Kaszubsko-Pomorskiej w Wejherowie
- 234.** Muzeum Początków Państwa Polskiego w Gnieźnie
- 235.** Muzeum Poczty i Telekomunikacji we Wrocławiu
- 236.** Muzeum Podkarpackie w Krośnie
- 237.** Muzeum Polskiej Piosenki w Opolu
- 238.** Muzeum Południowego Podlasia w Białej Podlaskiej
- 239.** Muzeum Pomorza Środkowego w Słupsku
- 240.** Muzeum Porcelany w Wałbrzychu
- 241.** Muzeum Powstania Warszawskiego w Warszawie
- 242.** Muzeum Powstań Śląskich w Świętochłowicach
- 243.** Muzeum Północno-Mazowieckie w Łomży



- 244.** Muzeum Regionalne im. Stanisława Sankowskiego w Radomsku
- 245.** Muzeum Regionalne w Jarocinie
- 246.** Muzeum Regionalne w Jaśle
- 247.** Muzeum Regionalne w Kutnie
- 248.** Muzeum Regionalne w Krasnymstawie
- 249.** Muzeum Regionalne w Pułtusk
- 250.** Muzeum Regionalne w Stalowej Woli
- 251.** Muzeum Regionalne w Wągrowcu
- 252.** Muzeum Regionalne Ziemi Limanowskiej
- 253.** Muzeum Rolnictwa im. ks. Krzysztofa Kluka w Ciechanowcu
- 254.** Muzeum Romantyzmu w Opinogórze
- 255.** Muzeum Rzemiosła w Krośnie
- 256.** Muzeum Stanisława Staszica w Pile
- 257.** Muzeum Szlachty Mazowieckiej w Ciechanowie
- 258.** Muzeum Sztuki Współczesnej w Krakowie MOCAK
- 259.** Muzeum Śląska Opolskiego w Opolu
- 260.** Muzeum Śląskie w Katowicach
- 261.** Muzeum Teatru Polskiego Radia w Baranowie Sandomierskim
- 262.** Muzeum Techniki we Wrocławiu
- 263.** Muzeum Tkactwa w Kamiennej Górze
- 264.** Muzeum Tradycji Niepodległościowych w Łodzi
- 265.** Muzeum w Gliwicach
- 266.** Muzeum w Łowiczu
- 267.** Muzeum w Przeworsku Zespół Pałacowo-Parkowy
- 268.** Muzeum Warmii i Mazur w Olsztynie
- 269.** Muzeum Warszawy
- 270.** Muzeum Wojska, Wojskowości i Ziemi Orzyskiej w Orzyszu [w organizacji]
- 271.** Muzeum Wsi Kieleckiej w Kielcach
- 272.** Muzeum Wsi Lubelskiej w Lublinie
- 273.** Muzeum Wsi Mazowieckiej w Sierpcu
- 274.** Muzeum Wsi Opolskiej w Opolu
- 275.** Muzeum Współczesne Wrocław
- 276.** Muzeum Zamkowe w Pszczynie
- 277.** Muzeum Zamojskie w Zamościu
- 278.** Muzeum Zamoyskich w Kozłówe
- 279.** Muzeum Ziemi Bieckiej w Bieczu
- 280.** Muzeum Ziemi Biłgorajskiej w Biłgoraju
- 281.** Muzeum Ziemi Chełmskiej im. Wiktora Ambroziewicza w Chełmie
- 282.** Muzeum Ziemi Dobrzyńskiej w Rypinie
- 283.** Muzeum Ziemi Kościerskiej im. dra Jerzego Knyby w Kościerzynie
- 284.** Muzeum Ziemi Kujawskiej i Dobrzyńskiej we Włocławku
- 285.** Muzeum Ziemi Leżajskiej w Leżajsku
- 286.** Muzeum Ziemi Lubuskiej w Zielonej Górze
- 287.** Muzeum Ziemi Mińskiej w Mińsku Mazowieckim
- 288.** Muzeum Ziemi Nadnoteckiej im. Wiktora Stachowiaka w Trzciance
- 289.** Muzeum Ziemi Pałuckiej w Żninie
- 290.** Muzeum Ziemi Puckiej im. Floriana Ceynowy w Pucku  
[zadanie: budowa Muzeum gen. Józefa Hallera we Władysławowie-Hallerowie]
- 291.** Muzeum Ziemi Rawskiej w Rawie Mazowieckiej
- 292.** Muzeum Ziemi Sochaczewskiej i Pola Bitwy nad Bzurą w Sochaczewie
- 293.** Muzeum Ziemi Wieluńskiej w Wieluniu
- 294.** Muzeum Ziemi Zawkrzeńskiej w Mławie
- 295.** Otwarte Muzeum Techniki we Wrocławiu
- 296.** Pałac Schoena Muzeum w Sosnowcu
- 297.** Państwowe Muzeum Archeologiczne w Warszawie
- 298.** Państwowe Muzeum Etnograficzne w Warszawie
- 299.** Podlaskie Muzeum Kultury Ludowej w Wasilkowie
- 300.** Towarzystwo na Rzecz Rozwoju Muzeum Kultury Łemkowskiej w Żydranowej
- 301.** Wielkopolskie Muzeum Niepodległości w Poznaniu
- 302.** Zamek Książąt Pomorskich w Szczecinie

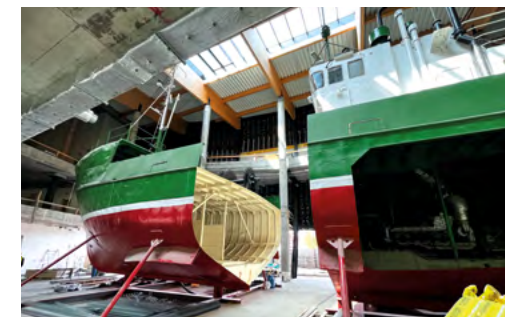


## Projekty dofinansowane w ramach programów „Wspieranie archiwów, bibliotek i muzeów poza krajem” oraz „Ochrona dziedzictwa kulturowego za granicą”

- 303. Studium Polski Podziemnej (Londyn, Wielka Brytania)
- 304. Muzeum Polskie w Ameryce (Chicago, USA)
- 305. Instytut Literacki Kultura (Le Mesnil-le-Roi, Francja)
- 306. Instytut Polski i Muzeum im. gen. Sikorskiego (Londyn, Wielka Brytania)
- 307. Instytut Józefa Piłsudskiego (Londyn, Wielka Brytania)
- 308. Instytut Józefa Piłsudskiego w Ameryce (Nowy Jork, USA)
- 309. Polski Instytut Naukowy w Ameryce (Nowy Jork, USA)
- 310. Polski Ośrodek Społeczno-Kulturalny, Biblioteka Polska POSK (Londyn, Wielka Brytania)
- 311. Polska Misja Katolicka we Francji (Paryż, Francja)
- 312. Polska Misja Katolicka w Anglii i Walii (Wielka Brytania)
- 313. Kościół i Hospicjum św. Stanisława B.M. (Rzym, Włochy)
- 314. Polska Misja Katolicka w Orchard Lake (USA)
- 315. Polski Instytut Naukowy w Kanadzie i Biblioteka Polska (Quebec, Kanada)
- 316. Towarzystwo Historyczno-Literackie (Paryż, Francja)
- 317. Instytut Biblioteka Polska w Paryżu (Francja)
- 318. Instytut Muzeum Polskie w Rapperswilu (Szwajcaria)
- 319. Muzeum Izba Polska w Taagerup (Dania)
- 320. Fundacja Kościuszkowska (Nowy Jork, USA)



Muzeum Polskie w Ameryce – obchody Dnia Pułaskiego z udziałem polskiej delegacji, fot. Julita Siegel



Muzeum Archeologii Podwodnej i Rybołówstwa Bałtyckiego w Łebie – Oddział Narodowego Muzeum Morskiego w Gdańsku



