

MAPA PRZEGLĄDOWA
SIEDLISK PRZYRODNICZYCH
ORAZ STANOWISK GATUNKÓW
WYMENIONYCH W ZAŁĄCZNIKU 1 i 2
DYREKTYWY 92/43/EWG

NADLEŚNICTWO
POMORZE
OBRĘB
CZARNA HAŃCZA

REGIONALNA DYREKCJA LASÓW PAŃSTWOWYCH W BIAŁYMSTOKU

Stan na 01.01.2023

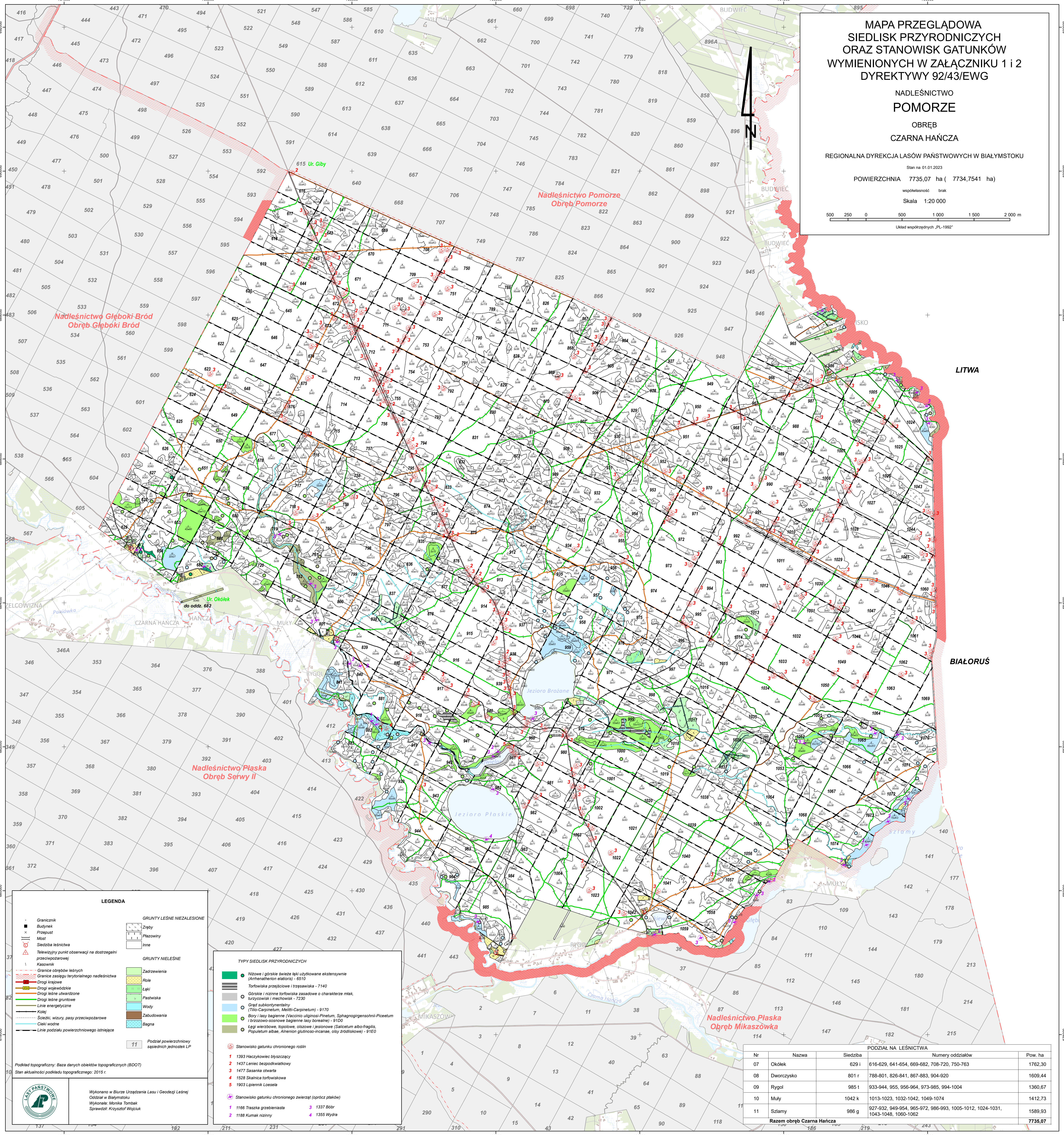
POWIERZCHNIA 7735,07 ha (7734,7541 ha)

współmierność brak

Skala 1:20 000

500 250 0 500 1 000 1 500 2 000 m

Układ współrzędnych „PL-1992”



LEGENDA

- Granicznik
- Budynek
- Przejazd
- Most
- Siedziba leśnictwa
- Televizyjny punkt obserwacji na dostrzeżeniu przeciwpowodziowej
- Kasowik
- Granice obrębów leśnych
- Granice zasięgu terytorialnego nadleśnictwa
- Drogi krajowe
- Drogi wojewódzkie
- Drogi leśne utwardzone
- Drogi leśne gruntowe
- Linie energetyczne
- Kolej
- Ścieżki, wznosy, pasy przeciwpowodziowe
- Cieki wodne
- Linie podziału powierzchniowego istniejące

GRUNTY LEŚNE NIEZALEŚNIE

- Zręby
- Płazowiny
- Inne

GRUNTY NIELEŚNE

- Zadrzewienia
- Role
- Ląki
- Płastwiska
- Wody
- Zabudowania
- Bagna

11 Podział powierzchniowy sąsiednich jednostek LP

Podkład topograficzny: Baza danych obiektów topograficznych (BDOT)
Stan aktualności podkładu topograficznego: 2015 r.

Wykonano w Biurze Urządzania Lasu i Geodezji Leśnej
Oddział w Białymstoku
Wykonała: Monika Tombak
Sprawdził: Krzysztof Wojcik

TYPY SIEDLISK PRZYRODNICZYCH

- Nizowe i górskie świeże łąki użytkowane ekstensywnie (*Armenatheron elatioris*) - 6510
- Torfowiska przejściowe i trzęsawiska - 7140
- Górskie i nizinne torfowiska zasadowe o charakterze mlak, turzyczkowi i mietuszkowi - 7230
- Grąd subkontynentalny (*Tilio-Carpinetum*, *Melitto-Carpinetum*) - 9170
- Bory i lasy bagienne (*Vaccinio uliginosi-Pinetum*, *Sphagnopogoniosohmi-Piceetum* i brzoźowo-osinowe bagienne lasy borealne) - 9180
- Łęgi wierzbowe, topolowe, olszowe i jesionowe (*Salicetum albo-fragilis*, *Populetum albae*, *Alnionem glutinoso-incanae*, olsy źródłiskowe) - 91E0

● Stanowisko gatunku chronionego roślin

- 1393 Haczykowiec błyszczący
- 1437 Leniec bezpodkwiatowy
- 1477 Sasanka otwarta
- 1528 Skalinca torfowiskowa
- 1903 Lipienik Łoselsa

● Stanowisko gatunku chronionego zwierząt (oprócz ptaków)

- 1166 Traszka grzebieniasta
- 1337 Bóbr
- 1168 Kunik nizinny
- 1355 Wydra

PODZIAŁ NA LEŚNICTWA					
Nr	Nazwa	Siedziba	Numery oddziałów		Pow. ha
07	Okólek	629 i	616-629, 641-654, 669-682, 708-720, 750-763		1762,30
08	Dworczyśko	801 r	788-801, 826-841, 867-883, 904-920		1609,44
09	Rygiel	985 t	933-944, 955, 956-964, 973-985, 994-1004		1360,67
10	Muły	1042 k	1013-1023, 1032-1042, 1049-1074		1412,73
11	Szlamy	986 g	927-932, 949-954, 965-972, 986-993, 1005-1012, 1024-1031, 1043-1048, 1060-1062		1589,93
Razem obręb Czarna Hańcza					7735,07