



# SZKOLENIE PODSTAWOWE STRAŻAKÓW RATOWNIKÓW OSP

## **TEMAT 28:**

**Organizacja akcji ratownictwa technicznego  
na szlakach komunikacyjnych**

---

*autor:* Łukasz Grzymkowski



# MATERIAŁ NAUCZANIA

- Elementy organizacji akcji ratownictwa technicznego na drogach;
- Rozpoznanie i zabezpieczenie działań ratownictwa drogowego;
- Wyznaczenie strefy zagrożenia;
- Zabezpieczenie ratowników i poszkodowanych;
- Działania ratownicze. Zakończenie działań.

Czas: 1T



# Wstęp

Prezentacja obejmuje poszczególne tematy z zakresu organizacji akcji ratownictwa technicznego:

- organizacja terenu akcji;
- rozpoznanie podczas zdarzeń na drodze;
- stabilizacja pojazdu;
- określenie i oznakowanie strefy zagrożenia;
- działania ratownicze;
- zabezpieczenie uszkodzowanych podczas działań;



Zdjęcie 1



# Schemat postępowania podczas zdarzenia

## WYPADEK DROGOWY

**DOJAZD DO MIEJSCA ZDARZENIA**



**ROZPOZNANIE SYTUACJI**



**ZABEZPIECZENIE TERENU DZIAŁAŃ**



**DZIAŁANIA RATOWNICZE**



**ZAKOŃCZENIE DZIAŁAŃ**



# Organizacja terenu akcji

Podczas dojazdu do miejsca zdarzenia uzyskać informacje

o zdarzeniu z odpowiedniego stanowiska kierowania o:

- rodzaju zdarzenia (zderzenie pojazdów, pożar, wyciek substancji itp.),
- ilości osób poszkodowanych,
- ilości i rodzaju pojazdów uczestniczących w zdarzeniu (samochody osobowe, ciężarowe, specjalne itp.),
- ładunku przewożonym przez pojazdy biorące udział w wypadku.



# Organizacja terenu akcji

## Ustawienie pojazdów pożarniczych:

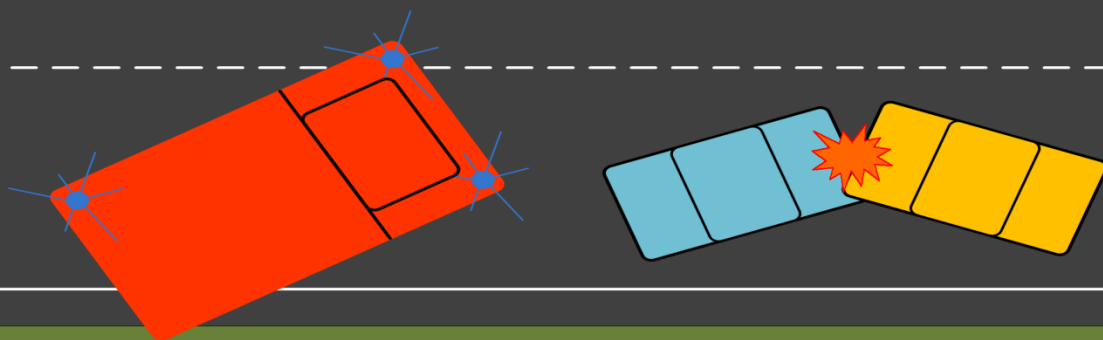
- w odległości bezpiecznej,
- pierwszy pojazd od strony najazdowej,
- zapewnić bezpieczne wysiadanie i dostęp do sprzętu załodze,
- zapewnić możliwość dojazdu innych służb,
- pojazdy ustawić z włączonym oświetleniem pojazdu i alarmowym ale bez sygnalizacji dźwiękowej.

zdjęcie 1



# Organizacja terenu akcji

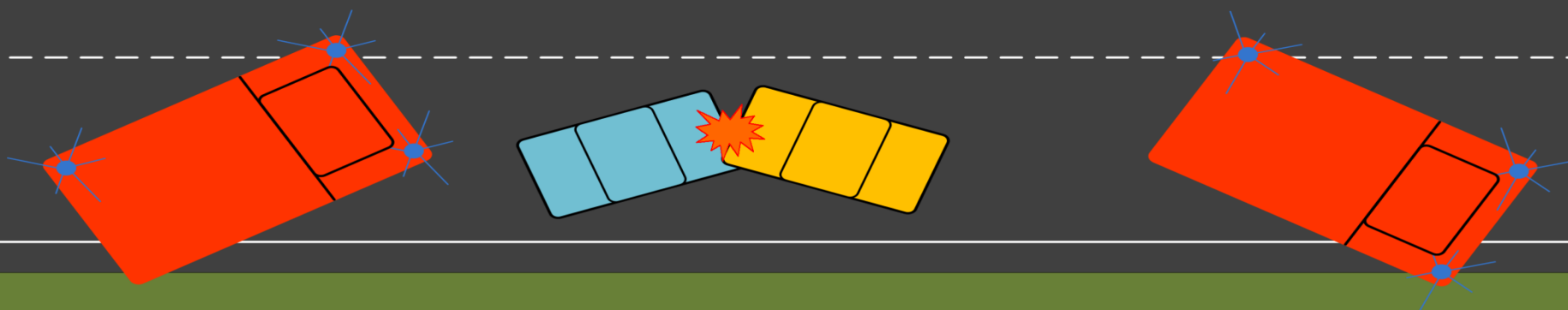
## Przykład ustawienia pojazdu pożarniczego





# Organizacja terenu akcji

## Przykład ustawienia pojazdów pożarniczych

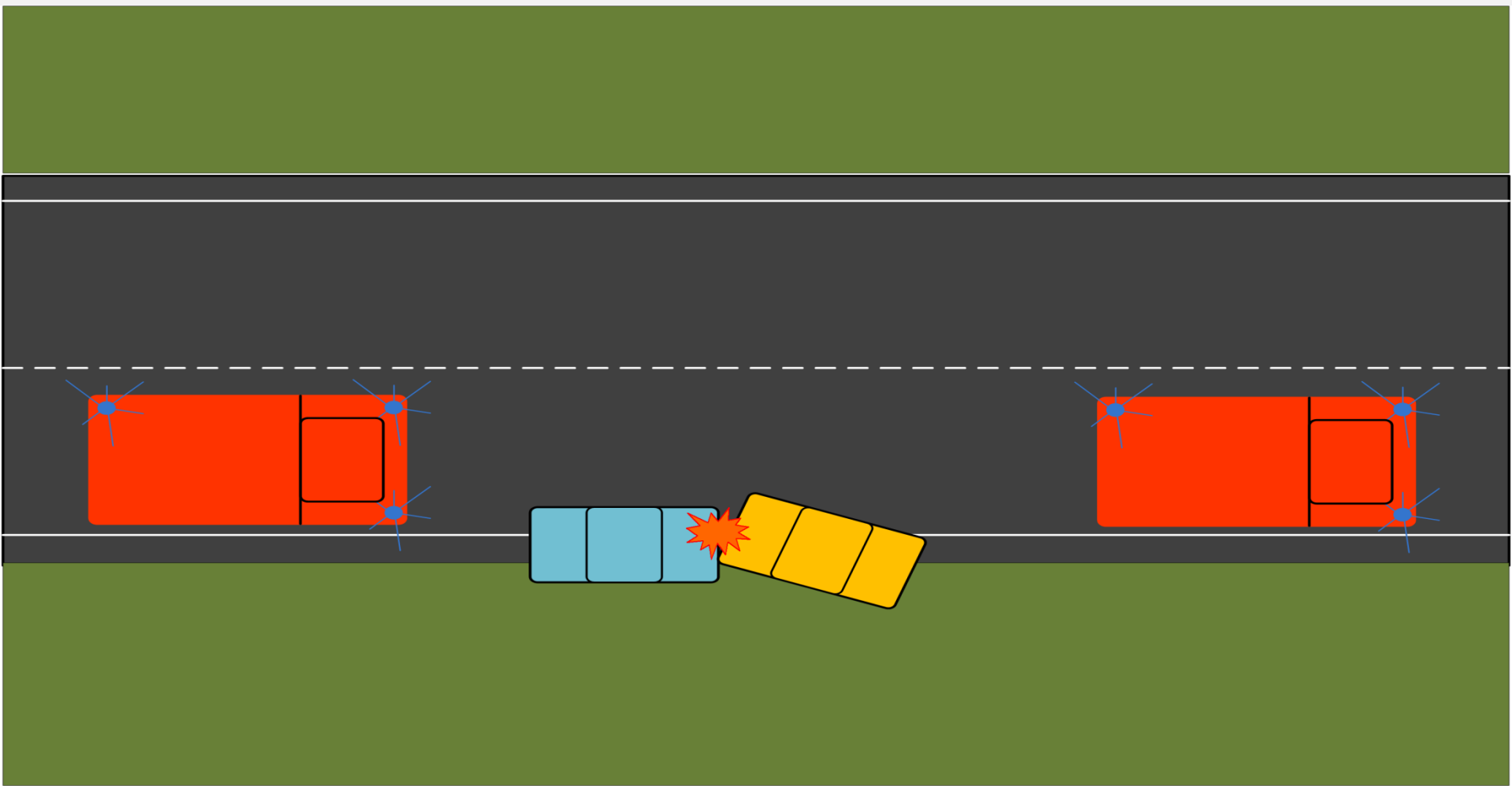






# Organizacja terenu akcji

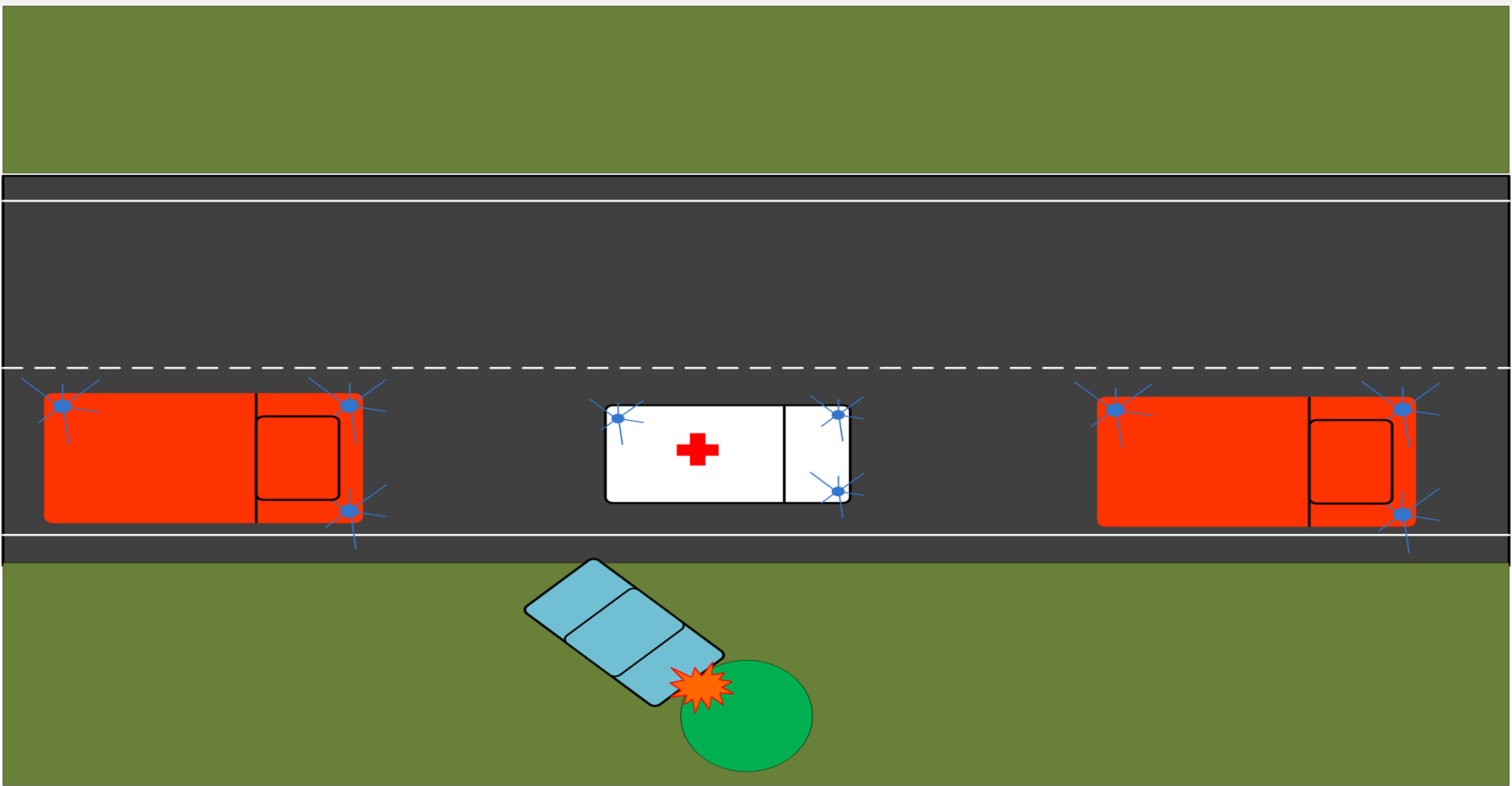
## Przykład ustawienia pojazdów pożarniczych





# Organizacja terenu akcji

## Przykład ustawienia pojazdów pożarniczych





# Organizacja terenu akcji

## Elementy organizacji terenu akcji

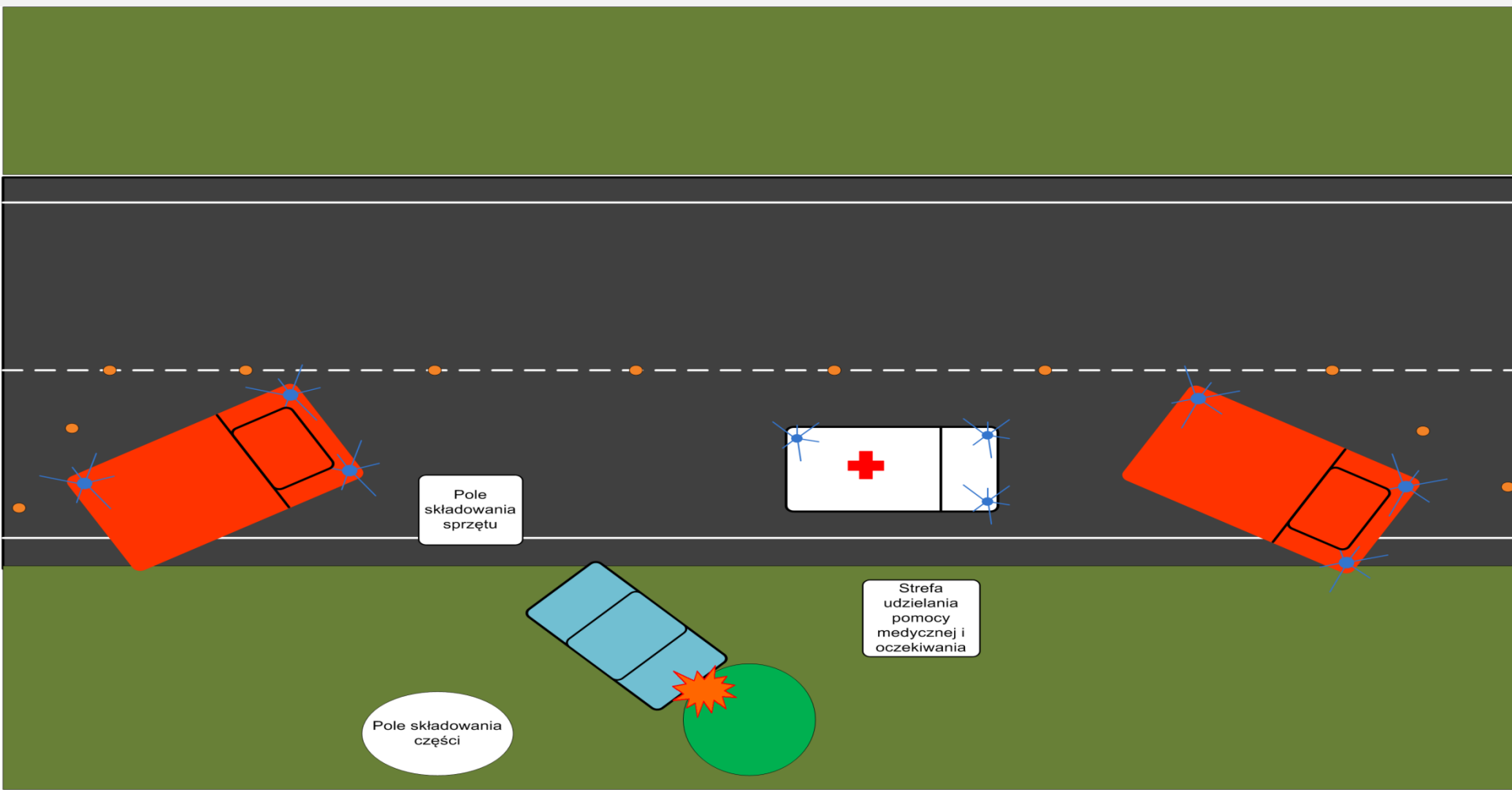
- pojazdy uczestniczące w wypadku,
- pojazdy ratownicze (PSP, OSP),
- techniczne środki oznakowania i zabezpieczenia terenu działań,
- pole składowania sprzętu ratowniczego,
- pole składowania części,
- strefa udzielania pomocy medycznej i oczekiwania,
- miejsce ustawienia służb medycznych.

Zdjęcie 1



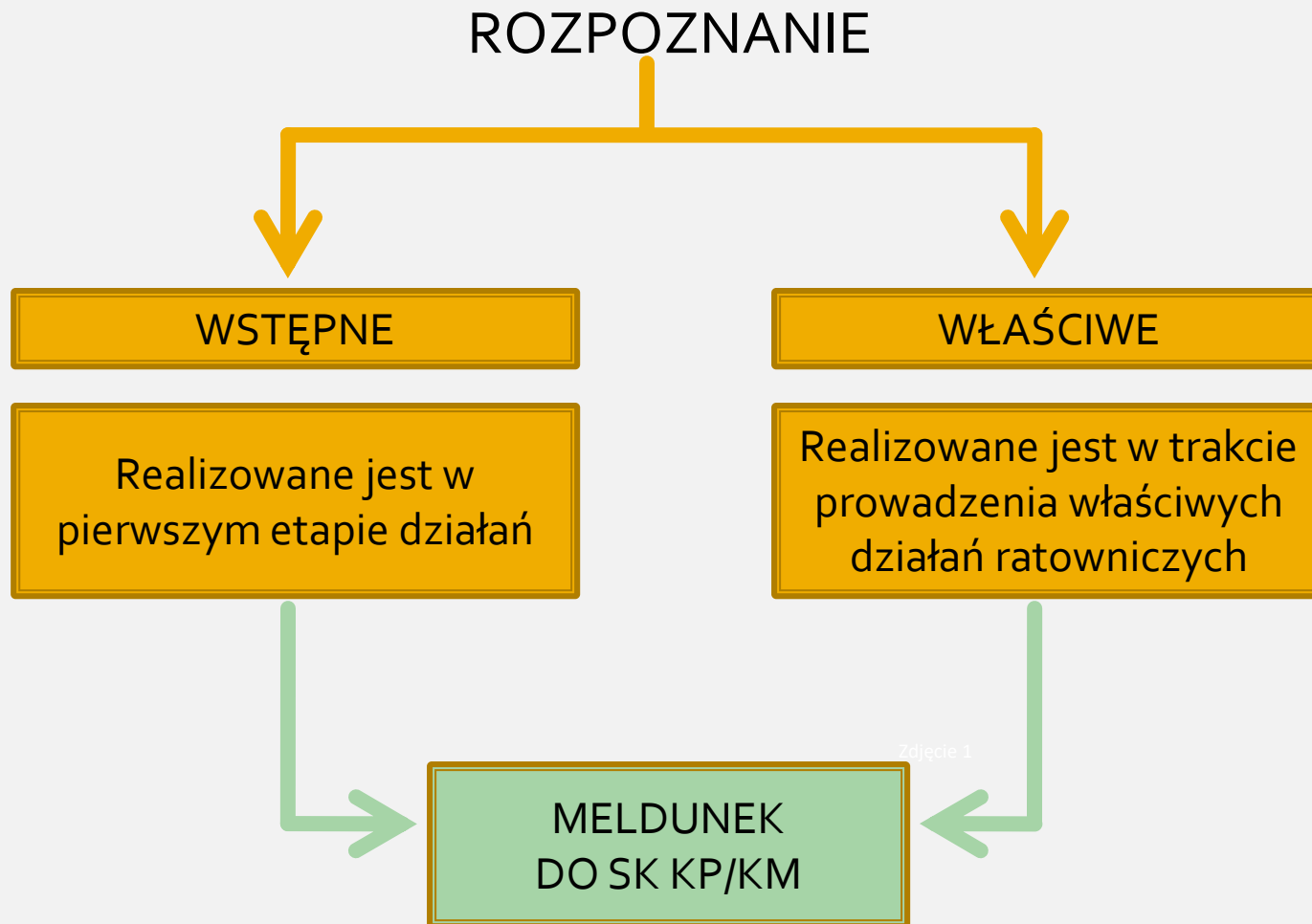
# Organizacja terenu akcji

## Elementy organizacji terenu akcji





# Rozpoznanie





# Rozpoznanie

## CELE ROZPOZNANIA WSTĘPNEGO

Ustalenie rodzaju pojazdów uczestniczących w wypadku

- pojazdy osobowe,
- pojazdy ciężarowe,
- pojazdy specjalne,
- motocykle,

Rozpoznanie zagrożeń

- pożar
- widoczne pary i obłoki w miejscu zderzenia,
- miejsce zdarzenia np.: skrzyżowanie, przejazd kolejowy, rzeka, itp.

Ustalenie miejsca rozlokowania sił ratowniczych

- ustawienie pojazdów ratowniczych,
- zabezpieczenie miejsca zdarzenia.



# Rozpoznanie

Po dojeździe na miejsce zdarzenia należy ustalić:

- jakie i ile pojazdów bierze udział w zdarzeniu,
- ile osób podróżowało pojazdami,
- ile osób odniosło rany i w jakim są stanie,
- dokładne miejsce zdarzenia,
- jakie są zagrożenia dla osób poszkodowanych i ratowników,
- jakie służby ratownicze są na miejscu, a jakie będą potrzebne.



# Stabilizacja pojazdów

Celem wykonania stabilizacji pojazdu jest minimalizacja ruchów pojazdu, które mogą mieć negatywny wpływ na uwięzionych w nim ludzi.

Stabilizację pojazdu wykonujemy w taki sposób, aby w jak najmniejszym stopniu przemieszczać pojazd stabilizowany, a po wykonaniu był on na tyle stabilny, żeby nie przemieszczał się nawet podczas działań ratowniczych.





# Stabilizacja pojazdów

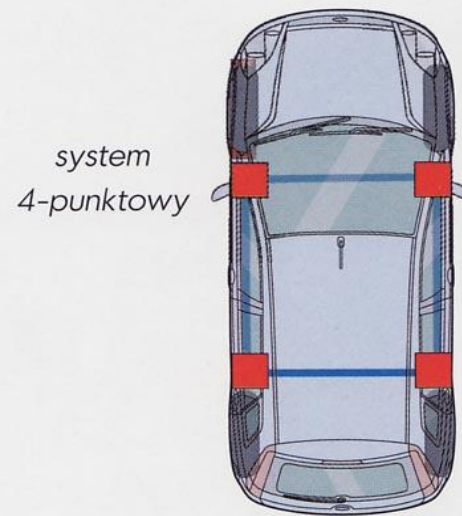
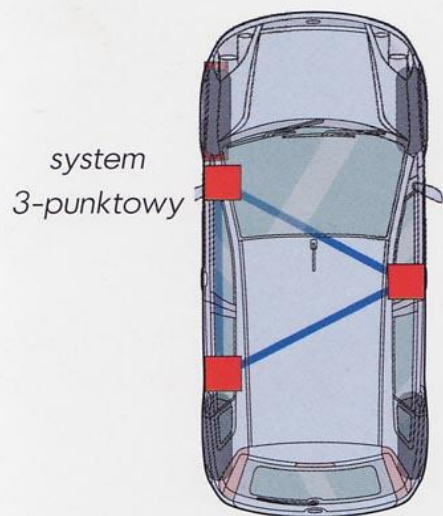
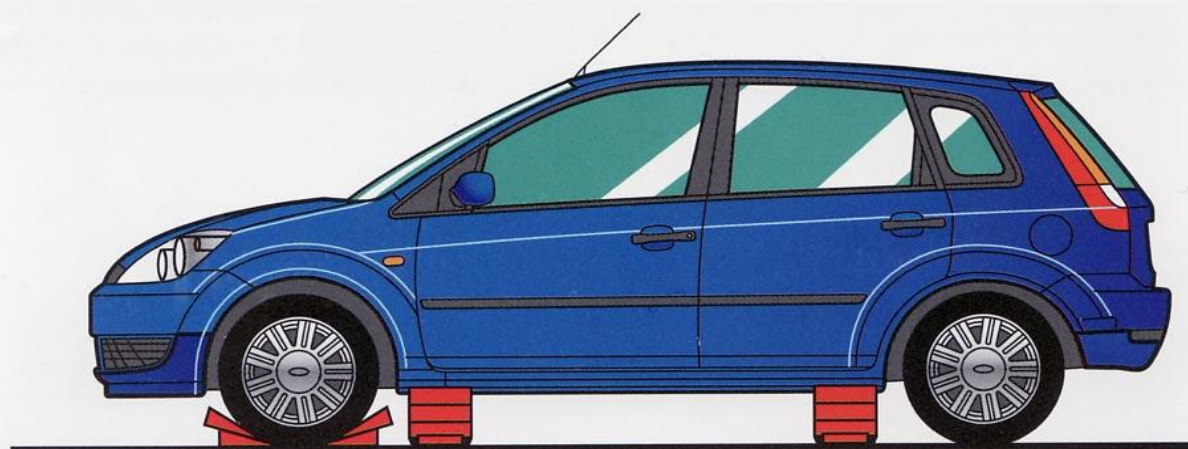
Niedopuszczalne jest przewracanie pojazdu z boku na koła, bądź z dachu na bok i koła z osobami poszkodowanymi wewnątrz auta.

Przed przystąpieniem do stabilizacji należy zwrócić uwagę na:

- obecność osób poszkodowanych wewnątrz pojazdu,
- pozycję pojazdu (samochód na kołach, na boku, na dachu),
- miejsce zdarzenia (skarpa, rów, teren podmokły, itp.),
- rodzaj prowadzonych działań ratowniczych.



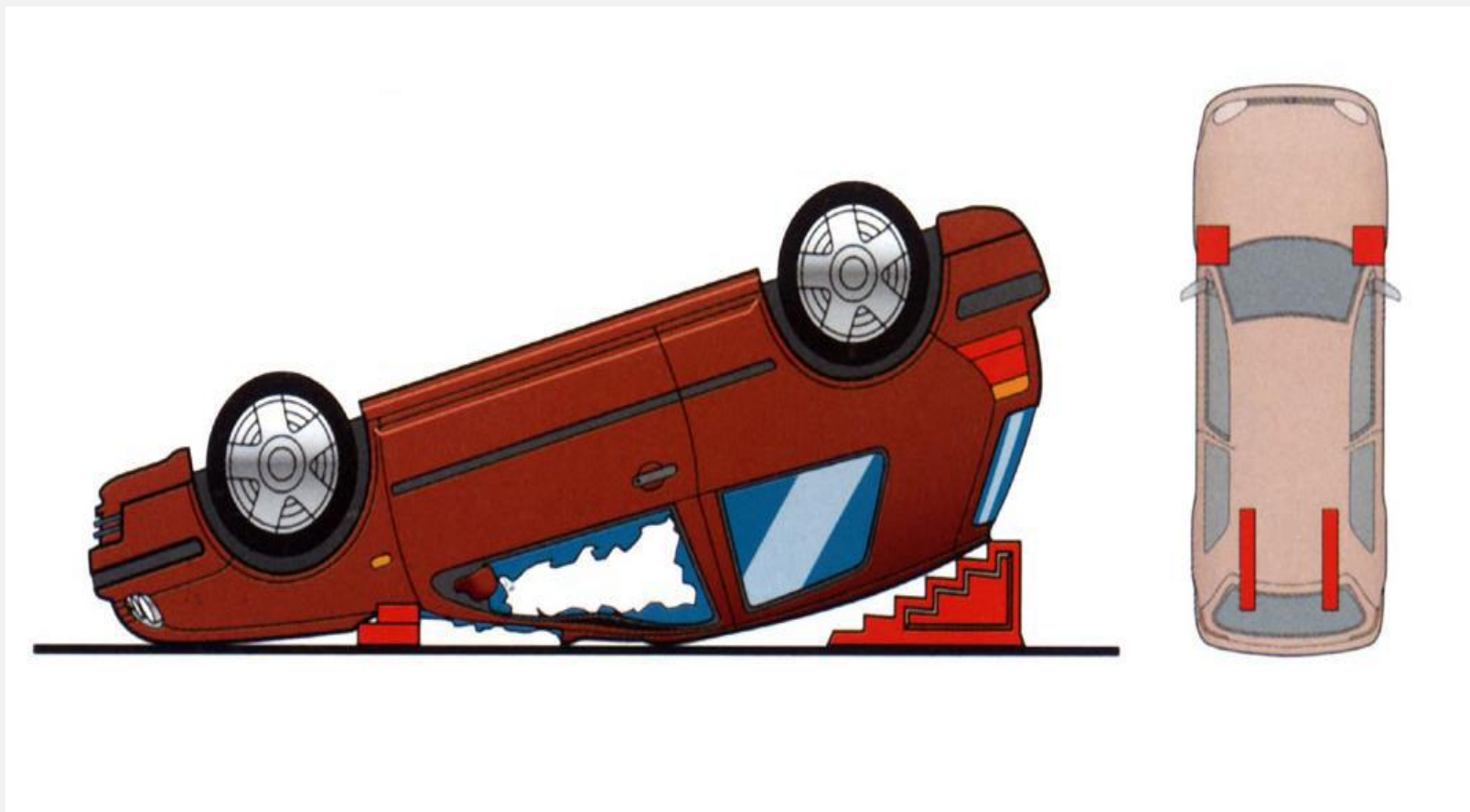
# Stabilizacja pojazdów





# Stabilizacja pojazdów

Pojazd leżący na dachu





# Stabilizacja pojazdów



Zdjęcie 2 Stabilizacja pojazdu na dachu



# Stabilizacja pojazdów

Stabilizacja pojazdu na boku za pomocą drabin nasadkowych



Zdjęcie 3 Stabilizacja pojazdu na boku za pomocą drabin nasadkowych



# Stabilizacja pojazdów



Zdjęcie 4 Stabilizacja pojazdu na boku za pomocą podpór do szybkiej stabilizacji



## Oznakowanie miejsca zdarzenia

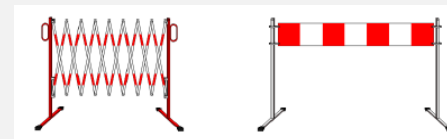
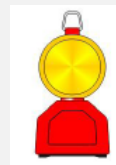
**Oznakowanie i zabezpieczenie terenu działań powinno zapewnić bezpieczeństwo ratownikom, poszkodowanym, innym uczestnikom drogi oraz osobom postronnym.**



# Oznakowanie miejsca zdarzenia

Do oznakowania i zabezpieczenia terenu akcji wykorzystujemy:

- Pojazdy ratownicze,
- Znaki ostrzegawcze,
- Pachołki,
- Lampy pulsacyjne,
- Taśmę ostrzegawczą,
- Płotki,
- Uprawnienie do kierowania ruchem drogowym.







# Działania ratownicze

## Działania ratownicze obejmują:

- Zabezpieczenie i oznakowanie miejsca zdarzenia,
- Stabilizację pojazdów,
- Udzielenie pomocy medycznej poszkodowanym,
- Uwolnienie i ewakuację poszkodowanych z pojazdów,
- Gaszenie pojazdów,
- Usuwanie rozlewów cieczy ropopochodnych i płynów eksploatacyjnych,



# Działania ratownicze

## Zagrożenia dla ratowników podczas działań ratowniczych:

- pożar, wybuch,
- rozlewy paliwa,
- inni użytkownicy drogi,
- ładunek przewożony,
- osoby postronne,
- zła organizacja działań ratowniczych,
- nieprzestrzeganie zasad BHP,
- niestabilność uszkodzonego pojazdu,



# Działania ratownicze

## Zagrożenia dla ratowników podczas działań ratowniczych cd.:

- obrażenia u osób poszkodowanych,
- ostre krawędzie,
- poduszki bezpieczeństwa w pojazdach,
- kwas akumulatorowy,
- naprężone elementy,
- porażenie prądem podczas zdarzeń z pojazdami hybrydowymi i elektrycznymi oraz zerwanymi liniami energetycznymi,
- instalacja gazowa w pojazdach.



# Działania ratownicze

## Zasady bezpiecznego prowadzenia działań ratowniczych

- pojazdy należy rozmontować tylko w niezbędnym zakresie,
- brak lub nieprawidłowe wykonanie stabilizacji pojazdu może prowadzić do załamania elementów konstrukcyjnych pojazdu,
- przed przystąpieniem do usuwania drzwi pojazdu należy usunąć szyby,
- usuwając drzwi przednie, należy pamiętać o zamknięciu drzwi tylnych co ma na celu wzmocnienie konstrukcji pojazdu,
- po odgięciu dachu należy go zabezpieczyć linką do stałych elementów pojazdu,
- odcinane elementy gromadzić w polu składowania części,
- ratownik obsługujący urządzenia powinien być wyposażony w środki ochrony osobistej.

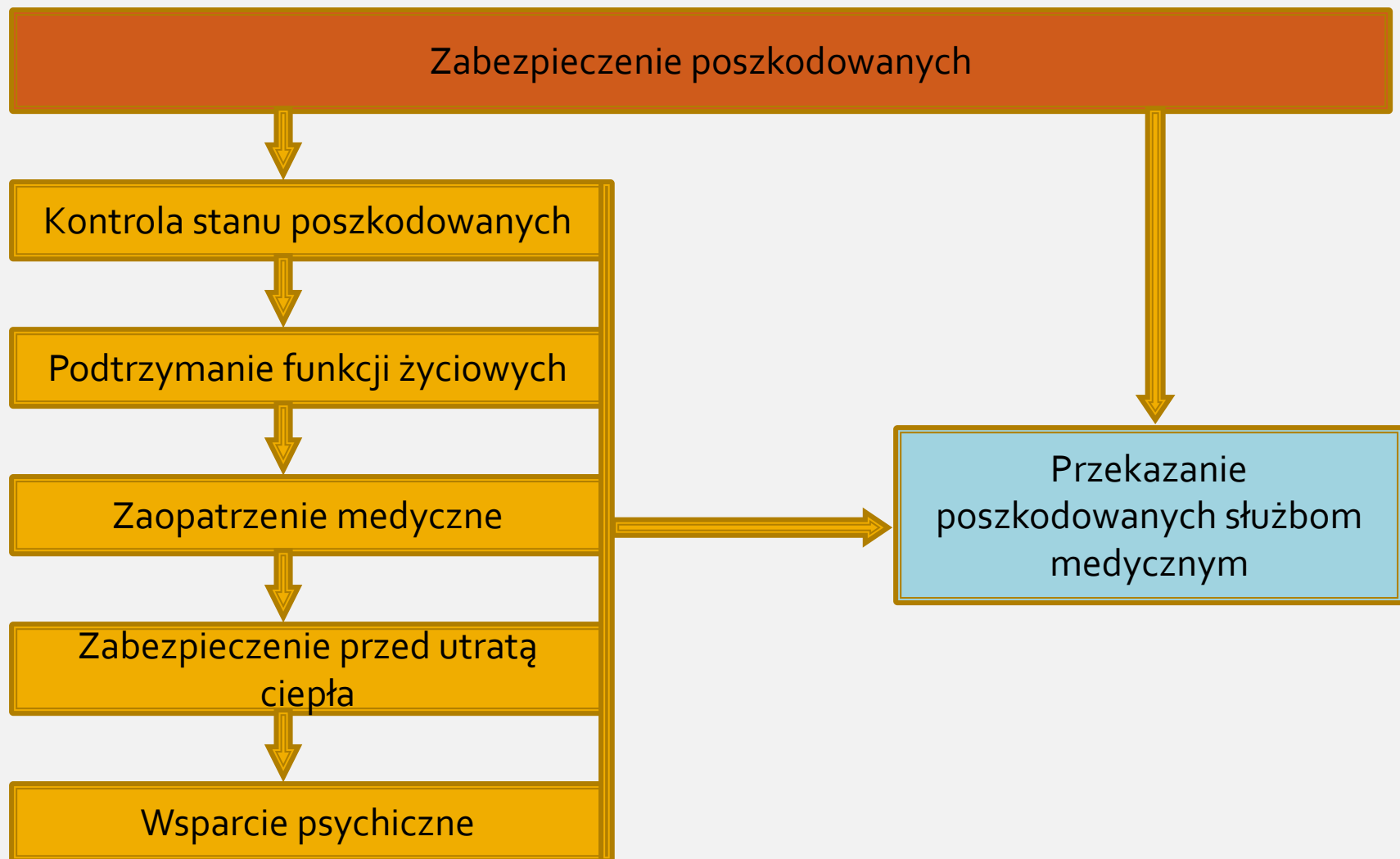


# Zakończenie działań





# Zakończenie działań





## BIBLIOGRAFIA

- Ratownictwo techniczne podczas wypadków z udziałem samochodów ciężarowych. Tłumaczenie: J. Kielin. Fundacja Edukacja i Technika Ratownictwa. Warszawa 2006
- M. Schroeder: Wypadki w komunikacji drogowej. Fundacja Edukacja i Technika Ratownictwa.
- B. Morris: Techniki ratownictwa drogowego Holmatro. Podręcznik technik ratownictwa drogowego i zastosowanie narzędzi ratowniczych. Delta Service, Zielonka 2004.
- R. Wolański: Ratownicza technika siłowa. SA PSP, Kraków 1999.
- K. Bartoszak – „Ratownictwo w transporcie drogowym”



# INDEKS MATERIAŁÓW POBRANYCH Z INTERNETU

- Zdjęcie 1: Pobrano 17.03.2016 z [www.osp.malyn.pl](http://www.osp.malyn.pl)
- Zdjęcie 2: Pobrano 17.03.2016 z „Szkolenie z zakresu ratownictwa technicznego dla strażaków ratowników OSP – organizacja akcji ratownictwa technicznego na drogach” Jacek Gawroński
- Zdjęcie 3: Pobrano 17.03.2016 z „Ratownictwo techniczne” Paweł Karabin, Rafał Podlasiński
- Zdjęcie 4: Pobrano 17.03.2016 z „Ratownictwo techniczne” Paweł Karabin, Rafał Podlasiński

Pobrano 18.02.20016 z [www.os-psz.olsztyn.pl](http://www.os-psz.olsztyn.pl)

Pobrano 18.02.20016 z [www.os-psz.olsztyn.pl](http://www.os-psz.olsztyn.pl)