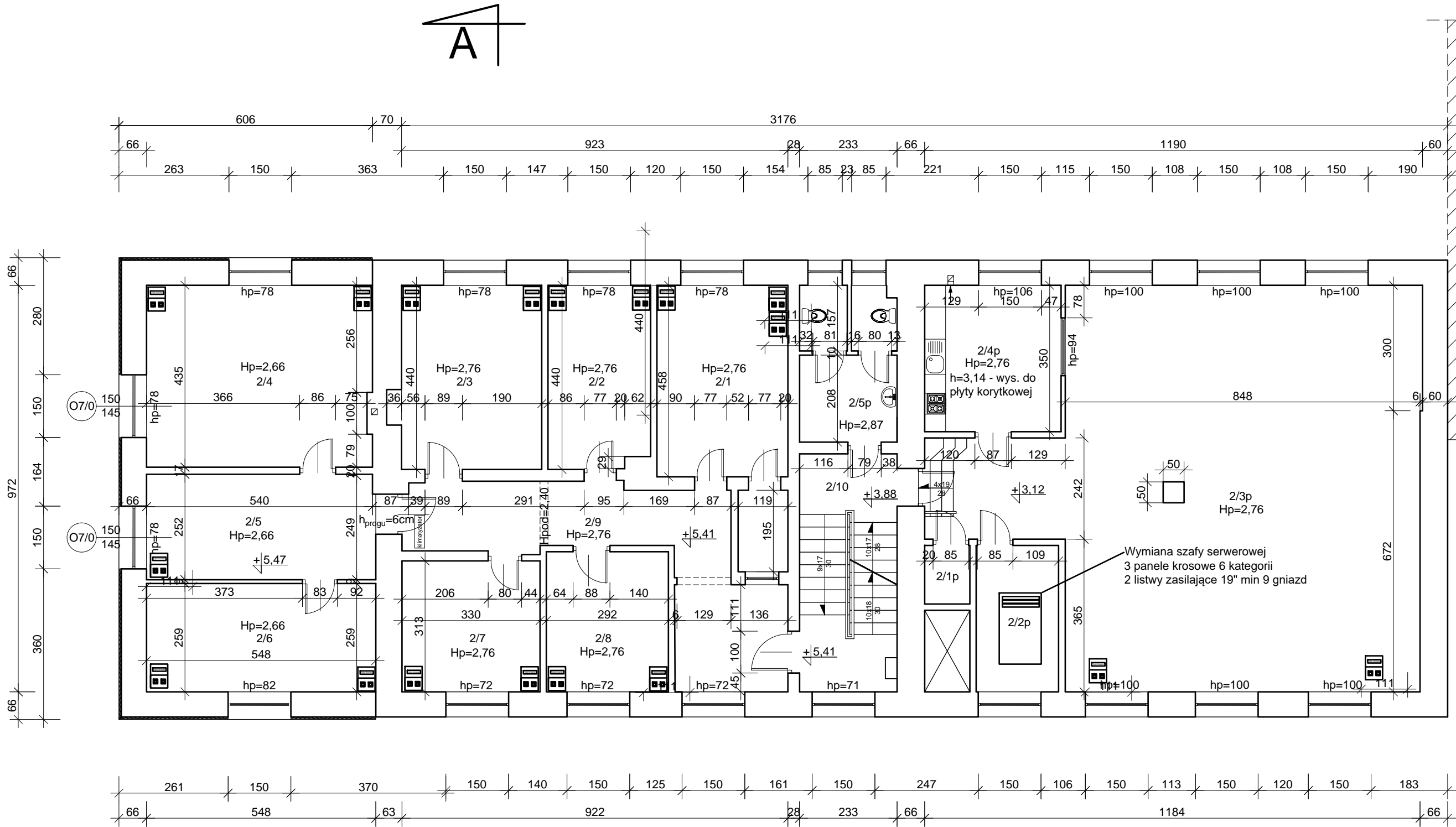



RZUT PIĘTRA I PÓŁPIĘTRA
Budynek Rejonu w Gorzowie Wielkopolskim
SKALA 1:100



Zestawienie pomieszczeń			
L.P.	Nazwa pomieszczenia	Powierzchnia [m²]	Kubatura [m³]
2/1	pom.biurowe	16,62	45,87
2/2	pom.biurowe	10,75	29,67
2/3	pom.biurowe	14,67	40,48
2/4	pom.biurowe	23,54	62,61
2/5	pom.biurowe	13,71	36,47
2/6	pom.biurowe	14,19	37,74
2/7	pom.biurowe	10,33	28,51
2/8	pom.biurowe	9,83	27,13
2/9	komunikacja	16,94	46,75
2/10	komunikacja	13,25	31,40
2/1p	magazyn	1,51	4,16
2/2p	magazyn	6,72	18,54
2/3p	świetlica	89,97	248,32
2/4p	aneks kuchenny	11,41	31,49
2/5p	wc	7,81	22,41
Razem		261.25	711.55

Pracownia Projektowa J&J Sp. z o.o. ul. Zielona 6 24-100 Puławy tel. kom. 667 633 003, 667 433 026		 AR_3	Nr rysunku	Investor Skarb Państwa Generalna Dyrekcja Dróg Krajowych i Autostrad Oddział w Zielonej Górze ul. Bohaterów Westerplatte 31 65-950 Zielona Góra	Adres obiektu Generalna Dyrekcja Dróg Krajowych i Autostrad Oddział Zielona Góra, Rejon w Gorzowie Wielkopolskim ul. Kostrzyńska 4A 66-400 Gorzów Wielkopolski
Projektant:	mgr inż. arch. Zbigniew Doktor			Rodzaj projektu PROJEKT BUDOWLANY	
Asystent projektanta:	mgr inż. Weronika Pomykała			Nazwa elementu projektu budowlanego INWENTARYZACJA	
Sprawdzający:	mgr inż. arch. Andrzej Papierz			Tytuł rysunku RZUT PIĘTRA I PÓŁPIĘTRA	
Imię i nazwisko:		Specjalność / Nr uprawnień	Podpis:	Data opracowania: 7 marzec 2023r.	skala 1:100