

MAPA PRZEGLĄDOWA CIĘC RĘBNYCH

NADLEŚNICTWO SZCZEBRA

OBRĘB SZCZEBRA

REGIONALNA DYREKCJA LASÓW PAŃSTWOWYCH W BIAŁYMSTOKU

Stan na 01.01.2024

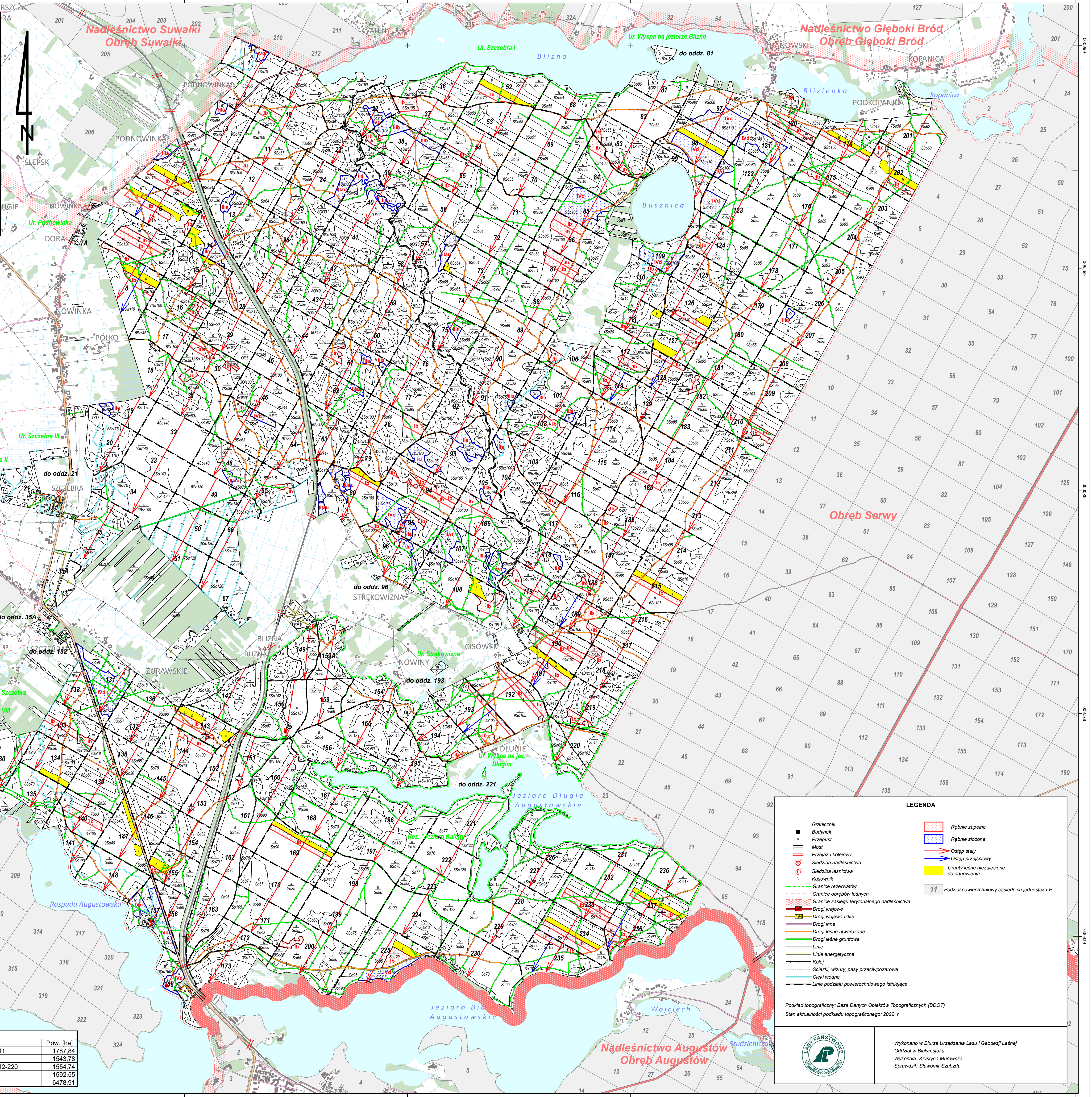
POWIERZCHNIA 6478,91 ha (6478,9221 ha)

współwłasność brak

Skala 1:20 000

500 250 0 500 1 000 1 500 2 000 m

Układ współrzędnych „PL-1992”



PODZIAŁ NA LEŚNICTWA			
Nr	Nazwa	Siedziba	Numery oddziałów
6	Busznica	120f	22, 36-39, 52-57, 68-75, 81-89, 97-100, 109-113, 120-129, 174-183, 201-211
7	Nowinka	7d	1-7, 7A, 8-21, 23-35, 35A, 40-51, 58-67
8	Blizna	149x	76-80, 90-96, 101-108, 114-119, 149-150, 159, 159A, 164-166, 184-195, 212-220
9	Klonowica	158j	130-148, 151-158, 160-163, 167-173, 196-200, 221-238
Razem obręb			6478,91

LEGENDA

- Granicznik
- Budynek
- × Przepust
- Most
- Przejazd kolejowy
- Siedziba nadleśnictwa
- Siedziba leśnictwa
- Kasownik
- Granice rezerwatów
- Granice obrębów leśnych
- Granice zasięgu terytorialnego nadleśnictwa
- Drogi krajowe
- Drogi wojewódzkie
- Drogi inne
- Drogi leśne utwardzone
- Drogi leśne gruntowe
- Linie
- Linie energetyczne
- Kolej
- Ścieżki, wiatry, pasy przeciwpożarowe
- Ciek wodny
- Linie podziału powierzchniowego istniejące
- Rębnie zupełne
- Rębnie złożone
- Ostep stały
- Ostep przejściowy
- Grunty leśne niezalesione do odnowienia
- 11 Podział powierzchniowy sąsiednich jednostek LP

Podkład topograficzny: Baza Danych Obiektów Topograficznych (BDOT)
Stan aktualności podkładu topograficznego: 2022 r.

Wykonano w Biurze Urządzenia Lasu i Geodezji Leśnej
Oddział w Białymstoku
Wykonała: Krystyna Murawska
Sprawdził: Sławomir Szubda

