



# DZIENNIK URZĘDOWY

## WOJEWÓDZTWA MAZOWIECKIEGO

---

Warszawa, dnia 22 listopada 2017 r.

Poz. 10644

### ZARZĄDZENIE REGIONALNEGO DYREKTORA OCHRONY ŚRODOWISKA W WARSZAWIE

z dnia 13 listopada 2017 r.

#### w sprawie ustanowienia planu ochrony dla rezerwatu przyrody Florianów

Na podstawie art. 19 ust. 6 ustawy z dnia 16 kwietnia 2004 r. o ochronie przyrody (Dz. U. z 2016 r. poz. 2134, 2249 i 2260 oraz z 2017 r. poz. 60, 132, 1074 i 1595) zarządza się, co następuje:

**§ 1.** Ustanawia się, na okres 20 lat, plan ochrony dla rezerwatu przyrody Florianów, zwanego dalej „rezerwatem”.

**§ 2. 1.** Celem ochrony rezerwatu jest zachowanie ze względów naukowych, dydaktycznych i krajobrazowych interesujących i dobrze zachowanych form geomorfologicznych pochodzenia lodowcowego i wodnolodowcowego, głównie: ozu, moreny czołowej oraz wydmy parabolicznej.

2. Przyrodniczymi i społecznymi uwarunkowaniami realizacji celu, o którym mowa w ust. 1, są:

- 1) zachowanie stosunków wodnych na poziomie zapewniającym utrzymanie celu ochrony rezerwatu oraz źródeł dwóch cieków wodnych będących dopływami rzeki Liwiec;
- 2) zachowanie naturalnej dynamiki siedlisk przyrodniczych rezerwatu;
- 3) zachowanie ozu, moreny czołowej i wydmy parabolicznej;
- 4) zachowanie stanowisk chronionych gatunków roślin i zwierząt;
- 5) zachowanie charakterystycznych cech krajobrazu, tworzonych przez duży kompleks leśny położony w otoczeniu obszarów użytkowanych rolniczo;
- 6) zapewnienie integralności i łączności rezerwatu z obszarami Natura 2000;
- 7) wprowadzenie ustaleń w sposobie zagospodarowania otuliny rezerwatu, zabezpieczających rezerwat, w szczególności cel ochrony, dla którego go uznano, przed zagrożeniami zewnętrznymi wynikającymi z działalności człowieka.

**§ 3.** Identyfikację oraz określenie sposobów eliminacji lub ograniczania istniejących i potencjalnych zagrożeń wewnętrznych i zewnętrznych oraz ich skutków, określa załącznik nr 1 do zarządzenia.

**§ 4.** Obszar rezerwatu objęty jest ochroną czynną.

**§ 5. 1.** Działania ochronne na obszarze ochrony czynnej z podaniem rodzaju, zakresu i lokalizacji tych działań określa załącznik nr 2 do zarządzenia.

2. Mapę lokalizacji działań ochronnych, o których mowa w ust. 1, określa załącznik nr 3 do zarządzenia.

**§ 6. 1.** Wprowadza się następujące ustalenia do studium uwarunkowań i kierunków zagospodarowania przestrzennego gminy Mrozy, miejscowych planów zagospodarowania przestrzennego gminy Mrozy, planu zagospodarowania przestrzennego województwa mazowieckiego, dotyczące eliminacji lub ograniczenia zagrożeń wewnętrznych lub zewnętrznych:

## 1) na terenie rezerwatu:

- a) należy utrzymać dotychczasowy sposób przeznaczenia i użytkowania gruntów,
- b) należy utrzymać całość obszaru, jako wyłączony z możliwości lokalizacji wszelkiej nowej infrastruktury technicznej niezwiązanej z udostępnieniem i funkcjonowaniem rezerwatu oraz znajdującej się w rezerwacie drogi publicznej,
- c) należy utrzymać całość obszaru, jako wyłączony z możliwości prowadzenia działań mogących przyczynić się do zmiany ukształtowania terenu,
- d) należy utrzymać całość obszaru, jako wyłączony z możliwości prowadzenia działań mogących przyczynić się do zmiany stosunków wodnych w sposób mogący negatywnie wpływać na rezerwat;

## 2) na terenie otuliny rezerwatu ustala się strefy, które oznaczone są symbolami: A, B, C, D, E i F. W poszczególnych strefach ustala się:

## a) w strefie A:

- należy zachować tereny użytków zielonych, gruntów ornych, lasów, zalesień i wód powierzchniowych,
- należy pozostawić obszar strefy w formie terenów otwartych,
- nie należy tworzyć przegród utrudniających grawitacyjny spływ powietrza,
- należy zapewnić migrację drobnych zwierząt,
- nie należy przekształcać użytków zielonych w grunty orne,
- należy ograniczyć stosowanie chemicznych środków upraw rolnych, w szczególności w pasie 100 m od brzegu wód,
- nie należy lokalizować obiektów uciążliwych dla środowiska powodujących zanieczyszczenie wód, gleby, powietrza atmosferycznego,
- nie należy lokalizować miejsc eksploatacji złóż kopalin naturalnych,
- należy zachować stosunki wodne na poziomie nieprzyczyniającym się do ich zmiany w sposób mogący negatywnie wpływać na rezerwat;

## b) w strefie B:

- na terenach leśnych należy utrzymać ich dotychczasowy sposób użytkowania gruntów,
- dopuszcza się budowę obiektów związanych z prowadzeniem gospodarki leśnej lub związanych z realizacją inwestycji liniowych celu publicznego,
- należy zwiększać udział gruntów leśnych,
- dopuszcza się utrzymanie i użytkowanie istniejącej zabudowy oraz wprowadzanie w ramach tej zabudowy zabudowań uzupełniających,
- należy zachować stosunki wodne na poziomie nieprzyczyniającym się do ich zmiany w sposób mogący negatywnie wpływać na rezerwat;

## c) w strefie C:

- dopuszcza się wprowadzenie sposobu przeznaczenia i użytkowania gruntów w formie zabudowy letniskowej oraz nieuciążliwych usług związanych z tą zabudową,
- formę architektoniczną obiektów budowlanych należy dostosować do krajobrazu i wkomponować w otaczającą przestrzeń,
- na co najmniej 30 % powierzchni działki należy zachować zieleń,
- dla nowo tworzonych działek należy zachować ich wielkość nie mniejszą niż 500 m<sup>2</sup>,
- należy zachować stosunki wodne na poziomie nieprzyczyniającym się do ich zmiany w sposób mogący negatywnie wpływać na rezerwat;

## d) w strefie D:

- dopuszcza się wprowadzenie sposobu przeznaczenia i użytkowania gruntów w formie terenów zabudowy rolniczej siedliskowej z dopuszczeniem zabudowy mieszkaniowej jednorodzinnej oraz zabudowy letniskowej,
- dopuszcza się realizację usług z preferencją usług związanych z obsługą zabudowy letniskowej i rekreacyjnej,
- dla nowo tworzonych działek pod zabudowę letniskową i jednorodziną należy zachować ich wielkość nie mniejszą niż 500 m<sup>2</sup>,
- na co najmniej 30 % powierzchni działki należy zachować zieleń,
- należy zachować stosunki wodne na poziomie nieprzyczyniającym się do ich zmiany w sposób mogący negatywnie wpływać na rezerwat;

## e) w strefie E:

- dopuszcza się wprowadzenie sposobu przeznaczenia i użytkowania gruntów w formie terenów zabudowy rolniczej siedliskowej z dopuszczeniem zabudowy mieszkaniowej jednorodzinnej i usług,
- dopuszcza się lokalizację zabudowy mieszkaniowej jednorodzinnej w zabudowie rolniczej siedliskowej,
- dla nowo tworzonych działek pod zabudowę jednorodziną należy zachować ich wielkość nie mniejszą niż 500 m<sup>2</sup>,
- dopuszcza się lokalizację usług oraz innych form działalności gospodarczej, których uciążliwość zamyka się w granicach użytkowanego terenu,
- dla nowo tworzonych działek pod zabudowę usługową należy zachować ich wielkość nie mniejszą niż 1500 m<sup>2</sup>,
- formę architektoniczną obiektów budowlanych należy dostosować do krajobrazu,
- w zabudowie mieszkaniowej należy zachować zieleń na co najmniej 20 % powierzchni działki,
- w zabudowie usługowej należy zachować zieleń na co najmniej 30 % powierzchni działki,
- należy zachować stosunki wodne na poziomie nieprzyczyniającym się do ich zmiany w sposób mogący negatywnie wpływać na rezerwat,

## f) w strefie F:

- należy utrzymać sposób przeznaczenia i użytkowania terenu w formie obszarów upraw polowych, łąk i pastwisk, mniejszych kompleksów leśnych i zalesień,
- dopuszcza się adaptację i modernizację istniejącej zabudowy zagrodowej oraz jej wymianę w ramach istniejących siedlisk,
- dopuszcza się, wzdłuż istniejących i projektowanych ciągów komunikacyjnych, realizację zabudowy zagrodowej i realizację specjalistycznych gospodarstw rolnych,
- dopuszcza się realizację urządzeń liniowych oraz obiektów infrastruktury technicznej,
- należy zachować stosunki wodne na poziomie nieprzyczyniającym się do ich zmiany w sposób mogący negatywnie wpływać na rezerwat.

2. Mapę ustaleń do studium uwarunkowań i kierunków zagospodarowania przestrzennego gminy Mrozy, miejscowych planów zagospodarowania przestrzennego gminy Mrozy, planu zagospodarowania przestrzennego województwa mazowieckiego dotyczące eliminacji lub ograniczenia zagrożeń wewnętrznych lub zewnętrznych określa załącznik nr 4 do zarządzenia.

3. Opis granic ustaleń do studium uwarunkowań i kierunków zagospodarowania przestrzennego gminy Mrozy, miejscowych planów zagospodarowania przestrzennego gminy Mrozy, planu zagospodarowania przestrzennego województwa mazowieckiego, dotyczące eliminacji lub ograniczenia zagrożeń wewnętrznych lub zewnętrznych, określa, w formie wykazu działek ewidencyjnych, załącznik nr 5 do zarządzenia.

§ 7. Zarządzenie wchodzi w życie po upływie 14 dni od dnia ogłoszenia.

Regionalny Dyrektor Ochrony Środowiska w Warszawie:  
*Arkadiusz Siembida*

Załącznik Nr 1 do Zarządzenia  
Regionalnego Dyrektora Ochrony Środowiska w Warszawie  
z dnia 13 listopada 2017 r.

### Identyfikacja oraz określenie sposobów eliminacji lub ograniczania istniejących i potencjalnych zagrożeń wewnętrznych i zewnętrznych oraz ich skutków

| Identyfikacja zagrożenia  | Rodzaj zagrożenia         | Sposób eliminacji zagrożenia lub jego ograniczenia oraz jego skutków   |
|---|---------------------------|--|
| Mało zróżnicowana struktura przestrzenna i gatunkowa drzewostanów, zbyt duże zwarcie drzewostanów młodszych klas wieku.   | Wewnętrzne<br>Istniejące  | Wykonanie w drzewostanach działań ochronnych w formie cięć stabilizujących.  |
| Nadmierne zagęszczenie zwierzyny.   | Wewnętrzne<br>Istniejące  | Prowadzenie inwentaryzacji liczebności gatunków zwierząt oraz redukcji wybranych gatunków w przypadku stwierdzenia, że ich stan liczebny doprowadza do powstawania szkód.  |
| Uruchomienie procesów erozyjnych form geomorfologicznych spowodowane odsłonięciem pokrywy glebowej.   | Wewnętrzne<br>Potencjalne | Należy utrzymać pokrywę leśną.   |
|   |                           | Należy wykonywać w drzewostanach zabiegi ochronne.   |
|   |                           | Na stokach o nachyleniach większych niż 5° nie należy wykonywać zabiegów ochronnych z użyciem ciężkiego sprzętu.   |
|   |                           | Pozyskanego w ramach działań ochronnych drewna nie należy przewozić i zrywać w poprzek grzbietów ozu, moreny i wydmy.  |
| Działania ochronne obejmujące pozyskanie i zrywkę drewna na ozie, morenie i wydmie należy wykonywać w szczególności przy zamarzniętej glebie, grubej pokrywie śniegu.   |                           |  |
| Antropopresja wnętrza rezerwatu powodująca wydeptywanie roślin, zaśmiecanie, niszczenie runa oraz wierzchniej warstwy gleby i utworów geologicznych tworzących ukształtowanie terenu.   | Zewnętrzne<br>Istniejące  | Ustawienie tablic informacyjnych o obowiązującym zakazie poruszania się w rezerwacie.  |
| Nadmierna eksploatacja powodująca negatywne oddziaływanie na rezerwat, w związku z brakiem kontroli nad ilością, sposobem realizacji i rodzajem wykonywanych badań naukowych.   | Zewnętrzne<br>Potencjalne | Ograniczenie wykonywania badań naukowych, do badań, dla realizacji których Regionalny Dyrektor Ochrony Środowiska w Warszawie, po stwierdzeniu braku negatywnego oddziaływania na rezerwat, wyrazi zgodę.  |
| Postępująca presja zabudowy i związana z tym budowa i rozbudowa obiektów budowlanych, w szczególności infrastruktury technicznej powiązanej z wprowadzanym sposobem zagospodarowania terenu.  | Zewnętrzne<br>Potencjalne | Wprowadzenie odpowiednich ustaleń do studium uwarunkowań i kierunków zagospodarowania przestrzennego i miejscowych planów zagospodarowania przestrzennego, utworzenie otuliny rezerwatu.   |
| Zaprzestanie rolniczego użytkowania na obszarach sąsiadujących z rezerwatem i związany z tym zanik terenów otwartych, charakterystycznych dla otoczenia rezerwatu, stanowiących korytarze migracyjne zwierząt oraz siedliska roślin i zwierząt związanych z obrzeżem lasu i śródpolnymi zadrzewieniami. | Zewnętrzne<br>Potencjalne | Ustanowienie otuliny rezerwatu, wprowadzenie stosownych ustaleń do miejscowych planów zagospodarowania przestrzennego, umożliwienie przejazdu drogą przebiegającą przez wydzielania leśne 218, 219, 221, 224, 228, 229 i 232 maszynom rolniczym służącym prowadzeniu prac polowych upraw rolniczych na gruntach otaczających rezerwat. |

|  |                                   |  |
|--|-----------------------------------|--|
| <p>Zmiany sposobów przeznaczenia i użytkowania gruntów doprowadzające do izolacji przestrzennej rezerwatu, stwarzając tym barierę dla migracji zwierząt.</p> | <p>Zewnętrzne<br/>Potencjalne</p> | <p>Ochrona terenów znajdujących się poza rezerwatem, poprzez wprowadzenie odpowiednich ustaleń do studium uwarunkowań i kierunków zagospodarowania przestrzennego i miejscowych planów zagospodarowania przestrzennego, ograniczających możliwość zmiany sposobu przeznaczenia i użytkowania terenu, utworzenie otuliny rezerwatu.</p> |
|--|-----------------------------------|--|

Załącznik Nr 2 do Zarządzenia  
Regionalnego Dyrektora Ochrony Środowiska w Warszawie  
z dnia 13 listopada 2017 r.

**Działania ochronne na obszarze ochrony czynnej, z podaniem rodzaju, zakresu i lokalizacji tych działań**

| Rodzaj działania ochronnego | Lokalizacja działań ochronnych |                           | Zakres działań ochronnych  |  |   |                 |
|-----------------------------|--------------------------------|---------------------------|--|--|---|-----------------|
|                             | Numer działki ewidencyjnej     | Numer wydzielenia leśnego | Powierzchnia dopuszczalna do objęcia działaniem ochronnym [ha] <sup>1)</sup> | Ilość nawrotów                           | Dopuszczalna do usunięcia masa [m3] <sup>2)</sup> | Termin          |
| Renaturalizacja             | 181                            | 218b                      | 3,82   | dwukrotny nawrót w odstępach co 8-12 lat | 231   | Listopad - Luty |
| Renaturalizacja             | 183                            | 218d                      | 2,97   | dwukrotny nawrót w odstępach co 8-12 lat | 180   | Listopad - Luty |
| Renaturalizacja             | 183                            | 218g                      | 2,34   | dwukrotny nawrót w odstępach co 8-12 lat | 167   | Listopad - Luty |
| Renaturalizacja             | 191                            | 221b                      | 0,56   | dwukrotny nawrót w odstępach co 8-12 lat | 46  | Listopad - Luty |
| Renaturalizacja             | 191                            | 221d                      | 4,72   | trzykrotny nawrót co 5-7 lat             | 312   | Listopad - Luty |
| Renaturalizacja             | 191                            | 221g                      | 1,61   | dwukrotny nawrót w odstępach co 8-12 lat | 97  | Listopad - Luty |
| Renaturalizacja             | 191                            | 221h                      | 0,40   | trzykrotny nawrót co 5-7 lat             | 13  | Listopad - Luty |
| Renaturalizacja             | 191                            | 221j                      | 1,28   | dwukrotny nawrót w odstępach co 8-12 lat | 106   | Listopad - Luty |
| Renaturalizacja             | 191                            | 221k                      | 2,14   | dwukrotny nawrót w odstępach co 8-12 lat | 152   | Listopad - Luty |
| Renaturalizacja             | 191                            | 221n                      | 1,12   | trzykrotny nawrót co 5-7 lat             | 49  | Listopad - Luty |
| Renaturalizacja             | 191                            | 221o                      | 1,91   | trzykrotny nawrót co 5-7 lat             | 63  | Listopad - Luty |
| Rozluźnienie zwarcia        | 191                            | 221r                      | 0,98   | dwukrotny nawrót w odstępach co 8-12 lat | 81  | Listopad - Luty |
| Renaturalizacja             | 192                            | 223b                      | 3,54   | dwukrotny nawrót w odstępach co 8-12 lat | 252   | Listopad - Luty |
| Renaturalizacja             | 192                            | 223j                      | 3,42   | trzykrotny nawrót co 5-7 lat             | 226   | Listopad - Luty |
| Renaturalizacja             | 193                            | 224c                      | 3,96   | dwukrotny nawrót w odstępach co 8-12 lat | 322   | Listopad - Luty |
| Renaturalizacja             | 193                            | 224d                      | 2,47   | dwukrotny nawrót w odstępach co 8-12 lat | 176   | Listopad - Luty |
| Rozluźnienie zwarcia        | 193                            | 224f                      | 1,79   | dwukrotny nawrót w odstępach co 8-12 lat | 146   | Listopad - Luty |
| Renaturalizacja             | 193                            | 224g                      | 1,39   | dwukrotny nawrót w odstępach co 8-12 lat | 99  | Listopad - Luty |
| Renaturalizacja             | 193                            | 224i                      | 0,57   | trzykrotny nawrót co 5-7 lat             | 19  | Listopad - Luty |
| Renaturalizacja             | 193                            | 224j                      | 0,99   | dwukrotny nawrót w odstępach co 8-12 lat | 82  | Listopad - Luty |
| Renaturalizacja             | 193                            | 224k                      | 1,63   | dwukrotny nawrót w odstępach co 8-12 lat | 116   | Listopad - Luty |
| Renaturalizacja             | 193                            | 224l                      | 2,14   | dwukrotny nawrót w odstępach co 8-12 lat | 141   | Listopad - Luty |
| Renaturalizacja             | 193                            | 224m                      | 2,85   | trzykrotny nawrót co 5-7 lat             | 188   | Listopad - Luty |

<sup>1)</sup> Powierzchnia objęta działaniem ochronnym nie może przewyższać powierzchni dopuszczalnej o więcej niż 10 %.

<sup>2)</sup> Ilość pozyskanego drewna nie może przewyższać dopuszczalnej do usunięcia masy o więcej niż 5 %.

|                 |     |      |      |  |     |                 |
|-----------------|-----|------|------|--|-----|-----------------|
| Renaturalizacja | 194 | 225a | 0,64 | dwukrotny nawrót w odstępach co 8-12 lat | 46  | Listopad - Luty |
| Renaturalizacja | 194 | 225b | 3,20 | dwukrotny nawrót w odstępach co 8-12 lat | 264 | Listopad - Luty |
| Renaturalizacja | 194 | 225c | 1,52 | trzykrotny nawrót co 5-7 lat             | 50  | Listopad - Luty |
| Renaturalizacja | 194 | 225i | 3,33 | dwukrotny nawrót w odstępach co 8-12 lat | 275 | Listopad - Luty |
| Renaturalizacja | 194 | 225j | 2,77 | dwukrotny nawrót w odstępach co 8-12 lat | 183 | Listopad - Luty |
| Renaturalizacja | 194 | 225k | 1,85 | trzykrotny nawrót co 5-7 lat             | 81  | Listopad - Luty |
| Renaturalizacja | 196 | 227f | 0,86 | dwukrotny nawrót w odstępach co 8-12 lat | 57  | Listopad - Luty |
| Renaturalizacja | 196 | 227g | 2,86 | dwukrotny nawrót w odstępach co 8-12 lat | 236 | Listopad - Luty |
| Renaturalizacja | 197 | 228a | 2,31 | dwukrotny nawrót w odstępach co 8-12 lat | 165 | Listopad - Luty |
| Renaturalizacja | 197 | 228b | 3,21 | dwukrotny nawrót w odstępach co 8-12 lat | 229 | Listopad - Luty |
| Renaturalizacja | 197 | 228c | 3,15 | dwukrotny nawrót w odstępach co 8-12 lat | 191 | Listopad - Luty |
| Renaturalizacja | 197 | 228d | 1,15 | dwukrotny nawrót w odstępach co 8-12 lat | 82  | Listopad - Luty |
| Renaturalizacja | 197 | 228f | 1,39 | dwukrotny nawrót w odstępach co 8-12 lat | 99  | Listopad - Luty |
| Renaturalizacja | 197 | 228h | 0,99 | dwukrotny nawrót w odstępach co 8-12 lat | 81  | Listopad - Luty |
| Renaturalizacja | 197 | 228i | 1,75 | dwukrotny nawrót w odstępach co 8-12 lat | 125 | Listopad - Luty |
| Renaturalizacja | 197 | 228j | 1,77 | dwukrotny nawrót w odstępach co 8-12 lat | 126 | Listopad - Luty |
| Renaturalizacja | 198 | 229a | 1,12 | dwukrotny nawrót w odstępach co 8-12 lat | 80  | Listopad - Luty |
| Renaturalizacja | 198 | 229b | 1,57 | dwukrotny nawrót w odstępach co 8-12 lat | 130 | Listopad - Luty |
| Renaturalizacja | 198 | 229c | 2,06 | dwukrotny nawrót w odstępach co 8-12 lat | 147 | Listopad - Luty |
| Renaturalizacja | 198 | 229f | 4,68 | dwukrotny nawrót w odstępach co 8-12 lat | 333 | Listopad - Luty |
| Renaturalizacja | 198 | 229h | 2,11 | dwukrotny nawrót w odstępach co 8-12 lat | 174 | Listopad - Luty |
| Renaturalizacja | 198 | 229n | 2,41 | dwukrotny nawrót w odstępach co 8-12 lat | 146 | Listopad - Luty |
| Renaturalizacja | 198 | 229o | 0,55 | dwukrotny nawrót w odstępach co 8-12 lat | 45  | Listopad - Luty |
| Renaturalizacja | 198 | 229t | 4,48 | trzykrotny nawrót co 5-7 lat             | 296 | Listopad - Luty |
| Renaturalizacja | 200 | 231g | 1,08 | dwukrotny nawrót w odstępach co 8-12 lat | 88  | Listopad - Luty |
| Renaturalizacja | 200 | 231h | 4,39 | dwukrotny nawrót w odstępach co 8-12 lat | 357 | Listopad - Luty |
| Renaturalizacja | 200 | 231i | 5,45 | dwukrotny nawrót w odstępach co 8-12 lat | 444 | Listopad - Luty |
| Renaturalizacja | 200 | 231j | 0,93 | trzykrotny nawrót co 5-7 lat             | 41  | Listopad - Luty |
| Renaturalizacja | 200 | 231k | 2,02 | dwukrotny nawrót w odstępach co 8-12 lat | 144 | Listopad - Luty |
| Renaturalizacja | 200 | 231l | 1,85 | trzykrotny nawrót co 5-7 lat             | 81  | Listopad - Luty |
| Renaturalizacja | 201 | 232a | 2,37 | dwukrotny nawrót w odstępach co 8-12 lat | 169 | Listopad - Luty |
| Renaturalizacja | 201 | 232b | 1,78 | dwukrotny nawrót w odstępach co 8-12 lat | 127 | Listopad - Luty |
| Renaturalizacja | 201 | 232c | 1,01 | dwukrotny nawrót w odstępach co 8-12 lat | 82  | Listopad - Luty |
| Renaturalizacja | 201 | 232d | 7,74 | dwukrotny nawrót w odstępach co 8-12 lat | 639 | Listopad - Luty |
| Renaturalizacja | 201 | 232f | 2,61 | trzykrotny nawrót co 5-7 lat             | 172 | Listopad - Luty |
| Renaturalizacja | 201 | 232g | 1,23 | dwukrotny nawrót w odstępach co 8-12 lat | 100 | Listopad - Luty |
| Renaturalizacja | 201 | 232h | 2,49 | trzykrotny nawrót co 5-7 lat             | 110 | Listopad - Luty |



|   |                  |      |      |  |     |                 |
|---|------------------|------|------|--|-----|-----------------|
| Renaturalizacja                           | 201              | 232i | 1,00 | dwukrotny nawrót w odstępach co 8-12 lat | 81  | Listopad - Luty |
| Renaturalizacja                           | 201              | 232j | 2,25 | dwukrotny nawrót w odstępach co 8-12 lat | 160 | Listopad - Luty |
| Renaturalizacja                           | 201              | 232k | 2,16 | trzykrotny nawrót co 5-7 lat             | 95  | Listopad - Luty |
| Renaturalizacja                           | 201              | 232l | 3,05 | dwukrotny nawrót w odstępach co 8-12 lat | 217 | Listopad - Luty |
| Gospodarowanie populacją zwierząt łownych | Obszar rezerwatu |      | -    | -  | -   | -               |

Użyte w załączniku określenia oznaczają:

1) renaturalizacja - działanie ochronne ukierunkowane na wspomaganie naturalnych procesów regeneracji zniekształconych drzewostanów, wzbogacenie ich składu gatunkowego, struktury pionowej i poziomej oraz dostosowanie składu gatunkowego do warunków siedliskowych, obejmujące usuwanie we wszystkich warstwach drzewostanów indywidualnie wybranych drzew, poprzez wykonanie cięć o charakterze trzebieży wczesnej lub późnej. Pozostawia się na terenie rezerwatu do naturalnego rozkładu część usuwanej masy drzewnej, w ilości pozwalającej odtworzyć zasoby martwego drewna do poziomu nie niższego niż 20 m<sup>3</sup>/ha. Pozostawione w rezerwacie korony drzew stanowią masę odrębną dodatkowo zwiększającą ilość martwego drewna. Drzewa pozostawione do naturalnego rozkładu winny być równomiernie rozmieszczone na całym obszarze. Pozostałą część usuwanej masy drzewnej należy wywieźć poza rezerwat;

2) rozluźnienie zwarcia – działanie ochronne mające na celu popieranie wzrostu i rozwoju występującego w drzewostanie dębu, w ramach którego można równomiernie przeredzać drzewostan. W ramach działania na terenie rezerwatu pozostawia się do naturalnego rozkładu część usuwanej masy drzewnej, w ilości pozwalającej odtworzyć zasoby martwego drewna do poziomu nie niższego niż 20 m<sup>3</sup>/ha, przy czym pozostawione w rezerwacie korony drzew stanowią masę odrębną dodatkowo zwiększającą ilość martwego drewna. Drzewa pozostawione do naturalnego rozkładu winny być równomiernie rozmieszczone na całym obszarze. Pozostałą część usuwanej masy drzewnej należy wywieźć poza rezerwat;

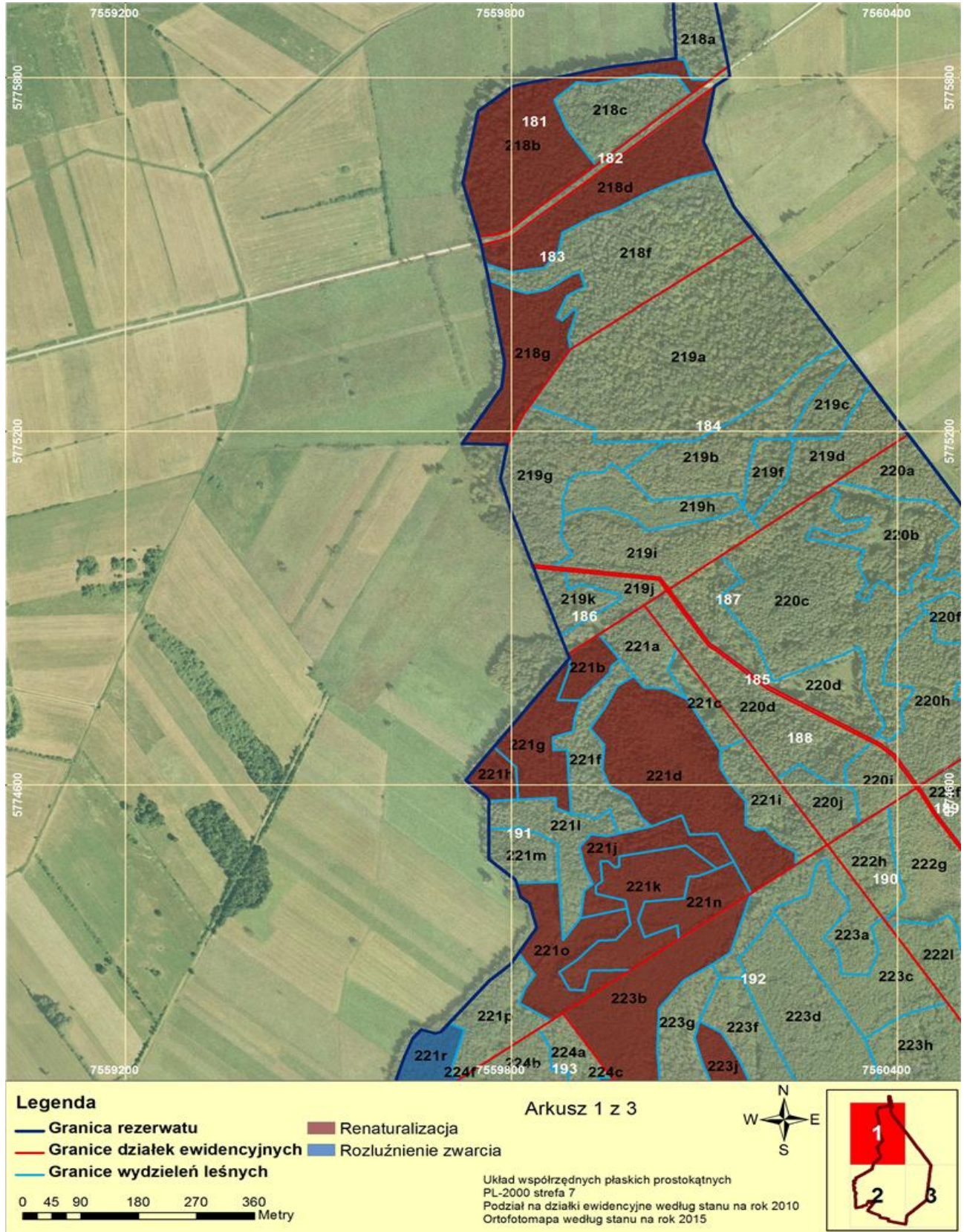
3) gospodarowanie populacją zwierząt łownych - działanie ochronne, w ramach którego:

a) można prowadzić inwentaryzację liczebności wybranych gatunków zwierząt w celu ustalenia, czy ich stan liczebny nie przyczynia się do powstawania szkód, wraz z określeniem poziomu, przy którym stan ich populacji nie stwarza zagrożenia,

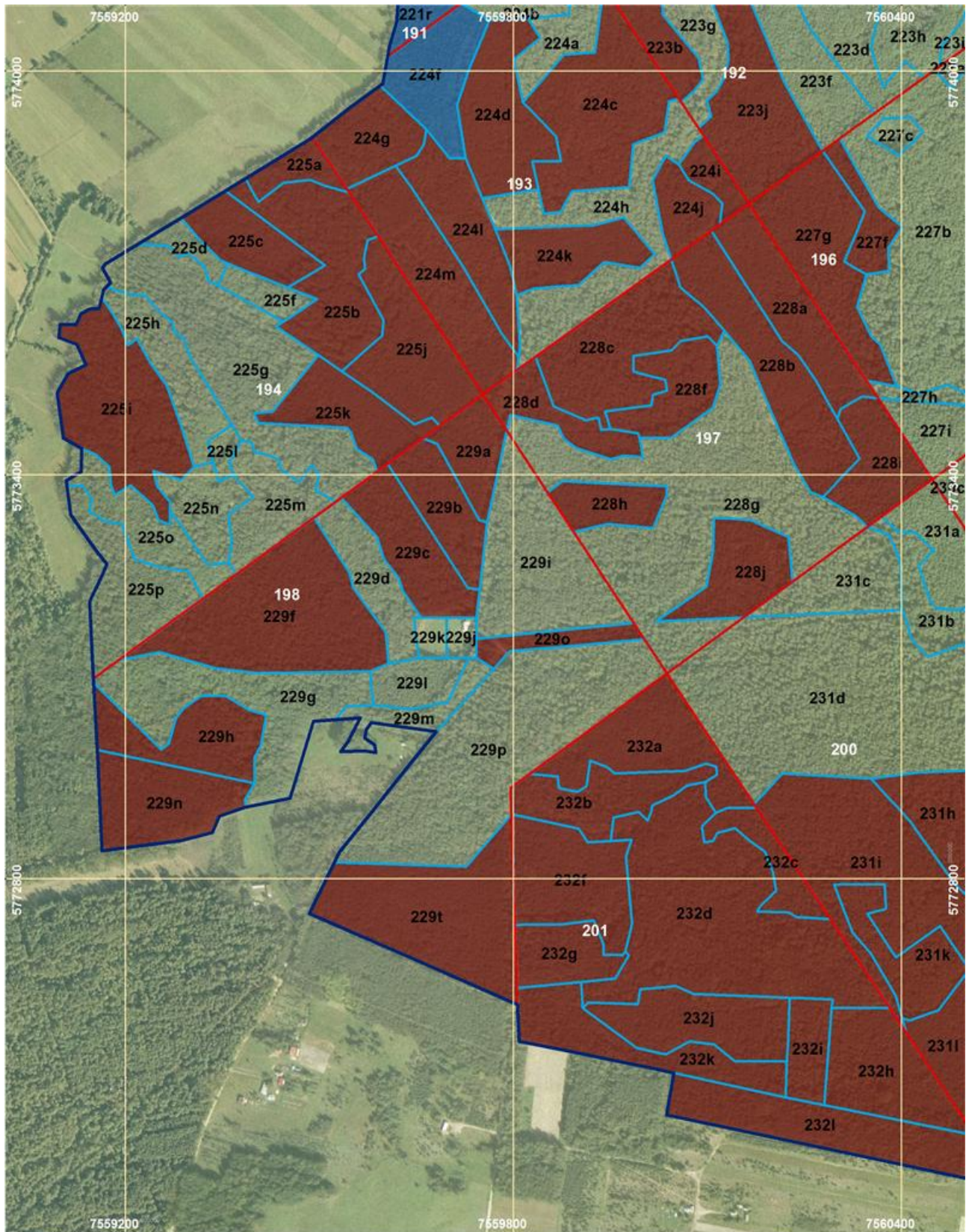
b) w przypadku kiedy zagęszczenie danego gatunku zwierzyny będzie przyczyniało się do powstawania szkód, można przeprowadzić regulację jego populacji do poziomu niestwarzającego zagrożenia.

Załącznik Nr 3 do Zarządzenia  
Regionalnego Dyrektora Ochrony Środowiska w Warszawie  
z dnia 13 listopada 2017 r.

Mapa lokalizacji działań ochronnych

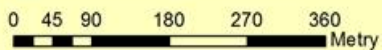




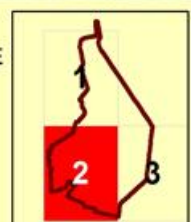


**Legenda**

- Granica rezerwatu
- Granice działek ewidencyjnych
- Granice wydzieleni leśnych
- Renaturalizacja
- Rozluźnienie zwarcia

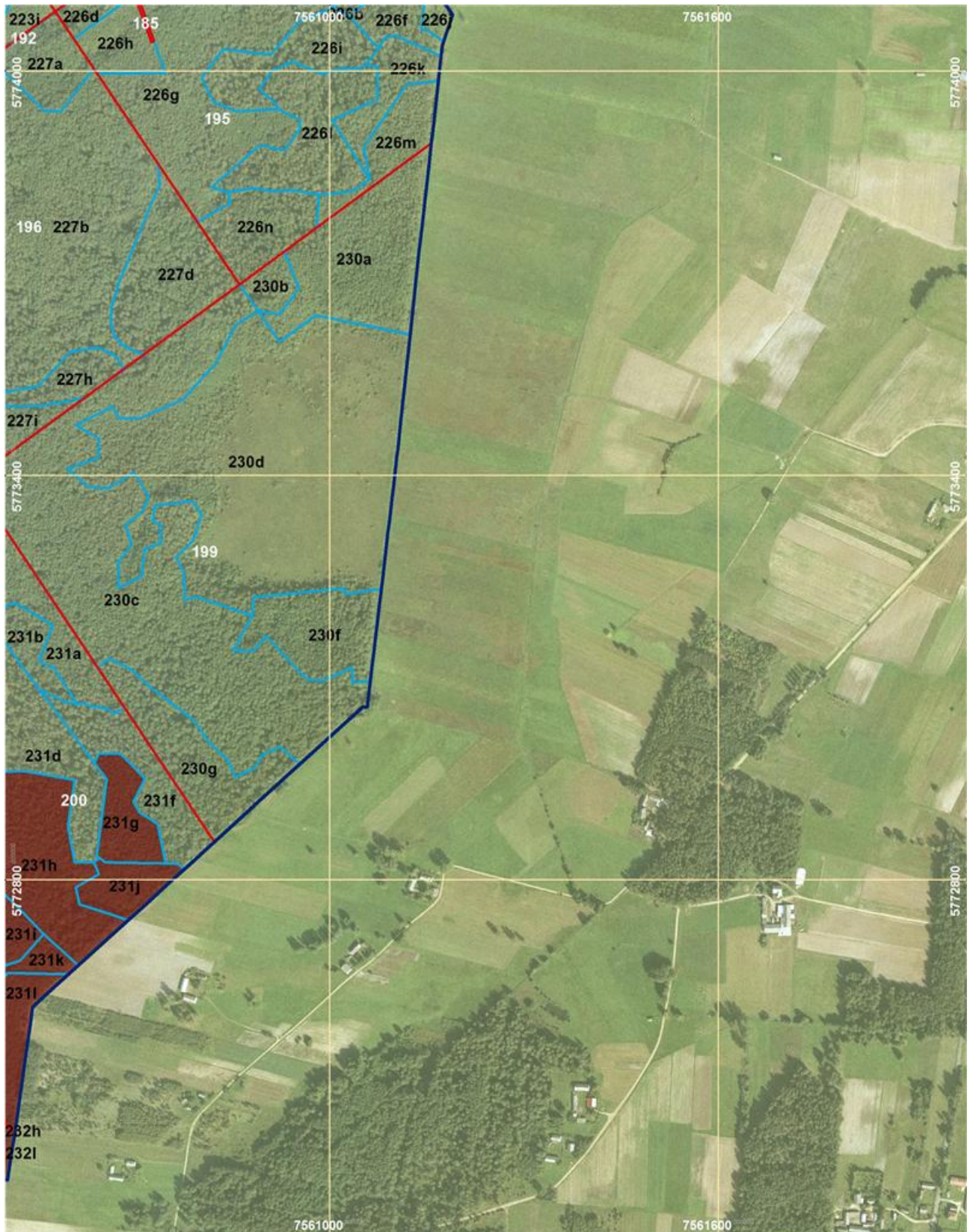


Arkusz 2 z 3



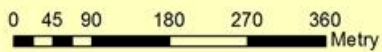
Układ współrzędnych płaskich prostokątnych  
 PL-2000 strefa 7  
 Podział na działki ewidencyjne według stanu na rok 2010  
 Ortofotomapa według stanu na rok 2015





**Legenda**

- Granica rezerwatu
- Granice działek ewidencyjnych
- Granice wydziałów leśnych
- Renaturalizacja
- Rozluźnienie zwarcia



Arkusz 3 z 3



Układ współrzędnych płaskich prostokątnych  
 PL-2000 strefa 7  
 Podział na działki ewidencyjne według stanu na rok 2010  
 Ortofotomapa według stanu na rok 2015

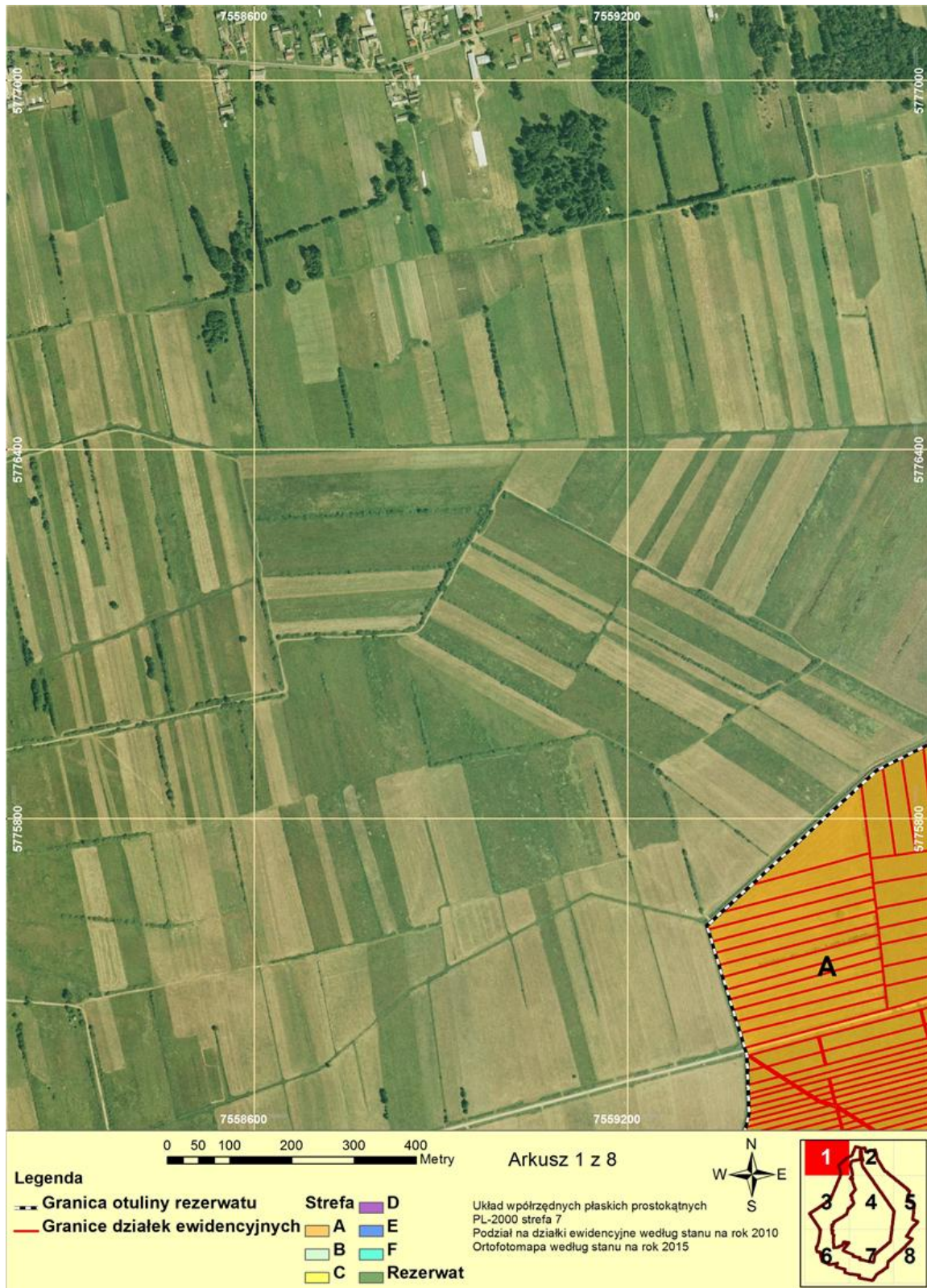
Użyte w załączniku określenia oznaczają:

- 1) renaturalizacja - działanie ochronne ukierunkowane na wspomaganie naturalnych procesów regeneracji zniekształconych drzewostanów, wzbogacenie ich składu gatunkowego, struktury pionowej i poziomej oraz dostosowanie składu gatunkowego do warunków siedliskowych, obejmujące usuwanie we wszystkich warstwach drzewostanów indywidualnie wybranych drzew, poprzez wykonanie cięć o charakterze trzebieży wczesnej lub późnej. Pozostawia się na terenie rezerwatu do naturalnego rozkładu część usuwanej masy drzewnej, w ilości pozwalającej odtworzyć zasoby martwego drewna do poziomu nie niższego niż 20 m<sup>3</sup>/ha. Pozostawione w rezerwacie korony drzew stanowią masę odrębną dodatkowo zwiększającą ilość martwego drewna. Drzewa pozostawione do naturalnego rozkładu winny być równomiernie rozmieszczone na całym obszarze. Pozostałą część usuwanej masy drzewnej należy wywieźć poza rezerwat;
- 2) rozluźnienie zwarcia – działanie ochronne mające na celu popieranie wzrostu i rozwoju występującego w drzewostanie dębu, w ramach którego można równomiernie przerzedzać drzewostan. W ramach działania na terenie rezerwatu pozostawia się do naturalnego rozkładu część usuwanej masy drzewnej, w ilości pozwalającej odtworzyć zasoby martwego drewna do poziomu nie niższego niż 20 m<sup>3</sup>/ha, przy czym pozostawione w rezerwacie korony drzew stanowią masę odrębną dodatkowo zwiększającą ilość martwego drewna. Drzewa pozostawione do naturalnego rozkładu winny być równomiernie rozmieszczone na całym obszarze. Pozostałą część usuwanej masy drzewnej należy wywieźć poza rezerwat.

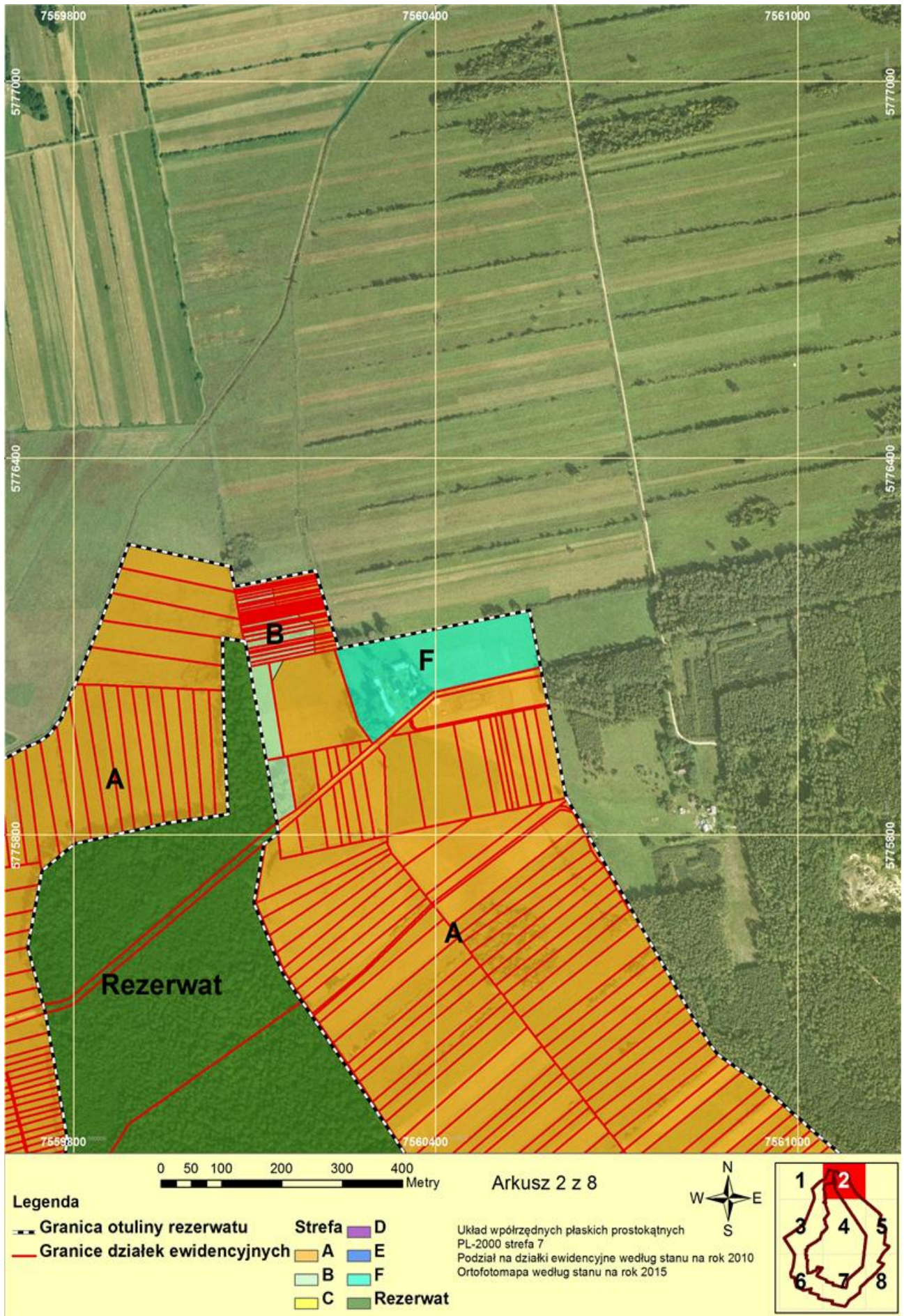


Załącznik Nr 4 do Zarządzenia  
Regionalnego Dyrektora Ochrony Środowiska w Warszawie  
z dnia 13 listopada 2017 r.

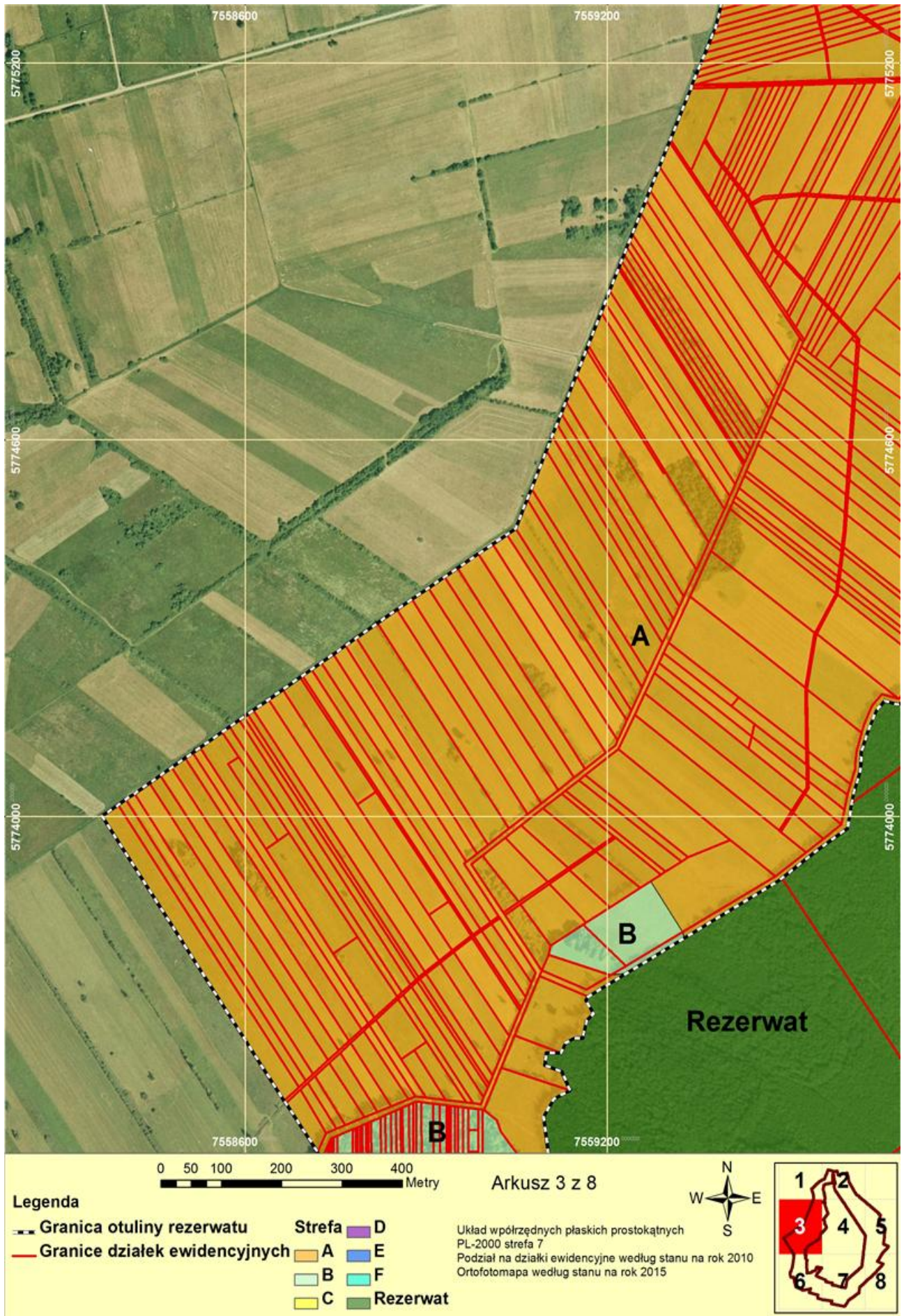
**Mapa ustaleń do studium uwarunkowań i kierunków zagospodarowania przestrzennego Gminy Mrozy, miejscowych planów zagospodarowania przestrzennego Gminy Mrozy, planu zagospodarowania przestrzennego województwa mazowieckiego dotyczące eliminacji lub ograniczenia zagrożeń wewnętrznych lub zewnętrznych**



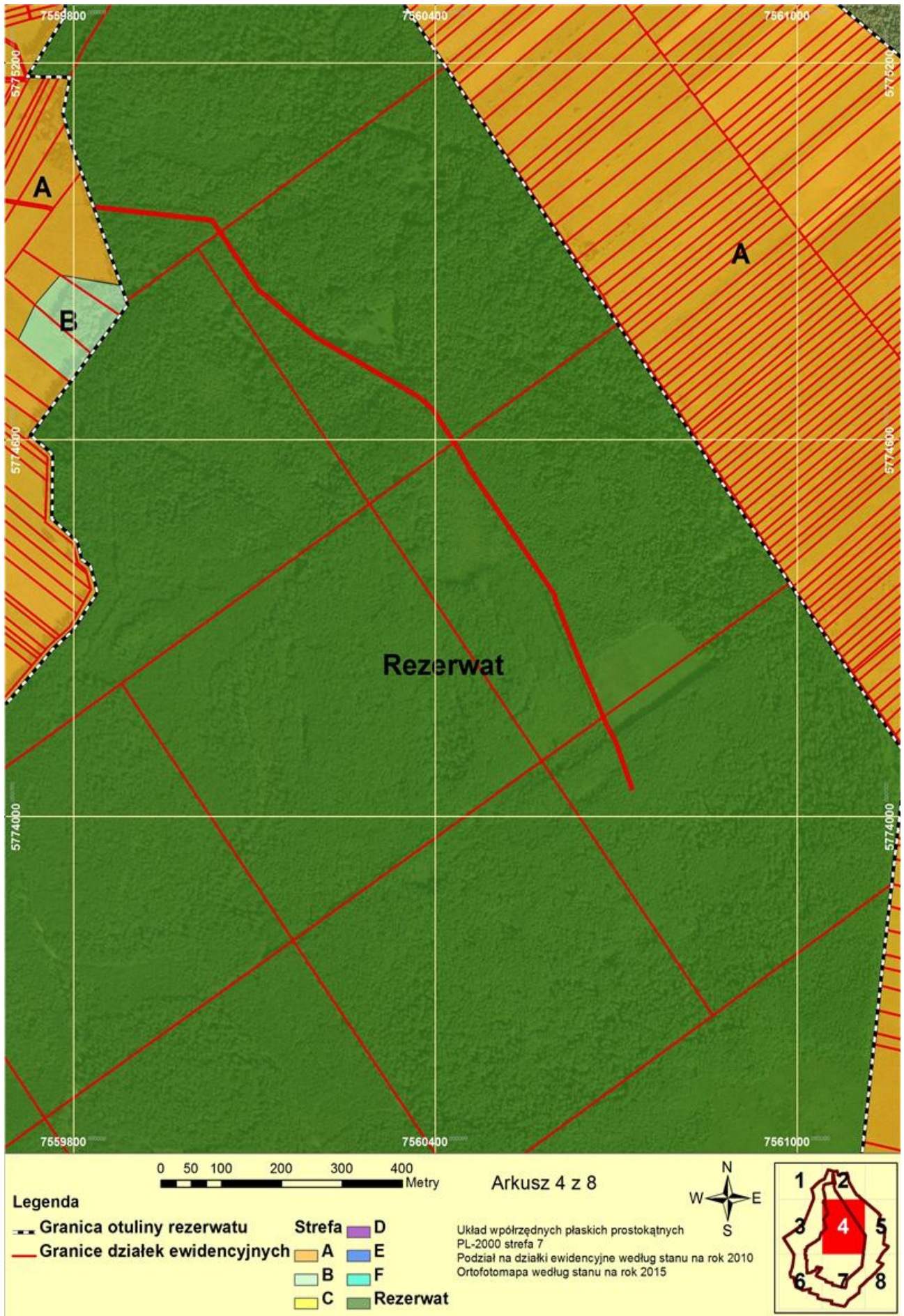




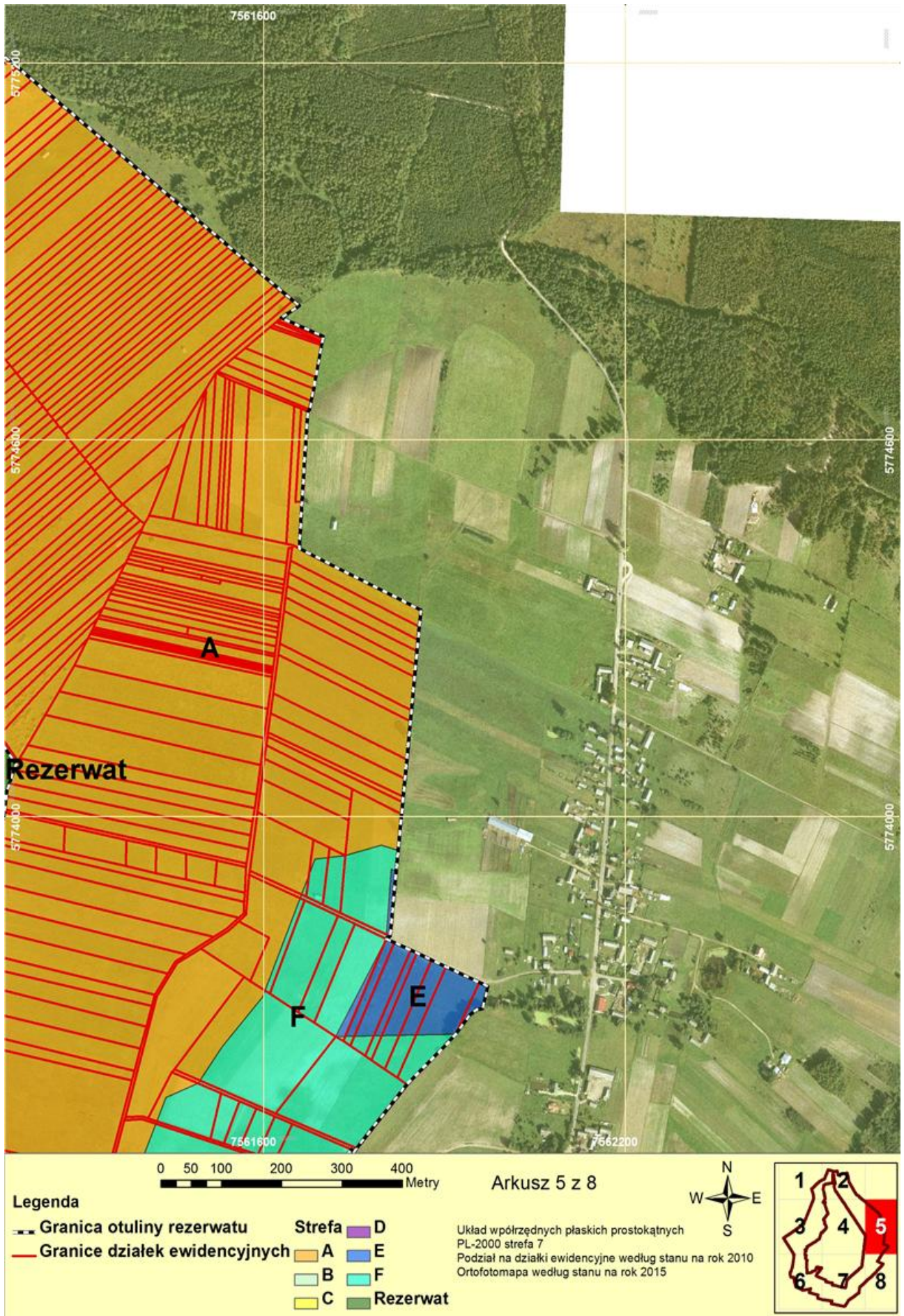




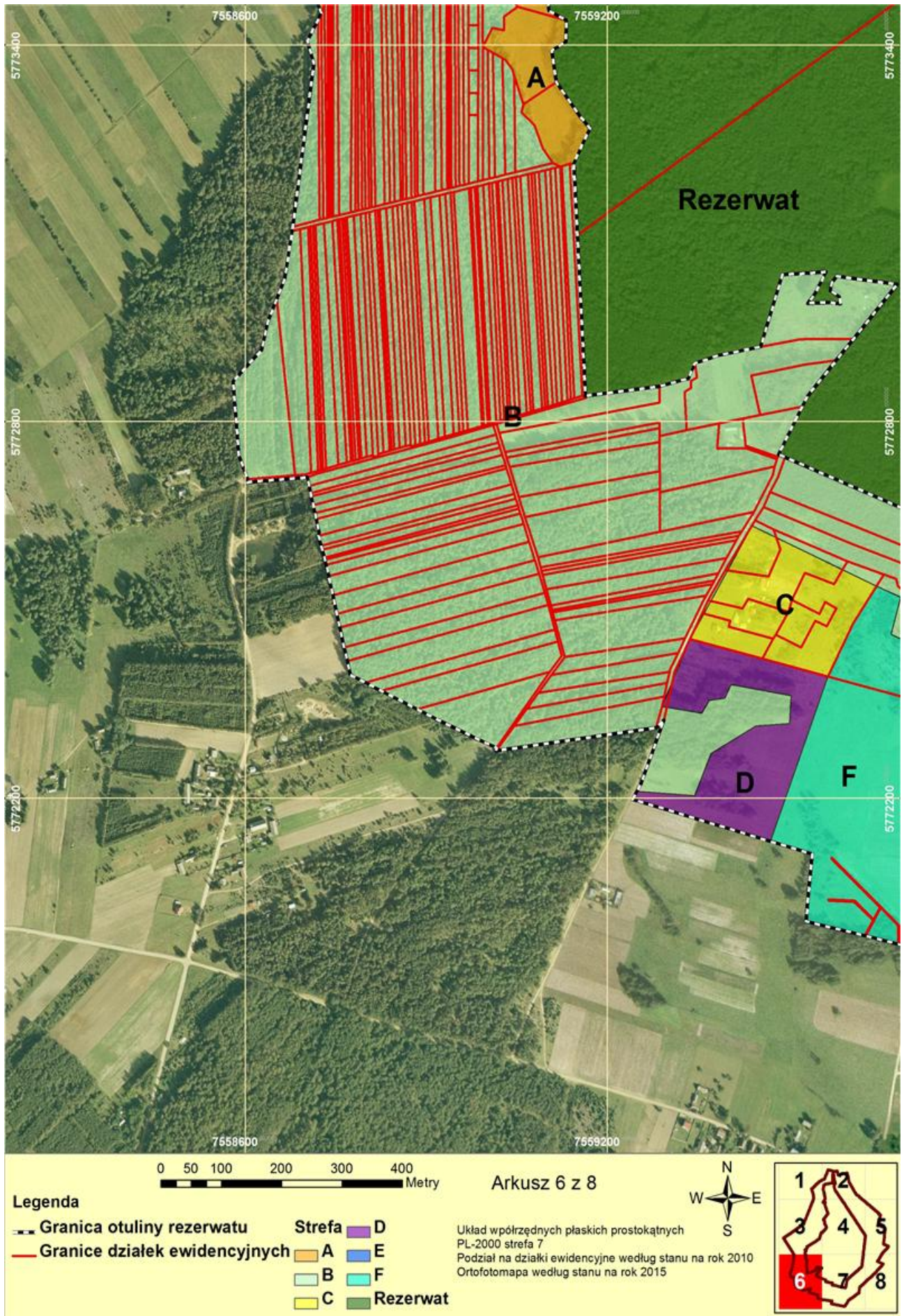




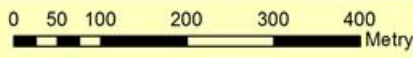
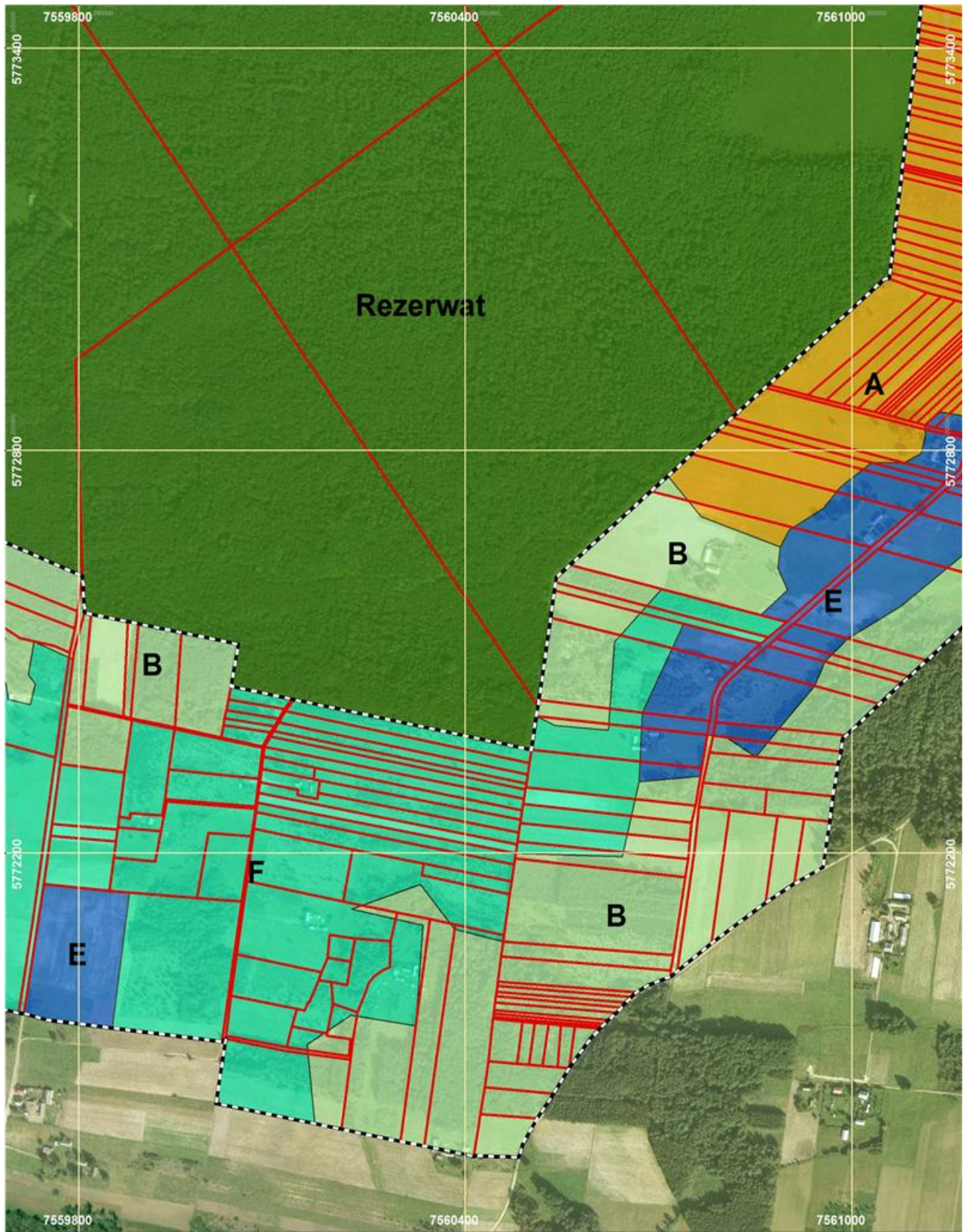












Arkusz 7 z 8



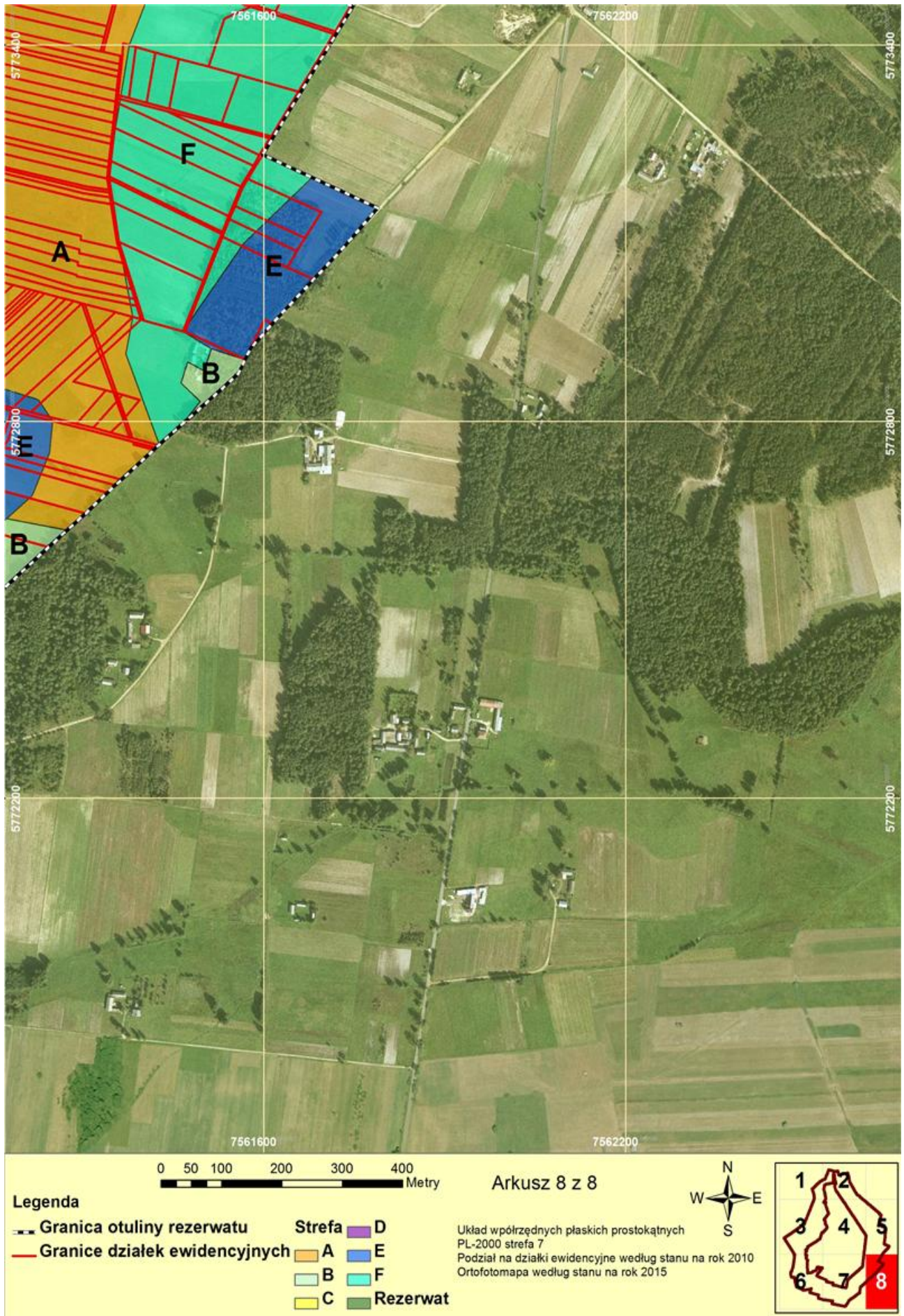
**Legenda**

- Granica otuliny rezerwatu
- Granice działek ewidencyjnych

- Strefa**
- D
  - A
  - B
  - C
  - E
  - F
  - Rezerwat

Układ współrzędnych płaskich prostokątnych  
PL-2000 strefa 7  
Podział na działki ewidencyjne według stanu na rok 2010  
Ortofotomapa według stanu na rok 2015





Załącznik Nr 5 do Zarządzenia  
Regionalnego Dyrektora Ochrony Środowiska w Warszawie  
z dnia 13 listopada 2017 r.

**Opis granic ustaleń do studium uwarunkowań i kierunków zagospodarowania przestrzennego gminy Mrozy, miejscowych planów zagospodarowania przestrzennego gminy Mrozy, planu zagospodarowania przestrzennego województwa mazowieckiego, dotyczące eliminacji lub ograniczenia zagrożeń wewnętrznych lub zewnętrznych**

| Obręb ewidencyjny | Numer działki ewidencyjnej | Strefa |
|-------------------|----------------------------|--------|
| Borki             | 4                          | A      |
| Borki             | 5                          | A      |
| Borki             | 6                          | A      |
| Borki             | 7                          | A      |
| Borki             | 8                          | A      |
| Borki             | 9                          | A      |
| Borki             | 10                         | A      |
| Borki             | 11                         | A      |
| Borki             | 12                         | A      |
| Borki             | 27                         | A      |
| Borki             | 28                         | A      |
| Borki             | 29                         | A      |
| Borki             | 30                         | A      |
| Borki             | 31                         | A      |
| Borki             | 32                         | A      |
| Borki             | 33                         | A      |
| Borki             | 34                         | A      |
| Borki             | 35                         | A      |
| Borki             | 36                         | A      |
| Borki             | 64                         | A      |
| Borki             | 65                         | A      |
| Borki             | 66                         | A      |
| Borki             | 67                         | A      |
| Borki             | 68                         | A      |
| Borki             | 69                         | A      |
| Borki             | 70                         | A      |
| Borki             | 71                         | A      |
| Borki             | 72                         | A      |
| Borki             | 73                         | A      |
| Borki             | 74                         | A      |
| Borki             | 75                         | A      |
| Borki             | 76                         | A      |
| Borki             | 77                         | A      |
| Borki             | 78                         | A      |
| Borki             | 79                         | A      |
| Borki             | 80                         | A      |
| Borki             | 81                         | A      |
| Borki             | 82                         | A      |

|       |     |   |
|-------|-----|---|
| Borki | 83  | A |
| Borki | 84  | A |
| Borki | 85  | A |
| Borki | 86  | A |
| Borki | 87  | A |
| Borki | 88  | A |
| Borki | 89  | A |
| Borki | 90  | A |
| Borki | 91  | A |
| Borki | 92  | A |
| Borki | 93  | A |
| Borki | 94  | A |
| Borki | 95  | A |
| Borki | 96  | A |
| Borki | 97  | A |
| Borki | 98  | A |
| Borki | 99  | A |
| Borki | 100 | A |
| Borki | 101 | A |
| Borki | 102 | A |
| Borki | 103 | A |
| Borki | 104 | A |
| Borki | 105 | A |
| Borki | 106 | A |
| Borki | 107 | A |
| Borki | 108 | A |
| Borki | 109 | A |
| Borki | 110 | A |
| Borki | 111 | A |
| Borki | 112 | A |
| Borki | 113 | A |
| Borki | 114 | A |
| Borki | 115 | A |
| Borki | 116 | A |
| Borki | 117 | A |
| Borki | 118 | A |
| Borki | 119 | A |
| Borki | 120 | A |
| Borki | 121 | A |
| Borki | 122 | A |
| Borki | 123 | A |
| Borki | 124 | A |
| Borki | 125 | A |
| Borki | 126 | A |
| Borki | 127 | A |
| Borki | 128 | A |
| Borki | 129 | A |

|         |     |   |
|---------|-----|---|
| Borki   | 130 | A |
| Borki   | 131 | A |
| Borki   | 132 | A |
| Borki   | 133 | A |
| Borki   | 134 | A |
| Borki   | 135 | A |
| Borki   | 136 | A |
| Borki   | 137 | A |
| Borki   | 138 | A |
| Borki   | 139 | A |
| Borki   | 140 | A |
| Borki   | 141 | A |
| Borki   | 142 | A |
| Borki   | 143 | A |
| Borki   | 144 | A |
| Borki   | 145 | A |
| Borki   | 146 | A |
| Borki   | 147 | A |
| Borki   | 148 | A |
| Borki   | 149 | A |
| Borki   | 150 | A |
| Borki   | 151 | A |
| Borki   | 152 | A |
| Borki   | 153 | A |
| Borki   | 154 | A |
| Borki   | 155 | A |
| Borki   | 156 | A |
| Borki   | 157 | A |
| Borki   | 158 | A |
| Borki   | 159 | A |
| Borki   | 160 | A |
| Borki   | 209 | A |
| Borki   | 210 | A |
| Borki   | 211 | A |
| Borki   | 222 | A |
| Borki   | 223 | A |
| Borki   | 225 | A |
| Borki   | 226 | A |
| Borki   | 232 | A |
| Borki   | 233 | A |
| Borki   | 238 | A |
| Borki   | 240 | A |
| Borki   | 241 | A |
| Borki   | 242 | A |
| Borki   | 652 | A |
| Borki   | 653 | A |
| Jeruzal | 1   | A |



|         |    |   |
|---------|----|---|
| Jeruzal | 3  | A |
| Jeruzal | 4  | A |
| Jeruzal | 5  | A |
| Jeruzal | 6  | A |
| Jeruzal | 7  | A |
| Jeruzal | 8  | A |
| Jeruzal | 9  | A |
| Jeruzal | 10 | A |
| Jeruzal | 11 | A |
| Jeruzal | 12 | A |
| Jeruzal | 13 | A |
| Jeruzal | 14 | A |
| Jeruzal | 15 | A |
| Jeruzal | 16 | A |
| Jeruzal | 17 | A |
| Jeruzal | 18 | A |
| Jeruzal | 19 | A |
| Jeruzal | 20 | A |
| Jeruzal | 21 | A |
| Jeruzal | 25 | A |
| Jeruzal | 26 | A |
| Jeruzal | 27 | A |
| Jeruzal | 29 | A |
| Jeruzal | 32 | A |
| Jeruzal | 33 | A |
| Jeruzal | 34 | A |
| Jeruzal | 38 | A |
| Jeruzal | 39 | A |
| Jeruzal | 40 | A |
| Jeruzal | 41 | A |
| Jeruzal | 42 | A |
| Jeruzal | 45 | A |
| Jeruzal | 46 | A |
| Jeruzal | 47 | A |
| Jeruzal | 48 | A |
| Jeruzal | 49 | A |
| Jeruzal | 50 | A |
| Jeruzal | 51 | A |
| Jeruzal | 52 | A |
| Jeruzal | 53 | A |
| Jeruzal | 54 | A |
| Jeruzal | 55 | A |
| Jeruzal | 56 | A |
| Jeruzal | 57 | A |
| Jeruzal | 58 | A |
| Jeruzal | 59 | A |
| Jeruzal | 60 | A |

|         |     |   |
|---------|-----|---|
| Jeruzal | 61  | A |
| Jeruzal | 62  | A |
| Jeruzal | 63  | A |
| Jeruzal | 64  | A |
| Jeruzal | 65  | A |
| Jeruzal | 66  | A |
| Jeruzal | 67  | A |
| Jeruzal | 68  | A |
| Jeruzal | 69  | A |
| Jeruzal | 70  | A |
| Jeruzal | 71  | A |
| Jeruzal | 72  | A |
| Jeruzal | 73  | A |
| Jeruzal | 74  | A |
| Jeruzal | 75  | A |
| Jeruzal | 76  | A |
| Jeruzal | 77  | A |
| Jeruzal | 78  | A |
| Jeruzal | 79  | A |
| Jeruzal | 80  | A |
| Jeruzal | 82  | A |
| Jeruzal | 83  | A |
| Jeruzal | 84  | A |
| Jeruzal | 85  | A |
| Jeruzal | 86  | A |
| Jeruzal | 87  | A |
| Jeruzal | 88  | A |
| Jeruzal | 89  | A |
| Jeruzal | 90  | A |
| Jeruzal | 91  | A |
| Jeruzal | 92  | A |
| Jeruzal | 93  | A |
| Jeruzal | 94  | A |
| Jeruzal | 95  | A |
| Jeruzal | 96  | A |
| Jeruzal | 97  | A |
| Jeruzal | 98  | A |
| Jeruzal | 99  | A |
| Jeruzal | 100 | A |
| Jeruzal | 103 | A |
| Jeruzal | 104 | A |
| Jeruzal | 107 | A |
| Jeruzal | 108 | A |
| Jeruzal | 109 | A |
| Jeruzal | 110 | A |
| Jeruzal | 111 | A |
| Jeruzal | 112 | A |

|         |     |   |
|---------|-----|---|
| Jeruzal | 113 | A |
| Jeruzal | 114 | A |
| Jeruzal | 115 | A |
| Jeruzal | 116 | A |
| Jeruzal | 117 | A |
| Jeruzal | 118 | A |
| Jeruzal | 119 | A |
| Jeruzal | 121 | A |
| Jeruzal | 122 | A |
| Jeruzal | 123 | A |
| Jeruzal | 124 | A |
| Jeruzal | 127 | A |
| Jeruzal | 128 | A |
| Jeruzal | 129 | A |
| Jeruzal | 130 | A |
| Jeruzal | 131 | A |
| Jeruzal | 132 | A |
| Jeruzal | 134 | A |
| Jeruzal | 136 | A |
| Jeruzal | 137 | A |
| Jeruzal | 138 | A |
| Jeruzal | 139 | A |
| Jeruzal | 141 | A |
| Jeruzal | 142 | A |
| Jeruzal | 143 | A |
| Jeruzal | 144 | A |
| Jeruzal | 145 | A |
| Jeruzal | 146 | A |
| Jeruzal | 147 | A |
| Jeruzal | 148 | A |
| Jeruzal | 150 | A |
| Jeruzal | 156 | A |
| Jeruzal | 157 | A |
| Jeruzal | 158 | A |
| Jeruzal | 159 | A |
| Jeruzal | 160 | A |
| Jeruzal | 161 | A |
| Jeruzal | 162 | A |
| Jeruzal | 163 | A |
| Jeruzal | 164 | A |
| Jeruzal | 165 | A |
| Jeruzal | 166 | A |
| Jeruzal | 167 | A |
| Jeruzal | 168 | A |
| Jeruzal | 169 | A |
| Jeruzal | 170 | A |
| Jeruzal | 171 | A |

|         |       |   |
|---------|-------|---|
| Jeruzal | 172   | A |
| Jeruzal | 175   | A |
| Jeruzal | 176   | A |
| Jeruzal | 208   | A |
| Jeruzal | 928   | A |
| Jeruzal | 929   | A |
| Jeruzal | 930   | A |
| Jeruzal | 30/2  | A |
| Jeruzal | 31/2  | A |
| Jeruzal | 35/1  | A |
| Jeruzal | 35/2  | A |
| Jeruzal | 36/1  | A |
| Jeruzal | 36/2  | A |
| Jeruzal | 37/1  | A |
| Jeruzal | 37/2  | A |
| Jeruzal | 43/1  | A |
| Jeruzal | 43/2  | A |
| Jeruzal | 44/1  | A |
| Jeruzal | 44/2  | A |
| Jeruzal | 81/1  | A |
| Jeruzal | 81/2  | A |
| Jeruzal | 22/1  | A |
| Jeruzal | 23/1  | A |
| Jeruzal | 24/1  | A |
| Jeruzal | 28/1  | A |
| Jeruzal | 30/1  | A |
| Jeruzal | 31/1  | A |
| Jeruzal | 2/1   | A |
| Jeruzal | 2/2   | A |
| Jeruzal | 22/2  | A |
| Jeruzal | 23/2  | A |
| Jeruzal | 24/2  | A |
| Jeruzal | 28/2  | A |
| Jeruzal | 28/3  | A |
| Jeruzal | 30/3  | A |
| Jeruzal | 31/3  | A |
| Jeruzal | 101/1 | A |
| Jeruzal | 101/2 | A |
| Jeruzal | 102/1 | A |
| Jeruzal | 102/2 | A |
| Jeruzal | 105/1 | A |
| Jeruzal | 105/2 | A |
| Jeruzal | 105/3 | A |
| Jeruzal | 105/4 | A |
| Jeruzal | 105/5 | A |
| Jeruzal | 106/1 | A |
| Jeruzal | 106/2 | A |

|         |       |   |
|---------|-------|---|
| Jeruzal | 106/3 | A |
| Jeruzal | 106/4 | A |
| Jeruzal | 106/5 | A |
| Jeruzal | 120/1 | A |
| Jeruzal | 120/2 | A |
| Jeruzal | 120/3 | A |
| Jeruzal | 133/1 | A |
| Jeruzal | 133/2 | A |
| Jeruzal | 135/1 | A |
| Jeruzal | 135/2 | A |
| Jeruzal | 149/1 | A |
| Jeruzal | 149/2 | A |
| Jeruzal | 149/3 | A |
| Jeruzal | 151/1 | A |
| Jeruzal | 151/2 | A |
| Jeruzal | 152/1 | A |
| Jeruzal | 152/2 | A |
| Jeruzal | 153/1 | A |
| Jeruzal | 153/2 | A |
| Jeruzal | 153/3 | A |
| Jeruzal | 153/4 | A |
| Jeruzal | 153/5 | A |
| Jeruzal | 154/1 | A |
| Jeruzal | 154/2 | A |
| Jeruzal | 154/3 | A |
| Jeruzal | 154/4 | A |
| Jeruzal | 154/5 | A |
| Jeruzal | 155/1 | A |
| Jeruzal | 155/2 | A |
| Jeruzal | 173/1 | A |
| Jeruzal | 173/2 | A |
| Jeruzal | 174/1 | A |
| Jeruzal | 174/2 | A |
| Jeruzal | 931/1 | A |
| Jeruzal | 931/2 | A |
| Kuflew  | 1     | A |
| Kuflew  | 2     | A |
| Kuflew  | 3     | A |
| Kuflew  | 4     | A |
| Kuflew  | 5     | A |
| Kuflew  | 6     | A |
| Kuflew  | 7     | A |
| Kuflew  | 8     | A |
| Kuflew  | 13    | A |
| Kuflew  | 14    | A |
| Kuflew  | 15    | A |
| Kuflew  | 16    | A |

|        |    |   |
|--------|----|---|
| Kuflew | 17 | A |
| Kuflew | 18 | A |
| Kuflew | 19 | A |
| Kuflew | 20 | A |
| Kuflew | 21 | A |
| Kuflew | 22 | A |
| Kuflew | 23 | A |
| Kuflew | 24 | A |
| Kuflew | 25 | A |
| Kuflew | 26 | A |
| Kuflew | 27 | A |
| Kuflew | 28 | A |
| Kuflew | 29 | A |
| Kuflew | 30 | A |
| Kuflew | 32 | A |
| Kuflew | 33 | A |
| Kuflew | 34 | A |
| Kuflew | 35 | A |
| Kuflew | 36 | A |
| Kuflew | 37 | A |
| Kuflew | 38 | A |
| Kuflew | 39 | A |
| Kuflew | 40 | A |
| Kuflew | 41 | A |
| Kuflew | 42 | A |
| Kuflew | 43 | A |
| Kuflew | 44 | A |
| Kuflew | 45 | A |
| Kuflew | 46 | A |
| Kuflew | 47 | A |
| Kuflew | 48 | A |
| Kuflew | 49 | A |
| Kuflew | 50 | A |
| Kuflew | 51 | A |
| Kuflew | 52 | A |
| Kuflew | 53 | A |
| Kuflew | 54 | A |
| Kuflew | 55 | A |
| Kuflew | 56 | A |
| Kuflew | 57 | A |
| Kuflew | 58 | A |
| Kuflew | 59 | A |
| Kuflew | 60 | A |
| Kuflew | 61 | A |
| Kuflew | 62 | A |
| Kuflew | 63 | A |
| Kuflew | 64 | A |

|        |      |   |
|--------|------|---|
| Kuflew | 65   | A |
| Kuflew | 66   | A |
| Kuflew | 67   | A |
| Kuflew | 68   | A |
| Kuflew | 71   | A |
| Kuflew | 104  | A |
| Kuflew | 1059 | A |
| Kuflew | 1060 | A |
| Kuflew | 1061 | A |
| Kuflew | 1062 | A |
| Kuflew | 1067 | A |
| Kuflew | 69/1 | A |
| Kuflew | 69/2 | A |
| Kuflew | 70/1 | A |
| Kuflew | 70/2 | A |
| Kuflew | 10/1 | A |
| Kuflew | 10/2 | A |
| Kuflew | 12/1 | A |
| Kuflew | 12/2 | A |
| Lipiny | 1    | A |
| Lipiny | 2    | A |
| Lipiny | 3    | A |
| Lipiny | 4    | A |
| Lipiny | 5    | A |
| Lipiny | 6    | A |
| Lipiny | 7    | A |
| Lipiny | 9    | A |
| Lipiny | 10   | A |
| Lipiny | 11   | A |
| Lipiny | 12   | A |
| Lipiny | 13   | A |
| Lipiny | 14   | A |
| Lipiny | 15   | A |
| Lipiny | 16   | A |
| Lipiny | 17   | A |
| Lipiny | 18   | A |
| Lipiny | 19   | A |
| Lipiny | 20   | A |
| Lipiny | 21   | A |
| Lipiny | 22   | A |
| Lipiny | 23   | A |
| Lipiny | 24   | A |
| Lipiny | 25   | A |
| Lipiny | 27   | A |
| Lipiny | 29   | A |
| Lipiny | 30   | A |
| Lipiny | 31   | A |

|           |       |   |
|-----------|-------|---|
| Lipiny    | 32    | A |
| Lipiny    | 33    | A |
| Lipiny    | 34    | A |
| Lipiny    | 35    | A |
| Lipiny    | 36    | A |
| Lipiny    | 37    | A |
| Lipiny    | 38    | A |
| Lipiny    | 39    | A |
| Lipiny    | 8/1   | A |
| Lipiny    | 8/2   | A |
| Lipiny    | 26/13 | A |
| Lipiny    | 26/15 | A |
| Lipiny    | 26/17 | A |
| Lipiny    | 26/19 | A |
| Lipiny    | 26/21 | A |
| Lipiny    | 26/23 | A |
| Lipiny    | 26/30 | A |
| Mała Wieś | 1172  | A |
| Mała Wieś | 1173  | A |
| Mała Wieś | 1174  | A |
| Mała Wieś | 1175  | A |
| Mała Wieś | 1176  | A |
| Mała Wieś | 1177  | A |
| Mała Wieś | 1178  | A |
| Mała Wieś | 1179  | A |
| Mała Wieś | 1180  | A |
| Mała Wieś | 1181  | A |
| Mała Wieś | 1182  | A |
| Mała Wieś | 1183  | A |
| Mała Wieś | 1184  | A |
| Mała Wieś | 1185  | A |
| Mała Wieś | 1186  | A |
| Mała Wieś | 1187  | A |
| Mała Wieś | 1188  | A |
| Mała Wieś | 1189  | A |
| Mała Wieś | 1190  | A |
| Mała Wieś | 1191  | A |
| Mała Wieś | 1192  | A |
| Mała Wieś | 1193  | A |
| Mała Wieś | 1194  | A |
| Mała Wieś | 1195  | A |
| Mała Wieś | 1196  | A |
| Mała Wieś | 1197  | A |
| Mała Wieś | 1198  | A |
| Mała Wieś | 1199  | A |
| Mała Wieś | 1200  | A |
| Mała Wieś | 1201  | A |



|           |      |   |
|-----------|------|---|
| Mała Wieś | 1202 | A |
| Mała Wieś | 1203 | A |
| Mała Wieś | 1204 | A |
| Mała Wieś | 1205 | A |
| Mała Wieś | 1206 | A |
| Mała Wieś | 1207 | A |
| Mała Wieś | 1208 | A |
| Mała Wieś | 1209 | A |
| Mała Wieś | 1210 | A |
| Mała Wieś | 1211 | A |
| Mała Wieś | 1212 | A |
| Mała Wieś | 1213 | A |
| Mała Wieś | 1214 | A |
| Mała Wieś | 1936 | A |
| Mała Wieś | 1937 | A |
| Mała Wieś | 1938 | A |
| Mała Wieś | 1939 | A |
| Mała Wieś | 1940 | A |
| Mała Wieś | 1941 | A |
| Mała Wieś | 1942 | A |
| Mała Wieś | 1943 | A |
| Mała Wieś | 1944 | A |
| Mała Wieś | 1945 | A |
| Mała Wieś | 1946 | A |
| Mała Wieś | 1947 | A |
| Mała Wieś | 1948 | A |
| Mała Wieś | 1949 | A |
| Mała Wieś | 1950 | A |
| Mała Wieś | 1951 | A |
| Mała Wieś | 1952 | A |
| Mała Wieś | 1953 | A |
| Mała Wieś | 1954 | A |
| Mała Wieś | 1955 | A |
| Mała Wieś | 1956 | A |
| Mała Wieś | 1957 | A |
| Mała Wieś | 1958 | A |
| Mała Wieś | 1959 | A |
| Mała Wieś | 1960 | A |
| Mała Wieś | 1961 | A |
| Mała Wieś | 1964 | A |
| Mała Wieś | 1967 | A |
| Mała Wieś | 1968 | A |
| Mała Wieś | 1969 | A |
| Mała Wieś | 1970 | A |
| Mała Wieś | 1971 | A |
| Mała Wieś | 1972 | A |
| Mała Wieś | 1973 | A |

|           |      |   |
|-----------|------|---|
| Mała Wieś | 1974 | A |
| Mała Wieś | 1975 | A |
| Mała Wieś | 1976 | A |
| Mała Wieś | 1977 | A |
| Mała Wieś | 1978 | A |
| Mała Wieś | 1979 | A |
| Mała Wieś | 1980 | A |
| Mała Wieś | 1981 | A |
| Mała Wieś | 1982 | A |
| Mała Wieś | 1983 | A |
| Mała Wieś | 1984 | A |
| Mała Wieś | 1985 | A |
| Mała Wieś | 1986 | A |
| Mała Wieś | 1987 | A |
| Mała Wieś | 1988 | A |
| Mała Wieś | 1989 | A |
| Mała Wieś | 1990 | A |
| Mała Wieś | 1991 | A |
| Mała Wieś | 1992 | A |
| Mała Wieś | 1993 | A |
| Mała Wieś | 1994 | A |
| Mała Wieś | 1995 | A |
| Mała Wieś | 1996 | A |
| Mała Wieś | 1997 | A |
| Mała Wieś | 1998 | A |
| Mała Wieś | 1999 | A |
| Mała Wieś | 2000 | A |
| Mała Wieś | 2001 | A |
| Mała Wieś | 2002 | A |
| Mała Wieś | 2003 | A |
| Mała Wieś | 2004 | A |
| Mała Wieś | 2005 | A |
| Mała Wieś | 2006 | A |
| Mała Wieś | 2007 | A |
| Mała Wieś | 2008 | A |
| Mała Wieś | 2009 | A |
| Mała Wieś | 2010 | A |
| Mała Wieś | 2011 | A |
| Mała Wieś | 2012 | A |
| Mała Wieś | 2013 | A |
| Mała Wieś | 2014 | A |
| Mała Wieś | 2015 | A |
| Mała Wieś | 2016 | A |
| Mała Wieś | 2017 | A |
| Mała Wieś | 2018 | A |
| Mała Wieś | 2019 | A |
| Mała Wieś | 2020 | A |

|           |      |   |
|-----------|------|---|
| Mała Wieś | 2021 | A |
| Mała Wieś | 2022 | A |
| Mała Wieś | 2023 | A |
| Mała Wieś | 2024 | A |
| Mała Wieś | 2025 | A |
| Mała Wieś | 2026 | A |
| Mała Wieś | 2027 | A |
| Mała Wieś | 2028 | A |
| Mała Wieś | 2029 | A |
| Mała Wieś | 2030 | A |
| Mała Wieś | 2031 | A |
| Mała Wieś | 2032 | A |
| Mała Wieś | 2033 | A |
| Mała Wieś | 2034 | A |
| Mała Wieś | 2035 | A |
| Mała Wieś | 2036 | A |
| Mała Wieś | 2037 | A |
| Mała Wieś | 2038 | A |
| Mała Wieś | 2039 | A |
| Mała Wieś | 2040 | A |
| Mała Wieś | 2041 | A |
| Mała Wieś | 2042 | A |
| Mała Wieś | 2043 | A |
| Mała Wieś | 2044 | A |
| Mała Wieś | 2045 | A |
| Mała Wieś | 2046 | A |
| Mała Wieś | 2047 | A |
| Mała Wieś | 2048 | A |
| Mała Wieś | 2049 | A |
| Mała Wieś | 2050 | A |
| Mała Wieś | 2051 | A |
| Mała Wieś | 2052 | A |
| Mała Wieś | 2053 | A |
| Mała Wieś | 2054 | A |
| Mała Wieś | 2055 | A |
| Mała Wieś | 2056 | A |
| Mała Wieś | 2057 | A |
| Mała Wieś | 2058 | A |
| Mała Wieś | 2059 | A |
| Mała Wieś | 2060 | A |
| Mała Wieś | 2061 | A |
| Mała Wieś | 2062 | A |
| Mała Wieś | 2063 | A |
| Mała Wieś | 2064 | A |
| Mała Wieś | 2065 | A |
| Mała Wieś | 2066 | A |
| Mała Wieś | 2067 | A |

|           |      |   |
|-----------|------|---|
| Mała Wieś | 2068 | A |
| Mała Wieś | 2069 | A |
| Mała Wieś | 2070 | A |
| Mała Wieś | 2071 | A |
| Mała Wieś | 2072 | A |
| Mała Wieś | 2073 | A |
| Mała Wieś | 2074 | A |
| Mała Wieś | 2075 | A |
| Mała Wieś | 2076 | A |
| Mała Wieś | 2077 | A |
| Mała Wieś | 2078 | A |
| Mała Wieś | 2079 | A |
| Mała Wieś | 2080 | A |
| Mała Wieś | 2081 | A |
| Mała Wieś | 2082 | A |
| Mała Wieś | 2083 | A |
| Mała Wieś | 2084 | A |
| Mała Wieś | 2085 | A |
| Mała Wieś | 2086 | A |
| Mała Wieś | 2087 | A |
| Mała Wieś | 2088 | A |
| Mała Wieś | 2089 | A |
| Mała Wieś | 2090 | A |
| Mała Wieś | 2091 | A |
| Mała Wieś | 2092 | A |
| Mała Wieś | 2093 | A |
| Mała Wieś | 2094 | A |
| Mała Wieś | 2095 | A |
| Mała Wieś | 2096 | A |
| Mała Wieś | 2097 | A |
| Mała Wieś | 2098 | A |
| Mała Wieś | 2099 | A |
| Mała Wieś | 2100 | A |
| Mała Wieś | 2101 | A |
| Mała Wieś | 2102 | A |
| Mała Wieś | 2103 | A |
| Mała Wieś | 2104 | A |
| Mała Wieś | 2105 | A |
| Mała Wieś | 2106 | A |
| Mała Wieś | 2107 | A |
| Mała Wieś | 2108 | A |
| Mała Wieś | 2109 | A |
| Mała Wieś | 2110 | A |
| Mała Wieś | 2111 | A |
| Mała Wieś | 2112 | A |
| Mała Wieś | 2113 | A |
| Mała Wieś | 2114 | A |

|           |      |   |
|-----------|------|---|
| Mała Wieś | 2115 | A |
| Mała Wieś | 2116 | A |
| Mała Wieś | 2117 | A |
| Mała Wieś | 2118 | A |
| Mała Wieś | 2119 | A |
| Mała Wieś | 2120 | A |
| Mała Wieś | 2121 | A |
| Mała Wieś | 2122 | A |
| Mała Wieś | 2123 | A |
| Mała Wieś | 2124 | A |
| Mała Wieś | 2125 | A |
| Mała Wieś | 2126 | A |
| Mała Wieś | 2127 | A |
| Mała Wieś | 2128 | A |
| Mała Wieś | 2129 | A |
| Mała Wieś | 2130 | A |
| Mała Wieś | 2131 | A |
| Mała Wieś | 2132 | A |
| Mała Wieś | 2133 | A |
| Mała Wieś | 2134 | A |
| Mała Wieś | 2135 | A |
| Mała Wieś | 2136 | A |
| Mała Wieś | 2137 | A |
| Mała Wieś | 2138 | A |
| Mała Wieś | 2139 | A |
| Mała Wieś | 2140 | A |
| Mała Wieś | 2141 | A |
| Mała Wieś | 2142 | A |
| Mała Wieś | 2143 | A |
| Mała Wieś | 2144 | A |
| Mała Wieś | 2145 | A |
| Mała Wieś | 2146 | A |
| Mała Wieś | 2147 | A |
| Mała Wieś | 2148 | A |
| Mała Wieś | 2149 | A |
| Mała Wieś | 2150 | A |
| Mała Wieś | 2151 | A |
| Mała Wieś | 2152 | A |
| Mała Wieś | 2153 | A |
| Mała Wieś | 2154 | A |
| Mała Wieś | 2155 | A |
| Mała Wieś | 2156 | A |
| Mała Wieś | 2157 | A |
| Mała Wieś | 2158 | A |
| Mała Wieś | 2159 | A |
| Mała Wieś | 2160 | A |
| Mała Wieś | 2161 | A |

|            |      |   |
|------------|------|---|
| Mała Wieś  | 2162 | A |
| Mała Wieś  | 2163 | A |
| Mała Wieś  | 2164 | A |
| Mała Wieś  | 2165 | A |
| Mała Wieś  | 2166 | A |
| Mała Wieś  | 2169 | A |
| Płomieniec | 194  | A |
| Jeruzal    | 38   | B |
| Jeruzal    | 39   | B |
| Jeruzal    | 40   | B |
| Jeruzal    | 140  | B |
| Jeruzal    | 142  | B |
| Jeruzal    | 312  | B |
| Jeruzal    | 313  | B |
| Jeruzal    | 314  | B |
| Jeruzal    | 315  | B |
| Jeruzal    | 316  | B |
| Jeruzal    | 318  | B |
| Jeruzal    | 319  | B |
| Jeruzal    | 320  | B |
| Jeruzal    | 321  | B |
| Jeruzal    | 322  | B |
| Jeruzal    | 323  | B |
| Jeruzal    | 324  | B |
| Jeruzal    | 325  | B |
| Jeruzal    | 326  | B |
| Jeruzal    | 327  | B |
| Jeruzal    | 328  | B |
| Jeruzal    | 329  | B |
| Jeruzal    | 330  | B |
| Jeruzal    | 331  | B |
| Jeruzal    | 332  | B |
| Jeruzal    | 333  | B |
| Jeruzal    | 334  | B |
| Jeruzal    | 335  | B |
| Jeruzal    | 336  | B |
| Jeruzal    | 337  | B |
| Jeruzal    | 338  | B |
| Jeruzal    | 341  | B |
| Jeruzal    | 343  | B |
| Jeruzal    | 345  | B |
| Jeruzal    | 346  | B |
| Jeruzal    | 347  | B |
| Jeruzal    | 348  | B |
| Jeruzal    | 350  | B |
| Jeruzal    | 351  | B |
| Jeruzal    | 352  | B |

|         |     |   |
|---------|-----|---|
| Jeruzal | 353 | B |
| Jeruzal | 354 | B |
| Jeruzal | 356 | B |
| Jeruzal | 357 | B |
| Jeruzal | 359 | B |
| Jeruzal | 360 | B |
| Jeruzal | 361 | B |
| Jeruzal | 362 | B |
| Jeruzal | 363 | B |
| Jeruzal | 364 | B |
| Jeruzal | 365 | B |
| Jeruzal | 367 | B |
| Jeruzal | 368 | B |
| Jeruzal | 369 | B |
| Jeruzal | 370 | B |
| Jeruzal | 371 | B |
| Jeruzal | 372 | B |
| Jeruzal | 374 | B |
| Jeruzal | 375 | B |
| Jeruzal | 376 | B |
| Jeruzal | 377 | B |
| Jeruzal | 379 | B |
| Jeruzal | 381 | B |
| Jeruzal | 382 | B |
| Jeruzal | 384 | B |
| Jeruzal | 385 | B |
| Jeruzal | 386 | B |
| Jeruzal | 387 | B |
| Jeruzal | 389 | B |
| Jeruzal | 390 | B |
| Jeruzal | 391 | B |
| Jeruzal | 395 | B |
| Jeruzal | 396 | B |
| Jeruzal | 399 | B |
| Jeruzal | 400 | B |
| Jeruzal | 403 | B |
| Jeruzal | 404 | B |
| Jeruzal | 405 | B |
| Jeruzal | 406 | B |
| Jeruzal | 409 | B |
| Jeruzal | 410 | B |
| Jeruzal | 411 | B |
| Jeruzal | 412 | B |
| Jeruzal | 413 | B |
| Jeruzal | 415 | B |
| Jeruzal | 416 | B |
| Jeruzal | 417 | B |

|         |       |   |
|---------|-------|---|
| Jeruzal | 418   | B |
| Jeruzal | 419   | B |
| Jeruzal | 420   | B |
| Jeruzal | 421   | B |
| Jeruzal | 453   | B |
| Jeruzal | 455   | B |
| Jeruzal | 456   | B |
| Jeruzal | 457   | B |
| Jeruzal | 458   | B |
| Jeruzal | 459   | B |
| Jeruzal | 460   | B |
| Jeruzal | 461   | B |
| Jeruzal | 462   | B |
| Jeruzal | 463   | B |
| Jeruzal | 464   | B |
| Jeruzal | 465   | B |
| Jeruzal | 466   | B |
| Jeruzal | 467   | B |
| Jeruzal | 469   | B |
| Jeruzal | 470   | B |
| Jeruzal | 471   | B |
| Jeruzal | 472   | B |
| Jeruzal | 473   | B |
| Jeruzal | 317/1 | B |
| Jeruzal | 317/2 | B |
| Jeruzal | 339/1 | B |
| Jeruzal | 339/2 | B |
| Jeruzal | 340/1 | B |
| Jeruzal | 340/2 | B |
| Jeruzal | 342/1 | B |
| Jeruzal | 342/2 | B |
| Jeruzal | 344/1 | B |
| Jeruzal | 344/2 | B |
| Jeruzal | 344/3 | B |
| Jeruzal | 344/4 | B |
| Jeruzal | 344/5 | B |
| Jeruzal | 344/6 | B |
| Jeruzal | 344/7 | B |
| Jeruzal | 344/8 | B |
| Jeruzal | 349/1 | B |
| Jeruzal | 349/2 | B |
| Jeruzal | 355/1 | B |
| Jeruzal | 355/2 | B |
| Jeruzal | 355/3 | B |
| Jeruzal | 358/1 | B |
| Jeruzal | 358/2 | B |
| Jeruzal | 366/1 | B |



|         |       |   |
|---------|-------|---|
| Jeruzal | 366/2 | B |
| Jeruzal | 366/3 | B |
| Jeruzal | 378/1 | B |
| Jeruzal | 378/2 | B |
| Jeruzal | 378/3 | B |
| Jeruzal | 380/1 | B |
| Jeruzal | 380/2 | B |
| Jeruzal | 380/3 | B |
| Jeruzal | 380/4 | B |
| Jeruzal | 383/1 | B |
| Jeruzal | 383/2 | B |
| Jeruzal | 388/1 | B |
| Jeruzal | 388/2 | B |
| Jeruzal | 392/1 | B |
| Jeruzal | 392/2 | B |
| Jeruzal | 393/1 | B |
| Jeruzal | 393/2 | B |
| Jeruzal | 393/3 | B |
| Jeruzal | 394/1 | B |
| Jeruzal | 394/2 | B |
| Jeruzal | 394/3 | B |
| Jeruzal | 397/1 | B |
| Jeruzal | 397/2 | B |
| Jeruzal | 398/1 | B |
| Jeruzal | 398/2 | B |
| Jeruzal | 398/3 | B |
| Jeruzal | 401/1 | B |
| Jeruzal | 408/1 | B |
| Jeruzal | 414/1 | B |
| Jeruzal | 414/2 | B |
| Jeruzal | 454/1 | B |
| Jeruzal | 454/2 | B |
| Jeruzal | 468/1 | B |
| Jeruzal | 468/4 | B |
| Jeruzal | 931/1 | B |
| Lipiny  | 19    | B |
| Lipiny  | 37    | B |
| Lipiny  | 38    | B |
| Lipiny  | 39    | B |
| Lipiny  | 40    | B |
| Lipiny  | 41    | B |
| Lipiny  | 42    | B |
| Lipiny  | 48    | B |
| Lipiny  | 54    | B |
| Lipiny  | 55    | B |
| Lipiny  | 56    | B |
| Lipiny  | 57    | B |

|           |      |   |
|-----------|------|---|
| Lipiny    | 58   | B |
| Lipiny    | 59   | B |
| Lipiny    | 60   | B |
| Lipiny    | 62   | B |
| Lipiny    | 64   | B |
| Lipiny    | 70   | B |
| Lipiny    | 75   | B |
| Lipiny    | 77   | B |
| Lipiny    | 78   | B |
| Lipiny    | 79   | B |
| Lipiny    | 80   | B |
| Lipiny    | 81   | B |
| Lipiny    | 82   | B |
| Lipiny    | 86   | B |
| Lipiny    | 88   | B |
| Lipiny    | 90   | B |
| Lipiny    | 98   | B |
| Lipiny    | 100  | B |
| Lipiny    | 102  | B |
| Lipiny    | 104  | B |
| Lipiny    | 106  | B |
| Lipiny    | 43/1 | B |
| Lipiny    | 43/2 | B |
| Lipiny    | 44/1 | B |
| Lipiny    | 44/2 | B |
| Lipiny    | 45/1 | B |
| Lipiny    | 45/2 | B |
| Lipiny    | 46/1 | B |
| Lipiny    | 46/2 | B |
| Lipiny    | 47/1 | B |
| Lipiny    | 47/2 | B |
| Lipiny    | 51/1 | B |
| Lipiny    | 53/1 | B |
| Lipiny    | 53/2 | B |
| Lipiny    | 67/1 | B |
| Lipiny    | 67/2 | B |
| Lipiny    | 73/1 | B |
| Lipiny    | 73/2 | B |
| Mała Wieś | 1936 | B |
| Mała Wieś | 1937 | B |
| Mała Wieś | 1938 | B |
| Mała Wieś | 1939 | B |
| Mała Wieś | 1940 | B |
| Mała Wieś | 1941 | B |
| Mała Wieś | 1942 | B |
| Mała Wieś | 1943 | B |
| Mała Wieś | 1944 | B |

|            |       |   |
|------------|-------|---|
| Mała Wieś  | 1945  | B |
| Mała Wieś  | 1946  | B |
| Mała Wieś  | 1947  | B |
| Mała Wieś  | 1948  | B |
| Mała Wieś  | 1949  | B |
| Mała Wieś  | 1950  | B |
| Mała Wieś  | 1951  | B |
| Mała Wieś  | 1952  | B |
| Mała Wieś  | 1953  | B |
| Mała Wieś  | 1954  | B |
| Mała Wieś  | 1955  | B |
| Mała Wieś  | 1956  | B |
| Mała Wieś  | 1957  | B |
| Mała Wieś  | 1958  | B |
| Mała Wieś  | 1959  | B |
| Mała Wieś  | 1960  | B |
| Mała Wieś  | 1961  | B |
| Mała Wieś  | 1964  | B |
| Mała Wieś  | 1965  | B |
| Mała Wieś  | 1966  | B |
| Płomieniec | 1     | B |
| Płomieniec | 2     | B |
| Płomieniec | 3     | B |
| Płomieniec | 6     | B |
| Płomieniec | 7     | B |
| Płomieniec | 28    | B |
| Płomieniec | 31    | B |
| Płomieniec | 78    | B |
| Płomieniec | 80    | B |
| Płomieniec | 81    | B |
| Płomieniec | 88    | B |
| Płomieniec | 89    | B |
| Płomieniec | 120   | B |
| Płomieniec | 126   | B |
| Płomieniec | 127   | B |
| Płomieniec | 128   | B |
| Płomieniec | 79/1  | B |
| Płomieniec | 79/2  | B |
| Płomieniec | 4/1   | B |
| Płomieniec | 4/3   | B |
| Płomieniec | 4/4   | B |
| Płomieniec | 4/5   | B |
| Płomieniec | 5/2   | B |
| Płomieniec | 119/3 | B |
| Płomieniec | 125/3 | B |
| Płomieniec | 125/4 | B |
| Płomieniec | 125/5 | B |

|            |       |   |
|------------|-------|---|
| Płomieniec | 125/6 | B |
| Płomieniec | 4/1   | C |
| Płomieniec | 4/3   | C |
| Płomieniec | 4/4   | C |
| Płomieniec | 4/5   | C |
| Płomieniec | 5/1   | C |
| Płomieniec | 5/2   | C |
| Płomieniec | 7     | D |
| Płomieniec | 28    | D |
| Borki      | 157   | E |
| Borki      | 209   | E |
| Borki      | 214   | E |
| Borki      | 215   | E |
| Borki      | 216   | E |
| Borki      | 217   | E |
| Borki      | 218   | E |
| Borki      | 219   | E |
| Borki      | 220   | E |
| Borki      | 221   | E |
| Borki      | 248   | E |
| Borki      | 274   | E |
| Borki      | 275   | E |
| Borki      | 276   | E |
| Borki      | 277   | E |
| Borki      | 278   | E |
| Lipiny     | 12    | E |
| Lipiny     | 14    | E |
| Lipiny     | 16    | E |
| Lipiny     | 18    | E |
| Lipiny     | 19    | E |
| Lipiny     | 27    | E |
| Lipiny     | 29    | E |
| Lipiny     | 30    | E |
| Lipiny     | 31    | E |
| Lipiny     | 32    | E |
| Lipiny     | 33    | E |
| Lipiny     | 34    | E |
| Lipiny     | 35    | E |
| Lipiny     | 36    | E |
| Lipiny     | 37    | E |
| Lipiny     | 38    | E |
| Lipiny     | 39    | E |
| Lipiny     | 40    | E |
| Lipiny     | 42    | E |
| Lipiny     | 48    | E |
| Lipiny     | 98    | E |
| Lipiny     | 141   | E |

|            |      |   |
|------------|------|---|
| Lipiny     | 43/2 | E |
| Lipiny     | 44/1 | E |
| Lipiny     | 44/2 | E |
| Lipiny     | 45/1 | E |
| Lipiny     | 45/2 | E |
| Lipiny     | 46/1 | E |
| Lipiny     | 46/2 | E |
| Lipiny     | 47/1 | E |
| Lipiny     | 47/2 | E |
| Płomieniec | 97   | E |
| Płomieniec | 91/2 | E |
| Borki      | 136  | F |
| Borki      | 137  | F |
| Borki      | 138  | F |
| Borki      | 139  | F |
| Borki      | 140  | F |
| Borki      | 157  | F |
| Borki      | 158  | F |
| Borki      | 159  | F |
| Borki      | 160  | F |
| Borki      | 209  | F |
| Borki      | 210  | F |
| Borki      | 212  | F |
| Borki      | 213  | F |
| Borki      | 214  | F |
| Borki      | 215  | F |
| Borki      | 216  | F |
| Borki      | 217  | F |
| Borki      | 218  | F |
| Borki      | 219  | F |
| Borki      | 220  | F |
| Borki      | 223  | F |
| Borki      | 224  | F |
| Borki      | 225  | F |
| Borki      | 226  | F |
| Borki      | 227  | F |
| Borki      | 228  | F |
| Borki      | 229  | F |
| Borki      | 230  | F |
| Borki      | 231  | F |
| Borki      | 232  | F |
| Borki      | 233  | F |
| Borki      | 234  | F |
| Borki      | 235  | F |
| Borki      | 236  | F |
| Borki      | 237  | F |
| Borki      | 238  | F |

|            |      |   |
|------------|------|---|
| Borki      | 239  | F |
| Borki      | 240  | F |
| Borki      | 241  | F |
| Borki      | 242  | F |
| Borki      | 243  | F |
| Borki      | 244  | F |
| Borki      | 245  | F |
| Borki      | 246  | F |
| Borki      | 247  | F |
| Borki      | 248  | F |
| Borki      | 274  | F |
| Borki      | 275  | F |
| Borki      | 276  | F |
| Borki      | 277  | F |
| Borki      | 278  | F |
| Borki      | 652  | F |
| Borki      | 653  | F |
| Borki      | 654  | F |
| Lipiny     | 17   | F |
| Lipiny     | 19   | F |
| Lipiny     | 41   | F |
| Lipiny     | 54   | F |
| Lipiny     | 55   | F |
| Lipiny     | 56   | F |
| Lipiny     | 57   | F |
| Lipiny     | 58   | F |
| Lipiny     | 43/1 | F |
| Lipiny     | 43/2 | F |
| Lipiny     | 45/1 | F |
| Lipiny     | 45/2 | F |
| Lipiny     | 47/1 | F |
| Lipiny     | 47/2 | F |
| Mała Wieś  | 1963 | F |
| Płomieniec | 6    | F |
| Płomieniec | 7    | F |
| Płomieniec | 13   | F |
| Płomieniec | 29   | F |
| Płomieniec | 31   | F |
| Płomieniec | 83   | F |
| Płomieniec | 84   | F |
| Płomieniec | 85   | F |
| Płomieniec | 86   | F |
| Płomieniec | 87   | F |
| Płomieniec | 88   | F |
| Płomieniec | 90   | F |
| Płomieniec | 92   | F |
| Płomieniec | 93   | F |

|            |       |          |
|------------|-------|----------|
| Płomieniec | 94    | F        |
| Płomieniec | 96    | F        |
| Płomieniec | 97    | F        |
| Płomieniec | 107   | F        |
| Płomieniec | 108   | F        |
| Płomieniec | 109   | F        |
| Płomieniec | 110   | F        |
| Płomieniec | 111   | F        |
| Płomieniec | 112   | F        |
| Płomieniec | 113   | F        |
| Płomieniec | 116   | F        |
| Płomieniec | 117   | F        |
| Płomieniec | 118   | F        |
| Płomieniec | 120   | F        |
| Płomieniec | 121   | F        |
| Płomieniec | 122   | F        |
| Płomieniec | 123   | F        |
| Płomieniec | 124   | F        |
| Płomieniec | 126   | F        |
| Płomieniec | 127   | F        |
| Płomieniec | 128   | F        |
| Płomieniec | 178   | F        |
| Płomieniec | 179   | F        |
| Płomieniec | 91/1  | F        |
| Płomieniec | 91/2  | F        |
| Płomieniec | 95/1  | F        |
| Płomieniec | 95/2  | F        |
| Płomieniec | 95/3  | F        |
| Płomieniec | 114/1 | F        |
| Płomieniec | 114/2 | F        |
| Płomieniec | 115/1 | F        |
| Płomieniec | 115/2 | F        |
| Płomieniec | 115/3 | F        |
| Płomieniec | 119/1 | F        |
| Płomieniec | 119/3 | F        |
| Płomieniec | 119/4 | F        |
| Płomieniec | 125/1 | F        |
| Płomieniec | 125/2 | F        |
| Płomieniec | 125/3 | F        |
| Płomieniec | 125/4 | F        |
| Płomieniec | 125/5 | F        |
| Płomieniec | 125/6 | F        |
| Borki      | 199   | Rezerwat |
| Płomieniec | 181   | Rezerwat |
| Płomieniec | 182   | Rezerwat |
| Płomieniec | 183   | Rezerwat |
| Płomieniec | 184   | Rezerwat |

|            |     |          |
|------------|-----|----------|
| Płomieniec | 185 | Rezerwat |
| Płomieniec | 186 | Rezerwat |
| Płomieniec | 187 | Rezerwat |
| Płomieniec | 188 | Rezerwat |
| Płomieniec | 189 | Rezerwat |
| Płomieniec | 190 | Rezerwat |
| Płomieniec | 191 | Rezerwat |
| Płomieniec | 192 | Rezerwat |
| Płomieniec | 193 | Rezerwat |
| Płomieniec | 194 | Rezerwat |
| Płomieniec | 195 | Rezerwat |
| Płomieniec | 196 | Rezerwat |
| Płomieniec | 197 | Rezerwat |
| Płomieniec | 198 | Rezerwat |
| Płomieniec | 199 | Rezerwat |
| Płomieniec | 200 | Rezerwat |
| Płomieniec | 201 | Rezerwat |